



Compendio de información geográfica municipal 2010

Tecuala

Nayarit



**Compendio de información geográfica municipal de los
Estados Unidos Mexicanos
Tecuala, Nayarit
clave geoestadística 18016**

	Coordenadas y altitud	Colindancias	Otros datos
Ubicación geográfica	Entre los paralelos 22°07' y 22°35' de latitud norte; los meridianos 105°15' y 105°46' de longitud oeste; altitud entre 0 y 400 m	Colinda al norte con el estado de Sinaloa y el municipio de Acaponeta; al este con los municipios de Acaponeta y Rosamorada; al sur con los municipios de Rosamorada, Santiago Ixcuintla y el Océano Pacífico; al oeste con el Océano Pacífico y el estado de Sinaloa	Ocupa el 3.72% de la superficie del estado Cuenta con 174 localidades y una población total de 39 756 habitantes. http://mapserver.inegi.org.mx/mgn2k/ ; resultado del censo 2010.

	Provincia	Subprovincia	Sistemas de topofomas
Fisiografía	Llanura Costera del Pacífico (92.40%) y Sierra Madre Occidental (7.60%)	Delta del Río Grande de Santiago (92.40%) y Pie de La Sierra (7.60%)	Llanura costera con lagunas costeras salina (47.44%), Llanura deltaica (36.58%), Llanura de barreras inundable (8.36%), Lomerío con llanuras (6.48%), Llanura aluvial de piso rocoso o cementado con lomerío (1.12%) y Llanura costera con ciénegas (0.02%)

	Rango de temperatura	Rango de precipitación	Clima
Clima	26 – 28°C	900 – 1 700 mm	Cálido subhúmedo con lluvias en verano, de menor humedad (51.92%), cálido subhúmedo con lluvias en verano, de humedad media (42.99%) y cálido subhúmedo con lluvias en verano, de mayor humedad (5.09%)

	Periodo	Roca	Sitios de interés
Geología	Cuaternario (85.11%), Terciario (6.45%) y Neógeno (0.11%)	Ígnea extrusiva: riolita toba ácida (6.45%) Sedimentaria: arenisca-conglomerado (0.11%) Suelo: palustre (45.88%), aluvial (28.70%), litoral (10.26%) y residual (0.27%)	Mina: oro

Nota: el porcentaje faltante corresponde a Zona Urbana con 0.60% y Cuerpos de Agua con 7.73%.

Edafología	Suelo dominante
	Solonchak (42.59%), Luvisol (25.71%), Cambisol (8.26%), Arenosol (5.49%), Phaeozem (5.13%), Fluvisol (2.28%) y Leptosol (1.74%)

Nota: el porcentaje faltante corresponde a Zona Urbana con 0.60%, Cuerpos de Agua con 7.73% y NA con 0.47%

	Región hidrológica	Cuenca	Subcuenca	Corrientes de agua	Cuerpos de agua
Hidrografía	Presidio-San Pedro (100%)	R. Acaponeta (100%)	El Palote-Higueras (74.14%), R. Acaponeta (20.71%) y R. Las Conchas (5.15%)	Perennes: Estero El Anzueleadero, Estero Las Latas, Río Acaponeta y San Francisco Intermitentes: El Cuamecate, Los Plátanos, Las Piedras Negras, Los Cantiles, Los Amayos, El Sapo y Las Quince Vigas	Perennes (7.73%): Agua Brava, Agua Grande, El Chumbeño, El Tasajo, Estero Cuautla, Estero La Vena de Agua, Estero Teacapan, L. Carabado, L. El Bonche, L. El Palo Chino, L. El Tule, L. Grande, L. La Garza, L. La Soyata, L. La Vena de Agua, L. Las Tortugas, L. Lobo Dulce, Los Buayes y Puerta del Río

	Uso del suelo	Vegetación
Uso del suelo y vegetación	Agricultura (47.09%) y Zona urbana (0.60%)	Manglar (16.46%), Selva (14.18%), Pastizal (10.40%), Tular (0.78%), Sabanoide (0.61%), Palmar Natural (0.69%), Acuícola (0.43%) y Otros (0.30%)

Nota: el porcentaje faltante corresponde a Cuerpos de Agua con 7.73% y NA con 0.73%

	Agrícola	Pecuario
Uso potencial de la tierra	Para la agricultura mecanizada estacional (54.51%) Para la agricultura manual estacional (5.83%) No aptas para la agricultura (39.66%)	Para el desarrollo de praderas cultivadas (54.51%) Para el aprovechamiento de la vegetación natural diferente del pastizal (10.28%) Para el aprovechamiento de la vegetación natural únicamente por el ganado caprino (1.59%) No aptas para uso pecuario (33.62%)

Zona urbana	Las zonas urbanas están creciendo sobre suelo aluvial del Cuaternario, en llanura deltaica; sobre áreas donde originalmente había suelos denominados Luvisol, Fluvisol y Cambisol; tienen clima cálido subhúmedo con lluvias en verano, de humedad media y de menor humedad, y están creciendo sobre terrenos previamente ocupados por agricultura
--------------------	--

Zonas arqueológicas y monumentos históricos	Destaca el templo del Sagrado Corazón de Jesús, construido a mediados del presente siglo. En el ejido de San Cayetano se encuentra el casco de la hacienda del mismo nombre que data del siglo XVIII.
--	---

Fuente: www.inafed.gob.mx

Hablantes de lengua indígena	Dialecto	Número de personas
	Tepehuano, Huichol, Lenguas zapotecas y Cora	149 personas

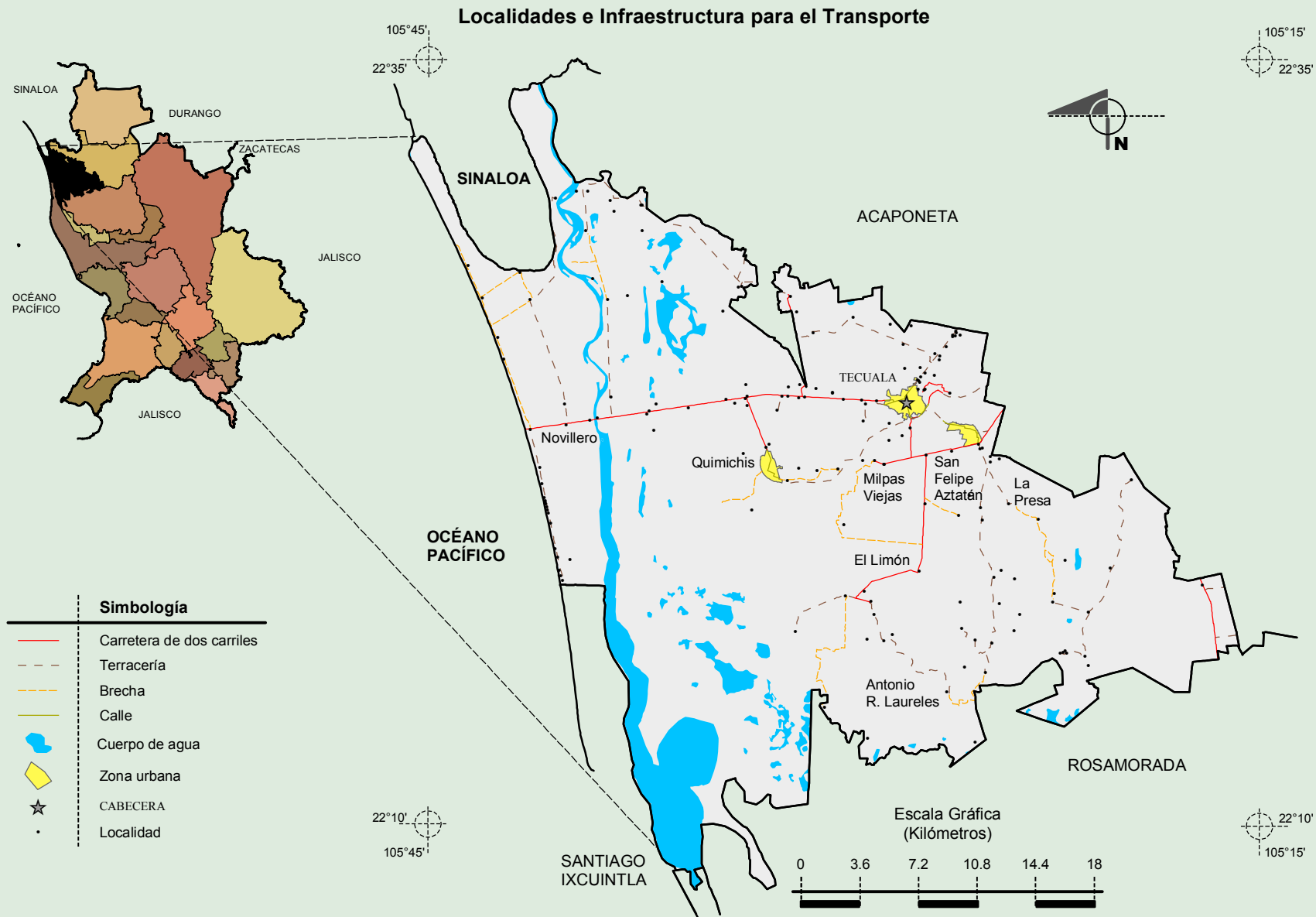
Fuente: INEGI. Nayarit. *II Censo de Población y Vivienda, 2005. Tabulados básicos*

Cultura popular	Artesanías	Gastronomía	Música
	Se elaboran redes y artes de pesca, morrales, bolsas, trabajos de talabartería y herrería. Es abundante el camarón seco (deshidratado), con el cual realizan las conocidas barcinas. Se envuelve el camarón seco en forma esférica, se cubren con hoja de palma que absorbe la humedad del medio ambiente y al final se cubre con una red de piola tejida artísticamente, constituyendo ésta una verdadera obra artesanal.	Platillos de camarón, pescado y otros antojitos, aunque también se preparan platillos con carne de res. Las bebidas tradicionales son aguas frescas de cebada, horchata, tamarindo, nanche y jamaica. También son demandados los tamales de camarón y las diversas presentaciones de cocadas.	La música de banda es la que se escucha principalmente en la localidad y en menor medida el mariachi y los tríos.

Fuente: www.inafed.gob.mx

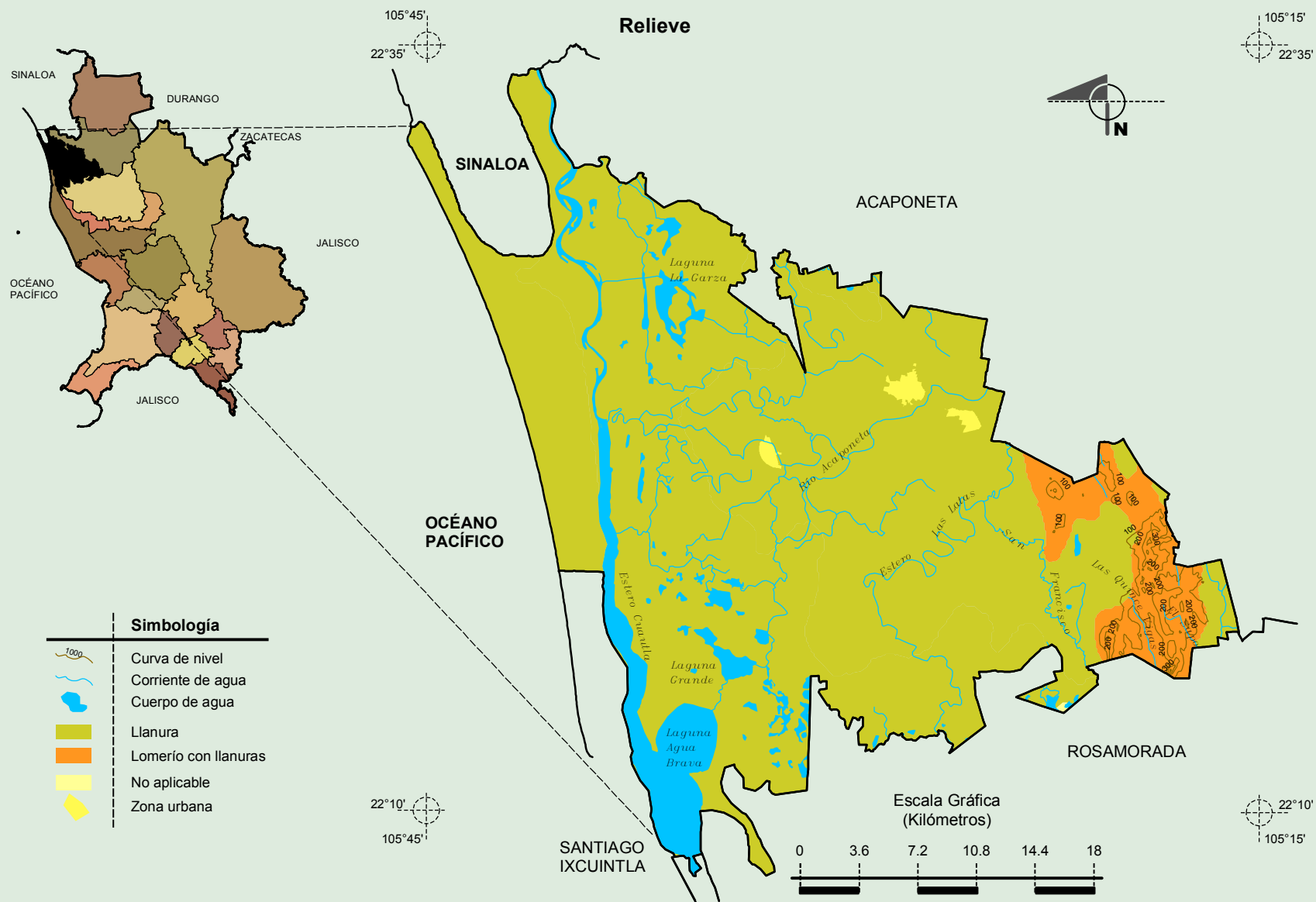
Compendio de información geográfica municipal de los Estados Unidos Mexicanos
 Tecuala, Nayarit

INEGI. Compendio de información geográfica municipal 2010. Tecuala, Nayarit. 2010



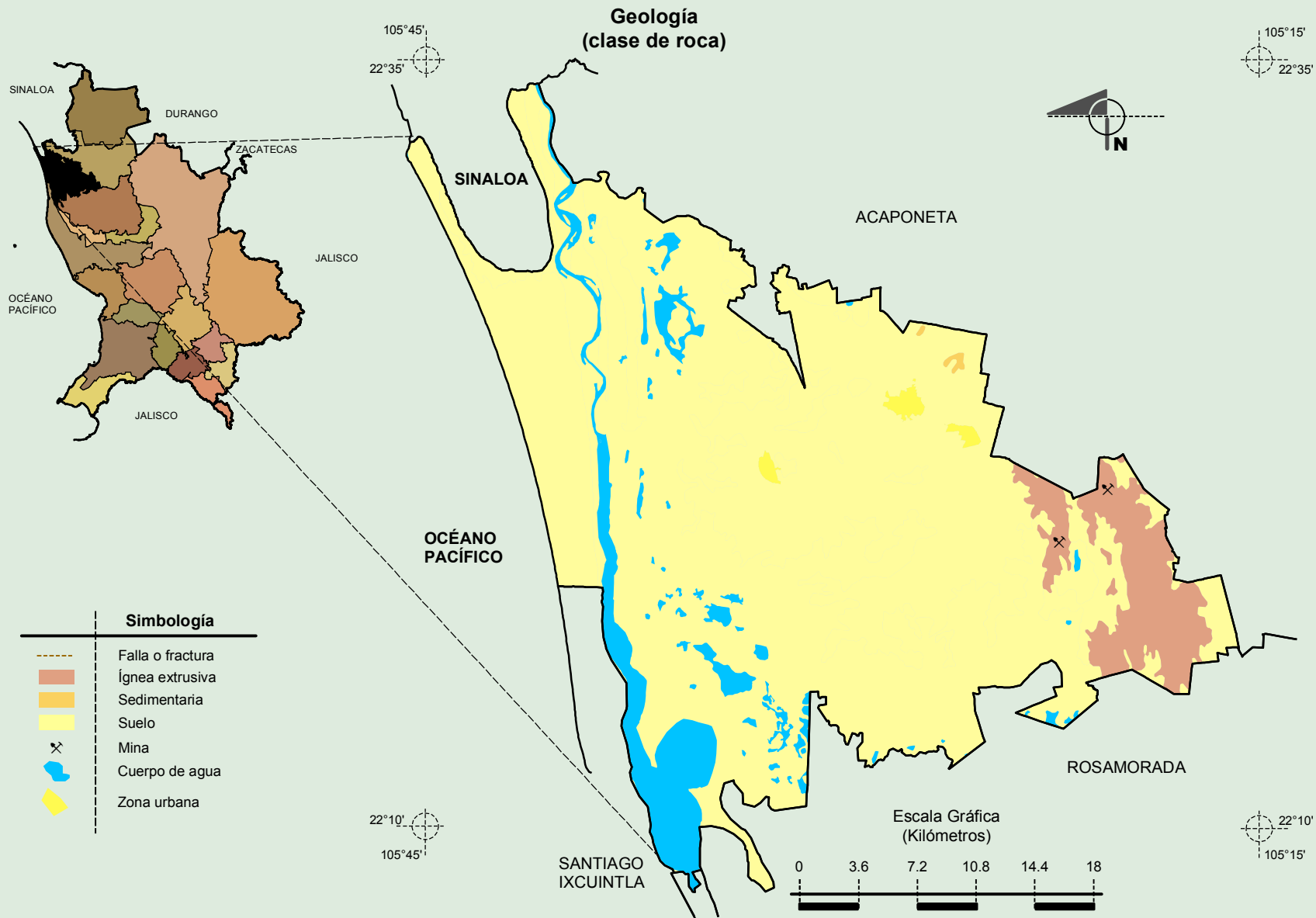
Fuente: INEGI. Marco Geoestadístico Municipal 2010, versión 4.3.
 INEGI. Información Topográfica Digital Escala 1:250 000 serie II y serie III.

**Compendio de información geográfica municipal de los Estados Unidos Mexicanos
Tecuala, Nayarit**



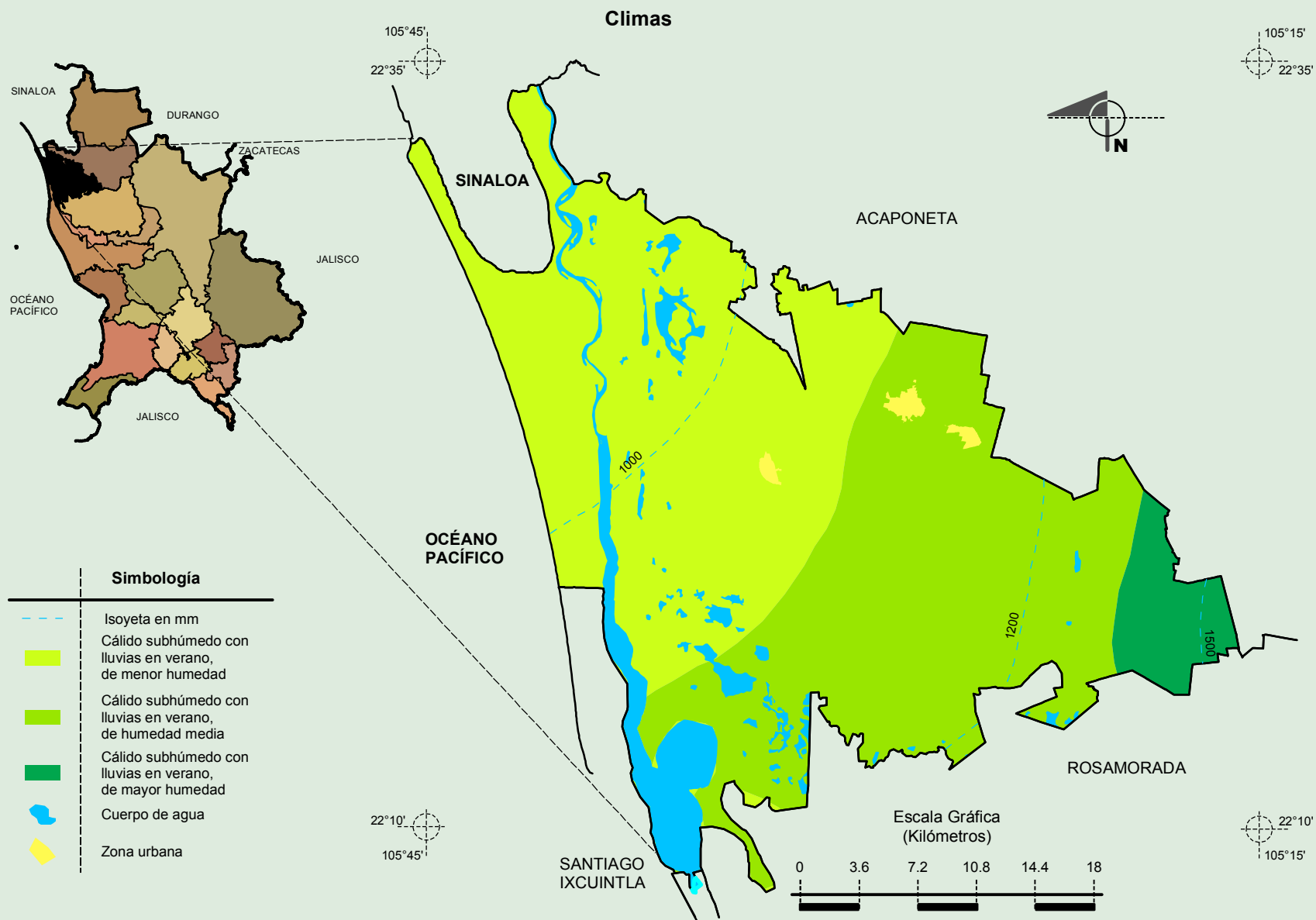
Fuente: INEGI. *Marco Geoestadístico Municipal 2010, versión 4.3.*
 INEGI. Información Topográfica Digital Escala 1:250 000 serie II y serie III.
 INEGI. Continuo Nacional del Conjunto de Datos Geográficos de la Carta Fisiográfica, 1:1 000 000, serie I.
 INEGI-CONAGUA. 2007. Mapa de la Red Hidrográfica Digital de México Escala 1:250 000. México.

Compendio de información geográfica municipal de los Estados Unidos Mexicanos
 Tecuala, Nayarit



Fuente: INEGI. *Marco Geoestadístico Municipal 2010, versión 4.3.*
 INEGI. Continuo Nacional del Conjunto de Datos Geográficos de la Carta Geológica, 1:250 000, serie I.
 INEGI. Información Topográfica Digital Escala 1:250 000 serie II.

**Compendio de información geográfica municipal de los Estados Unidos Mexicanos
Tecuala, Nayarit**

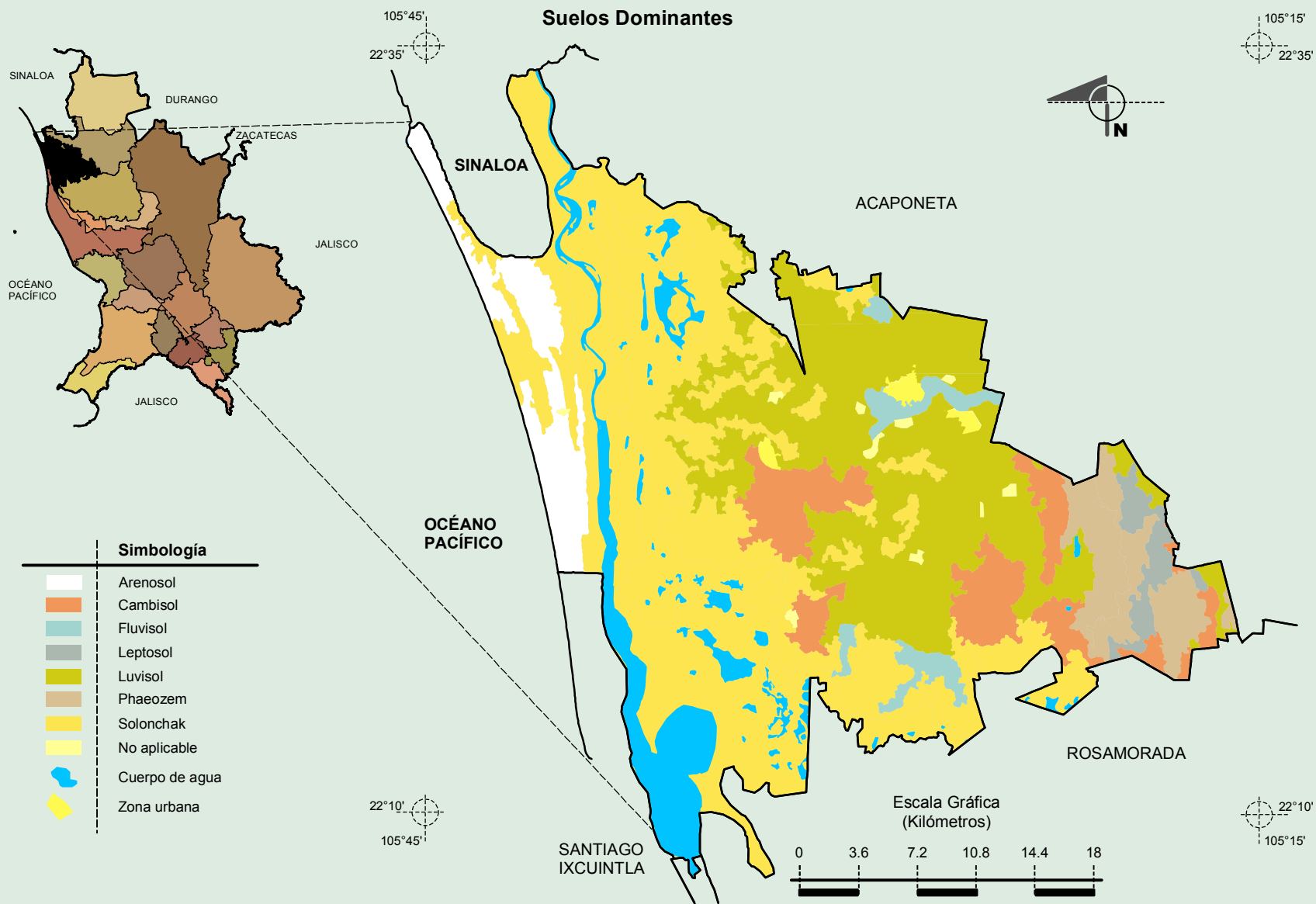


Fuente: INEGI. *Marco Geoestadístico Municipal 2010, versión 4.3.*

INEGI. Continuo Nacional del Conjunto de Datos Geográficos de las Cartas de Climas, Precipitación Total Anual y Temperaturas Medias Anuales, 1:1 000 000, serie I.

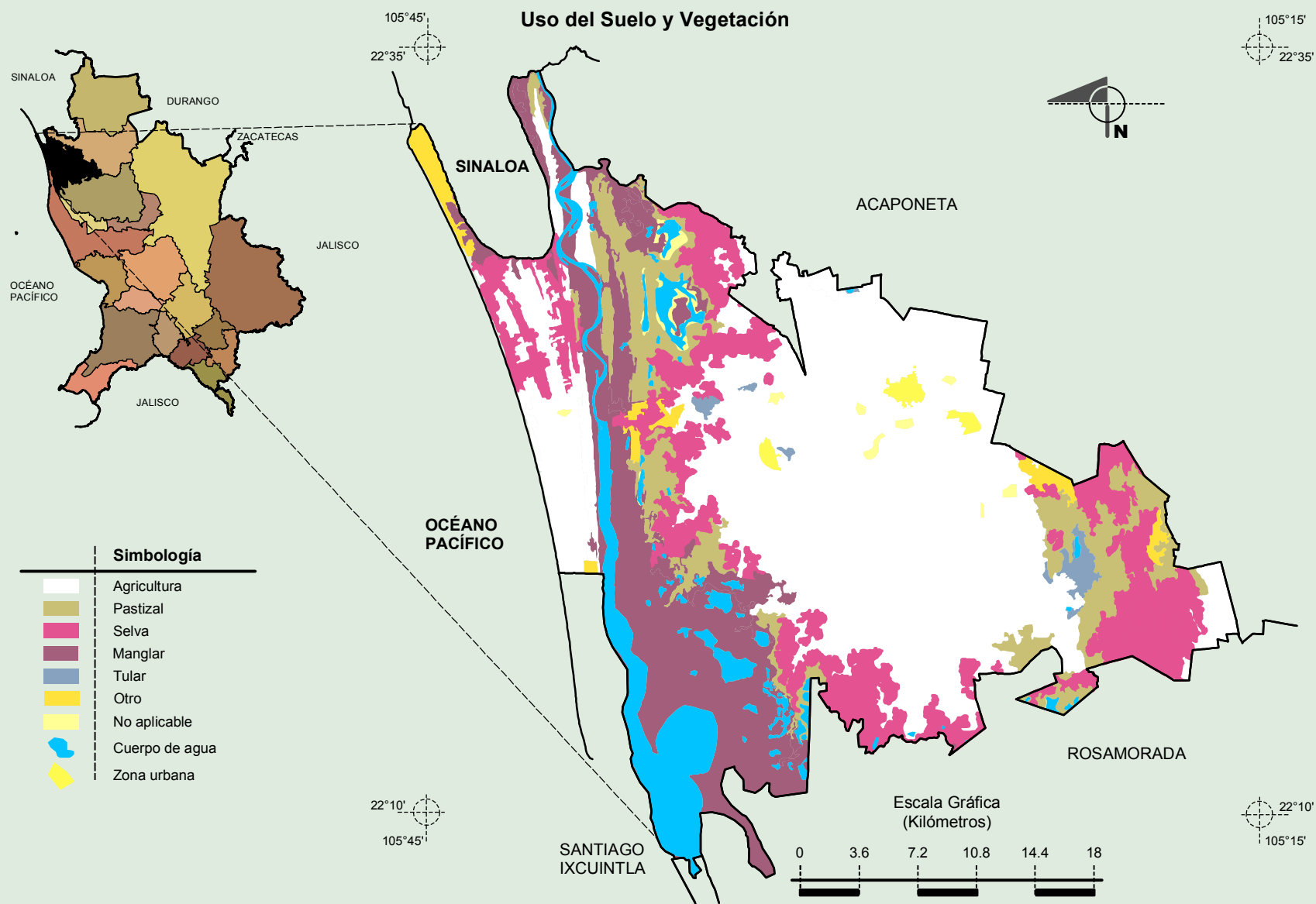
INEGI. Información Topográfica Digital Escala 1:250 000 serie II.

Compendio de información geográfica municipal de los Estados Unidos Mexicanos
 Tecuala, Nayarit



Fuente: INEGI. Marco Geoestadístico Municipal 2010, versión 4.3.
 INEGI. Conjunto de Datos Vectorial Edafológico, Escala 1:250 000, Serie II (Continuo Nacional).
 INEGI. Información Topográfica Digital Escala 1:250 000 serie II.

Compendio de información geográfica municipal de los Estados Unidos Mexicanos
Tecuala, Nayarit



Fuente: INEGI. *Marco Geoestadístico Municipal 2010, versión 4.3.*
 INEGI. Conjunto de Datos Vectoriales de Uso del Suelo y Vegetación Serie III Escala 1:250 000.
 INEGI. Información Topográfica Digital Escala 1:250 000 serie II.