



Compendio de información geográfica municipal 2010

Tepic

Nayarit



**Compendio de información geográfica municipal de los
Estados Unidos Mexicanos
Tepic, Nayarit
clave geoestadística 18017**

| Ubicación geográfica | Coordenadas y altitud | Colindancias | Otros datos |
|----------------------|---|---|---|
| | Entre los paralelos 21°23' y 21°52' de latitud norte; los meridianos 104°35' y 105°09' de longitud oeste; altitud entre 100 y 2 300 m | Colinda al norte con los municipios de Santiago Ixcuintla y de Del Nayar; al este con los municipios de Del Nayar y Santa María del Oro; al sur con los municipios de Santa María del Oro, Xalisco y San Blas; al oeste con los municipios de San Blas y Santiago Ixcuintla | Ocupa el 5.82% de la superficie del estado. Cuenta con 255 localidades y una población total de 380 249 habitantes http://mapserver.inegi.org.mx/mgn2k/ ; resultado del censo 2010. |

| Fisiografía | Provincia | Subprovincia | Sistemas de topoformas |
|-------------|--|---|--|
| | Eje Neovolcánico (71.01%), Sierra Madre Occidental (28.75%) y Llanura Costera del Pacífico (0.24%) | Sierras Neovolcánicas Nayaritas (71.01%), Mesetas y Cañadas del Sur (28.75%) y Delta del Río Grande de Santiago (0.24%) | Sierra volcánica de laderas tendidas con lomerío (28.97%), Sierra alta con cañadas (26.59%), Lomerío de tobas con llanuras (16.50%), Sierra volcánica con estrato volcanes o estrato volcanes aislados (11.25%), Llanura aluvial (7.69%), Sierra volcánica de laderas escarpadas (4.14%), Valle abierto de montaña con lomerío (2.15%), Valle de laderas escarpadas con lomerío (1.54%), Lomerío de basalto con llanuras (0.58%), Valle de laderas tendidas (0.35%) y Llanura deltaica (0.24%) |

| Clima | Rango de temperatura | Rango de precipitación | Clima |
|-------|----------------------|------------------------|---|
| | 16 – 28°C | 900 – 1 700 mm | Semicálido subhúmedo con lluvias en verano, de mayor humedad (25.85%), cálido subhúmedo con lluvias en verano, de menor humedad (25.61%), cálido subhúmedo con lluvias en verano, de mayor humedad (21.99%), cálido subhúmedo con lluvias en verano, de humedad media (17.48%), semicálido subhúmedo con lluvias en verano, de humedad media (8.40%), templado subhúmedo con lluvias en verano, de mayor humedad (0.43%) y cálido subhúmedo con lluvias en verano, de menor humedad (0.24%) |

| | Periodo | Roca | Sitios de interés |
|-----------------|--|--|---|
| Geología | Plioceno-Cuaternario (48.90%), Terciario (30.82%), Cuaternario (10.01%), Paleógeno (4.87%) y Neógeno (0.11%) | Ígnea extrusiva: basalto (46.93%), riolita toba-ácida (29.73%), andesita (4.87%) volcanoclástico (3.69%), brecha volcánica básica (1.97%), toba ácida (0.97%) y riolacita (0.12%) Sedimentaria: arenisca-conglomerado (0.11%) Suelo: residual (3.45%) y aluvial (2.87%) | Mina: plata y plomo Banco de Material: relleno e industrial. |

Nota: el porcentaje faltante corresponde a Zona Urbana con 3.29% y Cuerpos de Agua con 2.00%.

| | Suelo dominante |
|-------------------|--|
| Edafología | Luvisol (27.09%), Leptosol (19.54%), Cambisol (12.94%), Acrisol (11.16%), Regosol, (7.30%), Nitisol (4.97%), Umbrisol (3.99%), Phaeozem (3.81%), Andosol (2.91%), Gleysol (0.73%), Fluvisol (0.26%) y Vertisol (0.01%) |

Nota: el porcentaje faltante corresponde a Zona Urbana con 3.29% y Cuerpos de Agua con 2.00%.

| | Región hidrológica | Cuenca | Subcuenca | Corrientes de agua | Cuerpos de agua |
|--------------------|--|---|--|--|---|
| Hidrografía | Lerma-Santiago (81.59%) y Huicicila (18.41%) | R. Santiago-Aguamilpa (81.58%), Huicicila-San Blas (18.41%) y R. Huaynamota (0.01%) | R. Huaynamota-Océano (35.81%), R. Bolaños-R. Huaynamota (25.14%), R. Tepic (20.63%), R. San Blas (17.75%), R. Ixtapa (0.66%) y R. Huaynamota (0.01%) | Perennes: Grande de Santiago, El Chilte, Guásimas, Santa Rosa, San Pablo, Mololoa, El jabalí, Sauta, El Ciruelo, El Guicoyol, El Muerto, Navarrete, Las Tabernas, El Cabrito, La Canoa, El Limón, Malpaso, El Arrayán, San Francisco, El Muerto, Grande, Piedras Negras, El Naranja y Trigomil. Intermitentes: Cofrados, Paso de Toriles, El Jacal, La Colmena, Tepetilte, El Muerto, La Tigra, El Marquesote y El Campisto. | Perennes (2.00%): Río Grande de Santiago, San Rafael, Aguamilpa, Amado Nervo, Laguna de Mora y Francisco Severo Maldonado |

| | Uso del suelo | Vegetación |
|-----------------------------------|--|---|
| Uso del suelo y vegetación | Agricultura (22.67%) y Zona urbana (3.29%) | Selva (32.53%), Bosque (20.83%) y Pastizal (18.68%) |

Nota: el porcentaje faltante corresponde a Cuerpos de Agua con (2%).

| | Agrícola | Pecuario |
|-----------------------------------|--|--|
| Uso potencial de la tierra | Para la agricultura mecanizada continua (22.09%) Para la agricultura mecanizada estacional (1.19%) Para la agricultura de tracción animal estacional (21.65%) No aptas para la agricultura (55.07%) | Para el desarrollo de praderas cultivadas (23.29%) Para el aprovechamiento de la vegetación de pastizal (3.88%) Para el aprovechamiento de la vegetación natural diferente del pastizal (17.77%) Para el aprovechamiento de la vegetación natural únicamente por el ganado caprino (49.19%) No aptas para uso pecuario (5.87%) |

| | |
|--------------------|--|
| Zona urbana | Las zonas urbanas están creciendo sobre suelo aluvial, residual del Cuaternario y rocas ígneas extrusivas del Cuaternario y del Plioceno-Cuaternario en llanura aluvial, lomerío de tobas con llanuras, sierra volcánica de laderas escarpadas y sierra volcánica de laderas tendidas con lomerío; sobre áreas donde originalmente había suelos denominados Cambisol, Umbrisol, Leptosol, Luvisol, Andosol, Regosol y Acrisol; tienen clima semicálido subhúmedo con lluvias en verano, de mayor humedad, y cálido subhúmedo con lluvias en verano, de menor y mayor humedad, y están creciendo sobre terrenos previamente ocupados por agricultura. |
|--------------------|--|

| | |
|--|--|
| Zonas arqueológicas y monumentos históricos | El Museo Regional de Antropología e Historia cuya construcción data del siglo XVII, el Templo de la Cruz de Zacate, La Catedral, El Palacio Municipal; así como El Palacio de Gobierno y la ex- fábrica de hilados y tejidos de Bellavista |
|--|--|

Fuente: www.inafed.gob.mx

| Hablantes de lengua indígena | Dialecto | Número de personas |
|-------------------------------------|---|--------------------|
| | Huichol, Cora, Purépecha, Tepehuano y Nahuatl | 5 988 |

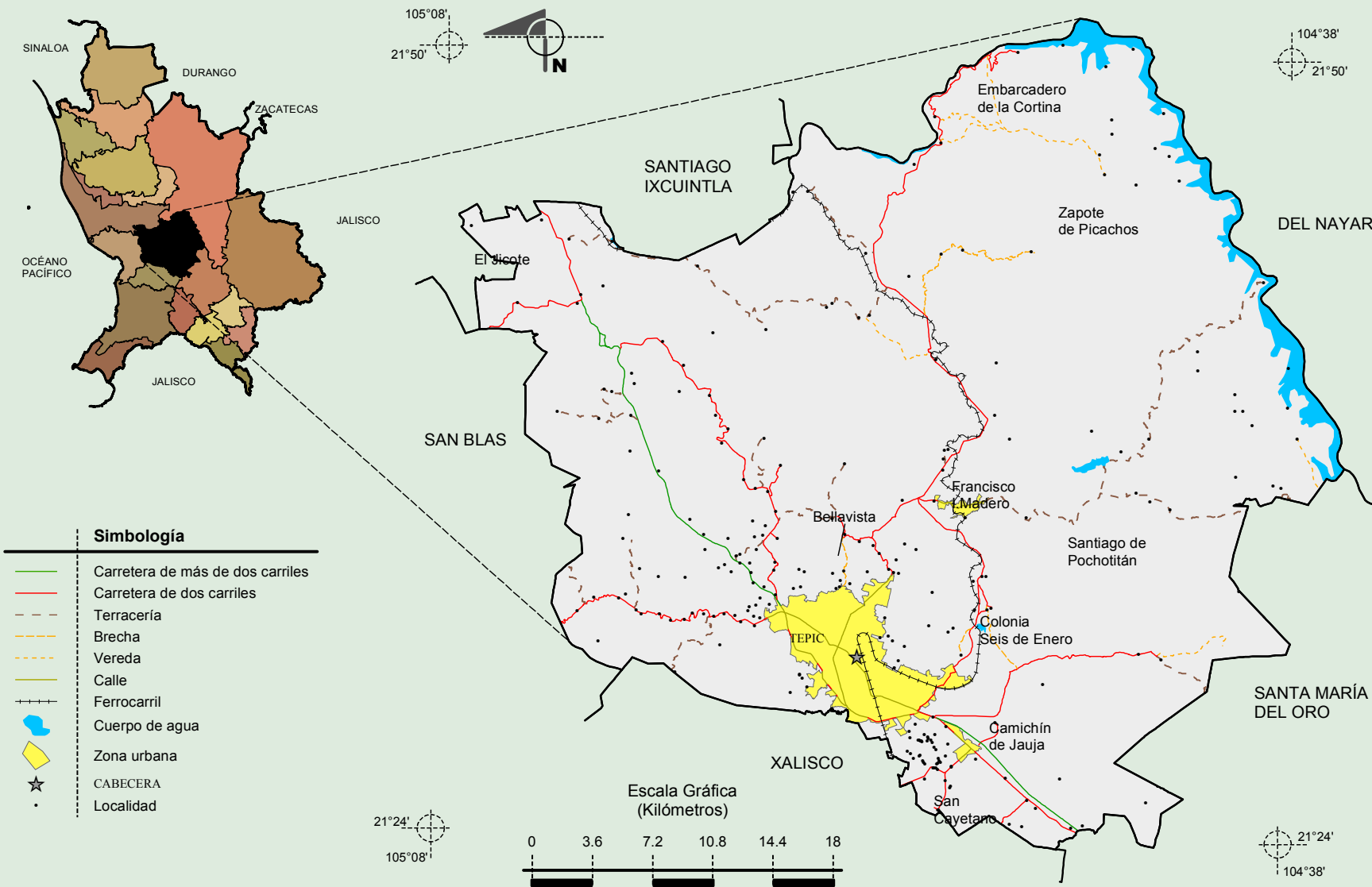
Fuente: INEGI. Nayarit. II Censo de Población y Vivienda, 2005. Tabulados básicos

| | Artesanías | Gastronomía | Música |
|------------------------|---|--|----------------------------------|
| Cultura popular | Traje típico cora y huichol, artesanías elaboradas en madera, chaquira y estambre (Ojos de Dios). | Enchiladas, pozole, tostadas y las quesadillas de frijoles hechas al estilo nayarita, bollos de plátano, pescado sarandeado, albóndigas, empanadas, paté de camarón, de tlaxtilhuille o caldo de espeso de camarón, los sopos de ostión, ceviche de pescado, pescado tatemado, chimichangas de ostión, pollo al estilo Ixtlán, birria de cabrito, entre otros. Dulces: Melado, las cocadas, los coyules, jericallas, tamales de elote, gorditas de maíz, pan de plátano, arrayán cubierto de torrejas, cañas asadas, etc. Bebidas: licor de nanchi, el agua de cebada, tepache de piña, entre otras. | Mariachi y banda tipo sinaloense |

Fuente: www.inafed.gob.mx
www.pueblosmexico.com.mx

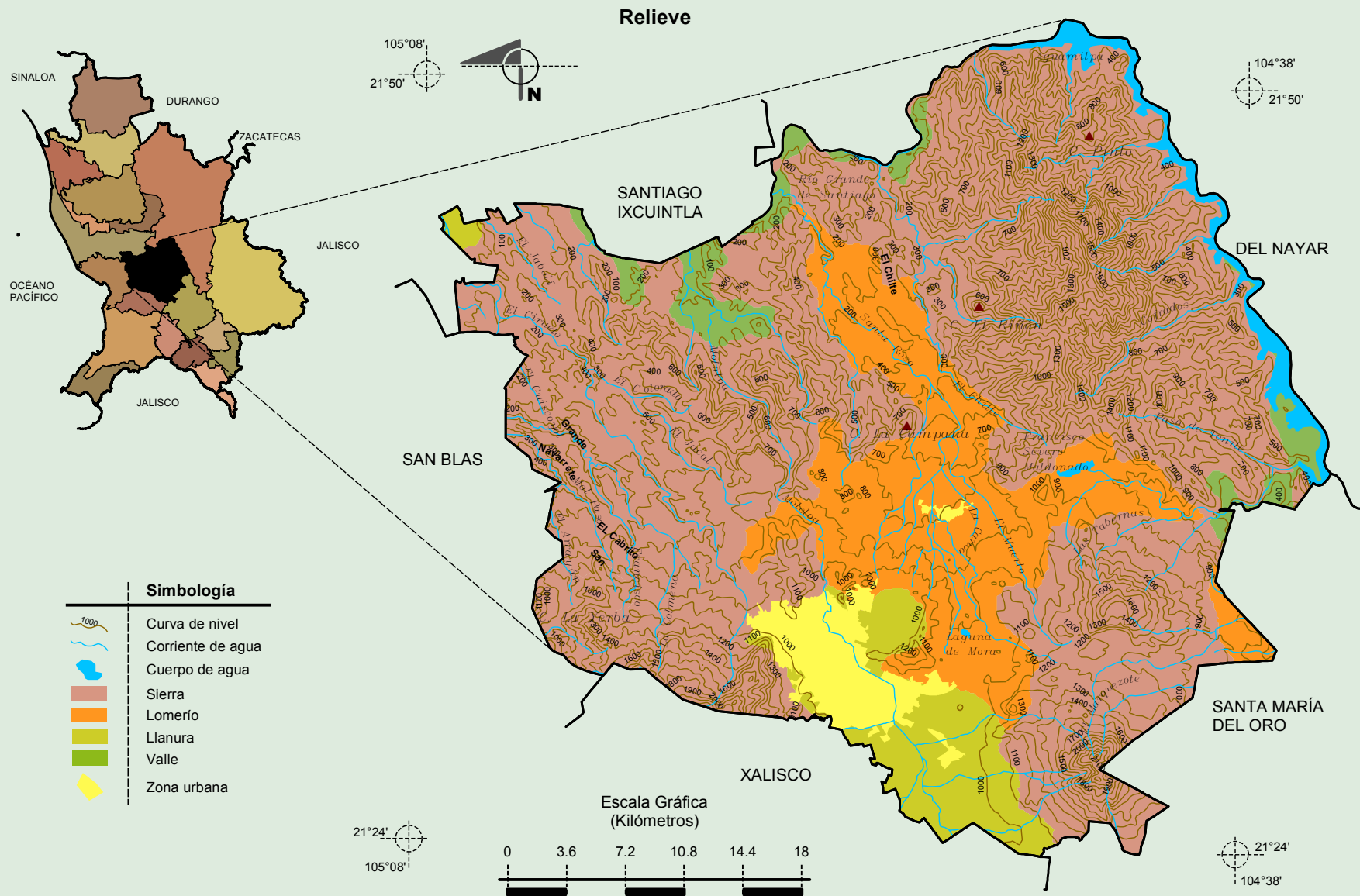
Compendio de información geográfica municipal de los Estados Unidos Mexicanos
Tepic, Nayarit

Localidades e Infraestructura para el Transporte



Fuente: INEGI. Marco Geoestadístico Municipal 2010, versión 4.3.
INEGI. Información Topográfica Digital Escala 1:250 000 serie II y III.

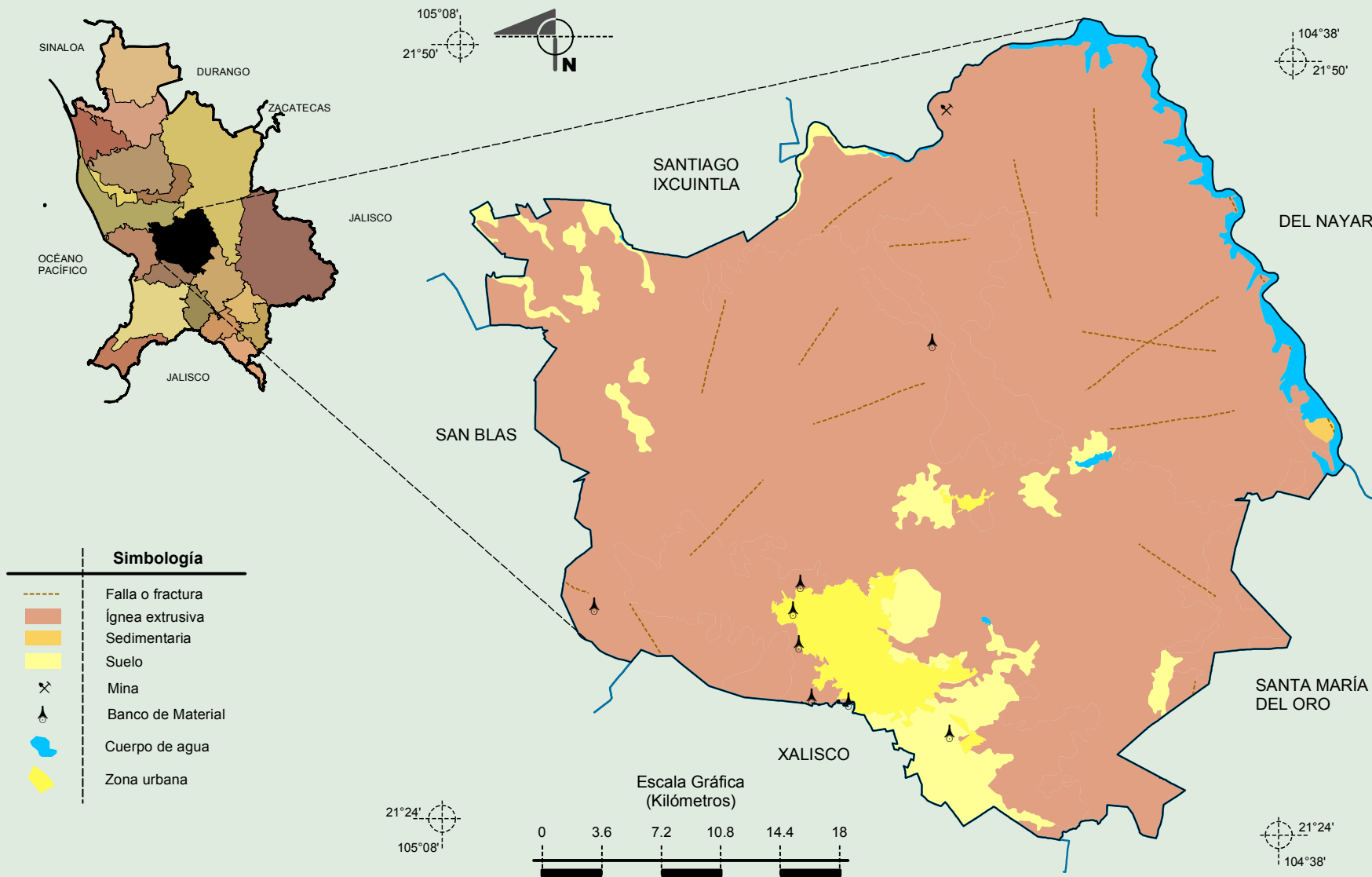
**Compendio de información geográfica municipal de los Estados Unidos Mexicanos
Tepic, Nayarit**



Fuente: INEGI. *Marco Geoestadístico Municipal 2010, versión 4.3.*
 INEGI. Información Topográfica Digital Escala 1:250 000 serie II y III.
 INEGI. Continuo Nacional del Conjunto de Datos Geográficos de la Carta Fisiográfica, 1:1 000 000, serie I.
 INEGI-CONAGUA. 2007. Mapa de la Red Hidrográfica Digital de México Escala 1:250 000. México.

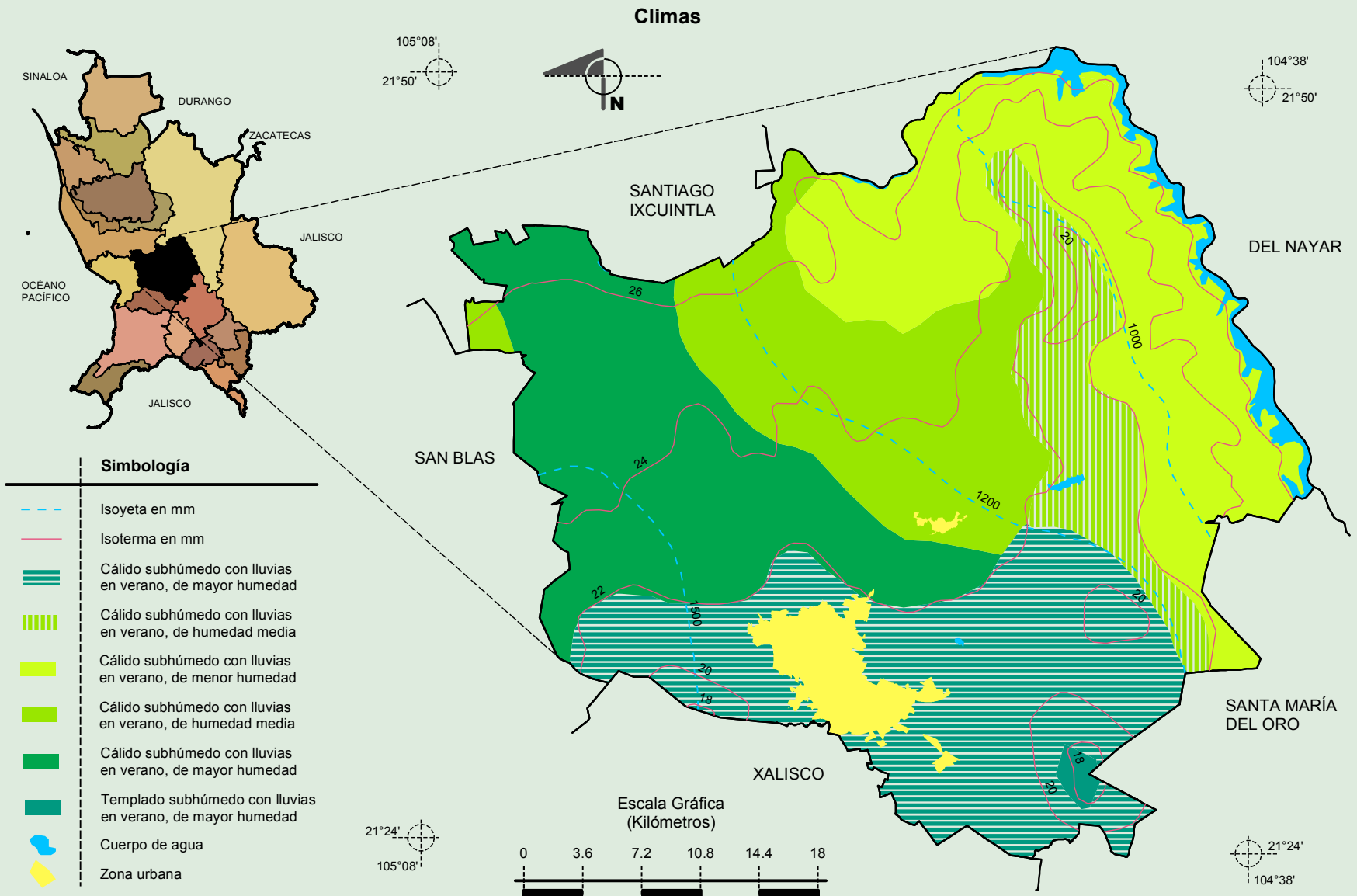
**Compendio de información geográfica municipal de los Estados Unidos Mexicanos
Tepic, Nayarit**

**Geología
(clase de roca)**



Fuente: INEGI. Marco Geoestadístico Municipal 2010, versión 4.3.
 INEGI. Continuo Nacional del Conjunto de Datos Geográficos de la Carta Geológica, 1:250 000, serie I.
 INEGI. Información Topográfica Digital Escala 1:250 000 serie II.

**Compendio de información geográfica municipal de los Estados Unidos Mexicanos
Tepic, Nayarit**



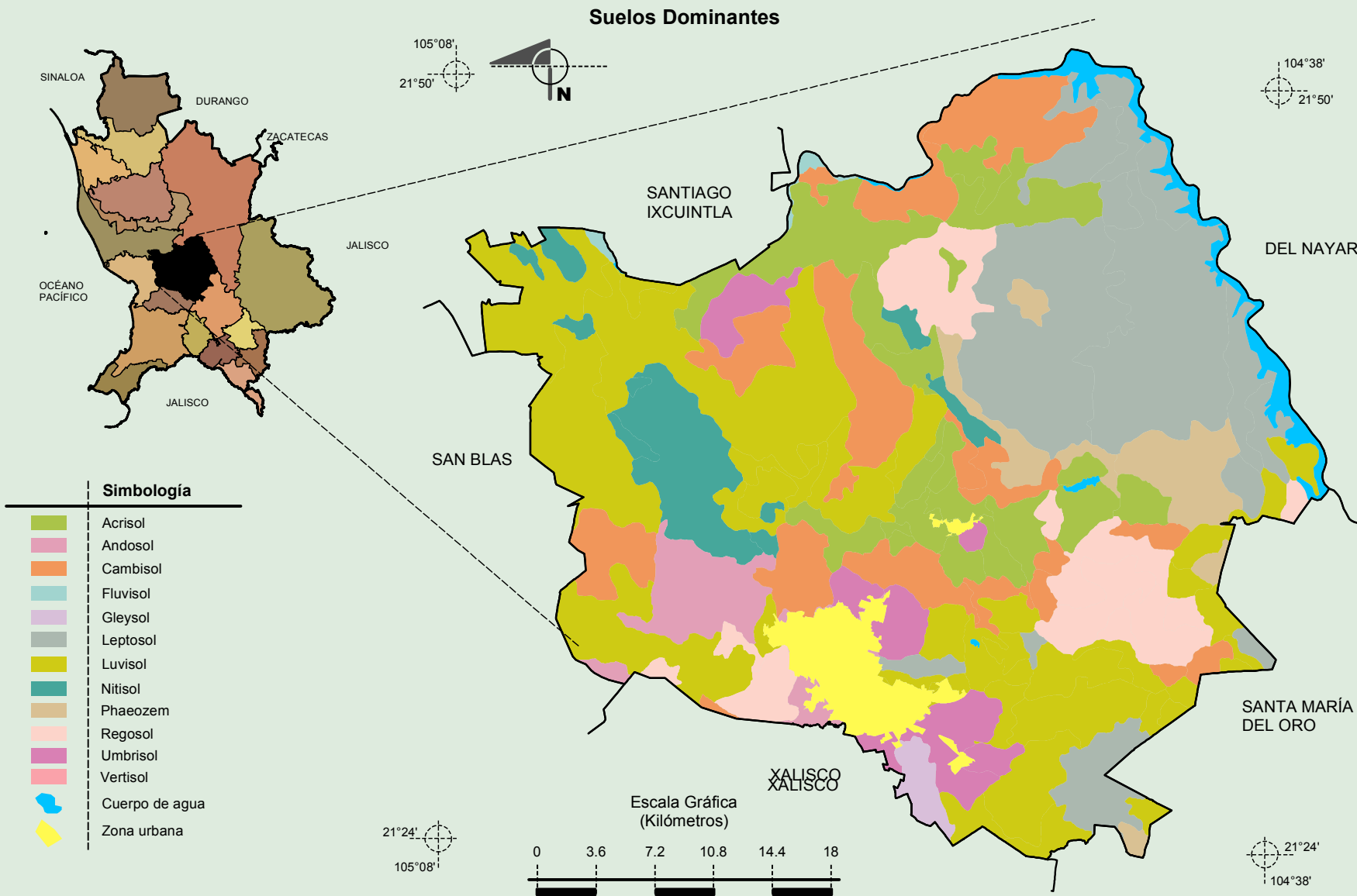
Fuente: INEGI. *Marco Geoestadístico Municipal 2010, versión 4.3.*

INEGI. Continuo Nacional del Conjunto de Datos Geográficos de las Cartas de Climas, Precipitación Total Anual y Temperaturas Medias Anuales, 1:1 000 000, serie I.

INEGI. Información Topográfica Digital Escala 1:250 000 serie II.

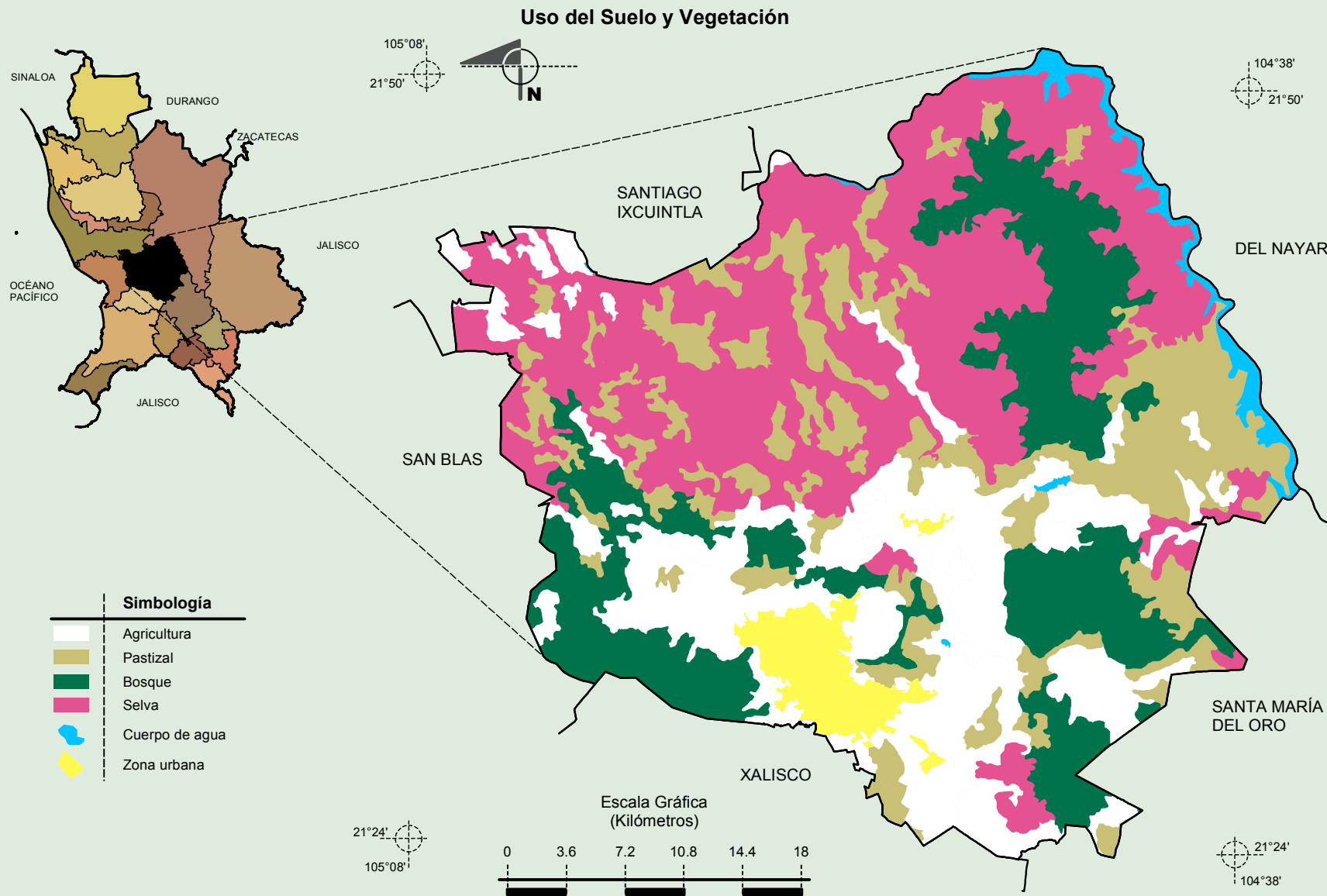
**Compendio de información geográfica municipal de los Estados Unidos Mexicanos
Tepic, Nayarit**

INEGI. Compendio de información geográfica municipal 2010. Tepic, Nayarit. 2010



Fuente: INEGI. *Marco Geoestadístico Municipal 2010, versión 4.3.*
 INEGI. Conjunto de Datos Vectorial Edafológico, Escala 1:250 000, Serie II (Continuo Nacional).
 INEGI. Información Topográfica Digital Escala 1:250 000 serie II.

**Compendio de información geográfica municipal de los Estados Unidos Mexicanos
Tepic, Nayarit**



Fuente: INEGI. *Marco Geoestadístico Municipal 2010, versión 4.3.*
 INEGI. Conjunto de Datos Vectoriales de Uso del Suelo y Vegetación Serie III Escala 1:250 000.
 INEGI. Información Topográfica Digital Escala 1:250 000 serie II.