



Compendio de información geográfica municipal 2010

La Yesca

Nayarit



**Compendio de información geográfica municipal de los
Estados Unidos Mexicanos
La Yesca, Nayarit
clave geoestadística 18019**

	Coordenadas y altitud	Colindancias	Otros datos
Ubicación geográfica	Entre los paralelos 21°10' y 22°01' de latitud norte; los meridianos 103°43' y 104°29' de longitud oeste; altitud entre 300 y 2 700 m	Colinda al norte con el municipio de Del Nayar y el estado de Jalisco; al este con el estado de Jalisco; al sur con el estado de Jalisco y los municipios de Ixtlán del Río y Jala; al oeste con los municipios de Jala, Santa María del Oro y Del Nayar	Ocupa el 15.52% de la superficie del estado. Cuenta con 953 localidades y una población total de 13 600 habitantes. http://mapserver.inegi.org.mx/mgn2k/ ; resultados del Censo 2010.

	Provincia	Subprovincia	Sistemas de topoformas
Fisiografía	Sierra Madre Occidental (100%)	Mesetas y Cañadas del Sur (98.37%) y Sierras y Valles Zacatecanos (1.63%)	Cañón típico (36.42%), Superficie de gran meseta con valles (33.88%), Sierra alta con mesetas (10.31%), Valle de laderas tendidas con cañadas (8.76%), Sierra alta con cañadas (5.60%) y Valle abierto de montaña con lomerío (5.03%)

	Rango de temperatura	Rango de precipitación	Clima
Clima	14 – 28°C	600 – 1 100 mm	Semicálido subhúmedo con lluvias en verano, de menor humedad (35.40%), semicálido subhúmedo con lluvias en verano, de humedad media (17.02%), templado subhúmedo con lluvias en verano, de humedad media (13.58%), cálido subhúmedo con lluvias en verano de menor humedad (10.57%), semiseco muy cálido y cálido (9.93%), templado subhúmedo con lluvias en verano, de mayor humedad (7.60%) y cálido subhúmedo con lluvias en verano, de humedad media (5.90%)

	Periodo	Roca	Sitios de interés
Geología	Terciario (90.12%), Plioceno-Cuaternario (7.11%), Cuaternario (2.50%) y Paleógeno (0.23%)	Ígnea extrusiva: riolita-toba ácida (89.25%), basalto (7.24%), toba ácida (0.45%), riolita (0.42%) y andesita (0.23%) Sedimentaria: conglomerado (1.85%) Suelo: residual (0.27%) y aluvial (0.25%)	Mina: plata y plomo

Nota: el porcentaje faltante corresponde a Zona Urbana con 0.01% y Cuerpos de Agua con 0.03%.

Edafología	Suelo dominante
	Luvisol (34.32%), Cambisol (20.98%), Leptosol (20.89%), Phaeozem (17.52%), Regosol (4.54%), Vertisol (1.13%) y Acrisol (0.58%)

Nota: el porcentaje faltante corresponde a Zona Urbana con 0.01% y Cuerpos de Agua con 0.03%.

	Región hidrológica	Cuenca	Subcuenca	Corrientes de agua	Cuerpos de agua
Hidrografía	Jerma-Santiago (100%)	R. Huaynamota (44.97%), R. Santiago-Aguamilpa (33.15%), R. Bolaños (21.19%) y R. Santiago-Guadalajara (0.69%)	R. Huichol (28.29%), R. Bolaños Bajo (21.19%), R. Bolaños-R. Huaynamota (18.50%), R. de la Manga (14.65%) y R. Huajimic (13.31%), R. Atengo (2.07%), R. Huaynamota (1.30%), R. Chico (0.68%) y R. Cuixtla (0.01%)	Perennes: Grande de Santiago, Chapalagana, Bolaños, Camotlán, San Antonio, Huajimic, El Pescado, El Huichol, El Capulín, La Palmilla, El Cora, Jora Viejo, Los Lobos, Los Bancos, El Diablo, La Escondida, El Pujido, Las Huertas, Verde, La Labor, La Manga Larga, El Tapanco, El Platanar, El Jirón, Las Guacamayas, El Tule, La Cebadilla, El Pozo, Las Vacas, Las Pilas, El Salto, La Soledad, El Naranja, Chico y El Tigre Intermitentes: El Cortapico, El Gigante, El Álamo, Cuixtla, El Lobo, Los Amoles, La Tinaja, El Salto, Las Tablas, El Espino, San Nicolás, Las Higueras, Rosales, Piedras Chinas, Los Carretones, Santa Clara, Los Cantiles, Los Otates, Carrizales, Salto de las Ánimas, El Sinforoso, Húmero y El Órgano	Perenne (0.03%): Sin nombre

Nota: el porcentaje faltante corresponde a Zona Urbana con 0.01%.

Uso del suelo y vegetación	Uso del suelo	Vegetación
	Agricultura (2.56%) y Zona urbana (0.01%)	Bosque (52.31%), Pastizal (26.44%) y Selva (18.65%)

Nota: el porcentaje faltante corresponde a Cuerpos de Agua con 0.03% .

Uso potencial de la tierra	Agrícola	Pecuario
	Para la agricultura mecanizada continua (6.69%) Para la agricultura de tracción animal estacional (14.31%) Para la agricultura manual estacional (20.28%) No aptas para la agricultura (58.72%)	Para el desarrollo de praderas cultivadas (6.69%) Para el aprovechamiento de la vegetación de pastizal (11.84%) Para el aprovechamiento de la vegetación natural diferente del pastizal (21.17%) Para el aprovechamiento de la vegetación natural únicamente por el ganado caprino (57.97%) No aptas para uso pecuario (2.33%)

Zona urbana	La zona urbana está creciendo sobre roca ígnea extrusiva del Terciario, en cañón típico; sobre áreas donde originalmente había suelos denominados Leptosol y Regosol; tiene clima semicálido subhúmedo con lluvias en verano, de menor humedad y está creciendo sobre terrenos previamente ocupados por selva baja caducifolia
--------------------	--

Zonas arqueológicas y monumentos históricos	El templo de Santa María de Guadalupe, que data del siglo XVIII
--	---

Fuente: www.inafed.gob.mx

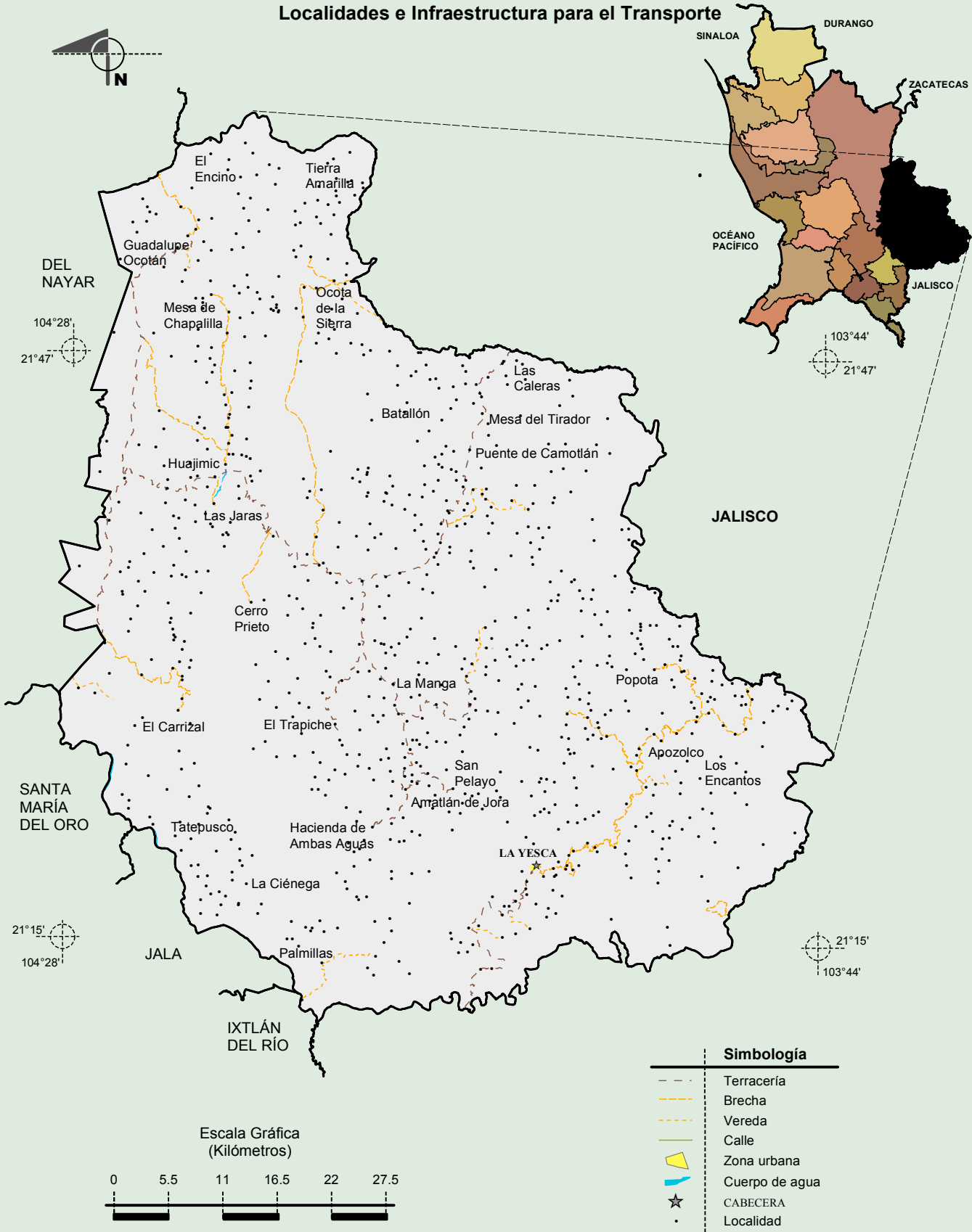
Hablantes de lengua indígena	Dialecto	Número de personas
	Huichol, Tepehuano y No Especificado	3 947 personas

Fuente: INEGI. Nayarit. *II Censo de Población y Vivienda, 2005. Tabulados básicos*

Cultura popular	Artesanías	Gastronomía	Música
	Trajes típicos huicholes, adornos como los "Ojo de Dios", morrales, cuadros y tablillas elaborados con lana de colores sobre una cama de cera así como mascararas, collares, aretes y vasijas adornadas con chaquira, además de violines, flautas y tambores	Variedad de quesos añejos, productos derivados del maíz como pinole y tejuino, así como las pepitas de calabaza	Violín, flauta y tambor inherente a sus tradiciones y danzas

Fuente: www.inafed.gob.mx

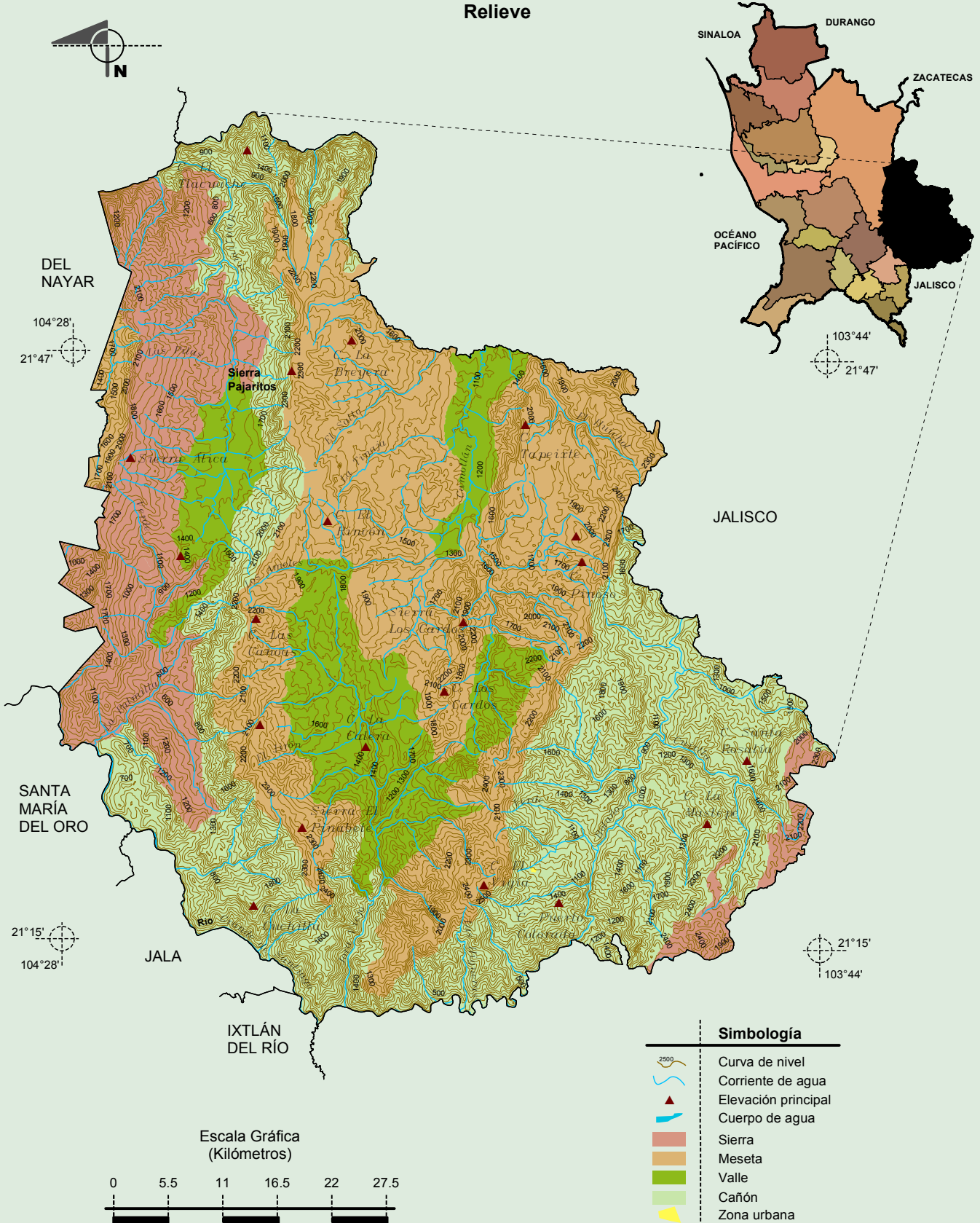
Localidades e Infraestructura para el Transporte



Fuente: INEGI. Marco Geoestadístico Municipal 2009, versión 4.3.
 INEGI. Información Topográfica Digital Escala 1:250 000 serie II y III.

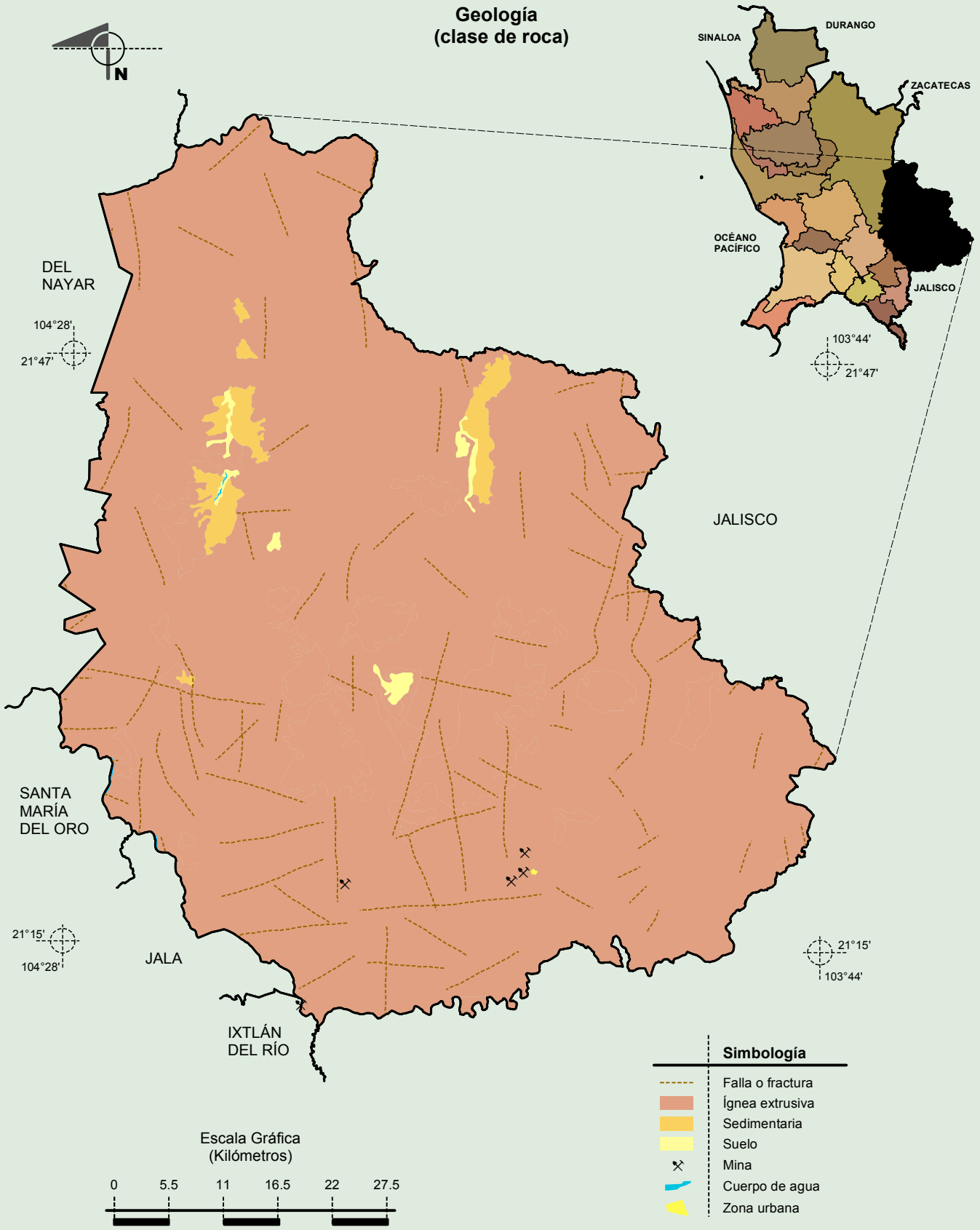
Compendio de información geográfica municipal de los Estados Unidos Mexicanos
La Yesca, Nayarit

Relieve



Fuente: INEGI. Marco Geoestadístico Municipal 2010, versión 4.3.
INEGI. Información Topográfica Digital Escala 1:250 000 serie II y III.
INEGI. Continuo Nacional del Conjunto de Datos Geográficos de la Carta Fisiográfica 1:1 000 000, serie I.
INEGI-CONAGUA. 2007. Mapa de la Red Hidrográfica Digital de México escala 1:250 000. México.

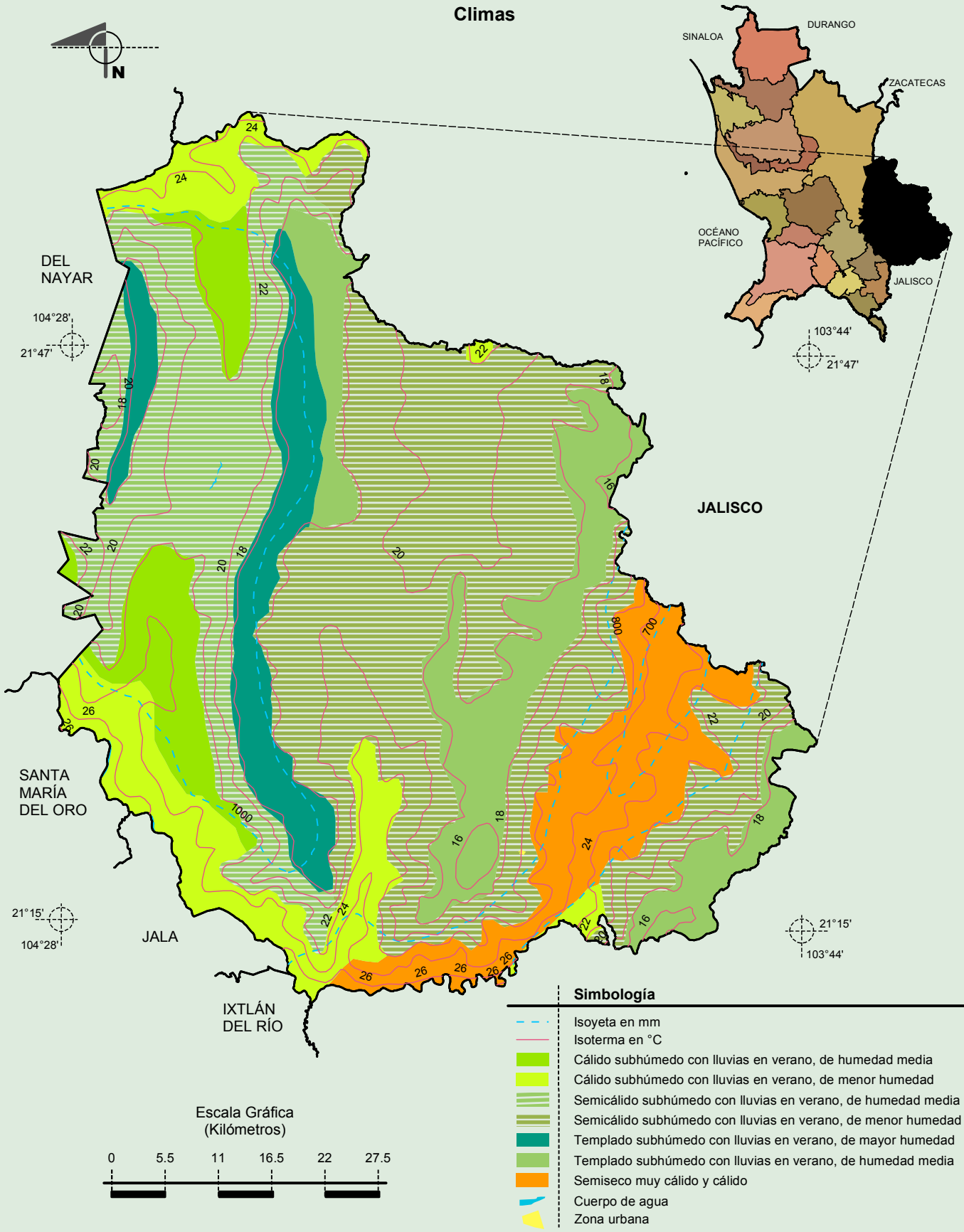
Compendio de información geográfica municipal de los Estados Unidos Mexicanos
La Yesca, Nayarit



INEGI. Compendio de información geográfica municipal 2010. La Yesca, Nayarit. 2010

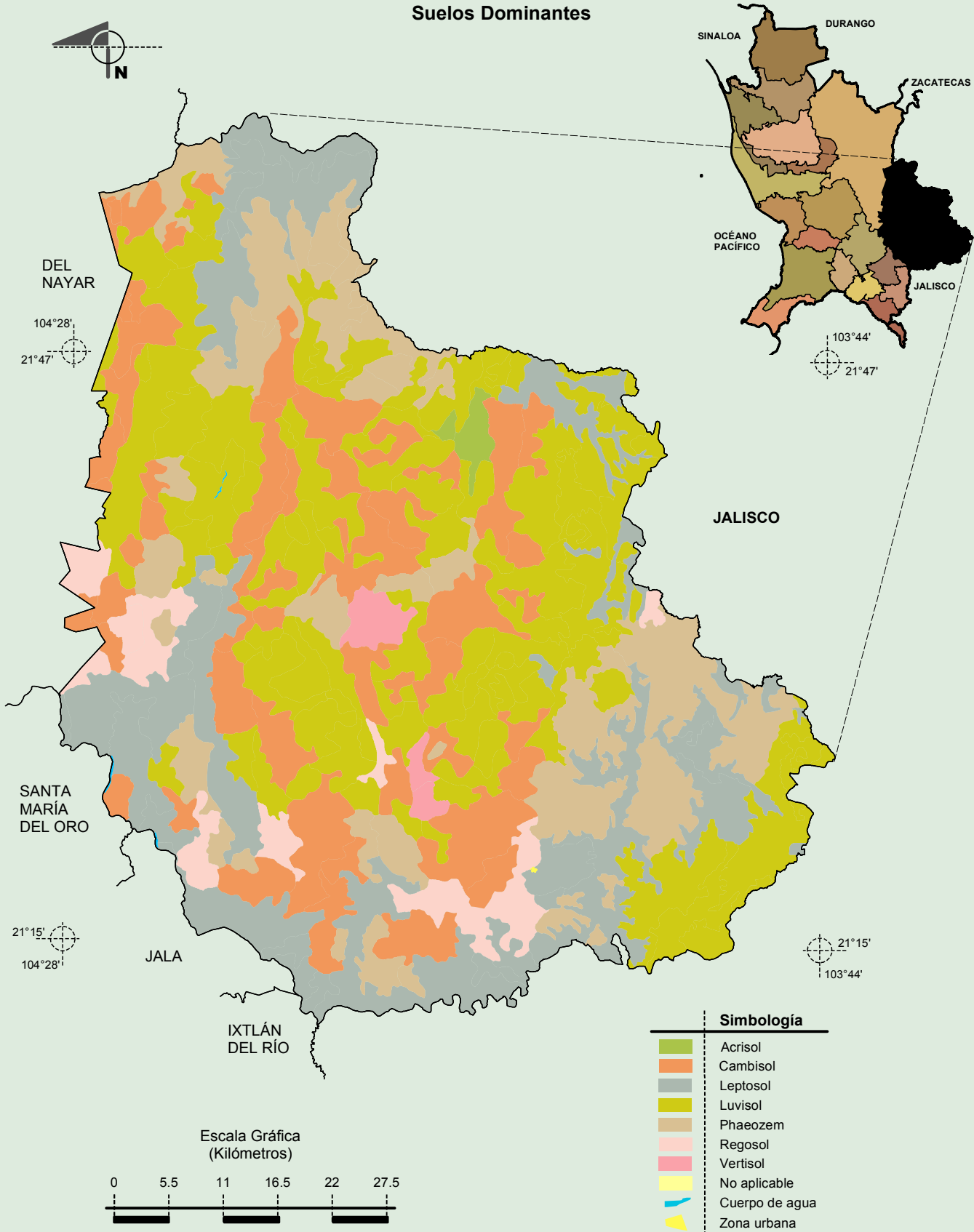
Fuente: INEGI. Marco Geoestadístico Municipal 2010, versión 4.3.
 INEGI. Continuo Nacional del Conjunto de Datos Geográficos de la Carta Geológica, 1:250 000, serie I.
 INEGI. Información Topográfica Digital Escala 1:250 000 serie II.

Climas



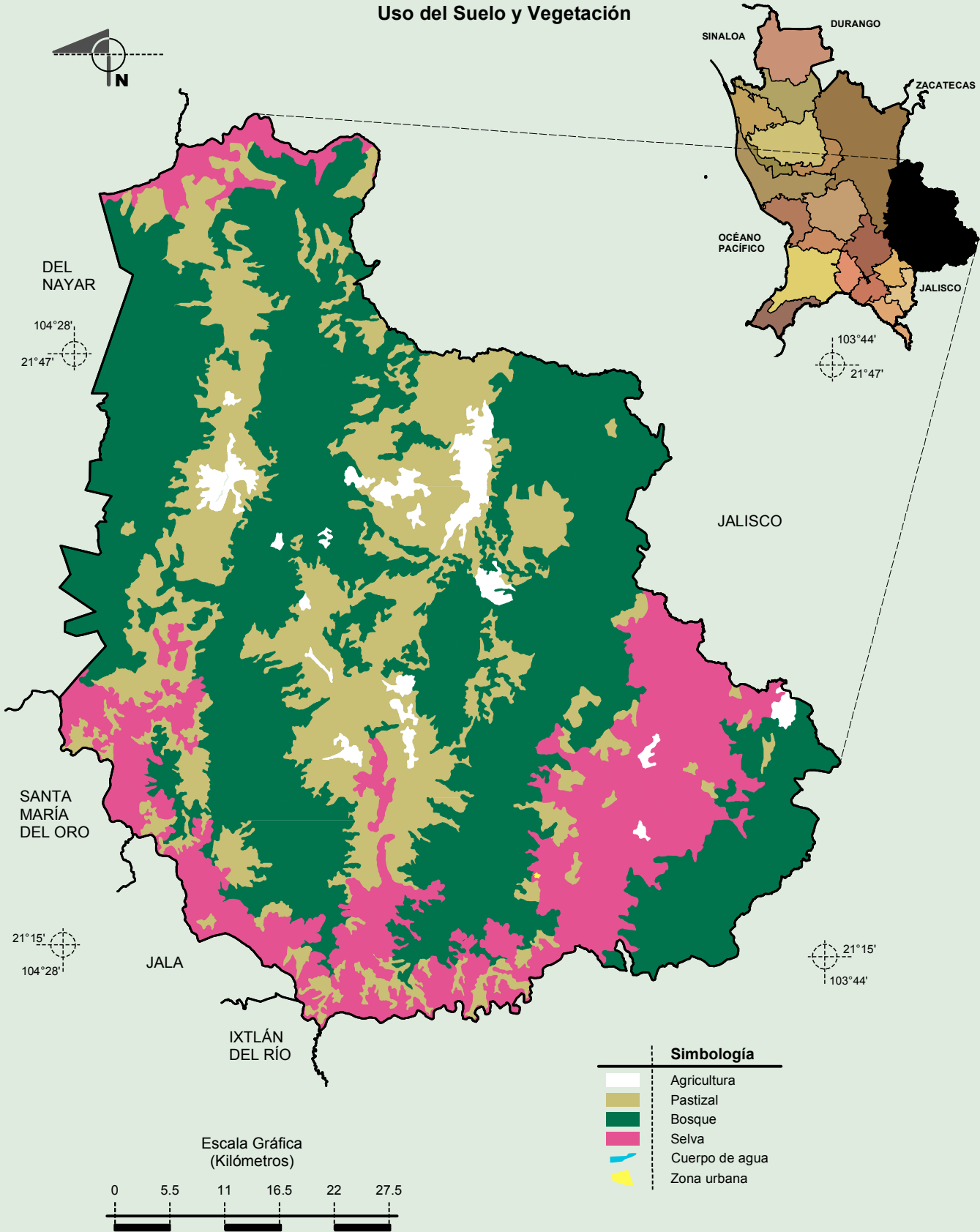
Fuente: INEGI. Marco Geoestadístico Municipal 2010, versión 4.3.
 INEGI. Continuo Nacional del Conjunto de Datos Geográficos de las Cartas de Climas, Precipitación Total Anual y Temperaturas Medias Anuales 1:1 000 000, serie I.
 INEGI. Información Topográfica Digital Escala 1:250 000 serie II.

Suelos Dominantes



Fuente: INEGI. Marco Geoestadístico Municipal 2010, versión 4.3.
 INEGI. Conjunto de Datos Vectorial Edafológico, Escala 1:250 000, Serie II (Continuo Nacional).
 INEGI. Información Topográfica Digital Escala 1:250 000, serie II.

Uso del Suelo y Vegetación



Fuente: INEGI. Marco Geoestadístico Municipal 2010, versión 4.3.

INEGI. Conjunto de Datos Vectoriales de Uso del Suelo y Vegetación Serie III Escala 1:250 000.

INEGI. Información Topográfica Digital Escala 1:250 000 serie II.