



# Compendio de información geográfica municipal 2010

Agualeguas

Nuevo León



**Compendio de información geográfica municipal de los  
Estados Unidos Mexicanos  
Agualeguas, Nuevo León  
clave geoestadística 19002**

Ubicación geográfica	Coordenadas y altitud	Colindancias	Otros datos
	Entre los paralelos 26° 09' y 26° 27' de latitud norte; los meridianos 99° 24' y 99° 57' de longitud oeste; altitud entre 100 y 1 100 m.	Colinda al norte con los municipios de Vallecillo y Parás; al este con el estado de Tamaulipas; al sur con los municipios de General Treviño y Cerralvo; al oeste con los municipios de Salinas Victoria y Sabinas Hidalgo.	Ocupa el 1.5% de la superficie del estado Cuenta con 212 localidades y una población total de 3443 habitantes <a href="http://mapserver.inegi.gob.mx/mgn2k/">http://mapserver.inegi.gob.mx/mgn2k/</a> ; 25 de abril de 2011.

Fisiografía	Provincia	Subprovincia	Sistemas de topoformas
	Grandes llanuras de Norteamérica (69%) y Sierra Madere Oriental (31%)	Llanuras de Coahuila y Nuevo León (69%) y Sierras y Llanuras Coahuilenses (31%)	Lomerío de Laderas Tendidas con Llanuras (69%), Sierra Compleja (16%) y Bajada con Lomerío (15%)

Clima	Rango de temperatura	Rango de precipitación	Clima
	20 - 24°C	500 - 800 mm	Semiseco muy cálido y cálido (87.9%), Semiseco semicálido (11%), Cálido subhúmedo con lluvias en verano, de menor humedad (1%) y Seco muy cálido y cálido (0.1%)

Geología	Periodo	Roca	Sitios de interés
	Neógeno (43.80%), Cretácico (24.55%), Cuaternario (22.24%), Paleógeno (8.43%) y Terciario (0.41%)	Sedimentaria: Conglomerado (44.00%), caliza (15.58%), caliza-lutita (9.00%), lutita-arenisca (8.56%) Ígnea intrusiva: Sienita (0.40%) Suelo: aluvial (22.68%)	No disponible

Nota: el porcentaje faltante corresponde a Zona Urbana con (0.37%) y Cuerpos de Agua con (0.20%).

<b>Edafología</b>	Suelo dominante
	Calcisol (36.40%), Leptosol (21.86%), Chernozem (18.60%), Vertisol (11.74%), Kastañozem (6.70%), Fluvisol (4.59%) y Phaeozem (27.57%)

Nota: el porcentaje faltante corresponde a Zona Urbana con (0.37%) y Cuerpos de Agua con (0.20%).

	Región hidrológica	Cuenca	Subcuenca	Corrientes de agua	Cuerpos de agua
<b>Hidrografía</b>	Bravo-Conchos (99.43%)	R. Bravo-Sosa (99.43%)	R. Álamo (53.43%) y R. Sosa (46.00%)	Perenne: Agualeguas Intermitentes: Arroyo Salado, R. El Canal, R. El Puente, R. La Palma, R. La Parra, R. La Resaca, R. Lajitas, R. Las Alazanas, R. Las Comas, R. Las Sabinas, R. Loma Larga, R. Los Magueyes, R. Los Viejos, R. Magueyes, R. Pajuelas, R. Palo Alto, R. Santa Gertrudis y R. Tía Rita	P. Loma Larga y P. Agualeguas

Nota: el porcentaje faltante corresponde a Zona Urbana con (0.37%) y Cuerpos de Agua con (0.20%).

<b>Uso del suelo y vegetación</b>	Uso del suelo	Vegetación
	Agricultura (36.00%) y zona urbana (0.37%)	Matorral (62.9%) y bosque (0.1%)

<b>Uso potencial de la tierra</b>	Agrícola	Pecuario
	Para la agricultura mecanizada continua (39%) No apta para la agricultura (61%)	Para el establecimiento de praderas cultivadas con maquinaria agrícola (39%) Para el aprovechamiento de la vegetación natural diferente del pastizal (41%) Para el aprovechamiento de la vegetación natural únicamente por el ganado caprino (20%)

<b>Zona urbana</b>	Las zonas urbanas están creciendo sobre suelos y rocas sedimentarias del Cuaternario, en lomeríos; sobre áreas donde originalmente había suelos denominados Calcisol y Leptosol; tienen clima semiseco muy cálido y cálido, y están creciendo sobre terrenos previamente ocupados por agricultura y matorrales. y matorrales.
--------------------	---

<b>Zonas arqueológicas y monumentos históricos</b>	Arquitectónicos Casa habitación del estilo porfiriano que aún conserva su construcción original. En el centro del pueblo destaca la Parroquia de La Purísima Concepción de Agualeguas, la cual fue erigida durante la fundación del pueblo.
--	--

Fuente: [www.inafed.gob.mx/wb2/ELOCAL/ELOC\\_Enciclopedia](http://www.inafed.gob.mx/wb2/ELOCAL/ELOC_Enciclopedia)

Hablantes de lengua indígena	Dialecto	Número de personas
	No especificado	5

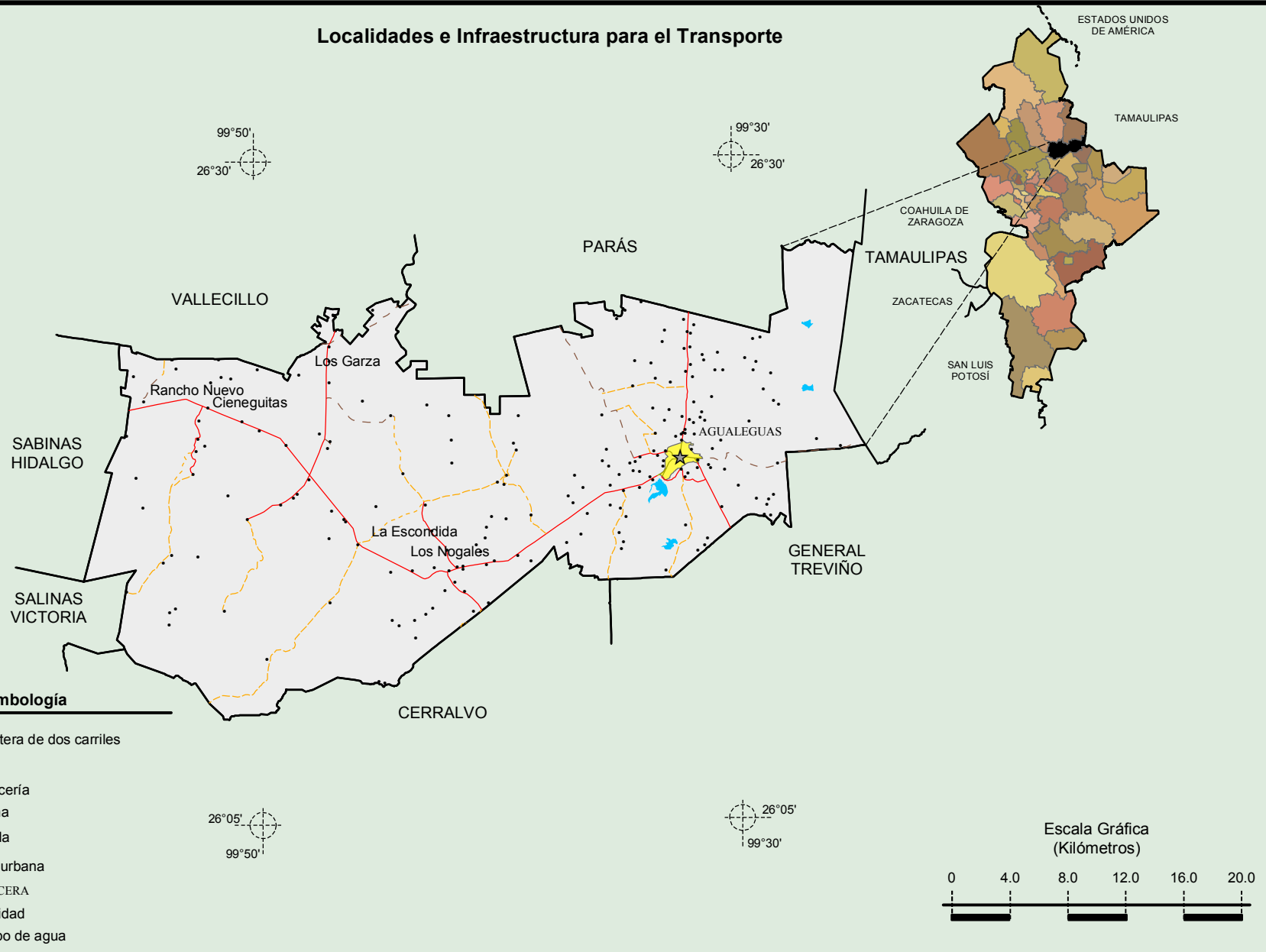
Fuente: INEGI. Michoacán de Ocampo. *II Censo de Población y Vivienda, 2005. Tabulados básicos*

	Artesanías	Gastronomía	Música
<b>Cultura popular</b>	Obra de Arte "La Familia", moderno monumento ubicado en la cabecera municipal.	Alimentos Cortadillo de pozo, hecho tipo barbacoa; mezquitanal, cabrito asado, en fritada o en salsa. Dulces Conservas de naranja e higo, dulce elaborado con leche y frijol; de calabaza y piloncillo.	No disponible

Fuente: [www.inafed.gob.mx/wb2/ELOCAL/ELOC\\_Enciclopedia](http://www.inafed.gob.mx/wb2/ELOCAL/ELOC_Enciclopedia)

## Compendio de información geográfica municipal de los Estados Unidos Mexicanos Agualeguas, Nuevo León

### Localidades e Infraestructura para el Transporte



Fuente: INEGI. *Marco Geoestadístico 2010 Versión 4.3.*

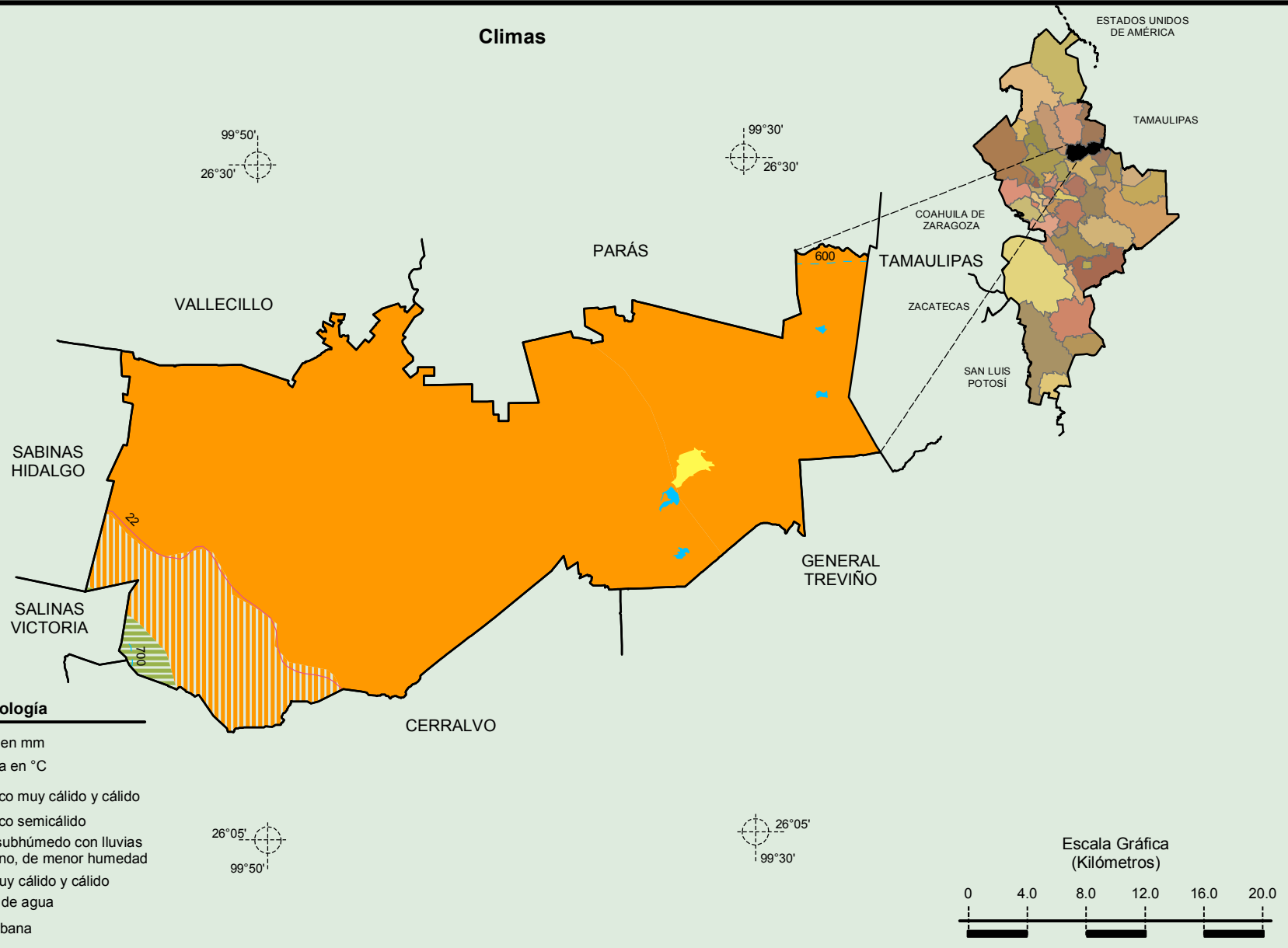
INEGI. Información Topográfica Digital Escala 1:250 000 serie II y serie III.



## Compendio de información geográfica municipal de los Estados Unidos Mexicanos Agualeguas, Nuevo León



### Climas



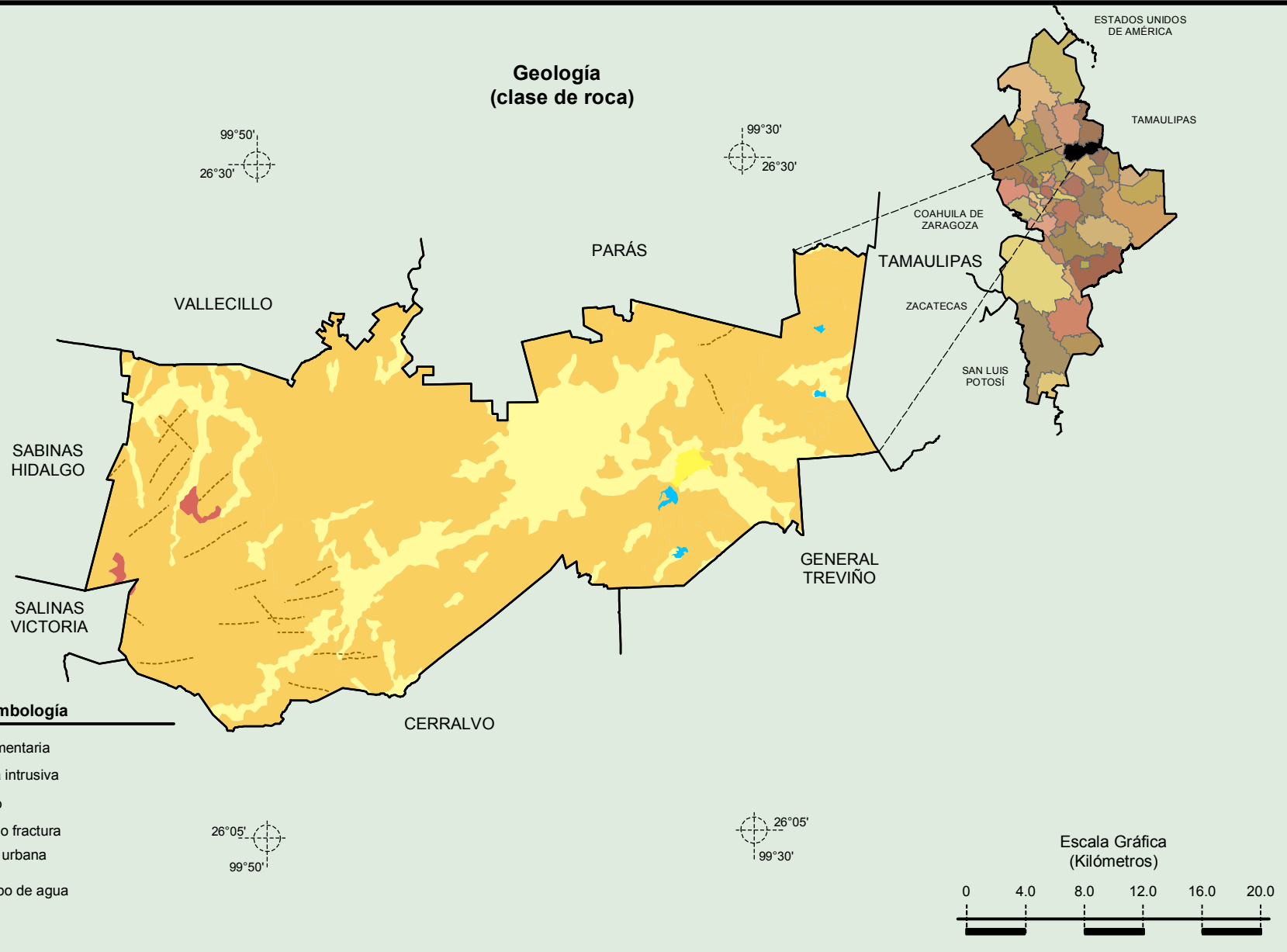
Fuente: INEGI. *Marco Geoestadístico 2010 Versión 4.3.*

INEGI. Continuo Nacional del Conjunto de Datos Geográficos de las Cartas de Climas, Precipitación Total Anual y Temperatura Media Anual 1:1 000 000, serie I.

**Compendio de información geográfica municipal de los Estados Unidos Mexicanos  
Agualeguas, Nuevo León**



**Geología  
(clase de roca)**

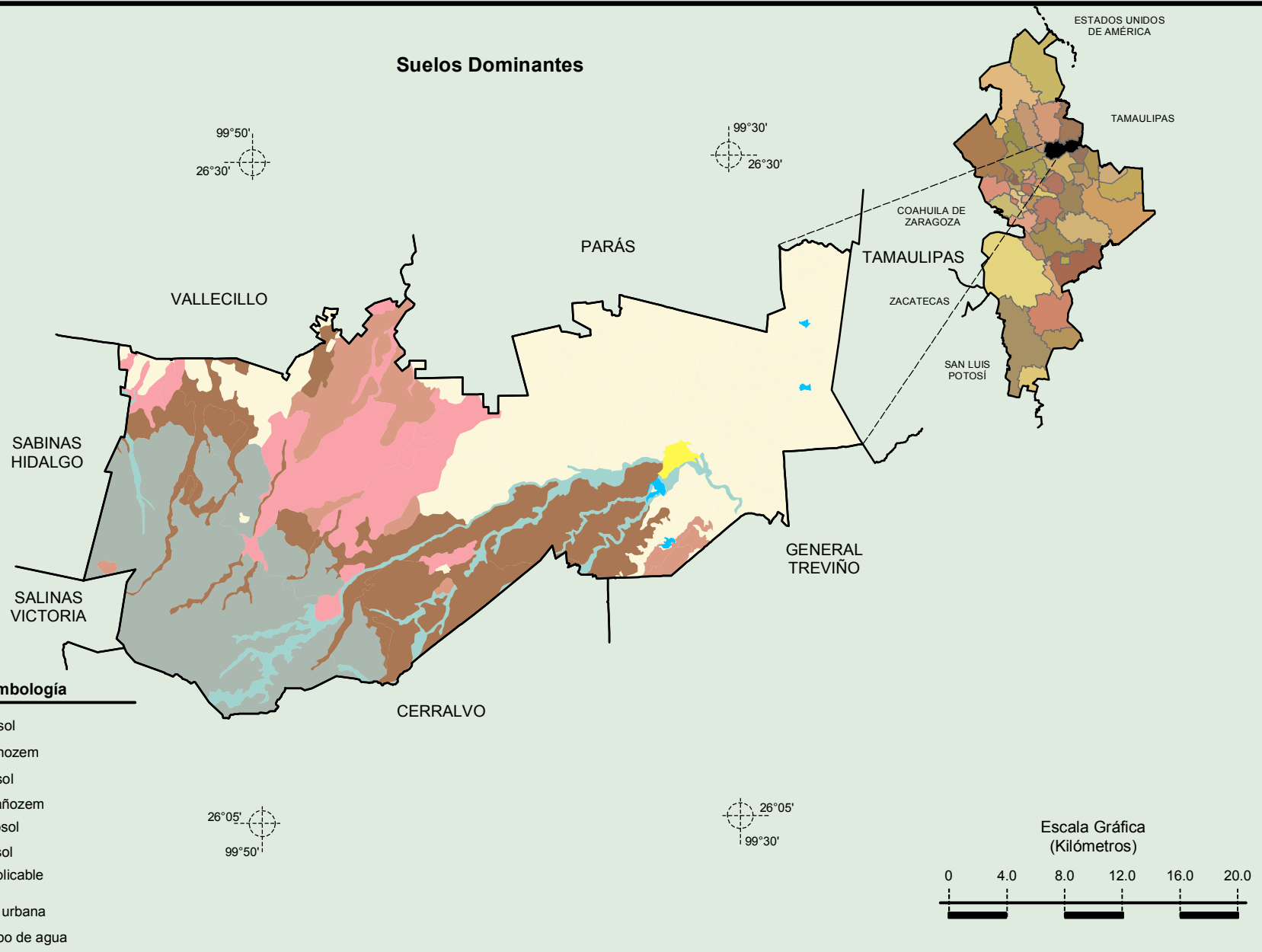


Fuente: INEGI. *Marco Geoestadístico 2010 Versión 4.3.*  
 INEGI. Continuo Nacional del Conjunto de Datos Geográficos de la Carta Geológica 1:250 000, serie I.  
 INEGI. Información Topográfica Digital Escala 1:250 000 serie II.

**Compendio de información geográfica municipal de los Estados Unidos Mexicanos  
Agualeguas, Nuevo León**



**Suelos Dominantes**



**Simbología**

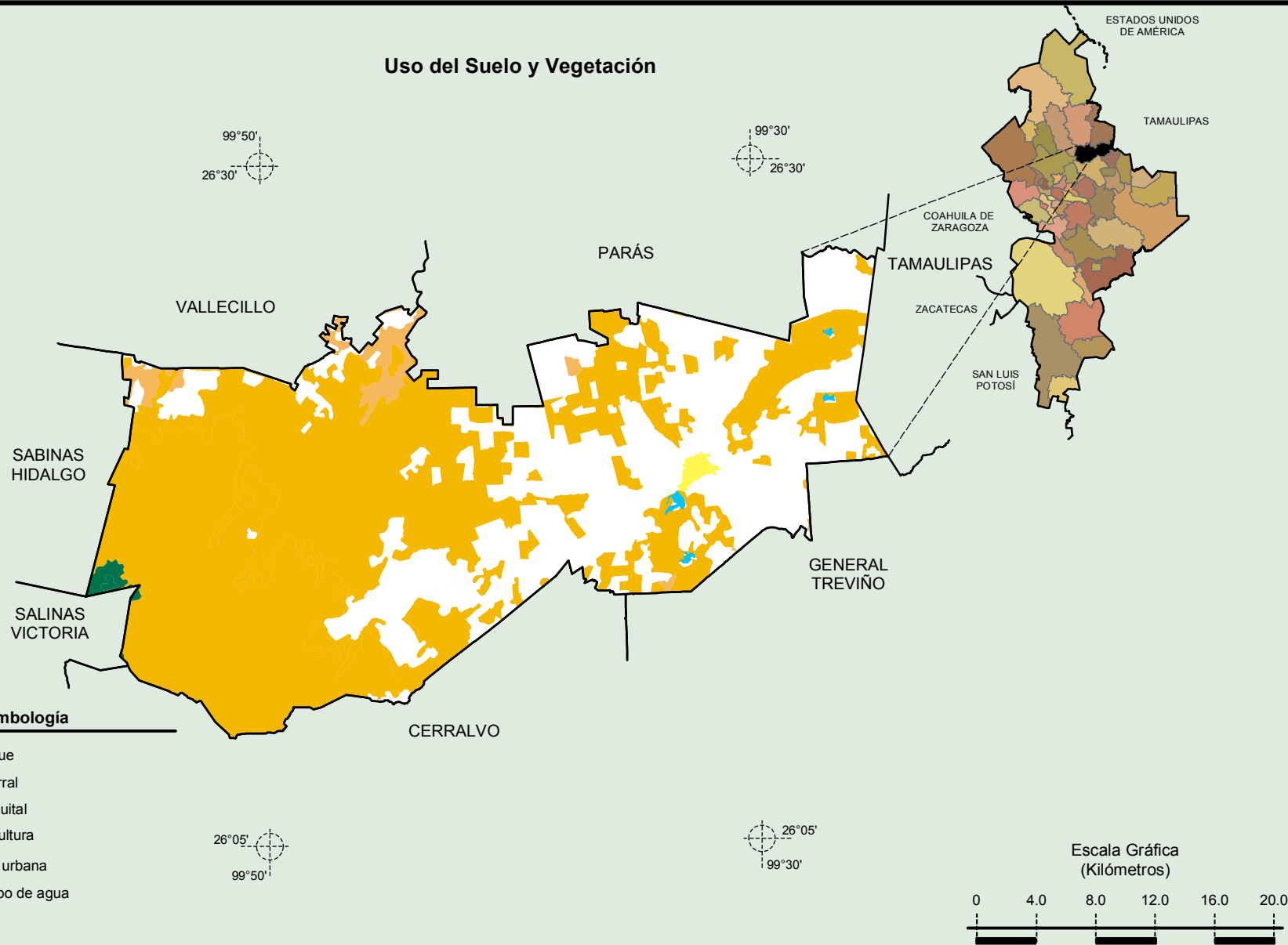
- Calcisol
- Chernozem
- Fluvisol
- Kastañozem
- Leptosol
- Vertisol
- No aplicable
- Zona urbana
- Cuerpo de agua

Fuente: INEGI. *Marco Geoestadístico 2010 Versión 4.3*.  
 INEGI. Conjunto de Datos Vectorial Edafológico, Escala 1:250 000, Serie II (Continuo Nacional).  
 INEGI. Información Topográfica Digital Escala 1:250 000 serie II.







**Compendio de información geográfica municipal de los Estados Unidos Mexicanos  
Agualeguas, Nuevo León**



**Uso del Suelo y Vegetación**



**Simbología**

-  Bosque
-  Matorral
-  Mezquital
-  Agricultura
-  Zona urbana
-  Cuerpo de agua

Fuente: INEGI. *Marco Geoestadístico 2010 Versión 4.3.*  
 INEGI. Conjunto de Datos Vectoriales de Uso del Suelo y Vegetación Serie III Escala 1:250 000.  
 INEGI. Información Topográfica Digital Escala 1:250 000 serie II.