



# Compendio de información geográfica municipal 2010

Los Aldamas

Nuevo León



INSTITUTO NACIONAL  
DE ESTADÍSTICA Y GEOGRAFÍA

**Compendio de información geográfica municipal de los  
Estados Unidos Mexicanos  
Los Aldamas, Nuevo León  
clave geoestadística 19003**

Ubicación geográfica	Coordenadas y altitud	Colindancias	Otros datos
	Entre los paralelos 25° 53' y 26° 18' de latitud norte; los meridianos 99° 10' y 99° 24' de longitud oeste; altitud entre 300 y 500 m.	Colinda al norte con el municipio de General Treviño y el Estado de Tamaulipas; al este con el municipio de Doctor Coss y el Estado de Tamaulipas; al sur con los municipios de China y Los Herreras; al oeste con los municipios de Los Herreras y General Treviño.	Ocupa el 1.1% de la superficie del estado Cuenta con 73 localidades y una población total de 1374 habitantes <a href="http://mapserver.inegi.gob.mx/mgn2k/">http://mapserver.inegi.gob.mx/mgn2k/</a> ; 25 de abril de 2011.

Fisiografía	Provincia	Subprovincia	Sistemas de topoformas
	Grandes Llanuras de Norteamérica (100%)	Llanuras de Coahuila y Nuevo León (100%)	Lomerío de Laderas Tendidas con Llanuras (100%)

Clima	Rango de temperatura	Rango de precipitación	Clima
	20 - 24°C	500 - 700 mm	Semiseco muy cálido y cálido (61%) y Seco muy cálido y cálido (39%)

Geología	Periodo	Roca	Sitios de interés
	Paleógeno (72.78%), Cuaternario (24.98%) y Neógeno (1.81%)	Sedimentaria Lutita-arenisca (72.78%) y conglomerado (1.81%) Suelo: aluvial (24.98%)	No disponible

*Nota: el porcentaje faltante corresponde a Zona Urbana con (0.26%) y Cuerpos de Agua con (0.17%).*

Edafología	Suelo dominante

	Calcisol (47.86%), Vertisol (34.90%), Leptosol (9.38%), Regosol (5.11%), Luvisol (2.30%), Kastañozem (0.01%)
--	--

*Nota: el porcentaje faltante corresponde a Zona Urbana con (0.26%) y Cuerpos de Agua con (0.17%).*

	Región hidrológica	Cuenca	Subcuenca	Corrientes de agua	Cuerpos de agua
<b>Hidrografía</b>	Bravo-Conchos (99.57%)	R. Bravo-San Juan (83.57%) y R. Bravo-Sosa (16%)	P. Marte R. Gómez (40.57%), R. San Juan (36%), R. Sosa (14%), R. Pesquería (7%) y A. Saladito (2%)	Perennes: R. San Juan y R. Pesquería Intermitentes: R. El Salado, R. Salinillas, R. La Palma, R. Mascorro, R. San Antonio y R. El Zajin	No disponible

*Nota: el porcentaje faltante corresponde a Zona Urbana con (0.26%) y Cuerpos de Agua con (0.17%).*

<b>Uso del suelo y vegetación</b>	Uso del suelo	Vegetación
	Agricultura (46.00%) y zona urbana (0.26%)	Matorral (53.74%)

<b>Uso potencial de la tierra</b>	Agrícola	Pecuario
	Para la agricultura mecanizada continua (100%)	Para el establecimiento de praderas cultivadas con maquinaria agrícola (100%)

<b>Zona urbana</b>	Las zonas urbanas están creciendo sobre suelos y rocas sedimentarias del Cuaternario, en lomeríos; sobre áreas donde originalmente había suelo denominado Calcisol; tienen clima seco muy cálido y cálido, y están creciendo sobre terrenos previamente ocupados por agricultura y matorrales.
--------------------	--

<b>Zonas arqueológicas y monumentos históricos</b>	Casa Parroquial. Calle Hidalgo frente a la plaza principal. Construida en 1889. Estación del Ferrocarril. Estación Aldamas. Construida en 1938. cuenta con el único restaurante ubicado junto a la vía. Casa de bombas y antigua sección del ferrocarril. Ubicados junto al puente del ferrocarril, construidos en 1908. Monumento a la memoria del Gral. Eugenio Aguirre Benavides y su estado Mayor, a dos Km al poniente de estación Aldamas, sobre la vía férrea a Monterrey. Casa de dos Pisos, construida de piedra almendrilla en 1906. ubicada en Av. Hidalgo a una cuadra de la Plaza de Estación Aldama
--	---

Fuente: [www.inafed.gob.mx/wb2/ELOCAL/ELOC\\_Enciclopedia](http://www.inafed.gob.mx/wb2/ELOCAL/ELOC_Enciclopedia)

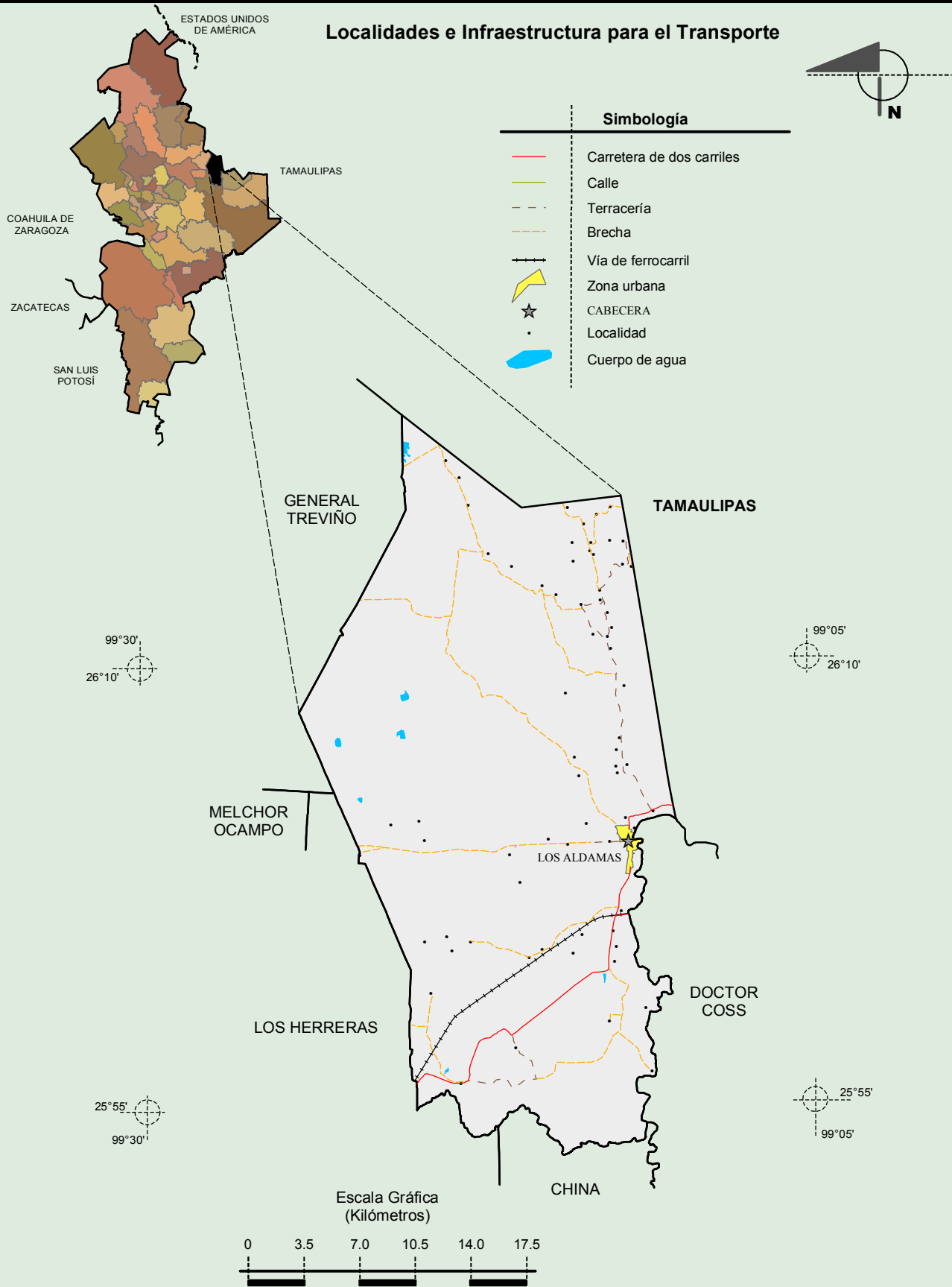
Hablantes de lengua indígena	Dialecto	Número de personas
	No especificado	0

Fuente: INEGI. Michoacán de Ocampo. *II Censo de Población y Vivienda, 2005. Tabulados básicos*

Cultura popular	Artesanías	Gastronomía	Música
	No disponible	Son tradicionales el guisado de res o borrega, tipo cortadillo y el cabrito en salsa. Asimismo son muy conocidos los lonches, (tacos) de diversas carnes y guisos de la estación Aldamas.	Lo tradicional es el acordeón y guitarra, siendo las canciones de tipo norteño tradicional, como redova, polka y corridos.

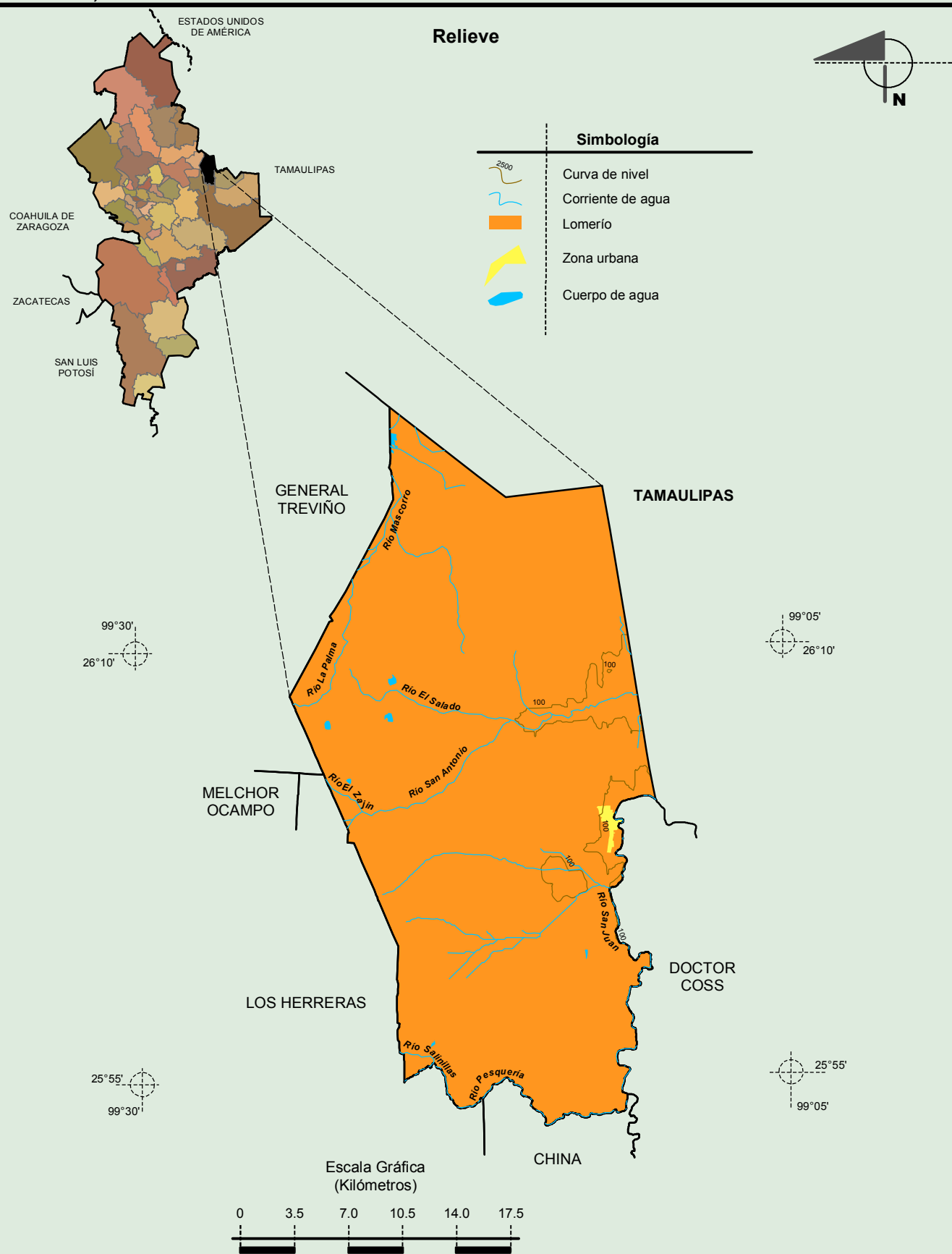
Fuente: [www.inafed.gob.mx/wb2/ELOCAL/ELOC\\_Enciclopedia](http://www.inafed.gob.mx/wb2/ELOCAL/ELOC_Enciclopedia)

**Compendio de información geográfica municipal de los Estados Unidos Mexicanos  
Los Aldamas, Nuevo León**



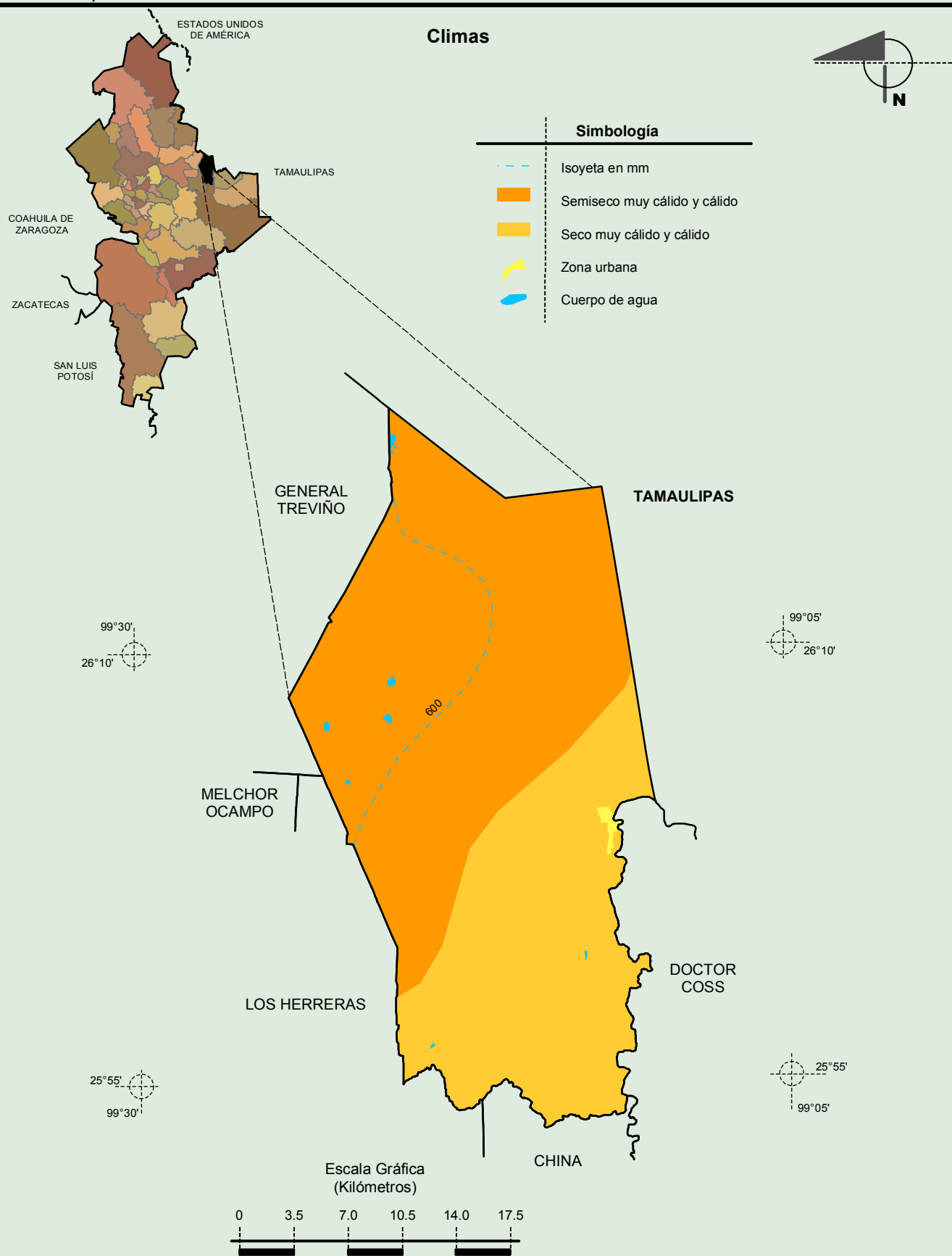
Fuente: INEGI. *Marco Geoestadístico 2010 Versión 4.3.*  
INEGI. Información Topográfica Digital Escala 1:250 000 serie II y serie III.

# Compendio de información geográfica municipal de los Estados Unidos Mexicanos Los Aldamas, Nuevo León



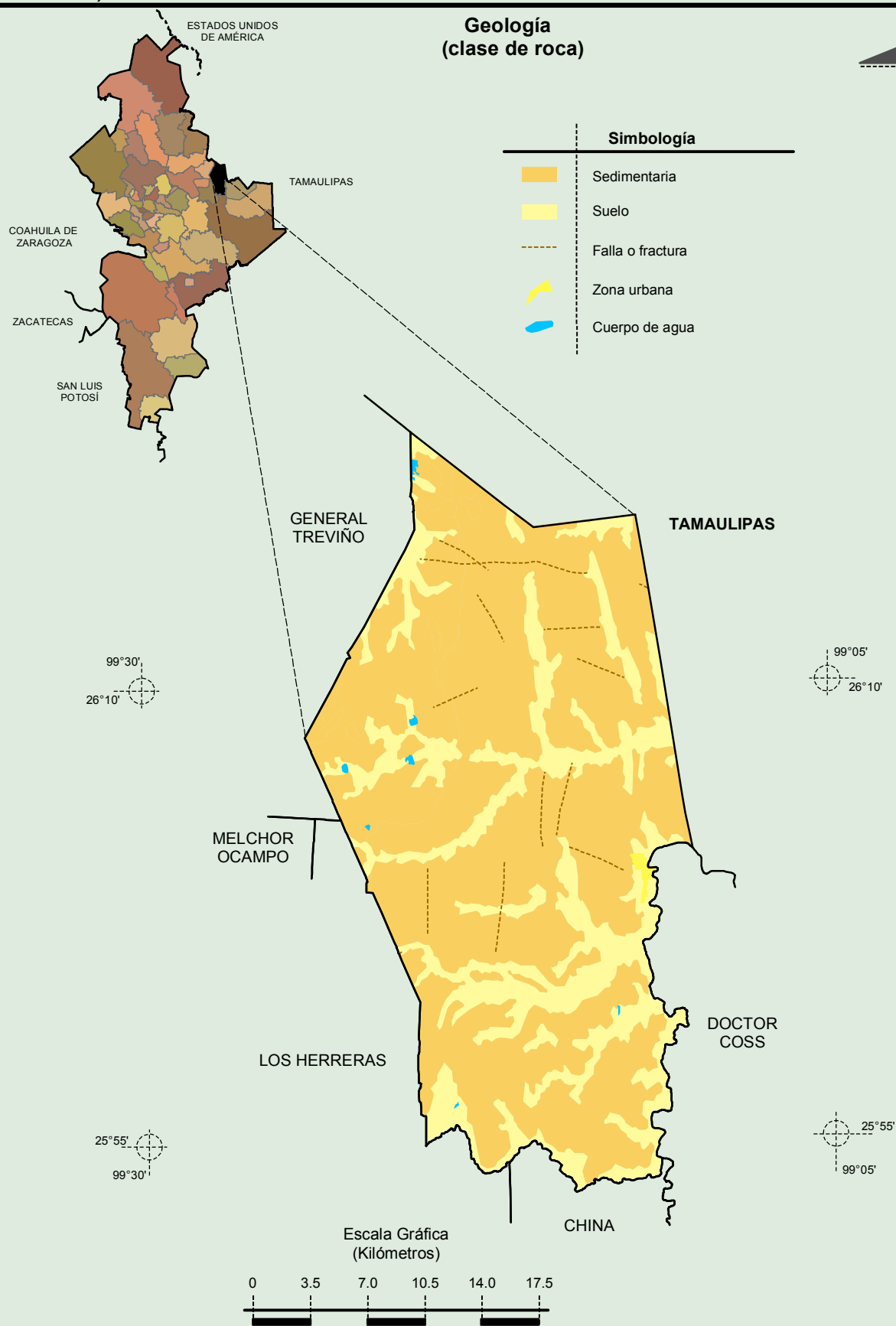
Fuente: INEGI. Marco Geoestadístico 2010 Versión 4.3.  
 INEGI. Continuo Nacional del Conjunto de Datos Geográficos de la Carta Fisiográfica 1:1 000 000, serie I.  
 INEGI. Información Topográfica Digital Escala 1:250 000 serie II.  
 INEGI-CONAGUA. 2007. Mapa de la Red Hidrográfica Digital de México escala 1:250 000. México.

**Compendio de información geográfica municipal de los Estados Unidos Mexicanos  
Los Aldamas, Nuevo León**



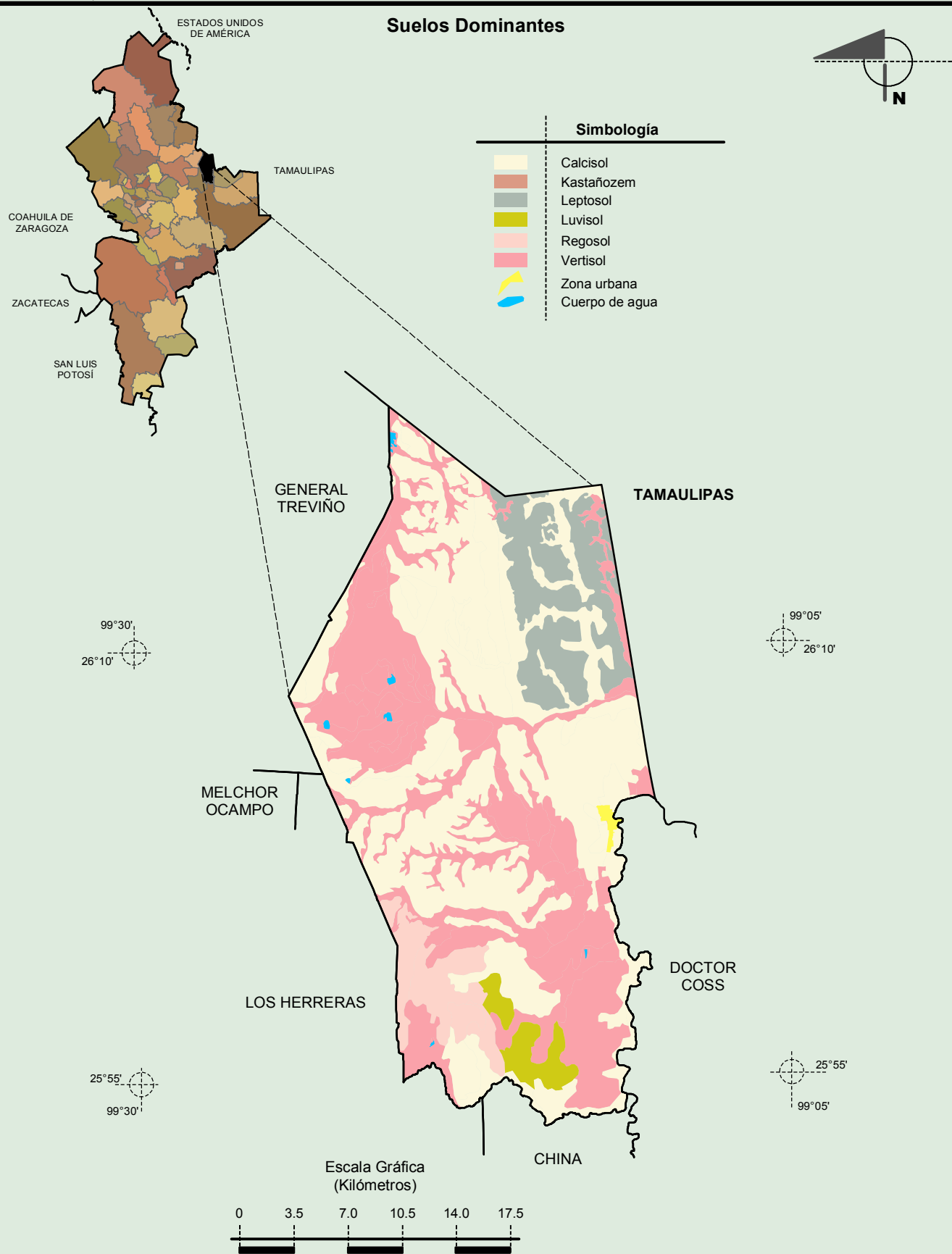
Fuente: INEGI. Marco Geoestadístico 2010 Versión 4.3.  
INEGI. Continuo Nacional del Conjunto de Datos Geográficos de las Cartas de Climas, Precipitación Total Anual y Temperatura Media Anual 1:1 000 000, serie I.

**Compendio de información geográfica municipal de los Estados Unidos Mexicanos  
Los Aldamas, Nuevo León**



Fuente: INEGI. *Marco Geoestadístico 2010 Versión 4.3.*  
 INEGI. Continuo Nacional del Conjunto de Datos Geográficos de la Carta Geológica 1:250 000, serie I.  
 INEGI. Información Topográfica Digital Escala 1:250 000 serie II.

Compendio de información geográfica municipal de los Estados Unidos Mexicanos  
**Los Aldamas, Nuevo León**



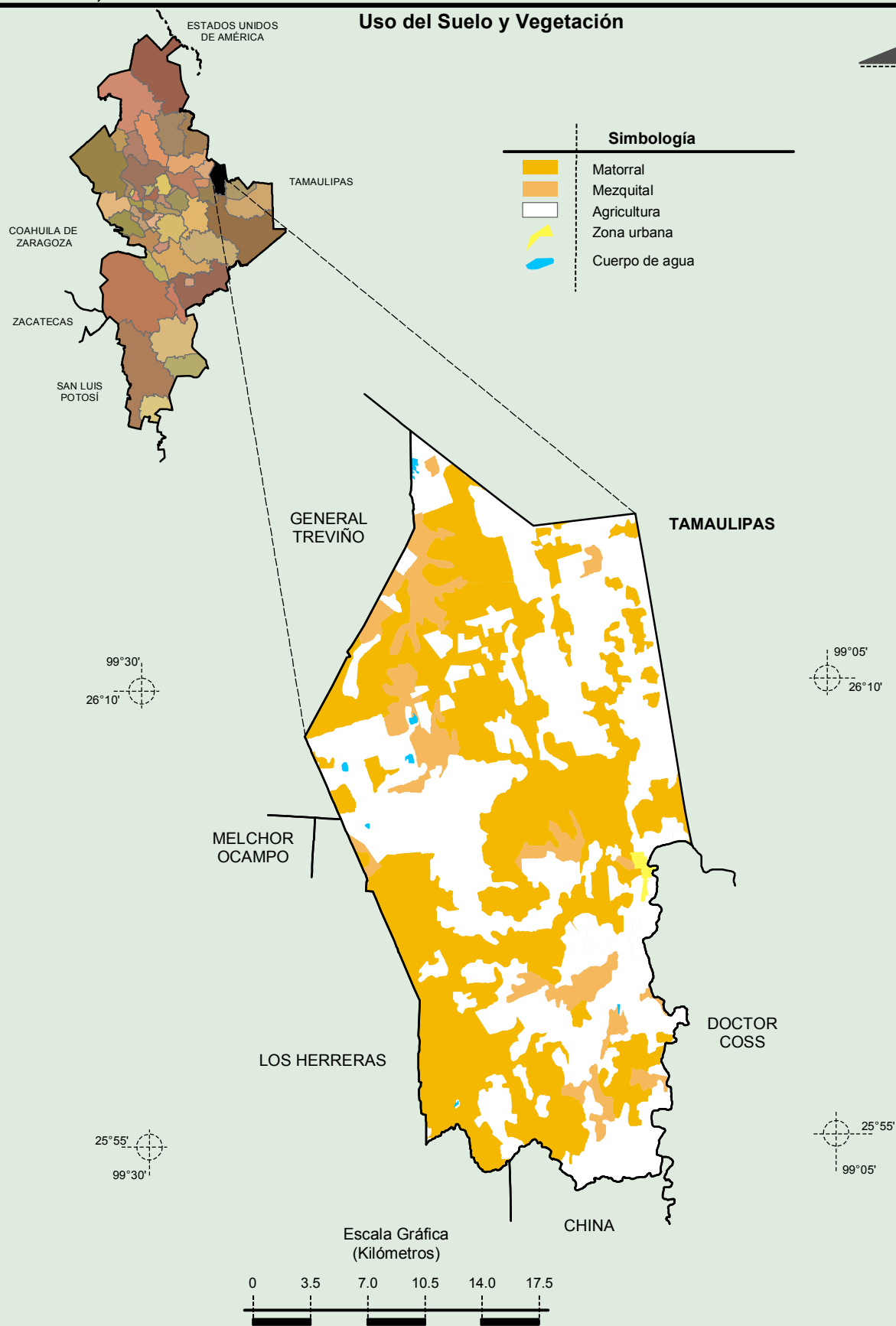
Fuente: INEGI. Marco Geoestadístico 2010 Versión 4.3.

INEGI. Conjunto de Datos Vectorial Edafológico, Escala 1:250 000, Serie II (Continuo Nacional).

INEGI. Información Topográfica Digital Escala 1:250 000 serie II.

**Compendio de información geográfica municipal de los Estados Unidos Mexicanos  
Los Aldamas, Nuevo León**

**Uso del Suelo y Vegetación**



Fuente: INEGI. *Marco Geoestadístico 2010 Versión 4.3.*  
 INEGI. Conjunto de Datos Vectoriales de Uso del Suelo y Vegetación Serie III Escala 1:250 000.  
 INEGI. Información Topográfica Digital Escala 1:250 000 serie II.