

Instituto Nacional de Estadística y Geografía



Compendio de información geográfica municipal 2010

Allende

Nuevo León



INSTITUTO NACIONAL
DE ESTADÍSTICA Y GEOGRAFÍA

**Compendio de información geográfica municipal de los
Estados Unidos Mexicanos
Allende, Nuevo León
clave geoestadística 19004**

	Coordenadas y altitud	Colindancias	Otros datos
Ubicación geográfica	Entre los paralelos 25° 23' y 25° 13' de latitud norte; los meridianos 99° 56' y 100° 08' de longitud oeste; altitud entre 400 y 1700 m.	Colinda al norte con los municipios de Santiago y Cadereyta Jiménez; al este con el municipio de Montemorelos; al sur con el municipio de Montemorelos; al oeste con el municipio de Santiago.	Ocupa el 0.3% de la superficie del estado. Cuenta con 83 localidades y una población total de 32593 habitantes http://mapserver.inegi.gob.mx/mgn2k/ ; 25 de abril de 2011.

	Provincia	Subprovincia	Sistemas de topoformas
Fisiografía	Llanura Costera del Golfo Norte (63%) y Sierra Madre Oriental (37%)	Llanuras y Lomeríos (63%) y Gran Sierra Plegada (37%)	Lomerío con Llanuras (63%), Sierra Plegada-Flexionada (32%) y Valle de Laderas tendidas (5%)

	Rango de temperatura	Rango de precipitación	Clima
Clima	20 - 22°C	800 - 1000 mm	Semiseco muy cálido y cálido (61%) y Seco muy cálido y cálido (39%)

	Periodo	Roca	Sitios de interés
Geología	Cretácico (78.48%), Neógeno (9.2%) y Cuaternario (3.30%)	Sedimentaria: Lutita (54.79%), caliza (15.83%), conglomerado (8.91%), caliza-lutita (4.67%) y lutita-arenisca (3.48%) Suelo: aluvial (3.30%)	No disponible

Nota: el porcentaje faltante corresponde a Zona Urbana con (9.02%).

Edafología	Suelo dominante
	Vertisol (33.69%), Leptosol (25.42%), Luvisol (19.33%), Phaeozem (9.53%), Regosol (2.77), Chernozem (0.20%) y Fluvisol (0.04%)

Nota: el porcentaje faltante corresponde a Zona Urbana con (9.02%)

	Región hidrológica	Cuenca	Subcuenca	Corrientes de agua	Cuerpos de agua
Hidrografía	Bravo-Conchos (90.98%)	R. Bravo-San Juan (90.98%)	R. Ramos (90.98%)	Perennes: R. Atongo, R. Lagunillas, R. Ramos, R. La Cebolla y R. El Blanquillo Intermitente: R. Los Sabinos	No disponible

Nota: el porcentaje faltante corresponde a Zona Urbana con (9.02%)

Uso del suelo y vegetación	Uso del suelo	Vegetación
	Agricultura (43.98%) y zona urbana (9.02%)	Matorral (31.0%) y Bosque (16.00%)

Uso potencial de la tierra	Agrícola	Pecuario
	Para la agricultura mecanizada continua (70%) No apta para la agricultura (30%)	Para el establecimiento de praderas cultivadas con maquinaria agrícola (70%) Para el aprovechamiento de la vegetación natural únicamente por el ganado caprino (30%)

Zona urbana	Las zonas urbanas están creciendo sobre suelos y rocas sedimentarias del Cuaternario, en lomeríos; sobre áreas donde originalmente había suelo denominado Luvisol y Vertisol; tienen clima semicálido subhúmedo con lluvias en verano, de humedad media, y están creciendo sobre terrenos previamente ocupados por agricultura y matorrales.
--------------------	--

Zonas arqueológicas y monumentos históricos	Las construcciones más antiguas que se consideran monumentos históricos por lo que representan para los allendenses son: El antiguo templo de San Pedro Apóstol hoy Casa de la Cultura y Museo de Antropología e Historia de Allende, el Palacio Municipal construido en la época porfirista. También el casco de lo que fue la hacienda Santísima Virgen o El Provisor que se localiza a 12 Km de la cabecera municipal por la carretera Ejido Terreros, así como un sinnúmero de casas-habitación entre las que destaca la ubicada por la calle Morelos y Gral. Bravo en el centro de la
--	--

	ciudad.
--	---------

Fuente: www.inafed.gob.mx/wb2/ELOCAL/ELOC_Enciclopedia

Hablantes de lengua indígena	Dialecto	Número de personas
	Huasteco, Náhuatl, Otomí, Purépecha, Totonaca, Tzeltal, Zoque	136

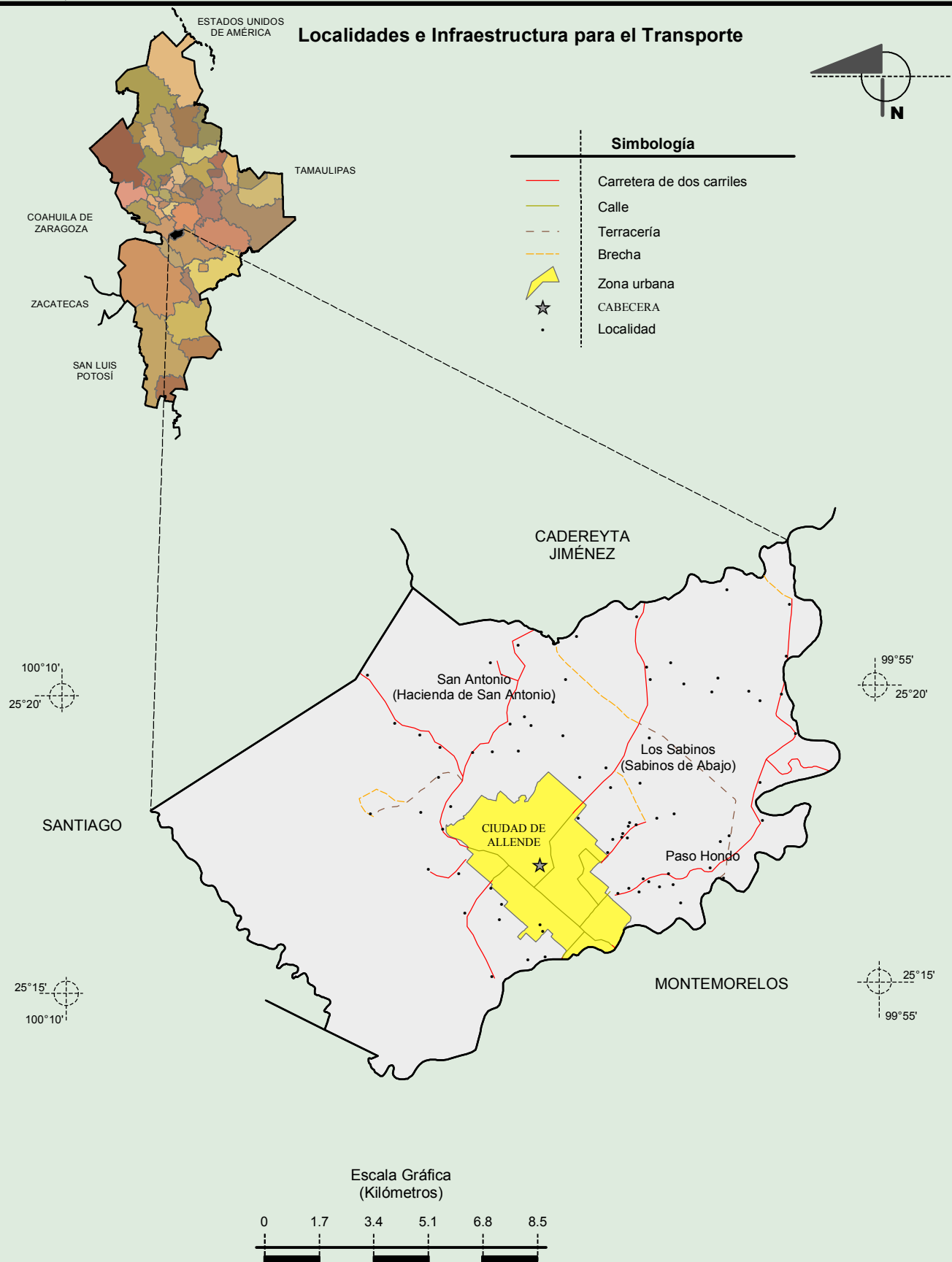
Fuente: INEGI. Michoacán de Ocampo. *II Censo de Población y Vivienda, 2005. Tabulados básicos*

Cultura popular	Artesanías	Gastronomía	Música
	La industria artesanal tuvo su primer auge desde los primeros años de su fundación hasta las primeras décadas del siglo XX, había herreros, orfebres, plateros, talabarteros, alfareros, acereros, cigarreros, curtidores, hojalateros, zapateros y otros que han quedado en la historia por el desarrollo industrial actual.	En Allende se ha desarrollado una cultura gastronómica casera basada en la producción de la región. Como en el municipio se cuenta con la cría de ganado, avicultura, apicultura, citricultura y se cultivan árboles frutales, plantas alimenticias y yerbas medicinales es factible para el allendense tener una alimentación variada.	En el municipio han surgido manifestaciones musicales que se han modificado por la moda o los gustos. En la actualidad los grupos musicales cuentan en su mayoría con equipo electrónico con lo que interpretan diversos ritmos que van desde vales, boleros románticos y rancheros, corridos, polkas, redovas, pasos doble y cumbia.

Fuente: www.inafed.gob.mx/wb2/ELOCAL/ELOC_Enciclopedia

Compendio de información geográfica municipal de los Estados Unidos Mexicanos

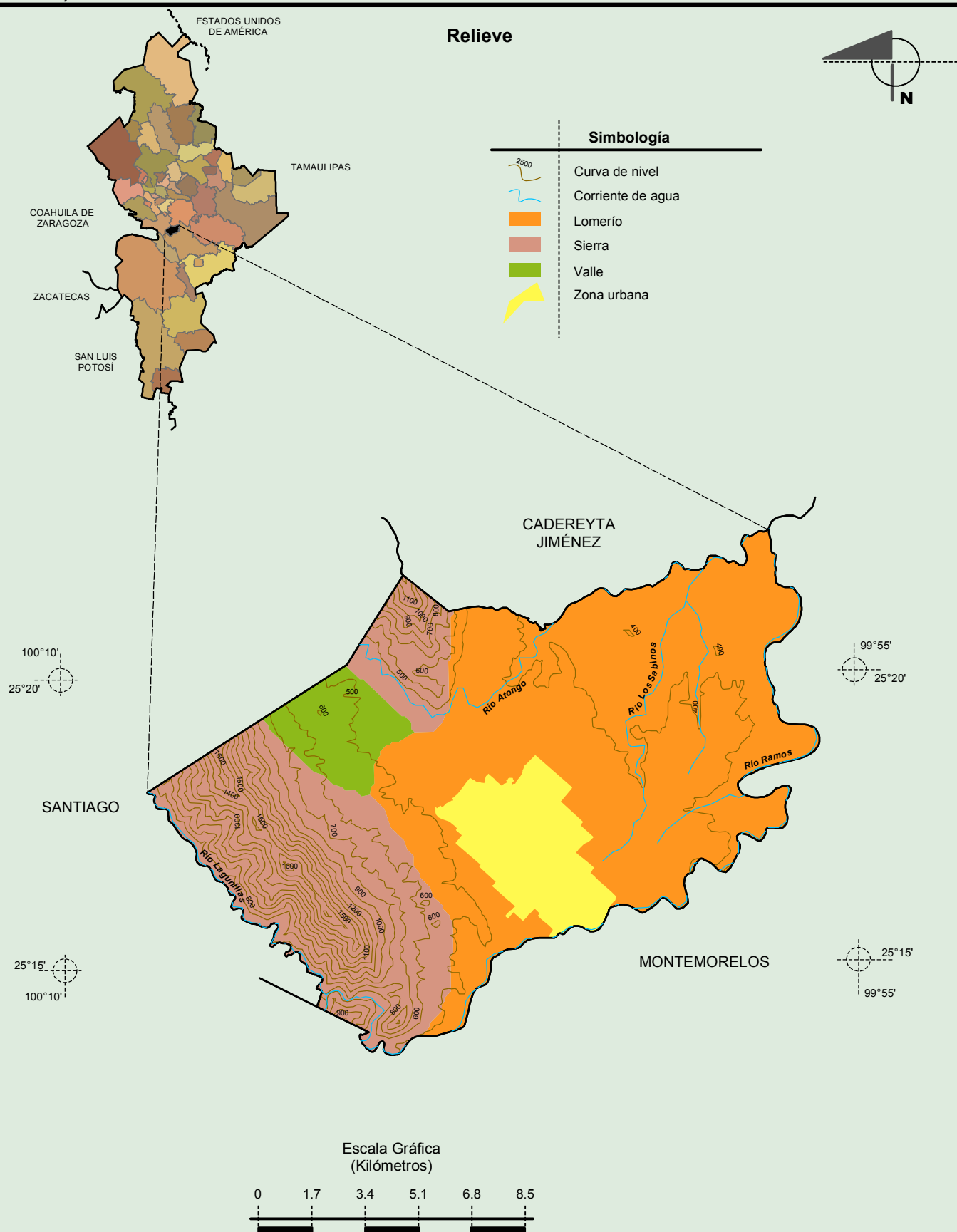
Allende, Nuevo León



Fuente: INEGI. *Marco Geoestadístico 2010 Versión 4.3.*
 INEGI. Información Topográfica Digital Escala 1:250 000 serie III.

Compendio de información geográfica municipal de los Estados Unidos Mexicanos

Allende, Nuevo León



Fuente: INEGI. Marco Geoestadístico 2010 Versión 4.3.

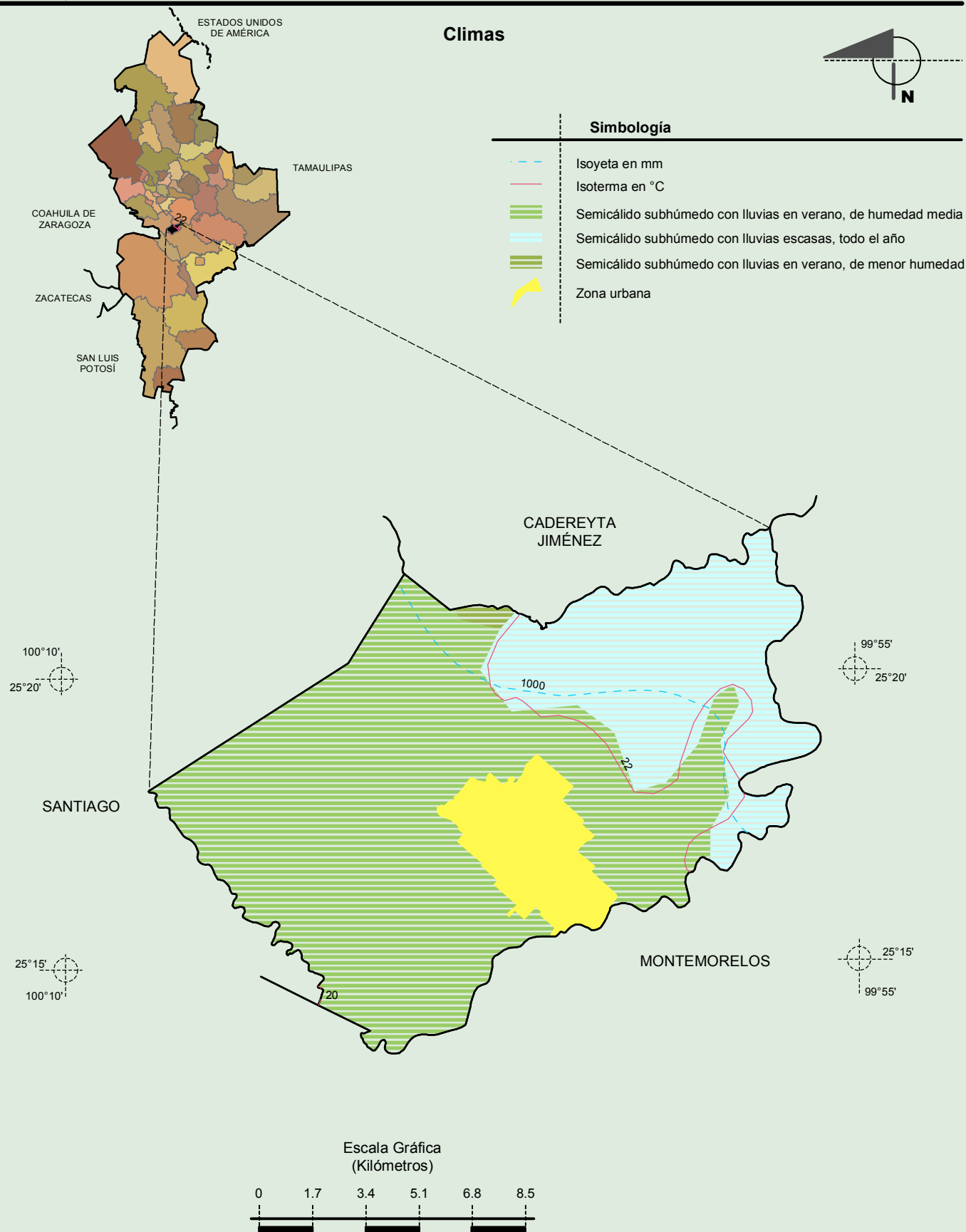
INEGI. Continuo Nacional del Conjunto de Datos Geográficos de la Carta Fisiográfica 1:1 000 000, serie I.

INEGI. Información Topográfica Digital Escala 1:250 000 serie II.

INEGI-CONAGUA. 2007. Mapa de la Red Hidrográfica Digital de México escala 1:250 000. México.

Compendio de información geográfica municipal de los Estados Unidos Mexicanos

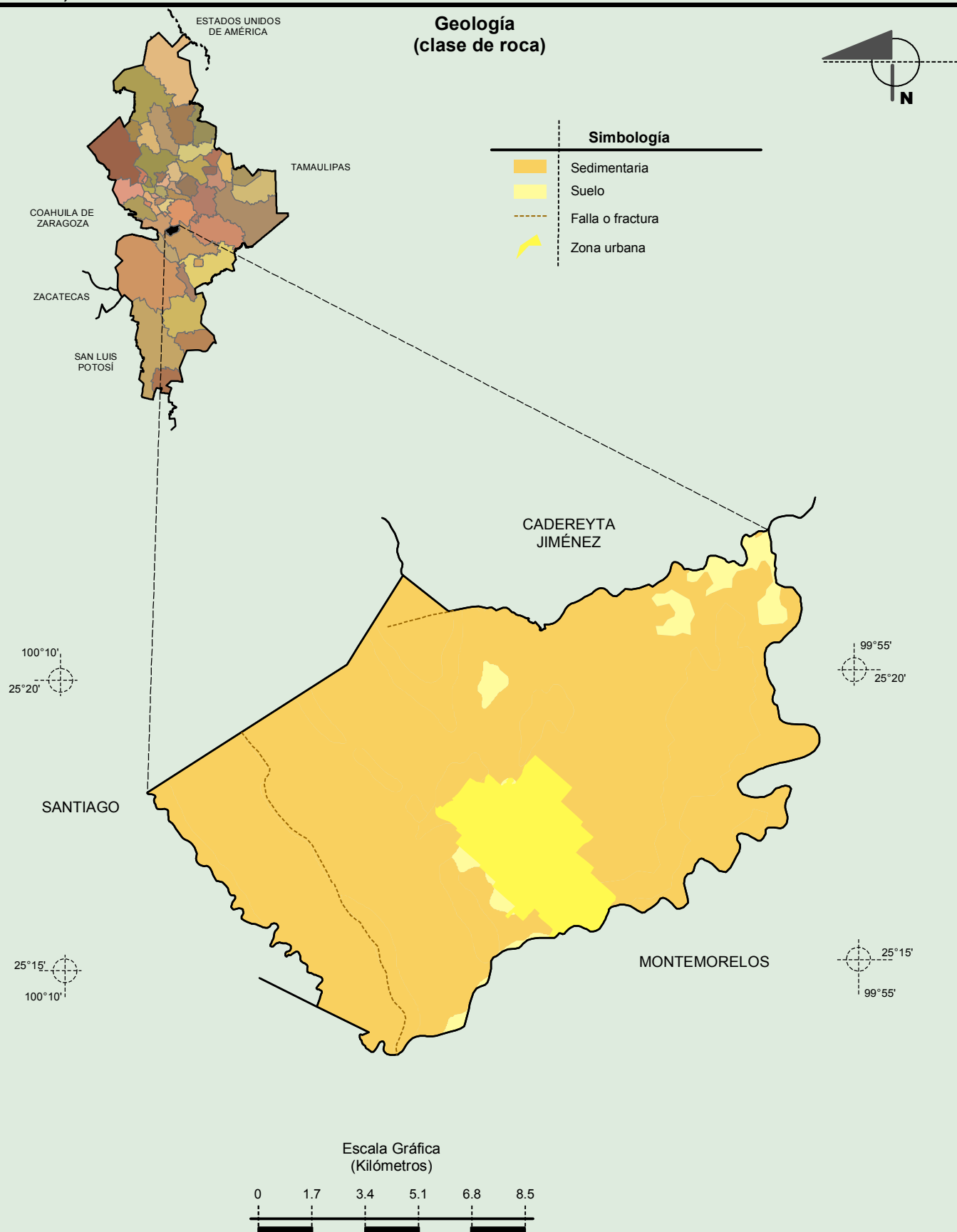
Allende, Nuevo León



Fuente: INEGI. Marco Geoestadístico 2010 Versión 4.3.

INEGI. Continuo Nacional del Conjunto de Datos Geográficos de las Cartas de Climas, Precipitación Total Anual y Temperatura Media Anual 1:1 000 000.

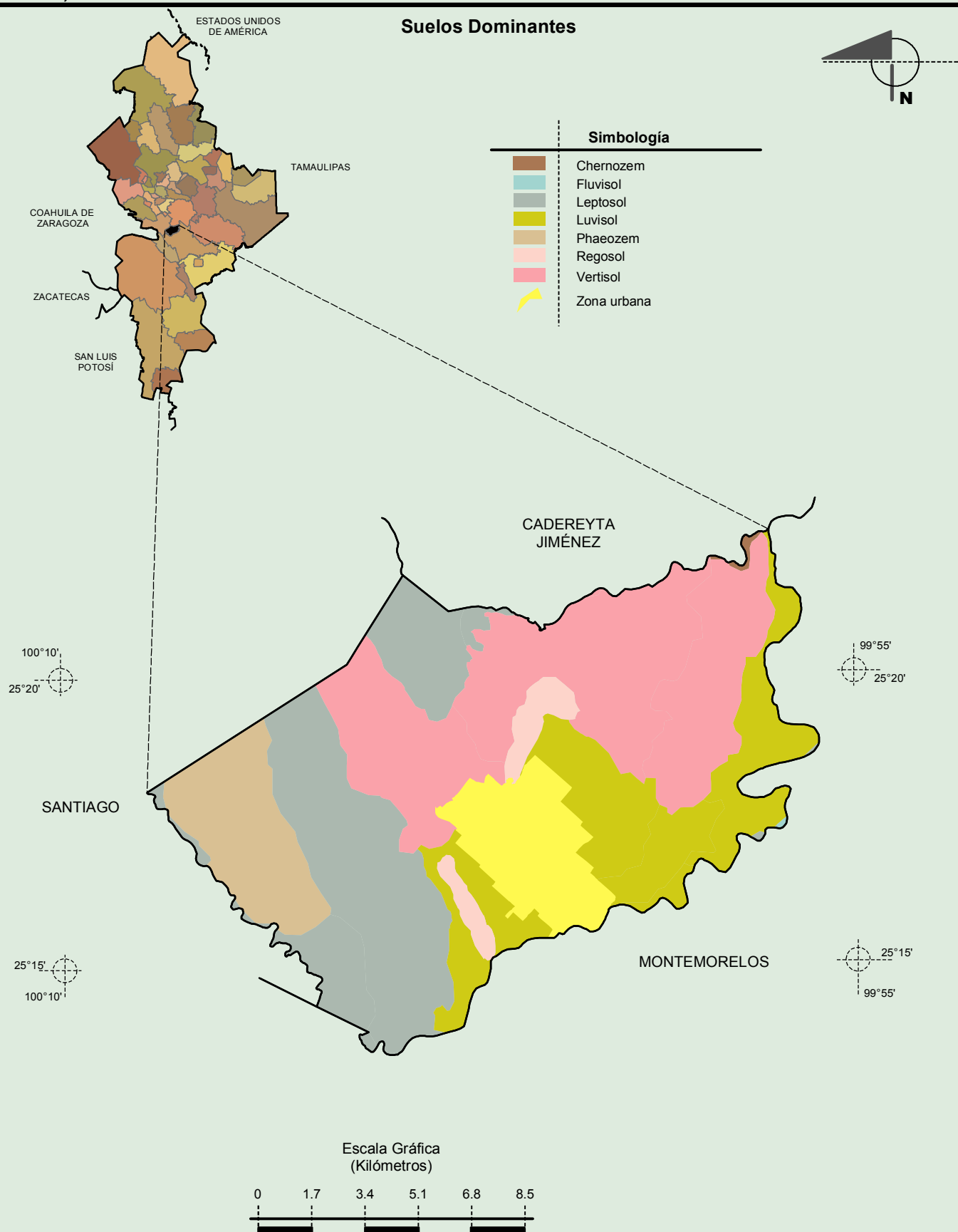
Compendio de información geográfica municipal de los Estados Unidos Mexicanos
Allende, Nuevo León



Fuente: INEGI. *Marco Geoestadístico 2010 Versión 4.3.*
INEGI. Continuo Nacional del Conjunto de Datos Geográficos de la Carta Geológica 1:250 000, serie I.
INEGI. Información Topográfica Digital Escala 1:250 000 serie II.

Compendio de información geográfica municipal de los Estados Unidos Mexicanos

Allende, Nuevo León

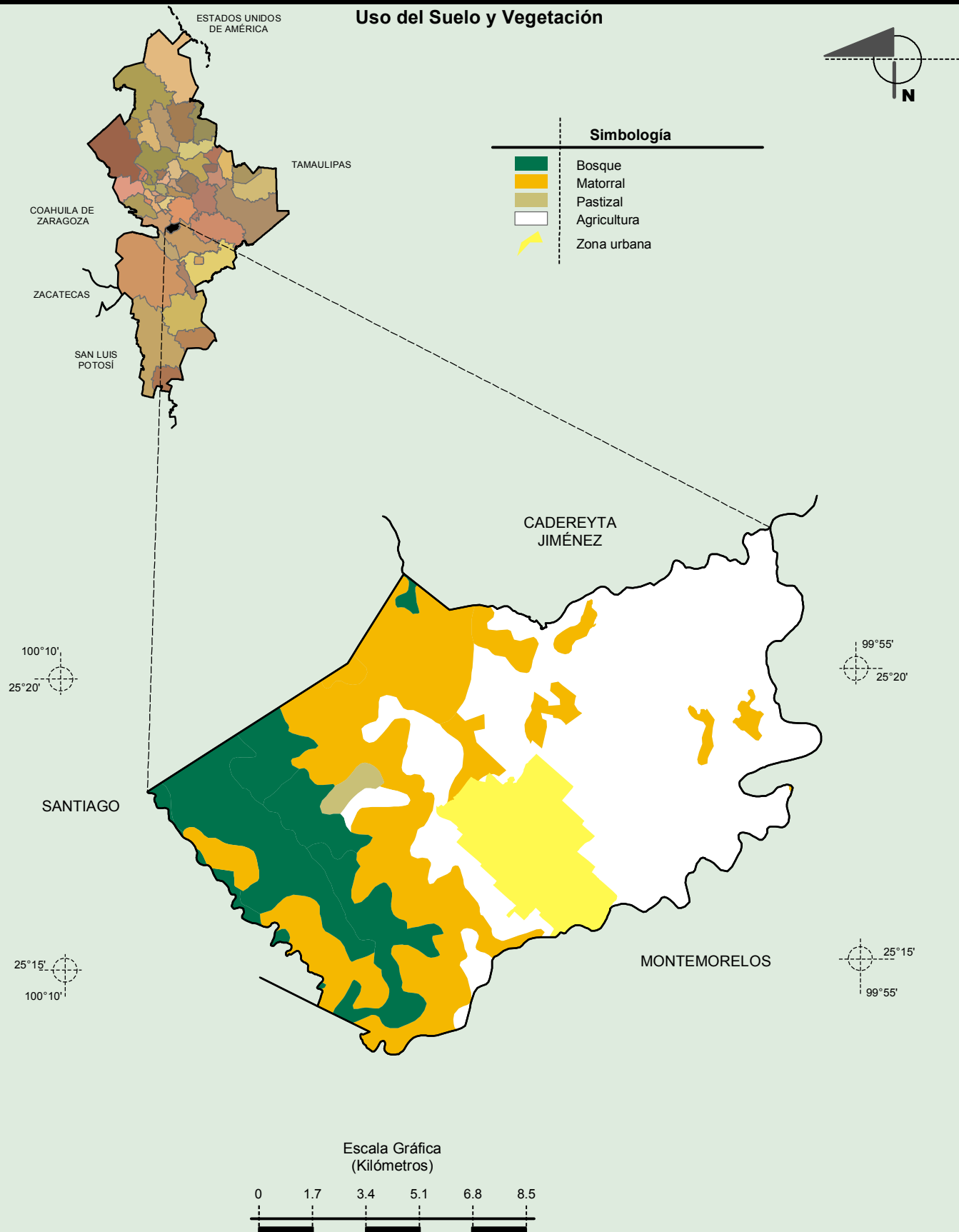


Fuente: INEGI. Marco Geoestadístico 2010 Versión 4.3.

INEGI. Conjunto de Datos Vectorial Edafológico, Escala 1:250 000, Serie II (Continuo Nacional).

INEGI. Información Topográfica Digital Escala 1:250 000 serie II.

Uso del Suelo y Vegetación



Fuente: INEGI. *Marco Geoestadístico 2010 Versión 4.3.*

INEGI. Conjunto de Datos Vectoriales de Uso del Suelo y Vegetación Serie III Escala 1:250 000.

INEGI. Información Topográfica Digital Escala 1:250 000 serie II.