

Instituto Nacional de Estadística y Geografía



Compendio de información geográfica municipal 2010

Cerralvo

Nuevo León



INSTITUTO NACIONAL
DE ESTADÍSTICA Y GEOGRAFÍA

**Compendio de información geográfica municipal de los
Estados Unidos Mexicanos
Cerralvo, Nuevo León
clave geoestadística 19011**

	Coordenadas y altitud	Colindancias	Otros datos
Ubicación geográfica	Entre los paralelos 25° 52' y 26° 15' de latitud norte; los meridianos 99° 58' y 99° 28' de longitud oeste; altitud entre 500 y 1 900 m.	Colinda al norte con los municipios de Salinas Victoria, Agualeguas y General Treviño; al este con los municipios de General Treviño, Meclor Ocampo y Los Herreras; al sur con los municipios de Los Ramones, Doctor González y Marín; al oeste con los municipios de Higueras y Salinas Victoria.	Ocupa el 1.57% de la superficie del estado Cuenta con 218 localidades y una población total de 7 855 habitantes http://mapserver.inegi.gob.mx/mgn2k/ ; 25 de abril de 2011.

	Provincia	Subprovincia	Sistemas de topoformas
Fisiografía	Sierra Madre Oriental (56%) y Grandes Llanuras de Norteamérica (44%)	Sierras y Llanuras Coahuilenses (56%) y Sierras y Llanuras Coahuilenses (44%)	Lomerío de Laderas Tendidas con Llanuras (44%), Sierra Compleja (36%) y Bajada con Lomerío (20%)

	Rango de temperatura	Rango de precipitación	Clima
Clima	18 - 24°C	600 – 800 mm	Semiseco muy cálido y cálido (65%), semiseco semicálido (19%) y semicálido subhúmedo con lluvias en verano, de menor humedad (16%)

	Periodo	Roca	Sitios de interés
Geología	Cretácico (38.03%), Neógeno (35.27%), Cuaternario (22.37%), Paleógeno (3.34%) y Terciario (0.04%)	Sedimentaria: Conglomerado (35.29%), caliza (28.71%), caliza-lutita (5.38%), lutita (3.92%) y lutita-arenisca (3.34%) Ígnea intrusiva: Diorita (0.04%) Suelo: aluvial (22.37%)	Banco de Material y Mina

Nota: el porcentaje faltante corresponde a Zona Urbana con (0.86%) y Cuerpos de Agua con (0.09%).

Edafología	Suelo dominante
	Leptosol (40.63%), Chernozem (21.42%), Kastañozem (16.43%), Calcisol (10.82%), Vertisol (7.16%), Fluvisol (2.23%) y Regosol (0.36%)

Nota: el porcentaje faltante corresponde a Zona Urbana con (0.86%) y Cuerpos de Agua con (0.09%).

	Región hidrológica	Cuenca	Subcuenca	Corrientes de agua	Cuerpos de agua
Hidrografía	Bravo-Conchos (99.05%)	R. Bravo-Sosa (57.05%) y R. Bravo-San Juan (42.00%)	R. Sosa (57.05%), R. Pesquería (39.00%), P. Marte R. Gómez (2.00%), R. Álamo (0.50%) y R. Salinas (0.50%)	Intermitentes: Arroyo de Andas, R. Camajín, R. Chapotito, R. El Huisachal, R. El Nogalito, R. El Pescado, R. La Parra, R. Los Magueyes, R. Mesías, R. Mojarras, R. Palo Alto, R. Sardinias y R. Sosa	No disponible

Nota: el porcentaje faltante corresponde a Zona Urbana con (0.86%) y Cuerpos de Agua con (0.09%).

Uso del suelo y vegetación	Uso del suelo	Vegetación
	Agricultura (19.14%) y zona urbana (0.86%)	Matorral (75.00%) y bosque (5.00%)

Uso potencial de la tierra	Agrícola	Pecuario
	Para la agricultura mecanizada continua (24%) No apta para la agricultura (76%)	Para el establecimiento de praderas cultivadas con maquinaria agrícola (24%) Para el aprovechamiento de la vegetación natural diferente del pastizal (41%) Para el aprovechamiento de la vegetación natural únicamente por el ganado caprino (35%)

Zona urbana	Las zonas urbanas están creciendo sobre suelos y rocas sedimentarias del Cuaternario, en lomeríos; sobre áreas donde originalmente había suelos denominados Kastañozem y Calcisol; tienen clima semiseco muy cálido y cálido, y están creciendo sobre terrenos previamente ocupados por agricultura y matorrales.
--------------------	---

Zonas arqueológicas y monumentos históricos	Kiosco de la plaza Hidalgo, edificio de las Cureñas, también conocido como Casa de la Moneda, la Casa Polo Sur, el templo San Gregorio Magno y capilla de Lourdes. Fortificación en los barrios Italia y el palacio municipal, también considerado como monumento histórico.
--	--

Fuente: www.inafed.gob.mx/wb2/ELOCAL/ELOC_Enciclopedia

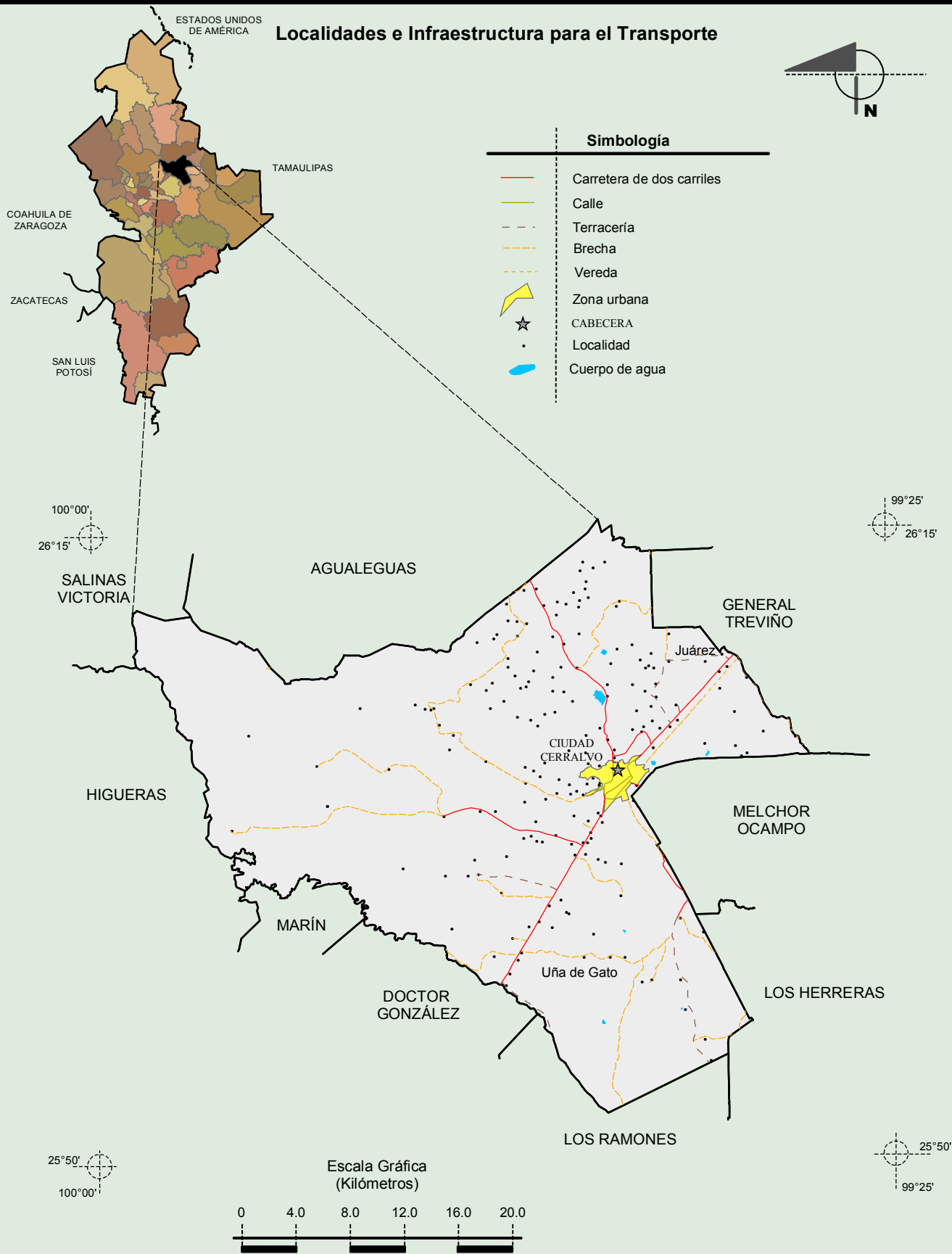
Hablantes de lengua indígena	Dialecto	Número de personas
	No especificado	19

Fuente: INEGI. Nuevo León. *II Censo de Población y Vivienda, 2005. Tabulados básicos*

Cultura popular	Artesanías	Gastronomía	Música
	No disponible	Machacado con huevo, carnes asadas, guisado de res, diversas maneras de preparar el cabrito.	Música regional propia del estado de Nuevo León.

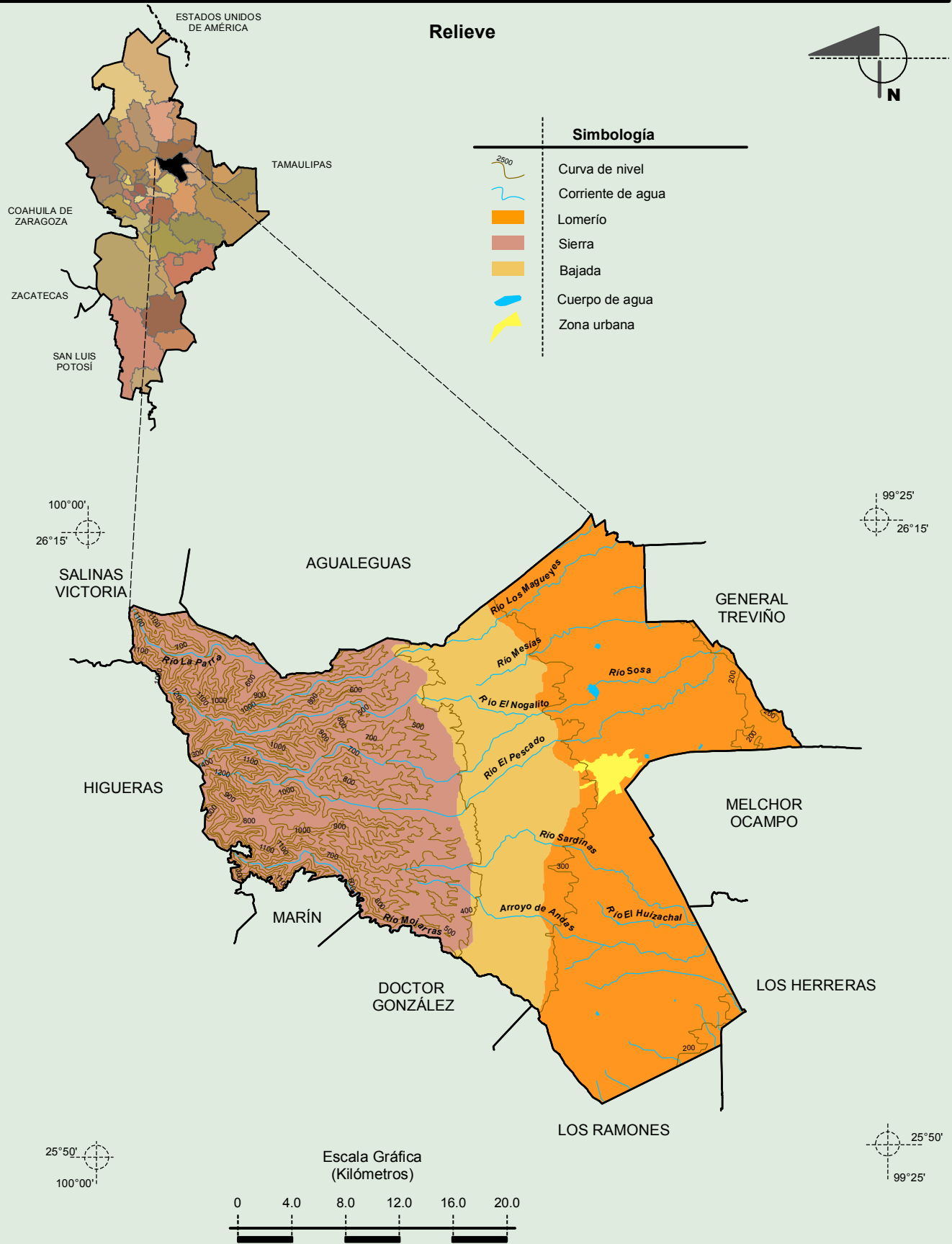
Fuente: www.inafed.gob.mx/wb2/ELOCAL/ELOC_Enciclopedia

**Compendio de información geográfica municipal de los Estados Unidos Mexicanos
Cerralvo, Nuevo León**



Fuente: INEGI. *Marco Geoestadístico 2010 Versión 4.3.*
INEGI. Información Topográfica Digital Escala 1:250 000 serie II y serie III.

**Compendio de información geográfica municipal de los Estados Unidos Mexicanos
Cerralvo, Nuevo León**



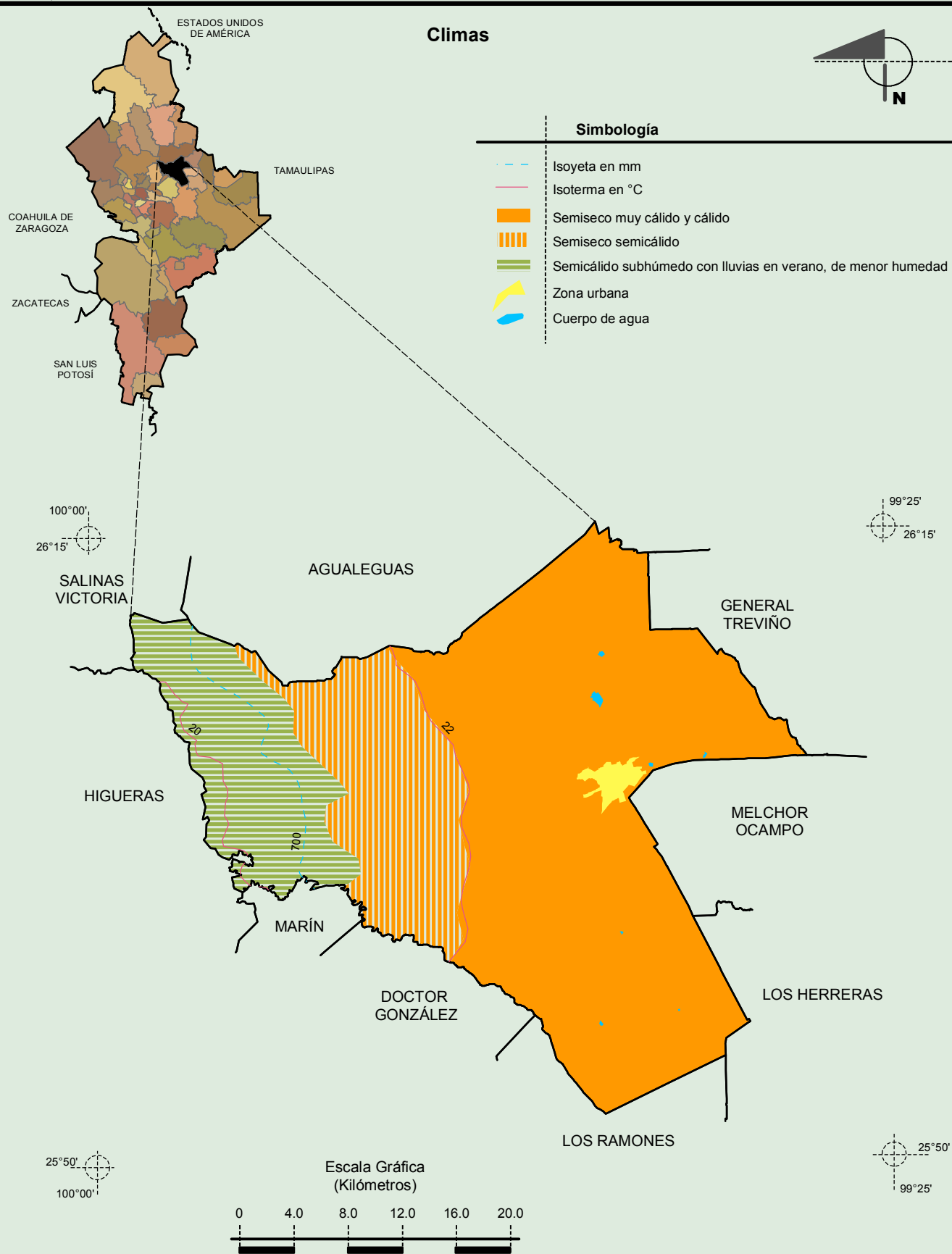
Fuente: INEGI. *Marco Geoestadístico 2010 Versión 4.3.*

INEGI. Continuo Nacional del Conjunto de Datos Geográficos de la Carta Fisiográfica 1:1 000 000, serie I.

INEGI. Información Topográfica Digital Escala 1:250 000 serie II.

INEGI-CONAGUA. 2007. Mapa de la Red Hidrográfica Digital de México escala 1:250 000. México.

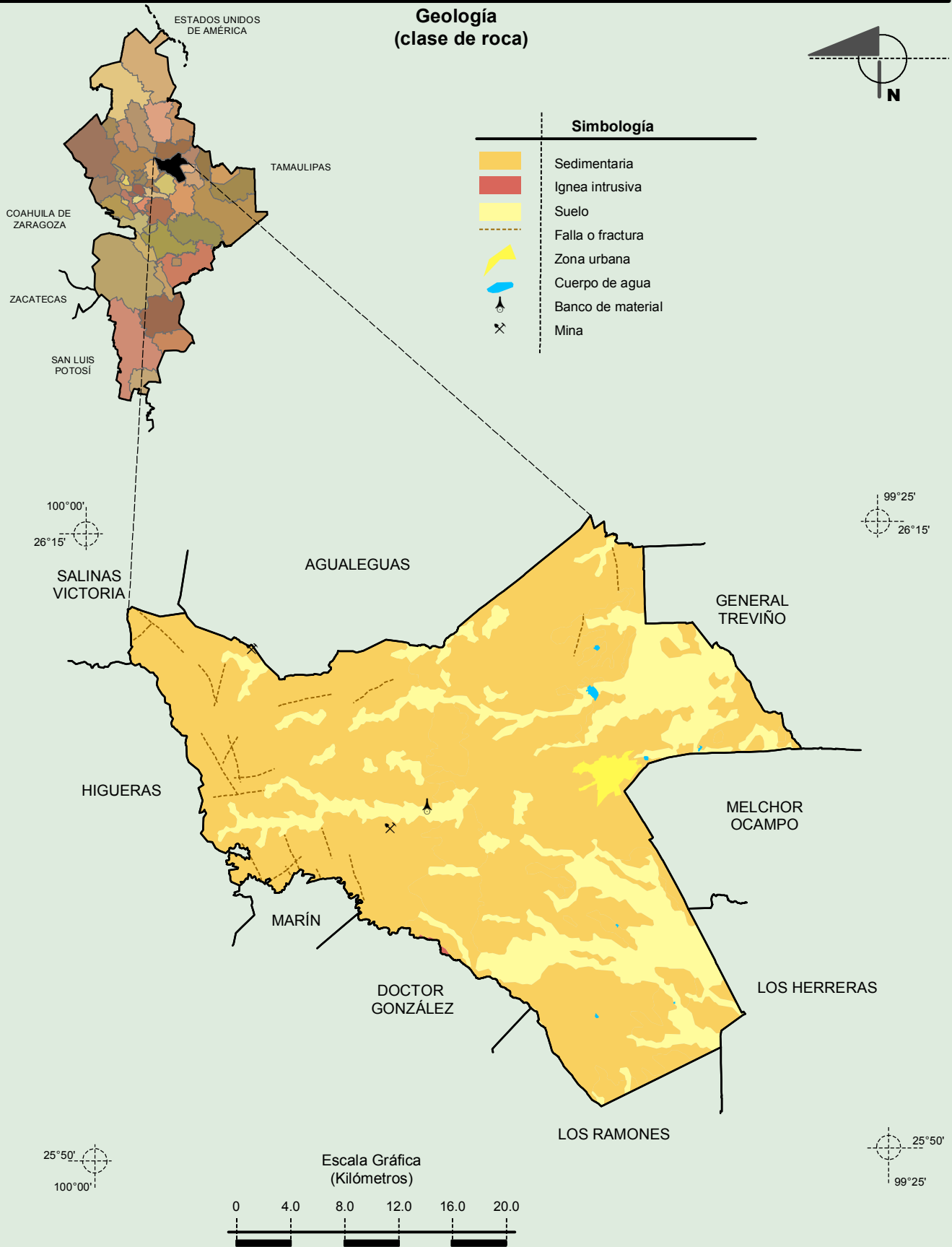
**Compendio de información geográfica municipal de los Estados Unidos Mexicanos
Cerralvo, Nuevo León**



INEGI. Compendio de información geográfica municipal 2010. Cerralvo, Nuevo León. 2010

Fuente: INEGI. *Marco Geoestadístico 2010 Versión 4.3.*
 INEGI. Continuo Nacional del Conjunto de Datos Geográficos de las Cartas de Climas, Precipitación Total Anual y Temperatura Media Anual 1:1 000 000.

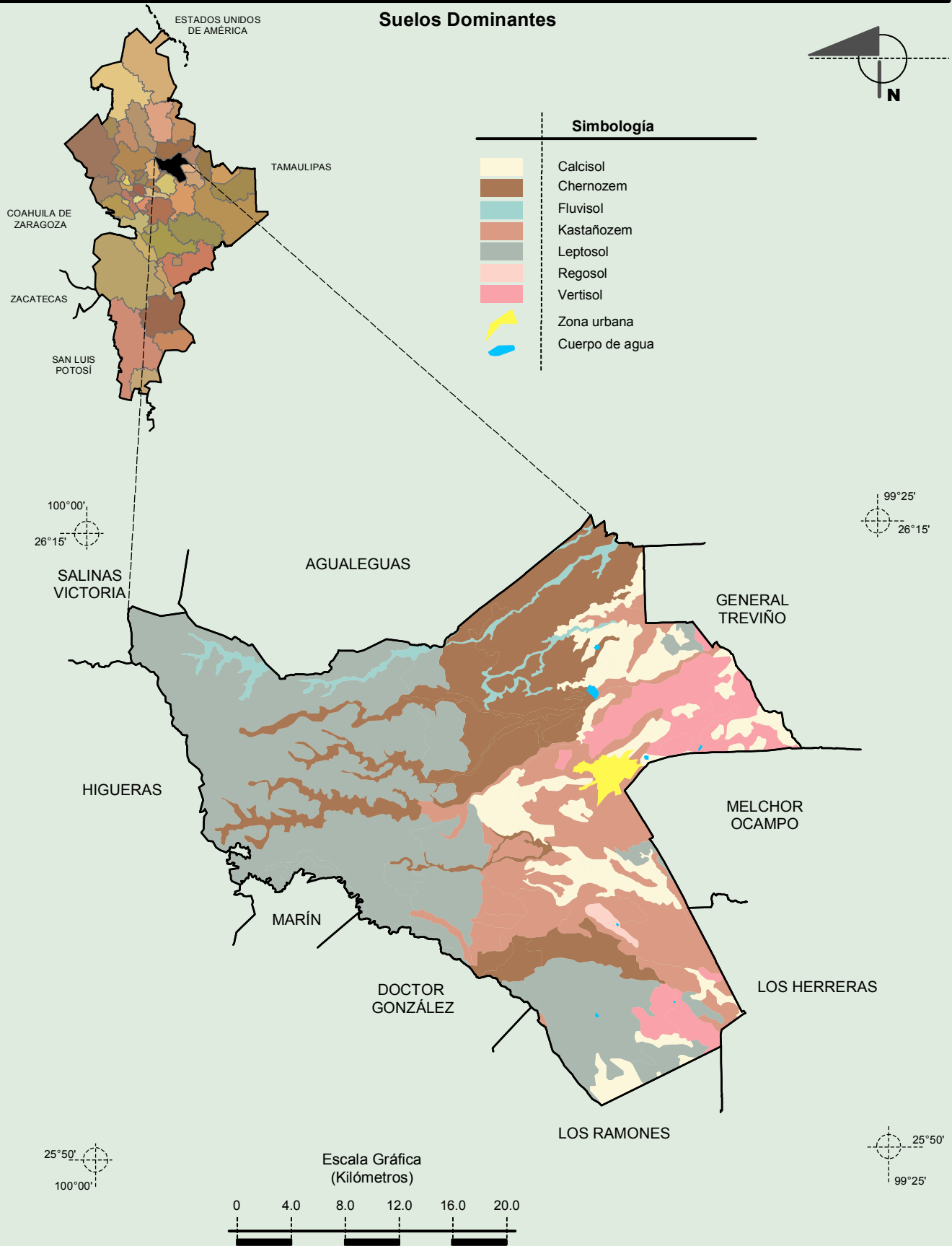
**Compendio de información geográfica municipal de los Estados Unidos Mexicanos
Cerralvo, Nuevo León**



Fuente: INEGI. *Marco Geoestadístico 2010 Versión 4.3.*
 INEGI. Continuo Nacional del Conjunto de Datos Geográficos de la Carta Geológica 1:250 000, serie I.
 INEGI. Información Topográfica Digital Escala 1:250 000 serie II.

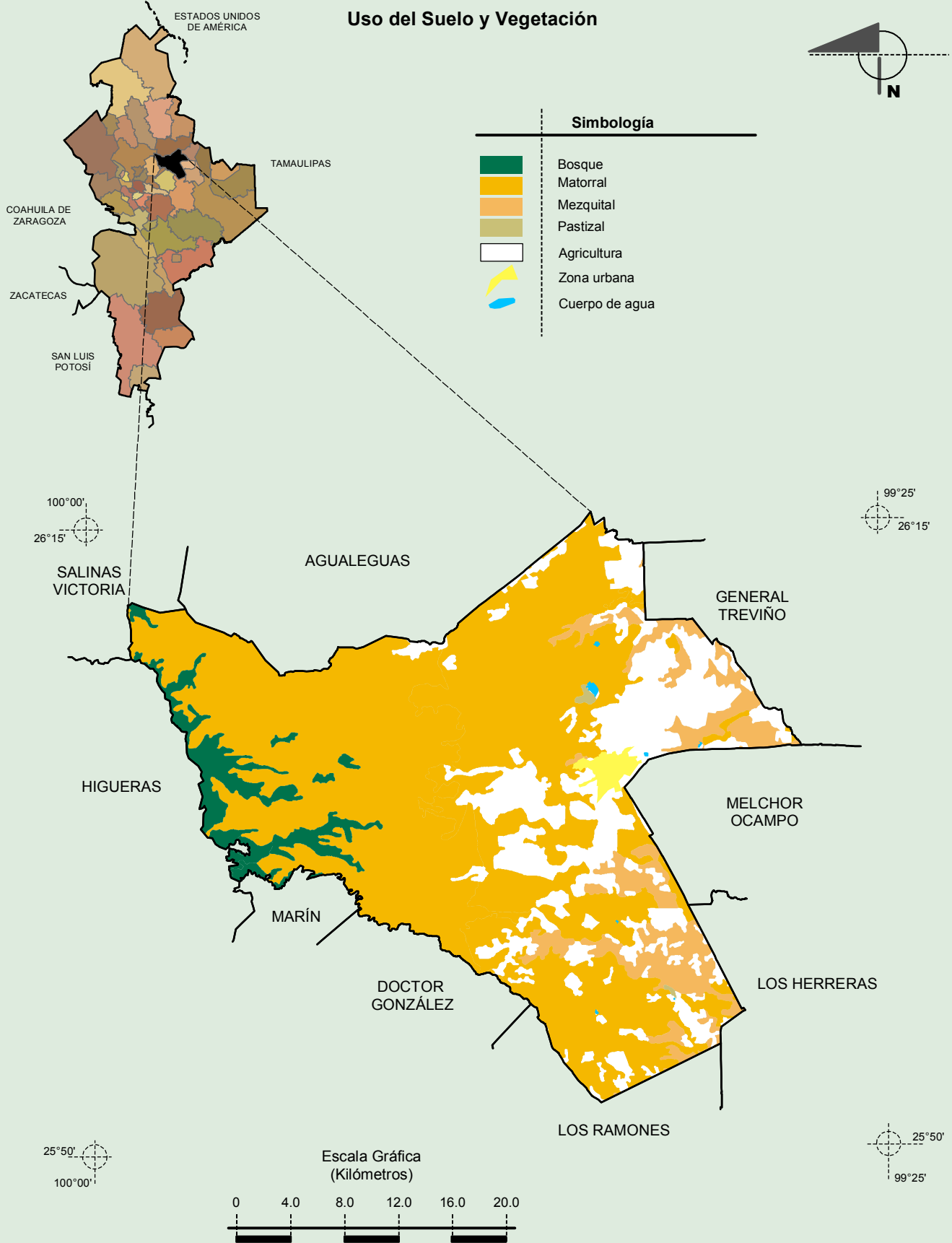
**Compendio de información geográfica municipal de los Estados Unidos Mexicanos
Cerralvo, Nuevo León**

Suelos Dominantes



Fuente: INEGI. Marco Geoestadístico 2010 Versión 4.3.
 INEGI. Conjunto de Datos Vectorial Edafológico, Escala 1:250 000, Serie II (Continuo Nacional).
 INEGI. Información Topográfica Digital Escala 1:250 000 serie II.

**Compendio de información geográfica municipal de los Estados Unidos Mexicanos
Cerralvo, Nuevo León**



Fuente: INEGI. *Marco Geoestadístico 2010 Versión 4.3.*
 INEGI. Conjunto de Datos Vectoriales de Uso del Suelo y Vegetación Serie III Escala 1:250 000.
 INEGI. Información Topográfica Digital Escala 1:250 000 serie II.