



Compendio de información geográfica municipal 2010

China

Nuevo León



INSTITUTO NACIONAL
DE ESTADÍSTICA Y GEOGRAFÍA

**Compendio de información geográfica municipal de los
Estados Unidos Mexicanos
China, Nuevo León
clave geoestadística 19013**

| | Coordenadas y altitud | Colindancias | Otros datos |
|-----------------------------|--|---|--|
| Ubicación geográfica | Entre los paralelos 25° 55' y 25° 03' de latitud norte; los meridianos 98° 25' y 99° 28' de longitud oeste; altitud entre 100 y 200 m. | Colinda al norte con los municipios de Los Herreras, Los Aldamas, Doctor Coss y General Bravo; al este con el estado de Tamaulipas; al sur con el estado de Tamaulipas y el municipio de General Terán; al oeste con los municipios de General Terán, Los Ramones y Los Herreras. | Ocupa el 6.60% de la superficie del estado. Cuenta con 796 localidades y una población total de 10 864 habitantes http://mapserver.inegi.gob.mx/mgn2k/ ; 25 de abril de 2011. |

| | Provincia | Subprovincia | Sistemas de topoformas |
|--------------------|---|--|---|
| Fisiografía | Grandes Llanuras de Norteamérica (98%) y Llanura Costera del Golfo Norte (2%) | Llanuras de Coahuila y Nuevo León (98%) y Llanuras y Lomeríos (2%) | Lomerío de Laderas Tendidas con Llanuras (92%), Valle Típico (6%), Lomerío con Llanuras (1.9%) y Sierra Baja (0.1%) |

| | Rango de temperatura | Rango de precipitación | Clima |
|--------------|----------------------|------------------------|--|
| Clima | 20 - 24°C | 500 – 700 mm | Semicálido subhúmedo con lluvias escasas todo el año (53%), Semiseco muy cálido y cálido (41%) y Seco muy cálido y cálido (6%) |

| | Periodo | Roca | Sitios de interés |
|-----------------|---|--|-------------------|
| Geología | Cuaternario (44.70%), Paleógeno (42.98%) y Neógeno (10.27%) | Sedimentaria: Lutita-arenisca (42.52%), conglomerado (10.34%) y arenisca-conglomerado (0.39%) Suelo: aluvial (44.70%) | Campo petrolero |

Nota: el porcentaje faltante corresponde a Zona Urbana con (0.25%) y Cuerpos de Agua con (1.80%).

| | |
|-------------------|---|
| Edafología | Suelo dominante |
| | Vertisol (43.76%), Calcisol (23.61%), Regosol (8.92%), Chernozem (6.15%), Leptosol (4.69%), Kastañozem (4.48%), Solonchak (4.38%), Luvisol (1.78%) y Fluvisol (0.18%) |

Nota: el porcentaje faltante corresponde a Zona Urbana con (0.25%) y Cuerpos de Agua con (1.80%).

| | Región hidrológica | Cuenca | Subcuenca | Corrientes de agua | Cuerpos de agua |
|--------------------|---|--|--|---|--|
| Hidrografía | San Fernando-Soto La Marina (67.95%) y Bravo-Conchos (30.00%) | R. San Fernando (66.95%), R. Bravo-San Juan (26.00%), R. Bravo-Matamoros-Reynosa (4.00%) y Laguna Madre (1.00) | R. San Lorenzo (63.95%), R. San Juan (23.00%), R. Bravo-Reynosa (4.00%), R. Pesquería (3.00%), R. Conchos (3.00%) y Laguna Madre (1.00%) | Perennes: R. San Juan, R. Pesquería y R. Conchos Intermitentes: R. El Hueso, R. El Arroyal, R. Los Huisaches, R. Agua Dulce, R. Las Pulgas, R. El Maguey, R. La Parida, R. La Tigrosa, R. El Huisache, R. Desagüe, R. Costalito (Jauja), R. Yesitos, R. Las Jaras, R. El Bayo, R. Medina, R. El Perico, R. El Colchado, Arroyo Salado, R. El Saucillo, R. El Saladillo, R. Las Comitas, R. Zamora, R. El Zaino, R. Salinillas, R. La Bota, R. San Lorenzo, R. Las Norias, R. Los Lobos, R. El Salado, R. Llano, R. El Zapatero, R. Sacahuistal, R. El Lobo, R. El Saladito, R. El Tejín, R. Laguna Loyola, R. Galvín, R. El Ebanito, R. Las Flores, R. Los Melones, R. El Zanjín, R. Las Tortugas, R. El Zopilote y R. El Mesquite | P. El Cuchillo, P. La Isla, P. Grande y B. Monte de Huma |

Nota: el porcentaje faltante corresponde a Zona Urbana con (0.25%) y Cuerpos de Agua con (1.80%).

| Uso del suelo y vegetación | Uso del suelo | Vegetación |
|-----------------------------------|--|--------------------------------------|
| | Agricultura (51.75%) y zona urbana (0.25%) | Matorral (46.00%) y pastizal (2.00%) |

| Uso potencial de la tierra | Agrícola | Pecuario |
|-----------------------------------|---|--|
| | Para la agricultura mecanizada continua (94%) | Para el establecimiento de praderas cultivadas |

| | | |
|--|---|---|
| | <p>Para la agricultura de tracción animal continua (1%)</p> <p>Para la agricultura de manual continua (1%)</p> <p>Para la agricultura de manual estacional (1%)</p> <p>No apta para la agricultura (3%)</p> | <p>con maquinaria agrícola (94%)</p> <p>Para el aprovechamiento de la vegetación natural diferente del pastizal (4%)</p> <p>No aptas para uso pecuario (2%)</p> |
|--|---|---|

| | |
|--------------------|---|
| Zona urbana | Las zonas urbanas están creciendo sobre suelos y rocas sedimentarias del Cuaternario, en lomeríos; sobre áreas donde originalmente había suelos denominados Calcisol y Vertisol; tienen clima seco muy cálido y cálido, y están creciendo sobre terrenos previamente ocupados por agricultura y matorrales. |
|--------------------|---|

| | |
|--|---|
| Zonas arqueológicas y monumentos históricos | <p>La presencia indígena en el municipio se descubre por los testimonios dejados a su paso como: puntas de flecha, raspadores, fogones, puntas de flecha - pedernales -, petrograbados, manos de molienda y una pintura rupestre ubicada en el lugar conocido como "La Cueva de los Indios", en el rancho "El Nuevo Mirador".</p> <p>Otras localidades registradas con hallazgos de interés arqueológico son: El Paraíso, La Piedra, Guadalupe, Estación 5, San José y El Mirador, jurisdicciones del municipio.</p> <p>El centro de la cabecera municipal está diseñado conforme a las reglas urbanísticas de la época colonial: una plaza principal con el nombre de "Benito Juárez", al norte los templos nuevos (1985) y antiguo (1838), al oriente el palacio municipal - edificado en el siglo XIX y remode lado en 1945. En el cruzamiento de las calles Allende y Zaragoza se halla la única edificación - ahora en ruinas - del siglo XVIII.</p> |
|--|---|

Fuente: www.inafed.gob.mx/wb2/ELOCAL/ELOC_Enciclopedia

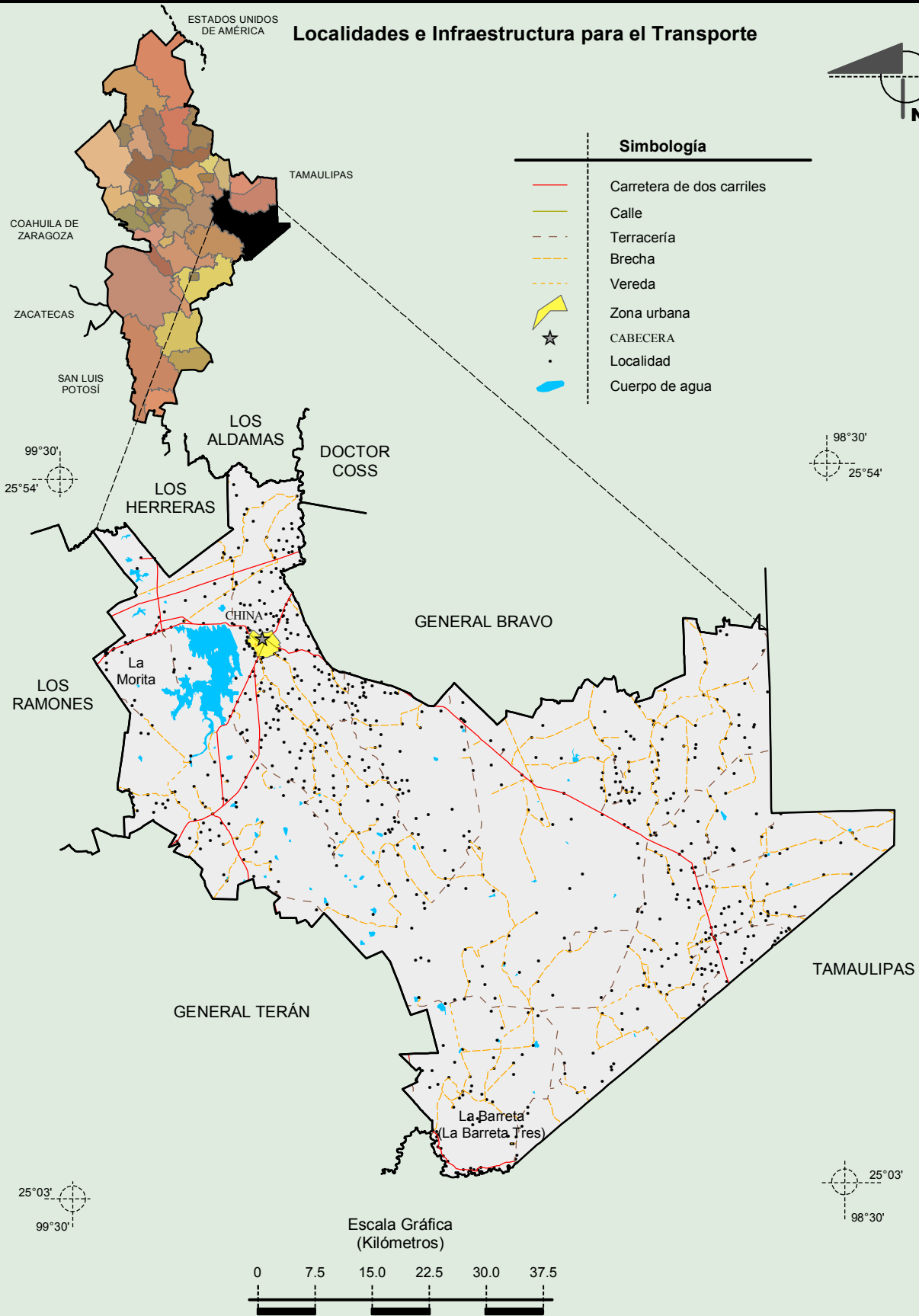
| Habla de lengua indígena | Dialecto | Número de personas |
|--------------------------|-------------------|--------------------|
| | Náhuatl, Popoluca | 25 |

Fuente: INEGI. Nuevo León. II Censo de Población y Vivienda, 2005. Tabulados básicos

| Cultura popular | Artesanías | Gastronomía | Música |
|-----------------|---------------|---|---------------|
| | No disponible | La gastronomía de China está en el universo de la gastronomía regional nortea: cortadillo, machacado - carne seca de res con huevo-cabrillo, y desde hace algunos años se le caracteriza al municipio por la elaboración de "tacos de carne asada en brazas". | No disponible |

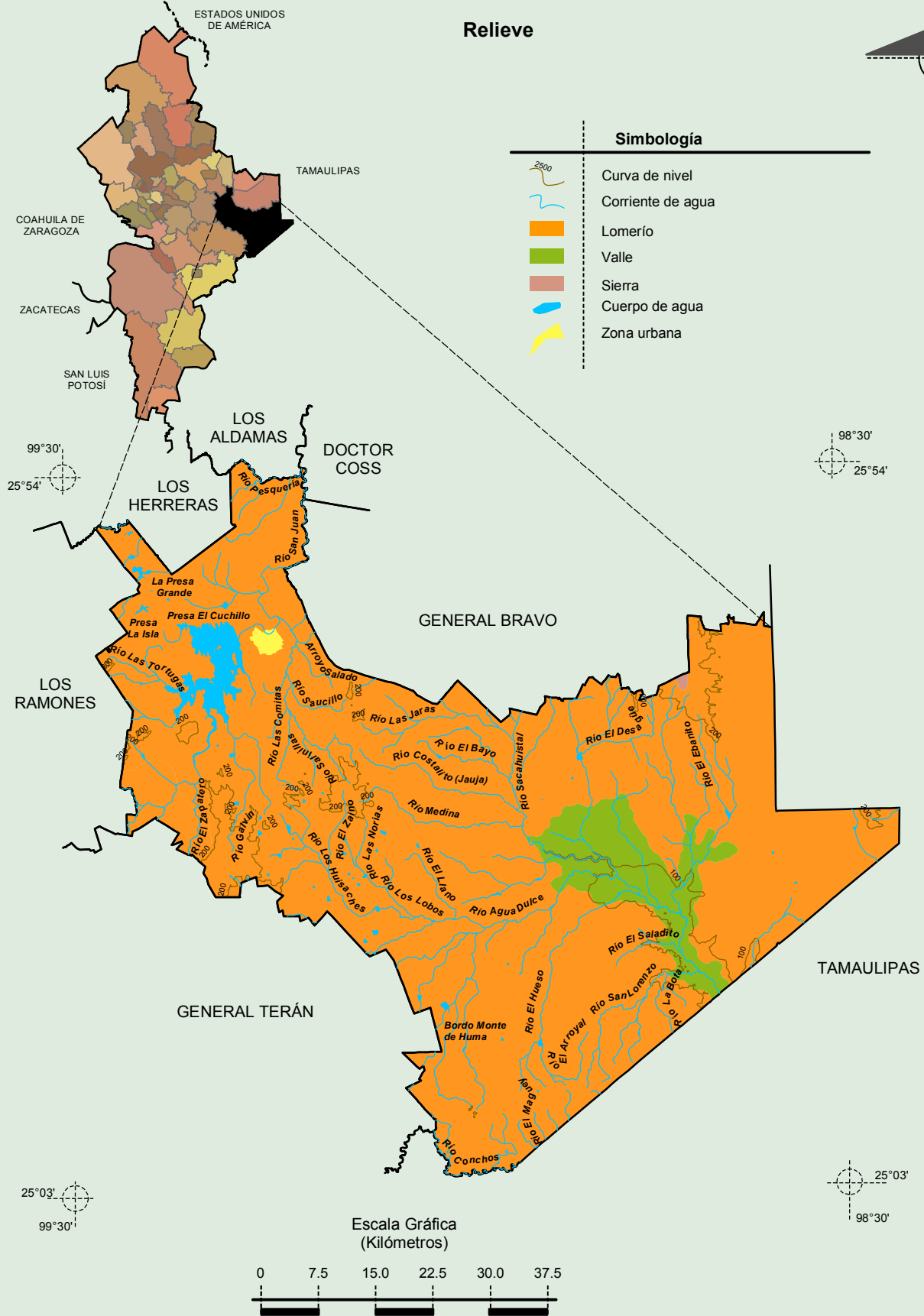
Fuente: www.inafed.gob.mx/wb2/ELOCAL/ELOC_Enciclopedia

**Compendio de información geográfica municipal de los Estados Unidos Mexicanos
China, Nuevo León**



Fuente: INEGI. Marco Geoestadístico 2010 Versión 4.3.
INEGI. Información Topográfica Digital Escala 1:250 000 serie II y serie III.

**Compendio de información geográfica municipal de los Estados Unidos Mexicanos
China, Nuevo León**



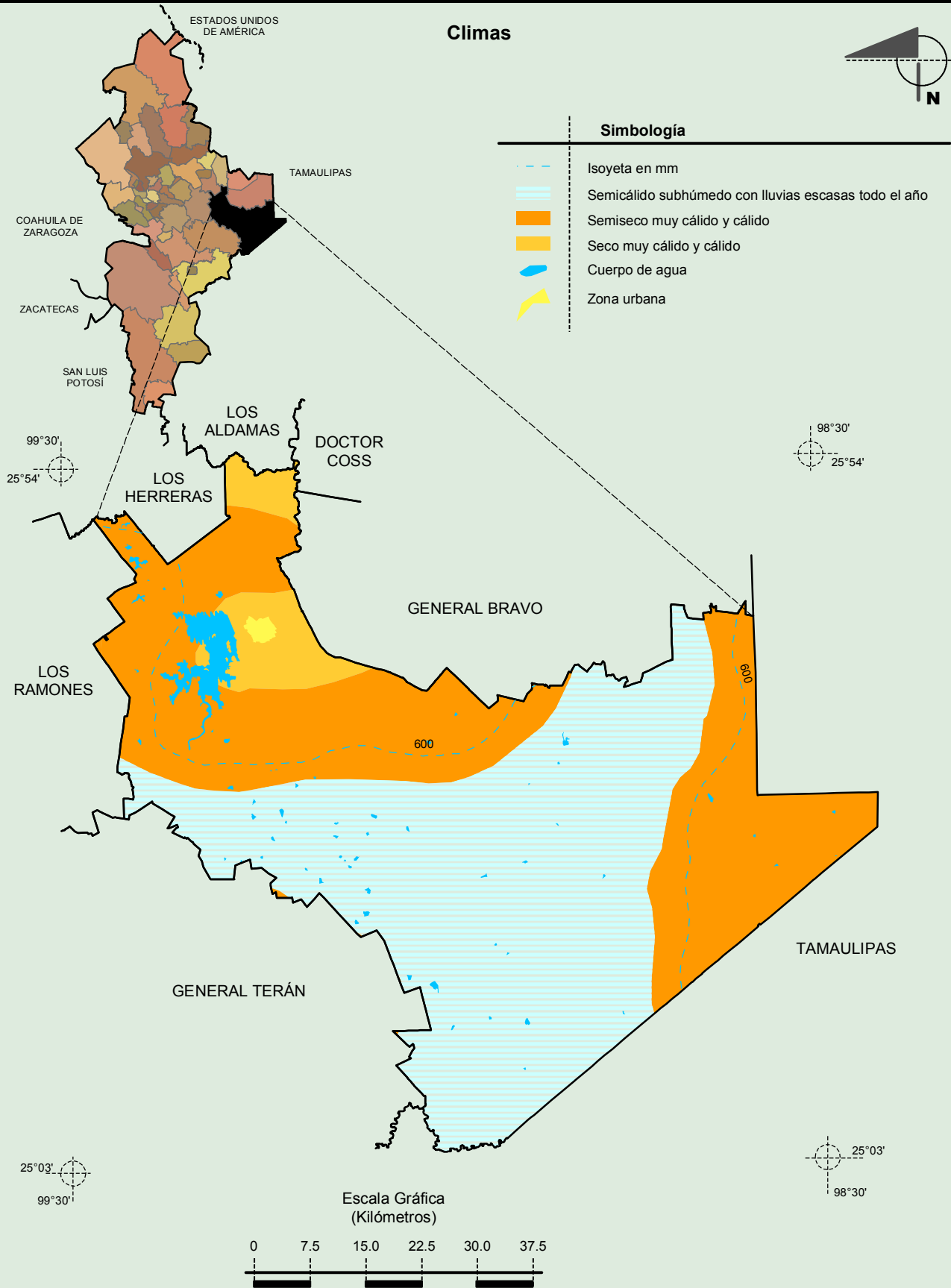
Fuente: INEGI. *Marco Geoestadístico 2010 Versión 4.3.*

INEGI. Continuo Nacional del Conjunto de Datos Geográficos de la Carta Fisiográfica 1:1 000 000, serie I.

INEGI. Información Topográfica Digital Escala 1:250 000 serie II.

INEGI-CONAGUA. 2007. Mapa de la Red Hidrográfica Digital de México escala 1:250 000. México.

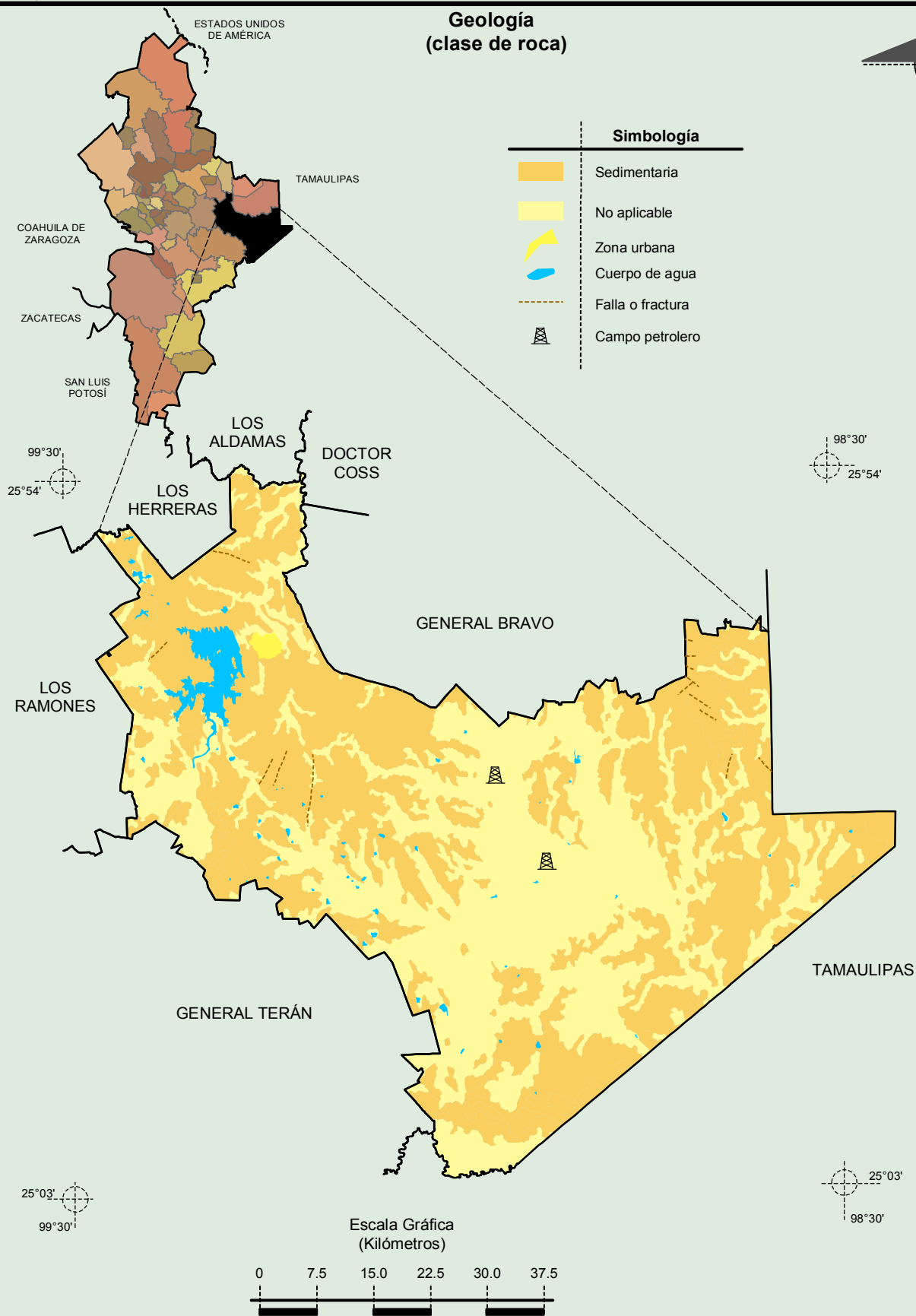
**Compendio de información geográfica municipal de los Estados Unidos Mexicanos
China, Nuevo León**



INEGI. Compendio de información geográfica municipal 2010. China, Nuevo León. 2010

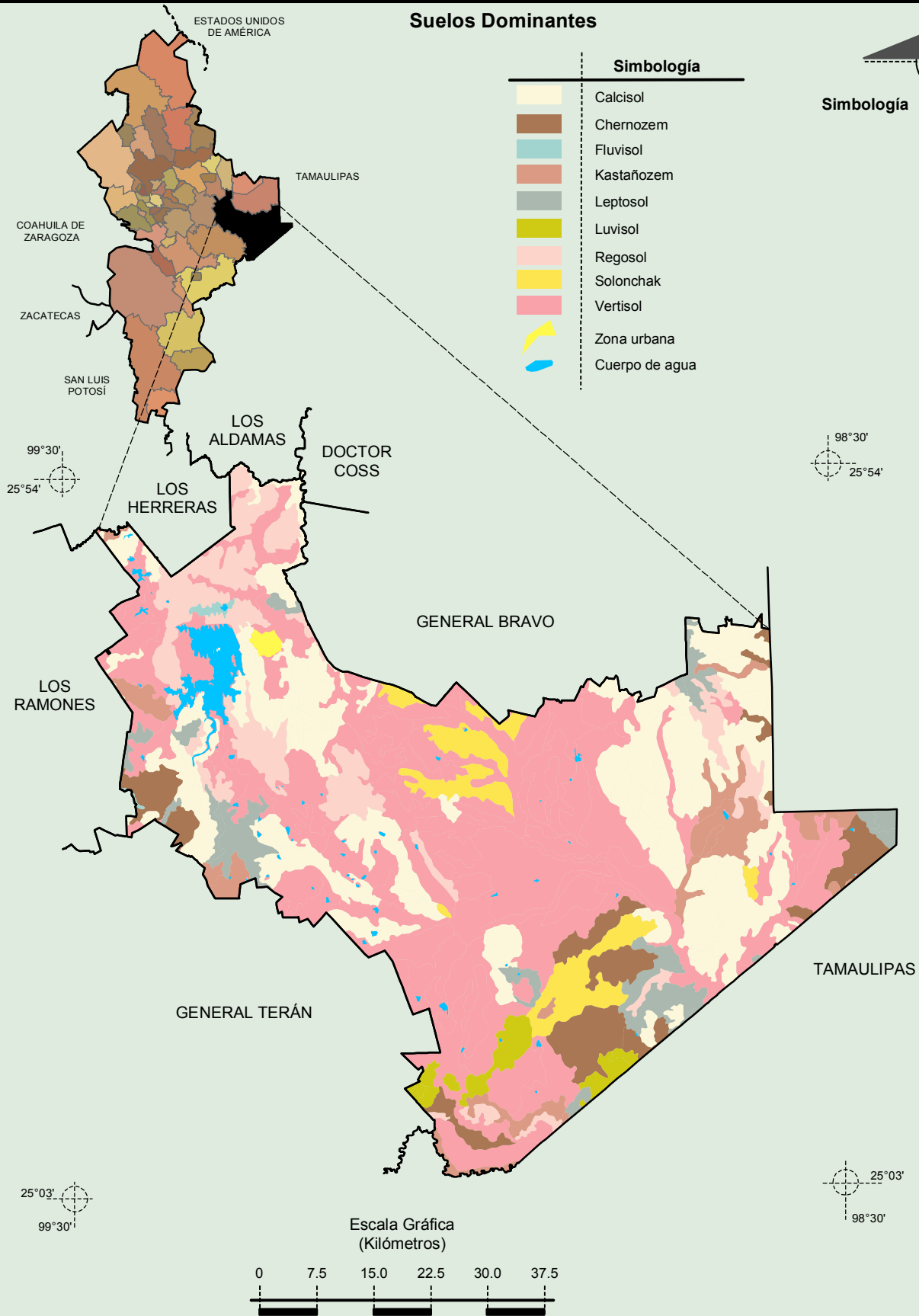
Fuente: INEGI. Marco Geoestadístico 2010 Versión 4.3.
INEGI. Continuo Nacional del Conjunto de Datos Geográficos de las Cartas de Climas, Precipitación Total Anual y Temperatura Media Anual 1:1 000 000.

**Compendio de información geográfica municipal de los Estados Unidos Mexicanos
China, Nuevo León**



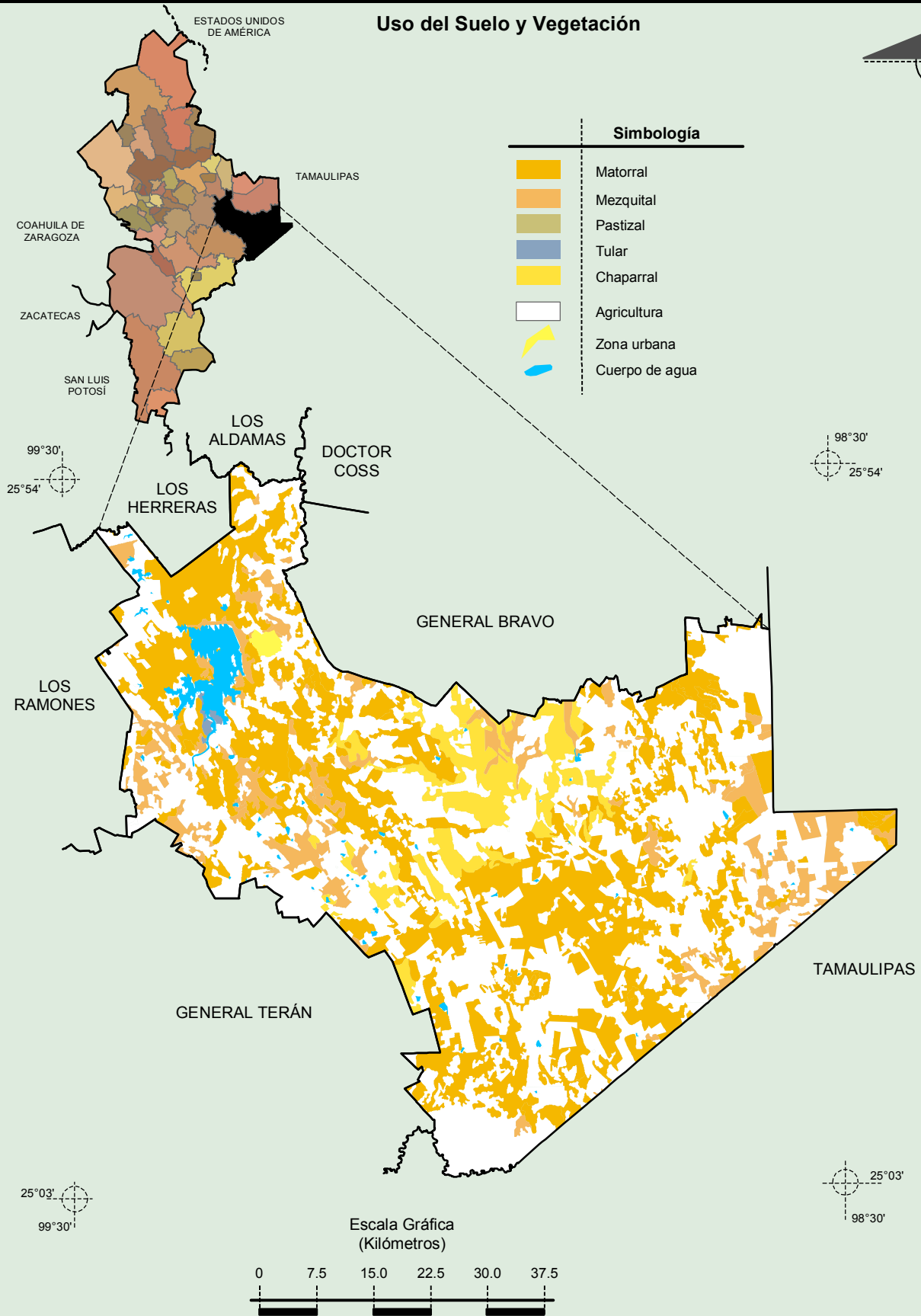
Fuente: INEGI. *Marco Geoestadístico 2010 Versión 4.3.*
 INEGI. Continuo Nacional del Conjunto de Datos Geográficos de la Carta Geológica 1:250 000, serie I.
 INEGI. Información Topográfica Digital Escala 1:250 000 serie II.

**Compendio de información geográfica municipal de los Estados Unidos Mexicanos
China, Nuevo León**



Fuente: INEGI. Marco Geoestadístico 2010 Versión 4.3.
 INEGI. Conjunto de Datos Vectorial Edafológico, Escala 1:250 000, Serie II (Continuo Nacional).
 INEGI. Información Topográfica Digital Escala 1:250 000 serie II.

**Compendio de información geográfica municipal de los Estados Unidos Mexicanos
China, Nuevo León**



Fuente: INEGI. *Marco Geoestadístico 2010 Versión 4.3.*
 INEGI. Conjunto de Datos Vectoriales de Uso del Suelo y Vegetación Serie III Escala 1:250 000.
 INEGI. Información Topográfica Digital Escala 1:250 000 serie II.