



Compendio de información geográfica municipal 2010

Galeana

Nuevo León



INSTITUTO NACIONAL
DE ESTADÍSTICA Y GEOGRAFÍA

**Compendio de información geográfica municipal de los
Estados Unidos Mexicanos
Galeana, Nuevo León
clave geoestadística 19017**

	Coordenadas y altitud	Colindancias	Otros datos
Ubicación geográfica	Entre los paralelos 25° 15' y 24° 15' de latitud norte; los meridianos 99° 50' y 100° 50' de longitud oeste; altitud entre 1 000 y 3 800 m.	Colinda al norte con el estado de Coahuila de Zaragoza y el municipio de Rayones; al este con los municipios de Rayones, Iturbide y Aramberri; al sur con el estado de San Luis Potosí y los municipios de Aramberri y Doctor Arroyo; al oeste con los estados de Zacatecas y Coahuila de Zaragoza.	Ocupa el 11.00% de la superficie del estado Cuenta con 510 localidades y una población total de 39 991 habitantes http://mapserver.inegi.gob.mx/mgn2k/ ; 25 de abril de 2011.

	Provincia	Subprovincia	Sistemas de topoformas
Fisiografía	Sierra Madre Oriental (100%)	Sierras y Llanuras Occidentales (48%), Gran Sierra Plegada (44%) y Sierras Transversales (8%)	Bajada Típica (24%), Sierra Compleja con Lomerío (23%) Llanura Desértica de Piso Rocoso o Cementado (17%), Sierra Plegada-Flexionada (15%), Sierra Plegada (7%), Bajada con Sierras (6%), Sierra Compleja (3%), Lomerío Típico (2%), Llanura Desértica Inundable y Salina (1%), Llanura Aluvial (1%), Valle de Laderas Tendidas (0.9%) y Lomerío Típico (0.1%)

	Rango de temperatura	Rango de precipitación	Clima
Clima	8 - 22°C	200 – 800 mm	Seco templado (34%), Semiseco templado (28%), Templado subhúmedo con lluvias escasas todo el año (15%), Templado subhúmedo con lluvias en verano, de humedad media (10%), Seco semicálido (5%), Semiseco semicálido (4%), Templado subhúmedo con lluvias en verano, de menor humedad (3%), Semifrío

			subhúmedo con lluvias escasas todo el año (0.5%) y Semifrío subhúmedo con lluvias en verano, de humedad media (0.5%)
--	--	--	--

	Periodo	Roca	Sitios de interés
Geología	Cuaternario (53.09%), Cretácico (32.54%), Jurásico (10.39%), Paleógeno (3.39%), Terciario (0.21%), Triásico (0.11%), Neógeno (0.11%) y No Definido (0.08%)	Sedimentaria: Caliza (27.75%), caliza-lutita (7.72%), conglomerado (5.33%), caliza-yeso (3.75%), yeso (2.22%) lutita-arenisca (1.06%) lutita (0.51%) arenisca (0.11%) y brecha sedimentaria (0.05%) Ígnea intrusiva: Monzonita (0.20%) y sienita (0.01%) Suelo: Aluvial (50.00%) y lacustre (1.21%)	Mina

Nota: el porcentaje faltante corresponde a Zona Urbana con (0.06%) y Cuerpos de Agua con (0.02%).

	Suelo dominante
Edafología	Leptosol (38.84%), Calcisol (26.66%), Phaeozem (10.49%), Gypsisol (8.32%), Kastañozem (6.50%), Solonchak (4.48%), Regosol (2.56%), Luvisol (1.55%) y Chernozem (0.52%)

Nota: el porcentaje faltante corresponde a Zona Urbana con (0.06%) y Cuerpos de Agua con (0.02%).

	Región hidrológica	Cuenca	Subcuenca	Corrientes de agua	Cuerpos de agua
Hidrografía	El Salado (75.92%), San Fernando-Soto La Marina (15.00%) y Bravo-Conchos (9.00%)	Sierra Madre Oriental (68.92%), R. San Fernando (14.50%), R. Bravo-San Juan (9.00%), Matehuala (6.00%), Sierra Rodríguez (1.00%) y R. Soto La Marina (0.50%)	San Rafael (54.92%), Santa Ana (14.00%), R. Potosí (12.00%), R. Pión (9.00%), Huertecillas (6.00%), R. Limón (2.50%), Concepción del Oro (1.00%) y R. Blanco (0.50%)	Perenne: R. Tunalillo, R. Calabacillas, R. Las Adjuntas, R. Pablillo y R. Potosí Intermitentes: R. El Potrero, R. El Barro, R. Juquialanes, R. El Peñuelo, R. Bajío San Agustín, R. La Mielera, R. Las Piletas, R. San Juan, R. San Pablo, R. Las Huertas y R. Milpilllas	P. Molina, Laguna de Labradores, P. El Hundido y P. El Carmen

Nota: el porcentaje faltante corresponde a Zona Urbana con (0.06%) y Cuerpos de Agua con (0.02%).

Uso del suelo y vegetación	Uso del suelo	Vegetación

	Agricultura (15.94%) y zona urbana (0.06%)	Matorral (55.00%), bosque (23.00%) y pastizal (6.00%)
--	--	---

	Agrícola	Pecuario
Uso potencial de la tierra	Para la agricultura mecanizada continua (44.9%) Para la agricultura manual estacional (0.1%) No apta para la agricultura (55%)	Para el establecimiento de praderas cultivadas con maquinaria agrícola (44.9%) Para el aprovechamiento de la vegetación natural diferente del pastizal (3%) Para el aprovechamiento de la vegetación natural únicamente por el ganado caprino (50%) No aptas para uso pecuario (2.1%)

Zona urbana	Las zonas urbanas están creciendo sobre suelos y rocas sedimentarias del Cuaternario, en bajadas y sierras; sobre áreas donde originalmente había suelos denominados Leptosol y Phaeozem; tienen clima seco semicálido, y están creciendo sobre terrenos previamente ocupados por agricultura y pastizales.
--------------------	---

Zonas arqueológicas y monumentos históricos	La estatua ecuestre de Mariano Escobedo, originario de este municipio, es su principal monumento histórico; entre los arquitectónicos destaca el templo de San Pablo Apóstol, construcción que data del siglo XVIII.
--	--

Fuente: www.inafed.gob.mx/wb2/ELOCAL/ELOC_Enciclopedia

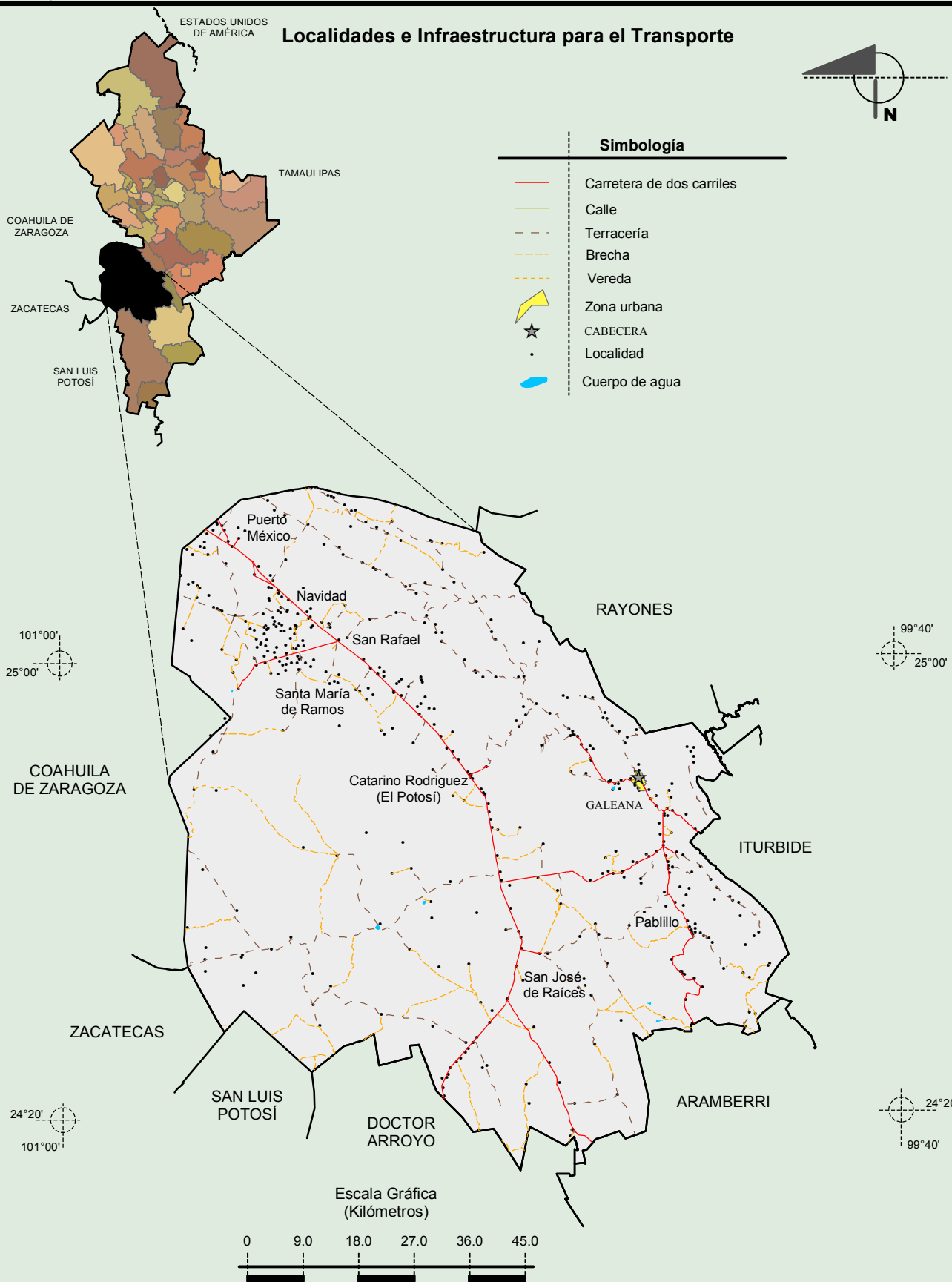
Hablantes de lengua indígena	Dialecto	Número de personas
	Huasteco, Tarahumara	110

Fuente: INEGI. Nuevo León. II Censo de Población y Vivienda, 2005. Tabulados básicos

	Artesanías	Gastronomía	Música
Cultura popular	Tejidos de Ixtle y lechuguilla, cobijas, jorongos y artículos tallados en madera.	Alimentos: Se elaboran nopalitos embotados, chile del monte, chile serrano, quesos de leche de vaca o cabra en sus diferentes formas; en Semana Santa se consumen los deliciosos chicales. Dulces: En el municipio de Galeana, se elaboran dulces de calabaza, de chilacayote, conservas de durazno, manzana,	“Corrido a Galeana” de la Rondalla Magisterial de Galeana.

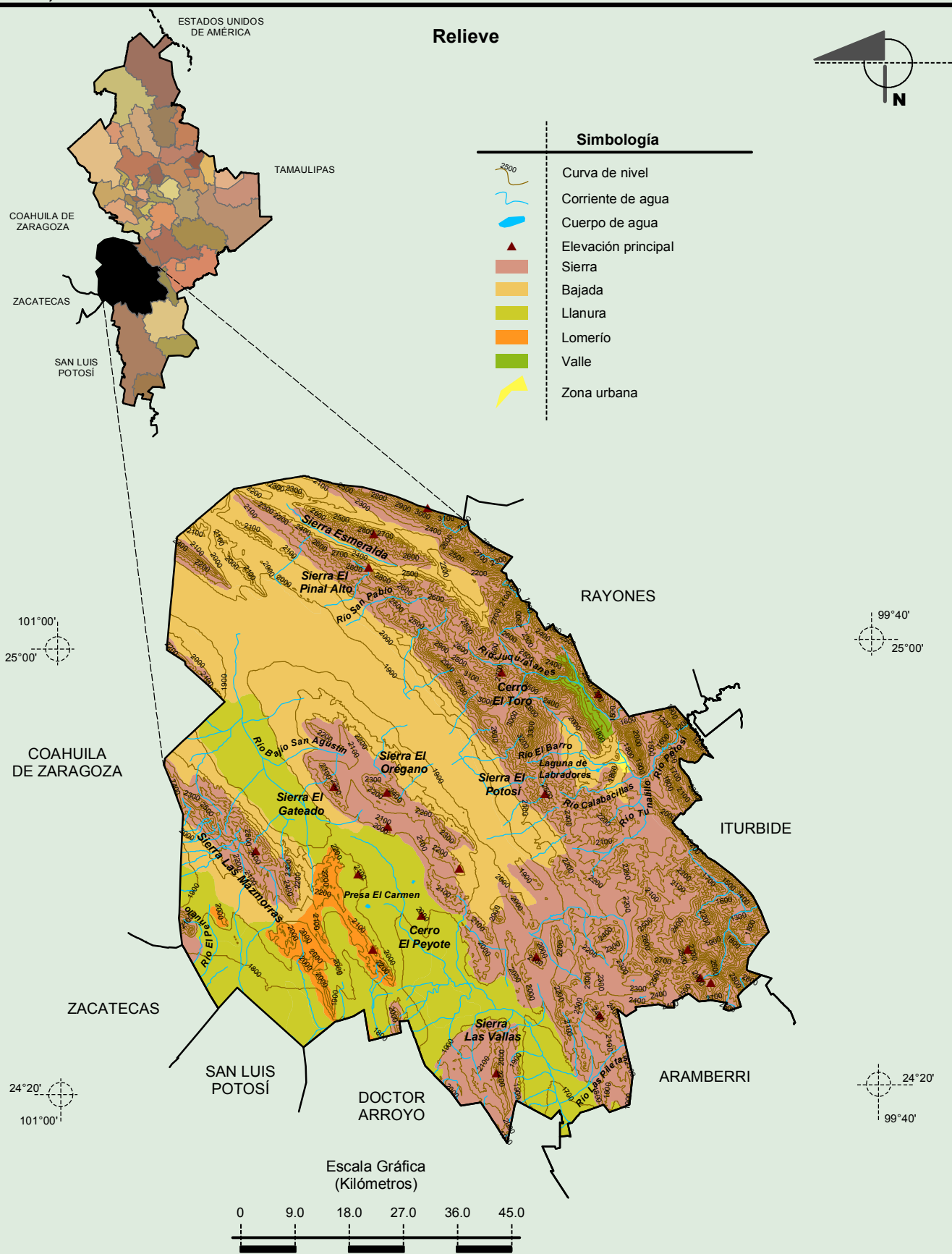
		<p>ciruelas, higos y además dulces de leche quemada y otros. Bebidas: Vino la Chona, el cual está comenzando a destilarse en el municipio.</p>	
--	--	--	--

Fuente: www.inafed.gob.mx/wb2/ELOCAL/ELOC_Enciclopedia



Fuente: INEGI. Marco Geoestadístico 2010 Versión 4.3.
 INEGI. Información Topográfica Digital Escala 1:250 000 serie II y serie III.

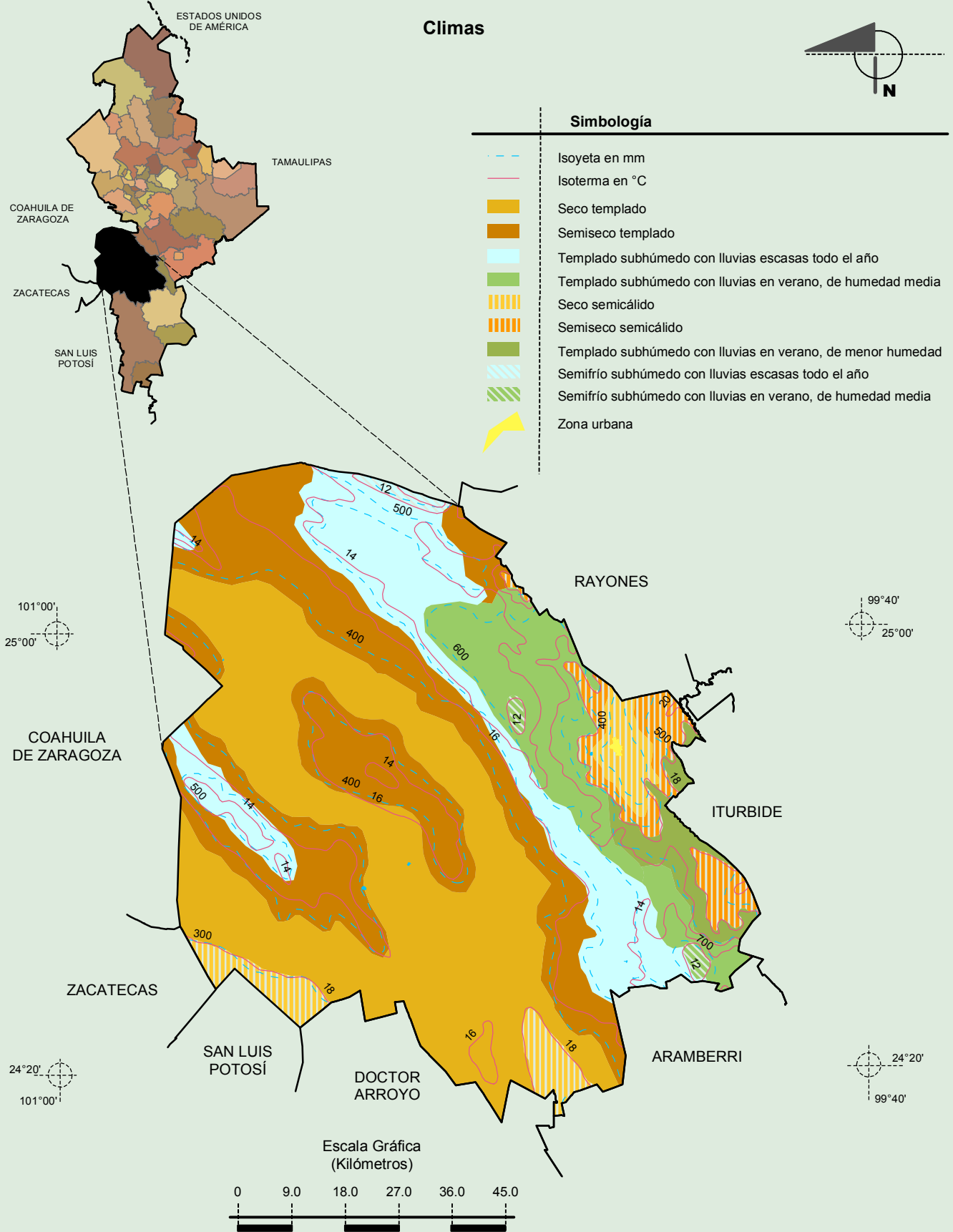
Compendio de información geográfica municipal de los Estados Unidos Mexicanos Galeana, Nuevo León



Fuente: INEGI. Marco Geoestadístico 2010 Versión 4.3.
 INEGI. Continuo Nacional del Conjunto de Datos Geográficos de la Carta Fisiográfica 1:1 000 000, serie I.
 INEGI. Información Topográfica Digital Escala 1:250 000 serie II.
 INEGI-CONAGUA. 2007. Mapa de la Red Hidrográfica Digital de México escala 1:250 000. México.

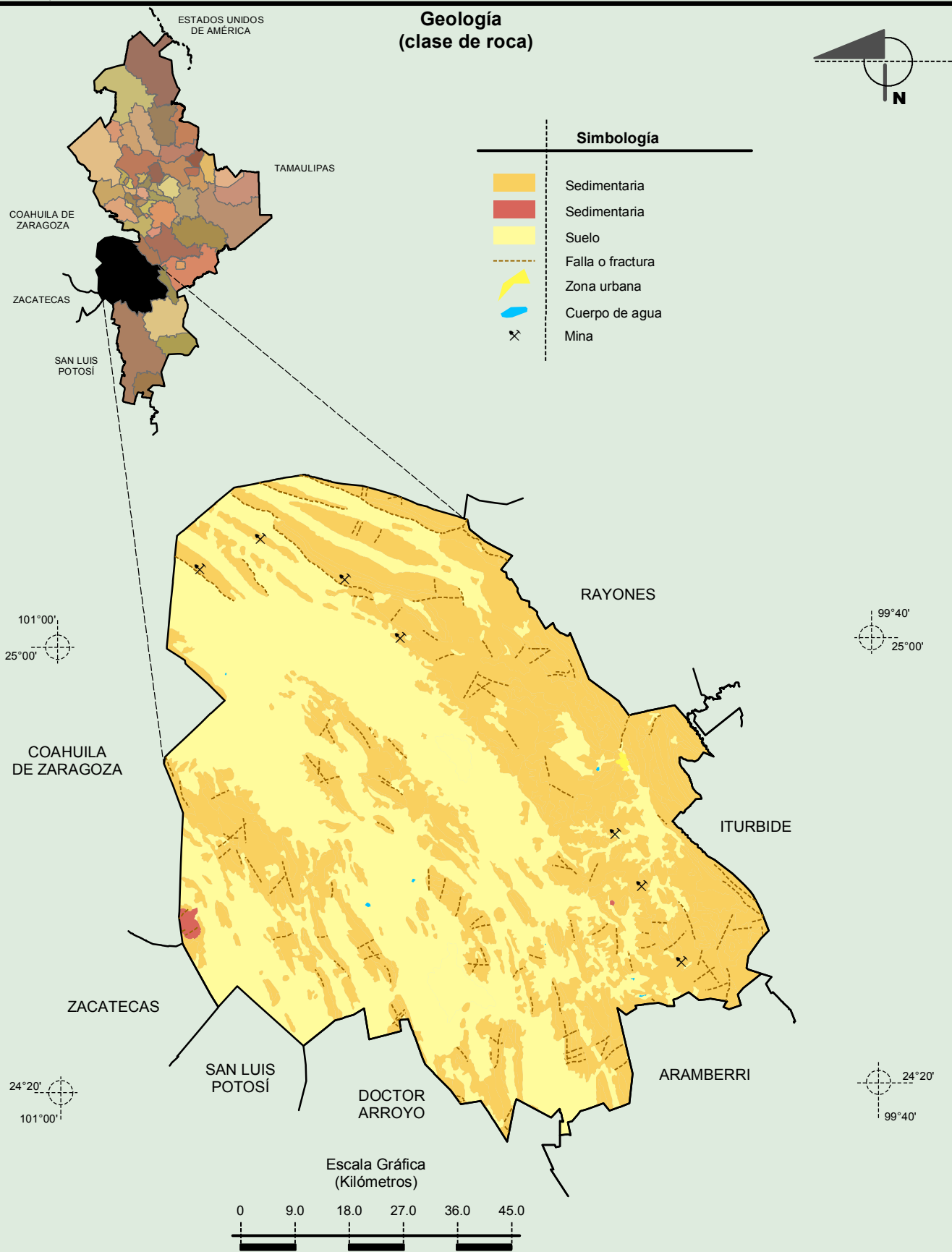
INEGI. Compendio de información geográfica municipal 2010. Galeana, Nuevo León. 2010

**Compendio de información geográfica municipal de los Estados Unidos Mexicanos
Galeana, Nuevo León**



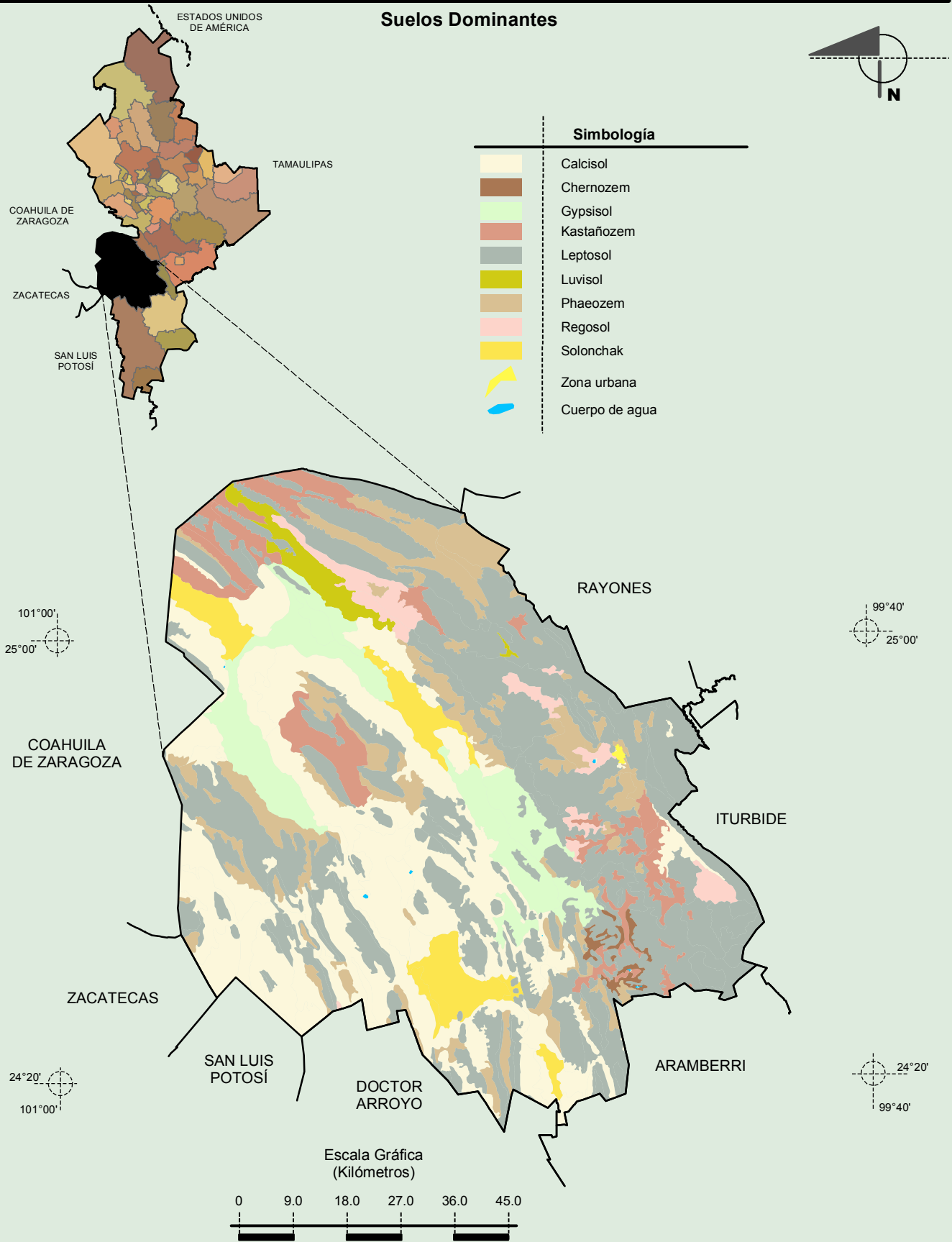
Fuente: INEGI. Marco Geoestadístico 2010 Versión 4.3.
INEGI. Continuo Nacional del Conjunto de Datos Geográficos de las Cartas de Climas, Precipitación Total Anual y Temperatura Media Anual 1:1 000 000.

**Compendio de información geográfica municipal de los Estados Unidos Mexicanos
Galeana, Nuevo León**



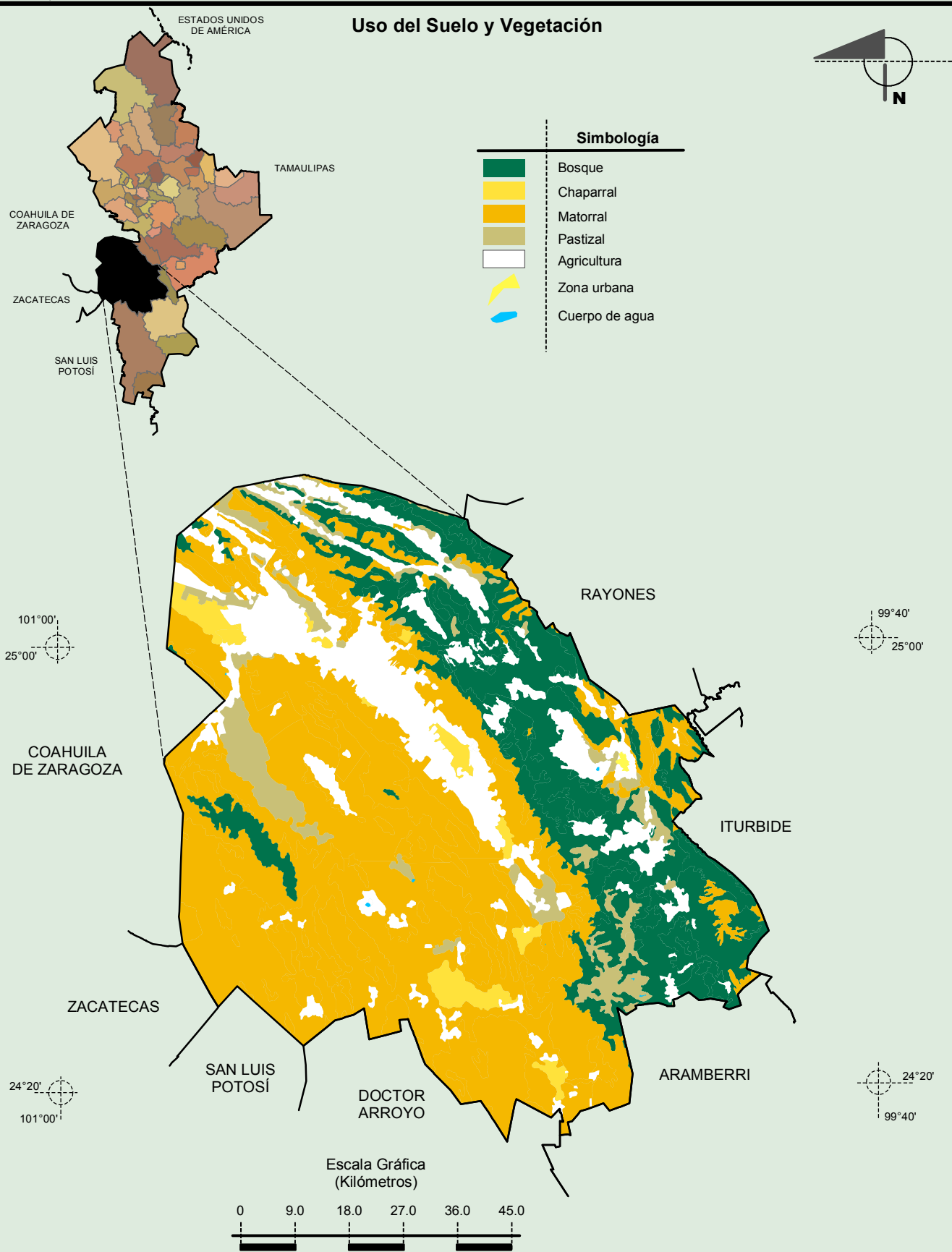
Fuente: INEGI. Marco Geoestadístico 2010 Versión 4.3.
 INEGI. Continuo Nacional del Conjunto de Datos Geográficos de la Carta Geológica 1:250 000, serie I.
 INEGI. Información Topográfica Digital Escala 1:250 000 serie II.

**Compendio de información geográfica municipal de los Estados Unidos Mexicanos
Galeana, Nuevo León**



Fuente: INEGI. Marco Geoestadístico 2010 Versión 4.3.
 INEGI. Conjunto de Datos Vectorial Edafológico, Escala 1:250 000, Serie II (Continuo Nacional).
 INEGI. Información Topográfica Digital Escala 1:250 000 serie II.

Uso del Suelo y Vegetación



INEGI. Compendio de información geográfica municipal 2010. Galeana, Nuevo León. 2010

Fuente: INEGI. Marco Geoestadístico 2010 Versión 4.3.
 INEGI. Conjunto de Datos Vectoriales de Uso del Suelo y Vegetación Serie III Escala 1:250 000.
 INEGI. Información Topográfica Digital Escala 1:250 000 serie II.