



Compendio de información geográfica municipal 2010

Gral. Zuazua

Nuevo León



INSTITUTO NACIONAL
DE ESTADÍSTICA Y GEOGRAFÍA

**Compendio de información geográfica municipal de los
Estados Unidos Mexicanos
Gral. Zuazua, Nuevo León
clave geoestadística 19025**

Ubicación geográfica	Coordenadas y altitud	Colindancias	Otros datos
	Entre los paralelos 25° 50' y 26° 01' de latitud norte; los meridianos 100° 03' y 100° 15' de longitud oeste; altitud entre 300 y 900 m.	Colinda al norte con los municipios de Ciénega de Flores e Higuera; al este con los municipios de Higuera y Marín; al sur con los municipios de Pesquería y Apodaca; al oeste con el municipio de Salinas Victoria.	Ocupa el 0.30% de la superficie del estado. Cuenta con 137 localidades y una población total de 55 213 habitantes http://mapserver.inegi.gob.mx/mgn2k/ ; 25 de abril de 2011.

Fisiografía	Provincia	Subprovincia	Sistemas de topoformas
	Llanura Costera del Golfo Norte (92%) y Sierra Madre Oriental (8%)	Llanuras y Lomeríos (92%) y Sierras y Llanuras Coahuilenses (8%)	Lomerío con llanura (92%), Bajada con Lomerío (7%) y Sierra Plegada (1%)

Clima	Rango de temperatura	Rango de precipitación	Clima
	20 - 24°C	500 – 700 mm	Semicálido subhúmedo con lluvias escasas todo el año (61%), semiseco muy cálido y cálido (25%) y semiseco semicálido (14%)

Geología	Periodo	Roca	Sitios de interés
	Cuaternario (54.82%), Cretácico (22.38%) y Neógeno (19.89%)	Sedimentaria: Conglomerado (21.79%), lutita (18.49%), caliza-lutita (3.45%) y caliza (0.44%) Suelo: aluvial (52.92%)	No disponible

Nota: el porcentaje faltante corresponde a Zona Urbana con (2.91%)

Edafología	Suelo dominante
	Leptosol (35.83%), Kastañozem (30.33%), Chernozem (19.03%), Phaeozem (9.99%) y Fluvisol (1.91%)

Nota: el porcentaje faltante corresponde a Zona Urbana con (2.91%)

	Región hidrológica	Cuenca	Subcuenca	Corrientes de agua	Cuerpos de agua
Hidrografía	Bravo-Conchos (97.09%)	R. Bravo-San Juan (97.09%)	R. Salinas (96.99%) y R. Pesquería (0.10%)	Perennes: R. Salinas y R. Ciénega Intermitente: R. San Miguel	No disponible

Nota: el porcentaje faltante corresponde a Zona Urbana con (2.91%)

Uso del suelo y vegetación	Uso del suelo	Vegetación
	Agricultura (9.09%) y zona urbana (2.91%)	Matorral (53.00%) y pastizal (35.00%)

Uso potencial de la tierra	Agrícola	Pecuario
	Para la agricultura mecanizada continua (43%) No apta para la agricultura (57%)	Para el establecimiento de praderas cultivadas con maquinaria agrícola (43%) Para el aprovechamiento de la vegetación natural diferente del pastizal (51%) Para el aprovechamiento de la vegetación natural únicamente por el ganado caprino (6%)

Zona urbana	Las zonas urbanas están creciendo sobre suelos y rocas sedimentarias del Cuaternario, en lomeríos; sobre áreas donde originalmente había suelo denominado Kastañozem y Leptosol; tienen clima semicálido subhúmedo con lluvias escasas todo el año, y están creciendo sobre terrenos previamente ocupados por agricultura y matorrales.
--------------------	---

Zonas arqueológicas y monumentos históricos	Busto de Benito Juárez, kiosco de la plaza, parroquia Santa Elena y hacienda de San Pedro.
--	--

Fuente: www.inafed.gob.mx/wb2/ELOCAL/ELOC_Enciclopedia

Hablantes de lengua indígena	Dialecto	Número de personas
	Náhuatl, huasteco	93

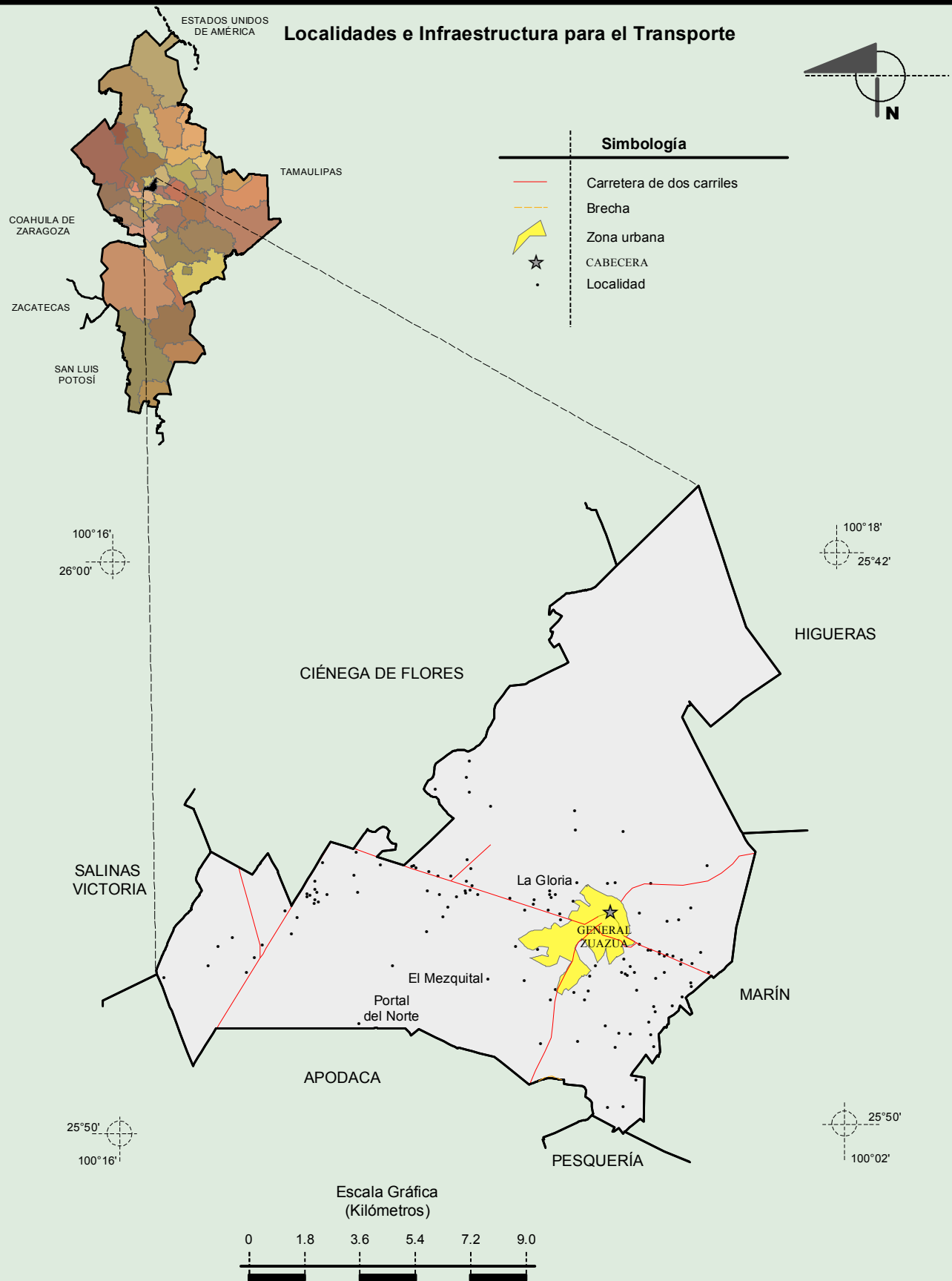
Fuente: INEGI. Nuevo León. II Censo de Población y Vivienda, 2005. Tabulados básicos

Cultura popular	Artesanías	Gastronomía	Música
	No disponible	Las comidas típicas en el municipio son: El cortadillo ranchero con arroz, cabrito al pastor, en salsa o en fritada, borrego al horno o en salsa, empalmes, cuajo, machacado con huevo, mole de semilla con carne de puerco, dulces de leche quemada, hojarascas, semitas y otros platillos regionales.	La tradicional música es regional, es el acordeón y bajo sexto o guitarra imperando los corridos y canciones rancheras.

Fuente: www.inafed.gob.mx/wb2/ELOCAL/ELOC_Enciclopedia

Compendio de información geográfica municipal de los Estados Unidos Mexicanos

Gral. Zuazua, Nuevo León

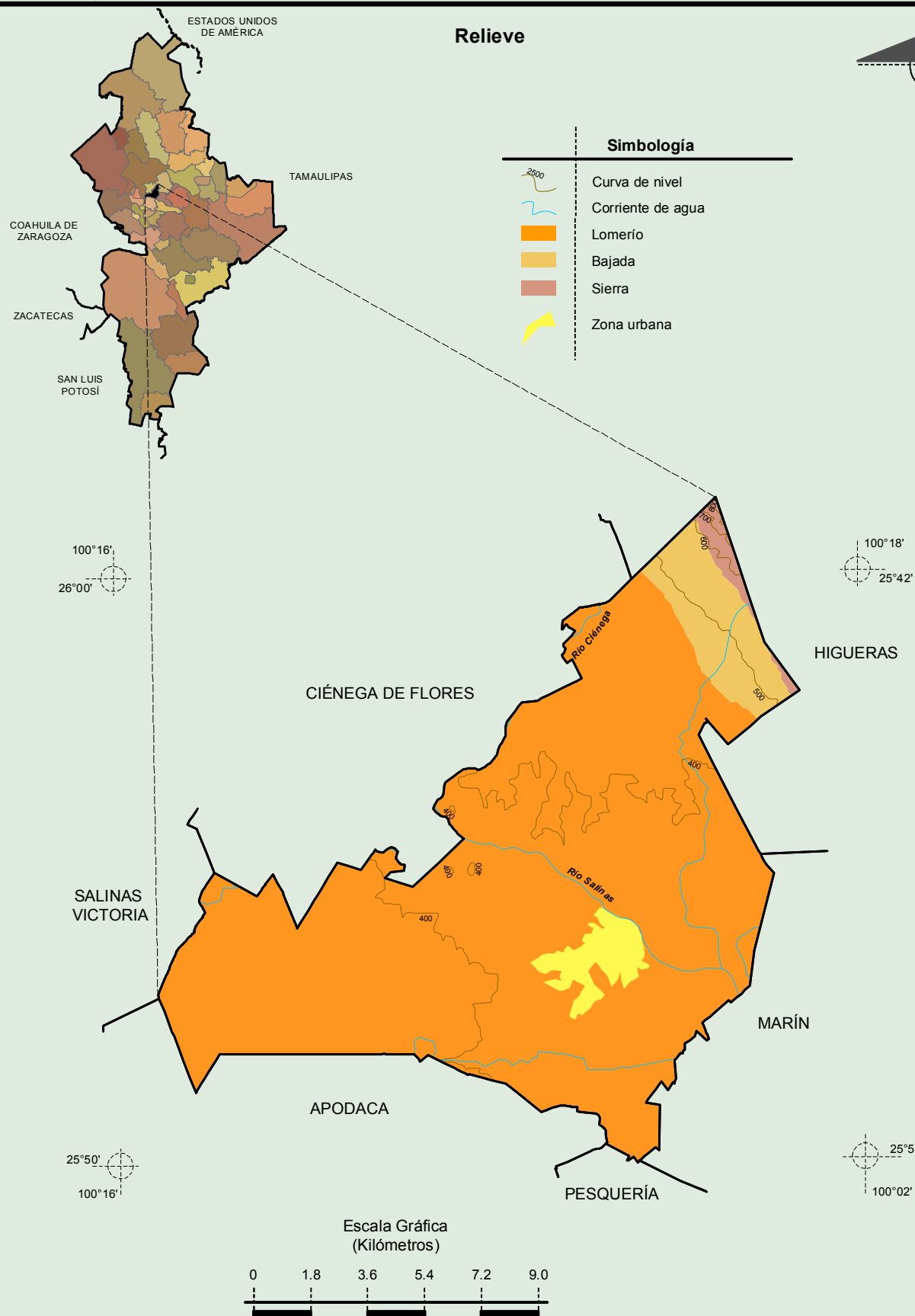


Fuente: INEGI. Marco Geoestadístico 2010 Versión 4.3.

INEGI. Conjunto de Datos Vectoriales de Uso del Suelo y Vegetación Serie III Escala 1:250 000.

INEGI. Información Topográfica Digital Escala 1:250 000 serie II.

Compendio de información geográfica municipal de los Estados Unidos Mexicanos
Gral. Zuazua, Nuevo León



Fuente: INEGI. *Marco Geoestadístico 2010 Versión 4.3.*

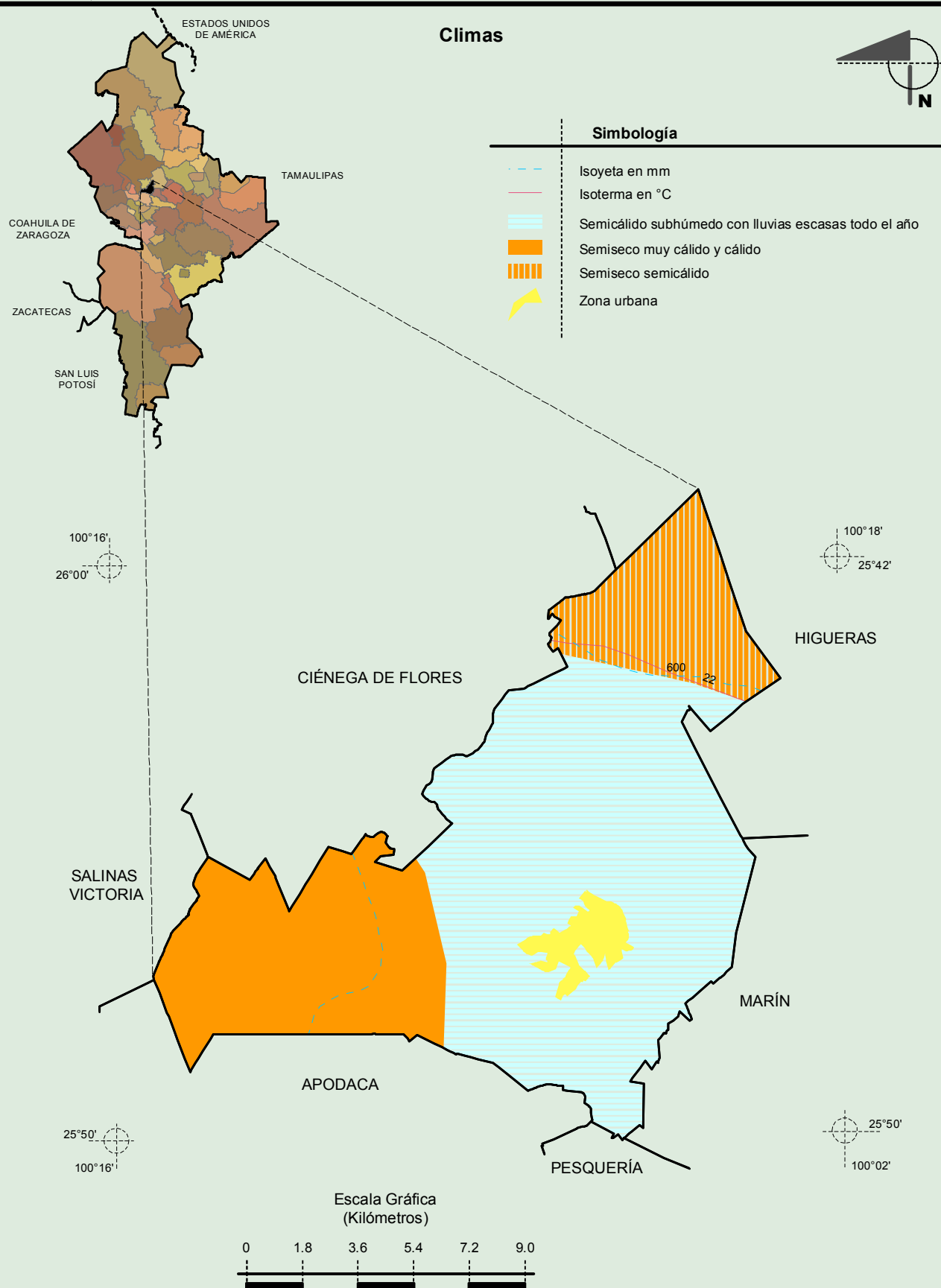
INEGI. Continuo Nacional del Conjunto de Datos Geográficos de la Carta Fisiográfica 1:1 000 000, serie I.

INEGI. Información Topográfica Digital Escala 1:250 000 serie II.

INEGI-CONAGUA. 2007. Mapa de la Red Hidrográfica Digital de México escala 1:250 000. México.

Compendio de información geográfica municipal de los Estados Unidos Mexicanos

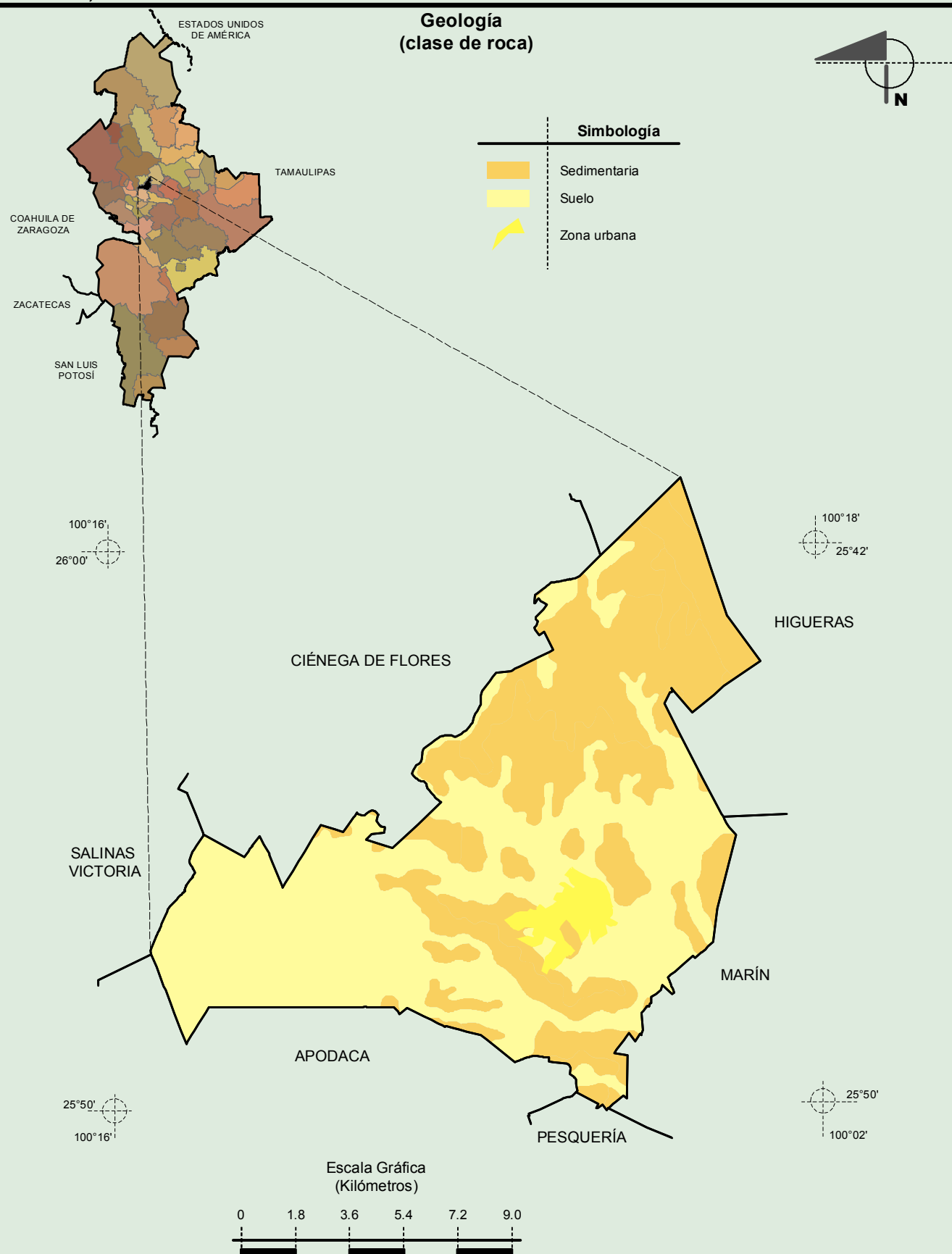
Gral. Zuazua, Nuevo León



Fuente: INEGI. Marco Geoestadístico 2010 Versión 4.3.

INEGI. Continuo Nacional del Conjunto de Datos Geográficos de las Cartas de Climas, Precipitación Total Anual y Temperatura Media Anual 1:1 000 000.

Compendio de información geográfica municipal de los Estados Unidos Mexicanos
 Gral. Zuazua, Nuevo León



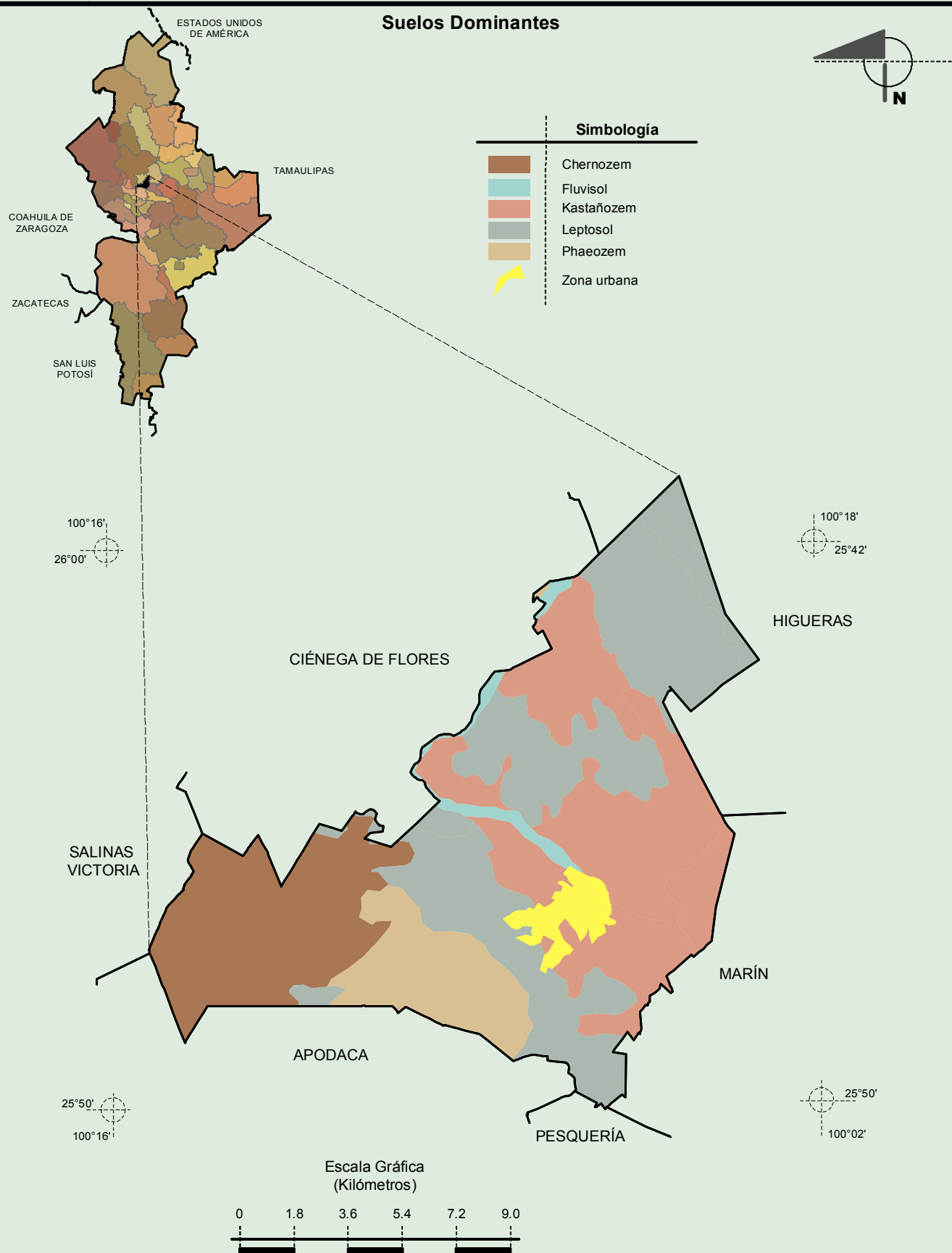
Fuente: INEGI. *Marco Geoestadístico 2010 Versión 4.3.*

INEGI. Continuo Nacional del Conjunto de Datos Geográficos de la Carta Geológica 1:250 000, serie I.

INEGI. Información Topográfica Digital Escala 1:250 000 serie II.

Compendio de información geográfica municipal de los Estados Unidos Mexicanos

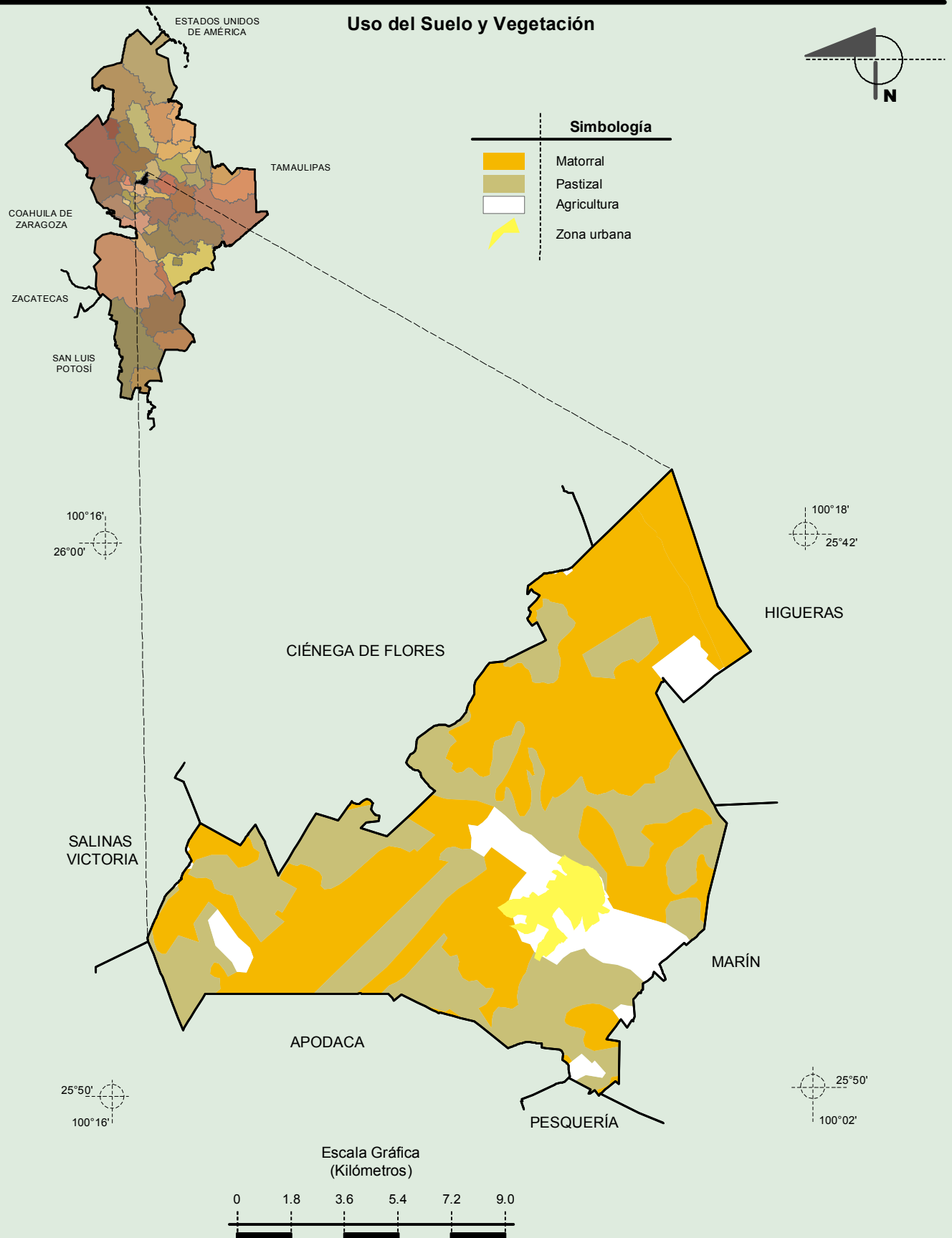
Gral. Zuazua, Nuevo León



Fuente: INEGI. Marco Geoestadístico 2010 Versión 4.3.

INEGI. Conjunto de Datos Vectorial Edafológico, Escala 1:250 000, Serie II (Continuo Nacional).

INEGI. Información Topográfica Digital Escala 1:250 000 serie II.



Fuente: INEGI. *Marco Geoestadístico 2010 Versión 4.3.*
 INEGI. Conjunto de Datos Vectoriales de Uso del Suelo y Vegetación Serie III Escala 1:250 000.
 INEGI. Información Topográfica Digital Escala 1:250 000 serie II.