



Compendio de información geográfica municipal 2010

Los Herreras

Nuevo León



INSTITUTO NACIONAL
DE ESTADÍSTICA Y GEOGRAFÍA

**Compendio de información geográfica municipal de los
Estados Unidos Mexicanos
Los Herreras, Nuevo León
clave geoestadística 19027**

| Ubicación geográfica | Coordenadas y altitud | Colindancias | Otros datos |
|----------------------|--|---|--|
| | Entre los paralelos 25° 47' y 26° 05' de latitud norte; los meridianos 99° 16' y 99° 34' de longitud oeste; altitud entre 100 y 300 m. | Colinda al norte con los municipios de Melchor Ocampo, General Treviño y Los Aldamas; al este con los municipios de Los Aldamas y China; al sur con los municipios de China y Los Ramones; al oeste con los municipios de Los Ramones y Cerralvo. | Ocupa el 0.80% de la superficie del estado Cuenta con 161 localidades y una población total de 2 030 habitantes http://mapserver.inegi.gob.mx/mgn2k/ ; 25 de abril de 2011. |

| Fisiografía | Provincia | Subprovincia | Sistemas de topoformas |
|-------------|---|--|---|
| | Grandes Llanuras de Norteamérica (100%) | Llanuras de Coahuila y Nuevo León (100%) | Lomerío de Laderas Tendidas con Llanuras (100%) |

| Clima | Rango de temperatura | Rango de precipitación | Clima |
|-------|----------------------|------------------------|---|
| | 20 - 24°C | 500 – 700 mm | Semiseco muy cálido y cálido (90%) y Seco muy cálido y cálido (10%) |

| Geología | Periodo | Roca | Sitios de interés |
|----------|---|---|-------------------|
| | Cuaternario (49.76%), Paleógeno (39.69%), Neógeno (7.46%) y Cretácico (1.88%) | Sedimentaria: Lutita-arenisca (39.69%), conglomerado (65.81%), lutita (1.88%) y travertino (1.65%) Suelo: aluvial (49.79%) | No disponible |

Nota: el porcentaje faltante corresponde a Zona Urbana con (1.03%) y Cuerpos de Agua con (0.18%).

| | |
|-------------------|--|
| Edafología | Suelo dominante |
| | Calcisol (35.40%), Vertisol (29.62%), Regosol (20.66%), Kastañozem (11.16%), Luvisol (1.94%), No aplicable (1.0%) y Leptosol (0.10%) |

Nota: el porcentaje faltante corresponde a Zona Urbana con (1.03%) y Cuerpos de Agua con (0.18%).

| | Región hidrológica | Cuenca | Subcuenca | Corrientes de agua | Cuerpos de agua |
|--------------------|------------------------|----------------------------|--|---|-----------------|
| Hidrografía | Bravo-Conchos (98.79%) | R. Bravo-San Juan (98.79%) | R. Pesquería (88.79%), P. Marte R. Gómez (9.00%) y R. San Juan (1.00%) | Perenne: R. Pesquería Intermitentes: R. El Quemado, R. Catarras, R. Sardinillas, R. San Antonio, R. El Rancho, R. El Zanjón, R. El Tejón, R. Los Ebanos, R. Las Cenizas, R. El Lobo, R. El Mezquital, R. El Colorado y R. La Palma | P. El Gobierno |

Nota: el porcentaje faltante corresponde a Zona Urbana con (1.03%) y Cuerpos de Agua con (0.18%).

| | | |
|-----------------------------------|--|--------------------------------------|
| Uso del suelo y vegetación | Uso del suelo | Vegetación |
| | Agricultura (20.97%) y zona urbana (1.03%) | Matorral (76.00%) y pastizal (2.00%) |

| | | |
|-----------------------------------|---|---|
| Uso potencial de la tierra | Agrícola | Pecuario |
| | Para la agricultura mecanizada continua (95%) No apta para la agricultura (5%) | Para el establecimiento de praderas cultivadas con maquinaria agrícola (95%) Para el aprovechamiento de la vegetación natural diferente del pastizal (4.8%) No aptas para uso pecuario (0.2%) |

| | |
|--------------------|---|
| Zona urbana | La zona urbana está creciendo sobre suelos y rocas sedimentarias del Cuaternario, en lomeríos; sobre áreas donde originalmente había suelo denominado Vertisol y Kastañozem; tienen clima semiseco muy cálido y cálido, y está creciendo sobre terrenos previamente ocupados por agricultura y mezquitales. |
|--------------------|---|

| | |
|----------------------------|--|
| Zonas arqueológicas | El municipio cuenta con algunos monumentos ubicados en la plaza de armas, erigidos en honor al |
|----------------------------|--|

| | |
|--------------------------------|---|
| y monumentos históricos | Lic. Benito Juárez y a don Miguel Hidalgo y Costilla. |
|--------------------------------|---|

Fuente: www.inafed.gob.mx/wb2/ELOCAL/ELOC_Enciclopedia

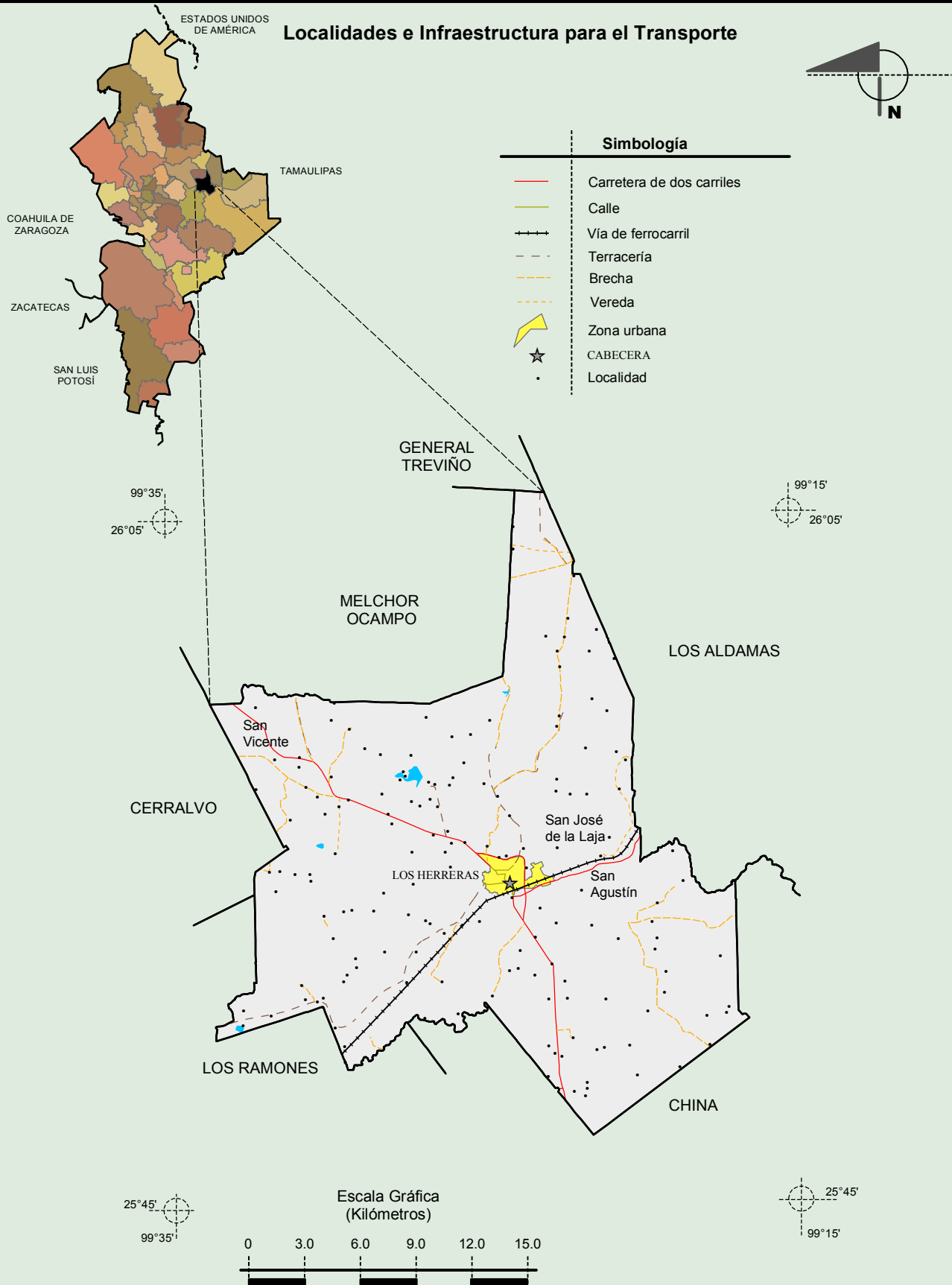
| Hablantes de lengua indígena | Dialecto | Número de personas |
|-------------------------------------|---------------|--------------------|
| | No disponible | 9 |

Fuente: INEGI. Nuevo León. *II Censo de Población y Vivienda, 2005. Tabulados básicos*

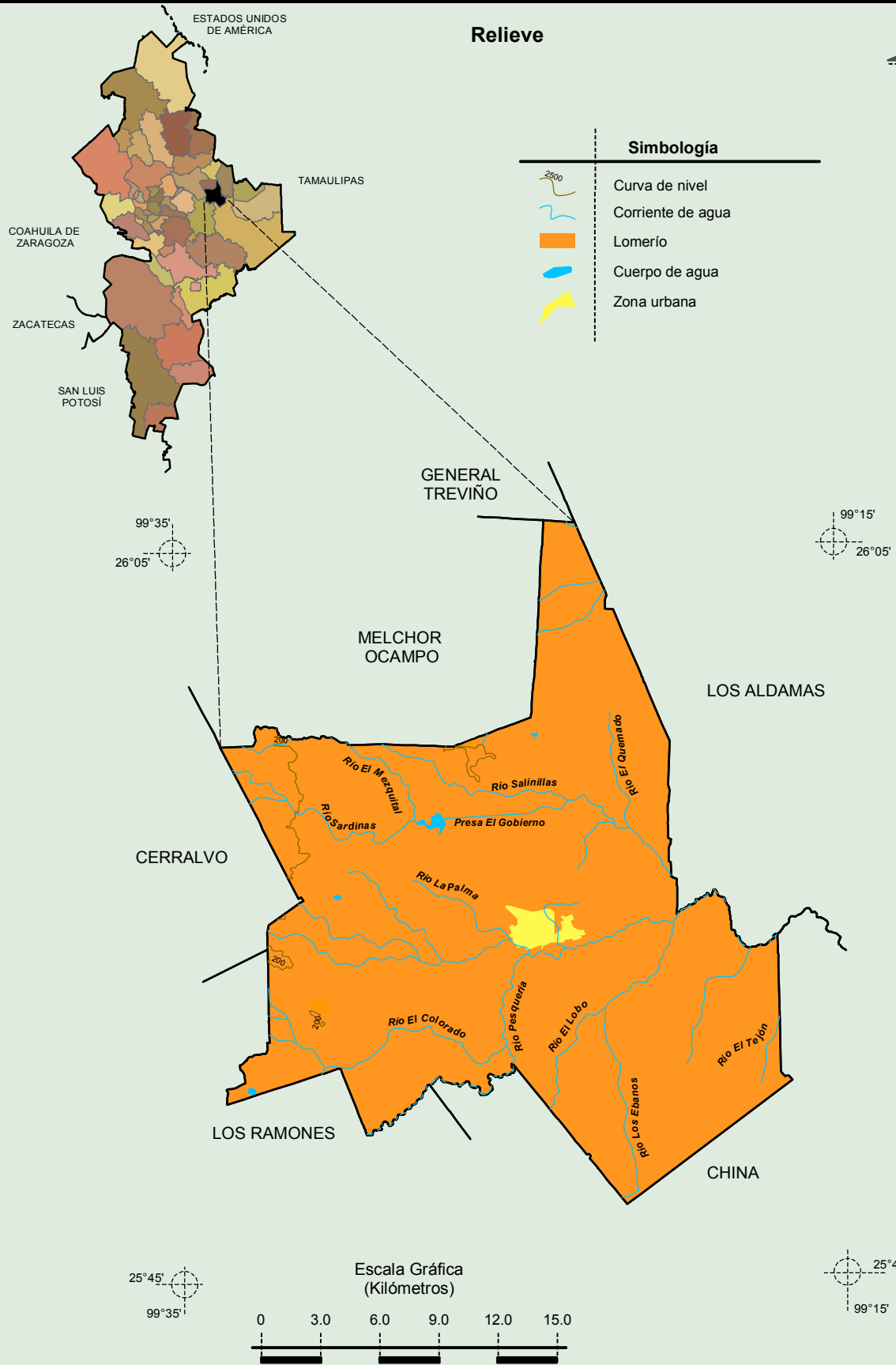
| Cultura popular | Artesanías | Gastronomía | Música |
|------------------------|---------------|--|---------------|
| | No disponible | Alimentos: Cabrito en fritada o asado; el turco o pieza de pan de polvo elaborado con manteca de puerco y vegetal y el picadillo de carne de puerco. Dulces: Elaborado a base de leche, pasas, nuez y piloncillo. | No disponible |

Fuente: www.inafed.gob.mx/wb2/ELOCAL/ELOC_Enciclopedia

**Compendio de información geográfica municipal de los Estados Unidos Mexicanos
Los Herreras, Nuevo León**

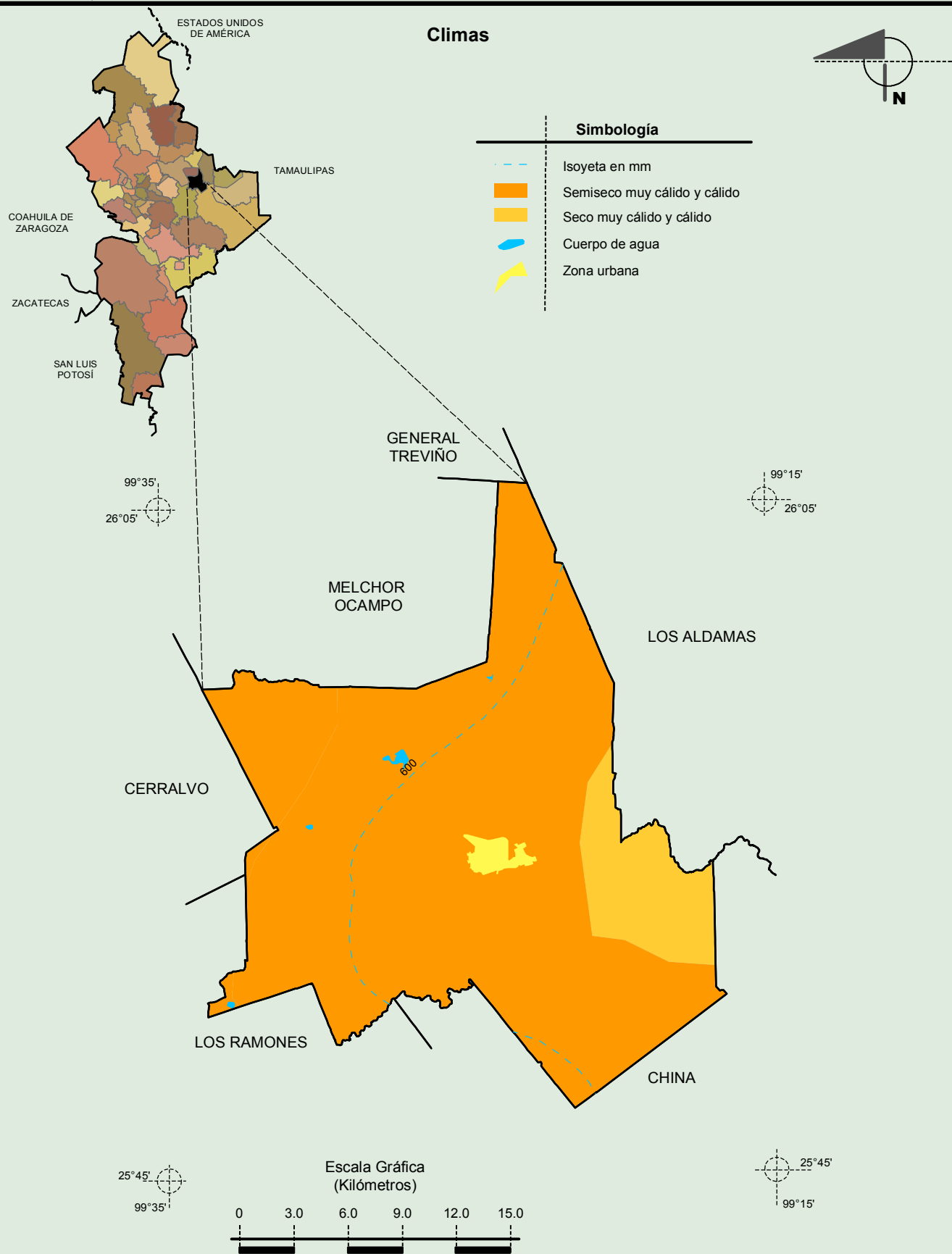


**Compendio de información geográfica municipal de los Estados Unidos Mexicanos
Los Herreras, Nuevo León**



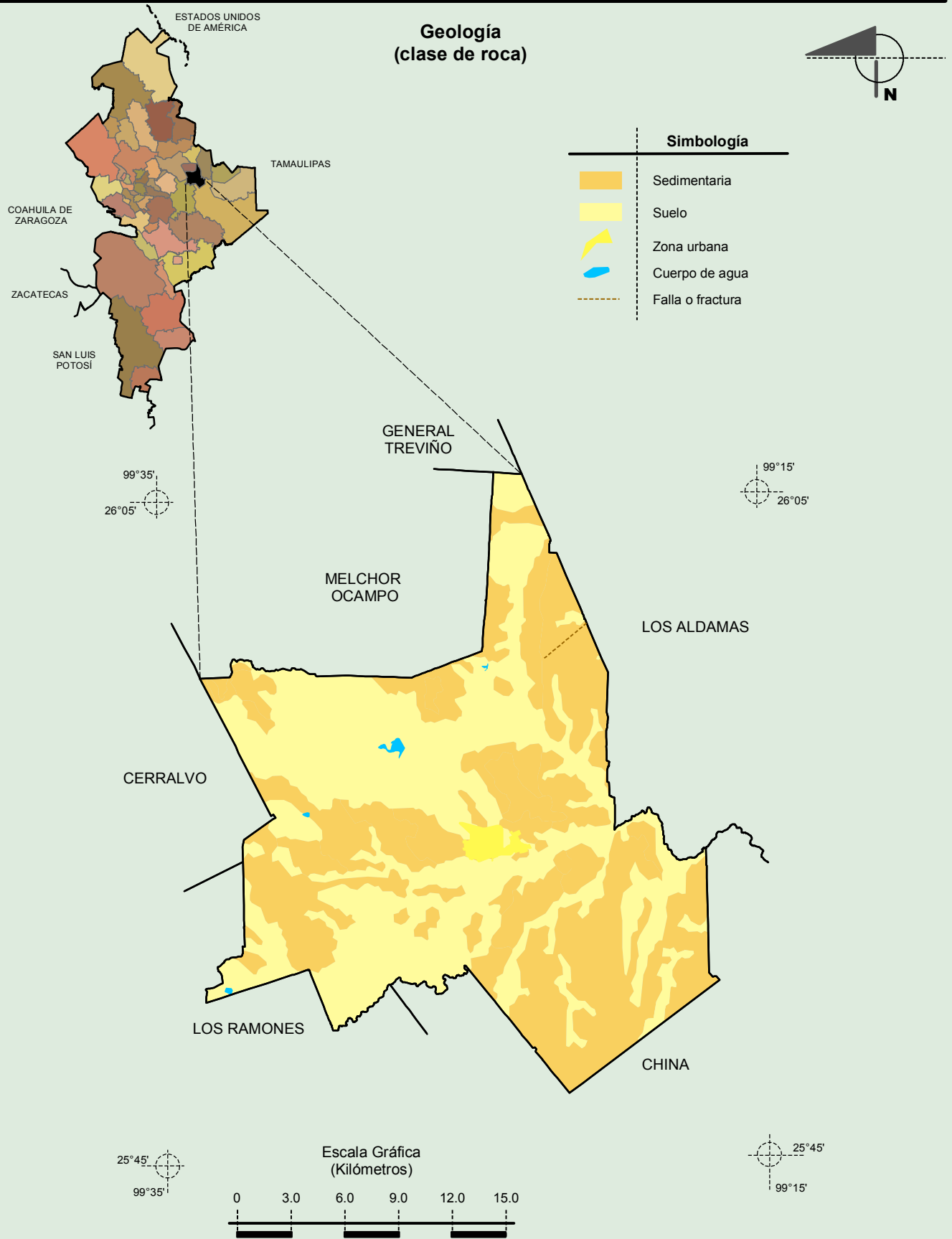
Fuente: INEGI. *Marco Geoestadístico 2010 Versión 4.3.*
 INEGI. Continuo Nacional del Conjunto de Datos Geográficos de la Carta Fisiográfica 1:1 000 000, serie I.
 INEGI. Información Topográfica Digital Escala 1:250 000 serie II.
 INEGI-CONAGUA. 2007. Mapa de la Red Hidrográfica Digital de México escala 1:250 000. México.

**Compendio de información geográfica municipal de los Estados Unidos Mexicanos
Los Herreras, Nuevo León**



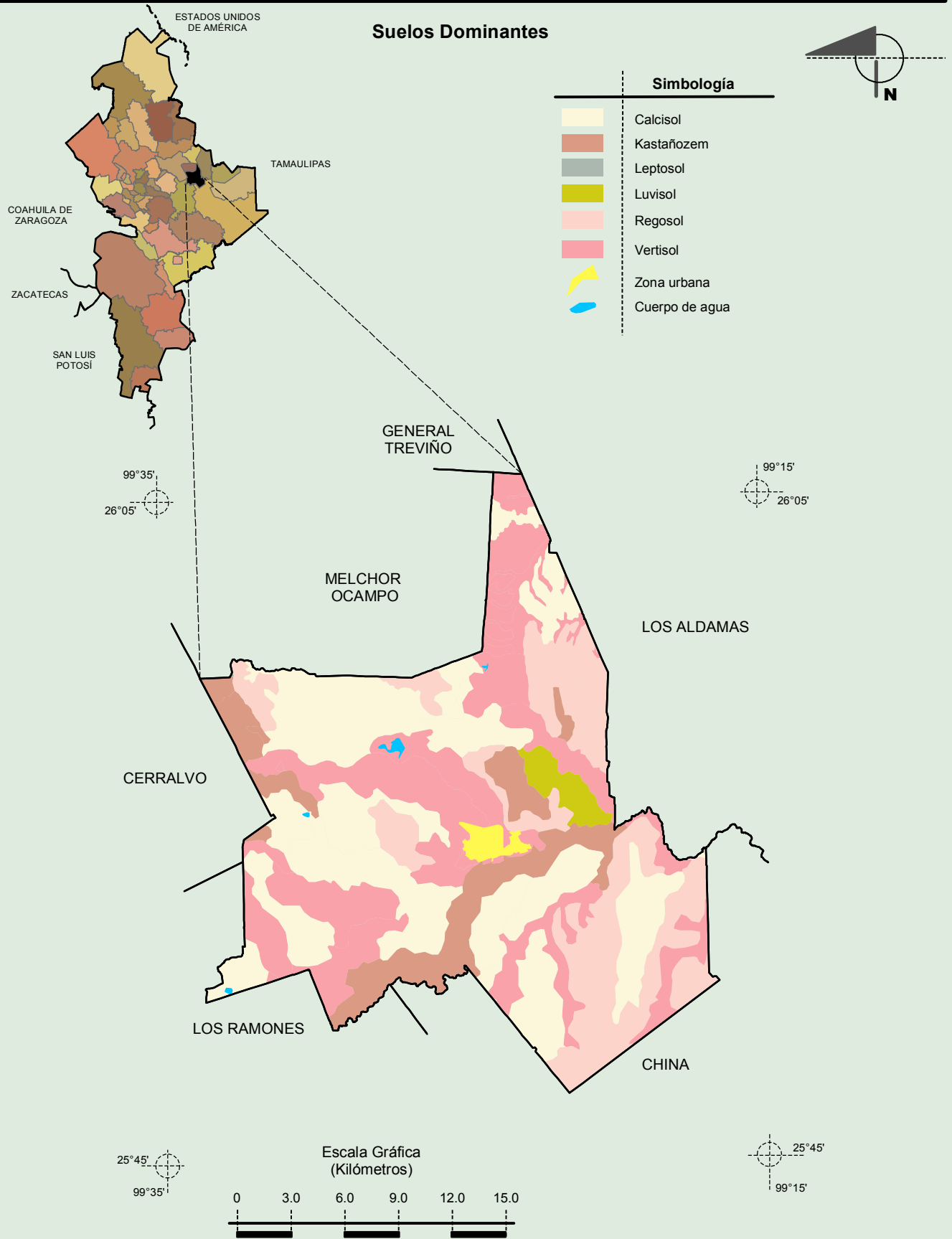
Fuente: INEGI. *Marco Geoestadístico 2010 Versión 4.3.*
 INEGI. Continuo Nacional del Conjunto de Datos Geográficos de las Cartas de Climas, Precipitación Total Anual y Temperatura Media Anual 1:1 000 000.

**Compendio de información geográfica municipal de los Estados Unidos Mexicanos
Los Herreras, Nuevo León**



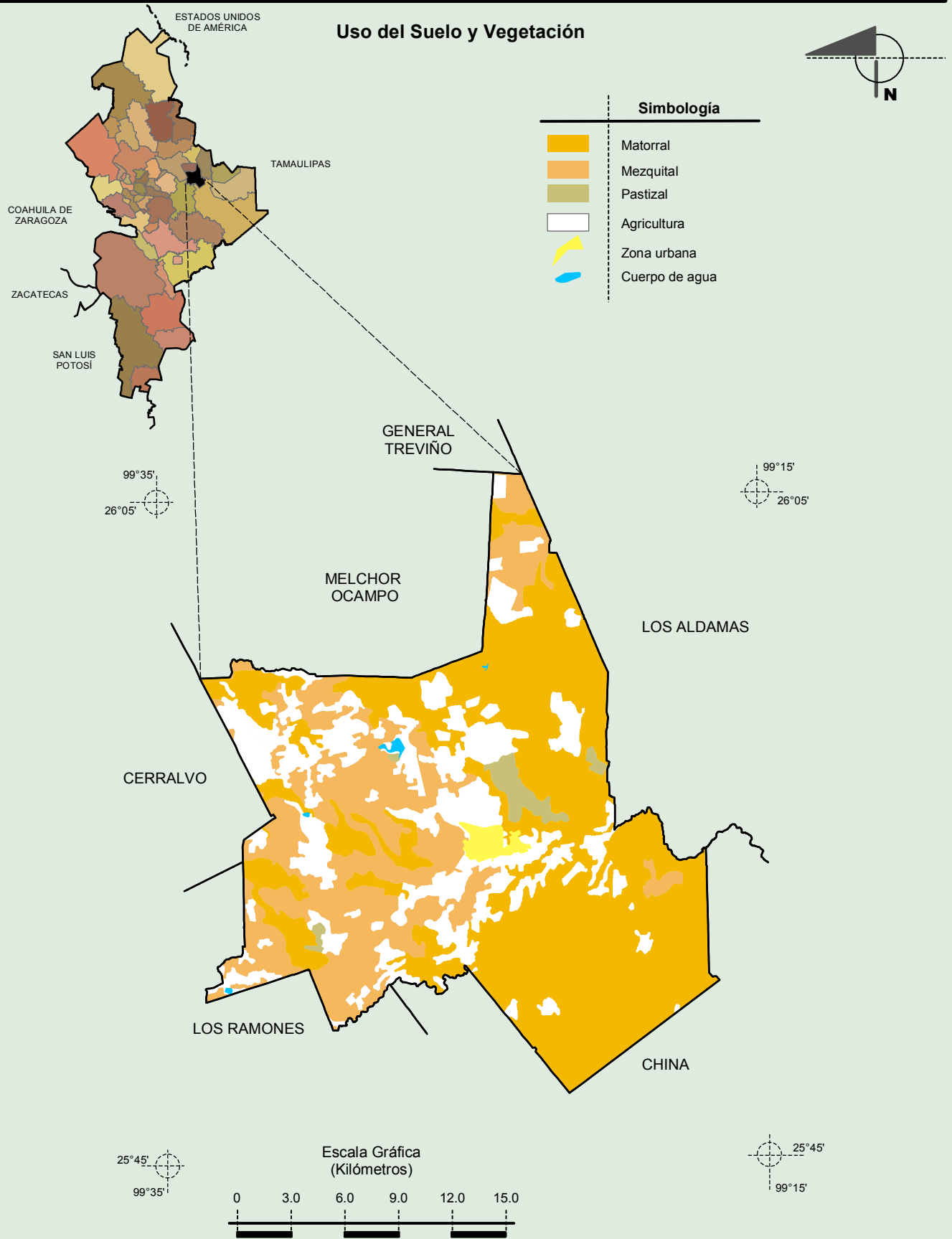
Fuente: INEGI. *Marco Geoestadístico 2010 Versión 4.3.*
 INEGI. Continuo Nacional del Conjunto de Datos Geográficos de la Carta Geológica 1:250 000, serie I.
 INEGI. Información Topográfica Digital Escala 1:250 000 serie II.

**Compendio de información geográfica municipal de los Estados Unidos Mexicanos
Los Herreras, Nuevo León**



Fuente: INEGI. *Marco Geoestadístico 2010 Versión 4.3.*
 INEGI. Conjunto de Datos Vectorial Edafológico, Escala 1:250 000, Serie II (Continuo Nacional).
 INEGI. Información Topográfica Digital Escala 1:250 000 serie II.

**Compendio de información geográfica municipal de los Estados Unidos Mexicanos
Los Herreras, Nuevo León**



Fuente: INEGI. *Marco Geoestadístico 2010 Versión 4.3.*
 INEGI. Conjunto de Datos Vectoriales de Uso del Suelo y Vegetacion Serie III Escala 1:250 000.
 INEGI. Información Topografica Digital Escala 1:250 000 serie II.