

# Compendio de información geográfica municipal 2010

Juárez

Nuevo León



INSTITUTO NACIONAL  
DE ESTADÍSTICA Y GEOGRAFÍA

**Compendio de información geográfica municipal de los  
Estados Unidos Mexicanos  
Juárez, Nuevo León  
clave geoestadística 19031**

Ubicación geográfica	Coordenadas y altitud	Colindancias	Otros datos
	Entre los paralelos 25° 31' y 25° 42' de latitud norte; los meridianos 99° 59' y 100° 14' de longitud oeste; altitud entre 300 y 1 700 m.	Colinda al norte con los municipios de Guadalupe, Apodaca y Pesquería; al este con el municipio de Cadereyta Jiménez; al sur con los municipios de Cadereyta Jiménez y Monterrey; al oeste con los municipios de Monterrey, Guadalupe y Apodaca.	Ocupa el 0.4% de la superficie del estado. Cuenta con 156 localidades y una población total de 256 970 habitantes <a href="http://mapserver.inegi.gob.mx/mgn2k/">http://mapserver.inegi.gob.mx/mgn2k/</a> ; 25 de abril de 2011.

Fisiografía	Provincia	Subprovincia	Sistemas de topoformas
	Llanura Costera del Golfo Norte (83%) y Sierra Madre Oriental (17%)	Llanuras y Lomeríos (83%) y Gran Sierra Plegada (17%)	Lomerío con Llanuras (83%) y Sierra Plegada-Flexionada (17%)

Clima	Rango de temperatura	Rango de precipitación	Clima
	20 - 24°C	600 – 900 mm	Semicálido subhúmedo con lluvias escasas todo el año (69%), Semicálido subhúmedo con lluvias en verano, de menor humedad (30.9%) y Semicálido subhúmedo con lluvias en verano, de humedad media (0.1%)

Geología	Periodo	Roca	Sitios de interés
	Cretácico (55.15%), Neógeno (17.02%), Cuaternario (9.78%) y Jurásico (3.30%)	Sedimentaria: Lutita (40.31%), conglomerado (17.02%), caliza (8.47%), caliza-lutita (6.38%) y lutita-arenisca (3.29%) Suelo: Aluvial (9.78%)	No disponible

Nota: el porcentaje faltante corresponde a Zona Urbana con (14.75%)

Edafología	Suelo dominante
	Leptosol (35.76%), Vertisol (20.94%), Regosol (13.71%), Phaeozem (11.26%) Kastañozem (2.09%) y Fluvisol (1.49%)

Nota: el porcentaje faltante corresponde a Zona Urbana con (14.75%)

	Región hidrológica	Cuenca	Subcuenca	Corrientes de agua	Cuerpos de agua
Hidrografía	Bravo-Conchos (85.25%)	Bravo-San Juan (85.25%)	R. Monterrey (44.25%), R. Pesquería (21.00%) y R. San Juan (20.00%)	Perenne: R. Santa Catarina Intermitentes: R. El Salitre y R. El Indito	No disponible

Nota: el porcentaje faltante corresponde a Zona Urbana con (14.75%)

Uso del suelo y vegetación	Uso del suelo	Vegetación
	Agricultura (32.00%) y zona urbana (14.75%)	Matorral (34.25%), pastizal (12.00%) y bosque (7.00%)

Uso potencial de la tierra	Agrícola	Pecuario
	Para la agricultura mecanizada continua (55%) Para la agricultura manual estacional (25%) No apta para la agricultura (20%)	Para el establecimiento de praderas cultivadas con maquinaria agrícola (55%) Para el aprovechamiento de la vegetación natural diferente del pastizal (25%) Para el aprovechamiento de la vegetación natural únicamente por el ganado caprino (20%)

Zona urbana	La zona urbana está creciendo sobre suelos y rocas sedimentarias del Cuaternario, en lomeríos; sobre áreas donde originalmente había suelo denominado Leptosol, Vertisol y Fluvisol; tienen clima semicálido subhúmedo con lluvias escasas todo el año y semicálido subhúmedo con lluvias en verano, de menor humedad, y está creciendo sobre terrenos previamente ocupados por agricultura, matorrales y pastizales.
-------------	---

<b>Zonas arqueológicas y monumentos históricos</b>	Monumento a Benito Juárez, en la avenida principal.
--	---

Fuente: [www.inafed.gob.mx/wb2/ELOCAL/ELOC\\_Enciclopedia](http://www.inafed.gob.mx/wb2/ELOCAL/ELOC_Enciclopedia)

<b>Hablantes de lengua indígena</b>	Dialecto	Número de personas
	Náhuatl, Lenguas Mixtecas, Huasteco, Otomí, Lenguas Zapotecas, Totonaca, Mixe	1 381

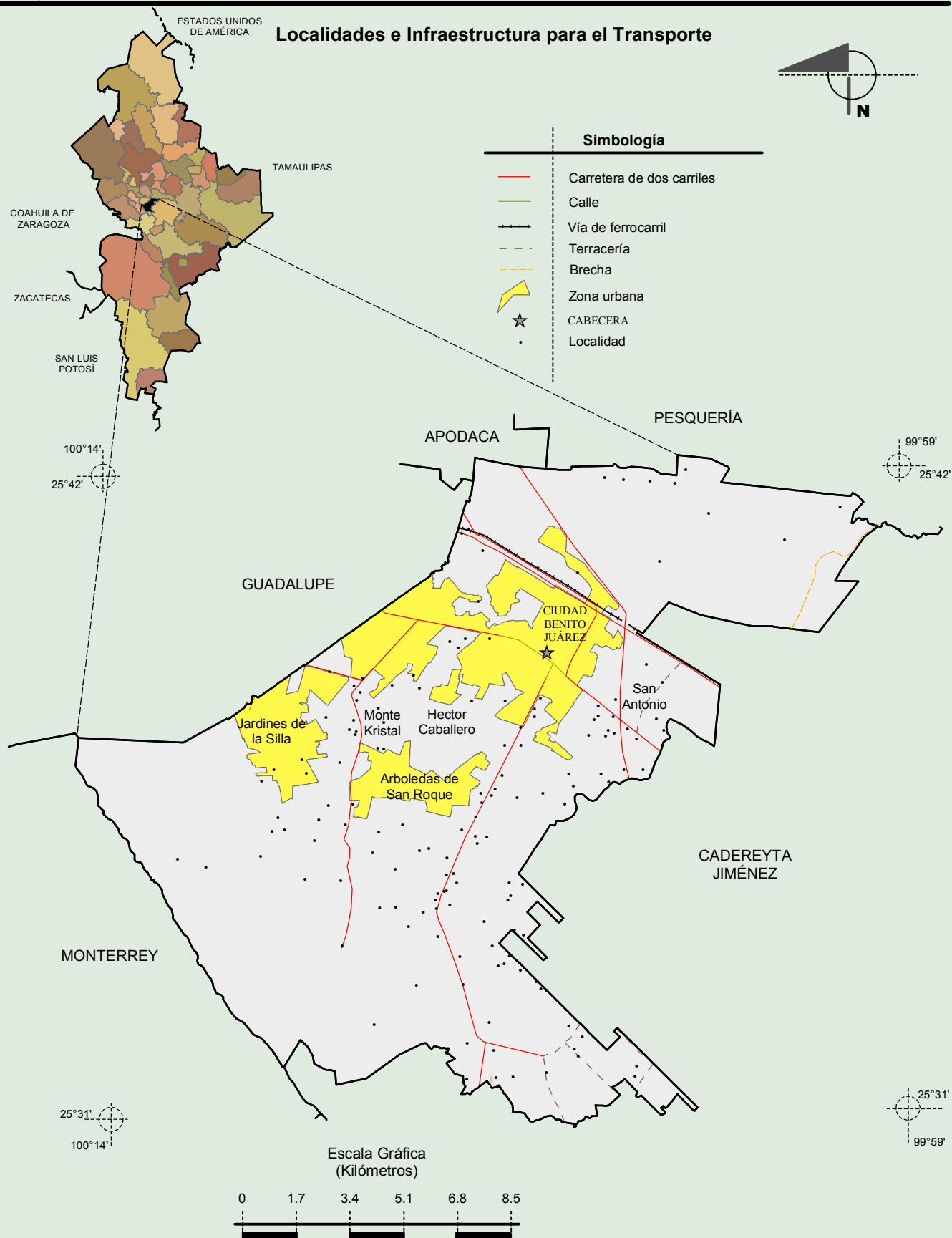
Fuente: INEGI. Nuevo León. II Censo de Población y Vivienda, 2005. Tabulados básicos

<b>Cultura popular</b>	Artesanías	Gastronomía	Música
	Se pueden mencionar las canastas, cestos y demás artículos que se fabrican con el carrizo, que es un producto típico de esta región.	Alimentos: Tamales, chorizo y queso. Dulces: El piloncillo. Bebidas: Agua de miel de caña.	No disponible

Fuente: [www.inafed.gob.mx/wb2/ELOCAL/ELOC\\_Enciclopedia](http://www.inafed.gob.mx/wb2/ELOCAL/ELOC_Enciclopedia)

# Compendio de información geográfica municipal de los Estados Unidos Mexicanos

## Juárez, Nuevo León

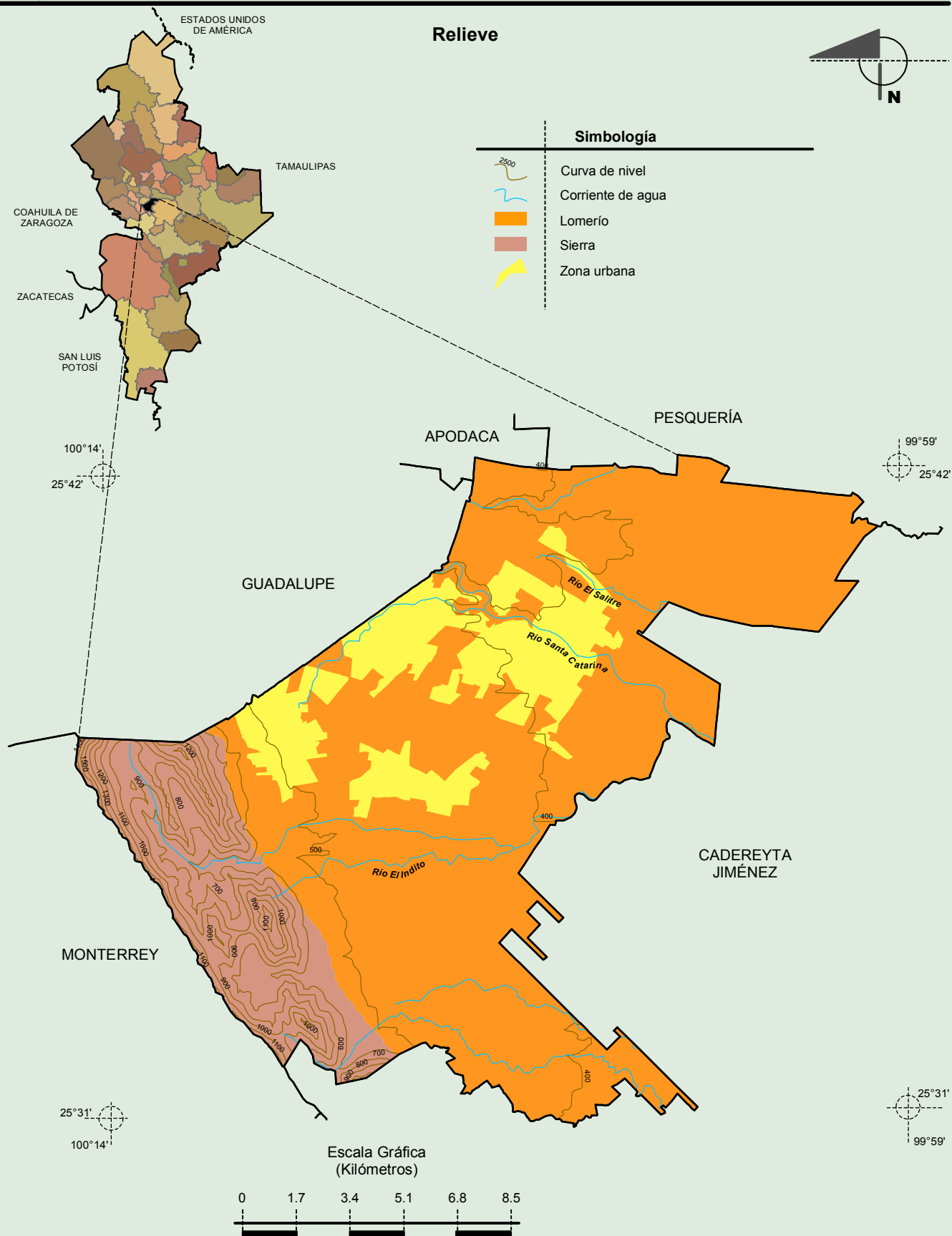


Fuente: INEGI. Marco Geoestadístico 2010 Versión 4.3.  
INEGI. Información Topográfica Digital Escala 1:250 000 serie III.



# Compendio de información geográfica municipal de los Estados Unidos Mexicanos

## Juárez, Nuevo León



Fuente: INEGI. Marco Geoestadístico 2010 Versión 4.3.

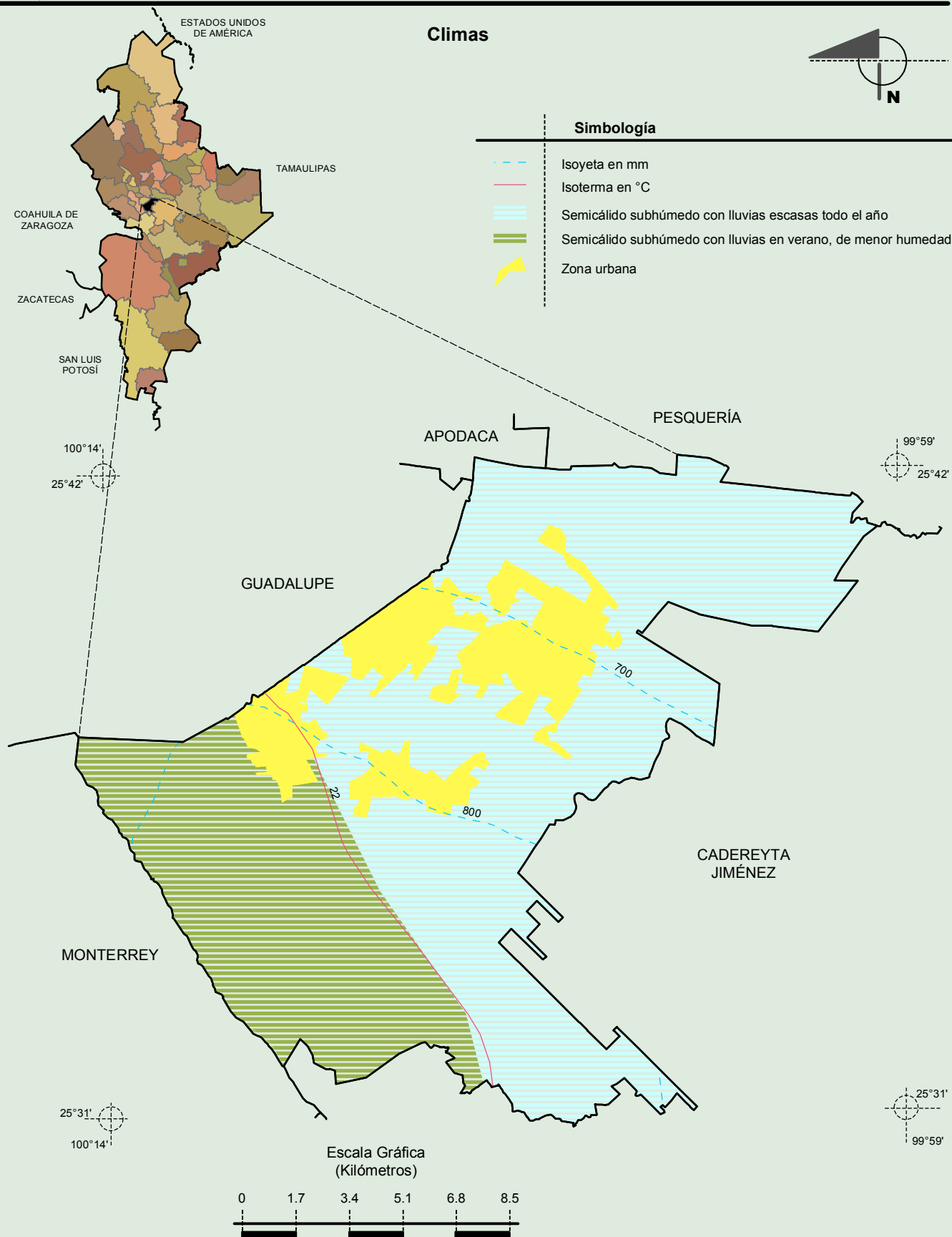
INEGI. Continuo Nacional del Conjunto de Datos Geográficos de la Carta Fisiográfica 1:1 000 000, serie I.

INEGI. Información Topográfica Digital Escala 1:250 000 serie II.

INEGI-CONAGUA. 2007. Mapa de la Red Hidrográfica Digital de México escala 1:250 000. México.

# Compendio de información geográfica municipal de los Estados Unidos Mexicanos

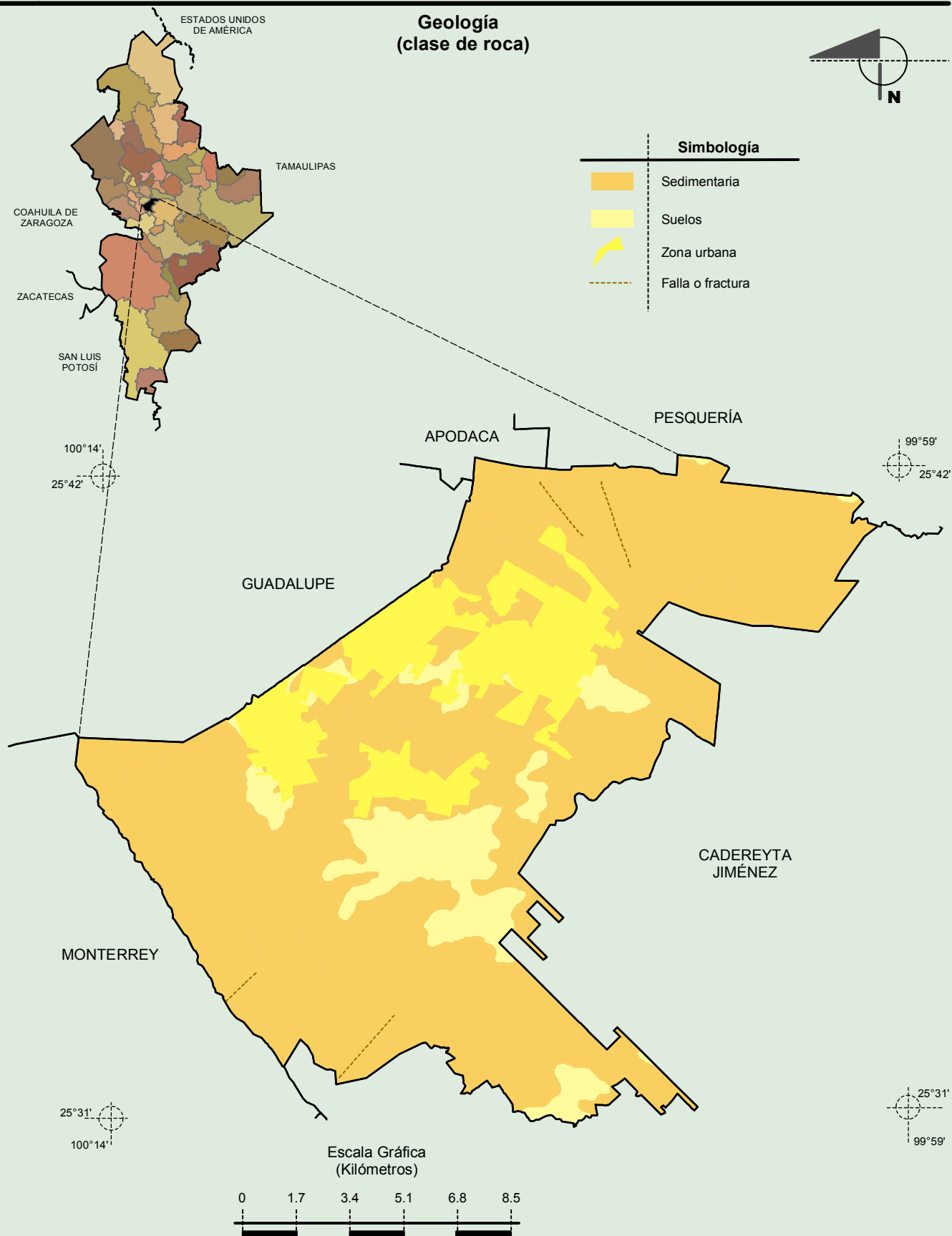
## Juárez, Nuevo León



Fuente: INEGI. Marco Geoestadístico 2010 Versión 4.3.

INEGI. Continuo Nacional del Conjunto de Datos Geográficos de las Cartas de Climas, Precipitación Total Anual y Temperatura Media Anual 1:1 000 000.

**Compendio de información geográfica municipal de los Estados Unidos Mexicanos**  
**Juárez, Nuevo León**



Fuente: INEGI. *Marco Geoestadístico 2010 Versión 4.3.*

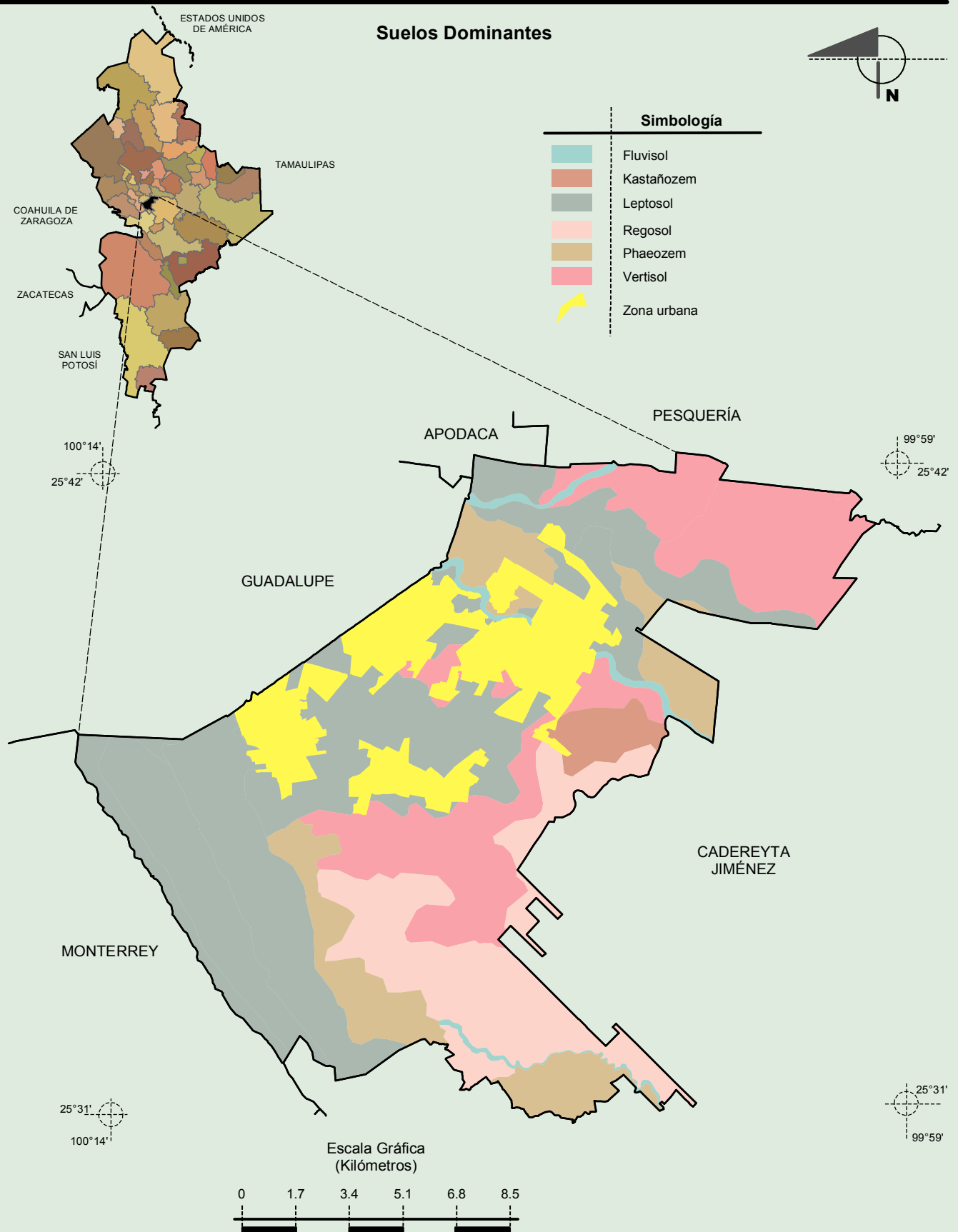
INEGI. Continuo Nacional del Conjunto de Datos Geográficos de la Carta Geológica 1:250 000, serie I.

INEGI. Información Topográfica Digital Escala 1:250 000 serie II.



# Compendio de información geográfica municipal de los Estados Unidos Mexicanos

## Juárez, Nuevo León

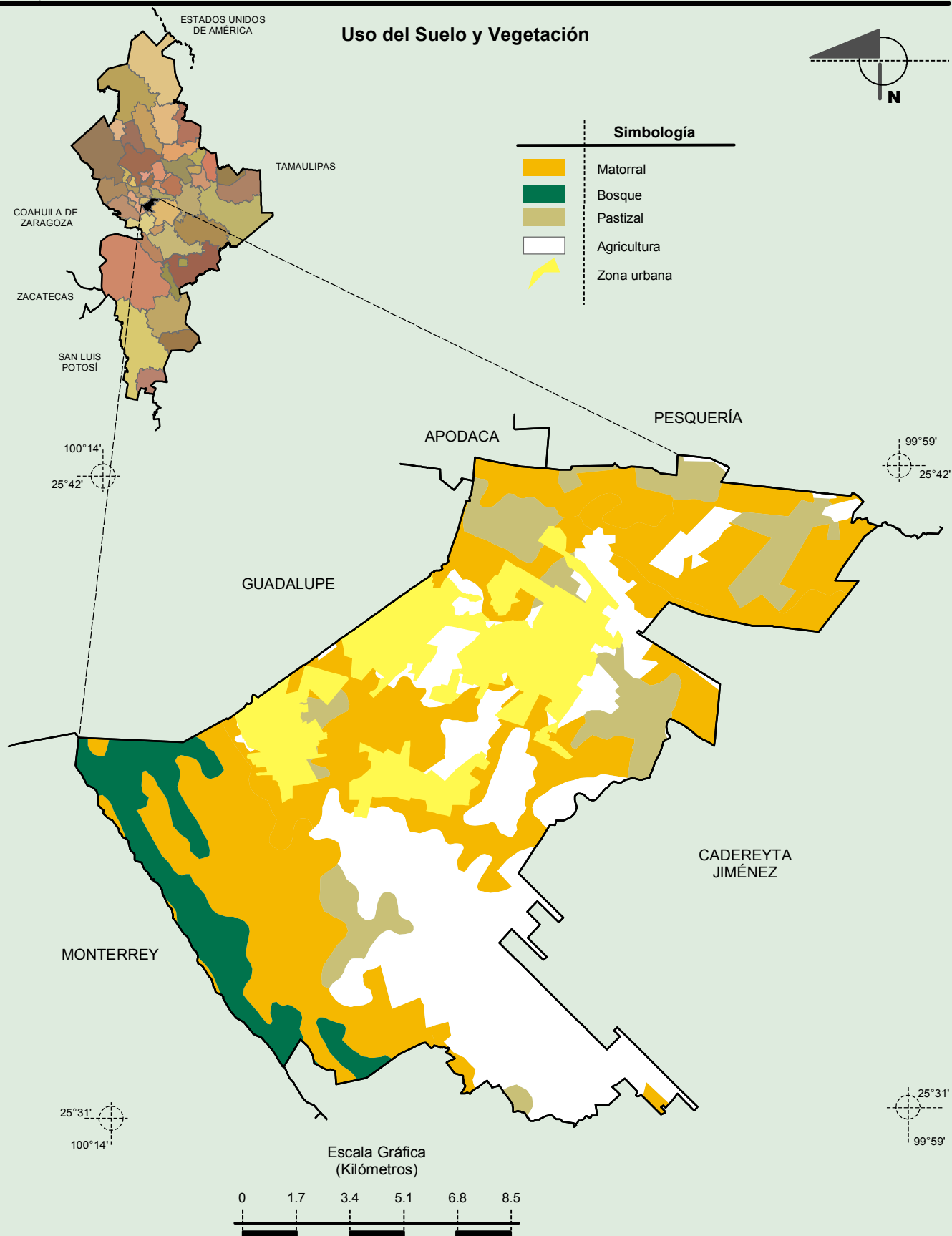


Fuente: INEGI. *Marco Geoestadístico 2010 Versión 4.3.*

INEGI. Conjunto de Datos Vectorial Edafológico, Escala 1:250 000, Serie II (Continuo Nacional).

INEGI. Información Topográfica Digital Escala 1:250 000 serie II.

Compendio de información geográfica municipal de los Estados Unidos Mexicanos  
Juárez, Nuevo León



Fuente: INEGI. *Marco Geoestadístico 2010 Versión 4.3.*

INEGI. Conjunto de Datos Vectoriales de Uso del Suelo y Vegetación Serie III Escala 1:250 000.

INEGI. Información Topográfica Digital Escala 1:250 000 serie II.