



Compendio de información geográfica municipal 2010

Montemorelos

Nuevo León



INSTITUTO NACIONAL
DE ESTADÍSTICA Y GEOGRAFÍA

**Compendio de información geográfica municipal de los
Estados Unidos Mexicanos
Montemorelos, Nuevo León
clave geoestadística 19038**

Ubicación geográfica	Coordenadas y altitud	Colindancias	Otros datos
	Entre los paralelos 24° 54' y 25° 25' de latitud norte; los meridianos 99° 36' y 100° 11' de longitud oeste; altitud entre 500 y 2 700 m.	Colinda al norte con los municipios de Santiago, Allende, Cadereyta Jiménez y General Terán; al este con los municipios de General Terán y Linares; al sur con el municipio de Linares; al oeste con los municipios de Rayones y Santiago.	Ocupa el 2.9% de la superficie del estado. Cuenta con 642 localidades y una población total de 59 113 habitantes http://mapserver.inegi.gob.mx/mgn2k/ ; 25 de abril de 2011.

Fisiografía	Provincia	Subprovincia	Sistemas de topoformas
	Llanura Costera del Golfo Norte (81%) y Sierra Madre Oriental (19%)	Llanuras y Lomeríos (81%) y Gran Sierra Plegada (19%)	Lomerío con Llanuras (80%), Sierra Plegada-Flexionada (11%), Sierra Plegada (8%) y Lomerío con Bajadas (1%)

Clima	Rango de temperatura	Rango de precipitación	Clima
	16 - 24°C	500 – 1 100 mm	Semicálido subhúmedo con lluvias en verano, de menor humedad (64%), Semicálido subhúmedo con lluvias escasas todo el año (16%), Semicálido subhúmedo con lluvias en verano, de humedad media (13%), Semiseco semicálido (3%), Templado subhúmedo con lluvias en verano, de humedad media (2%), Templado subhúmedo con lluvias en verano, de menor humedad (1%) y Semiseco muy cálido y cálido (1%)

Geología	Periodo	Roca	Sitios de interés
----------	---------	------	-------------------

	Cretácico (68%), Neógeno (25%), Cuaternario (6%), Jurásico (0.7%) y Paleógeno (0.3%)	Sedimentaria: Lutita (51%), conglomerado (26%), caliza (12%), caliza-lutita (5%), lutita-arenisca (0.9%) y brecha sedimentaria (0.1%) Suelo: Aluvial (5%)	No disponible
--	--	--	---------------

Edafología	Suelo dominante
	Leptosol (41.5%), Vertisol (31.4%), Luvisol (15.6%), Regosol (4.7%), Chernozem (2.5%), Fluvisol (1.1%), Kastañozem (1.0%), Phaeozem (1.0%), Cambisol (0.8%) y Calcisol (0.4%)

	Región hidrológica	Cuenca	Subcuenca	Corrientes de agua	Cuerpos de agua
Hidrografía	Bravo-Conchos (74%) y San Fernando-Soto la Marina (26%)	R. Bravo-San Juan (74%) y R. San Fernando (26%)	R. San Juan (29%), R. Pílon (23%), R. Ramos (22%), R. Potosí (17%), R. Conchos (8.9%) y R. San Lorenzo (0.1%)	Perennes: R. Pílon, R. Ramos, R. La Cebolla, R. Las Chiqueras, R. El Blanquillo, R. Potosí, R. El Coronel, R. El Llano, R. El Encadenado, R. Tlahualilo, R. Juan González y R. Garrapatas Intermitentes: R. Carrizalejo, R. Chamacueros, R. El Guaje, R. El Muerto, R. El Pílon Viejo, R. El Tepetate, R. Juliana, R. La Mora, R. La Parida, R. La Rosita, R. Los Ébanos, R. Mohinos, R. Salitrillo, R. San Diego, R. San Pedro, R. Tío Tostado, R. Terreros y R. Trasquila	P. Vista Hermosa y P. Grangerosa

Uso del suelo y vegetación	Uso del suelo	Vegetación
	Agricultura (44%) y zona urbana (0.8%)	Matorral (39%), bosque (16%) y pastizal (0.2%)

Uso potencial de la tierra	Agrícola	Pecuario
	Para la agricultura mecanizada continua (44%) Para la agricultura manual continua (9%)	Para el establecimiento de praderas cultivadas con maquinaria agrícola (44%)

	Para la agricultura manual estacional (15%) No apta para la agricultura (32%)	Para el aprovechamiento de la vegetación natural diferente del pastizal (24%) Para el aprovechamiento de la vegetación natural únicamente por el ganado caprino (32%)
--	--	--

Zona urbana	La zona urbana está creciendo sobre suelos y rocas sedimentarias del Cuaternario, en lomeríos; sobre áreas donde originalmente había suelos denominados Vertisol, Leptosol y Fluvisol; tienen clima semicálido subhúmedo con lluvias escasas todo el año y semicálido subhúmedo con lluvias en verano, de menor humedad, y está creciendo sobre terrenos previamente ocupados por agricultura y matorrales.
--------------------	---

Zonas arqueológicas y monumentos históricos	El monumento a don José María Morelos y Pavón es el más grande e importante que existe en la región citrícola, fue erigido en la loma de la Cruz y fue inaugurado el 22 de diciembre de 1969 siendo presidente municipal Carlos Treviño Quiroga. Existen otros monumentos de notables héroes de México, tales como: Miguel Hidalgo y Costilla, Benito Juárez, Ignacio Zaragoza y Venustiano Carranza.
--	--

Fuente: www.inafed.gob.mx/wb2/ELOCAL/ELOC_Enciclopedia

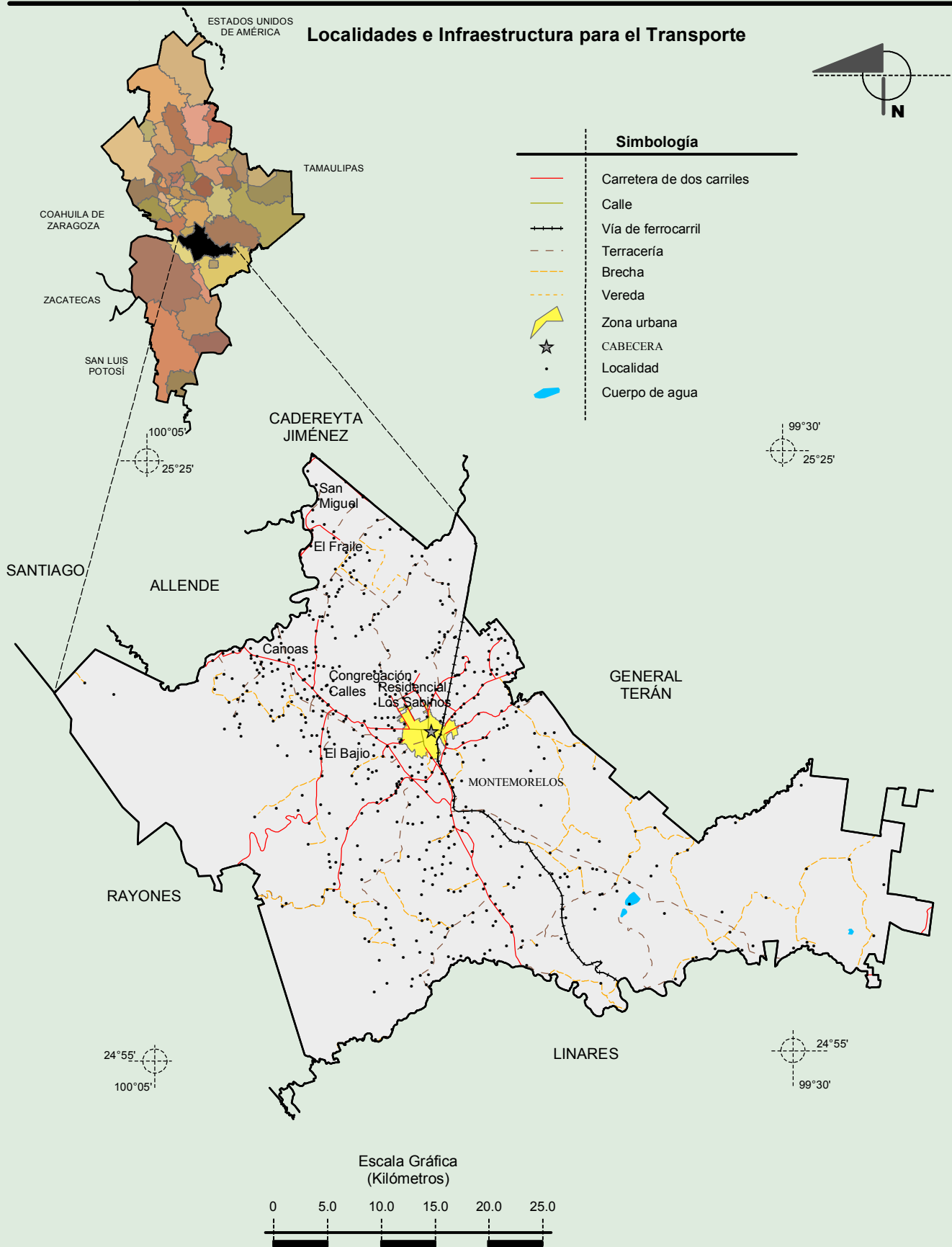
Hablantes de lengua indígena	Dialecto	Número de personas
	Huasteco, Náhuatl, Maya, Lenguas Zapotecas, Mixe, Tzotzil, Totonaca	214

Fuente: INEGI. Nuevo León. II Censo de Población y Vivienda, 2005. Tabulados básicos

Cultura popular	Artesanías	Gastronomía	Música
	En este espacio es pertinente mencionar uno de los notables talladores de madera, el Prof. José Muñoz Pequeño, el cual elabora productos artesanales, con raíces de árboles. Existen también personas que se dedican a la fabricación de trompos, yoyos, baleros de madera. Hay también artesanos que se dedican a la fábrica de sillas rústicas de tenaza y carpinteros que producen carretas, tartanas y diligencias.	Los platillos típicos propios de Montemorelos son: Tamales, menudo, barbacoa, longaniza, asado de puerco, fritada de puerco, machacado con huevo, carne zaraza, atole de pinole y conserva de naranja.	No disponible

Fuente: www.inafed.gob.mx/wb2/ELOCAL/ELOC_Enciclopedia

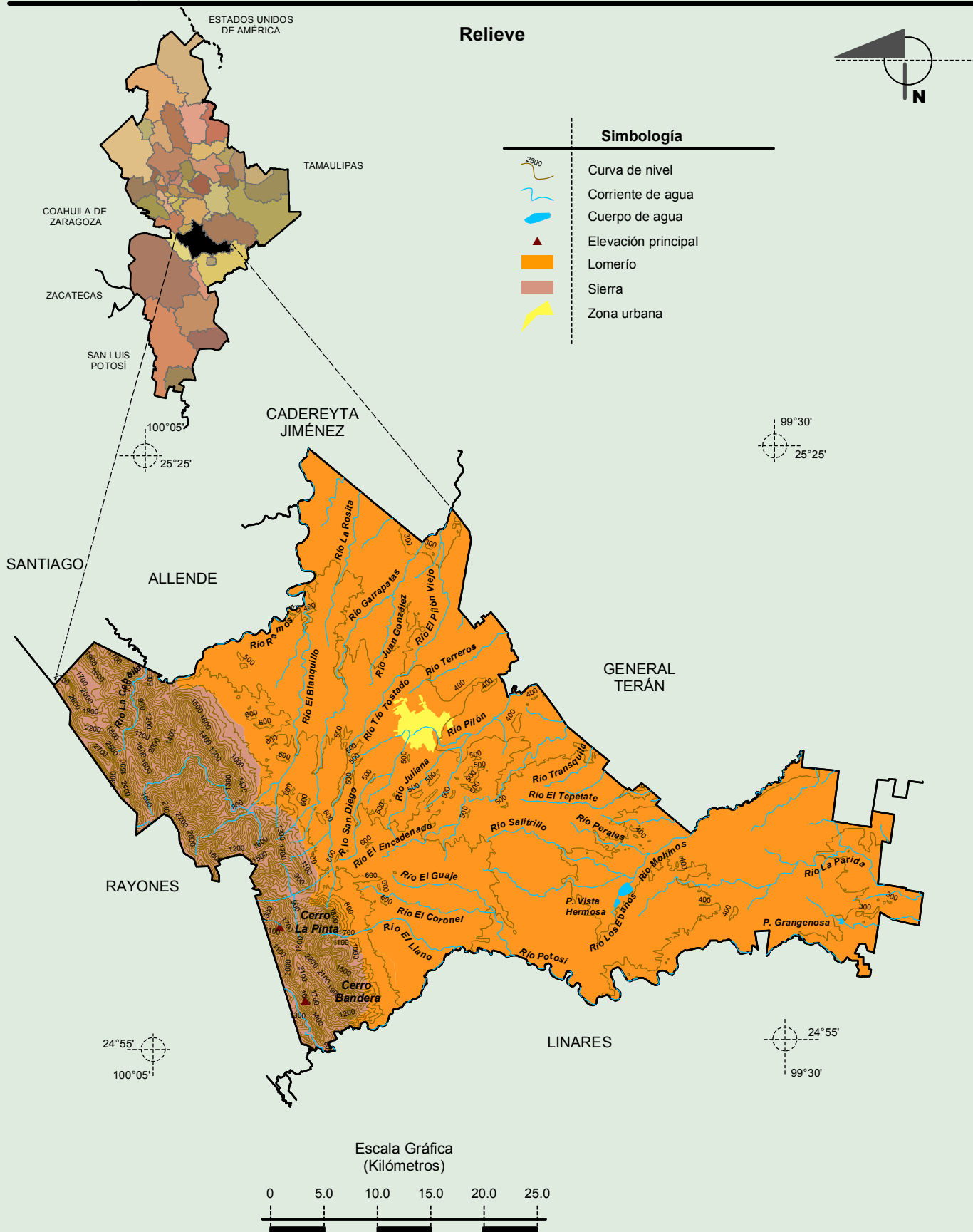
Compendio de información geográfica municipal de los Estados Unidos Mexicanos Montemorelos, Nuevo León



Fuente: INEGI. Marco Geoestadístico 2010, Versión 4.3
INEGI. Información Topográfica Digital Escala 1:250 000 serie III.

Compendio de información geográfica municipal de los Estados Unidos Mexicanos

Montemorelos, Nuevo León



Fuente: INEGI. Marco Geoestadístico 2010, Versión 4.3

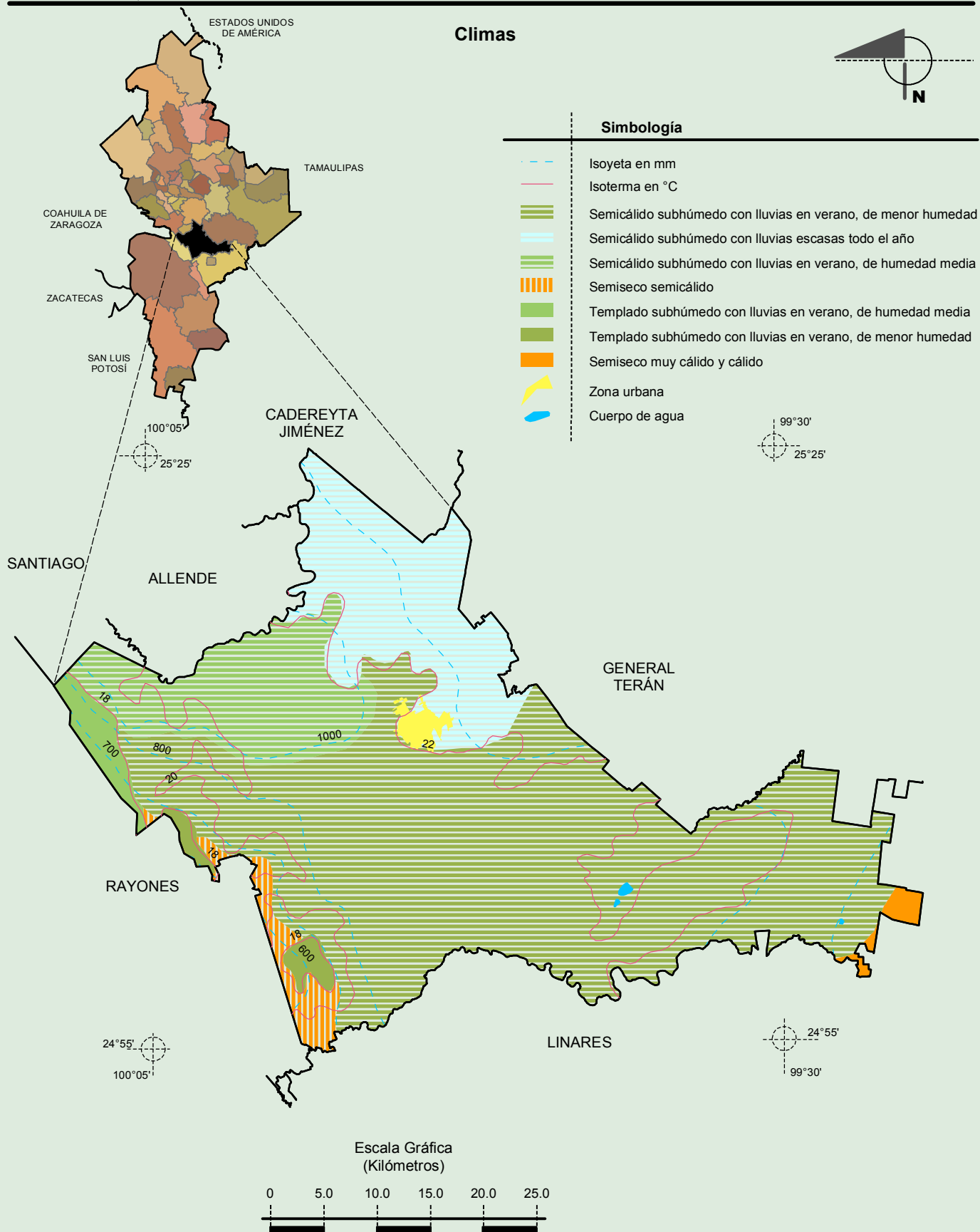
INEGI. Continuo Nacional del Conjunto de Datos Geográficos de la Carta Fisiográfica 1:1 000 000, serie I.

INEGI. Información Topográfica Digital Escala 1:250 000 serie II.

INEGI-CONAGUA. 2007. Mapa de la Red Hidrográfica Digital de México escala 1:250 000. México.

Compendio de información geográfica municipal de los Estados Unidos Mexicanos

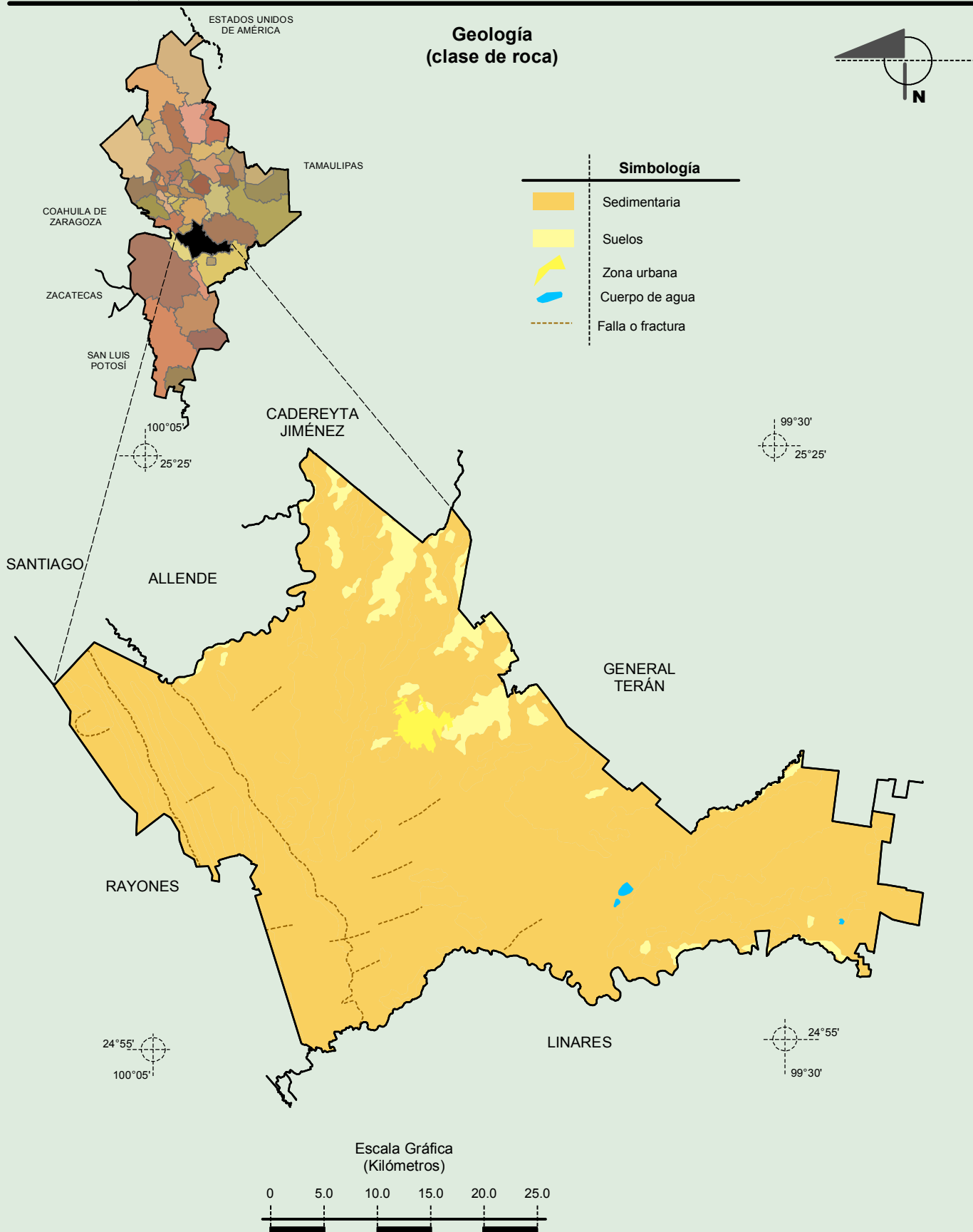
Montemorelos, Nuevo León



Fuente: INEGI. *Marco Geoestadístico 2010, Versión 4.3*

INEGI. Continuo Nacional del Conjunto de Datos Geográficos de las Cartas de Climas, Precipitación Total Anual y Temperatura Media Anual 1:1 000 000.

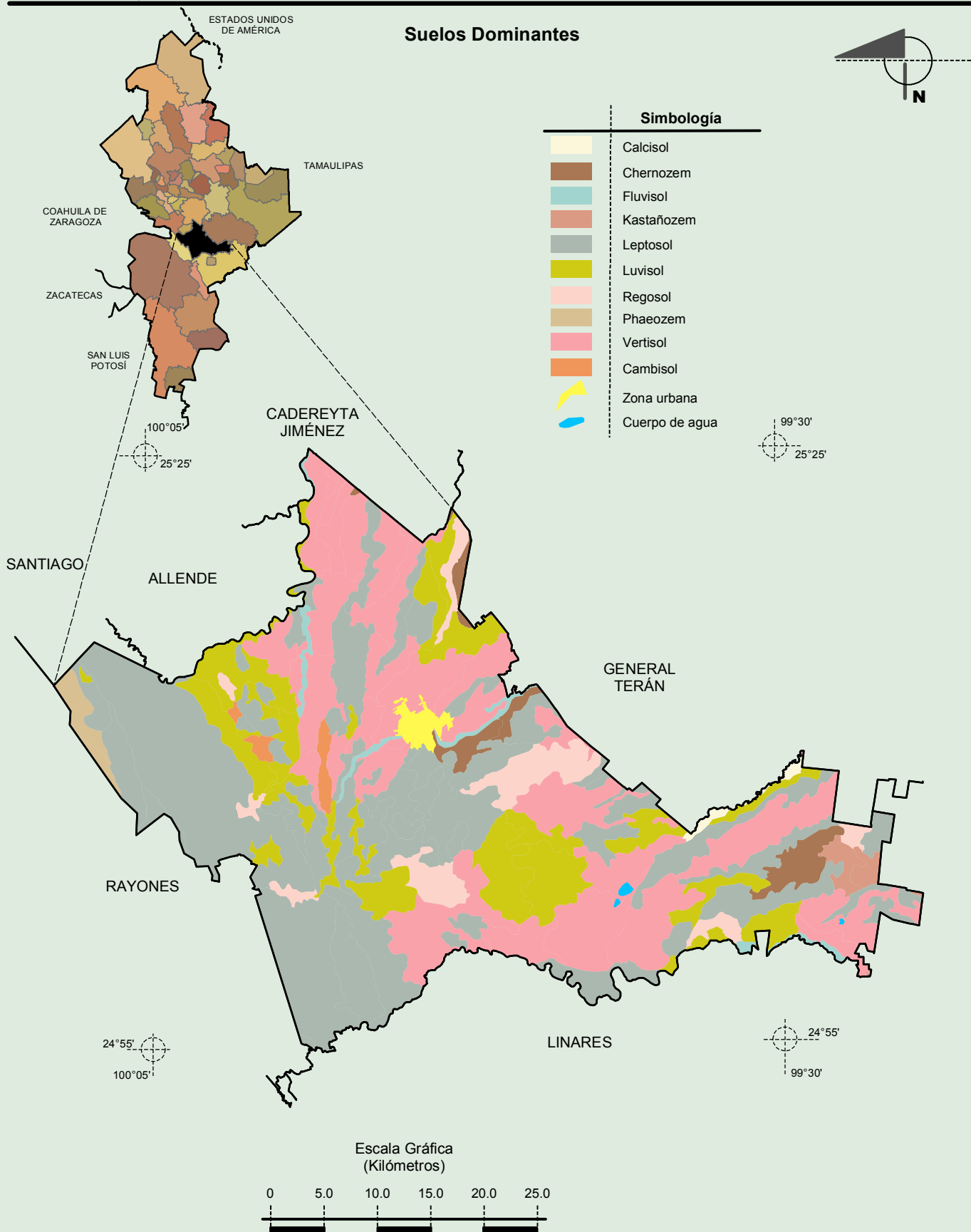
Compendio de información geográfica municipal de los Estados Unidos Mexicanos
Montemorelos, Nuevo León



Fuente: INEGI. *Marco Geoestadístico 2010, Versión 4.3*
 INEGI. Continuo Nacional del Conjunto de Datos Geográficos de la Carta Geológica 1:250 000, serie I.
 INEGI. Información Topográfica Digital Escala 1:250 000 serie II.

Compendio de información geográfica municipal de los Estados Unidos Mexicanos

Montemorelos, Nuevo León

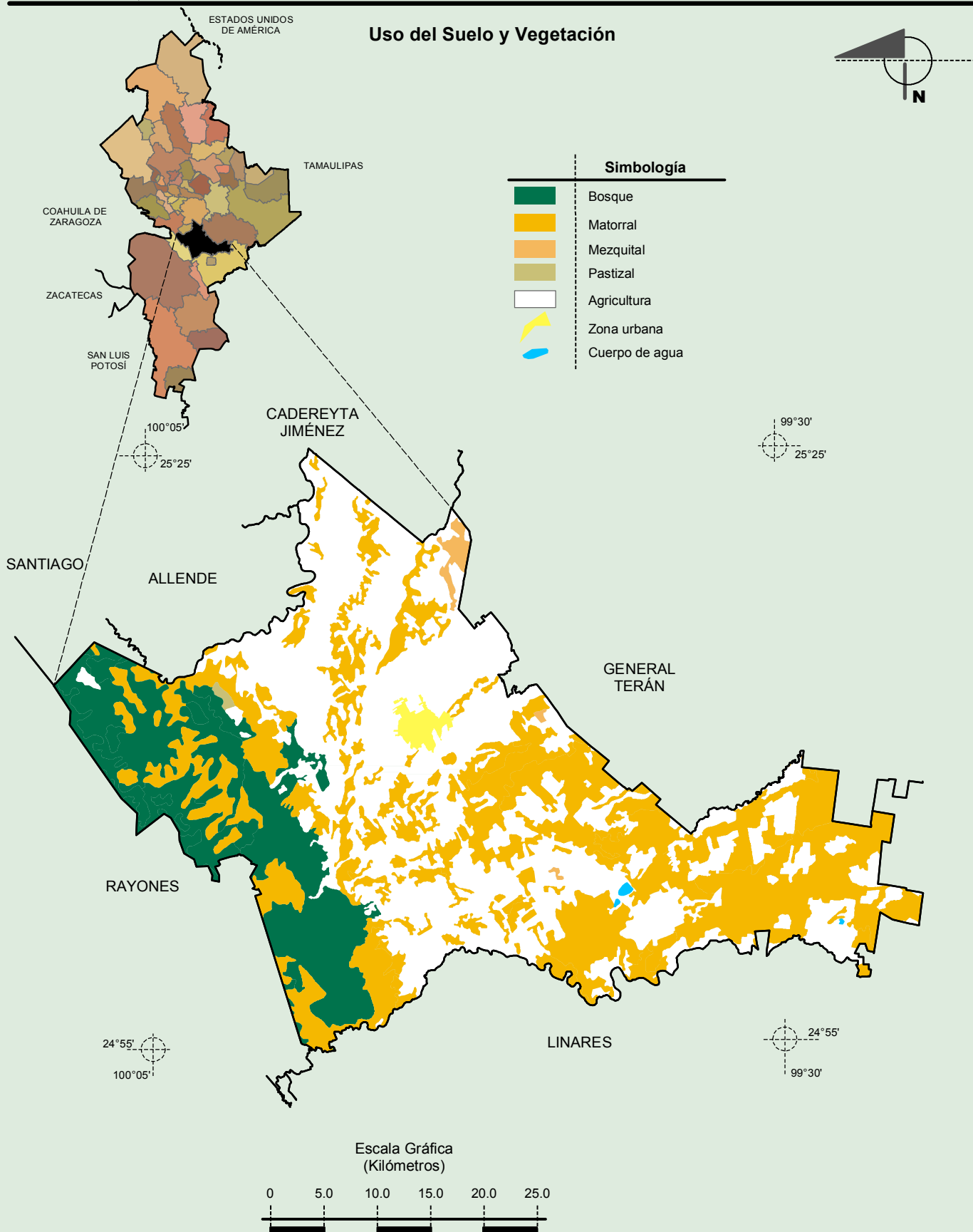


Fuente: INEGI. *Marco Geoestadístico 2010, Versión 4.3*

INEGI. Conjunto de Datos Vectorial Edafológico, Escala 1:250 000, Serie II (Continuo Nacional).

INEGI. Información Topográfica Digital Escala 1:250 000 serie II.

Compendio de información geográfica municipal de los Estados Unidos Mexicanos
Montemorelos, Nuevo León



Fuente: INEGI. *Marco Geoestadístico 2010, Versión 4.3*

INEGI. Conjunto de Datos Vectoriales de Uso del Suelo y Vegetación Serie III Escala 1:250 000.

INEGI. Información Topográfica Digital Escala 1:250 000 serie II.