



Compendio de información geográfica municipal 2010

Monterrey

Nuevo León



INSTITUTO NACIONAL
DE ESTADÍSTICA Y GEOGRAFÍA

**Compendio de información geográfica municipal de los
Estados Unidos Mexicanos
Monterrey, Nuevo León
clave geoestadística 19039**

Ubicación geográfica	Coordenadas y altitud	Colindancias	Otros datos
	Entre los paralelos 25° 29' y 25° 48' de latitud norte; los meridianos 100° 10' y 100° 27' de longitud oeste; altitud entre 500 y 2 200 m.	Colinda al norte con los municipios de García, General Escobedo, San Nicolás de los Garza y Guadalupe; al este con los municipios de Guadalupe, Juárez, Cadereyta Jiménez y Santiago; al sur con los municipios de Santiago y Santa Catarina; al oeste con los municipios de Santa Catarina y San Pedro Garza García.	Ocupa el 1.2% de la superficie del estado. Cuenta con 14 localidades y una población total de 1 135 550 habitantes http://mapserver.inegi.gob.mx/mgn2k/ ; 25 de abril de 2011.

Fisiografía	Provincia	Subprovincia	Sistemas de topoformas
	Sierra Madre Oriental (55%) y Llanura Costera del Golfo Norte (45%)	Llanuras y Lomeríos (45%), Gran Sierra Plegada (44%) y Sierras y Llanuras Coahuilenses (11%)	Lomerío con llanura (41%), Sierra Plegada-Flexionada (28%), Valle de Laderas Tendidas (15%), Bajada con Lomerío (8%), Sierra Baja (4%) y Sierra plegada (4%)

Clima	Rango de temperatura	Rango de precipitación	Clima
	20 - 24°C	500 – 1 000 mm	Semiseco semicálido (34%), seco muy cálido y cálido (20%) seco semicálido (20%) semiseco muy cálido y cálido (12%), semicálido subhúmedo con lluvias en verano, de menor humedad (12%) y semicálido subhúmedo con lluvias en verano, de humedad media (2%)

Geología	Periodo	Roca	Sitios de interés
----------	---------	------	-------------------

	Cretácico (50%), Cuaternario (47%) Jurásico (2%) y Neógeno (1%)	Sedimentaria: lutita (31%) caliza (15%) caliza-lutita (4%) conglomerado (3%), lutita-arenisca (2%) y brecha sedimentaria (1%) Suelo: aluvial (44%)	Banco de material
--	---	---	-------------------

Edafología	Suelo dominante
	No aplicable (64.8), Leptosol (24.0%), Phaeozem (7.5%), Calcisol (3.5%), Chernozem (0.1%) y Fluvisol (0.1%)

	Región hidrológica	Cuenca	Subcuenca	Corrientes de agua	Cuerpos de agua
Hidrografía	Bravo-Conchos (100%)	R. Bravo-San Juan (100%)	R. Monterrey (44%), R. Pesquería (37%) y R. San Juan (19%)	Perennes R. Santa Catarina, R. La Silla y R. La Chueca Intermitentes R. Pesquería y R. El Obispo	No disponible

Uso del suelo y vegetación	Uso del suelo	Vegetación
	Zona urbana (43%), agricultura (4%)	Matorral (34%), bosque (15%) y pastizal (4%)

Uso potencial de la tierra	Agrícola	Pecuario
	Para la agricultura mecanizada continua (48%) Para la agricultura mecanizada estacional (6%) No apta para la agricultura (42%)	Para el establecimiento de praderas cultivadas con maquinaria agrícola (48%) Para el aprovechamiento de la vegetación natural diferente del pastizal (6%) Para el aprovechamiento de la vegetación natural únicamente por el ganado caprino (45%) No aptas para uso pecuario (1%)

Zona urbana	La zona urbana está creciendo sobre suelos y rocas sedimentarias del Cuaternario, en lomeríos, sierras, valles y bajadas, sobre áreas donde originalmente había suelos denominados Leptosol, Calcisol y Phaeozem; tienen clima seco semicálido, semiseco semicálido, seco muy cálido y cálido y semicálido subhúmedo con lluvias en verano, de menor humedad, y está creciendo sobre terrenos previamente ocupados por bosques y matorrales.
--------------------	--

<p>Zonas arqueológicas y monumentos históricos</p>	<p>Palacio del Obispado. Construido por Fray Rafael Verger, en 1787. Se dice que para ayudar a la población que sufría hambre, debido a una helada, caída el año anterior y que provoco pérdidas. El Obispo Verger dio trabajo a los pobres, y ordeno construir aquel palacio ubicado sobre la loma conocida como de "ChepeVera".</p> <p>Catedral de Monterrey. Ubicado por la calle de Zuazua y Padre Jardón. Se inicia su construcción en 1663, en 1735 ya tenía construida la nave principal. Aproximadamente fue concluida en 1791, cuando se concluyen sus tres arcos para que quedará con tres naves.</p> <p>Capilla de los Dulces Nombres. Ubicada por la calle de Dr. Coss y Matamoros, data de 1850.</p> <p>Antiguo Palacio Municipal de Monterrey. Ubicado en la calle de Zaragoza y Corregidora, hoy convertido en Museo Metropolitano de Monterrey. Se inicio la construcción apuradamente en 1789 y para 1850 ya presentaba algunos de los detalles que actualmente presenta. En su segundo piso tiene un grabado sobre la parte superior de una de sus puertas y que data de 1886.</p> <p>Edificio del Colegio Civil. Ubicado en la calle de Colegio Civil entre las calles de 5 de Mayo y Washington. Su construcción data aproximadamente de 1870.</p> <p>Edificio de la Estación de Trenes. La estación (el Golfo) ubicado por las calles de Colón y Emilio Carranza. Sirvió como terminal de ferrocarril que corría al Golfo. Su construcción data de fines del siglo pasado.</p> <p>Casa del Campesino. Ubicado por la calle de Mina entre las calles de Abasolo y Ocampo, fue hospital y después Colegio de Minas. Fue construido como casa del Gobernador. Palacio de Gobierno.</p>
---	--

Fuente: www.inafed.gob.mx/wb2/ELOCAL/ELOC_Enciclopedia

Hablantes de lengua indígena	Dialecto	Número de personas
	Náhuatl, Huasteco, Otomí, Lenguas Zapotecas, Mazahua, Totonaca, Lenguas Mixtecas, Mixe, Tzotzil	10 063

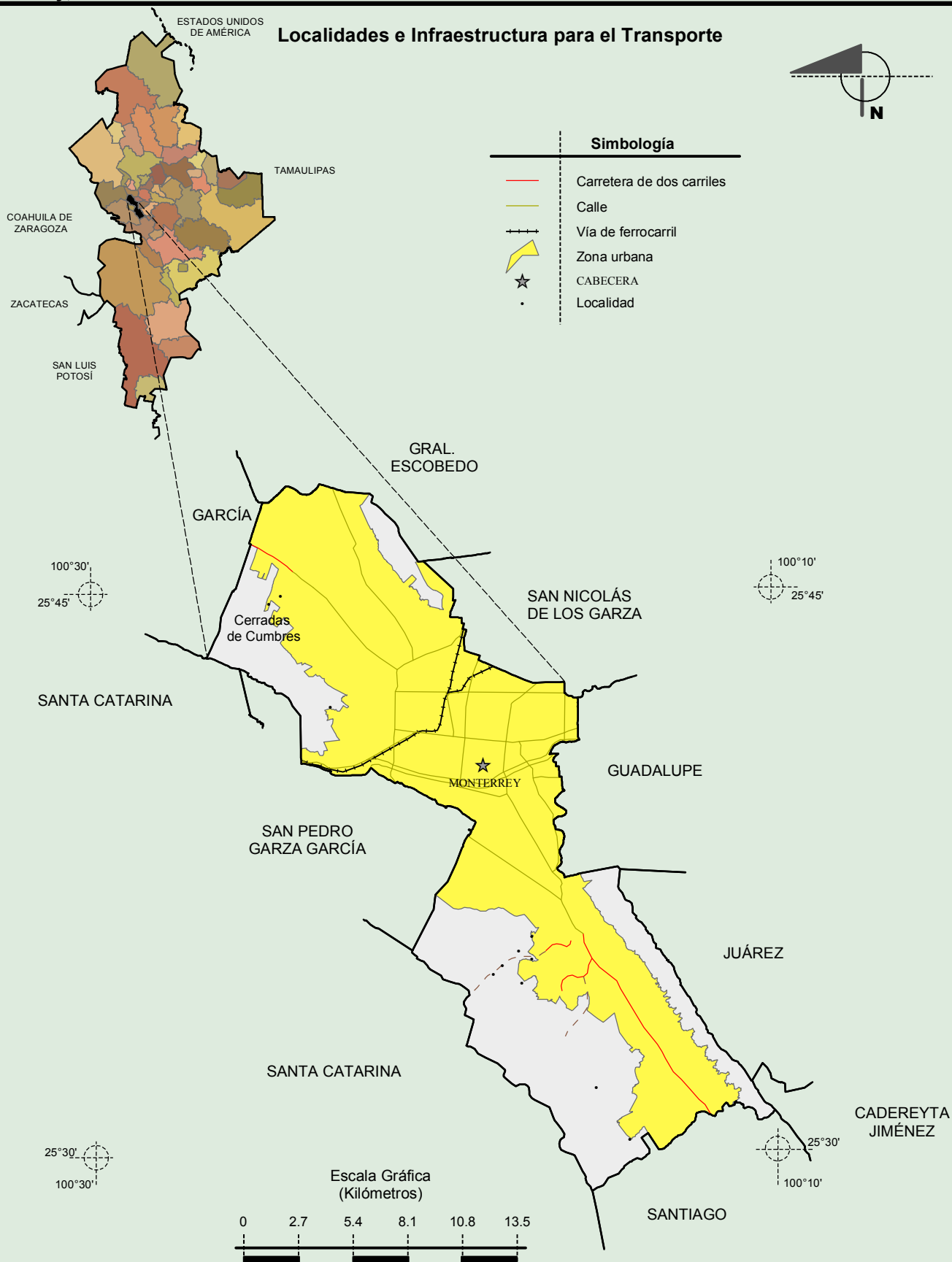
Fuente: INEGI. Nuevo León. II Censo de Población y Vivienda, 2005. Tabulados básicos

Cultura popular	Artesanías	Gastronomía	Música
	Talabartería Alfarería Cerámica moderna Vidrio Soplado Cristal Cortado Hierro Forjado Papel Maché Flores de Papel Tapetes de ixtle Madera tallada	Alimentos Cabrito asado, al pastor y en salsa, tortillas de harina, fritada de cabrito y de borrego, cortadillo de res y una gran variedad de carnes asadas. Bebidas La cerveza	Consignaremos, en primer lugar, al típico conjunto musical de tambora y clarinete (tamborileros), conocidos popularmente como pito y tamborazo, cuyo estilo es representativo de un origen primitivo, reminiscencia del teponaxtli y la chirimía. En la Ciudad quedan muy pocos conjuntos de este tipo, excepcionales por su estilo en la interpretación de ritmos de polka, huapango, chotíz, redoba y jota. El conjunto musical de acordeón, bajosexto y contrabajo, de origen mas

			reciente que el anterior, tomó arraigo no sólo en Monterrey sino en todo el Estado de Nuevo León.
--	--	--	---

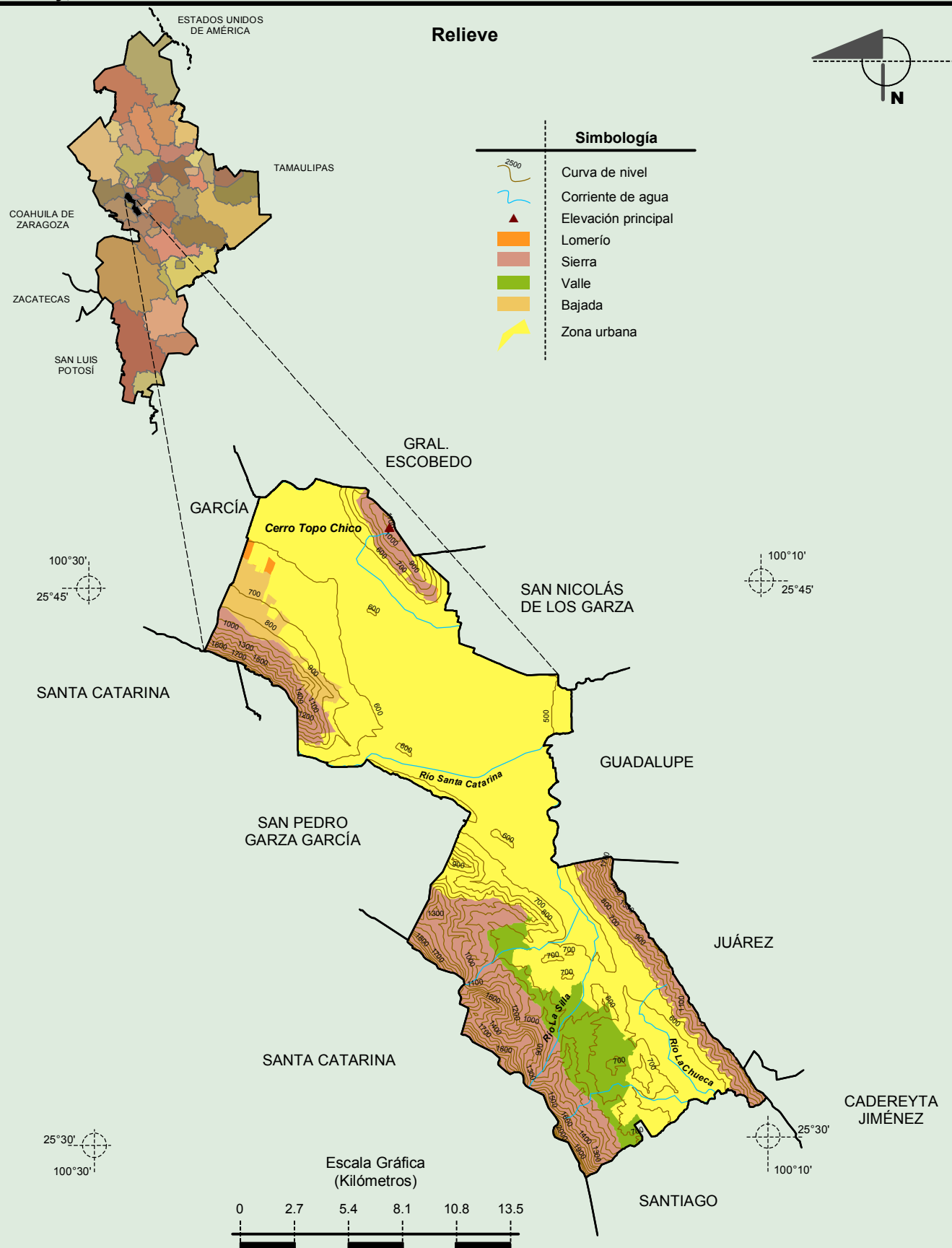
Fuente: www.inafed.gob.mx/wb2/ELOCAL/ELOC_Enciclopedia

Compendio de información geográfica municipal de los Estados Unidos Mexicanos
Monterrey, Nuevo León



Fuente: INEGI. *Marco Geoestadístico 2010, Versión 4.3*
 INEGI. Información Topográfica Digital Escala 1:250 000 serie III.

Compendio de información geográfica municipal de los Estados Unidos Mexicanos Monterrey, Nuevo León



Fuente: INEGI. Marco Geoestadístico 2010, Versión 4.3

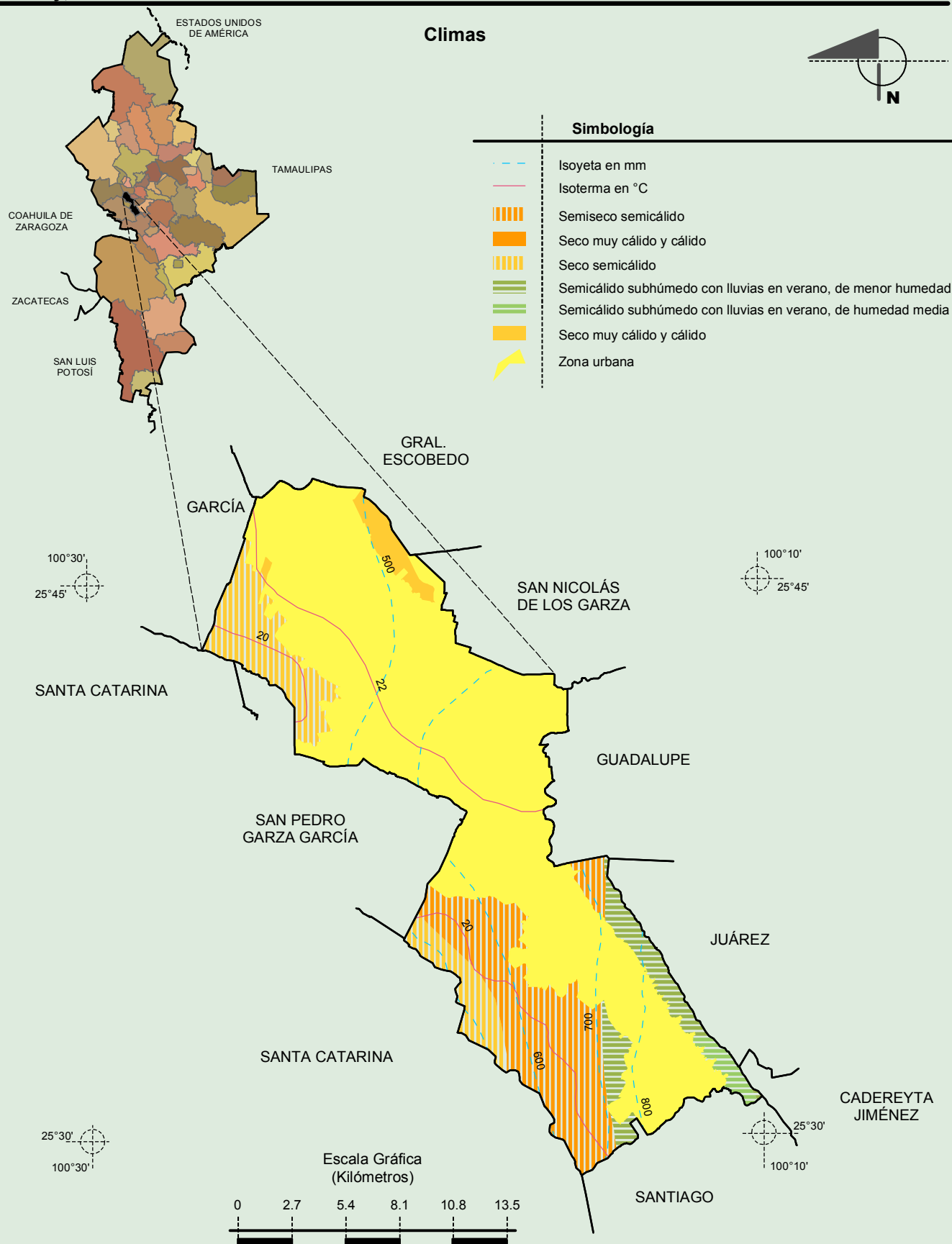
INEGI. Continuo Nacional del Conjunto de Datos Geográficos de la Carta Fisiográfica 1:1 000 000, serie I.

INEGI. Información Topográfica Digital Escala 1:250 000 serie II.

INEGI-CONAGUA. 2007. Mapa de la Red Hidrográfica Digital de México escala 1:250 000. México.

Compendio de información geográfica municipal de los Estados Unidos Mexicanos

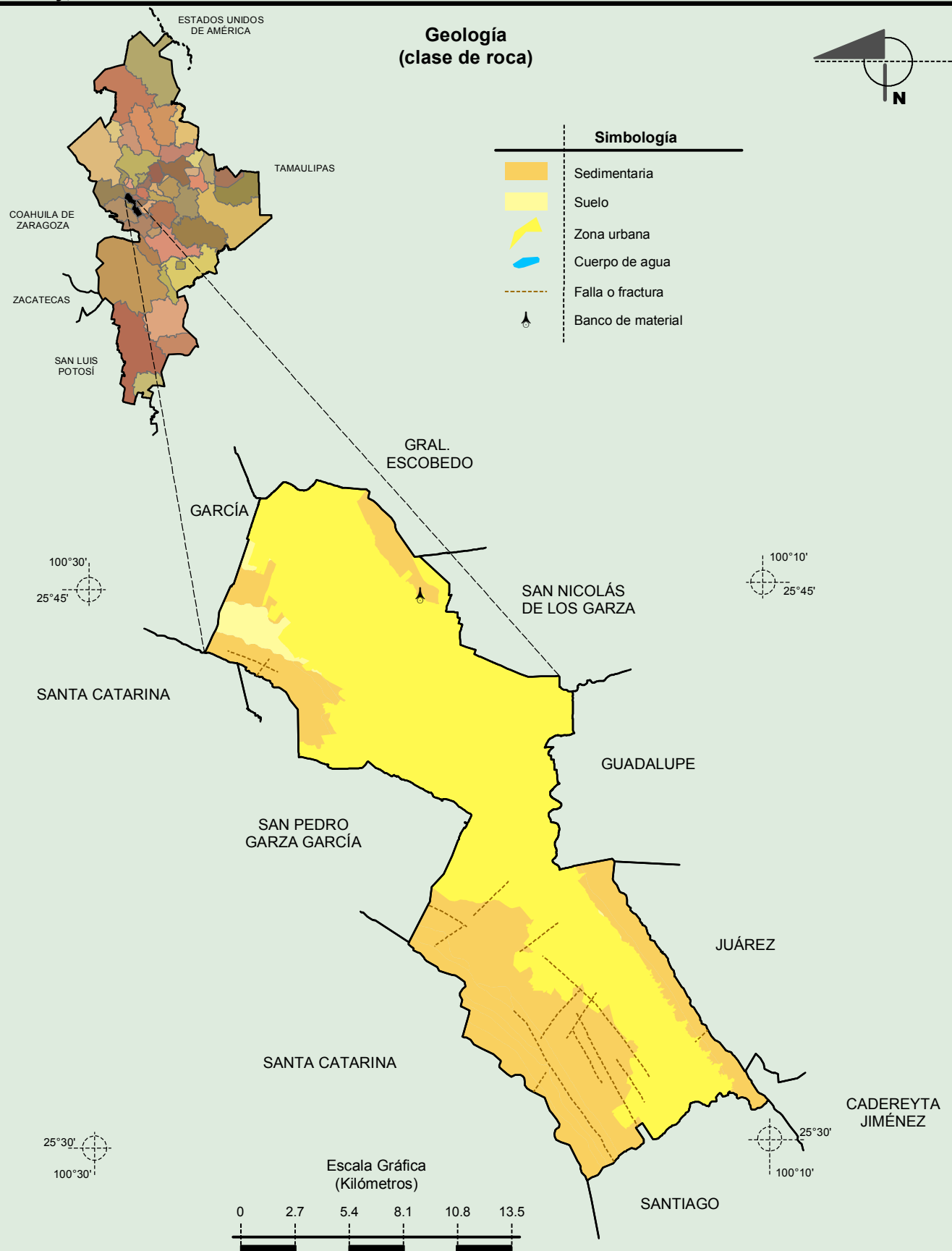
Monterrey, Nuevo León



Fuente: INEGI. *Marco Geoestadístico 2010, Versión 4.3*

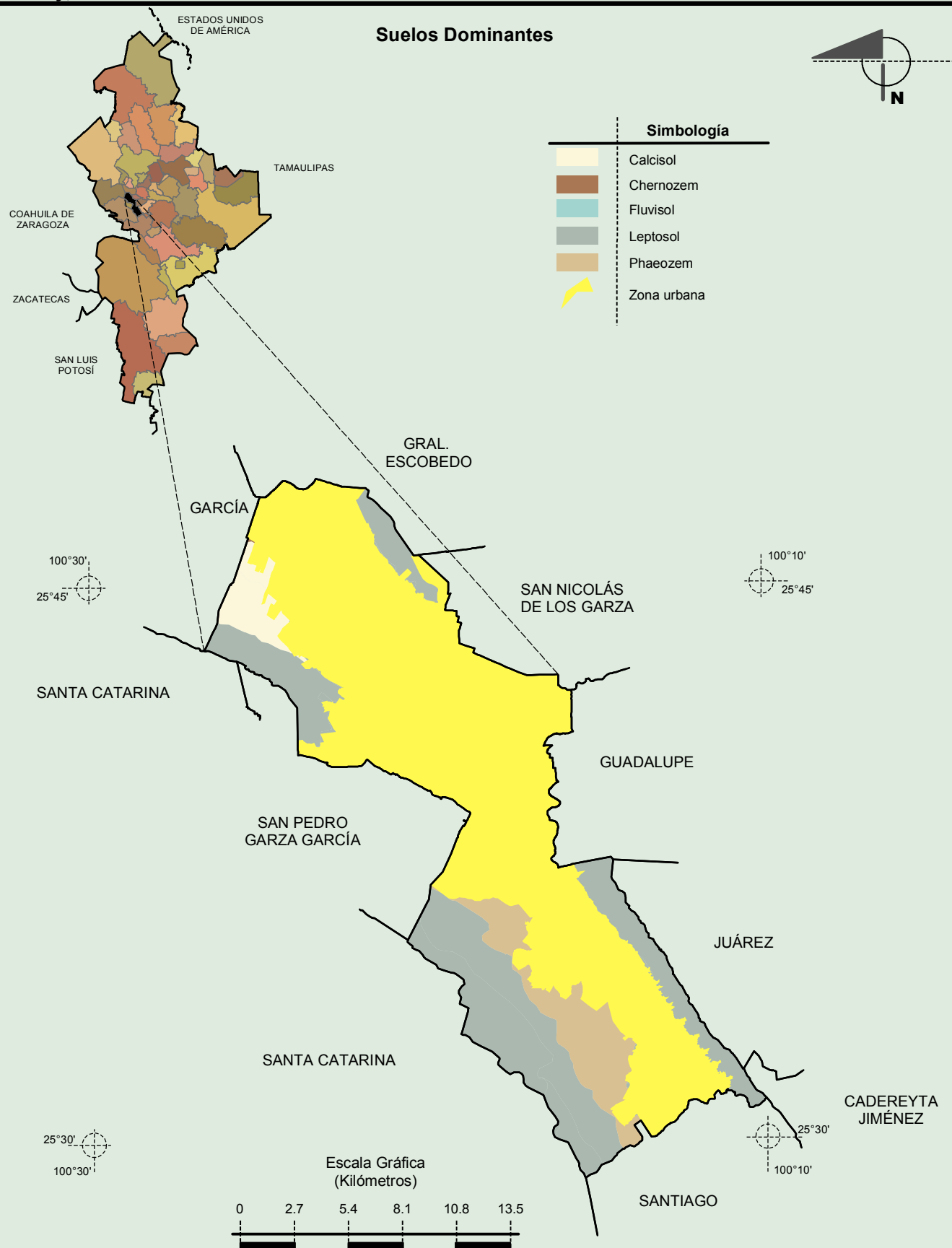
INEGI. Continuo Nacional del Conjunto de Datos Geográficos de la Carta de Climas, Precipitación Total Anual y Temperatura Media Anual 1:1 000 000.

Compendio de información geográfica municipal de los Estados Unidos Mexicanos Monterrey, Nuevo León



Fuente: INEGI. *Marco Geoestadístico 2010, Versión 4.3*
 INEGI. Continuo Nacional del Conjunto de Datos Geográficos de la Carta Geológica 1:250 000, serie I.
 INEGI. Información Topográfica Digital Escala 1:250 000 serie II.

Compendio de información geográfica municipal de los Estados Unidos Mexicanos
Monterrey, Nuevo León

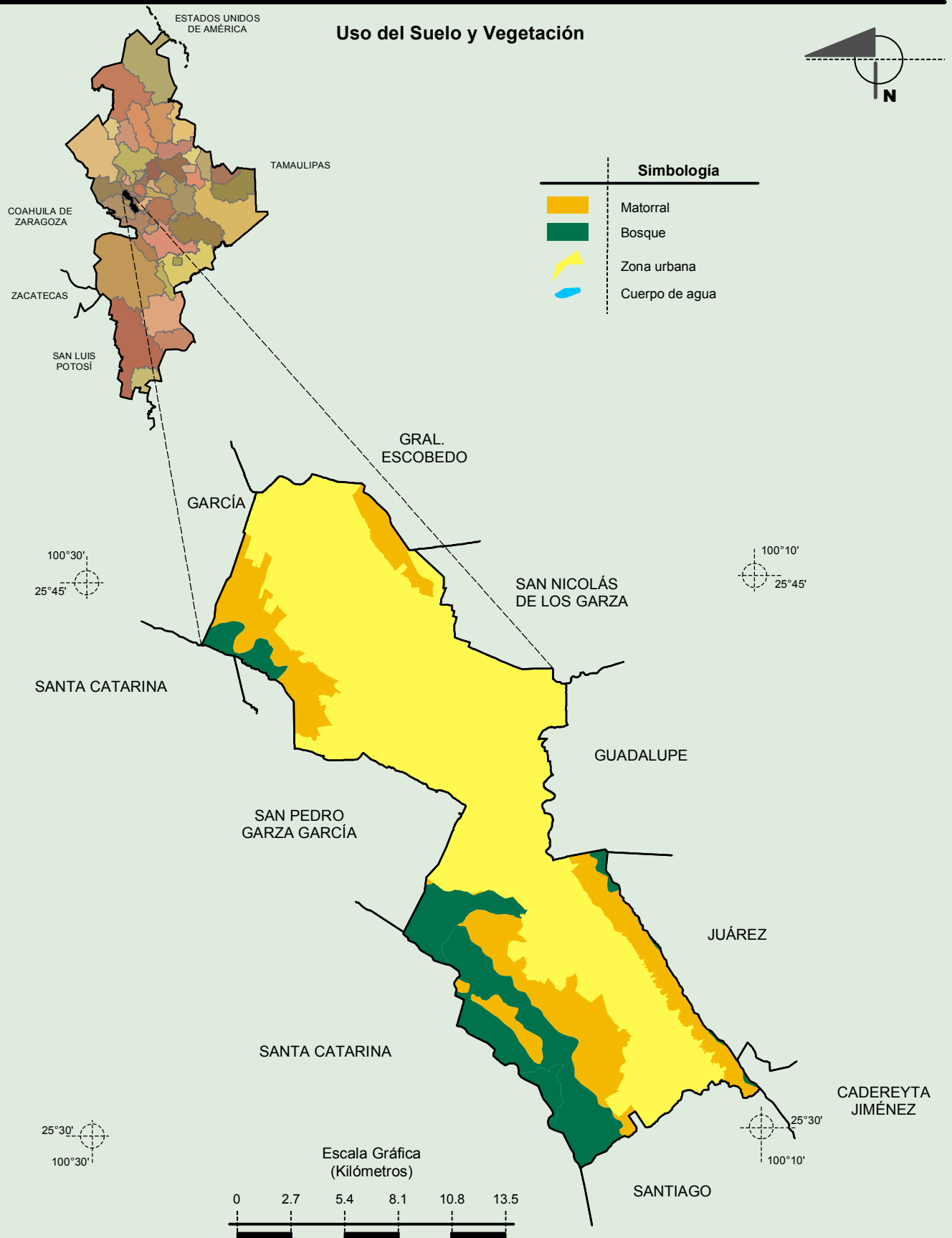


Fuente: INEGI. *Marco Geoestadístico 2010, Versión 4.3*

INEGI. Conjunto de Datos Vectorial Edafológico, Escala 1:250 000, Serie II (Continuo Nacional).

INEGI. Información Topográfica Digital Escala 1:250 000 serie II.

Compendio de información geográfica municipal de los Estados Unidos Mexicanos Monterrey, Nuevo León



Fuente: INEGI. *Marco Geoestadístico 2010, Versión 4.3*

INEGI. Conjunto de Datos Vectoriales de Uso del Suelo y Vegetación Serie III Escala 1:250 000.

INEGI. Información Topográfica Digital Escala 1:250 000 serie II.