



Compendio de información geográfica municipal 2010

Los Ramones

Nuevo León



INSTITUTO NACIONAL
DE ESTADÍSTICA Y GEOGRAFÍA

**Compendio de información geográfica municipal de los
Estados Unidos Mexicanos
Los Ramones, Nuevo León
clave geoestadística 19042**

| | Coordenadas y altitud | Colindancias | Otros datos |
|-----------------------------|--|---|--|
| Ubicación geográfica | Entre los paralelos 25° 22' y 25° 56' de latitud norte; los meridianos 99° 24' y 99° 47' de longitud oeste; altitud entre 100 y 700 m. | Colinda al norte con los municipios de Cerralvo y Los Herreras; al este con el municipio de China; al sur con el municipio de General Terán; al oeste con los municipios de Cadereyta Jiménez, Pesquería y Doctor González. | Ocupa el 2.0% de la superficie del estado. Cuenta con 210 localidades y una población total de 5 359 habitantes http://mapserver.inegi.gob.mx/mgn2k/ ; 25 de abril de 2011. |

| | Provincia | Subprovincia | Sistemas de topoformas |
|--------------------|--|---|---|
| Fisiografía | Llanura Costera del Golfo norte (47%), Grandes Llanuras de Norteamérica (46%) y Sierra Madre Oriental (7%) | Llanuras y Lomeríos (47%), Llanuras de Coahuila y Nuevo León (46%) y Sierras y Llanuras Coahuilenses (7%) | Lomerío con Llanuras (47%), Lomerío de Laderas Tendidas con Llanuras (46%), Bajada con Lomerío (5%) y Sierra Plegada (2%) |

| | Rango de temperatura | Rango de precipitación | Clima |
|--------------|----------------------|------------------------|---|
| Clima | 20 - 24°C | 500 – 800 mm | Semicálido subhúmedo con lluvias escasas todo el año (48%) y Seco muy cálido y cálido (52%) |

| | Periodo | Roca | Sitios de interés |
|-----------------|---|---|-------------------|
| Geología | Cuaternario (53%), Paleógeno (19%), Neógeno (19%), y Cretácico (9%) | Sedimentaria: Lutita-arenisca (19%), conglomerado (19%), lutita (8%) y caliza-lutita (1%) Suelo: aluvial (53%) | Mina |

| | |
|-------------------|--|
| Edafología | Suelo dominante |
| | Vertisol (30.6%), Kastañozem (30.4%), Calcisol (21.2%), Chernozem (8.0%), Leptosol (7.7%), Regosol (1.6%), Fluvisol (0.4%) y No aplicable (0.1%) |

| | Región hidrológica | Cuenca | Subcuenca | Corrientes de agua | Cuerpos de agua |
|--------------------|----------------------|--------------------------|---|--|---|
| Hidrografía | Bravo-Conchos (100%) | R. Bravo-San Juan (100%) | R. Pesquería (61%), R. San Juan (38%) y R. Pílon (1%) | Perennes: R. Pesquería, R. Pílon, R. Ayancual, R. San Juan, R. El Encadenado, R. Tlahualilo y R. Garrapatas Intermitentes: R. Mojarras, R. La Mula, R. El Ebanito, R. El Salado, R. Olveda, R. El Lobo, R. El Salitre, R. Las Flores, R. Los Melones, R. El Mezquite, R. Las Cenizas, R. Cañada Honda, R. Las Potrancas, Arroyo Salado, R. El Chapotito, R. El Colorado, R. Las Ovejas, R. El Fraile y R. Papagayos | P. El Salitre, P. Cenizas y P. El Pílon |

| | | |
|-----------------------------------|--|----------------|
| Uso del suelo y vegetación | Uso del suelo | Vegetación |
| | Agricultura (55.5%) y zona urbana (0.5%) | Matorral (44%) |

| | | |
|-----------------------------------|--|---|
| Uso potencial de la tierra | Agrícola | Pecuario |
| | Para la agricultura mecanizada continua (65%) Para la agricultura manual continua (0.5%) Para la agricultura manual estacional (1.5%) No apta para la agricultura (33%) | Para el establecimiento de praderas cultivadas con maquinaria agrícola (65%) Para el aprovechamiento de la vegetación natural diferente del pastizal (32%) Para el aprovechamiento de la vegetación natural únicamente por el ganado caprino (3%) |

| | |
|--------------------|---|
| Zona urbana | La zona urbana está creciendo sobre suelos y rocas sedimentarias del Cuaternario, en lomeríos; sobre áreas donde originalmente había suelos denominados Kastañozem y Calcisol; tienen clima semiseco muy cálido y cálido, y está creciendo sobre terrenos previamente ocupados por agricultura y mezquitales. |
|--------------------|---|

| | |
|---|--|
| <p>Zonas arqueológicas y monumentos históricos</p> | <p>La barda que rodea la capilla de velación construida a base de sillar y de estilo colonial, se considera un monumento arquitectónico.</p> |
|---|--|

Fuente: www.inafed.gob.mx/wb2/ELOCAL/ELOC_Enciclopedia

| Habla de lengua indígena | Dialecto | Número de personas |
|--------------------------|-------------------|--------------------|
| | Náhuatl, Huasteco | 8 |

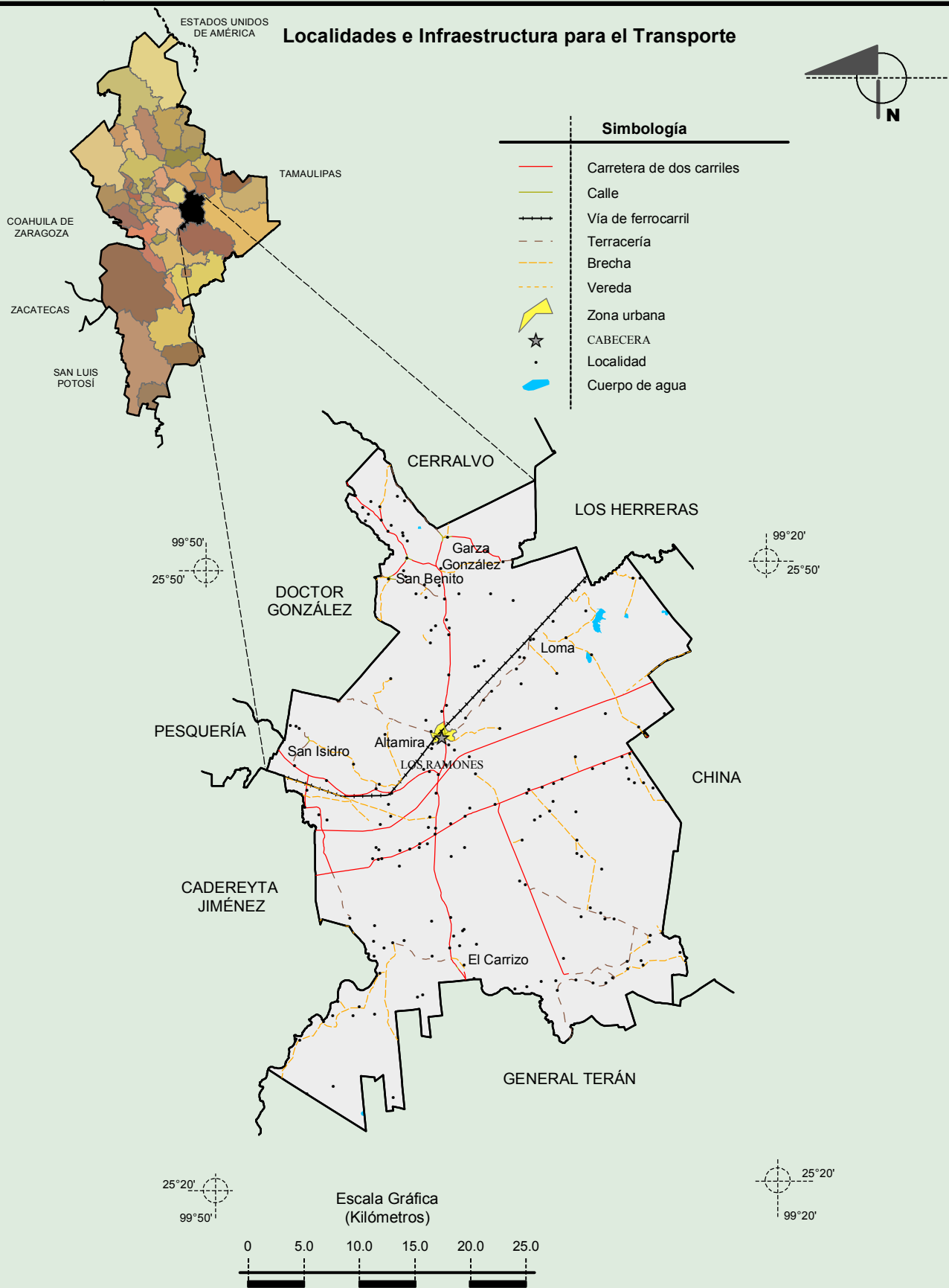
Fuente: INEGI. Nuevo León. II Censo de Población y Vivienda, 2005. Tabulados básicos

| | Artesanías | Gastronomía | Música |
|-------------------------------|----------------------|---|--|
| <p>Cultura popular</p> | <p>No disponible</p> | <p>Las comidas típicas son el cortadillo, cabrito, carne seca, tamales, turcos, empanadas y hojarascas.</p> | <p>El doctor José de Jesús Dávila, médico saltillense describe en su monografía el perfil del habitante de Los Ramones como individuo muy trabajador, muy solidario con su comunidad, pero al mismo tiempo muy festivo. Lo bautizan con música, lo casan con música y lo entierran con música. En efecto, el municipio de Los Ramones, que tiene por emblema el acordeón, es famoso por el aporte norestense a la música, en especial a la música contry o México - Texana. Algunos autores llaman canto ladino a las baladas y corridos profanos de esta región. Existe un pieza de música muy interesante, un Paso Doble llamado Los Ramones cuyo autor es el profesor José María Barrientos, quien lo regaló a este municipio a propósito de su fundación. La orquesta municipal dirigida por don Pancho Mattus, la tocaba como introducción. El acordeonista don Cruz Cantú prefería La Polka Los Jacalitos o De</p> |

| | | | |
|--|--|--|------------------|
| | | | Ramones a Terán. |
|--|--|--|------------------|

Fuente: www.inafed.gob.mx/wb2/ELOCAL/ELOC_Enciclopedia

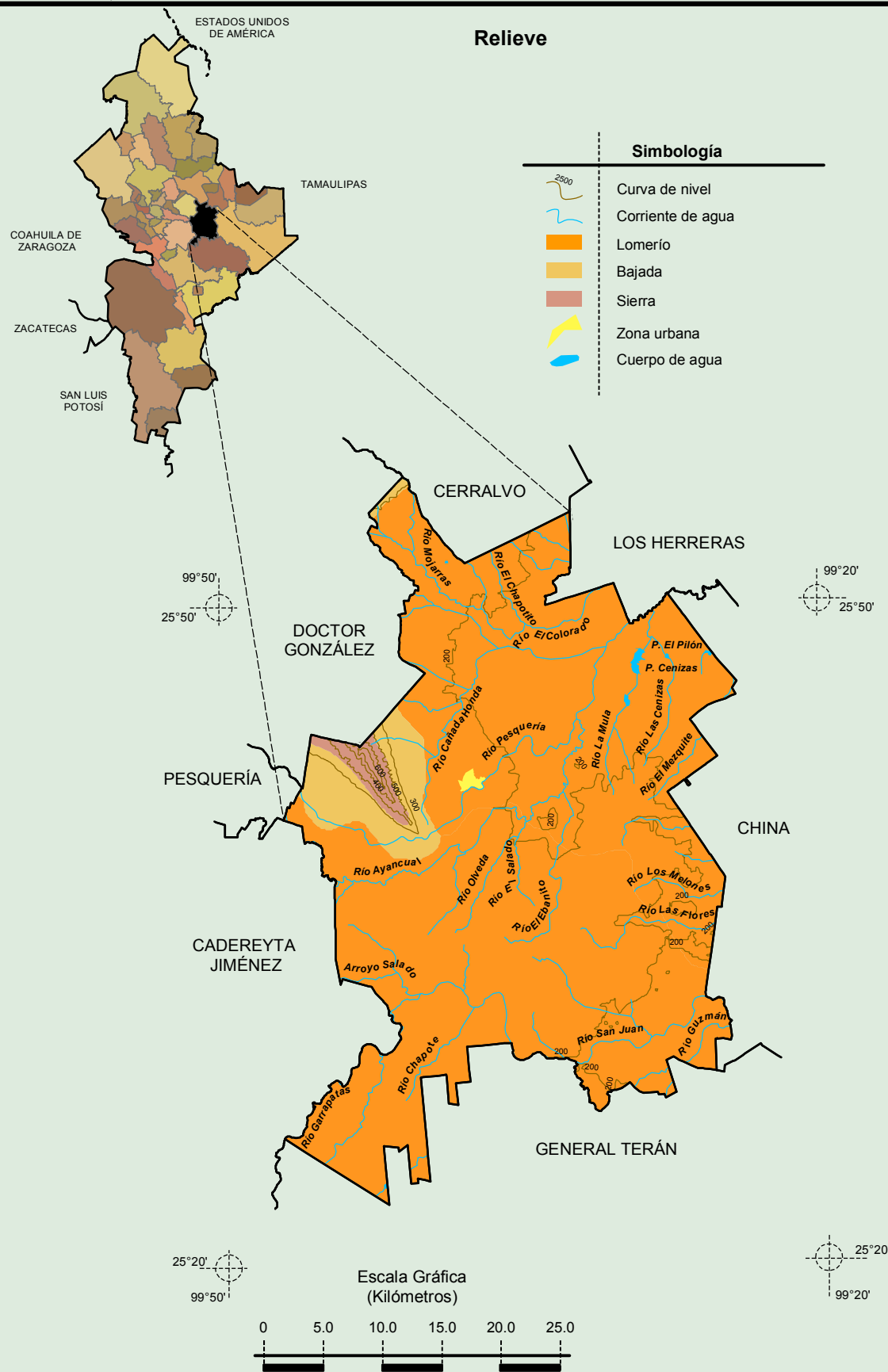
**Compendio de información geográfica municipal de los Estados Unidos Mexicanos
Los Ramones, Nuevo León**



Fuente: INEGI. *Marco Geoestadístico 2010, Versión 4.3*
INEGI. Información Topográfica Digital Escala 1:250 000 serie III.

Compendio de información geográfica municipal de los Estados Unidos Mexicanos

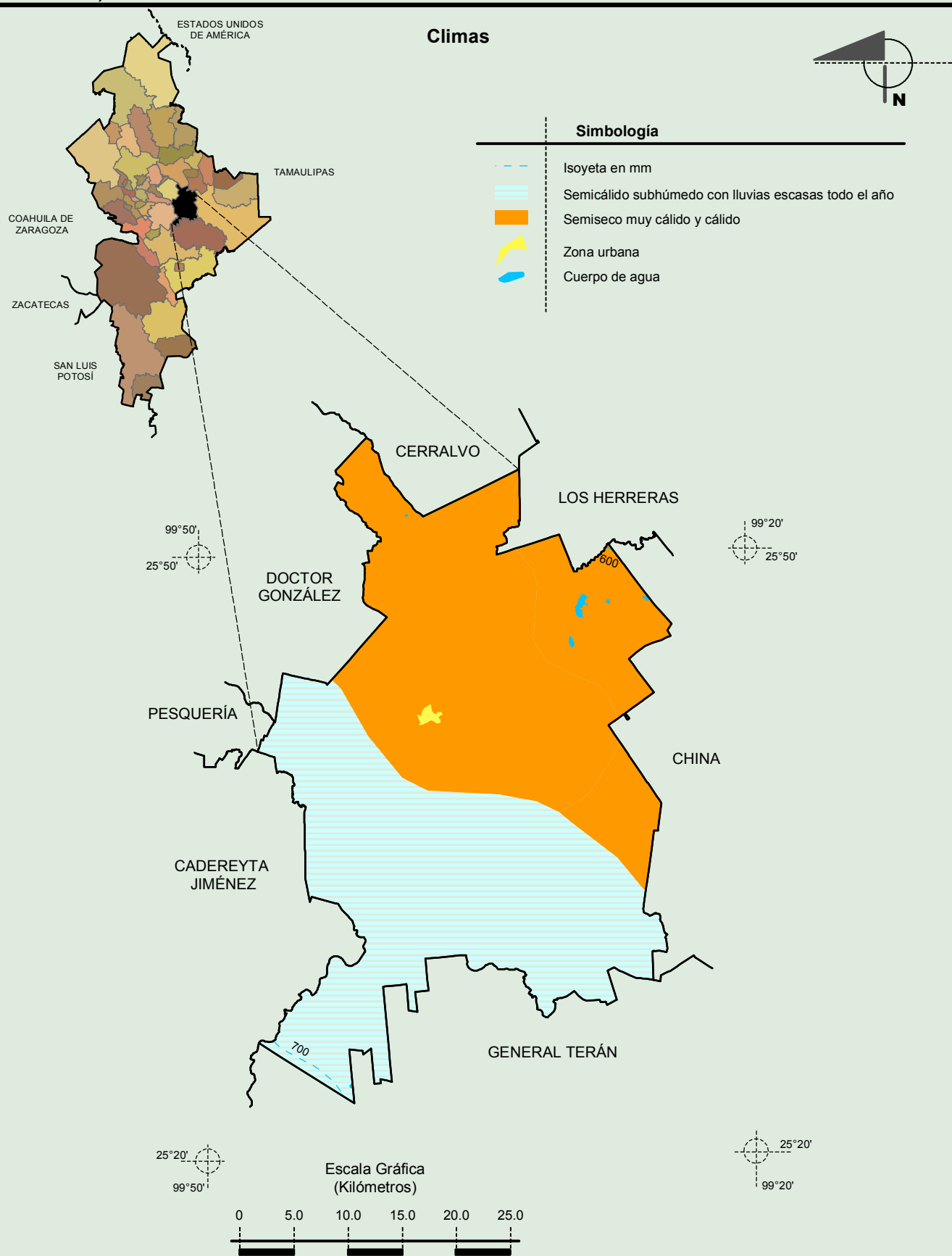
Los Ramones, Nuevo León



INEGI. Compendio de información geográfica municipal 2010. Los Ramones, Nuevo León. 2010

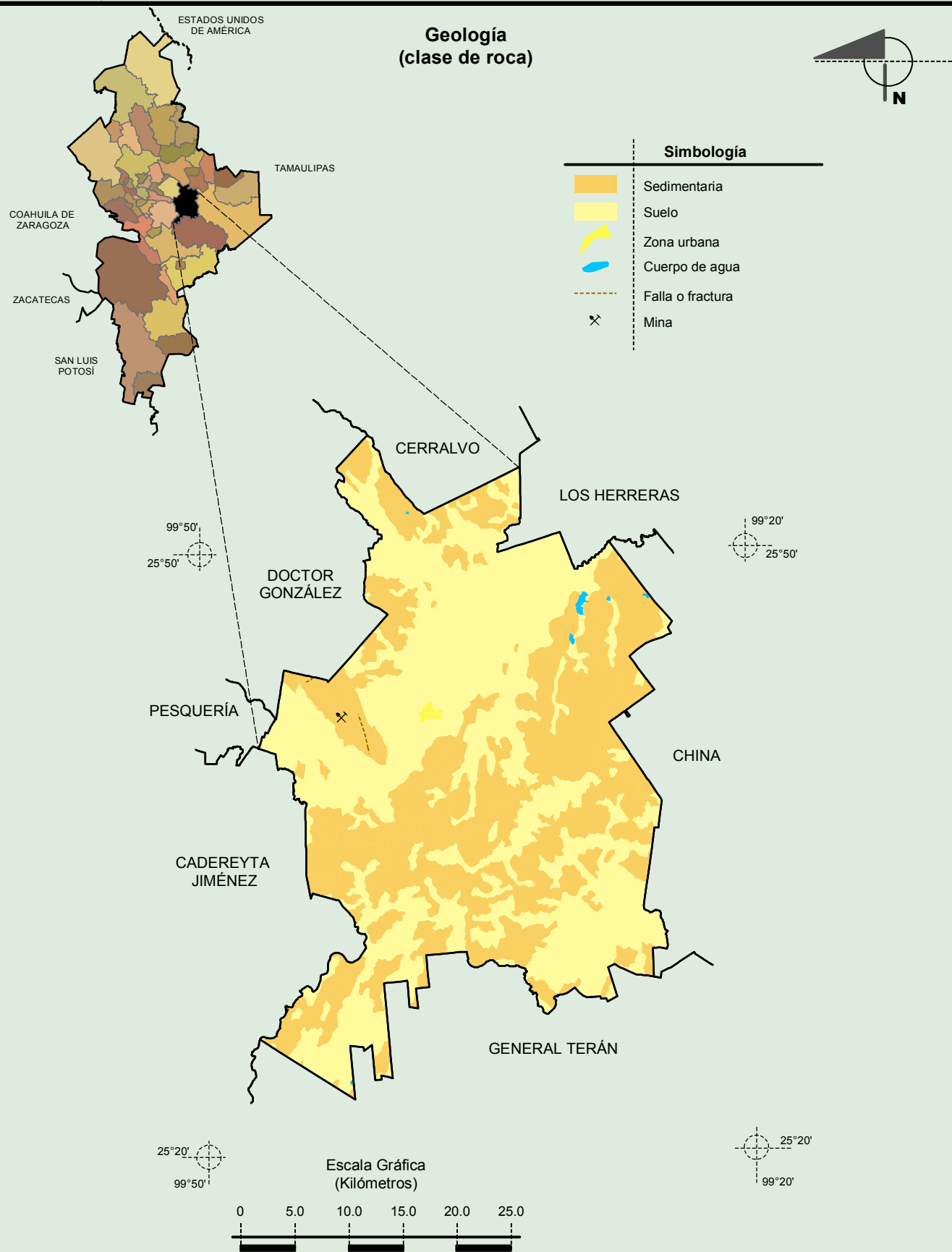
Fuente: INEGI. *Marco Geoestadístico 2010, Versión 4.3*
 INEGI. Continuo Nacional del Conjunto de Datos Geográficos de la Carta Fisiográfica 1:1 000 000, serie I.
 INEGI. Información Topográfica Digital Escala 1:250 000 serie II.
 INEGI-CONAGUA. 2007. Mapa de la Red Hidrográfica Digital de México escala 1:250 000. México.

Compendio de información geográfica municipal de los Estados Unidos Mexicanos
Los Ramones, Nuevo León



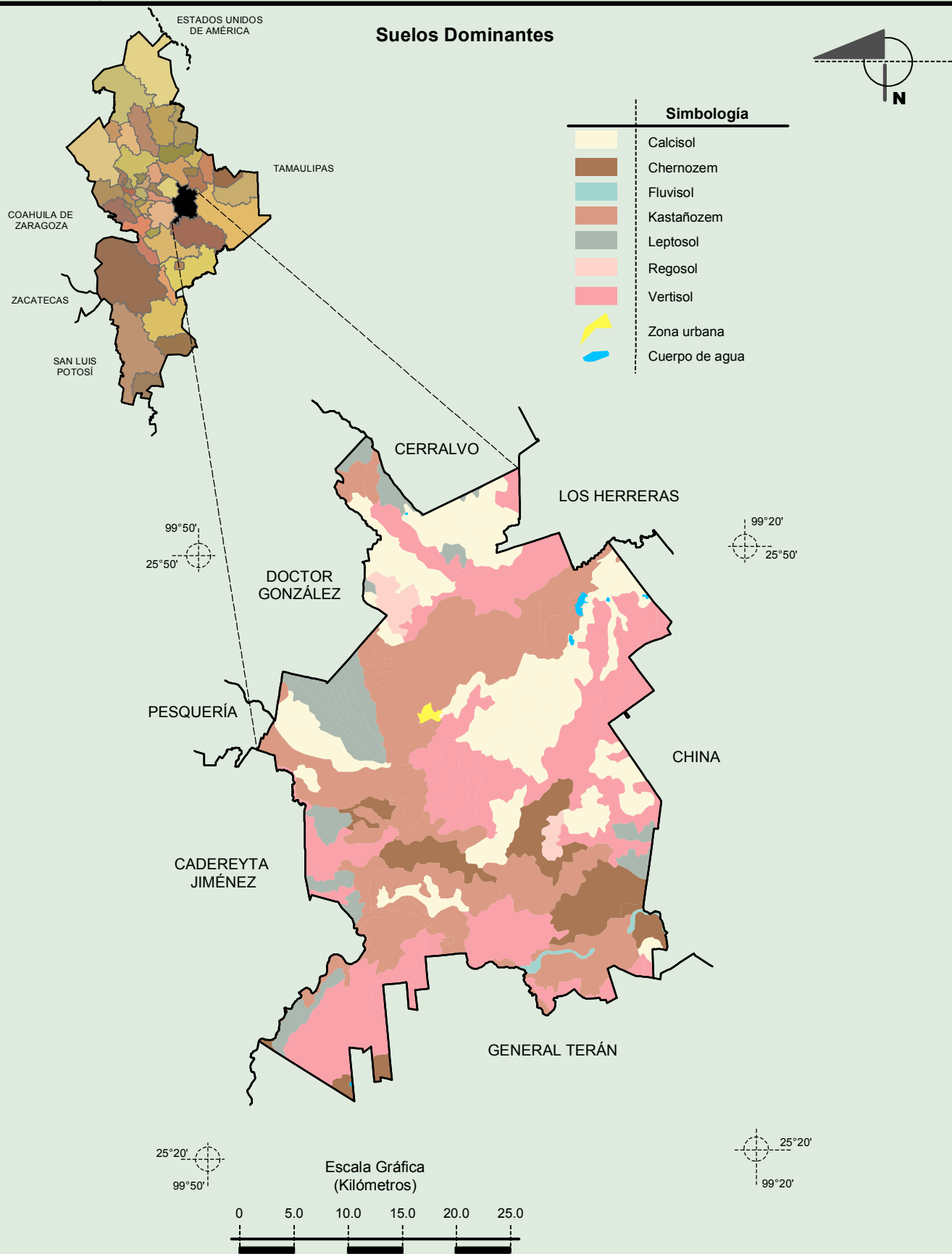
Fuente: INEGI. *Marco Geoestadístico 2010, Versión 4.3*
 INEGI. Continuo Nacional del Conjunto de Datos Geográficos de las Cartas de Climas, Precipitación Total Anual y Temperatura Media Anual 1:1 000 000.

**Compendio de información geográfica municipal de los Estados Unidos Mexicanos
Los Ramones, Nuevo León**



Fuente: INEGI. *Marco Geoestadístico 2010, Versión 4.3*
 INEGI. Continuo Nacional del Conjunto de Datos Geográficos de la Carta Geológica 1:250 000, serie I.
 INEGI. Información Topográfica Digital Escala 1:250 000 serie II.

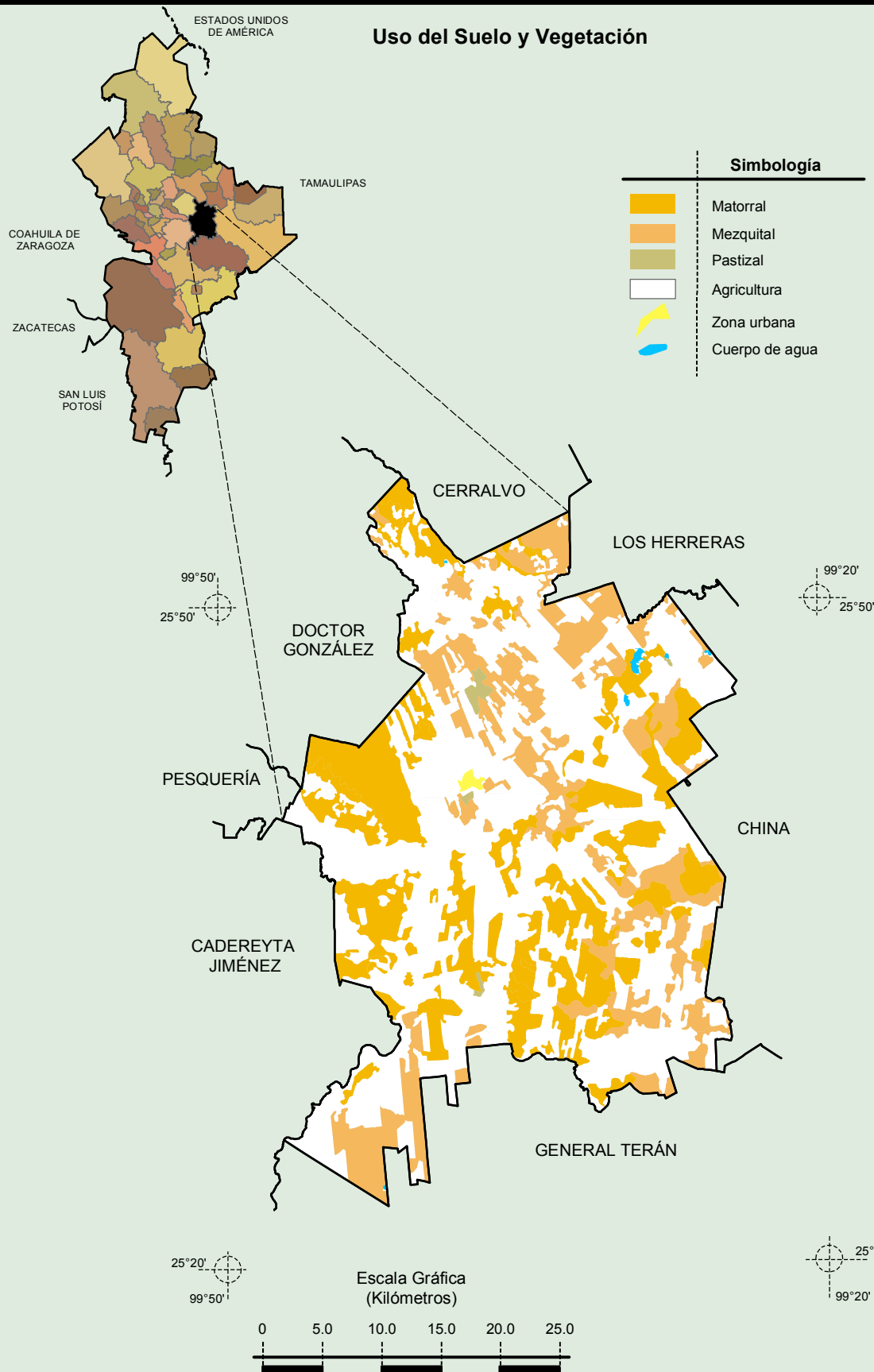
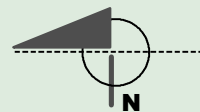
Compendio de información geográfica municipal de los Estados Unidos Mexicanos
Los Ramones, Nuevo León



Fuente: INEGI. *Marco Geoestadístico 2010, Versión 4.3*
 INEGI. Conjunto de Datos Vectorial Edafológico, Escala 1:250 000, Serie II (Continuo Nacional).
 INEGI. Información Topográfica Digital Escala 1:250 000 serie II.

**Compendio de información geográfica municipal de los Estados Unidos Mexicanos
Los Ramones, Nuevo León**

Uso del Suelo y Vegetación



INEGI. Compendio de información geográfica municipal 2010. Los Ramones, Nuevo León. 2010

Fuente: INEGI. *Marco Geoestadístico 2010, Versión 4.3*

INEGI. Conjunto de Datos Vectoriales de Uso del Suelo y Vegetación Serie III Escala 1:250 000.

INEGI. Información Topográfica Digital Escala 1:250 000 serie II.