

Instituto Nacional de Estadística y Geografía



Compendio de información geográfica municipal 2010

Rayones

Nuevo León



INSTITUTO NACIONAL
DE ESTADÍSTICA Y GEOGRAFÍA

**Compendio de información geográfica municipal de los
Estados Unidos Mexicanos
Rayones, Nuevo León
clave geoestadística 19043**

Ubicación geográfica	Coordenadas y altitud	Colindancias	Otros datos
	Entre los paralelos 24° 53' y 25° 16' de latitud norte; los meridianos 99° 56' y 100° 20' de longitud oeste; altitud entre 600 y 3 200 m.	Colinda al norte con el estado de Coahuila de Zaragoza y el municipio de Santiago; al este con los municipios de Santiago y Montemorelos; al sur con los municipios de Linares, Iturbide y Galeana; al oeste con el municipio de Galeana.	Ocupa el 1.0% de la superficie del estado. Cuenta con 110 localidades y una población total de 2 628 habitantes http://mapserver.inegi.gob.mx/mgn2k/ ; 25 de abril de 2011.

Fisiografía	Provincia	Subprovincia	Sistemas de topoformas
	Sierra Madre Oriental (100%)	Gran Sierra Plegada (100%)	Sierra Plegada-Flexionada (64%) y Sierra Plegada (36%)

Clima	Rango de temperatura	Rango de precipitación	Clima
	12 - 22°C	300 – 800 mm	Semiseco semicálido (45%), Seco semicálido (23%), Semiseco templado (19%), Templado subhúmedo con lluvias en verano, de humedad media (12%), Templado subhúmedo con lluvias en verano, de menor humedad (0.9) y Semicálido subhúmedo con lluvias en verano, de menor humedad (0.1%)

Geología	Periodo	Roca	Sitios de interés
	Cretácico (79%), Cuaternario (12%), Jurásico (8%) y Neógeno (0.6%)	Sedimentaria: Caliza (38%), caliza-lutita (29%), lutita (15%), conglomerado (9%), caliza-yeso (4%), lutita-arenisca (1.8%) y yeso	No disponible

		(0.2%) Suelo: aluvial (3%)Suelo: Aluvial (53.7%)	
--	--	--	--

Edafología	Suelo dominante
	Leptosol (70.0%), Phaeozem (25.2%), Regosol (3.4%), Fluvisol (1.3%) y Luvisol (0.1%)

	Región hidrológica	Cuenca	Subcuenca	Corrientes de agua	Cuerpos de agua
Hidrografía	Bravo-Conchos (91%) y San Fernando-Soto la Marina (9%)	R. Bravo-San Juan (91%) y R. San Fernando (9%)	R. Pílon (89%), R. Potosí (9%) y R. Ramos (2%)	Perennes: R. Pílon, R. Casillas y R. Potosí Intermitentes: R. La Chicharra, R. Juquialanes y R. San Juan	No disponible

Uso del suelo y vegetación	Uso del suelo	Vegetación
	Agricultura (4%)	Matorral (55%), bosque (40%) y pastizal (1%)

Uso potencial de la tierra	Agrícola	Pecuario
	No apta para la agricultura (100%)	Para el aprovechamiento de la vegetación natural únicamente por el ganado caprino (100%)

Zona urbana	La zona urbana está creciendo sobre suelos y rocas sedimentarias del Cuaternario, en sierras; sobre áreas donde originalmente había suelo denominado Phaeozem; tienen clima seco semicálido, y está creciendo sobre terrenos previamente ocupados por agricultura y matorrales.
--------------------	---

Zonas arqueológicas y monumentos históricos	Como homenaje al famoso Pintor Pablo O'Higgins y para conmemorar el primer aniversario de su muerte, los pintores Armando Ortega Orozco, Silvia Tinoco y Daniel Hernández, realizaron en la parte frontal del local que ocupa el Auditorio Municipal un mural que lleva por nombre "Canto de Vida y Esperanza de Rayones", así como también en el municipio se encuentra el busto de don Benito Juárez, en la plaza principal. El monumento arquitectónico más importante es la iglesia de San Miguel de Tasajal.
--	---

Fuente: www.inafed.gob.mx/wb2/ELOCAL/ELOC_Enciclopedia

Hablantes de lengua indígena	Dialecto	Número de personas
	Náhuatl, Mixe	8

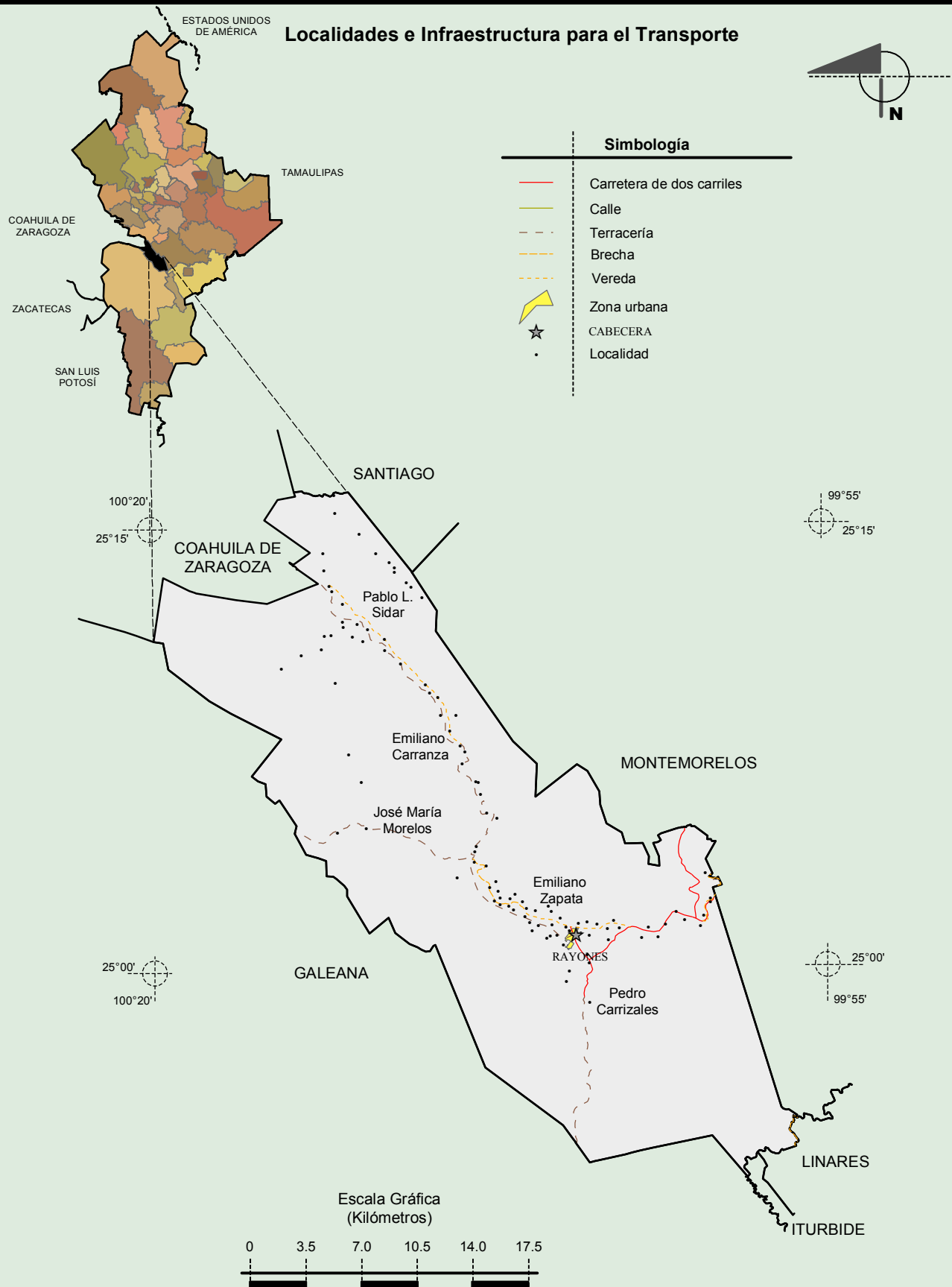
Fuente: INEGI. Nuevo León. II Censo de Población y Vivienda, 2005. Tabulados básicos

Cultura popular	Artesanías	Gastronomía	Música
	No disponible	Entre los platillos que componen la gastronomía en este municipio se encuentran: el cabrito, machacado, cortadillo de res, puchero, asado de puerco, tamales y barbacoa. En cuanto a dulces se elaboran con pasas de higo, durazno y membrillo, así como orejones de calabaza tierna y seca.	No disponible

Fuente: www.inafed.gob.mx/wb2/ELOCAL/ELOC_Enciclopedia

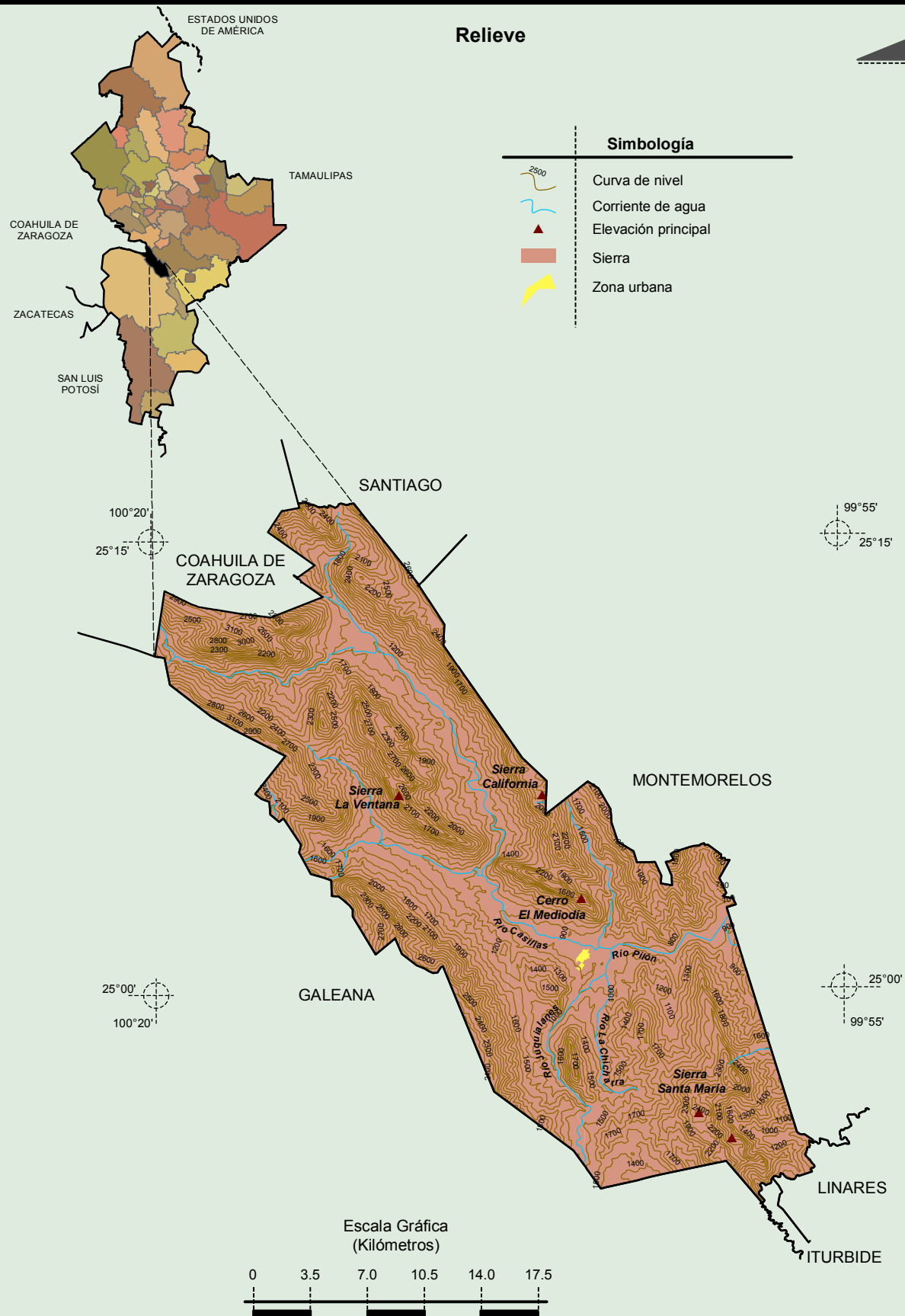
Compendio de información geográfica municipal de los Estados Unidos Mexicanos

Rayones, Nuevo León



Fuente: INEGI. *Marco Geoestadístico Municipal 2005, versión 3.1.*
 INEGI. Información Topográfica Digital Escala 1:250 000 serie III.

Compendio de información geográfica municipal de los Estados Unidos Mexicanos
Rayones, Nuevo León



Fuente: INEGI. Marco Geoestadístico 2010, Versión 4.3

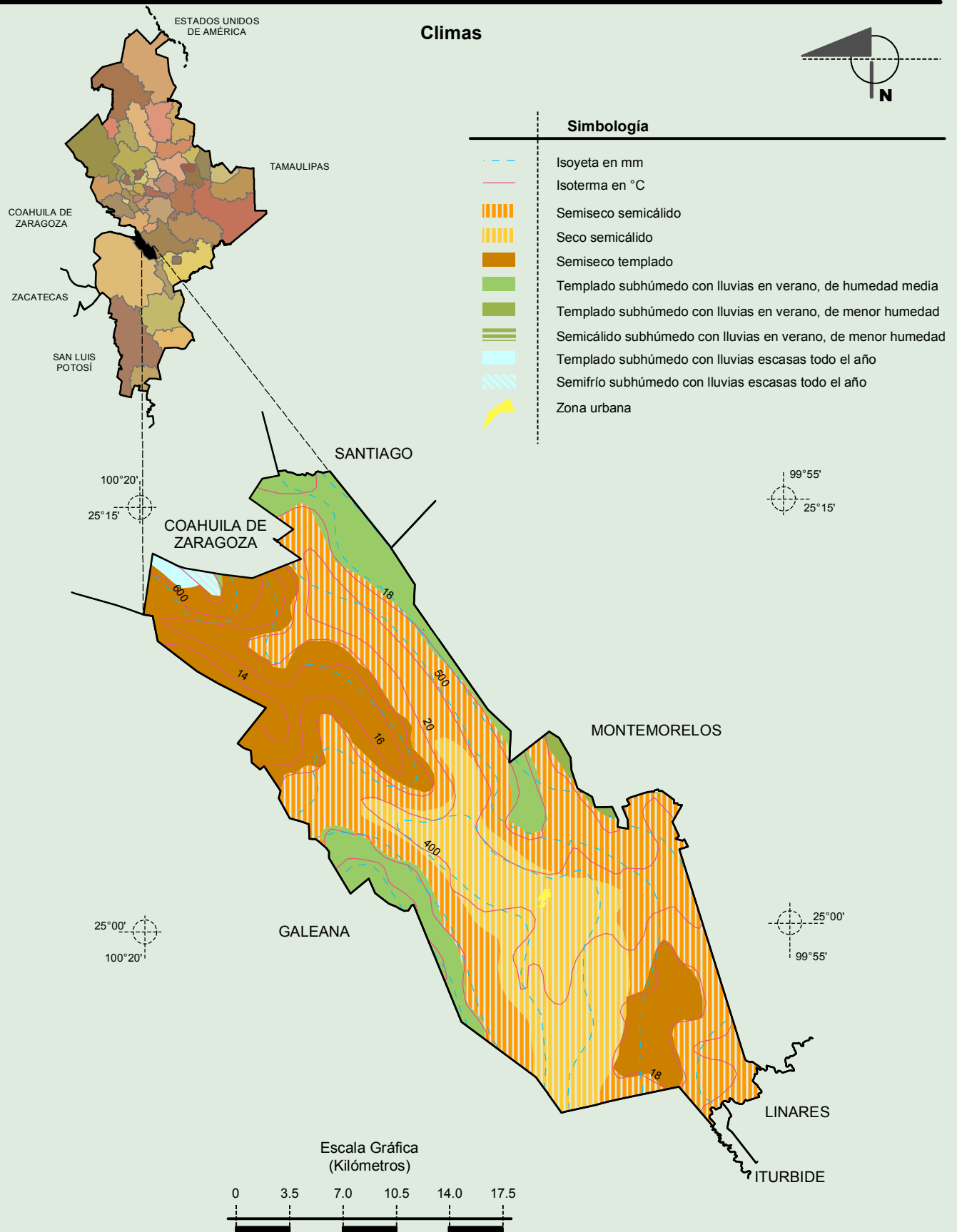
INEGI. Continuo Nacional del Conjunto de Datos Geográficos de la Carta Fisiográfica 1:1 000 000, serie I.

INEGI. Información Topográfica Digital Escala 1:250 000 serie II.

INEGI-CONAGUA. 2007. Mapa de la Red Hidrográfica Digital de México escala 1:250 000. México.

Compendio de información geográfica municipal de los Estados Unidos Mexicanos

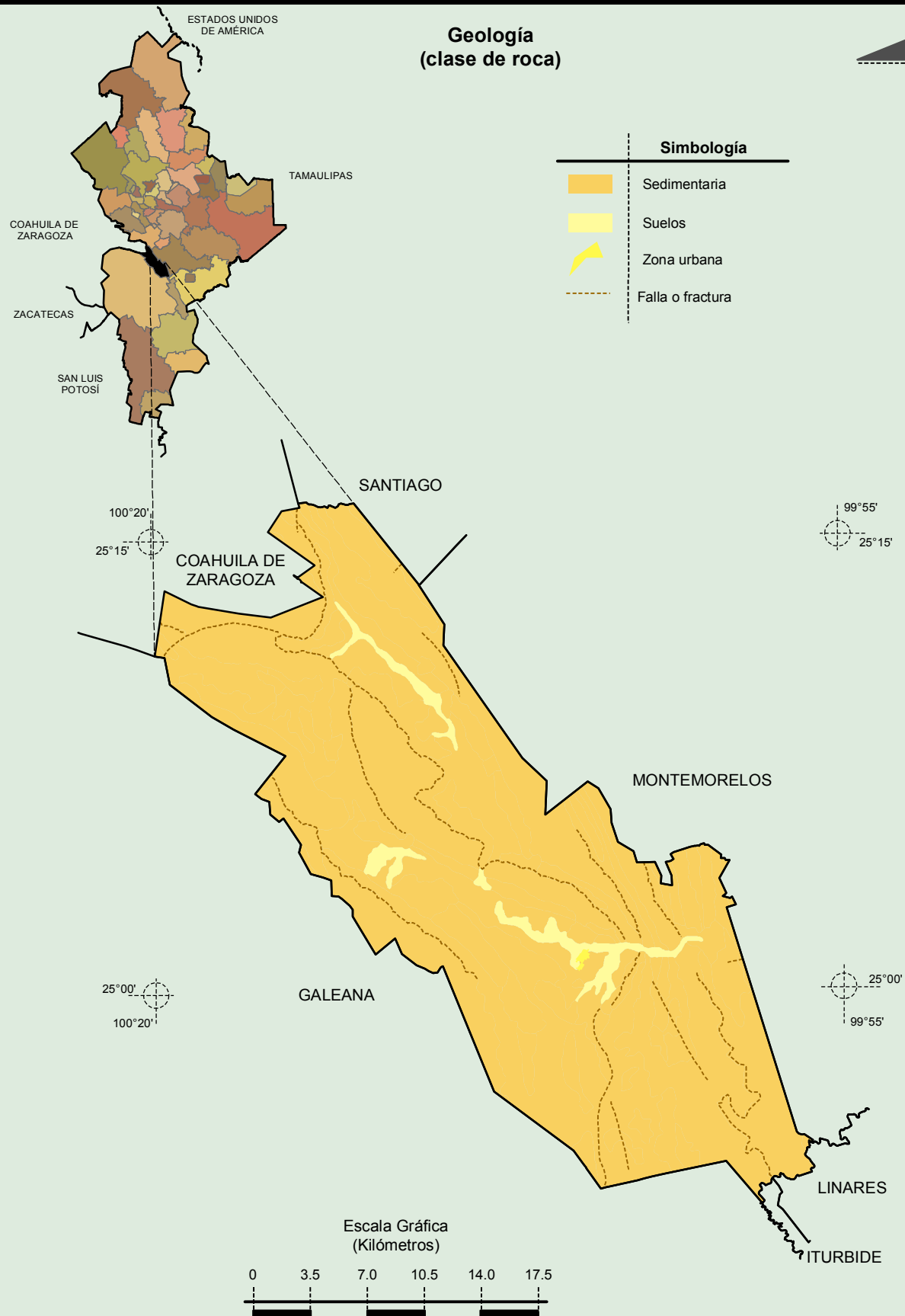
Rayones, Nuevo León



Fuente: INEGI. Marco Geoestadístico 2010, Versión 4.3

INEGI. Continuo Nacional del Conjunto de Datos Geográficos de las Cartas de Climas, Precipitación Total Anual y Temperatura Media Anual 1:1 000 000.

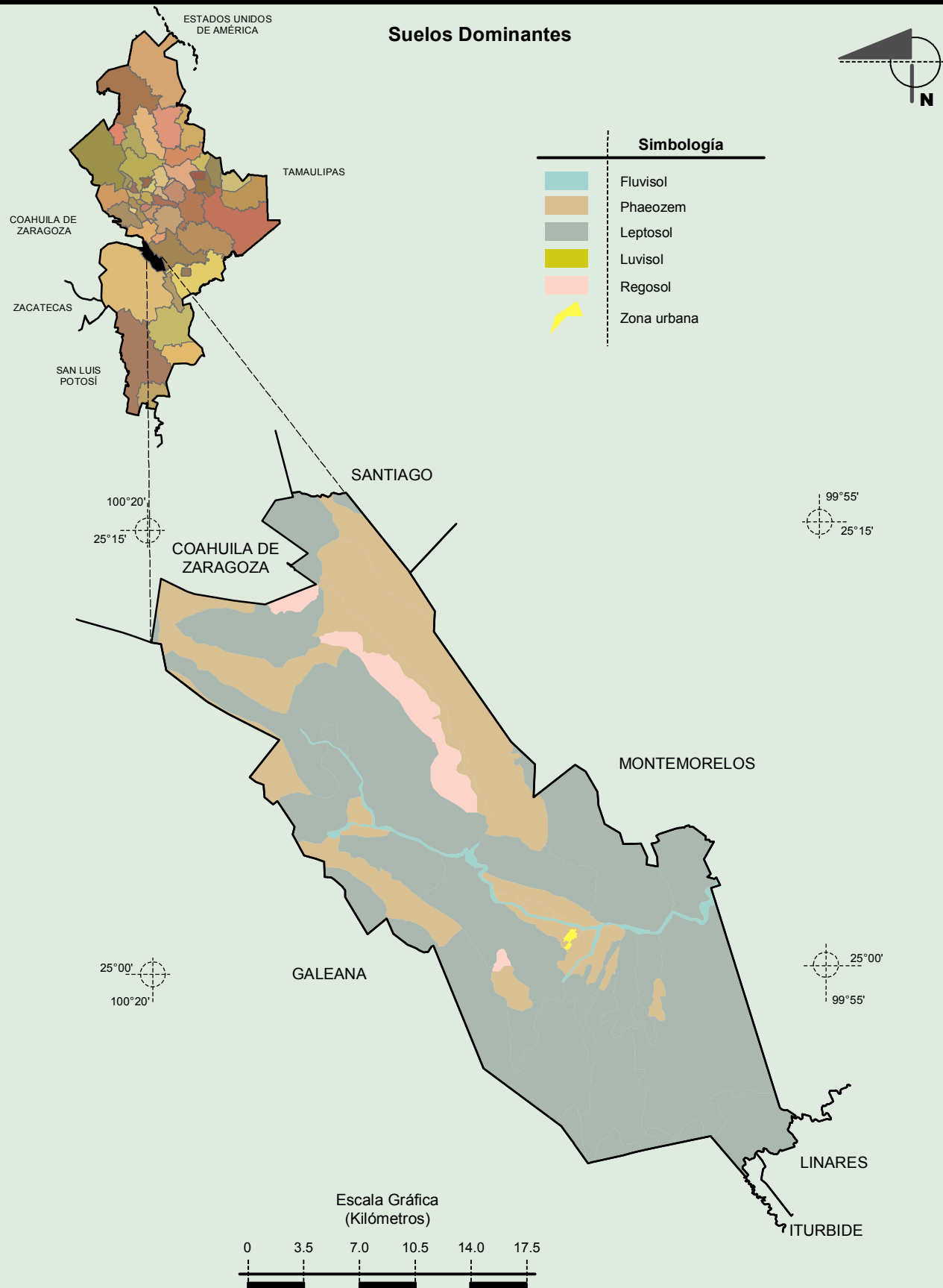
Compendio de información geográfica municipal de los Estados Unidos Mexicanos
Rayones, Nuevo León



Fuente: INEGI. *Marco Geoestadístico 2010, Versión 4.3*
 INEGI. Continuo Nacional del Conjunto de Datos Geográficos de la Carta Geológica 1:250 000, serie I.
 INEGI. Información Topográfica Digital Escala 1:250 000 serie II.

Compendio de información geográfica municipal de los Estados Unidos Mexicanos

Rayones, Nuevo León

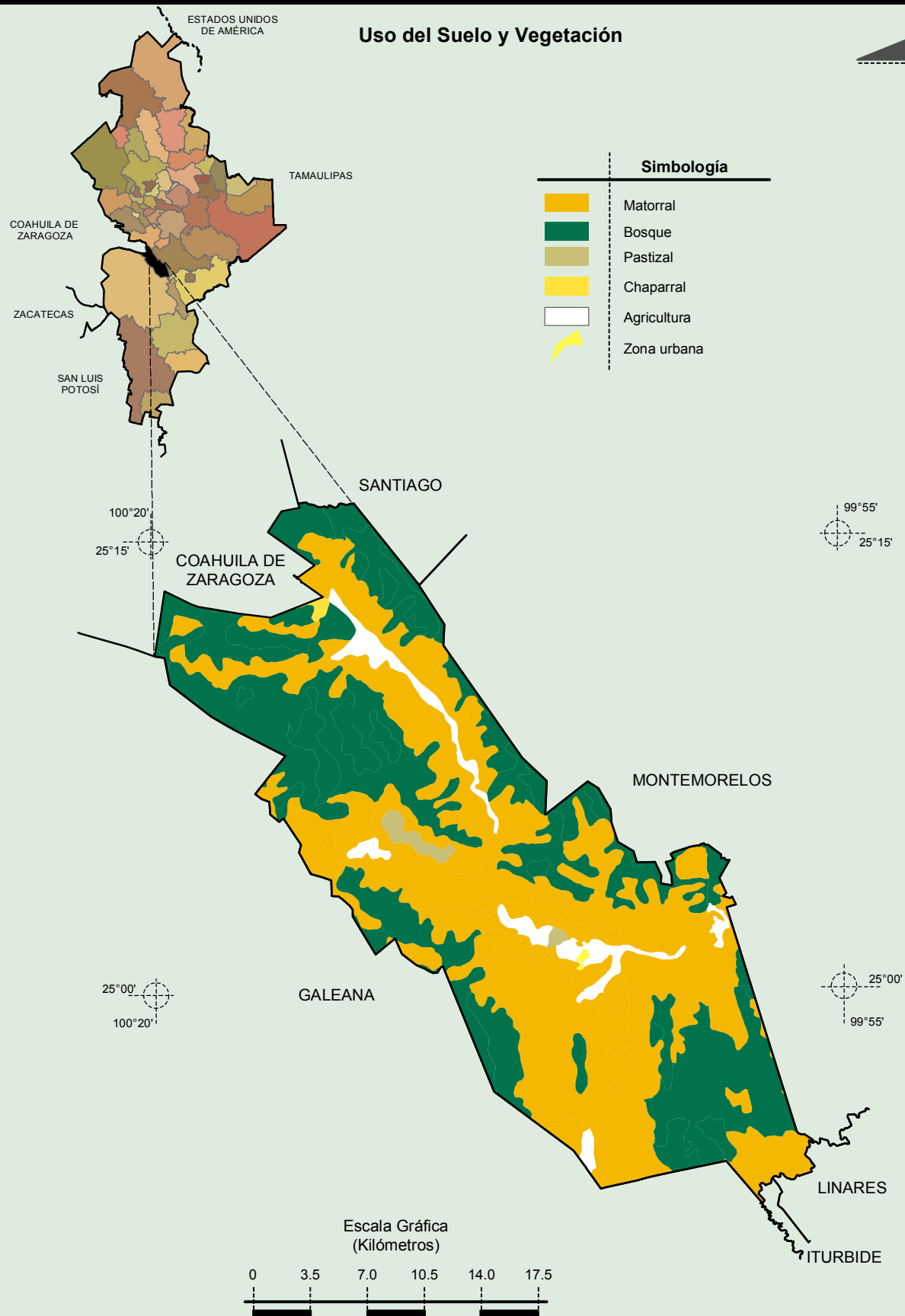


Fuente: INEGI. *Marco Geoestadístico 2010, Versión 4.3*

INEGI. Conjunto de Datos Vectorial Edafológico, Escala 1:250 000, Serie II (Continuo Nacional).

INEGI. Información Topográfica Digital Escala 1:250 000 serie II.

Compendio de información geográfica municipal de los Estados Unidos Mexicanos
Rayones, Nuevo León



Fuente: INEGI. *Marco Geoestadístico 2010, Versión 4.3*

INEGI. Conjunto de Datos Vectoriales de Uso del Suelo y Vegetación Serie III Escala 1:250 000.

INEGI. Información Topográfica Digital Escala 1:250 000 serie II.