

Instituto Nacional de Estadística y Geografía



Compendio de información geográfica municipal 2010

Sabinas Hidalgo

Nuevo León



INSTITUTO NACIONAL
DE ESTADÍSTICA Y GEOGRAFÍA

**Compendio de información geográfica municipal de los
Estados Unidos Mexicanos
Sabinas Hidalgo, Nuevo León
clave geoestadística 19044**

Ubicación geográfica	Coordenadas y altitud	Colindancias	Otros datos
	Entre los paralelos 26° 14' y 26° 55' de latitud norte; los meridianos 99° 55' y 100° 22' de longitud oeste; altitud entre 200 y 1 400 m.	Colinda al norte con el municipio de Lampazos De Naranjo; al este con los municipios de Vallecillo y Agualeguas; al sur con los municipios de Agualeguas y Salinas Victoria; al oeste con los municipios de Villaldama y Lampazos de Naranjo.	Ocupa el 2.4% de la superficie del estado Cuenta con 257 localidades y una población total de 34 671 habitantes http://mapserver.inegi.gob.mx/mgn2k/ ; 25 de abril de 2011.

Fisiografía	Provincia	Subprovincia	Sistemas de topoformas
	Sierra Madre Oriental (55%) y Grandes Llanuras de Norteamérica (45%)	Sierras y Llanuras Coahuilenses (55%) y Llanuras de Coahuila y Nuevo León (45%)	Lomerío de Laderas Tendidas con Llanuras (45%), Bajada con Lomerío (25%), Sierra Plegada (12%), Lomerío con Bajadas (10%), Bajada Típica (5%) y Sierra Compleja (3%)

Clima	Rango de temperatura	Rango de precipitación	Clima
	18 - 24°C	400 – 800 mm	Semiseco muy cálido y cálido (41%), Seco muy cálido y cálido (36%), Semiseco semicálido (18%), Seco semicálido (4%) y Semicálido subhúmedo con lluvias en verano, de menor humedad (1%)

Geología	Periodo	Roca	Sitios de interés
	Cuaternario (46%), Cretácico (35%), Neógeno (17%) y Terciario (2%)	Sedimentaria: Caliza (19%), conglomerado (17%), caliza-lutita (15%) y lutita (0.6%)	Mina

		Ígnea intrusiva: Sienita (2%) y monzonita (0.4%) Suelo: aluvial (46%)	
--	--	--	--

Edafología	Suelo dominante
	Leptosol (49.3%), Kastañozem (20.4%), Luvisol (11.6%), Phaeozem (6.9%), Calcisol (5.7%), Vertisol (2.3%), Fluvisol (1.9%), Chernozem (1.3%), No aplicable (0.5%) y Regosol (0.5%)

	Región hidrológica	Cuenca	Subcuenca	Corrientes de agua	Cuerpos de agua
Hidrografía	Bravo-Conchos (100%)	P. Falcón-R. Salado (72%) y R. Bravo-Sosa (18%)	A. Zacatecas (33%), R. Álamo (28%), R. Salado-Las Tortillas (22%), R. Sabinas Hidalgo (13%), A. Huizache (2%), A. Salado-Anáhuac (1.9%) y A. Chipote (0.1%)	Perennes: R. Los Cavazos y R. Las Nueces Intermitentes: R. El Cantero, R. Sabinas, R. El Puerto, R. El Carrizo, R. La Coma, R. El Salto, R. El León, R. El Jacalito, R. La Rosita, R. La Víbora, R. Los Nogales, R. Lajitas, R. Cruz del Aire, Arroyo Hondo, Arroyo del Tío Ríos, R. Monte Grande, R. Nogales, R. Sombrerete, R. El Cedral, R. Arizméndez, R. Las Potrancas, R. Zacatecas, R. La Pachona, R. Vicareña, R. La Castañeda y R. Tejocote	P. Mariano Escobedo

Uso del suelo y vegetación	Uso del suelo	Vegetación
	Agricultura (38%) y zona urbana (1%)	Matorral (57%), pastizal (2%) y bosque (2%)

Uso potencial de la tierra	Agrícola	Pecuario
	Para la agricultura mecanizada continua (56%) Para la agricultura con tracción animal continua (1%) No apta para la agricultura (43%)	Para el establecimiento de praderas cultivadas con maquinaria agrícola (56%) Para el aprovechamiento de la vegetación natural diferente del pastizal (14%) Para el aprovechamiento de la vegetación natural únicamente por el ganado caprino (30%)

Zona urbana	La zona urbana está creciendo sobre suelos y rocas sedimentarias del Cuaternario, en lomeríos y bajadas; sobre áreas donde originalmente había suelos denominados Leptosol, Luvisol y Calcisol; tienen clima semiseco muy cálido y cálido, y está creciendo sobre terrenos previamente ocupados por agricultura, matorrales y pastizales.
--------------------	---

Zonas arqueológicas y monumentos históricos	Monumento a los Fundadores y a don Benito Juárez. Pinturas Destacan murales de la escuela normal Pablo Livas y del Palacio Municipal; en este último óleo se hace alusión a la fundación del Real Santiago de las Sabinas. Sus autores son Nelly Mascareñas, Ruiz de Serna y Héctor Valdez Mora.
--	--

Fuente: www.inafed.gob.mx/wb2/ELOCAL/ELOC_Enciclopedia

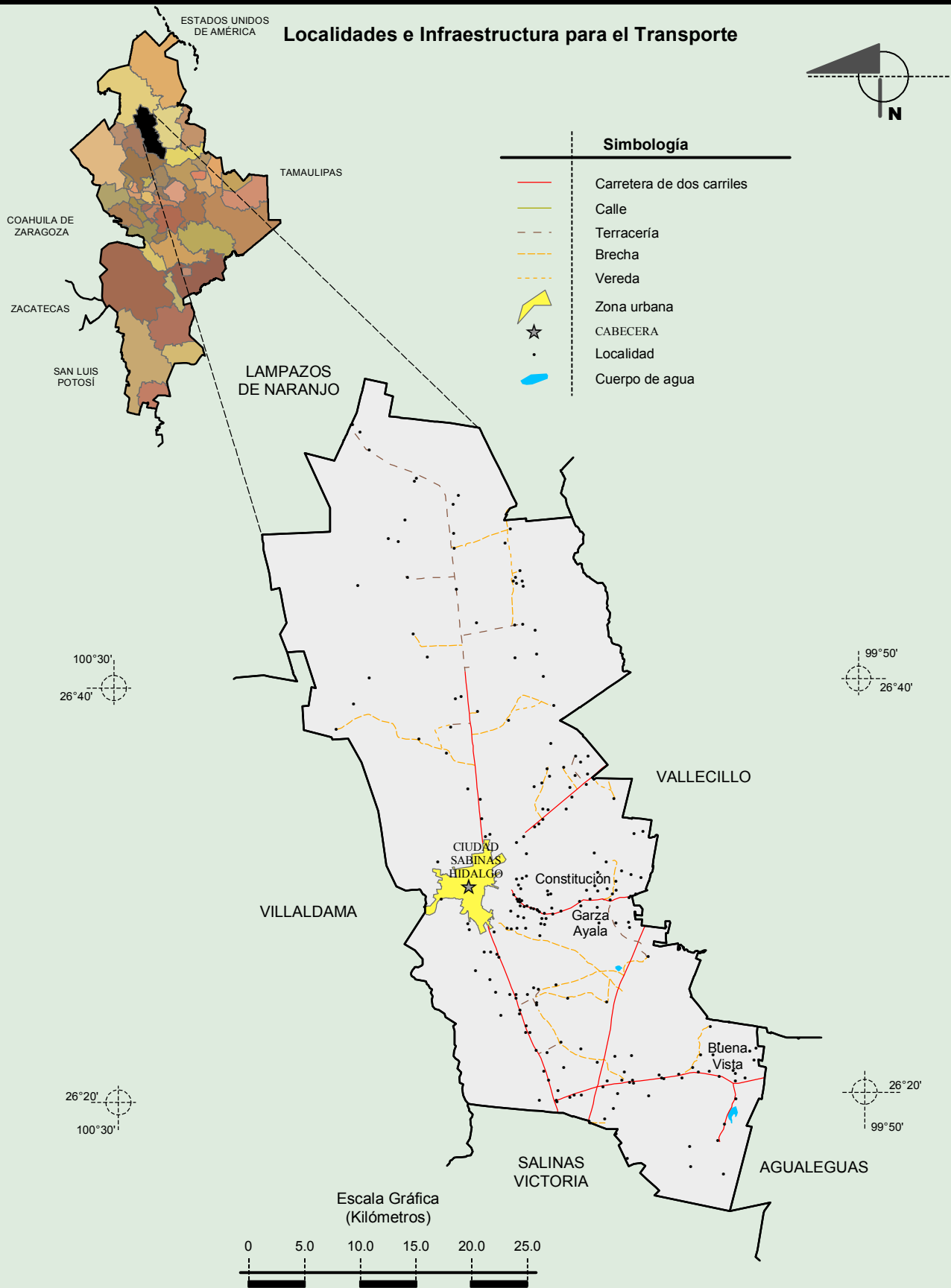
Habla de lengua indígena	Dialecto	Número de personas
	Náhuatl, Huasteco, Mazahua	59

Fuente: INEGI. Nuevo León. II Censo de Población y Vivienda, 2005. Tabulados básicos

Cultura popular	Artesanías	Gastronomía	Música
	Principalmente se fabrican los artículos de carrizo y las prendas bordadas a mano.	Alimentos Entre los principales alimentos se encuentra el machacado, el cabrito, el pan de huevo y los turcos. Dulces Están elaborados a base de leche, nuez y leche quemada.	No disponible

Fuente: www.inafed.gob.mx/wb2/ELOCAL/ELOC_Enciclopedia

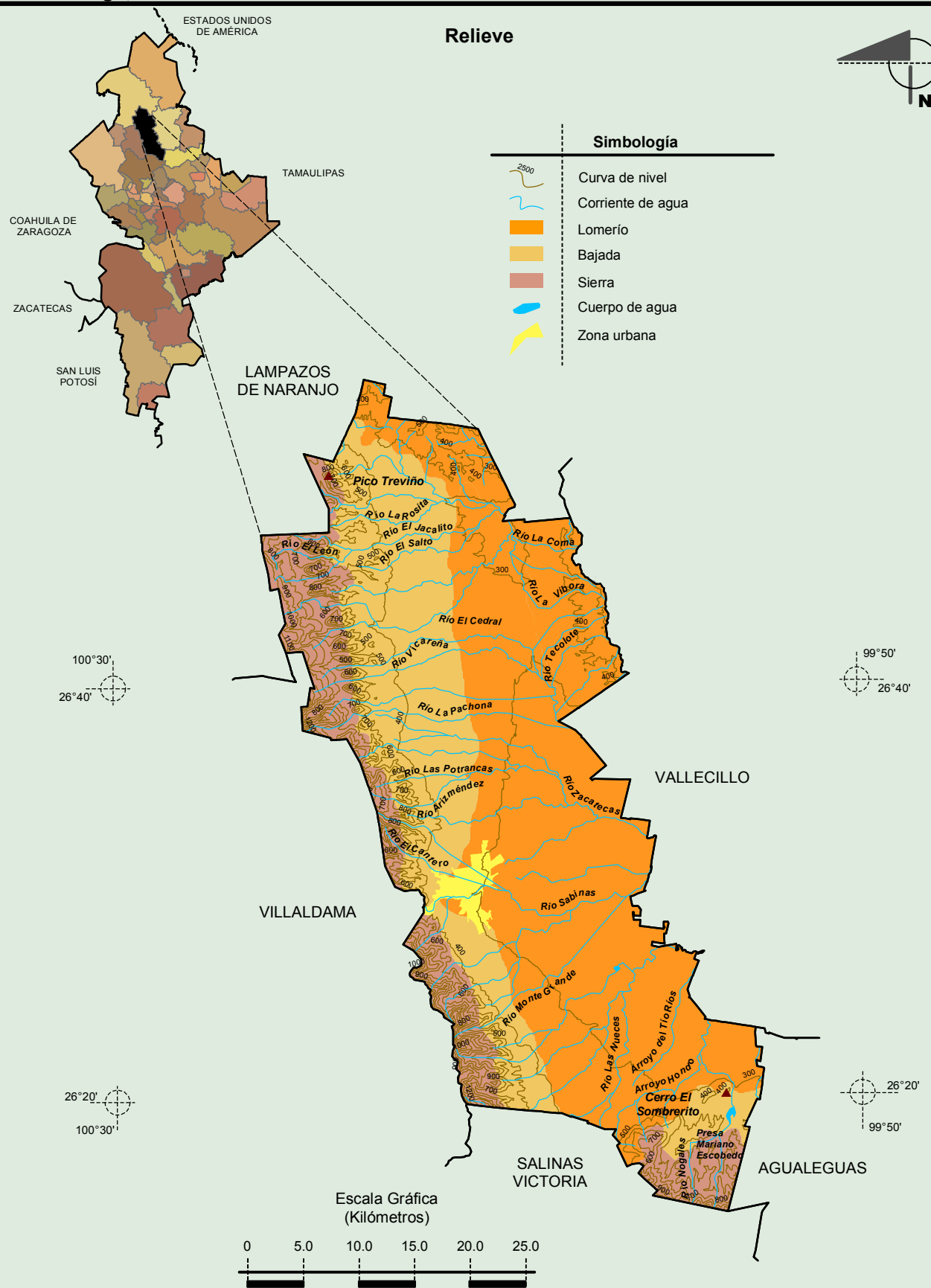
Compendio de información geográfica municipal de los Estados Unidos Mexicanos
Sabinas Hidalgo, Nuevo León



Fuente: INEGI. *Marco Geoestadístico 2010, Versión 4.3*
 INEGI. Información Topográfica Digital Escala 1:250 000 serie II y serie III.

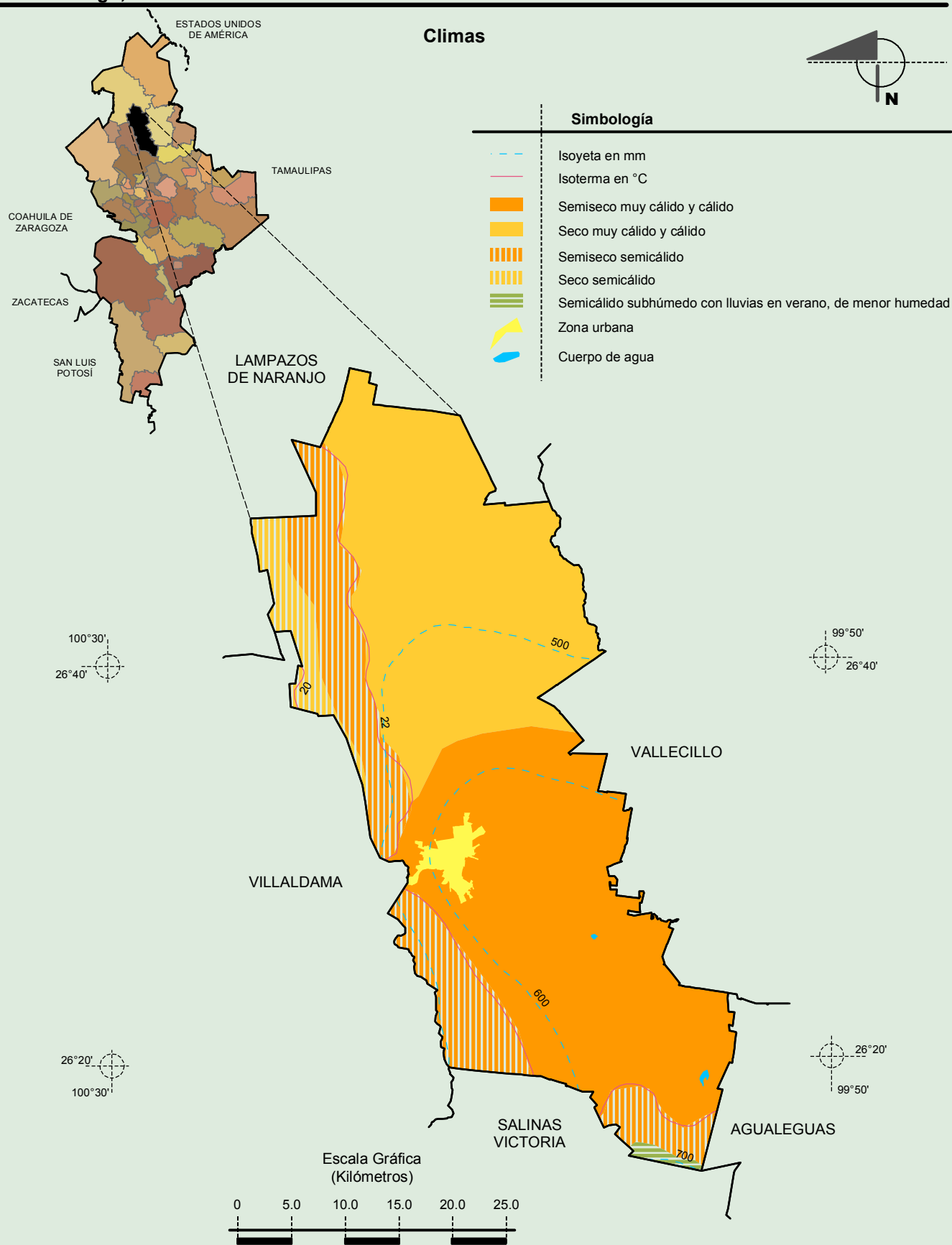
Compendio de información geográfica municipal de los Estados Unidos Mexicanos

Sabinas Hidalgo, Nuevo León



Fuente: INEGI. *Marco Geoestadístico 2010, Versión 4.3*
 INEGI. Continuo Nacional del Conjunto de Datos Geográficos de la Carta Fisiográfica 1:1 000 000, serie I.
 INEGI. Información Topográfica Digital Escala 1:250 000 serie II.
 INEGI-CONAGUA. 2007. Mapa de la Red Hidrográfica Digital de México escala 1:250 000. México.

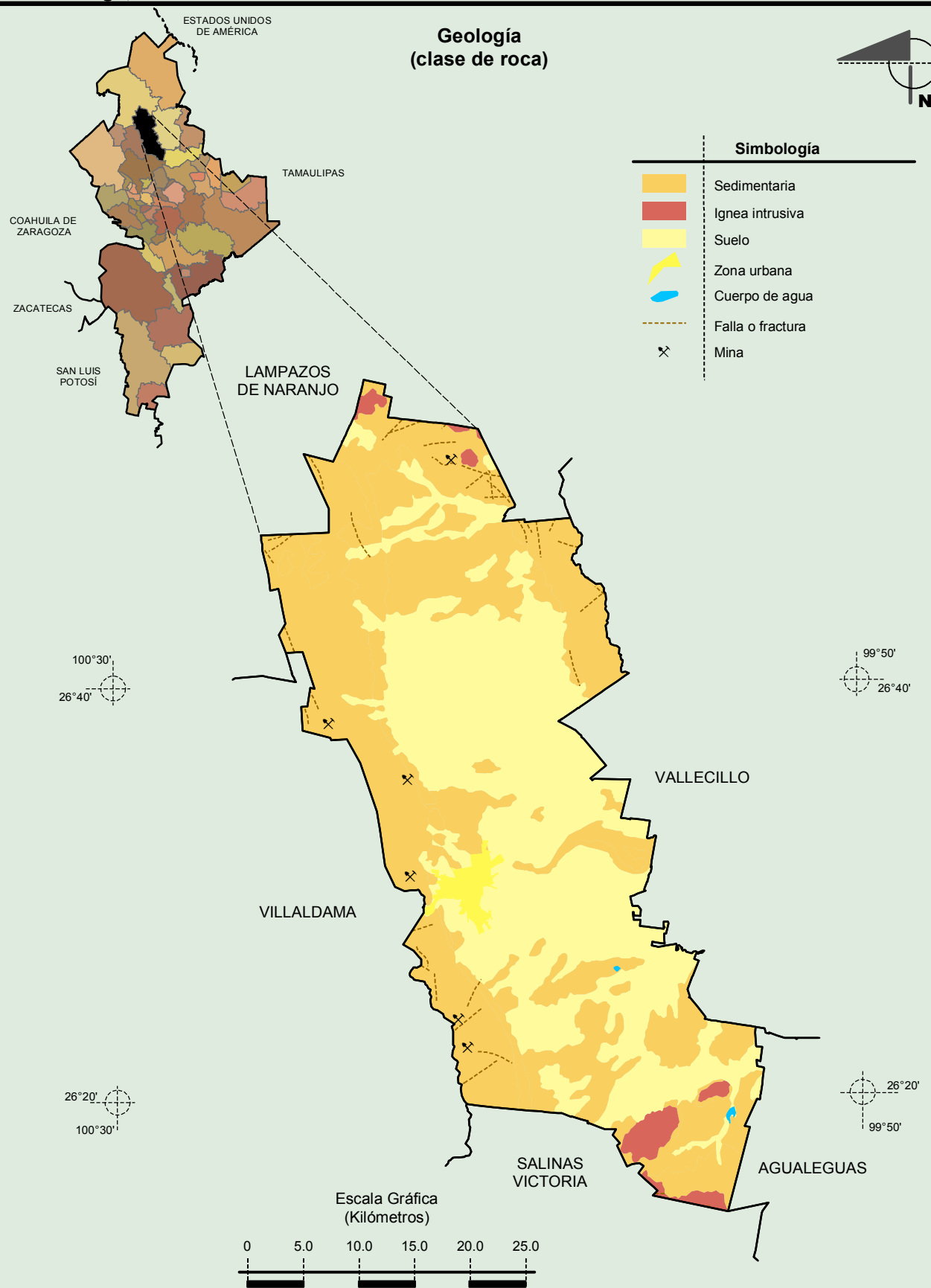
Compendio de información geográfica municipal de los Estados Unidos Mexicanos
Sabinas Hidalgo, Nuevo León



Fuente: INEGI. *Marco Geoestadístico 2010, Versión 4.3*

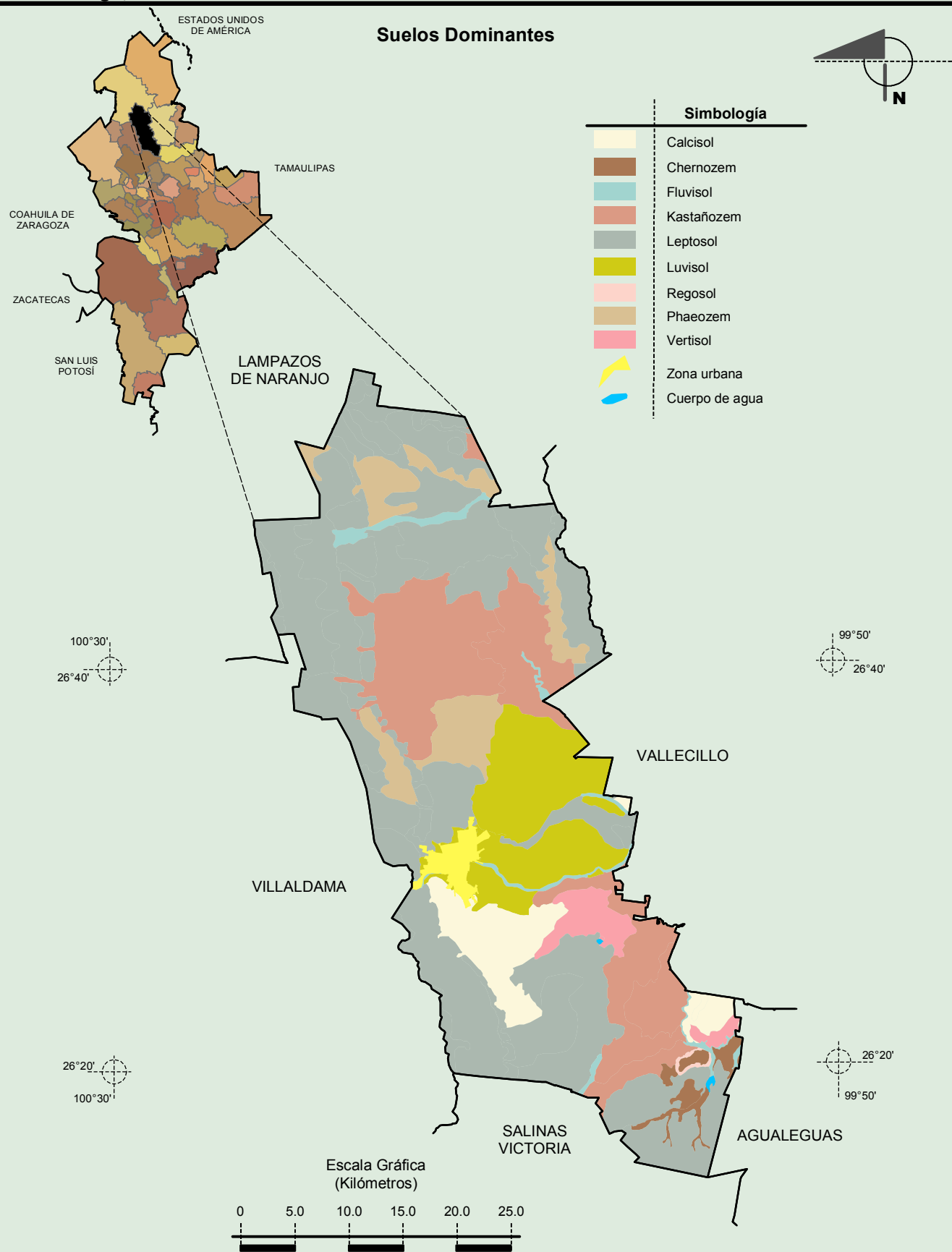
INEGI. Continuo Nacional del Conjunto de Datos Geográficos de las Cartas de Climas, Precipitación Total Anual y Temperatura Media Anual 1:1 000 000.

Compendio de información geográfica municipal de los Estados Unidos Mexicanos
Sabinas Hidalgo, Nuevo León



Fuente: INEGI. *Marco Geoestadístico 2010, Versión 4.3*
 INEGI. Continuo Nacional del Conjunto de Datos Geográficos de la Carta Geológica 1:250 000, serie I.
 INEGI. Información Topográfica Digital Escala 1:250 000 serie II.

Compendio de información geográfica municipal de los Estados Unidos Mexicanos
Sabinas Hidalgo, Nuevo León

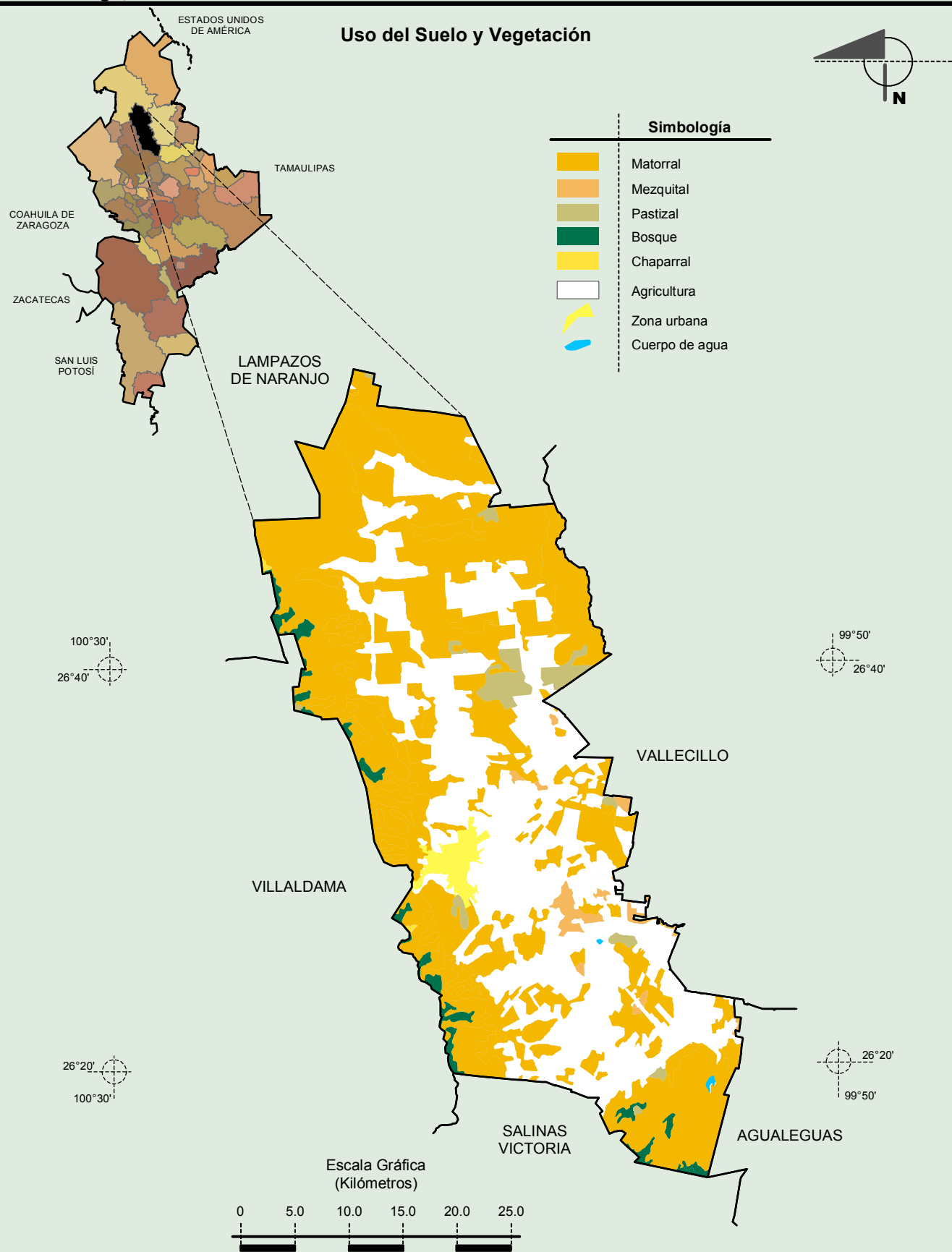


Fuente: INEGI. *Marco Geoestadístico 2010, Versión 4.3*

INEGI. Conjunto de Datos Vectorial Edafológico, Escala 1:250 000, Serie II (Continuo Nacional).

INEGI. Información Topográfica Digital Escala 1:250 000 serie II.

Compendio de información geográfica municipal de los Estados Unidos Mexicanos
Sabinas Hidalgo, Nuevo León



Fuente: INEGI. *Marco Geoestadístico 2010, Versión 4.3*

INEGI. Conjunto de Datos Vectoriales de Uso del Suelo y Vegetación Serie III Escala 1:250 000.

INEGI. Información Topográfica Digital Escala 1:250 000 serie II.