



# Compendio de información geográfica municipal 2010

Salinas Victoria

Nuevo León



INSTITUTO NACIONAL  
DE ESTADÍSTICA Y GEOGRAFÍA

**Compendio de información geográfica municipal de los  
Estados Unidos Mexicanos  
Salinas Victoria, Nuevo León  
clave geoestadística 19045**

| Ubicación geográfica | Coordenadas y altitud   | Colindancias   | Otros datos  |
|----------------------|---|--|--|
|                      | Entre los paralelos 25° 51' y 26° 24' de latitud norte; los meridianos 99° 55' y 100° 34' de longitud oeste; altitud entre 300 y 2 700 m. | Colinda al norte con los municipios de Villaldama y Sabinas Hidalgo; al este con los municipios de Agualeguas, Cerralvo, Higuera, Ciénega de Flores; al sur con los municipios de General Zuazua, Apodaca y General Escobedo; al oeste con los municipios de Carmen, Hidalgo y Mina. | Ocupa el 2.6% de la superficie del estado Cuenta con 386 localidades y una población total de 32 660 habitantes <a href="http://mapserver.inegi.gob.mx/mgn2k/">http://mapserver.inegi.gob.mx/mgn2k/</a> ; 25 de abril de 2011. |

| Fisiografía | Provincia  | Subprovincia  | Sistemas de topoformas  |
|-------------|--|---|---|
|             | Sierra Madre Oriental (82%), Llanura Costera del Golfo Norte (16%) y Grandes Llanuras de Norteamérica (2%) | Sierras y Llanuras Coahuilenses (82%), Llanuras y Lomeríos (16%) y Llanuras de Coahuila y Nuevo León (2%) | Bajada Típica (39%), Sierra Plegada (23%), Lomerío con llanuras (15%), Bajada con Lomerío (11%), Sierra Compleja (10%), Lomerío de Laderas Tendidas con Llanuras (1%), Lomerío Típico (0.9%) y Llanura desértica (0.1%) |

| Clima | Rango de temperatura | Rango de precipitación | Clima  |
|-------|----------------------|------------------------|--|
|       | 16 - 24°C            | 300 – 800 mm           | Semiseco semicálido (57%), Seco semicálido (33%), Semicálido subhúmedo con lluvias en verano, de menor humedad (4%), Semiseco muy cálido y cálido (3%), Seco muy cálido y cálido (2%) y Semiseco templado (1%) |

| Geología | Periodo | Roca | Sitios de interés |
|----------|---------|------|-------------------|
|          |         |      |                   |

|  |  |   |      |
|--|--|---|------|
|  | Cuaternario (53%), Cretácico (40%), Neógeno (4%), Terciario (3%) y Jurásico (0.1%) | Sedimentaria: Caliza (21%), calizalutita (18.9%), conglomerado (12%), lutita (0.3%) y brecha sedimentaria (0.1%)<br>Ígnea intrusiva: Sienita (3%)<br>Suelo: aluvial (45%) | Mina |
|--|--|---|------|

|                   |  |
|-------------------|--|
| <b>Edafología</b> | Suelo dominante  |
|                   | Leptosol (51.6%), Calcisol (18.7%), Phaeozem (10.4%), Kastañozem (9.4%), Chernozem (7.7%), Fluvisol (2.1%) y No aplicable (0.1%) |

|                    | Región hidrológica   | Cuenca   | Subcuenca   | Corrientes de agua   | Cuerpos de agua |
|--------------------|----------------------|--|---|--|-----------------|
| <b>Hidrografía</b> | Bravo-Conchos (100%) | R. Bravo-San Juan (70%), P. Falcón-R. Salado (17%) y R. Bravo-Sosa (13%) | R. Salinas (70%), A. Huizache (17%), R. Álamo (12.9%) y R.Sosa (0.1%) | Perennes: R. Salinas<br>Intermitentes: R. Golondrino, R. Los Nogales, Arroyo Hondo, R. Las Nueces, R. El Álamo, R. La Tinaja Prieta, R. Nogales, R. La Negra, R. San Miguel, R. Picachos, R. El Guaje, R. El Nogalito, R. Ciénega, R. Nacaguas, R. El Encino, R. Potrerillos, R. El Arco, R. El Turbano y R. Palo Blanco | No disponible   |

|                                   |  |   |
|-----------------------------------|--|---|
| <b>Uso del suelo y vegetación</b> | Uso del suelo                          | Vegetación                                    |
|                                   | Agricultura (29%) y zona urbana (0.4%) | Matorral (62.6%), bosque (5%) y pastizal (3%) |

|                                   |  |  |
|-----------------------------------|--|--|
| <b>Uso potencial de la tierra</b> | Agrícola   | Pecuario   |
|                                   | Para la agricultura mecanizada continua (45%)<br>Para la agricultura con tracción animal continua (13%)<br>No apta para la agricultura (42%) | Para el establecimiento de praderas cultivadas con maquinaria agrícola (45%)<br>Para el aprovechamiento de la vegetación natural diferente del pastizal (19%)<br>Para el aprovechamiento de la vegetación natural únicamente por el ganado caprino (36%) |

|                    |   |
|--------------------|---|
| <b>Zona urbana</b> | Las zonas urbanas están creciendo sobre suelos y rocas sedimentarias del Cuaternario, en lomeríos y bajadas; sobre áreas donde originalmente había suelos denominados Chernozem, Calcisol, Phaeozem y Leptosol; tienen clima seco muy cálido y cálido y semiseco semicálido, y están creciendo sobre terrenos previamente ocupados por agricultura, matorrales y mezquitales. |
|--------------------|---|

|  |  |
|--|--|
| <b>Zonas arqueológicas y monumentos históricos</b> | Parroquia de Nuestra Señora de Guadalupe, de estilo colonial, data del año 1721; el palacio municipal el cual fue construido desde la época de la Colonia, aún con sus características originales. |
|--|--|

Fuente: [www.inafed.gob.mx/wb2/ELOCAL/ELOC\\_Enciclopedia](http://www.inafed.gob.mx/wb2/ELOCAL/ELOC_Enciclopedia)

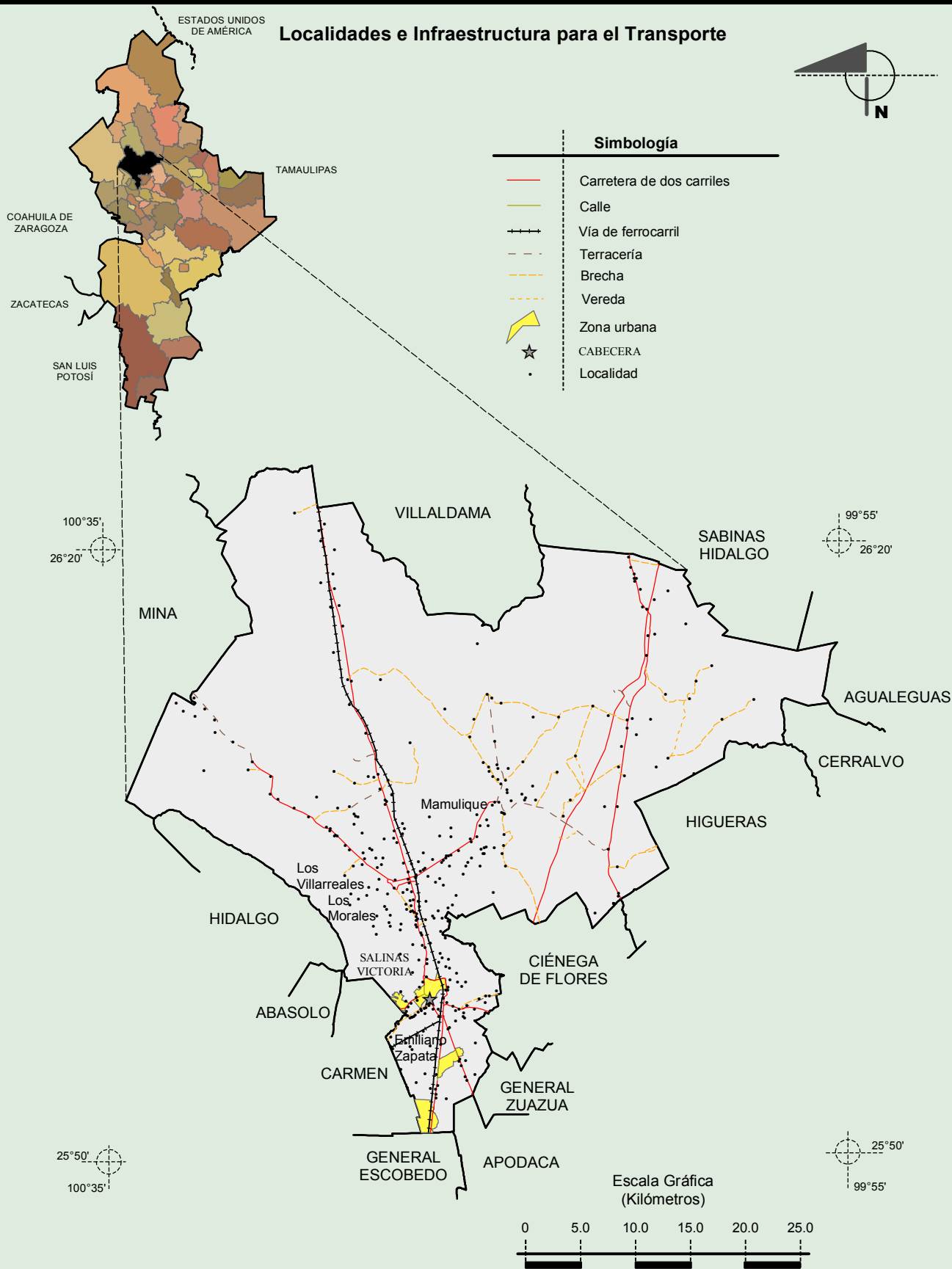
| <b>Hablantes de lengua indígena</b> | Dialecto   | Número de personas |
|-------------------------------------|--|--------------------|
|                                     | Náhuatl, Huasteco, Mazahua, Totonaca, Lenguas Mixtecas, Chol | 485                |

Fuente: INEGI. Nuevo León. *II Censo de Población y Vivienda, 2005. Tabulados básicos*

| <b>Cultura popular</b> | Artesanías                                 | Gastronomía   | Música   |
|------------------------|--|---|--|
|                        | Los hilados y tejidos para uso particular. | Alimentos<br>Cabrito al pastor o en fritada (tradicionales sefarditas), barbacoa, frijoles a la charra y tortillas de harina. | Corrido De Salinas Victoria<br>El corrido de Salinas Victoria, fue cantando por primera vez en el Gimnasio Nuevo León el 22 de septiembre de 1984, en el Programa Cultural de Identificación Municipal, siendo el presidente municipal el Lic. Ramiro Flores Morales. Autor: C. Gilberto Garza Cazares |

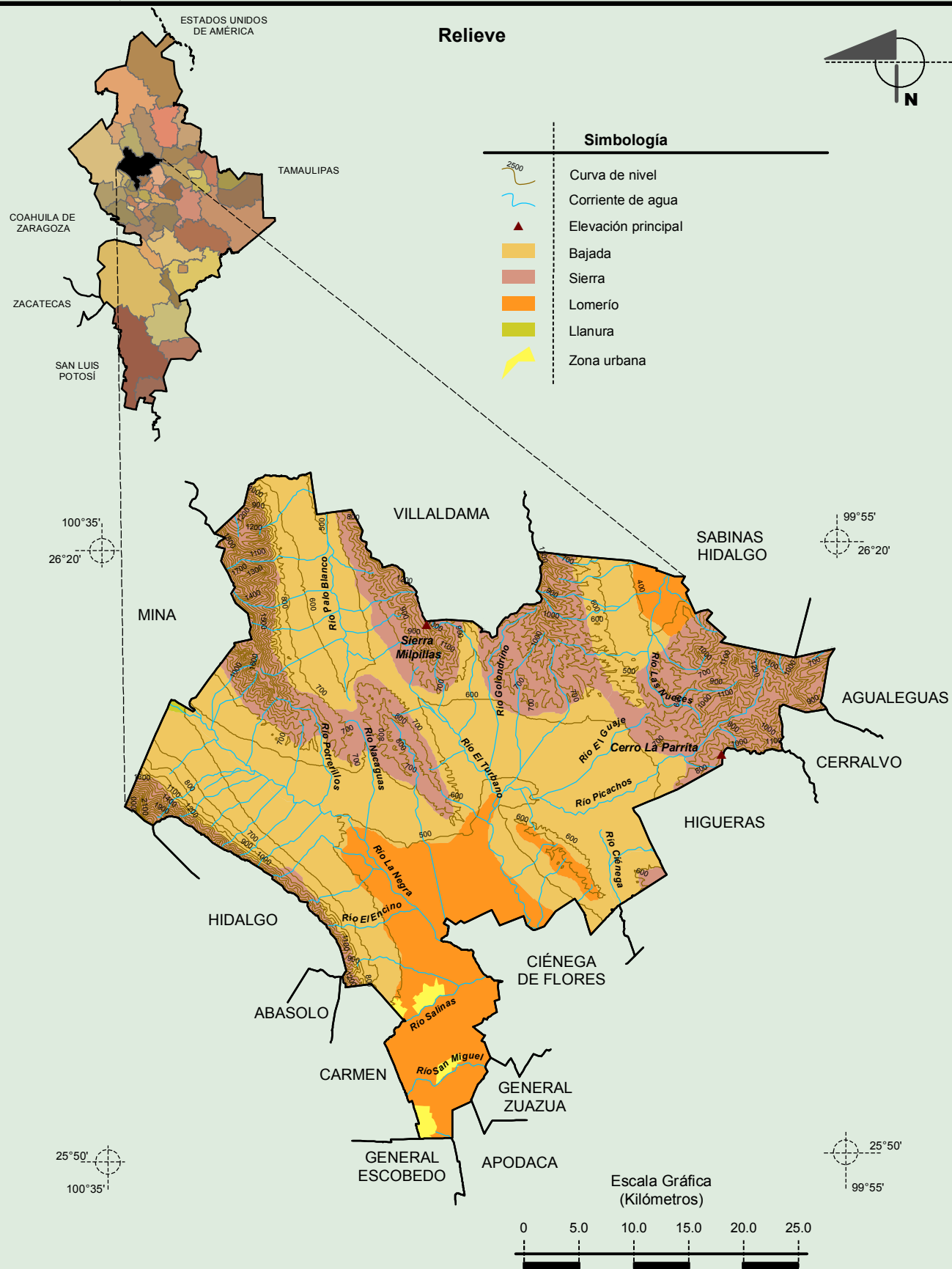
Fuente: [www.inafed.gob.mx/wb2/ELOCAL/ELOC\\_Enciclopedia](http://www.inafed.gob.mx/wb2/ELOCAL/ELOC_Enciclopedia)

**Compendio de información geográfica municipal de los Estados Unidos Mexicanos  
Salinas Victoria, Nuevo León**



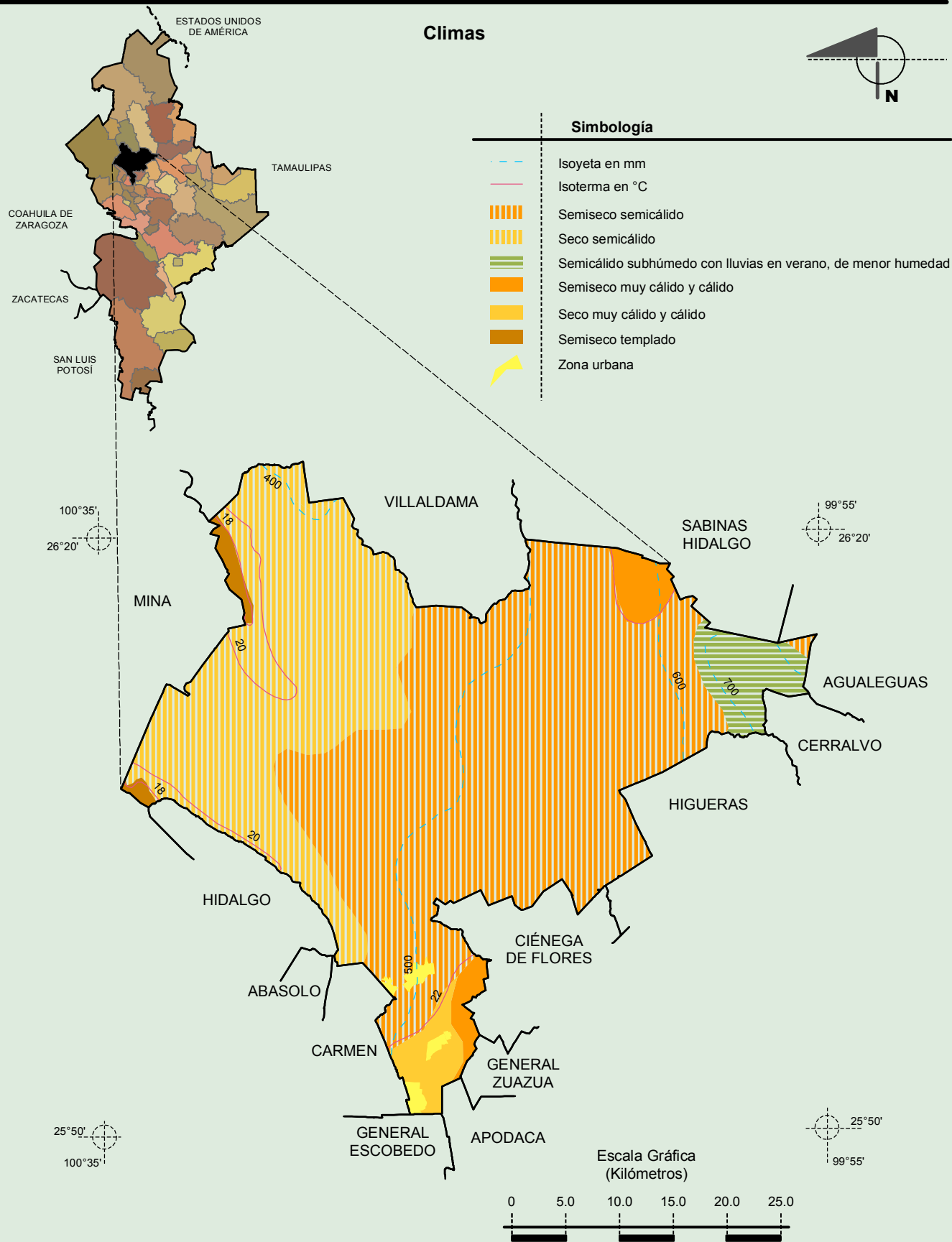
Fuente: INEGI. Marco Geoestadístico 2010, Versión 4.3  
INEGI. Información Topográfica Digital Escala 1:250 000 serie III.

**Compendio de información geográfica municipal de los Estados Unidos Mexicanos**  
**Salinas Victoria, Nuevo León**



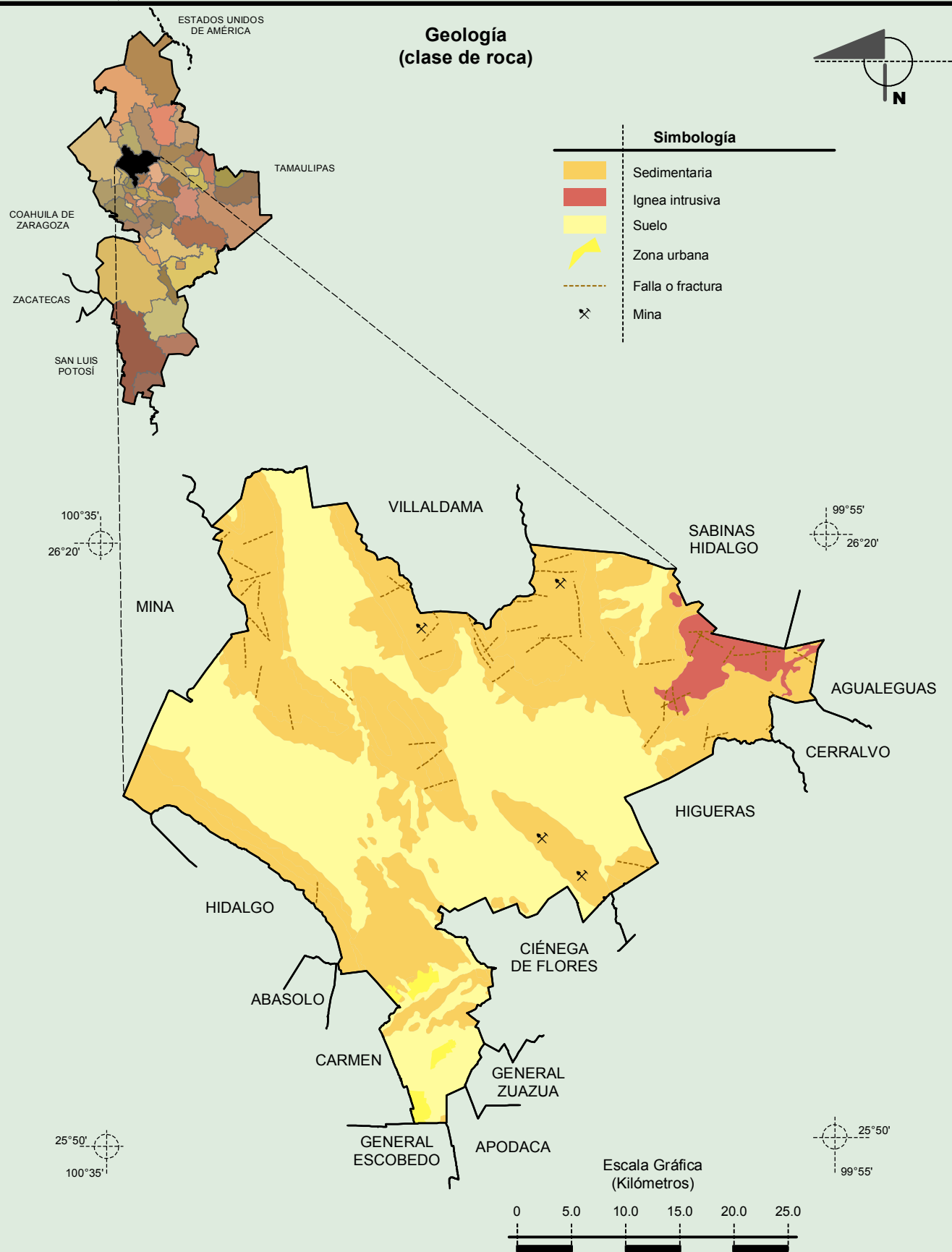
Fuente: INEGI. *Marco Geoestadístico 2010, Versión 4.3*  
 INEGI. Continuo Nacional del Conjunto de Datos Geográficos de la Carta Fisiográfica 1:1 000 000, serie I.  
 INEGI. Información Topográfica Digital Escala 1:250 000 serie II.  
 INEGI-CONAGUA. 2007. Mapa de la Red Hidrográfica Digital de México escala 1:250 000. México.

**Compendio de información geográfica municipal de los Estados Unidos Mexicanos**  
**Salinas Victoria, Nuevo León**



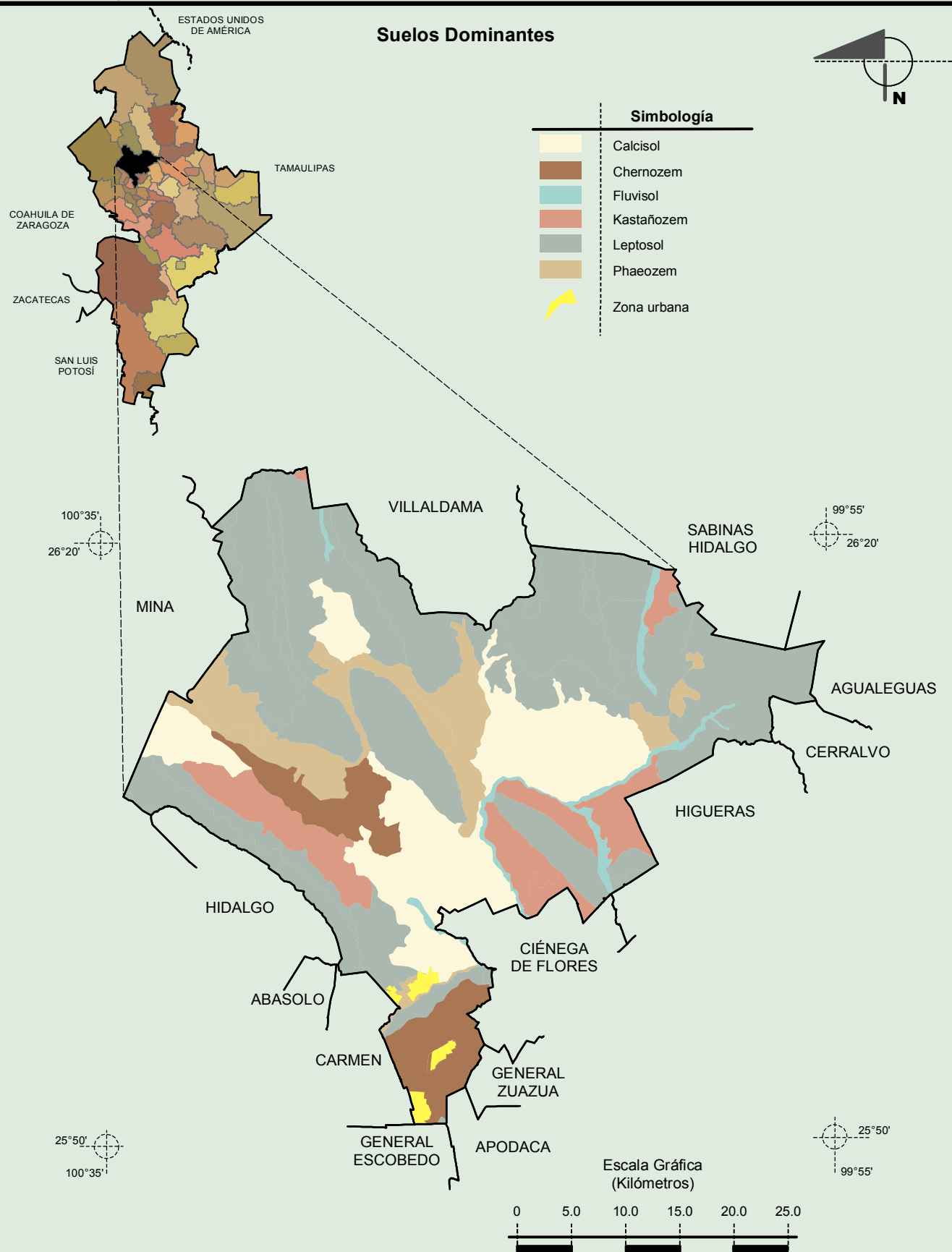
Fuente: INEGI. *Marco Geoestadístico 2010, Versión 4.3*  
 INEGI. Continuo Nacional del Conjunto de Datos Geográficos de las Cartas de Climas, Precipitación Total Anual y Temperatura Media Anual 1:1 000 000.

**Compendio de información geográfica municipal de los Estados Unidos Mexicanos**  
**Salinas Victoria, Nuevo León**



Fuente: INEGI. *Marco Geoestadístico 2010, Versión 4.3*  
 INEGI. Continuo Nacional del Conjunto de Datos Geográficos de la Carta Geológica 1:250 000, serie I.  
 INEGI. Información Topográfica Digital Escala 1:250 000 serie II.

**Compendio de información geográfica municipal de los Estados Unidos Mexicanos**  
**Salinas Victoria, Nuevo León**

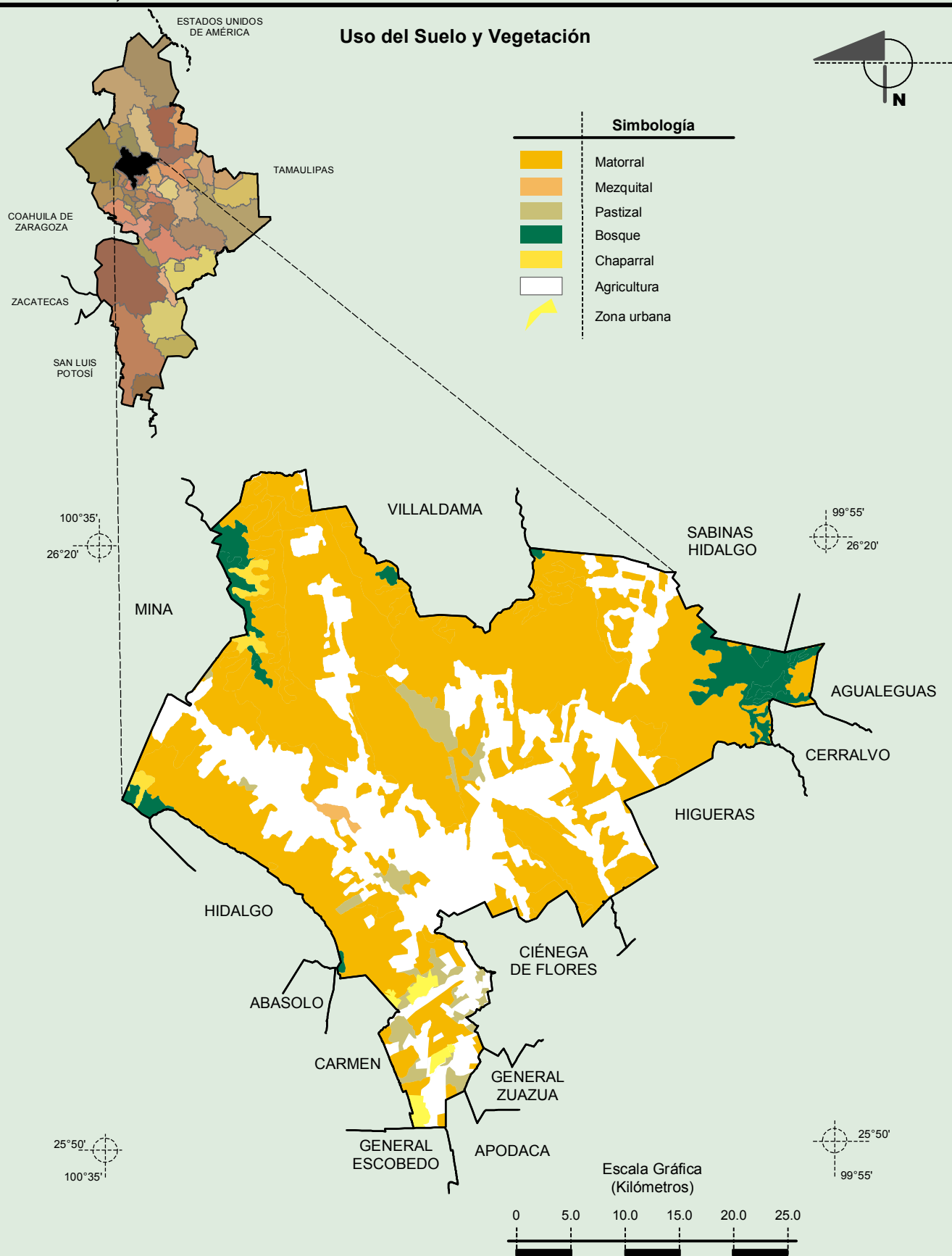


Fuente: INEGI. *Marco Geoestadístico 2010, Versión 4.3*

INEGI. Conjunto de Datos Vectorial Edafológico, Escala 1:250 000, Serie II (Continuo Nacional).

INEGI. Información Topográfica Digital Escala 1:250 000 serie II.

Compendio de información geográfica municipal de los Estados Unidos Mexicanos  
**Salinas Victoria, Nuevo León**



Fuente: INEGI. *Marco Geoestadístico 2010, Versión 4.3*  
 INEGI. Conjunto de Datos Vectoriales de Uso del Suelo y Vegetación Serie III Escala 1:250 000.  
 INEGI. Información Topográfica Digital Escala 1:250 000 serie II.