



Compendio de información geográfica municipal 2010

Hidalgo

Nuevo León



INSTITUTO NACIONAL
DE ESTADÍSTICA Y GEOGRAFÍA

**Compendio de información geográfica municipal de los
Estados Unidos Mexicanos
Hidalgo, Nuevo León
clave geoestadística 19047**

Ubicación geográfica	Coordenadas y altitud	Colindancias	Otros datos
	Entre los paralelos 25° 53' y 26° 07' de latitud norte; los meridianos 100° 32' y 100° 22' de longitud oeste; altitud entre 500 y 1 200 m.	Colinda al norte con el municipio de Salinas Victoria; al este con los municipios de Salinas Victoria, Carmen y Abasolo; al sur con los municipios de General Escobedo y García; al oeste con el municipio de Mina.	Ocupa el 0.26% de la superficie del estado Cuenta con 46 localidades y una población total de 16 604 habitantes http://mapserver.inegi.gob.mx/mgn2k/ ; 25 de abril de 2011.

Fisiografía	Provincia	Subprovincia	Sistemas de topofomas
	Sierra Madre Oriental (100%)	Sierras y Llanuras Coahuilenses (100%)	Sierra Plegada (44%), Valle intermontano (33%), Bajada con Lomerío (19%) y Bajada Típica (3%)

Clima	Rango de temperatura	Rango de precipitación	Clima
	16 - 22°C	300 – 500 mm	Seco semicálido (99.9%) y Semiseco templado (0.1%)

Geología	Periodo	Roca	Sitios de interés
	Cretácico (57%), Cuaternario (25%) y Jurásico (18%)	Sedimentaria: Caliza-lutita (33%), caliza (31%), conglomerado (17%) y caliza-yeso (10%) Suelo: aluvial (8%)	Mina, Banco de Material

Edafología	Suelo dominante
	Leptosol (72.0%), Phaeozem (17.7%), Regosol (4.0%), Calcisol (1.9%), No aplicable (1.9%), Fluvisol (1.6%) y Luvisol (0.9%)

Hidrografía	Región hidrológica	Cuenca	Subcuenca	Corrientes de agua	Cuerpos de agua
	Bravo-Conchos (100%)	R. Bravo-San Juan (100%)	R. Salinas (100%)	Perenne: R. Salinas Intermitentes: R. Potrero Grande y R. El Negro	No disponible

Uso del suelo y vegetación	Uso del suelo	Vegetación
	Agricultura (2%) y zona urbana (2%)	Matorral (91%), bosque (4%) y pastizal (2%)

Uso potencial de la tierra	Agrícola	Pecuario
	Para la agricultura mecanizada continua (7%) Para la agricultura con tracción animal continua (7%) No apta para la agricultura (86%)	Para el establecimiento de praderas cultivadas con maquinaria agrícola (7%) Para el aprovechamiento de la vegetación natural diferente del pastizal (55%) Para el aprovechamiento de la vegetación natural únicamente por el ganado caprino (38%)

Zona urbana	La zona urbana está creciendo sobre suelos y rocas sedimentarias del Cuaternario, en bajadas y sierras; sobre áreas donde originalmente había suelo denominado Phaeozem, Leptosol y Fluvisol; tienen clima seco semicálido, y está creciendo sobre terrenos previamente ocupados por agricultura y matorrales.
--------------------	--

Zonas arqueológicas y monumentos históricos	A Hidalgo A Lázaro Cárdenas Benito Juárez A Hidalgo A Juárez	Rotonda Entrada del Pueblo Plaza 9 de Noviembre Entrada a la colonia Hidalgo Colonia Benito Juárez
--	--	--

Fuente: www.inafed.gob.mx/wb2/ELOCAL/ELOC_Enciclopedia

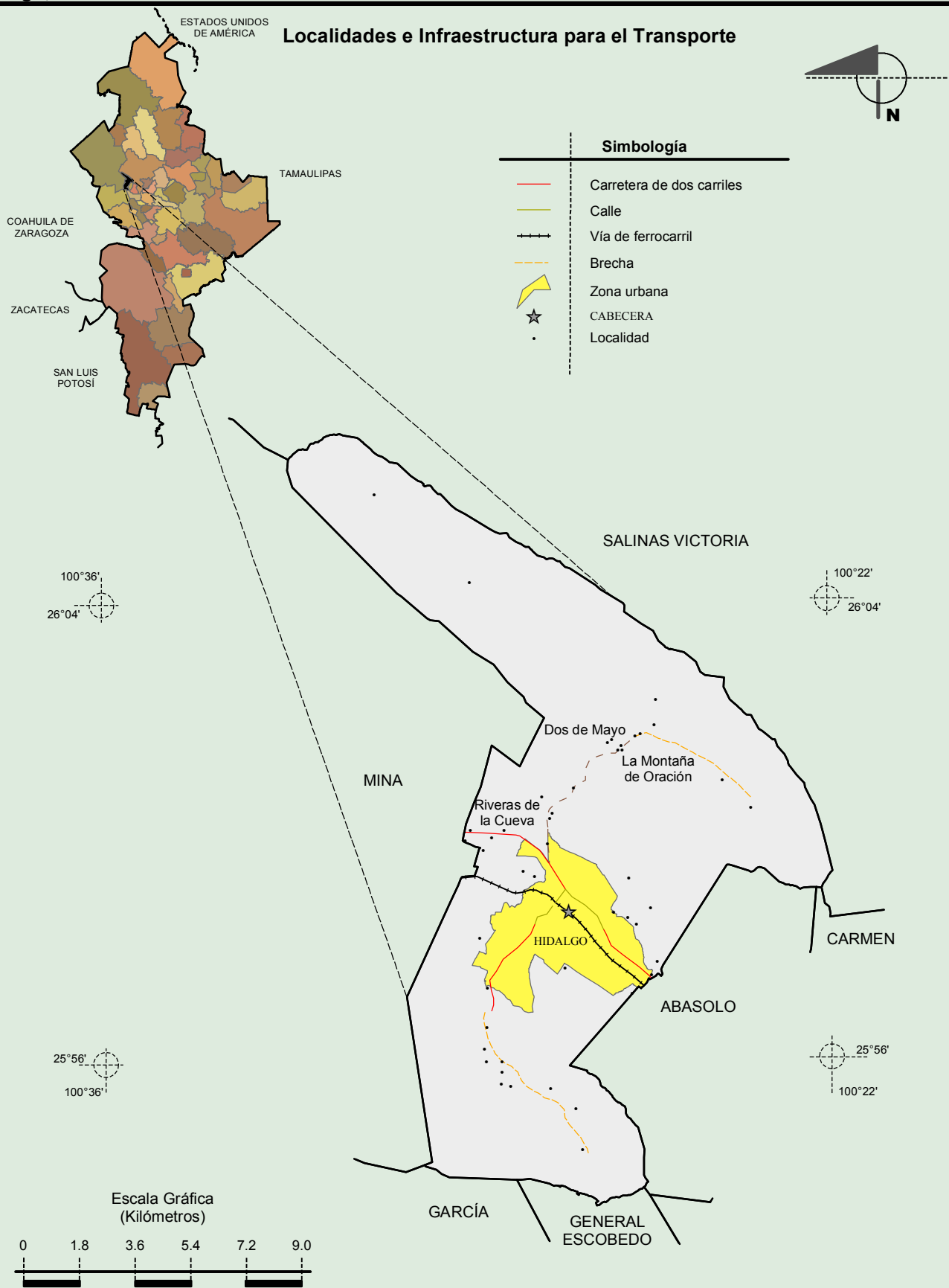
Hablantes de lengua indígena	Dialecto	Número de personas
	Huasteco, Náhuatl, Lenguas Zapotecas	40

Fuente: INEGI. Nuevo León. II Censo de Población y Vivienda, 2005. Tabulados básicos

	Artesanías	Gastronomía	Música
Cultura popular	No disponible	Cabrito al pastor Fritada Pan de harina con levadura: semitas, molletes, polkas, empanadas de cajeta de calabaza.	Norteña (acordeón y bajo)

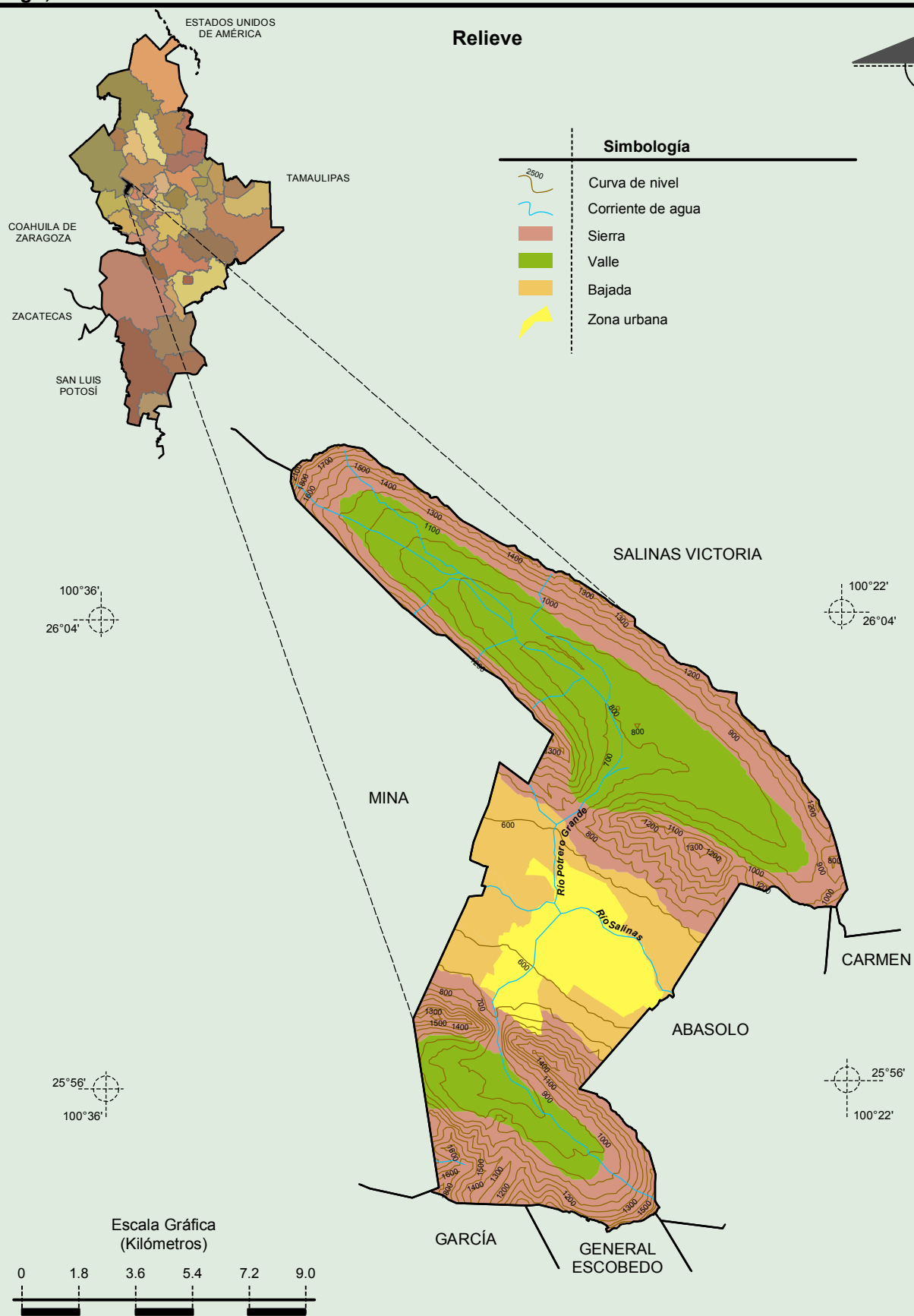
Fuente: www.inafed.gob.mx/wb2/ELOCAL/ELOC_Enciclopedia

Localidades e Infraestructura para el Transporte



Fuente: INEGI. Marco Geoestadístico 2010, Versión 4.3
 INEGI. Información Topográfica Digital Escala 1:250 000 serie II y serie III.

Compendio de información geográfica municipal de los Estados Unidos Mexicanos Hidalgo, Nuevo León



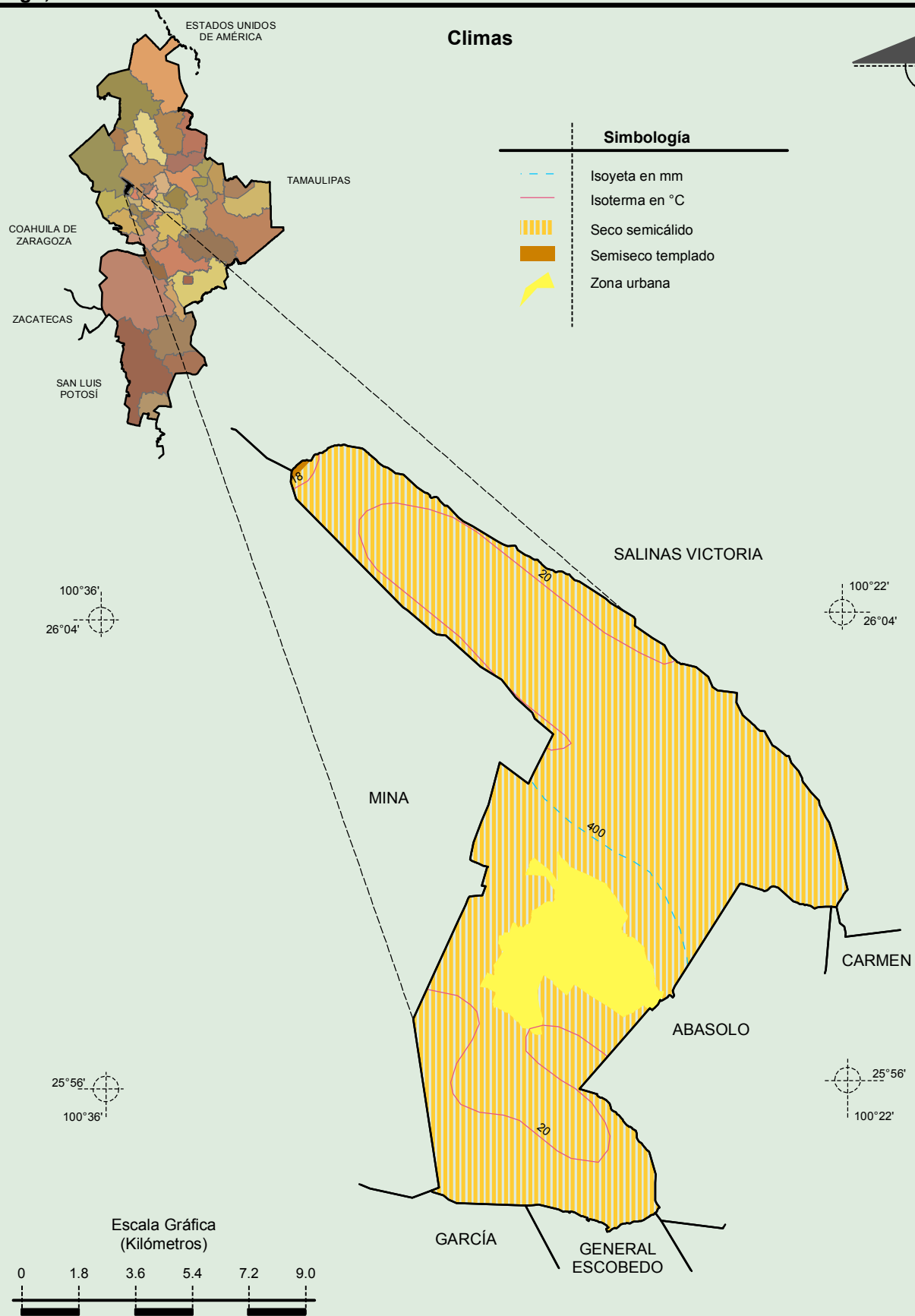
Fuente: INEGI. Marco Geoestadístico 2010, Versión 4.3

INEGI. Continuo Nacional del Conjunto de Datos Geográficos de la Carta Fisiográfica 1:1 000 000, serie I.

INEGI. Información Topográfica Digital Escala 1:250 000 serie II.

INEGI-CONAGUA. 2007. Mapa de la Red Hidrográfica Digital de México escala 1:250 000. México.

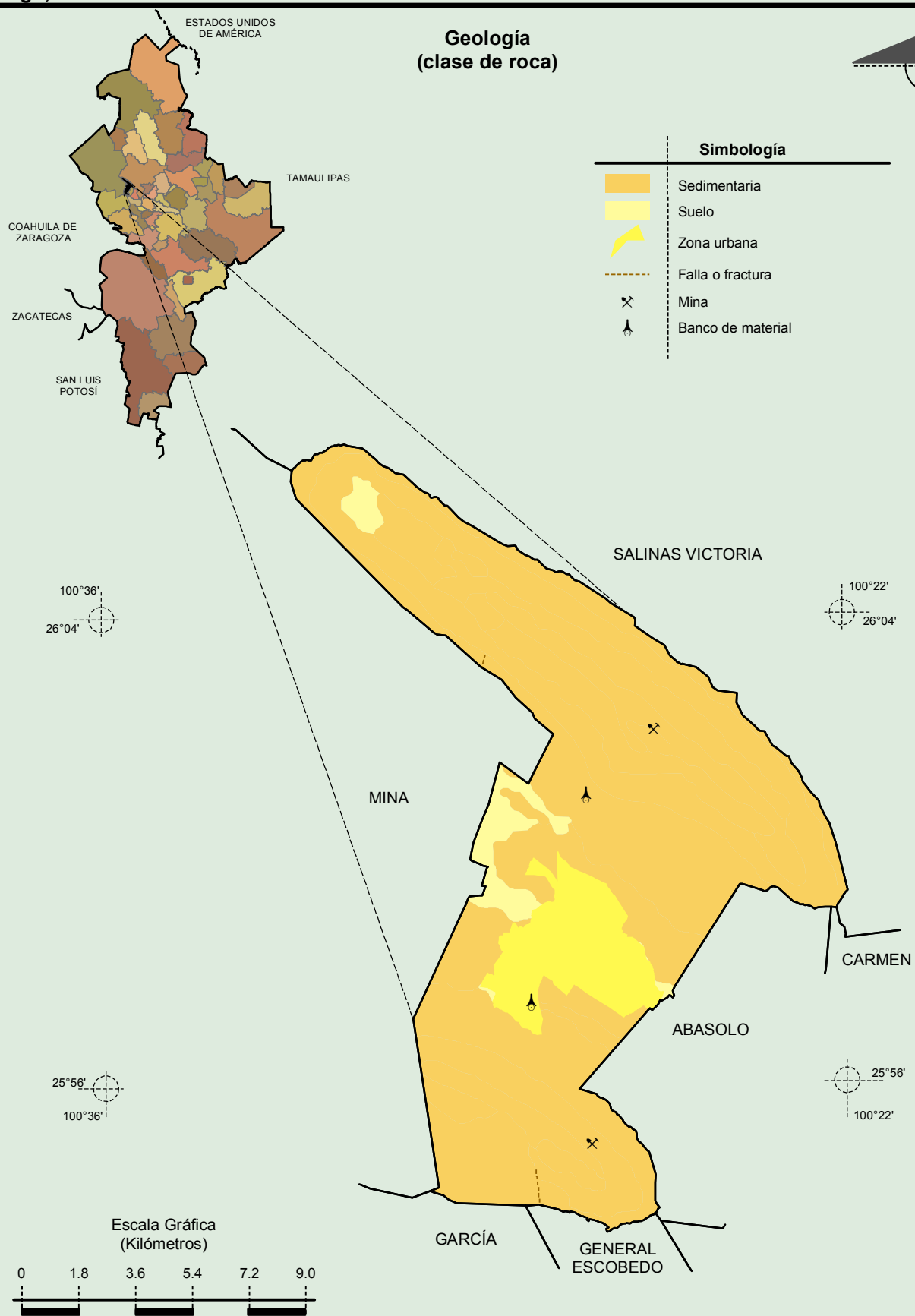
**Compendio de información geográfica municipal de los Estados Unidos Mexicanos
Hidalgo, Nuevo León**



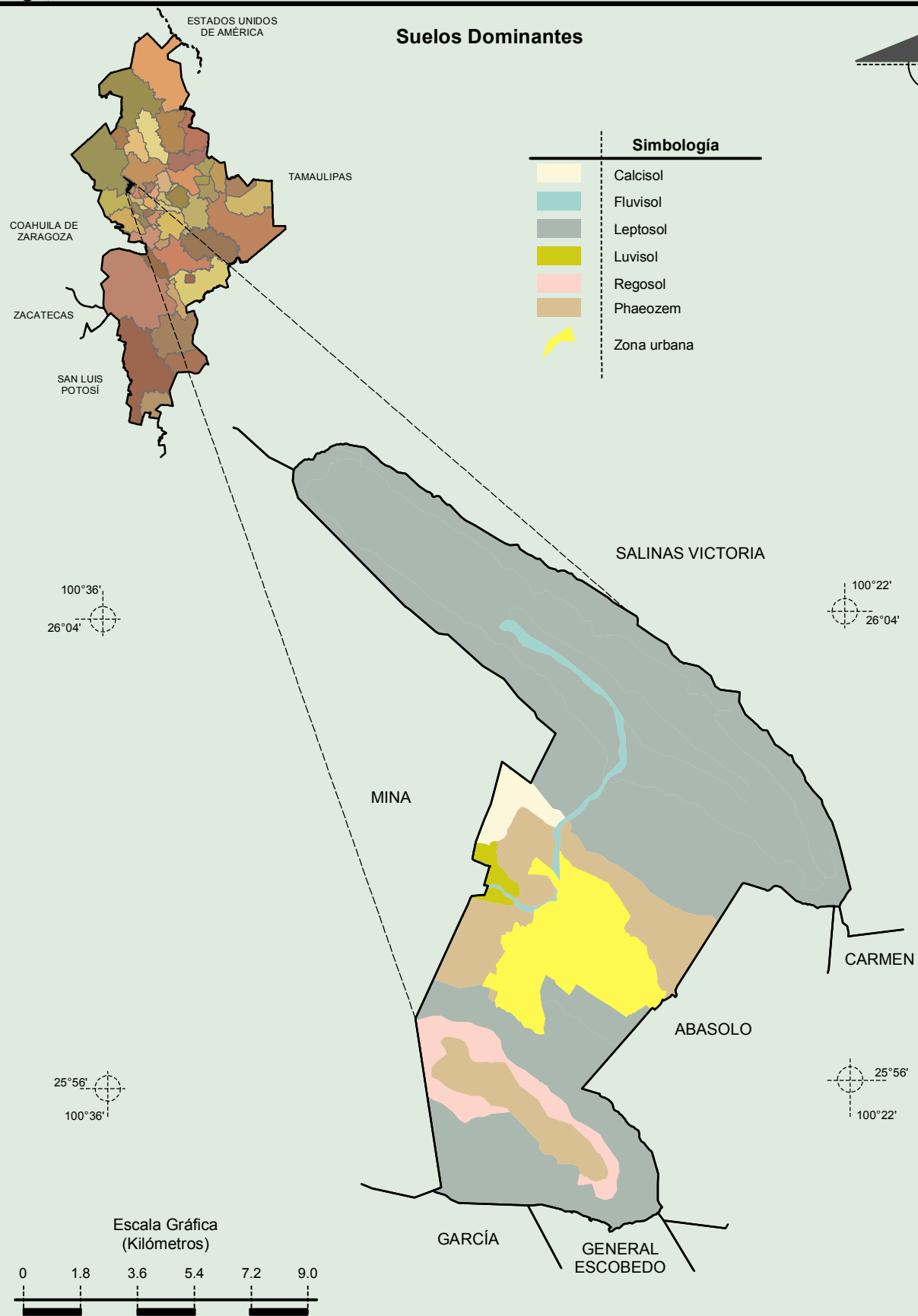
Fuente: INEGI. Marco Geoestadístico 2010, Versión 4.3

INEGI. Continuo Nacional del Conjunto de Datos Geográficos de las Cartas de Climas, Precipitación Total Anual y Temperatura Media Anual 1:1 000 000.

**Compendio de información geográfica municipal de los Estados Unidos Mexicanos
Hidalgo, Nuevo León**



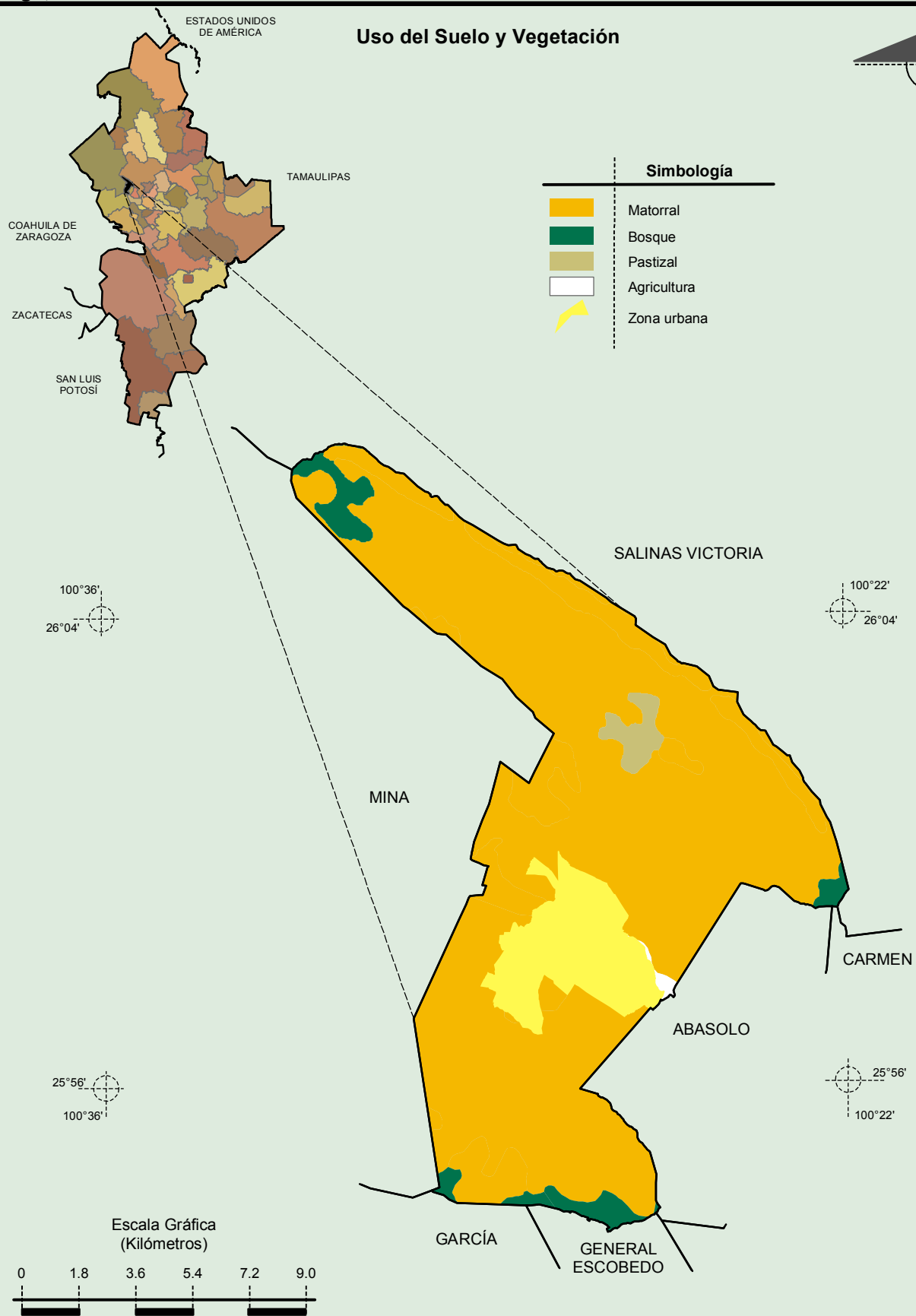
Fuente: INEGI. *Marco Geoestadístico 2010, Versión 4.3*
 INEGI. Continuo Nacional del Conjunto de Datos Geográficos de la Carta Geológica 1:250 000, serie I.
 INEGI. Información Topográfica Digital Escala 1:250 000 serie II.



Fuente: INEGI. *Marco Geoestadístico 2010, Versión 4.3*

INEGI. Conjunto de Datos Vectorial Edafológico, Escala 1:250 000, Serie II (Continuo Nacional).

INEGI. Información Topografica Digital Escala 1:250 000 serie II.



Fuente: INEGI. *Marco Geoestadístico 2010, Versión 4.3*
 INEGI. Conjunto de Datos Vectoriales de Uso del Suelo y Vegetación Serie III Escala 1:250 000.
 INEGI. Información Topográfica Digital Escala 1:250 000 serie II.