



Compendio de información geográfica municipal 2010

Santa Catarina

Nuevo León



INSTITUTO NACIONAL
DE ESTADÍSTICA Y GEOGRAFÍA

**Compendio de información geográfica municipal de los
Estados Unidos Mexicanos
Santa Catarina, Nuevo León
clave geoestadística 19048**

Ubicación geográfica	Coordenadas y altitud	Colindancias	Otros datos
	Entre los paralelos 25° 25' y 25° 45' de latitud norte; los meridianos 100° 14' y 100° 46' de longitud oeste; altitud entre 600 y 3 300 m.	Colinda al norte con los municipios de García y Monterrey; al este con los municipios de San Pedro Garza García, Monterrey y Santiago; al sur con los municipios de Santiago y el estado de Coahuila de Zaragoza; al oeste con el estado de Coahuila de Zaragoza y el municipio de García.	Ocupa el 1.4% de la superficie del estado Cuenta con 93 localidades y una población total de 268 995 habitantes http://mapserver.inegi.gob.mx/mgn2k/ ; 25 de abril de 2011.

Fisiografía	Provincia	Subprovincia	Sistemas de topoformas
	Sierra Madre Oriental (100%)	Gran Sierra Plegada (86%), Sierras y Llanuras Coahuilenses (13.8%) y Pliegues Saltillo Parras (0.2%)	Sierra Plegada Flexionada (76.6%), Bajada con Lomerío (12%), Valle intermontano (9%), Sierra Plegada (2%), Sierra Plegada con Lomerío (0.3%) y Llanura Baja de Piso Rocoso o Cementado con Lomerío (0.1%)

Clima	Rango de temperatura	Rango de precipitación	Clima
	10 - 22°C	200 – 900 mm	Seco semicálido (54%), Semiseco templado (35%), Semiseco semicálido (5%), Seco templado (4%), Semicálido subhúmedo con lluvias en verano, de menor humedad (0.6%), Templado subhúmedo con lluvias en verano, de humedad media (0.5%), Muy seco semicálido (0.5%) y Templado subhúmedo con lluvias escasas todo el año (0.4%)

Geología	Periodo	Roca	Sitios de interés

	Cretácico (65%), Cuaternario (16%), Jurásico (14%) y Neógeno (5%)	Sedimentaria: Caliza (48%), lutita-arenisca (15%), caliza-lutita (13%), brecha sedimentaria (4%), lutita (3%), conglomerado (1.5%) y yeso (0.5%) Suelo: aluvial (15%)	Mina, Banco de Material
--	---	--	-------------------------

Edafología	Suelo dominante
	Leptosol (82.3%), Calcisol (7.0%), Phaeozem (6.1%), Cambisol (2.4%) y Fluvisol (2.2%)

	Región hidrológica	Cuenca	Subcuenca	Corrientes de agua	Cuerpos de agua
Hidrografía	Bravo-Conchos (100%)	R. Bravo-San Juan (100%)	R. Monterrey (89%), R. Pesquería (9%), R. San Juan (1%) y R. San Miguel (1%)	Perennes: R. Santa Catarina Intermitentes: Arroyo Grande, R. La Silla, R. La Tinaja, Arroyo El Obispo, R. La Boquilla y R. La Roja	No disponible

Uso del suelo y vegetación	Uso del suelo	Vegetación
	Agricultura (0.3%) y zona urbana (2%)	Matorral (62%), bosque (35%) y pastizal (0.7%)

Uso potencial de la tierra	Agrícola	Pecuario
	Para la agricultura mecanizada continua (7%) No apta para la agricultura (93%)	Para el establecimiento de praderas cultivadas con maquinaria agrícola (7%) Para el aprovechamiento de la vegetación natural únicamente por el ganado caprino (93%)

Zona urbana	La zona urbana está creciendo sobre suelos y rocas sedimentarias del Cuaternario, en bajadas y sierras; sobre áreas donde originalmente había suelos denominados Calcisol, Cambisol y Leptosol; tienen clima seco semicálido, y está creciendo sobre terrenos previamente ocupados por matorrales.
--------------------	--

Zonas arqueológicas y monumentos históricos	<p>Se tienen registrados en el catálogo del I.N.A.H 13 construcciones del siglo XIX, entre las cuales destacan el templo de Santa Catarina Mártir en el casco municipal, el templo (originalmente Francisco de Paula) y la fábrica textil La Fama de Nuevo León, mientras que están pendiente de registro algunas construcciones más, entre ellas las tumbas de dos pioneros de la industria, como Roberto Law y Ezequiel Steele en el panteón San Juan en la cabecera municipal.</p> <p>También el castillo de la Cultura en la Loma de la Cruz construido a mediados de este siglo y el monumento al libertador Gral. Francisco Morazán construido por 1944 sobre una antigua Capilla.</p>
--	--

Fuente: www.inafed.gob.mx/wb2/ELOCAL/ELOC_Enciclopedia

Hablantes de lengua indígena	Dialecto	Número de personas
	Náhuatl, Huasteco, Lenguas Zapotecas, Mazateco, Totonaca, Lenguas Mixtecas	2 222

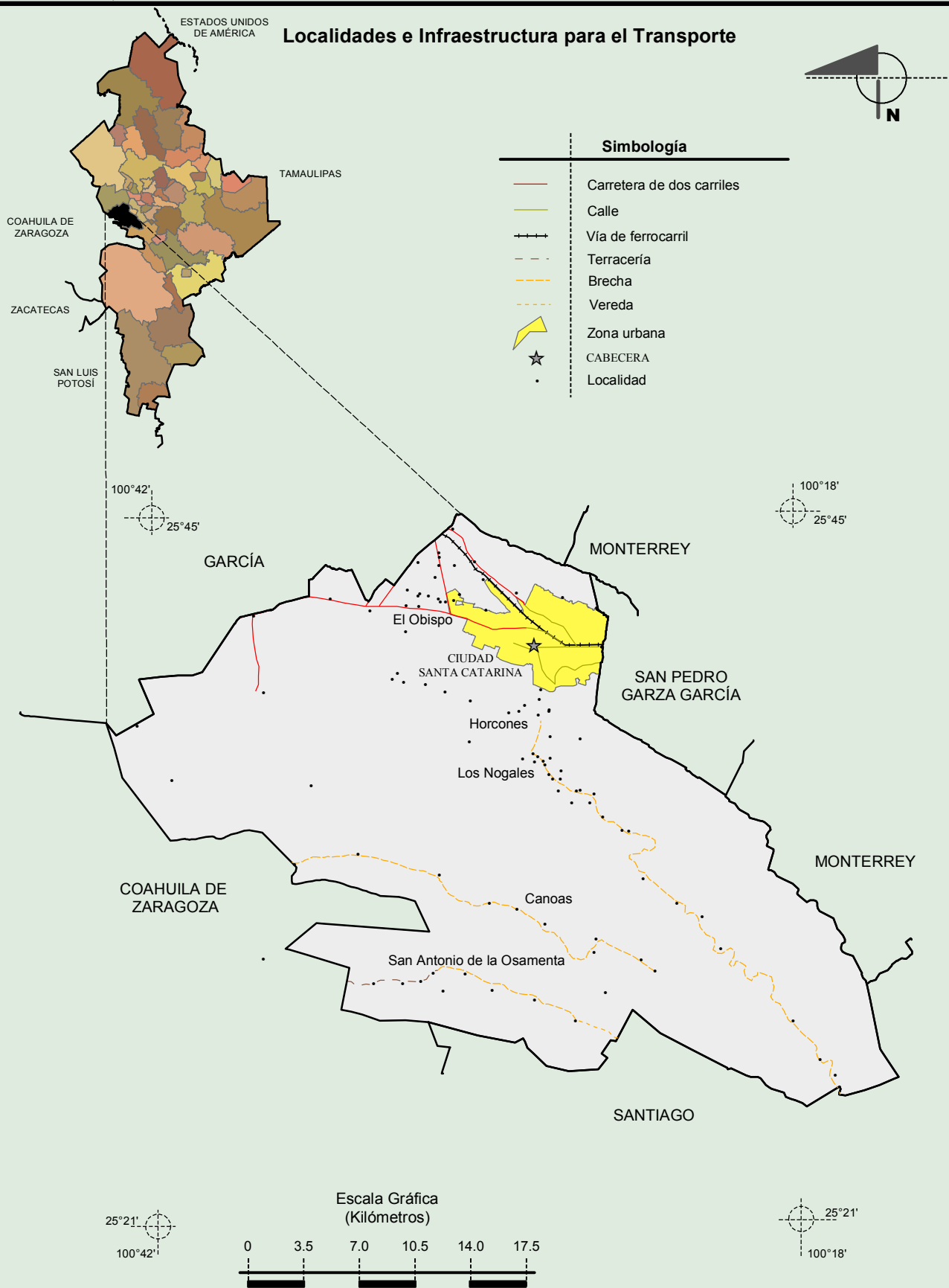
Fuente: INEGI. Nuevo León. *II Censo de Población y Vivienda, 2005. Tabulados básicos*

Cultura popular	Artesanías	Gastronomía	Música
	<p>Artesanía propia de la región no existe, ya que los telares caseros desaparecieron. En la actualidad el señor Cirilo Gauna se dedica a la laudería. En su taller aparte de hacer instrumentos musicales de cuerda, los repara, y da clases de laudería a su primer generación apoyado por el Pacmyc.</p>	<p>La típica de la región, cabrito en sus diferentes modalidades, machacado, carne asada, frijoles a la charra. Hasta hace poco se elaboraban comúnmente una especie de turco redondo con pasas coco y nuez y un dulce de leche de cabra de la desaparecida Lactina.</p>	<p>Hasta finales de los 50s la orquesta modelo de don Fidel Ayala, interpretaban vals, chotis y redoba; y conjuntos de bajosexto y clarinete (al estilo Montañeses del Álamo) como los Nieveros de la Fama, constituían la manifestación musical del municipio. Luego, al igual que el resto del estado la música evolucionó en sus diferentes expresiones, desde cumbias hasta rock. En la actualidad persisten unos cuantos grupos norteros y uno de tamborileros en la colonia San Gilberto.</p>

Fuente: www.inafed.gob.mx/wb2/ELOCAL/ELOC_Enciclopedia

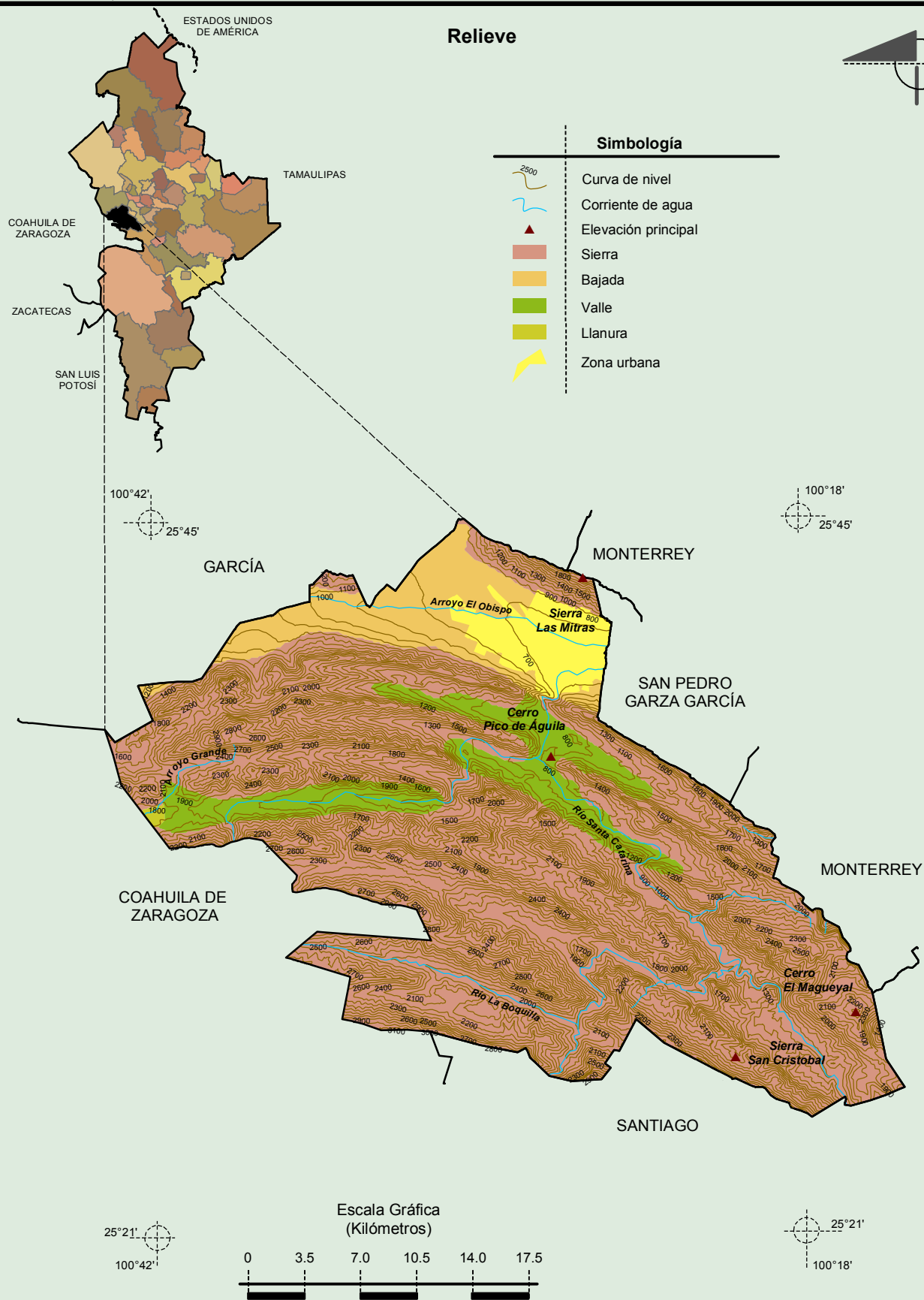
**Compendio de información geográfica municipal de los Estados Unidos Mexicanos
Santa Catarina, Nuevo León**

Localidades e Infraestructura para el Transporte



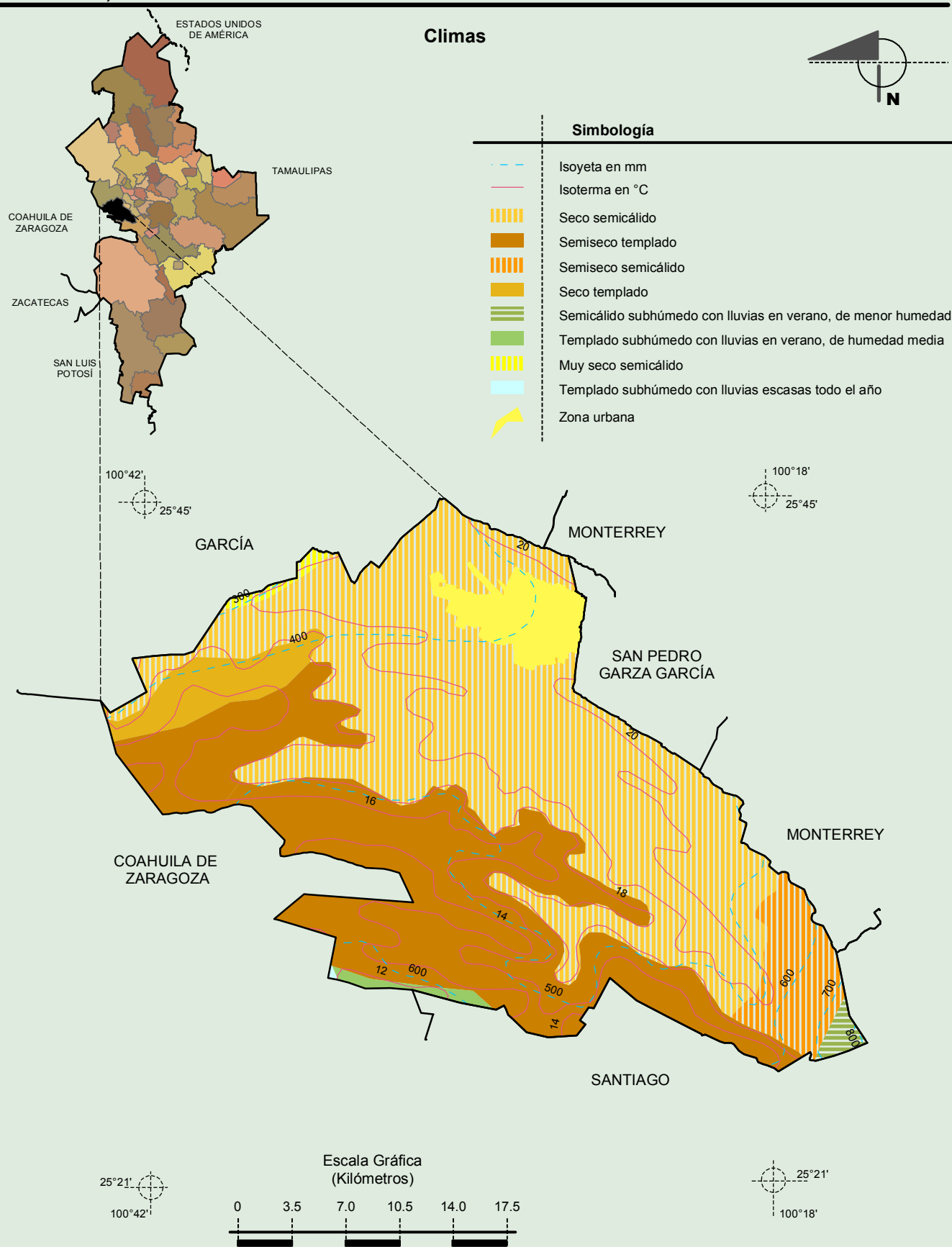
Fuente: INEGI. Marco Geoestadístico 2010, Versión 4.3
INEGI. Información Topográfica Digital Escala 1:250 000 serie II y serie III.

Compendio de información geográfica municipal de los Estados Unidos Mexicanos
Santa Catarina, Nuevo León



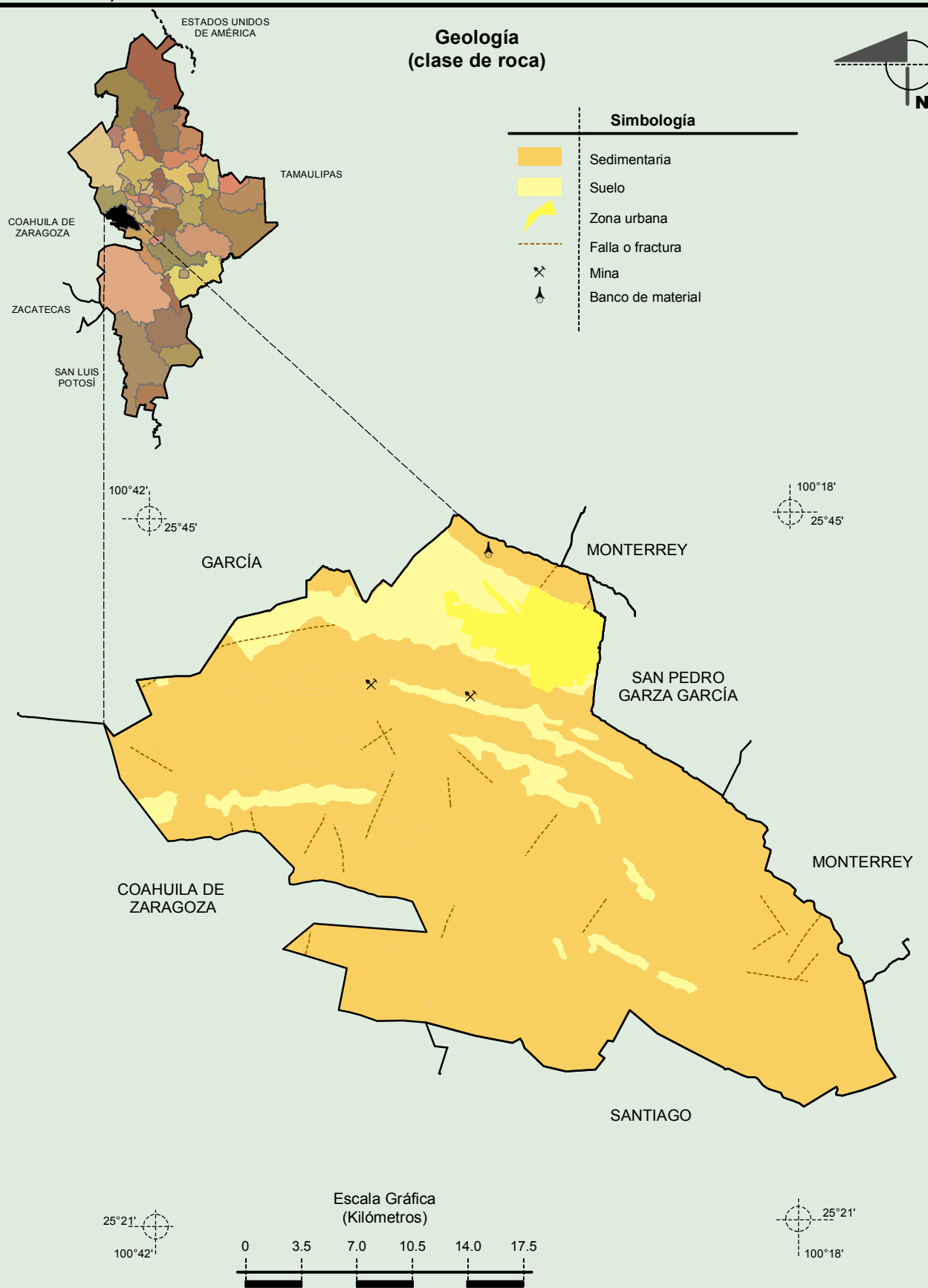
Fuente: INEGI. *Marco Geoestadístico 2010, Versión 4.3*
 INEGI. Continuo Nacional del Conjunto de Datos Geográficos de la Carta Fisiográfica 1:1 000 000, serie I.
 INEGI. Información Topográfica Digital Escala 1:250 000 serie II.
 INEGI-CONAGUA. 2007. Mapa de la Red Hidrográfica Digital de México escala 1:250 000. México.

Compendio de información geográfica municipal de los Estados Unidos Mexicanos
Santa Catarina, Nuevo León



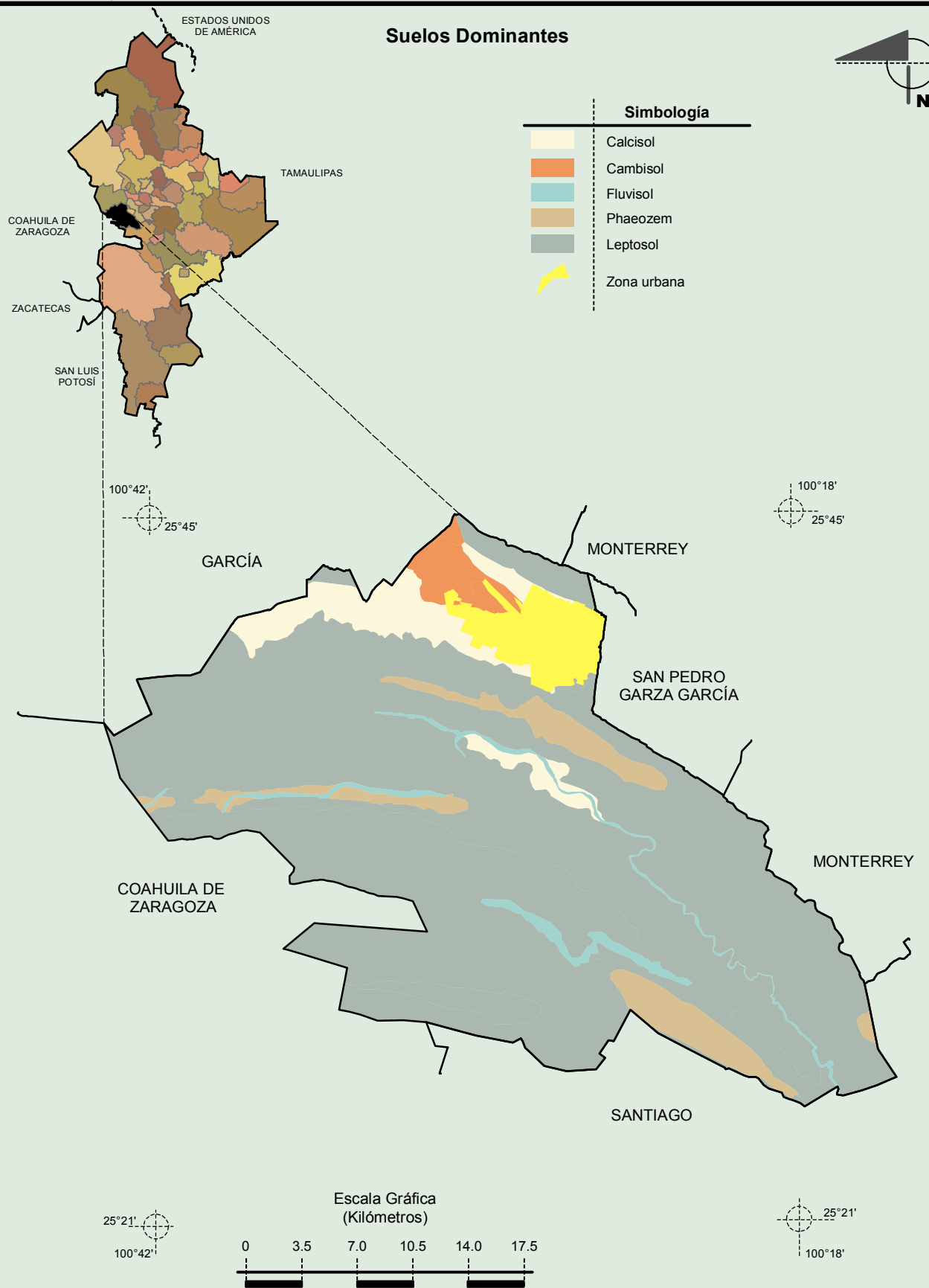
Fuente: INEGI. *Marco Geoestadístico 2010, Versión 4.3*
 INEGI. Continuo Nacional del Conjunto de Datos Geográficos de las Cartas de Climas, Precipitación Total Anual y Temperatura Media Anual 1:1 000 000.

Compendio de información geográfica municipal de los Estados Unidos Mexicanos
Santa Catarina, Nuevo León



Fuente: INEGI. *Marco Geoestadístico 2010, Versión 4.3*
 INEGI. Continuo Nacional del Conjunto de Datos Geográficos de la Carta Geológica 1:250 000, serie I.
 INEGI. Información Topográfica Digital Escala 1:250 000 serie II.

Compendio de información geográfica municipal de los Estados Unidos Mexicanos
Santa Catarina, Nuevo León

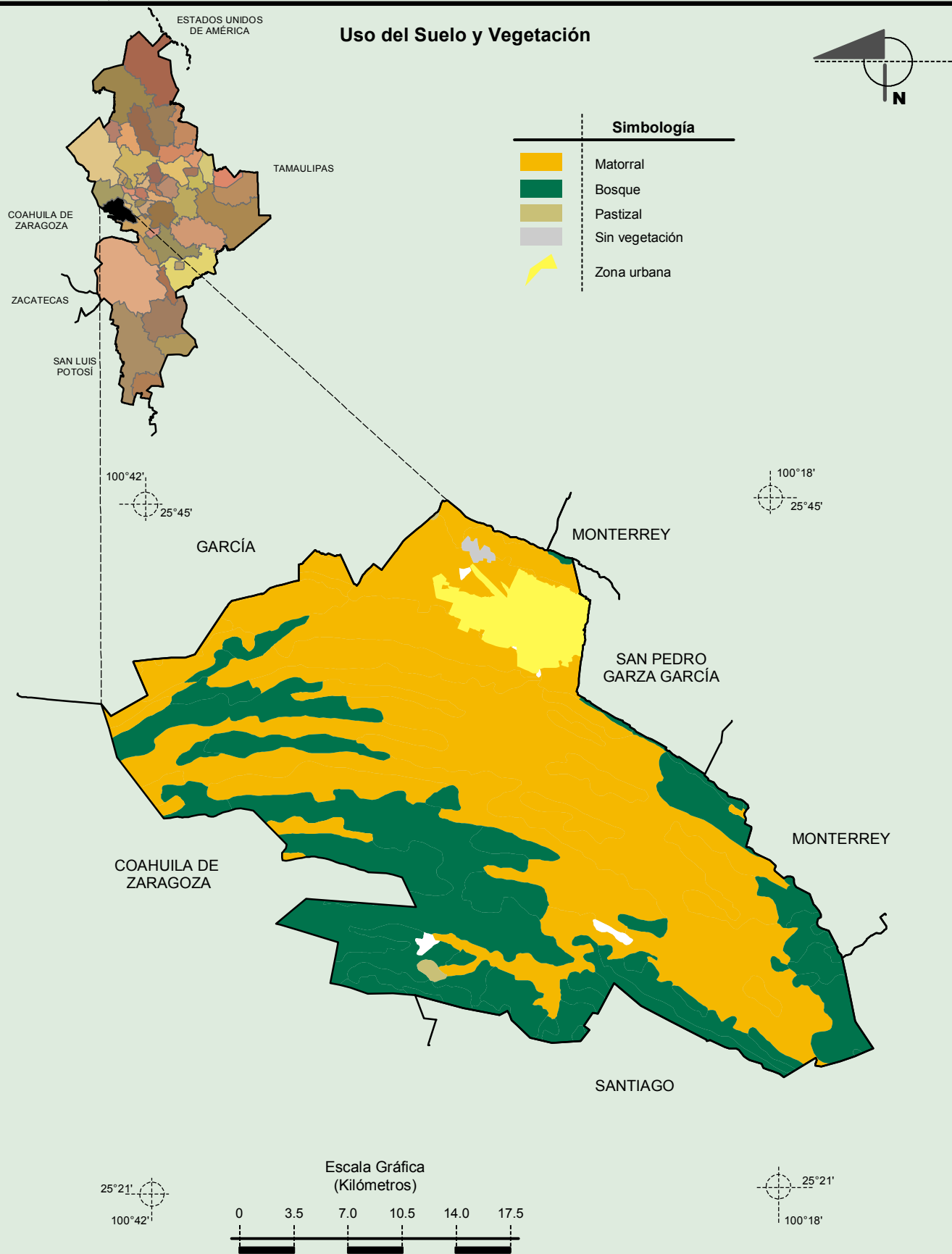


Fuente: INEGI. Marco Geoestadístico 2010, Versión 4.3

INEGI. Conjunto de Datos Vectorial Edafológico, Escala 1:250 000, Serie II (Continuo Nacional).

INEGI. Información Topográfica Digital Escala 1:250 000 serie II.

Compendio de información geográfica municipal de los Estados Unidos Mexicanos
Santa Catarina, Nuevo León



Fuente: INEGI. *Marco Geoestadístico 2010, Versión 4.3*
 INEGI. Conjunto de Datos Vectoriales de Uso del Suelo y Vegetación Serie III Escala 1:250 000.
 INEGI. Información Topográfica Digital Escala 1:250 000 serie II.