



Compendio de información geográfica municipal 2010

El Barrio de la Soledad

Oaxaca



**Compendio de información geográfica municipal de los
Estados Unidos Mexicanos
El Barrio de la Soledad, Oaxaca
clave geoestadística 2010**

Ubicación geográfica	Coordenadas y altitud	Colindancias	Otros datos
	Entre los paralelos 16°42' y 16°54' de latitud norte; los meridianos 94°53' y 95°11' de longitud oeste; altitud entre 0 y 900 m.	Colinda al norte con los municipios de Santa María Petapa y Matías Romero Avendaño; al este con los municipios de Santa María Chimalapa y Asunción Ixtaltepec; al sur con los municipios de Asunción Ixtaltepec, Ciudad Ixtepec, Santo Domingo Chihuitán; al oeste con los municipios de Santo Domingo Petapa y Santa María Petapa.	Ocupa el 0.27% de la superficie del estado. Cuenta con 49 localidades y una población total de 13 608 habitantes http://mapserver.inegi.org.mx/mgn2k/ ; resultado del censo 2010.

Fisiografía	Provincia	Subprovincia	Sistemas de topofomas
	Llanura Costera del Golfo Sur (45.38%), Cordillera Centroamericana (38.54%) y Sierra Madre del Sur (16.08%)	Llanura Costera Veracruzana (45.38%), Sierras del Sur de Chiapas (38.54%) y Sierras Orientales (16.08%)	Llanura aluvial con lomerío (45.38%), Sierra alta de cumbres escarpadas (38.54%) y Sierra alta compleja (16.08%)

Clima	Rango de temperatura	Rango de precipitación	Clima
	22 – 26°C	1 000 – 2 000 mm	Cálido subhúmedo con lluvias en verano, de humedad media (86.23%) y cálido subhúmedo con lluvias en verano, más húmedo (13.77%)

Geología	Periodo	Roca	Sitios de interés
	No determinado (46.15%), Cretácico (36.92%), Cuaternario (10.15%), No aplicable (3.65%) y Jurásico (3.13%)	Ígnea intrusiva: Granito (3.65%) Sedimentaria: Arenisca-conglomerado (46.15%) y caliza (12.02%) Metamórfica: Metasedimentaria (28.03%) Suelo: Aluvial (10.15%)	No disponible.

Edafología	Suelo dominante
	Phaeozem (40.99%), Cambisol (22.30%), Luvisol (15.94%), Leptosol (13.61%), Acrisol (2.68%), Fluvisol (2.65%) y Vertisol (1.83%)

Hidrografía	Región hidrológica	Cuenca	Subcuenca	Corrientes de agua	Cuerpos de agua
	Coatzacoalcos (99.48%) y Tehuantepec (0.52%)	R. Coatzacoalcos (99.48%) y L. Superior e Inferior (0.52%)	R. Tolosa (99.48%), L. Superior e Inferior (0.47%) y R. Perros (0.05%)	Perennes: De la Toma, Grande, La Ciruela, Chichihua y El Campanario. Intermitente: Guigome.	No disponible.

Uso del suelo y vegetación	Uso del suelo	Vegetación
	Agricultura (15.85%), pastizal cultivado (19.18%) y zona urbana (1.49%)	Selva (55.36%) y bosque (8.12%)

Uso potencial de la tierra	Agrícola	Pecuario
	Para la agricultura mecanizada continua (12.09%) Para la agricultura con tracción animal continua (8.66%) Para la agricultura manual continua (17.33%) No aptas para la agricultura (61.92%)	Para el establecimiento de praderas cultivadas con maquinaria agrícola (12.09%) Para el establecimiento de praderas cultivadas con tracción animal (8.66%) Para el aprovechamiento de la vegetación natural diferente del pastizal (25.28%) No aptas para uso pecuario (53.97%)

Zona urbana	Las zonas urbanas están creciendo sobre suelo del Cuaternario y roca metamórfica y sedimentaria del Cretácico, en llanura aluvial con lomerío y sierra alta de cumbres escarpadas; sobre áreas donde originalmente había suelos denominados Phaeozem y Luvisol; tienen clima cálido subhúmedo con lluvias en verano de humedad media y están creciendo sobre terrenos previamente ocupados por selva y agricultura.
-------------	---

Zonas arqueológicas y monumentos históricos	No disponible.
---	----------------

Fuente: www.inafed.gob.mx/wb2/ELOCAL/ELOC_Enciclopedia

Hablantes de lengua indígena	Dialecto	Número de personas
	Lenguas zapotecas, Zoque, Mixe, Lenguas chinantecas, Lenguas mixtecas, Chontal de Oaxaca, Huave, Mazateco, Mazahua, Náhuatl y No especificado.	499

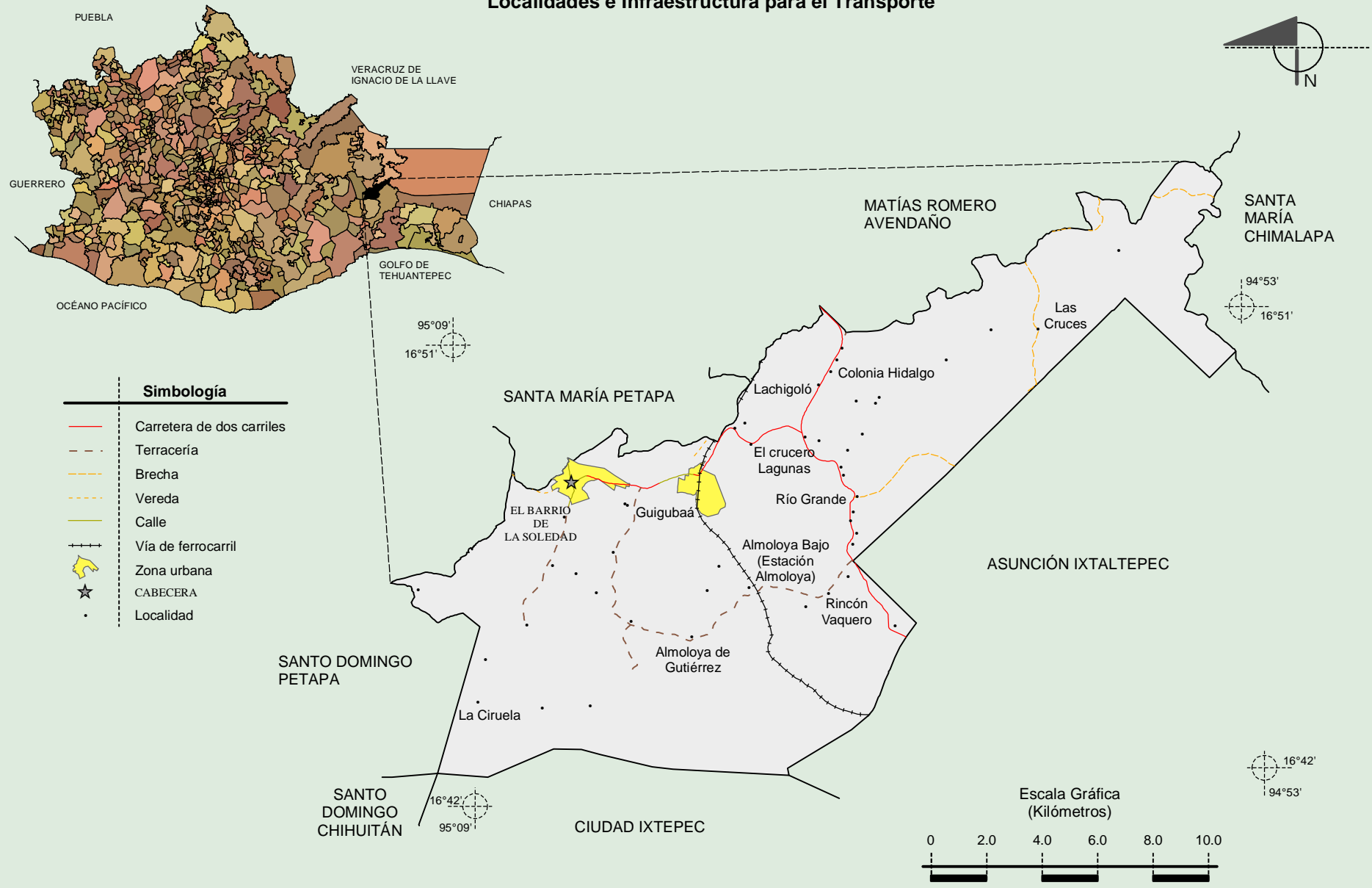
Fuente: INEGI. II Censo de Población y Vivienda, 2005. Tabulados básicos.

Cultura popular	Artesanías	Gastronomía	Música
	Elaboración de tenates, sopladores y alfarería.	Guisado de res, barbacoa de res, cecina enchileanchada, quesadillas, totopos, garnachas, diferentes guisos de pescados y mariscos.	Los propios de la región como la sandunga, mediu xhiga, la llorona y la petenera.

Fuente: www.inafed.gob.mx/wb2/ELOCAL/ELOC_Enciclopedia

Compendio de información geográfica municipal de los Estados Unidos Mexicanos
El Barrio de la Soledad, Oaxaca

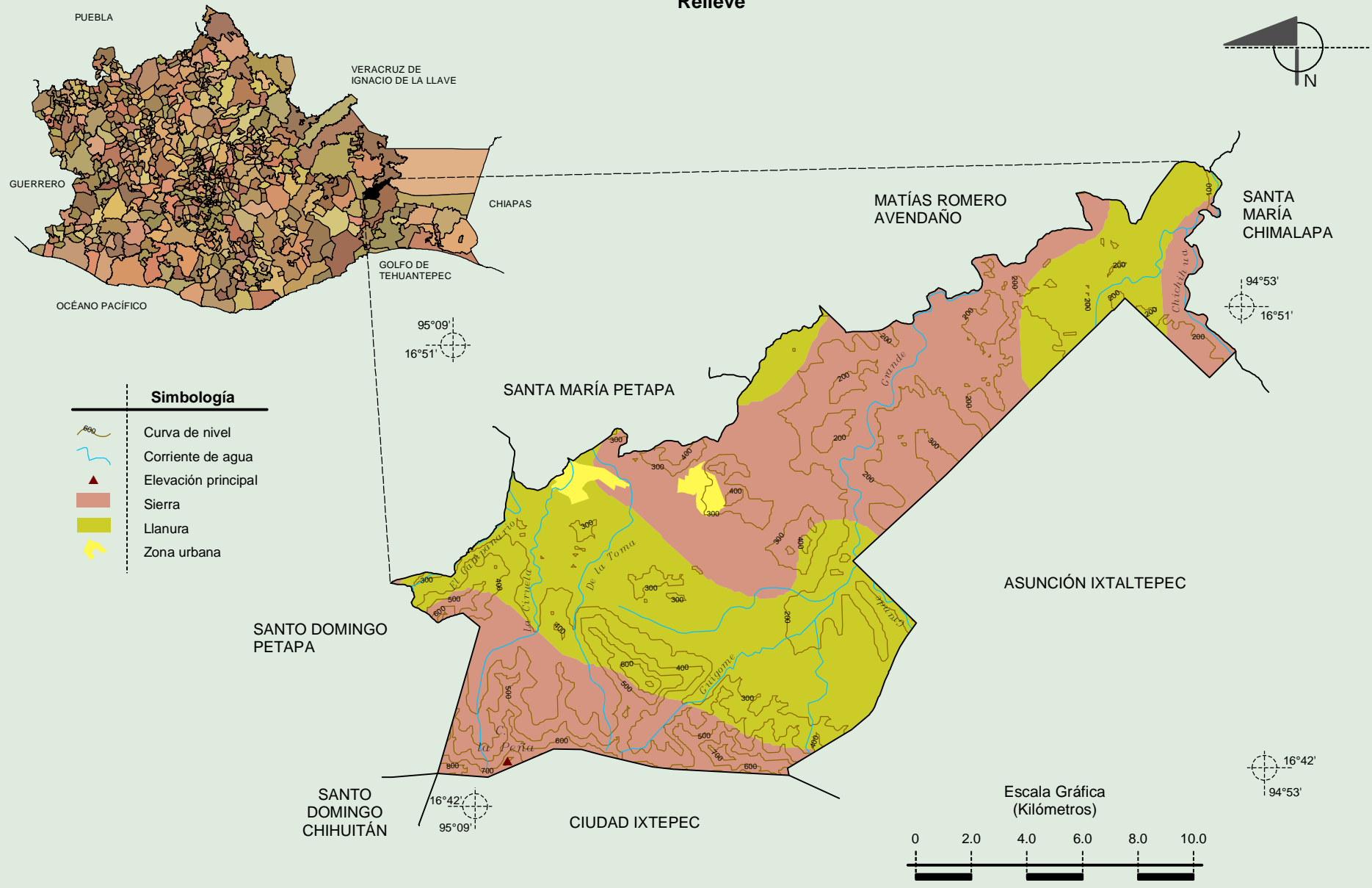
Localidades e Infraestructura para el Transporte



Fuente: INEGI. Marco Geoestadístico 2010, Versión 4.3.
 INEGI. Información Topográfica Digital Escala 1:250 000 serie III.

Compendio de información geográfica municipal de los Estados Unidos Mexicanos El Barrio de la Soledad, Oaxaca

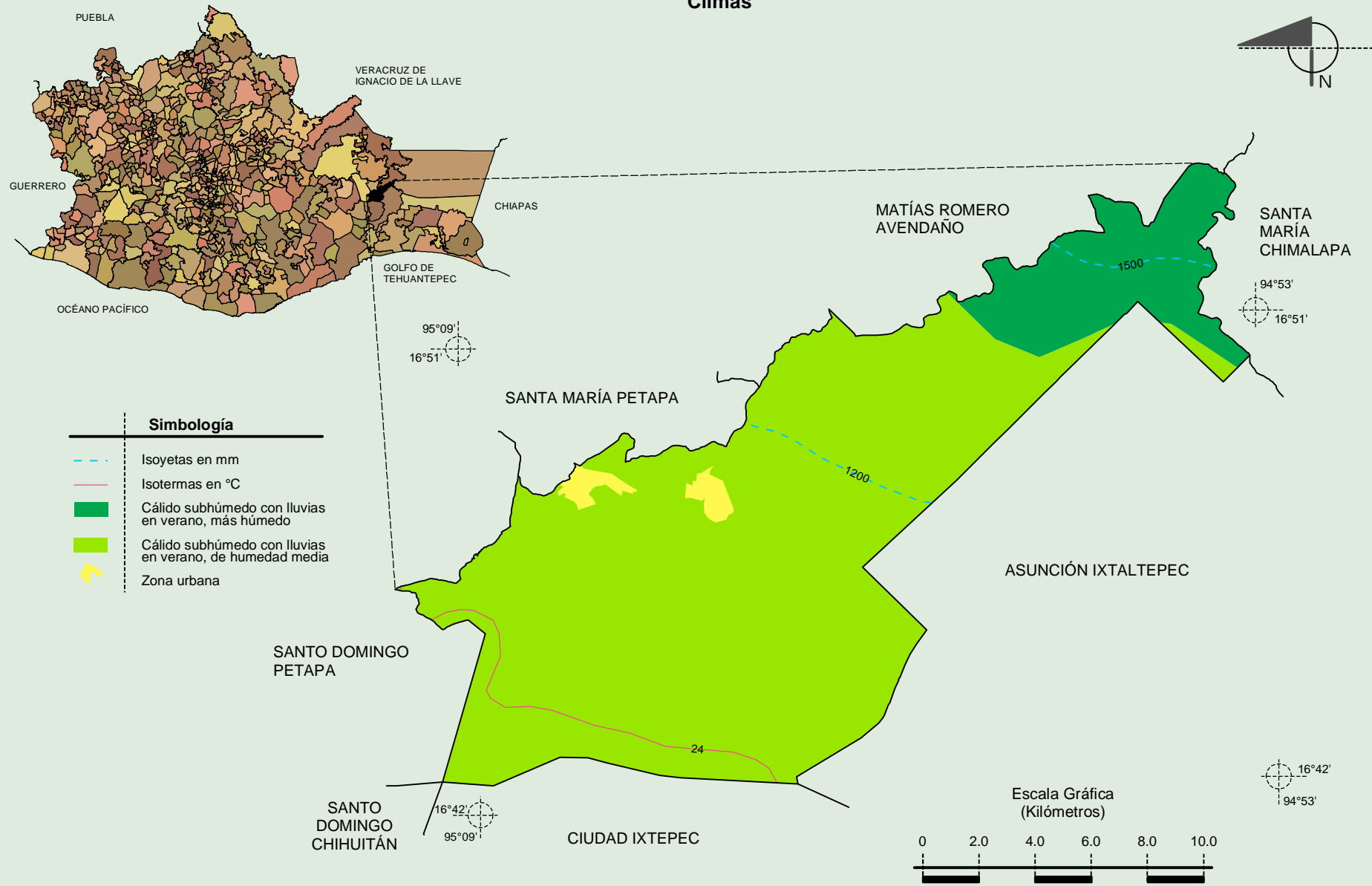
Relieve



Fuente: INEGI. *Marco Geoestadístico 2010, Versión 4.3.*
 INEGI. Información Topográfica Digital Escala 1:250 000 serie III.
 INEGI. Continuo Nacional del Conjunto de Datos Geográficos de la Carta Fisiográfica 1:1 000 000, serie I.
 INEGI-CONAGUA. 2007. Mapa de la Red Hidrográfica Digital de México escala 1:250 000. México.

Compendio de información geográfica municipal de los Estados Unidos Mexicanos
El Barrio de la Soledad, Oaxaca

Climas

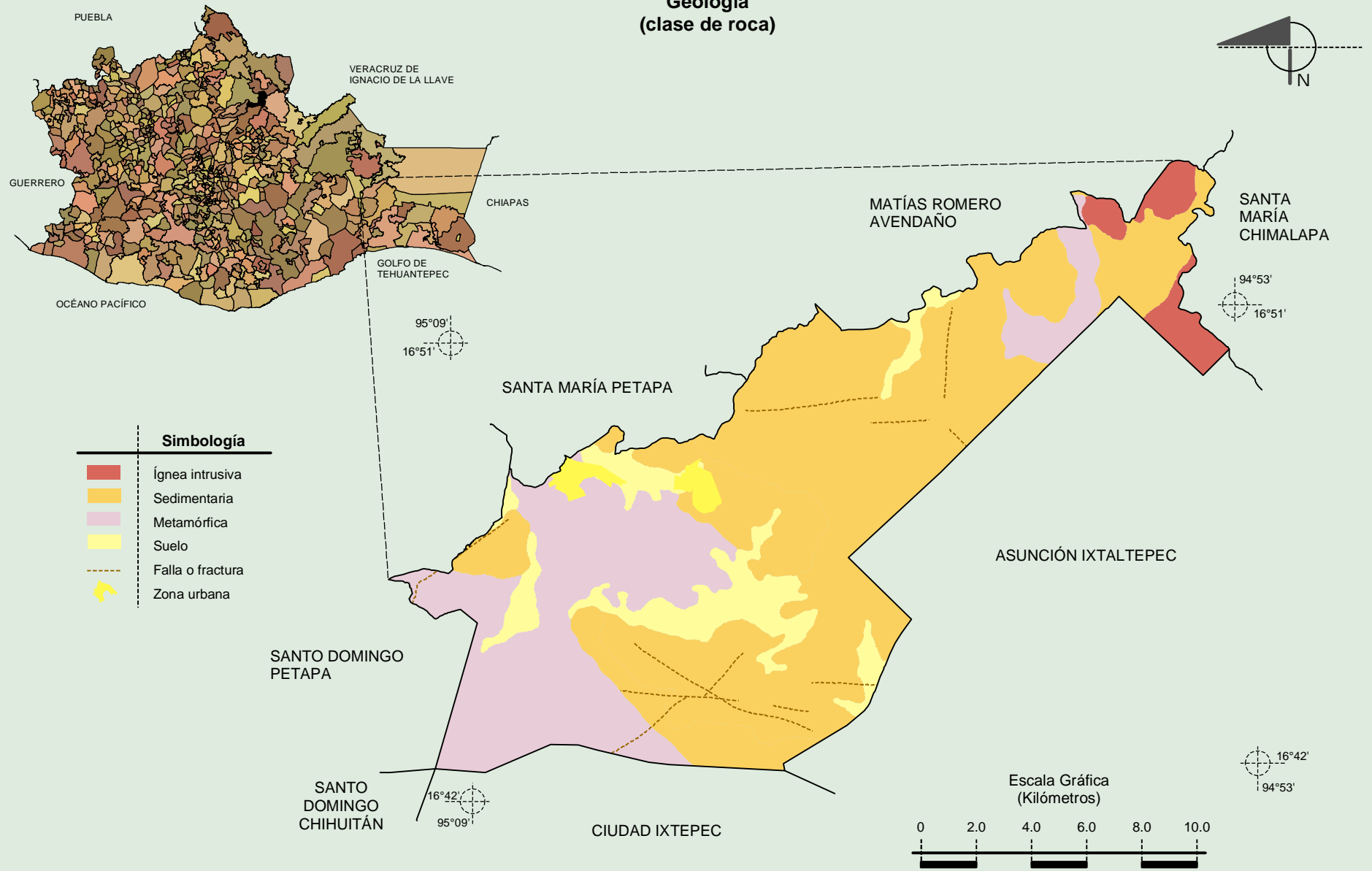


Fuente: INEGI. *Marco Geoestadístico 2010, Versión 4.3.*
 INEGI. Continuo Nacional del Conjunto de Datos Geográficos de las Cartas de Climas, Precipitación Total Anual y Temperatura Media Anual 1:1 000 000, serie I.

Compendio de información geográfica municipal de los Estados Unidos Mexicanos
El Barrio de la Soledad, Oaxaca

INEGI. Compendio de información geográfica municipal 2010. El Barrio de la Soledad, Oaxaca. 2010

Geología
(clase de roca)



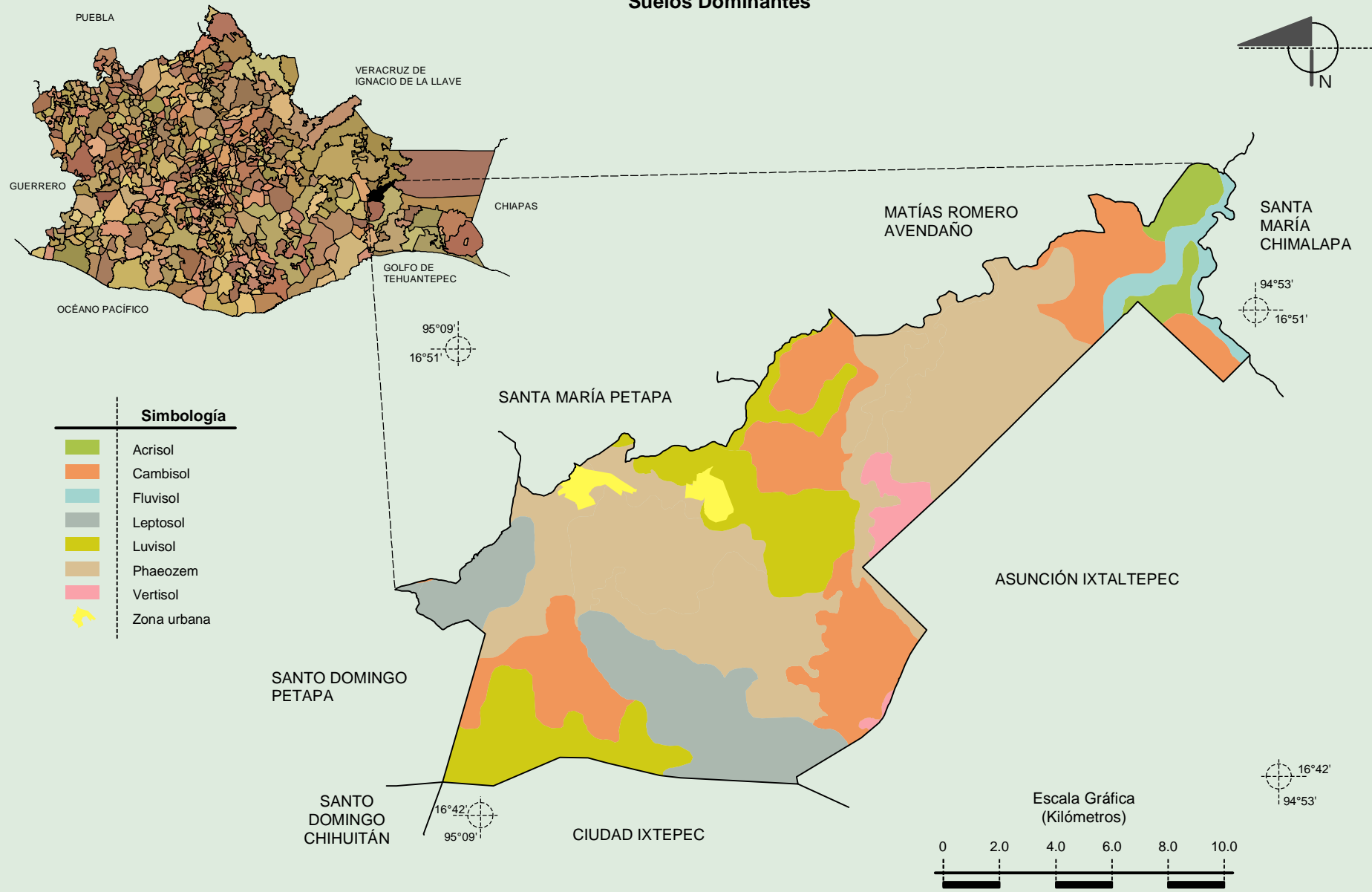
Simbología

	Ígnea intrusiva
	Sedimentaria
	Metamórfica
	Suelo
	Falla o fractura
	Zona urbana

Fuente: INEGI. *Marco Geoestadístico 2010, Versión 4.3.*
 INEGI. Continuo Nacional del Conjunto de Datos Geográficos de la Carta Geológica 1:250 000, serie I.

Compendio de información geográfica municipal de los Estados Unidos Mexicanos
El Barrio de la Soledad, Oaxaca

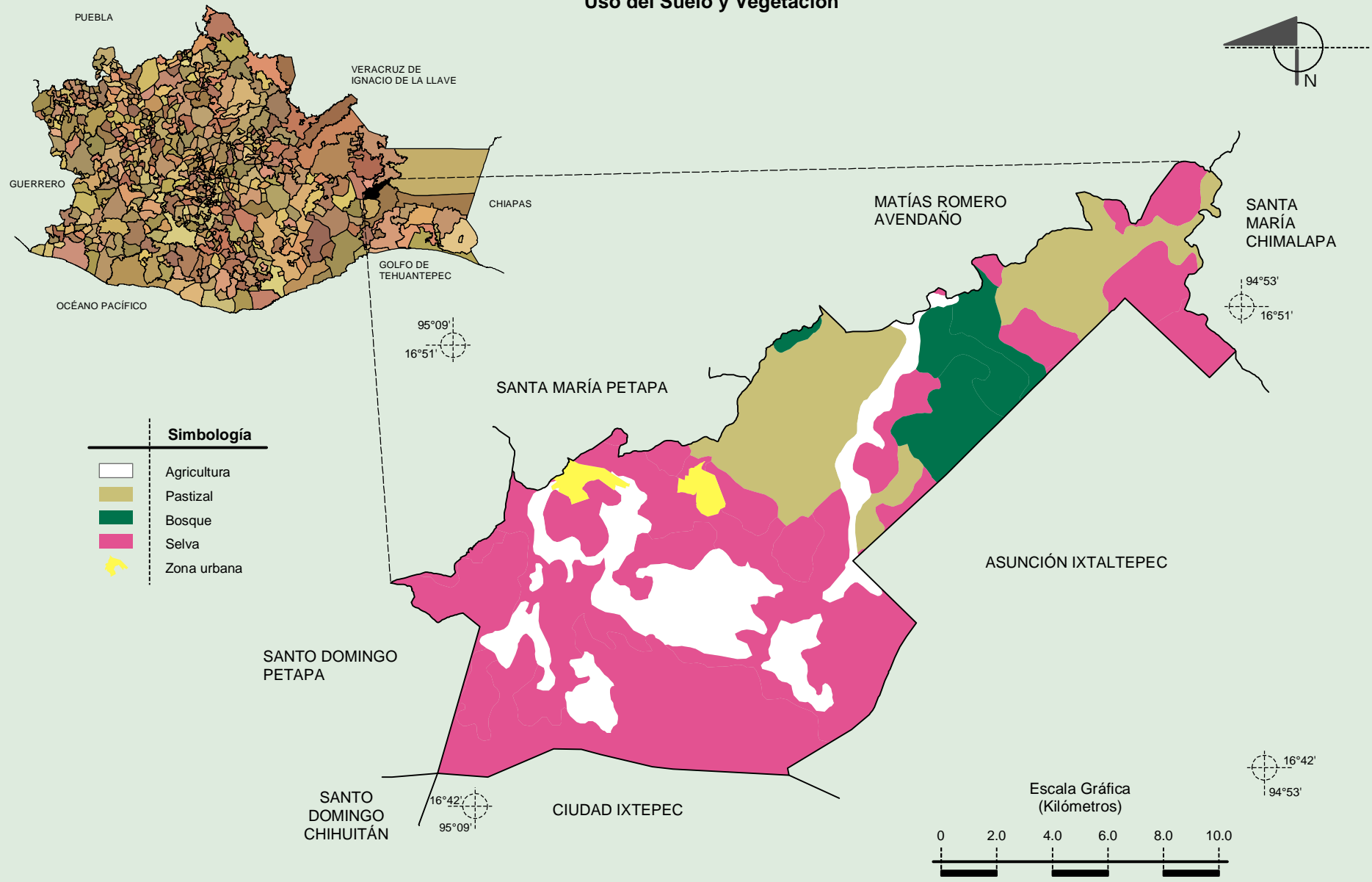
Suelos Dominantes



Fuente: INEGI. Marco Geoestadístico 2010, Versión 4.3.
 INEGI. Conjunto de Datos Vectorial Edafológico, Escala 1:250 000, Serie II (Continuo Nacional).

Compendio de información geográfica municipal de los Estados Unidos Mexicanos
El Barrio de la Soledad, Oaxaca

Uso del Suelo y Vegetación



Fuente: INEGI. *Marco Geoestadístico 2010, Versión 4.3.*
 INEGI. Conjunto de Datos Vectoriales de Uso del Suelo y Vegetación Serie III Escala 1:250 000.