



Compendio de información geográfica municipal 2010

Ciénega de Zimatlán

Oaxaca



INSTITUTO NACIONAL
DE ESTADÍSTICA Y GEOGRAFÍA

Compendio de información geográfica municipal de los Estados Unidos Mexicanos Ciénega de Zimatlán, Oaxaca clave geoestadística 20013

Ubicación geográfica	Coordenadas y altitud	Colindancias	Otros datos
	Entre los paralelos 16°52' y 16°55' de latitud norte; los meridianos 96°44' y 96°48' de longitud oeste; altitud entre 1 400 y 1 600 m.	Colinda al norte con los municipios de Zimatlán de Álvarez, Trinidad Zaachila, Villa de Zaachila y San Bartolo Coyotepec; al este con los municipios de San Bartolo Coyotepec y Santa Catarina Quiané; al sur con los municipios de Santa Catarina Quiané y Zimatlán de Álvarez; al oeste con el municipio de Zimatlán de Álvarez.	Ocupa el 0.01% de la superficie del estado. Cuenta con 3 localidades y una población total de 2 785 habitantes http://mapserver.inegi.org.mx/mgn2k/ ; resultado del censo 2010.

Fisiografía	Provincia	Subprovincia	Sistemas de topoformas
	Sierra Madre del Sur (100%)	Sierras y Valles de Oaxaca (100%)	Valle de laderas tendidas con lomerío (100%)

Clima	Rango de temperatura	Rango de precipitación	Clima
	20 – 22°C	600 – 700 mm	Semiseco semicálido (97.93%) y semicálido subhúmedo con lluvias en verano (2.07%)

Geología	Periodo	Roca	Sitios de interés
	Cuaternario (99.89%) y No aplicable (0.11%)	Metamórfica: Gneis (0.11%) Suelo: Aluvial (99.89%)	No disponible.

Edafología	Suelo dominante		
	Vertisol (43.67%), Fluvisol (9.74%) y Luvisol (0.05%)		

Nota: el porcentaje faltante corresponde a Zona urbana con (46.54%)

Hidrografía	Región hidrológica	Cuenca	Subcuenca	Corrientes de agua	Cuerpos de agua
	Costa Chica – Río Verde (100%)	R. Atoyac (100%)	R. Atoyac – Oaxaca de Juárez (100%)	Perennes: Grande y San Pablo. Intermitentes: Seco y Valiente.	No disponible.

Uso del suelo y vegetación	Uso del suelo	Vegetación
	Agricultura (53.46%) y zona urbana (46.54%)	No disponible.

Uso potencial de la tierra	Agrícola	Pecuario
	Para la agricultura mecanizada continua (83.77%) No aptas para la agricultura (16.23%)	Para el establecimiento de praderas cultivadas con maquinaria agrícola (83.77%) No aptas para uso pecuario (16.23%)

Zona urbana	La zona urbana está creciendo sobre suelo del Cuaternario, en valle de laderas tendidas con lomerío; sobre áreas donde originalmente había suelos denominados Vertisol y Fluvisol; tiene clima semiseco semicálido, y está creciendo sobre terrenos previamente ocupados por agricultura.
-------------	---

Zonas arqueológicas y monumentos históricos	No disponible.
---	----------------

Fuente: www.inafed.gob.mx/wb2/ELOCAL/ELOC_Enciclopedia

Hablantes de lengua indígena	Dialecto	Número de personas
	Lenguas zapotecas, Mixe y No especificado.	7

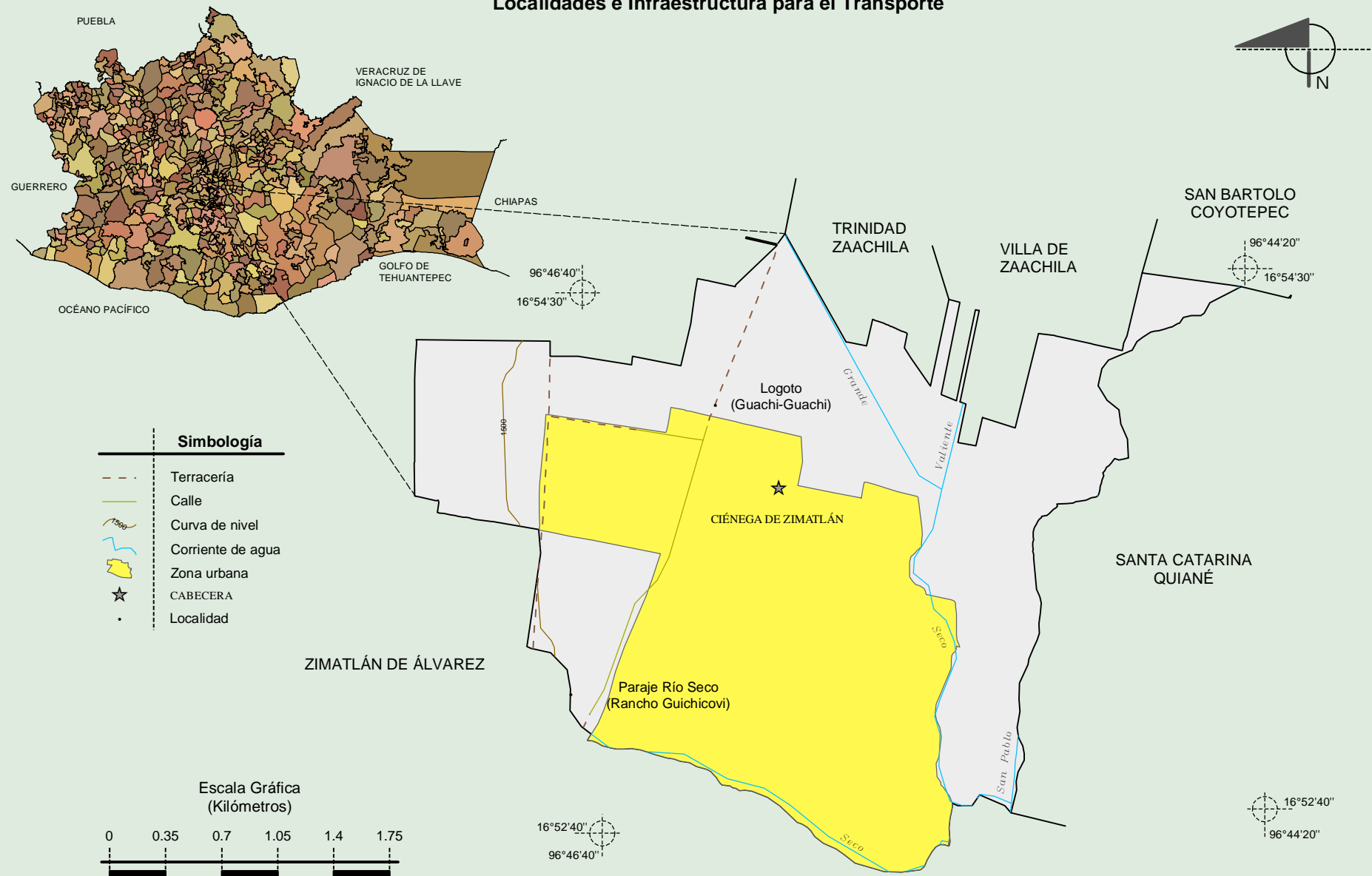
Fuente: INEGI. II Censo de Población y Vivienda, 2005. Tabulados básicos.

Cultura popular	Artesanías	Gastronomía	Música
	No disponible.	En cualquier festividad se acostumbra comer barbacoa de res o de chivo, también el tradicional mole, el estofado y menudillo. Las bebidas que se consumen son el mezcal y el tepache.	Es tradición escuchar durante una mayordomía, la música del tambor y la chirimia.

Fuente: www.inafed.gob.mx/wb2/ELOCAL/ELOC_Enciclopedia

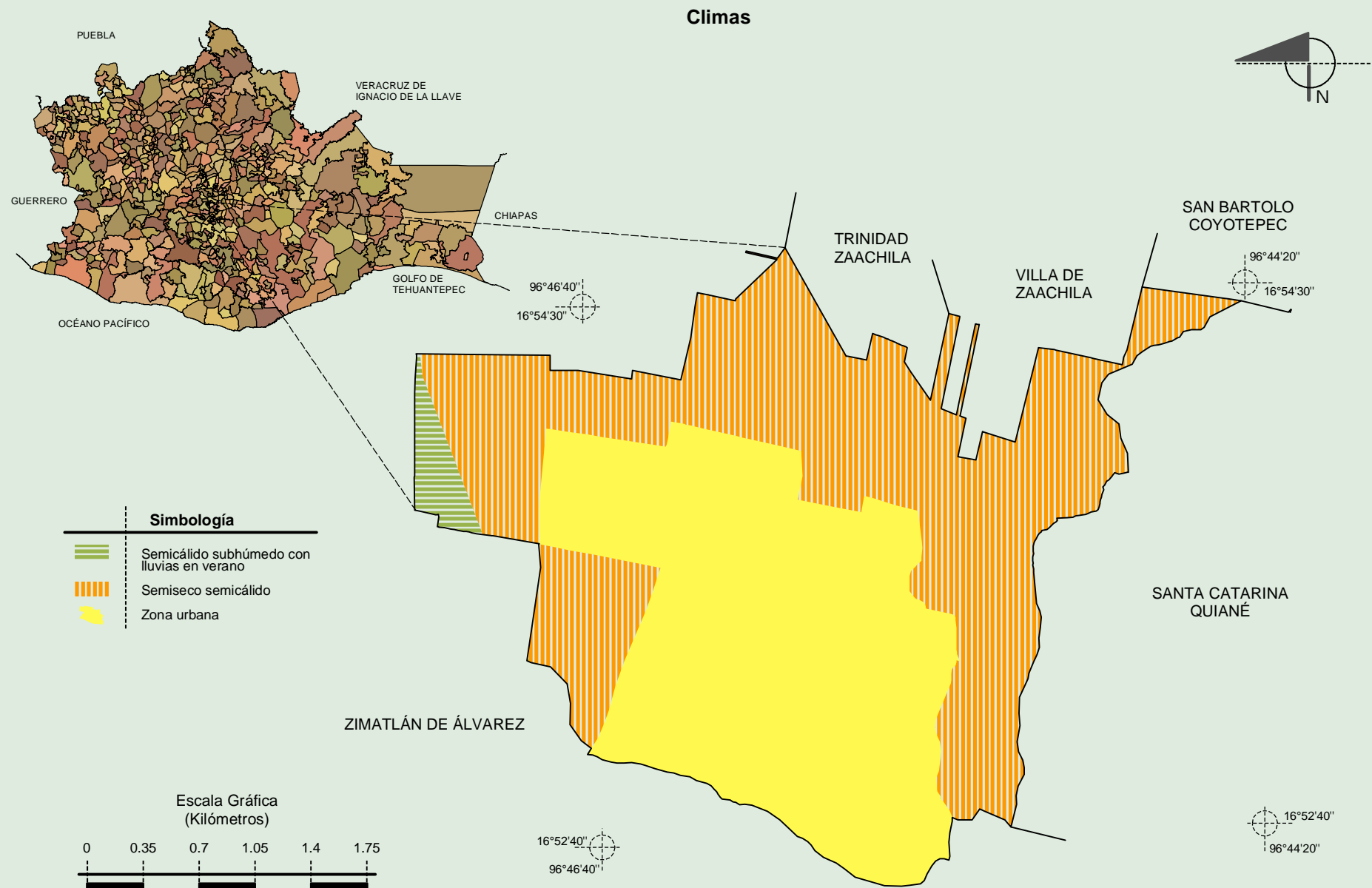
Compendio de información geográfica municipal de los Estados Unidos Mexicanos
Ciénega de Zimatlán, Oaxaca

Localidades e Infraestructura para el Transporte



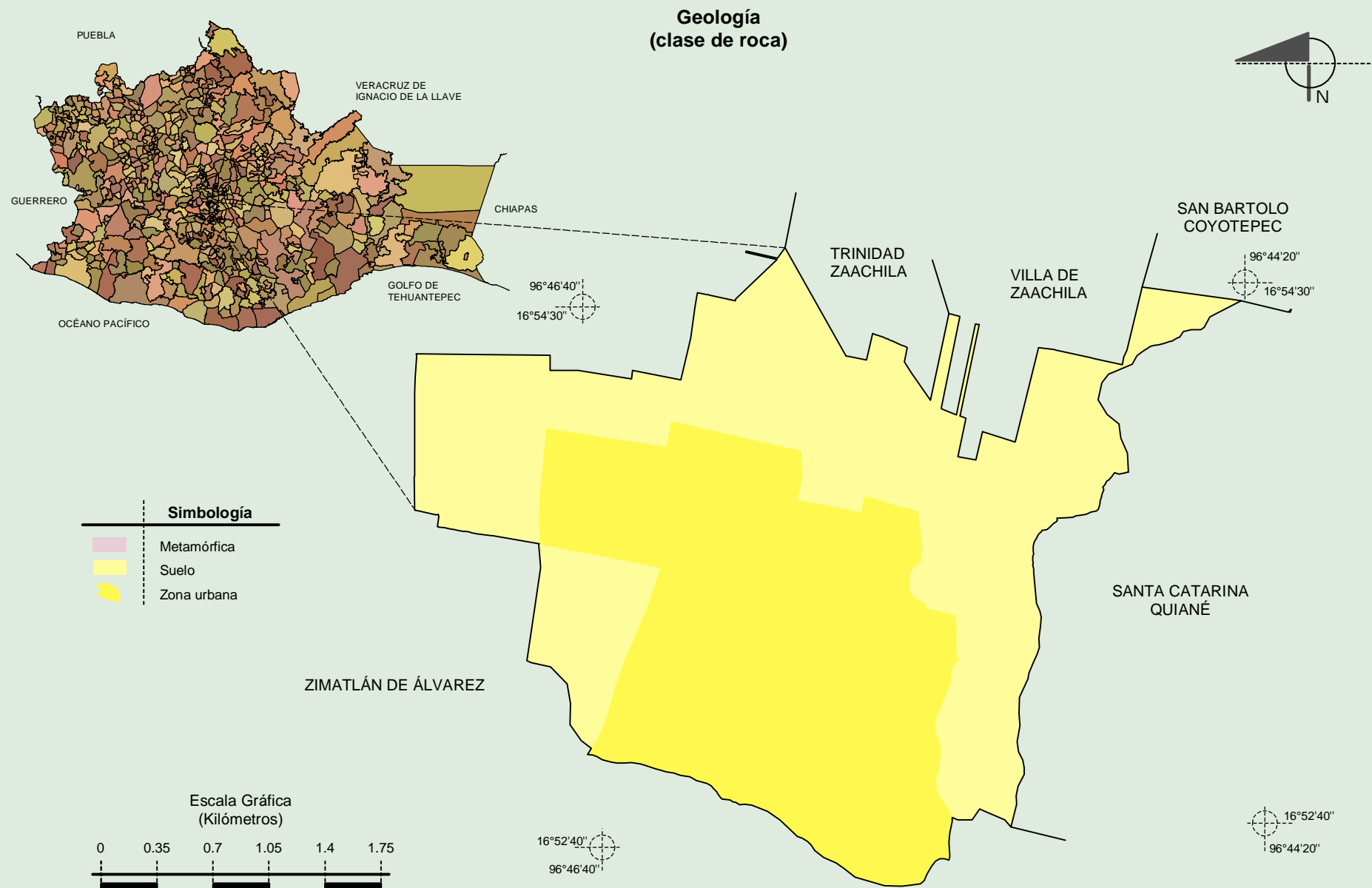
Fuente: INEGI. Marco Geoestadístico 2010, Versión 4.3.
 INEGI. Información Topográfica Digital Escala 1:250 000 serie III.
 INEGI-CONAGUA. 2007. Mapa de la Red Hidrográfica Digital de México escala 1:250 000. México.

Compendio de información geográfica municipal de los Estados Unidos Mexicanos Ciénega de Zimatlán, Oaxaca



Fuente: INEGI. *Marco Geoestadístico 2010, Versión 4.3.*
INEGI. Continuo Nacional del Conjunto de Datos Geográficos de las Cartas de Climas 1:1 000 000, serie I.

Compendio de información geográfica municipal de los Estados Unidos Mexicanos
Ciénega de Zimatlán, Oaxaca

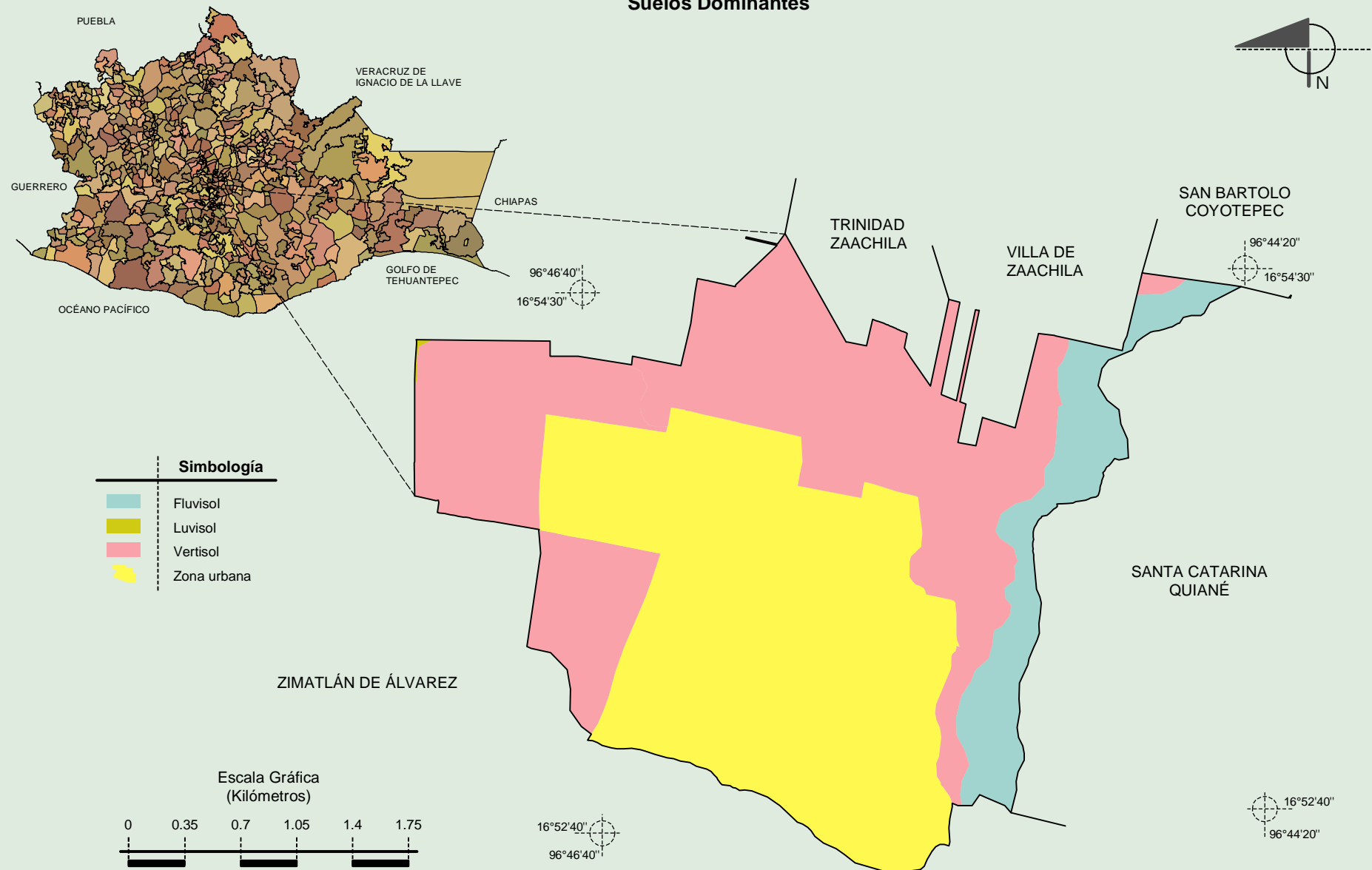


Fuente: INEGI. *Marco Geoestadístico 2010, Versión 4.3.*
 INEGI. Continuo Nacional del Conjunto de Datos Geográficos de la Carta Geológica 1:250 000, serie I.

Compendio de información geográfica municipal de los Estados Unidos Mexicanos

Ciénega de Zimatlán, Oaxaca

Suelos Dominantes



Fuente: INEGI. *Marco Geoestadístico 2010, Versión 4.3.*
 INEGI. Conjunto de Datos Vectorial Edafológico, Escala 1:250 000 Serie II (Continuo Nacional).