



Compendio de información geográfica municipal 2010

Cosolapa

Oaxaca



INSTITUTO NACIONAL
DE ESTADÍSTICA Y GEOGRAFÍA

Compendio de información geográfica municipal de los Estados Unidos Mexicanos Cosolapa, Oaxaca clave geoestadística 20021

Ubicación geográfica	Coordenadas y altitud	Colindancias	Otros datos
	Entre los paralelos 18°29' y 18°41' de latitud norte; los meridianos 96°35' y 96°44' de longitud oeste; altitud entre 0 y 700 m.	Colinda al norte y oeste con el estado de Veracruz de Ignacio de la Llave; al este y sur con el municipio Acatlán de Pérez Figueroa y el estado de Veracruz de Ignacio de la Llave.	Ocupa el 0.12% de la superficie del estado. Cuenta con 34 localidades y una población total de 14 667 habitantes http://mapserver.inegi.org.mx/mgn2k/ ; resultado del censo 2010.

Fisiografía	Provincia	Subprovincia	Sistemas de topofomas
	Llanura Costera del Golfo Sur (55.94%) y Sierra Madre del Sur (44.06%)	Llanura Costera Veracruzana (55.94%) y Sierras Orientales (44.06%)	Lomerío típico (55.94%), Sierra baja (32.97%) y Valle de laderas tendidas (11.09%)

Clima	Rango de temperatura	Rango de precipitación	Clima
	24 – 26°C	1 500 – 3 000 mm	Cálido húmedo con abundantes lluvias en verano (58.78%) y cálido subhúmedo con lluvias en verano (41.22%)

Geología	Periodo	Roca	Sitios de interés
	Neógeno (57.48%), Cretácico (39.97%), Paleógeno (1.81%) y Cuaternario (0.74%)	Sedimentaria: Conglomerado (57.09%), caliza (39.97%), lutita-arenisca (1.81%) y arenisca-conglomerado (0.39%) Suelo: Aluvial (0.74%)	Banco de material: Agregados.

Edafología	Suelo dominante
	Vertisol (41.16%), Leptosol (40.02%), Luvisol (16.11%) y Acrisol (0.39%)

Nota: el porcentaje faltante corresponde a Zona Urbana con (2.32%)

Hidrografía	Región hidrológica	Cuenca	Subcuenca	Corrientes de agua	Cuerpos de agua
	Papaloapan (100%)	R. Papaloapan (100%)	P. Presidente Alemán (67.86%), R. Amapa	Perennes: Amapa, Barranca Seca, El	No disponible.

			(20.72%), R. Petlapa (8.01%) y R. Blanco (3.41%)	Nacimiento, De Enmedio, Mandinga e intermitentes.	
--	--	--	--	---	--

Uso del suelo y vegetación	Uso del suelo	Vegetación
	Agricultura (58.61%) y zona urbana (2.32%)	Selva (39.07%)

Uso potencial de la tierra	Agrícola	Pecuario
	Para la agricultura mecanizada continua (49.90%) Para la agricultura de tracción animal continua (9.34%) Para la agricultura manual continua (1.24%) No aptas para la agricultura (39.52%)	Para el establecimiento de praderas cultivadas con maquinaria agrícola (49.90%) Para el establecimiento de praderas cultivadas con tracción animal (9.34%) No aptas para uso pecuario (40.76%)

Zona urbana	La zona urbana está creciendo sobre roca sedimentaria del Neógeno, en sierra baja y lomerío típico; sobre área donde originalmente había suelo denominado Luvisol; tiene clima cálido húmedo con abundantes lluvias en verano, y está creciendo sobre terreno previamente ocupado por agricultura.
-------------	--

Zonas arqueológicas y monumentos históricos	No disponible.
---	----------------

Fuente: www.inafed.gob.mx/wb2/ELOCAL/ELOC_Enciclopedia

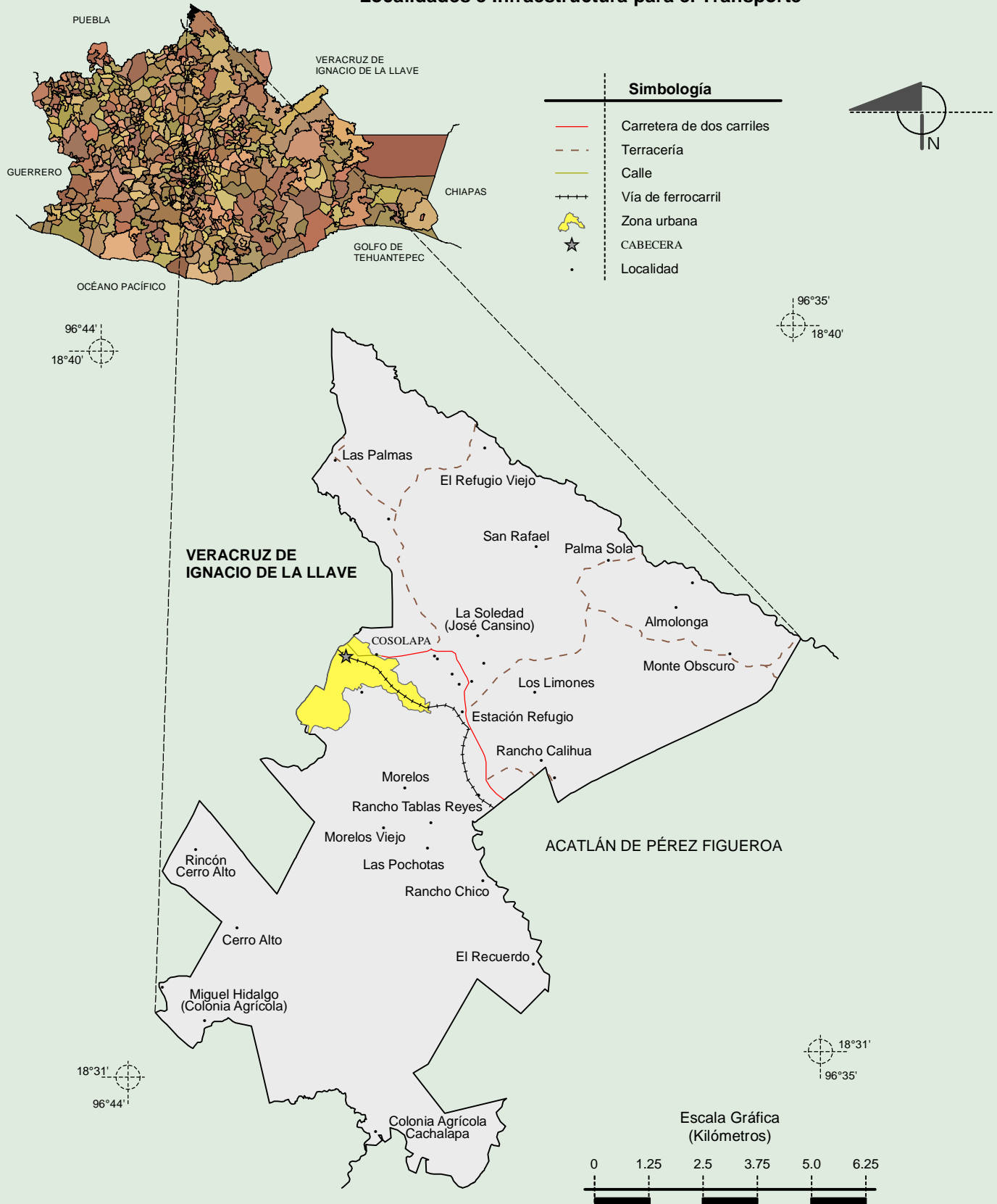
Habla de lengua indígena	Dialecto	Número de personas
	Náhuatl, Mazateco, Lenguas mixtecas, Lenguas zapotecas, Lenguas chinantecas, Otomí, Popoloca, Mixe, Ixcateco y No especificado.	570

Fuente: INEGI. II Censo de Población y Vivienda, 2005. Tabulados básicos.

Cultura popular	Artesanías	Gastronomía	Música
	No disponible.	La comida tradicional son las tortillas, totopos, tamales y pinole, bebidas como el atole, tejate y aguardiente.	Son los propios de la región, los más populares y actuales.

Fuente: www.inafed.gob.mx/wb2/ELOCAL/ELOC_Enciclopedia

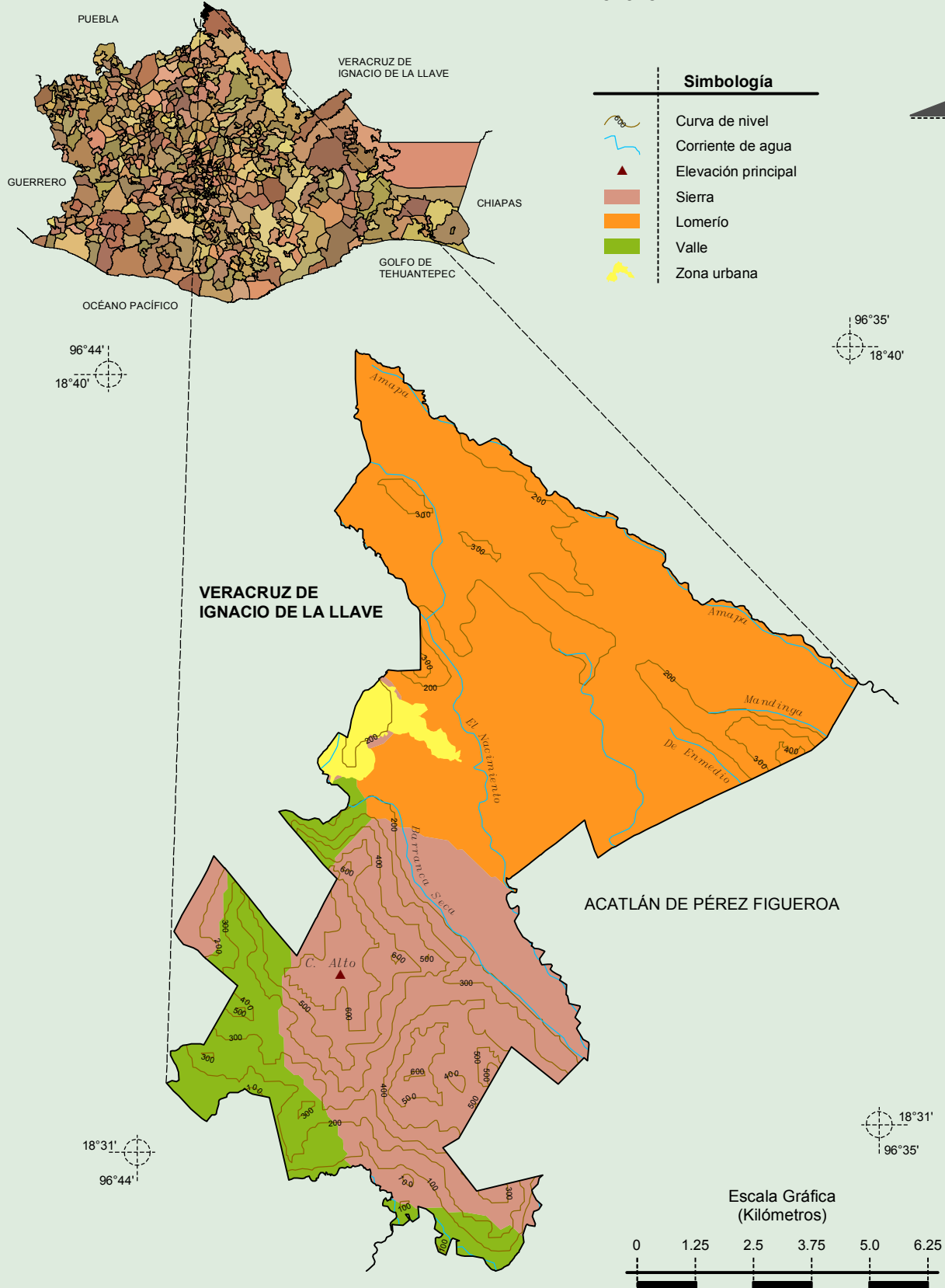
Localidades e Infraestructura para el Transporte



Fuente: INEGI. Marco Geoestadístico 2010, Versión 4.3.
INEGI. Información Topográfica Digital Escala 1:250 000 serie III.

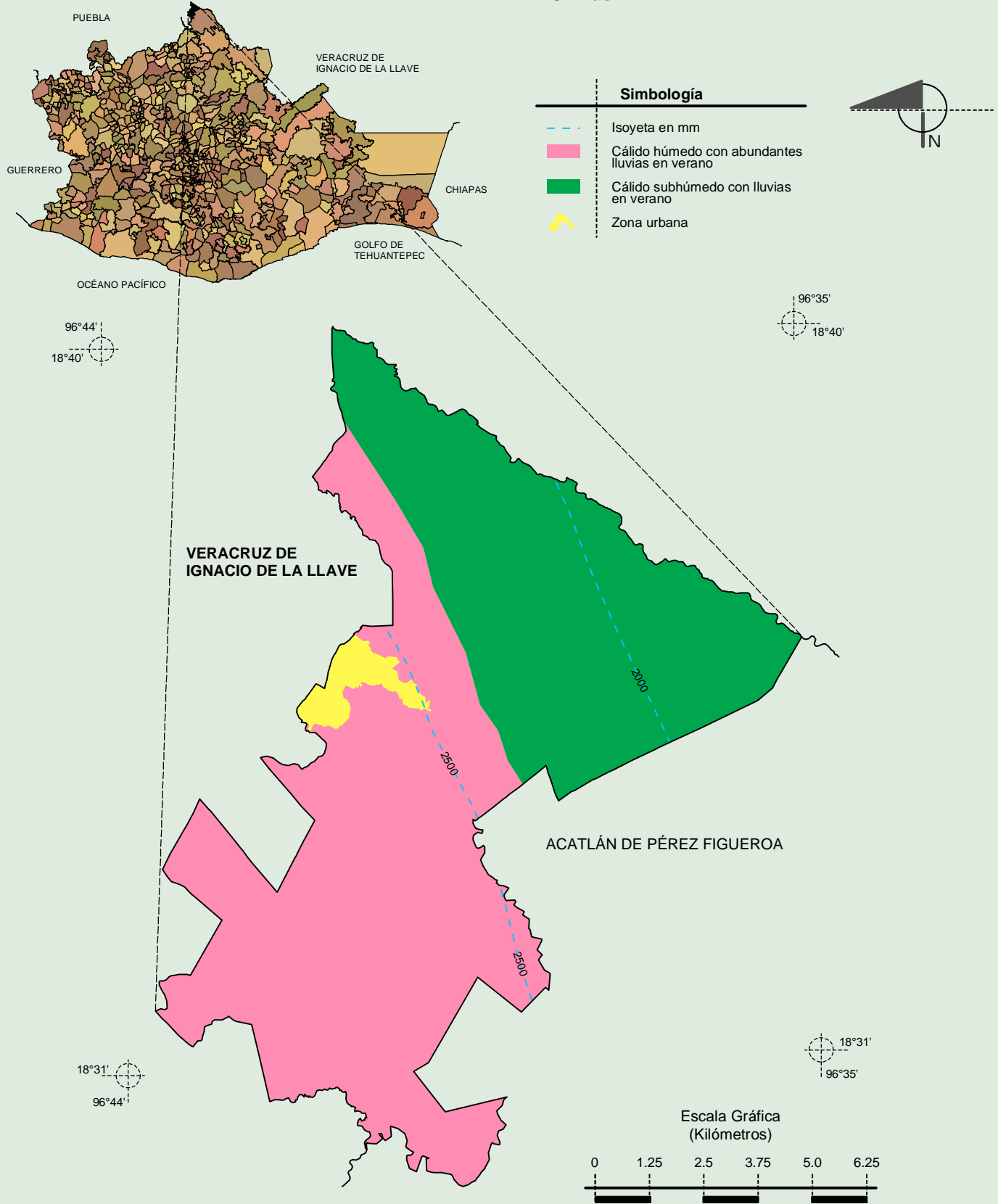
**Compendio de información geográfica municipal de los Estados Unidos Mexicanos
Cosolapa, Oaxaca**

Relieve



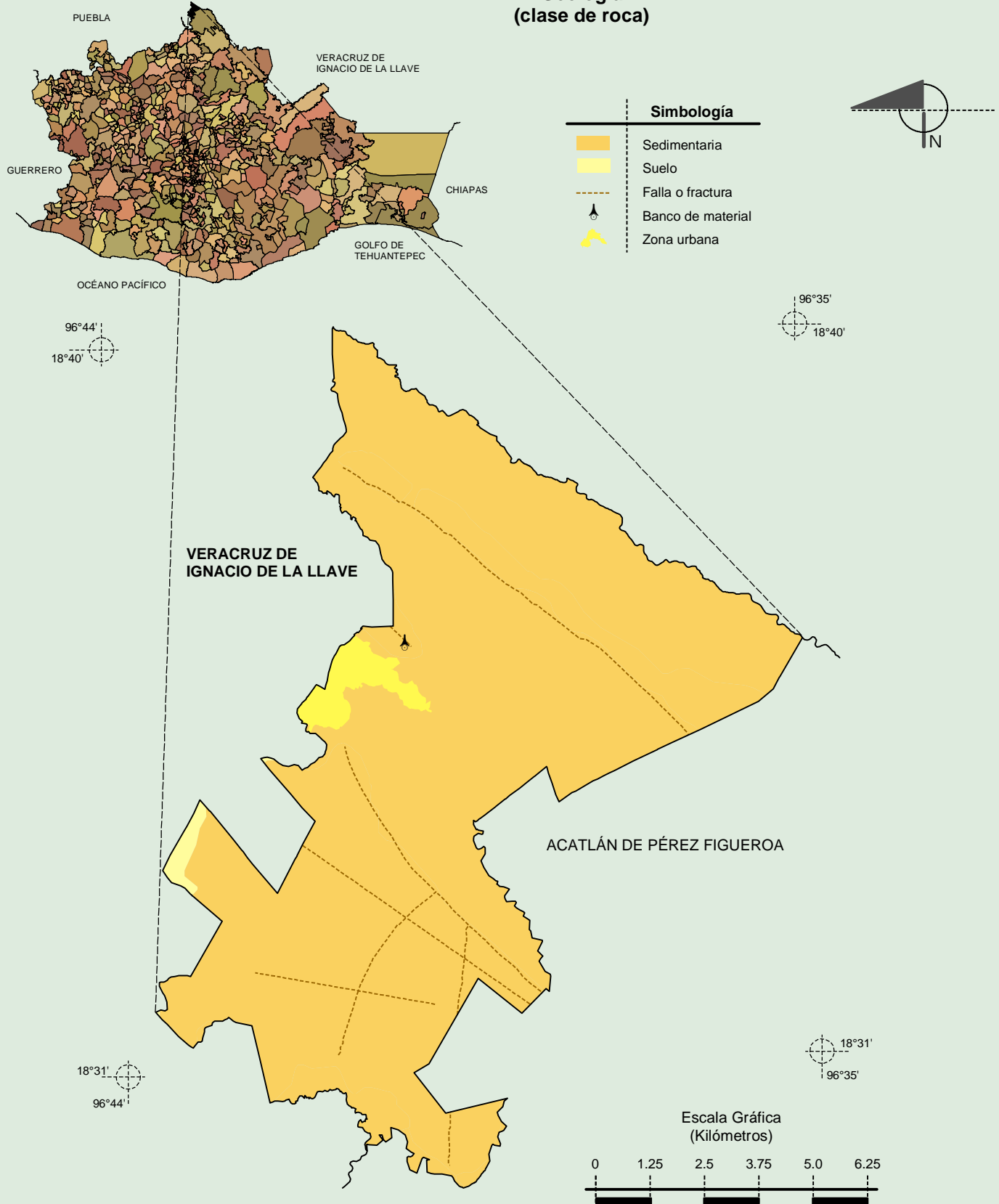
Fuente: INEGI. *Marco Geoestadístico 2010, Versión 4.3.*
 INEGI. Información Topográfica Digital Escala 1:250 000 serie III.
 INEGI. Continuo Nacional del Conjunto de Datos Geográficos de la Carta Fisiográfica 1:1 000 000, serie I.
 INEGI-CONAGUA. 2007. Mapa de la Red Hidrográfica Digital de México escala 1:250 000. México.

Climas

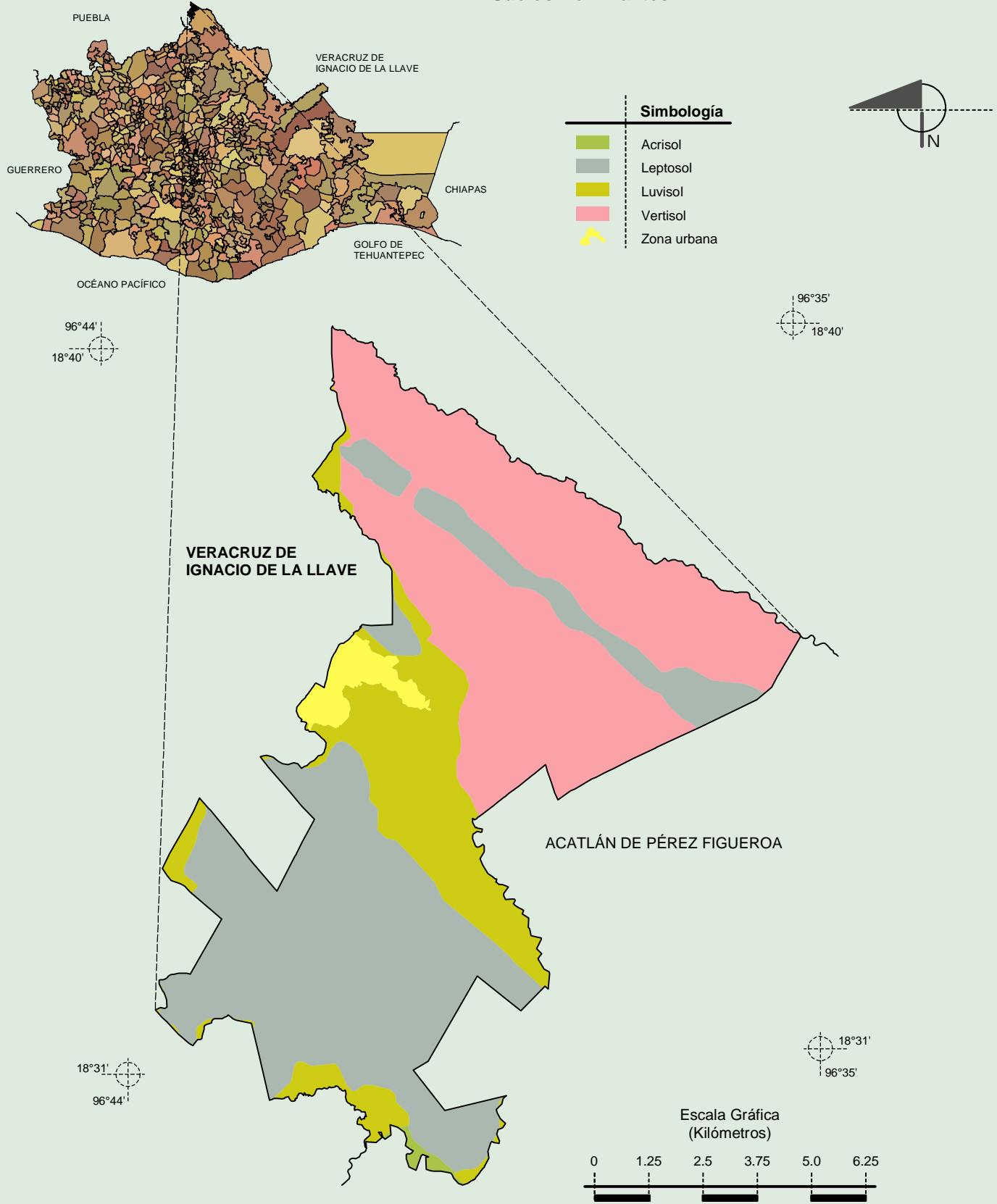


Fuente: INEGI. Marco Geoestadístico 2010, Versión 4.3.
INEGI. Continuo Nacional del Conjunto de Datos Geográficos de las Cartas de Climas y Precipitación Total Anual 1:1 000 000, serie I.

**Geología
(clase de roca)**



Suelos Dominantes



Fuente: INEGI. *Marco Geoestadístico 2010, Versión 4.3.*
INEGI. Conjunto de Datos Vectorial Edafológico, Escala 1:250 000 Serie II (Continuo Nacional).

Uso del Suelo y Vegetación

