



Compendio de información geográfica municipal 2010

Cosoltepec

Oaxaca



INSTITUTO NACIONAL
DE ESTADÍSTICA Y GEOGRAFÍA

**Compendio de información geográfica municipal de los
Estados Unidos Mexicanos
Cosoltepec, Oaxaca
clave geoestadística 20022**

Ubicación geográfica	Coordenadas y altitud	Colindancias	Otros datos
	Entre los paralelos 18°04' y 18°13' de latitud norte; los meridianos 97°43' y 97°53' de longitud oeste; altitud entre 1 300 y 2 000 m.	Colinda al norte con el municipio de Santiago Chazumba; al este con los municipios de Santiago Chazumba y San Pedro y San Pablo Tequixtepec; al sur con el municipio de San Pedro y San Pablo Tequixtepec; al oeste con los municipios de San Pedro y San Pablo Tequixtepec, Santiago Chazumba y el estado de Puebla.	Ocupa el 0.12% de la superficie del estado. Cuenta con 12 localidades y una población total de 866 habitantes http://mapserver.inegi.org.mx/mgn2k/ ; resultado del censo 2010.

Fisiografía	Provincia	Subprovincia	Sistemas de topoformas
	Eje Neovolcánico (100%)	Sierras del Sur de Puebla (100%)	Sierra compleja (100%)

Clima	Rango de temperatura	Rango de precipitación	Clima
	18 – 24°C	700 – 1 000 mm	Semicálido subhúmedo con lluvias en verano (99.23%) y cálido subhúmedo con lluvias en verano (0.77%)

Geología	Periodo	Roca	Sitios de interés
	No aplicable (75.87%), Neógeno (16.05%) y Paleógeno (8.08%)	Ígnea extrusiva: Basalto (16.05%) Sedimentaria: Arenisca-conglomerado (8.08%) Metamórfica: Esquisto (75.87%)	No disponible.

Edafología	Suelo dominante
	Regosol (76.57%), Leptosol (22.54%) y Vertisol (0.89%)

Hidrografía	Región hidrológica	Cuenca	Subcuenca	Corrientes de agua	Cuerpos de agua
	Balsas (100%)	R. Atoyac (100%)	R. Acatlán (100%)	Intermitentes: El Zapote, Algodón, Cacalote, Seco, Tacojo, El Zorrillo, El Gavilán y Piedra Azul.	No disponible.

Uso del suelo y vegetación	Uso del suelo	Vegetación
	Agricultura (4.11%) y zona urbana (0.37%)	Pastizal inducido (43.61%), selva (40.97%) y matorral (10.94%)

Uso potencial de la tierra	Agrícola	Pecuario
	No aptas para la agricultura (100%)	Para el aprovechamiento de la vegetación natural diferente del pastizal (49.30%) Para el aprovechamiento de la vegetación natural únicamente por el ganado caprino (50.70%)

Zona urbana	Las zona urbana está creciendo sobre rocas ígnea extrusiva del Neógeno y metamórfica, en sierra compleja; sobre áreas donde originalmente había suelos denominados Regosol y Leptosol; tiene clima semicálido subhúmedo con lluvias en verano, y está creciendo sobre terrenos previamente ocupados por pastizal y selva.
--------------------	---

Zonas arqueológicas y monumentos históricos	No disponible.
--	----------------

Fuente: www.inafed.gob.mx/wb2/ELOCAL/ELOC Enciclopedia

Hablantes de lengua indígena	Dialecto	Número de personas
	Lenguas mixtecas, Mixe, Lenguas zapotecas y No especificado.	384

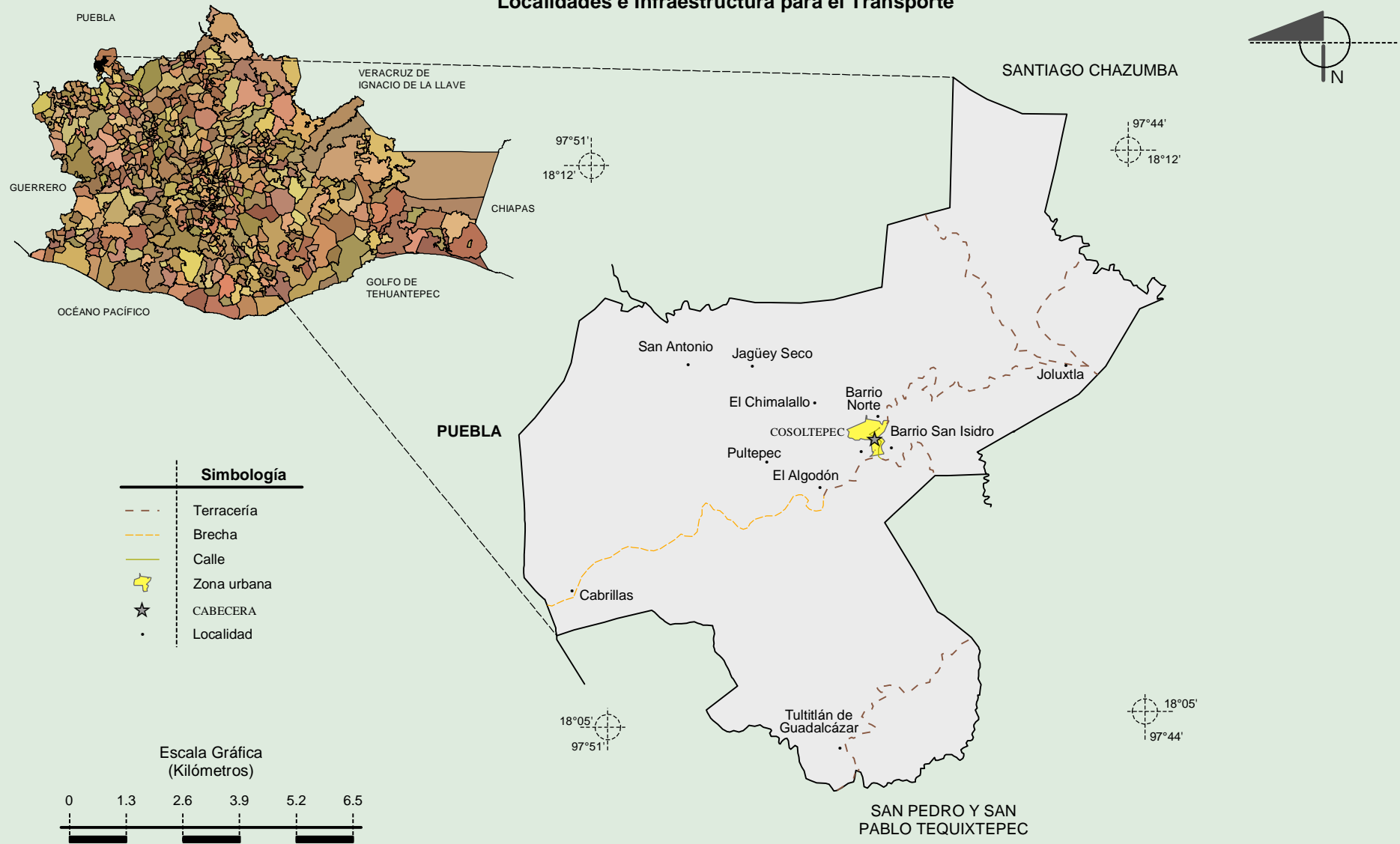
Fuente: INEGI. II Censo de Población y Vivienda, 2005. Tabulados básicos.

Cultura popular	Artesanías	Gastronomía	Música
	Se elaboran tejidos de ixtle y palma.	La comida tradicional son el mole, el coloradito y pozole, postres como el dulce de calabaza y de vizneaga.	No disponible.

Fuente: www.inafed.gob.mx/wb2/ELOCAL/ELOC Enciclopedia

**Compendio de información geográfica municipal de los Estados Unidos Mexicanos
Cosoltepec, Oaxaca**

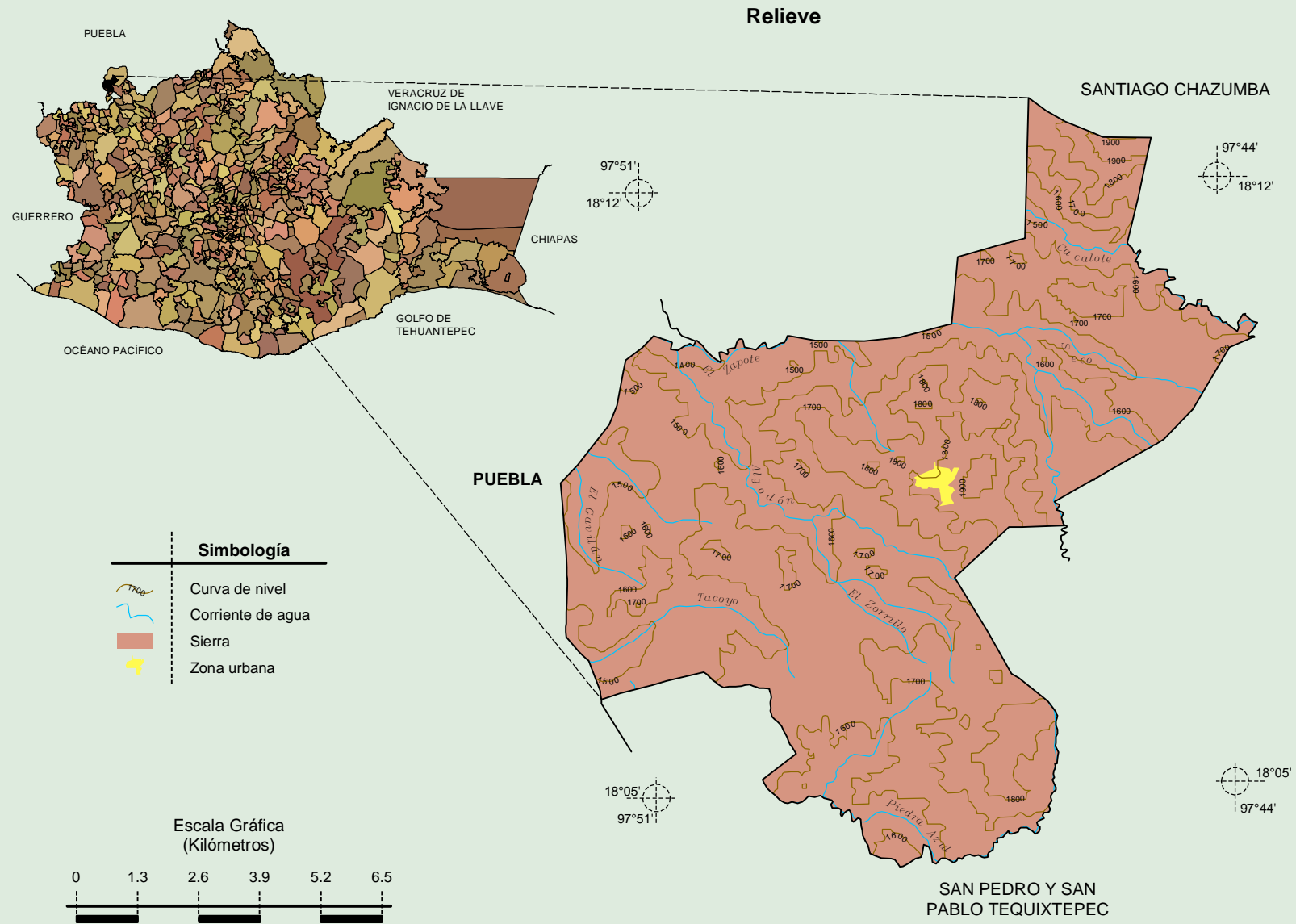
Localidades e Infraestructura para el Transporte



Fuente: INEGI. *Marco Geoestadístico 2010, Versión 4.3.*
INEGI. Información Topográfica Digital Escala 1:250 000 serie III.

**Compendio de información geográfica municipal de los Estados Unidos Mexicanos
Cosoltepec, Oaxaca**

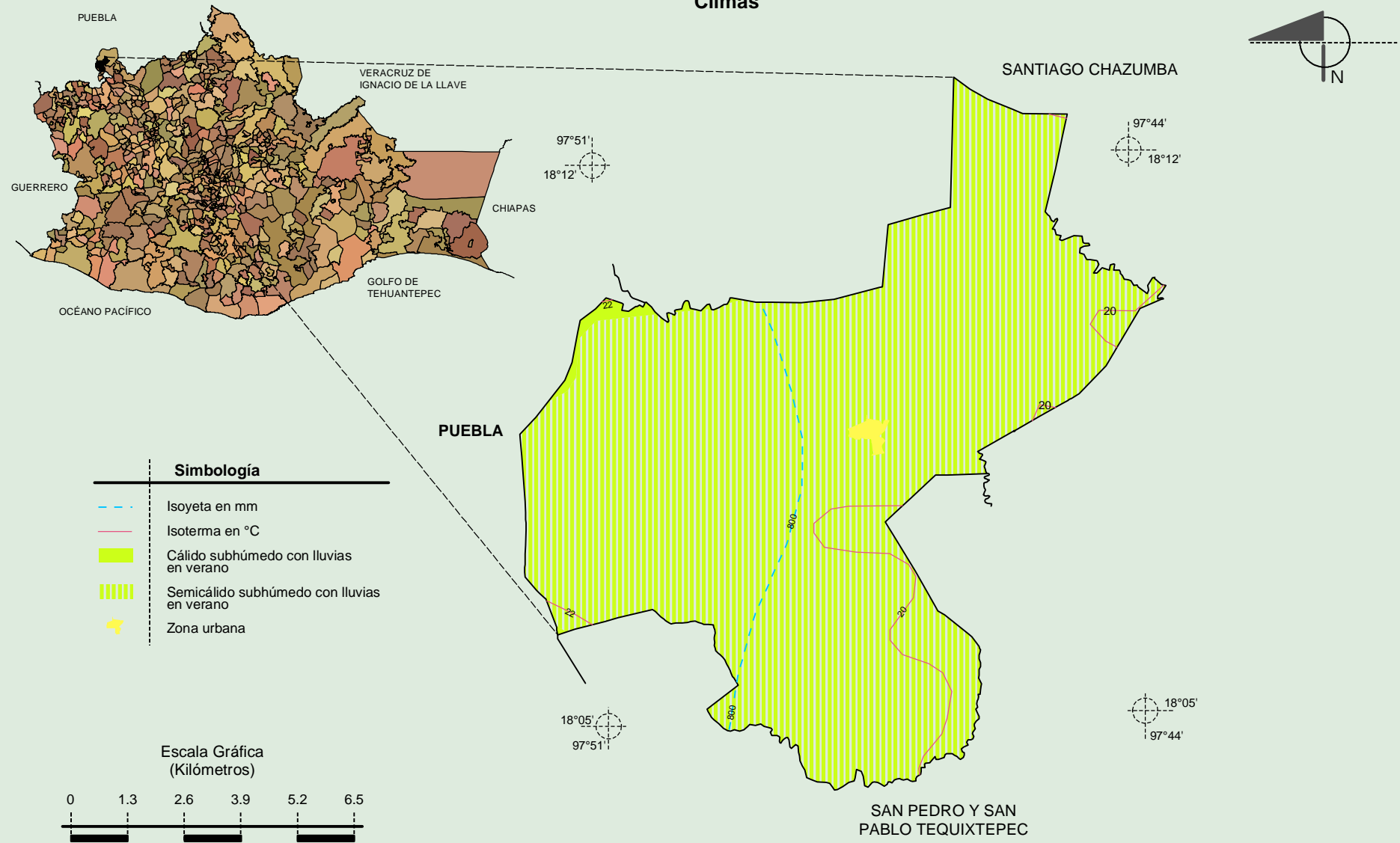
INEGI. Compendio de información geográfica municipal 2010. Cosoltepec, Oaxaca. 2010



Fuente: INEGI. *Marco Geoestadístico 2010, Versión 4.3.*
 INEGI. Información Topográfica Digital Escala 1:250 000 serie III.
 INEGI. Continuo Nacional del Conjunto de Datos Geográficos de la Carta Fisiográfica 1:1 000 000, serie I.
 INEGI-CONAGUA. 2007. Mapa de la Red Hidrográfica Digital de México escala 1:250 000. México.

**Compendio de información geográfica municipal de los Estados Unidos Mexicanos
Cosoltepec, Oaxaca**

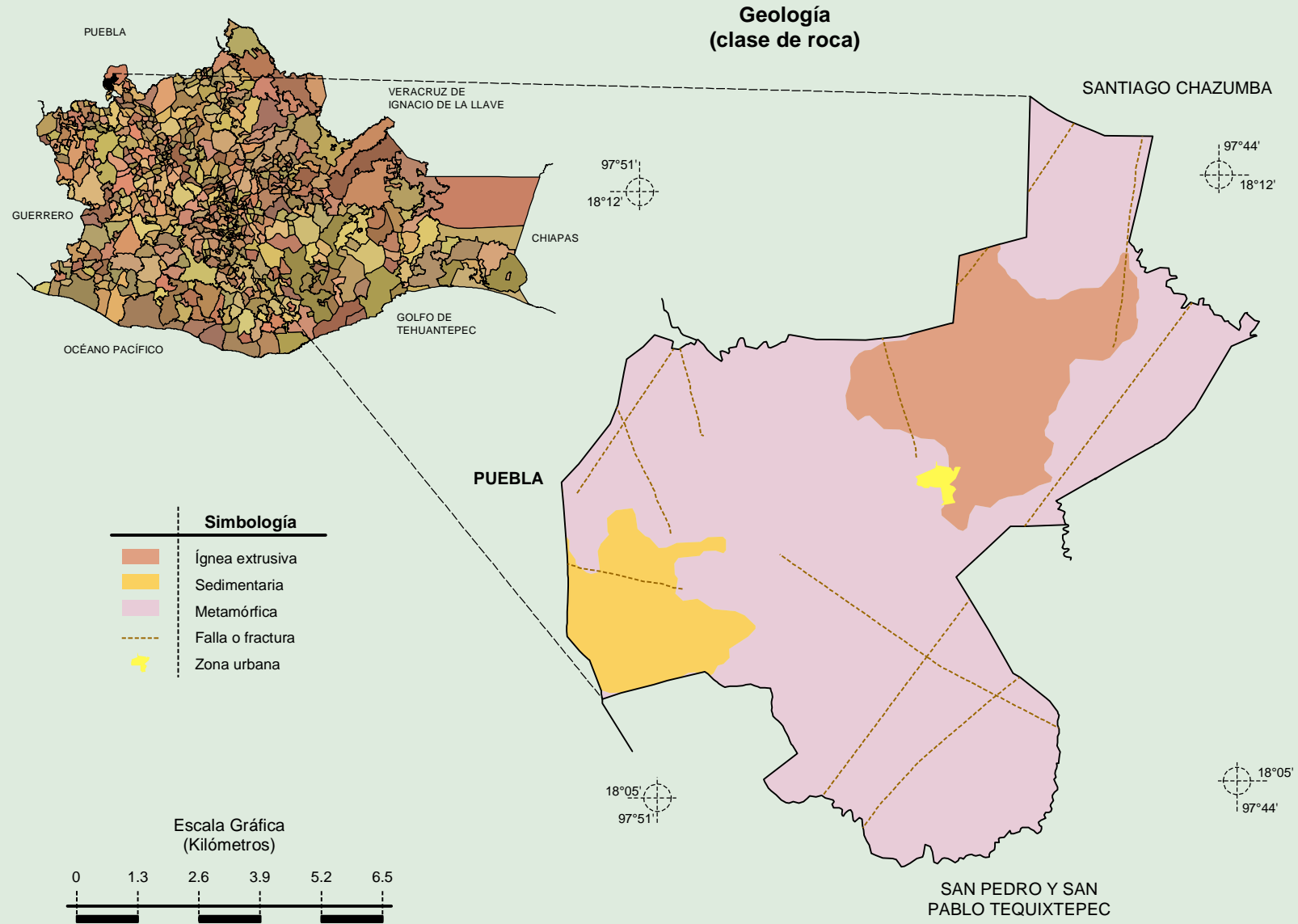
Climas



Fuente: INEGI. *Marco Geoestadístico 2010, Versión 4.3.*
INEGI. Continuo Nacional del Conjunto de Datos Geográficos de las Cartas de Climas, Precipitación Total Anual y Temperatura Media Anual 1:1 000 000, serie I.

**Compendio de información geográfica municipal de los Estados Unidos Mexicanos
Cosoltepec, Oaxaca**

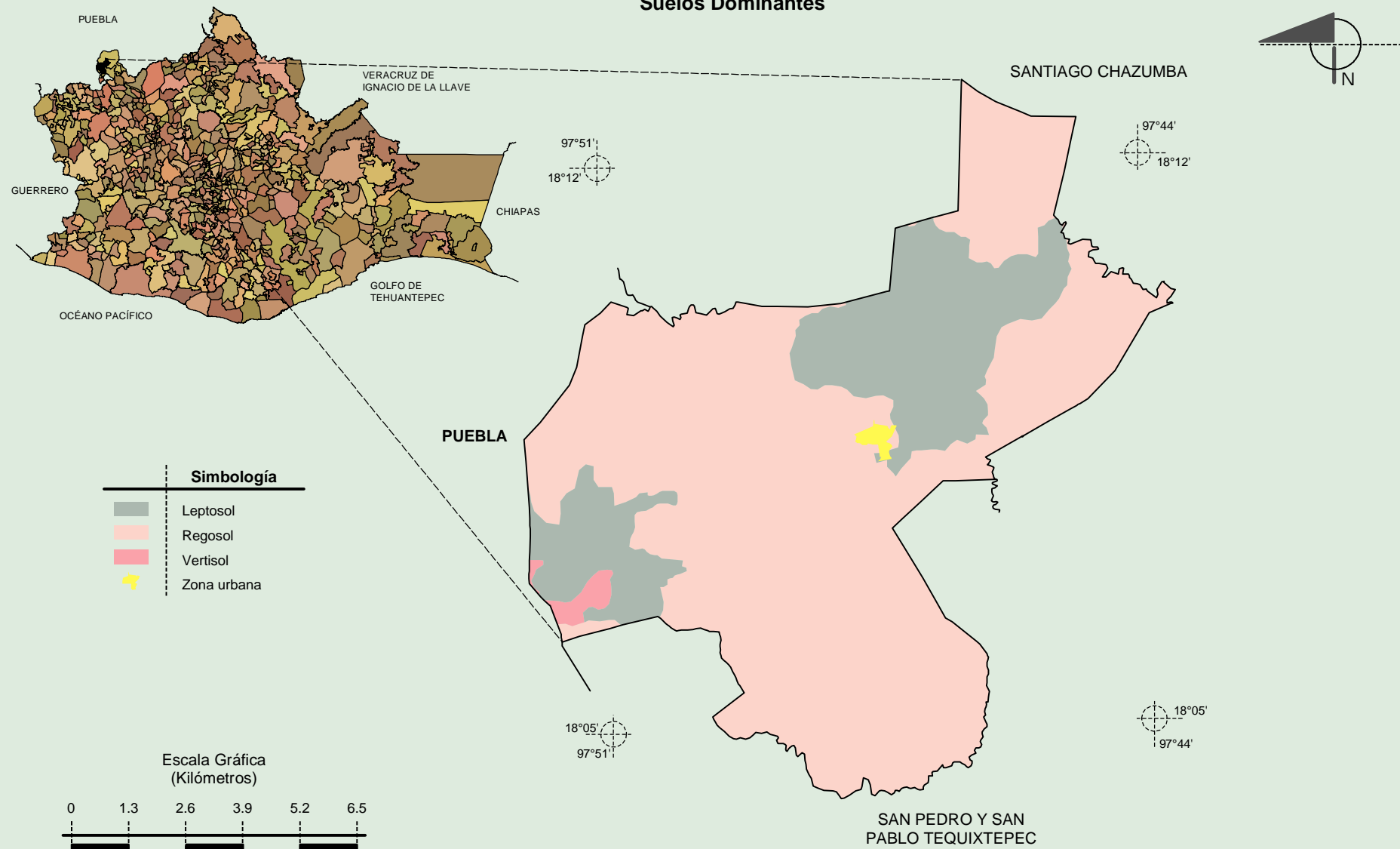
INEGI. Compendio de información geográfica municipal 2010. Cosoltepec, Oaxaca. 2010



Fuente: INEGI. *Marco Geoestadístico 2010, Versión 4.3.*
INEGI. Continuo Nacional del Conjunto de Datos Geográficos de la Carta Geológica 1:250 000, serie I.

**Compendio de información geográfica municipal de los Estados Unidos Mexicanos
Cosoltepec, Oaxaca**

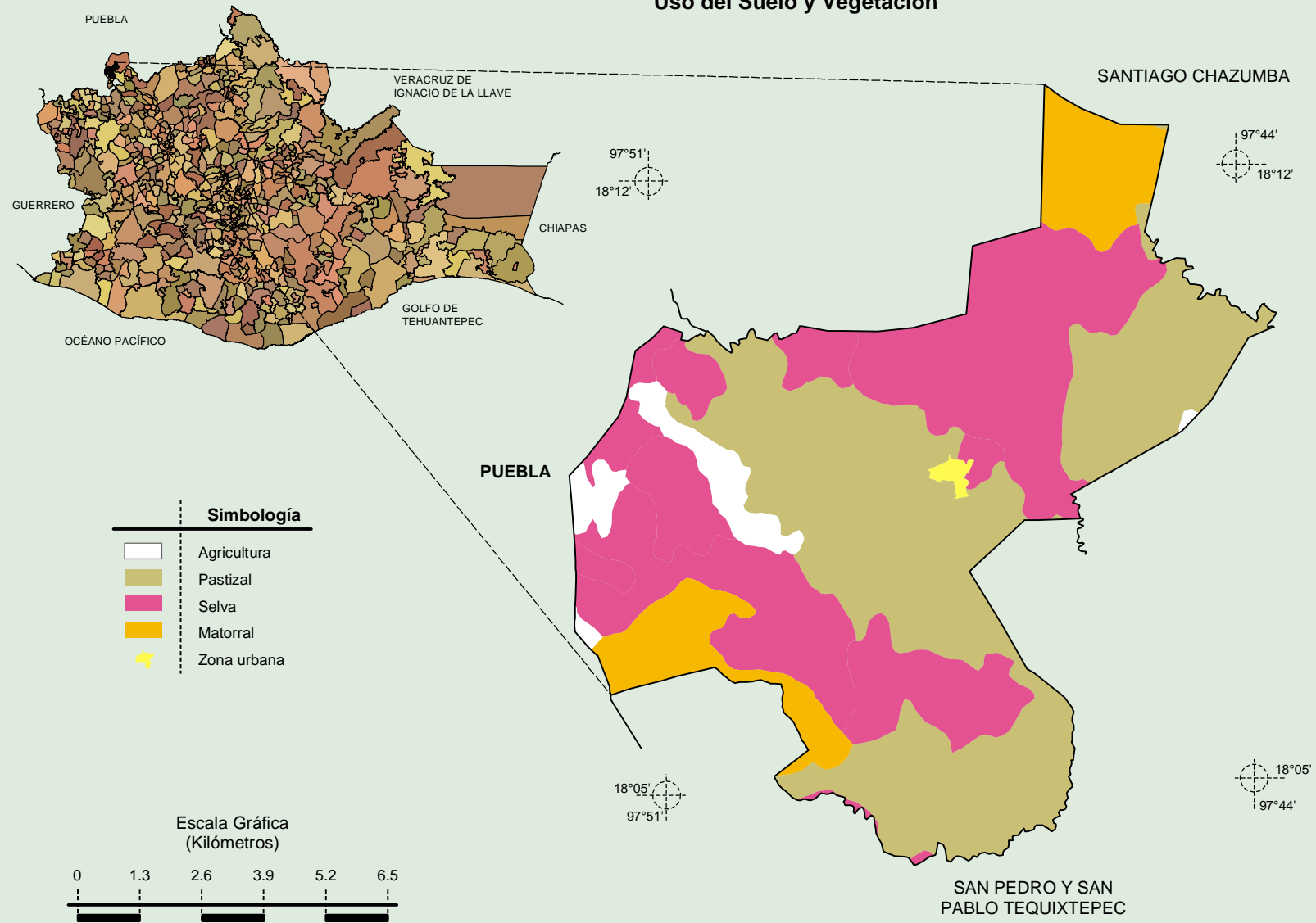
Suelos Dominantes



Fuente: INEGI. *Marco Geoestadístico 2010, Versión 4.3.*
INEGI. Conjunto de Datos Vectorial Edafológico, Escala 1:250 000 Serie II (Continuo Nacional).

**Compendio de información geográfica municipal de los Estados Unidos Mexicanos
Cosoltepec, Oaxaca**

Uso del Suelo y Vegetación



Fuente: INEGI. *Marco Geoestadístico 2010, Versión 4.3.*
INEGI. Conjunto de Datos Vectoriales de Uso del Suelo y Vegetación Serie III Escala 1:250 000.