



# Compendio de información geográfica municipal 2010

## Chalcatongo de Hidalgo

### Oaxaca



## Compendio de información geográfica municipal de los Estados Unidos Mexicanos Chalcatongo de Hidalgo, Oaxaca clave geoestadística 20026

| Ubicación geográfica | Coordenadas y altitud  | Colindancias  | Otros datos   |
|----------------------|--|---|---|
|                      | Entre los paralelos 16°55' y 17°05' de latitud norte; los meridianos 97°27' y 97°39' de longitud oeste; altitud entre 1 200 y 3 000 m. | Colinda al norte con los municipios de San Miguel el Grande, Santa Catarina Ticuá y San Pablo Tijaltepec; al este con los municipios de San Pablo Tijaltepec y Santa Cruz Tacahua; al sur con los municipios de Santa Cruz Tacahua, Santo Domingo Ixcatlán y Santiago Yosondúa; al oeste con el municipio de Santiago Yosondúa, Santa Lucía Monteverde, Santa Catarina Yosonotú y San Miguel el Grande. | Ocupa el 0.14% de la superficie del estado.<br>Cuenta con 28 localidades y una población total de 8 481 habitantes<br><a href="http://mapserver.inegi.org.mx/mgn2k/">http://mapserver.inegi.org.mx/mgn2k/</a> ; resultado del censo 2010. |

| Fisiografía | Provincia                   | Subprovincia  | Sistemas de topoformas   |
|-------------|-----------------------------|---|--|
|             | Sierra Madre del Sur (100%) | Mixteca Alta (55.58%) y Cordillera Costera del Sur (44.42%) | Meseta de aluvión antiguo con lomerío (53.33%), Sierra de cumbres tendidas (44.42%) y Sierra alta compleja (2.25%) |

| Clima | Rango de temperatura | Rango de precipitación | Clima  |
|-------|----------------------|------------------------|--|
|       | 12 – 26°C            | 800 – 1 500 mm         | Templado subhúmedo con lluvias en verano (93.18%), semicálido subhúmedo con lluvias en verano (5.44%) y cálido subhúmedo con lluvias en verano (1.38%) |

| Geología | Periodo  | Roca   | Sitios de interés              |
|----------|--|--|--------------------------------|
|          | Cretácico (62.57%), No determinado (28.47%), Paleógeno (7.95%) y Terciario (1.01%) | Ígnea extrusiva: Andesita (1.01%)<br>Sedimentaria: Caliza (60.58%) y caliza-lutita-arenisca (28.47%), conglomerado (8.00%) y caliza-lutita (1.94%) | Banco de material: Industrial. |

| Edafología | Suelo dominante   |
|------------|---|
|            | Phaeozem (57.67%), Leptosol (21.68%), Cambisol (9.10%), Gleysol (6.79%) y Luvisol (3.10%) |

*Nota: el porcentaje faltante corresponde a Zona Urbana con (1.66%)*

| Hidrografía | Región hidrológica           | Cuenca           | Subcuenca       | Corrientes de agua  | Cuerpos de agua |
|-------------|------------------------------|------------------|-----------------|---|-----------------|
|             | Costa Chica-Río Verde (100%) | R. Atoyac (100%) | R. Sordo (100%) | <b>Perennes:</b> Yosondúa, Yuchacanu y Verde e intermitentes. | No disponible.  |

| Uso del suelo y vegetación | Uso del suelo                              | Vegetación                                   |
|----------------------------|--|--|
|                            | Agricultura (40.23%) y zona urbana (1.66%) | Bosque (46.62%) y pastizal inducido (11.49%) |

| Uso potencial de la tierra | Agrícola   | Pecuario  |
|----------------------------|--|---|
|                            | Para la agricultura mecanizada continua (14.19%)<br>Para la agricultura de tracción animal estacional (1.41%)<br>Para la agricultura manual estacional (17.73%)<br>No aptas para la agricultura (66.67%) | Para el establecimiento de praderas cultivadas con maquinaria agrícola (14.19%)<br>Para el aprovechamiento de la vegetación de pastizal (14.89%)<br>Para el aprovechamiento de la vegetación natural diferente del pastizal (2.56%)<br>Para el aprovechamiento de la vegetación natural únicamente por el ganado caprino (1.55%)<br>No aptas para uso pecuario (66.81%) |

| Zona urbana | La zona urbana está creciendo sobre rocas sedimentarias del Cretácico y Paleógeno, en meseta de aluvión antiguo con lomerío; sobre área donde originalmente había suelo denominado Gleysol; tiene clima templado subhúmedo con lluvias en verano, y está creciendo sobre terreno previamente ocupado por agricultura. |
|-------------|---|
|-------------|---|

| Zonas arqueológicas y monumentos históricos | No disponible. |
|---|----------------|
|---|----------------|

Fuente: [www.inafed.gob.mx/wb2/ELOCAL/ELOC](http://www.inafed.gob.mx/wb2/ELOCAL/ELOC) Enciclopedia

| Hablantes de lengua indígena | Dialecto  | Número de personas |
|------------------------------|---|--------------------|
|                              | Lenguas mixtecas, Lenguas zapotecas, Mazateco, Mazahua, Náhuatl, Otomí, Triqui y No especificado. | 2 887              |

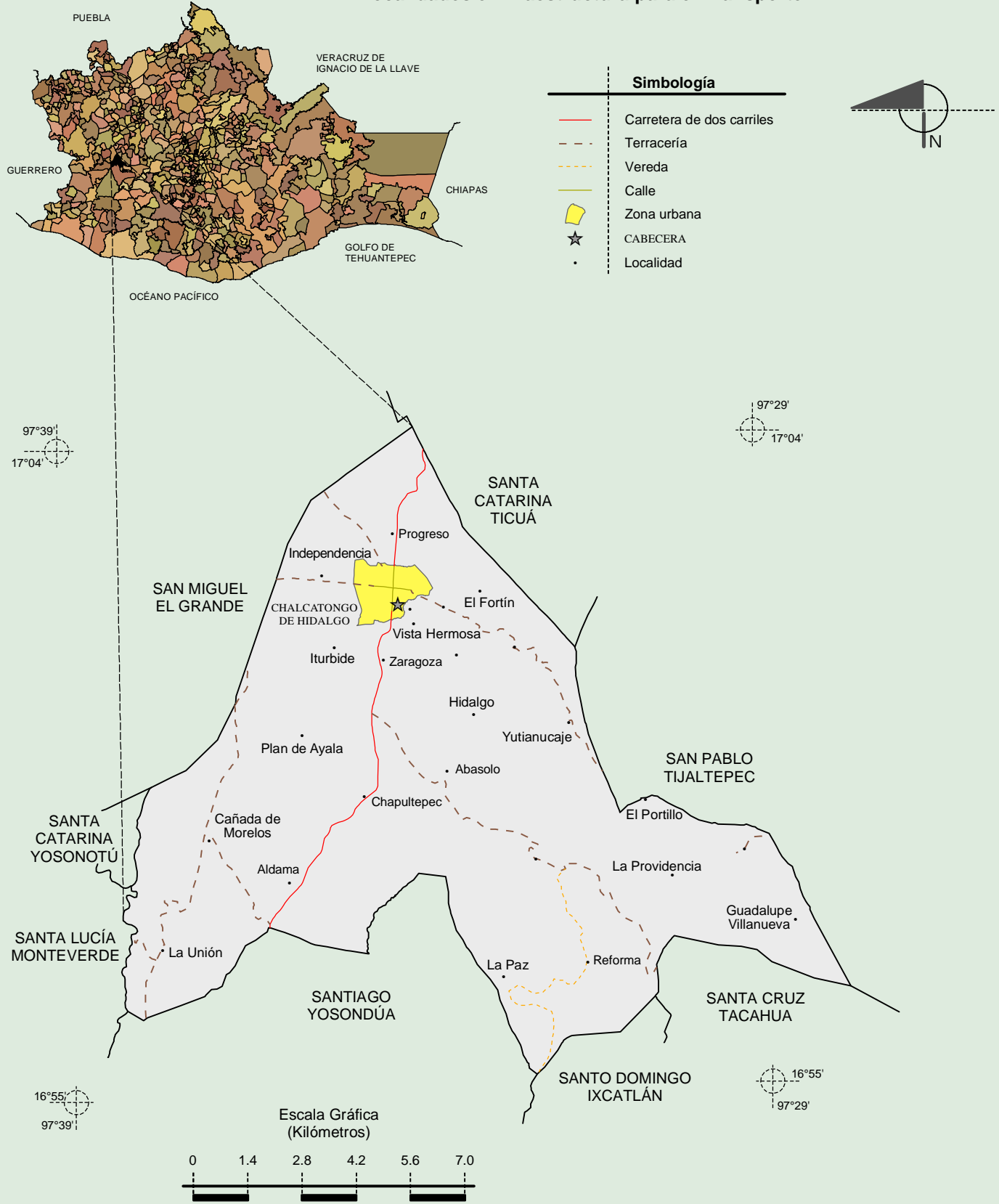
Fuente: INEGI. II Censo de Población y Vivienda, 2005. Tabulados básicos.

| Cultura popular | Artesanías     | Gastronomía   | Música  |
|-----------------|----------------|---|---|
|                 | No disponible. | Una de las comidas muy tradicionales es el "mole de garrote", se le llama así porque durante su preparación y | En esta población la música típica la interpretan con instrumentos de cuerda, violín y guitarra, de entre el repertorio |

|  |  |  |  |
|--|--|--|--|
|  |  | <p>cocimiento se mueve con un garrote, con las semillas del chile que se utiliza para el mole se preparan tacos como una pequeña botana, preparan también una comida muy típica con ejotes secos, frijol, chile seco y masa que se le conoce como "tucha", las bebidas naturales de la población son el pulque y el tepache.</p> | <p>musical de los diferentes grupos las piezas más relevantes son "la yerbita", también "la cocinera y el panadero" son sones que se utilizan en las fiestas patronales. Existen otras melodías, chilenas y sones que se tocan y bailan en las fiestas del carnaval.</p> |
|--|--|--|--|

Fuente: [www.inafed.gob.mx/wb2/ELOCAL/ELOC\\_Enciclopedia](http://www.inafed.gob.mx/wb2/ELOCAL/ELOC_Enciclopedia)

**Localidades e Infraestructura para el Transporte**

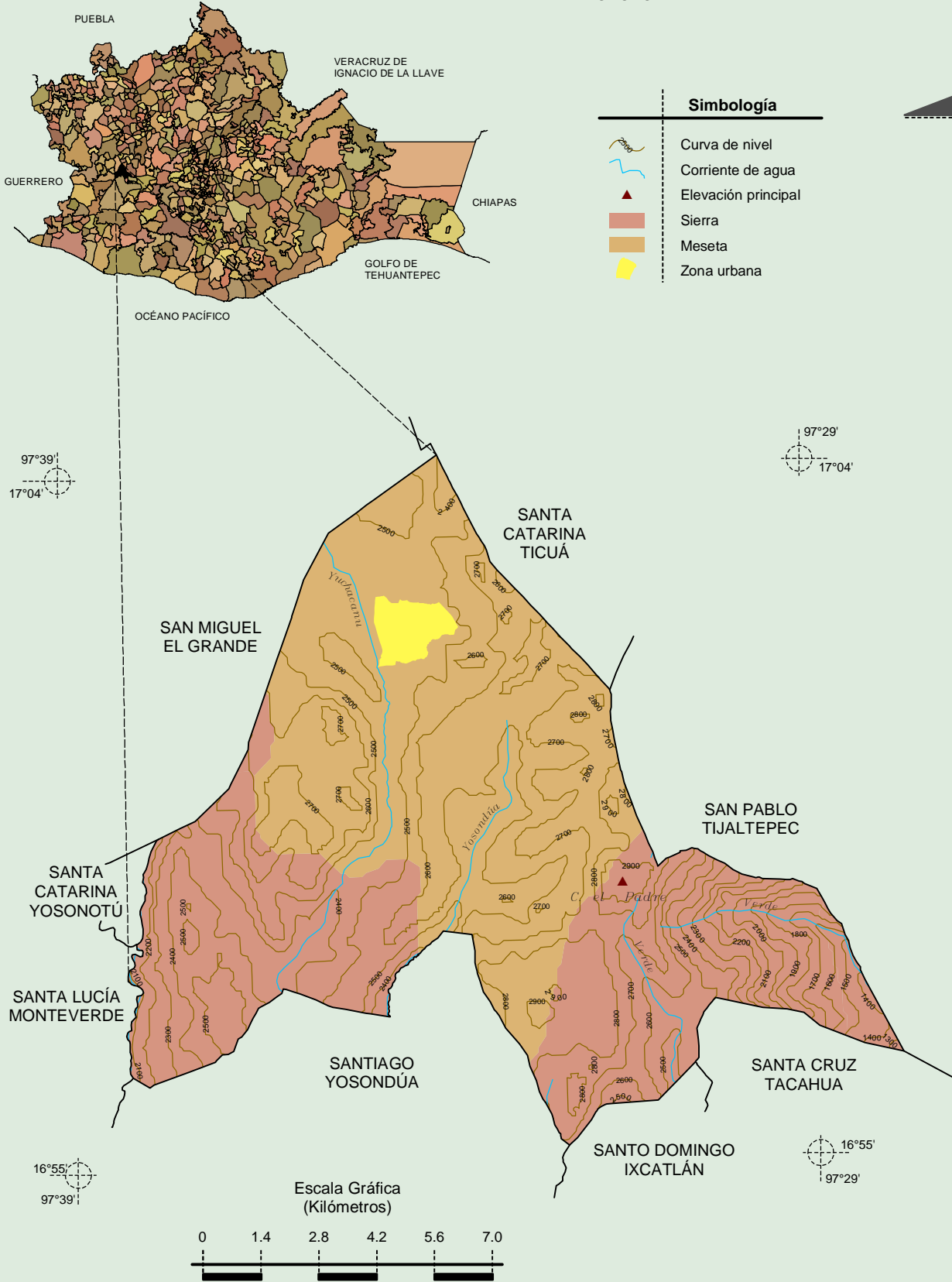


INEGI. Compendio de información geográfica municipal 2010. Chalcatongo de Hidalgo, Oaxaca. 2010

Fuente: INEGI. Marco Geoestadístico 2010, Versión 4.3.  
INEGI. Información Topográfica Digital Escala 1:250 000 serie III.

**Compendio de información geográfica municipal de los Estados Unidos Mexicanos  
Chalcatongo de Hidalgo, Oaxaca**

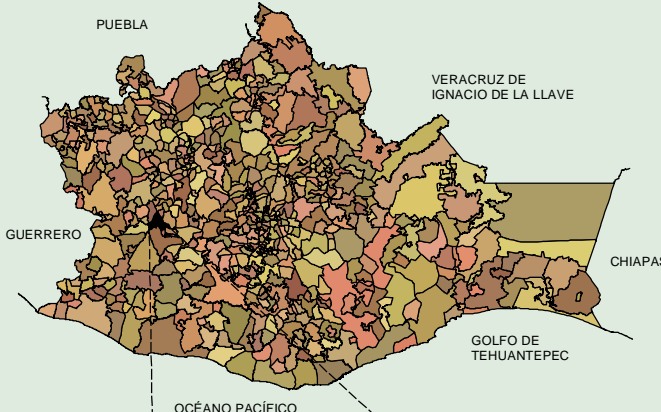
**Relieve**



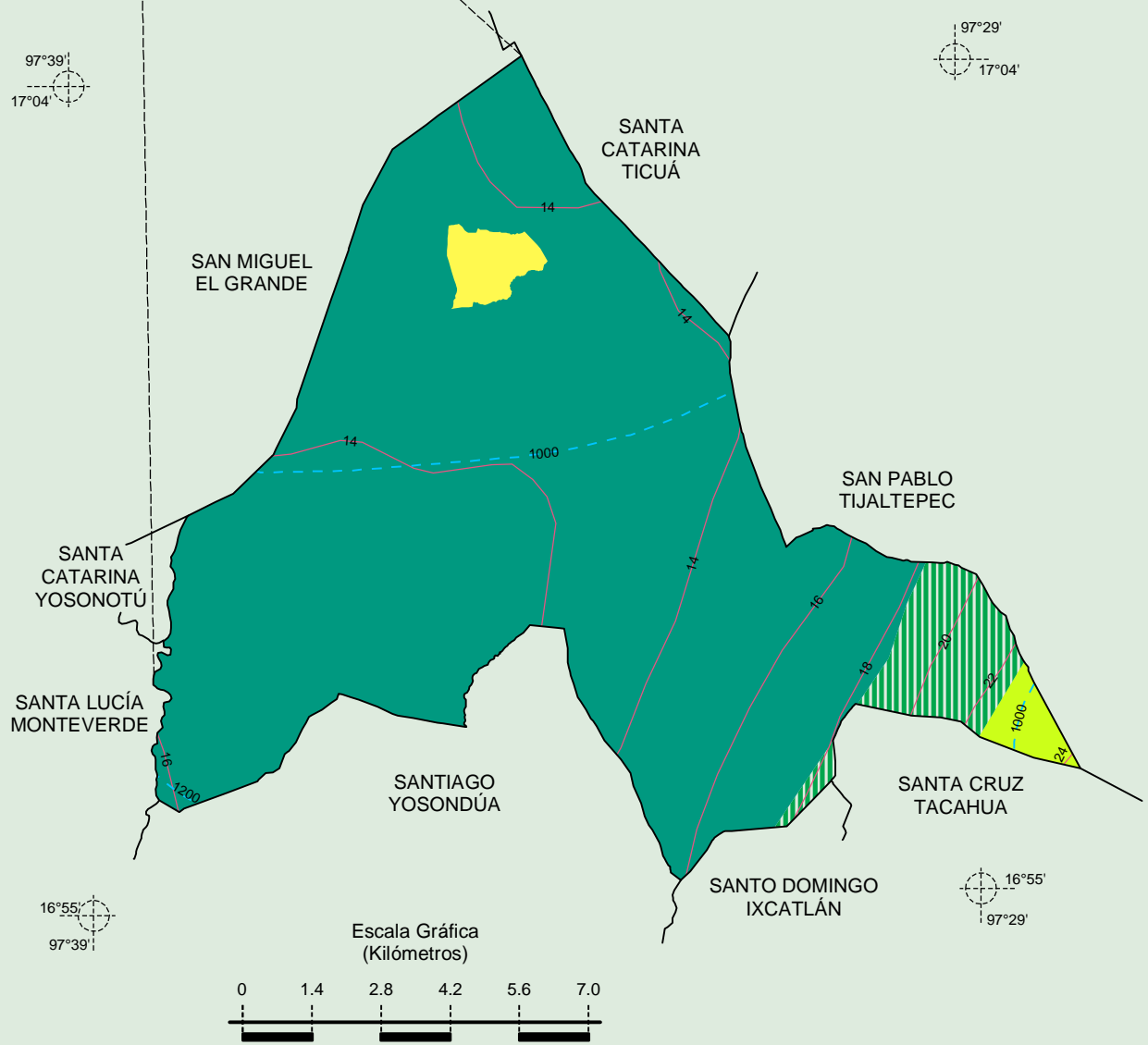
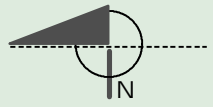
Fuente: INEGI. *Marco Geoestadístico 2010, Versión 4.3.*  
 INEGI. Información Topográfica Digital Escala 1:250 000 serie III.  
 INEGI. Continuo Nacional del Conjunto de Datos Geográficos de la Carta Fisiográfica 1:1 000 000, serie I.  
 INEGI-CONAGUA. 2007. Mapa de la Red Hidrográfica Digital de México escala 1:250 000. México.

**Compendio de información geográfica municipal de los Estados Unidos Mexicanos  
Chalcatongo de Hidalgo, Oaxaca**

**Climas**



| Simbología |  |
|------------|--|
|            | Isoyeta en mm                              |
|            | Isoterma en °C                             |
|            | Cálido subhúmedo con lluvias en verano     |
|            | Semicálido subhúmedo con lluvias en verano |
|            | Templado subhúmedo con lluvias en verano   |
|            | Zona urbana                                |

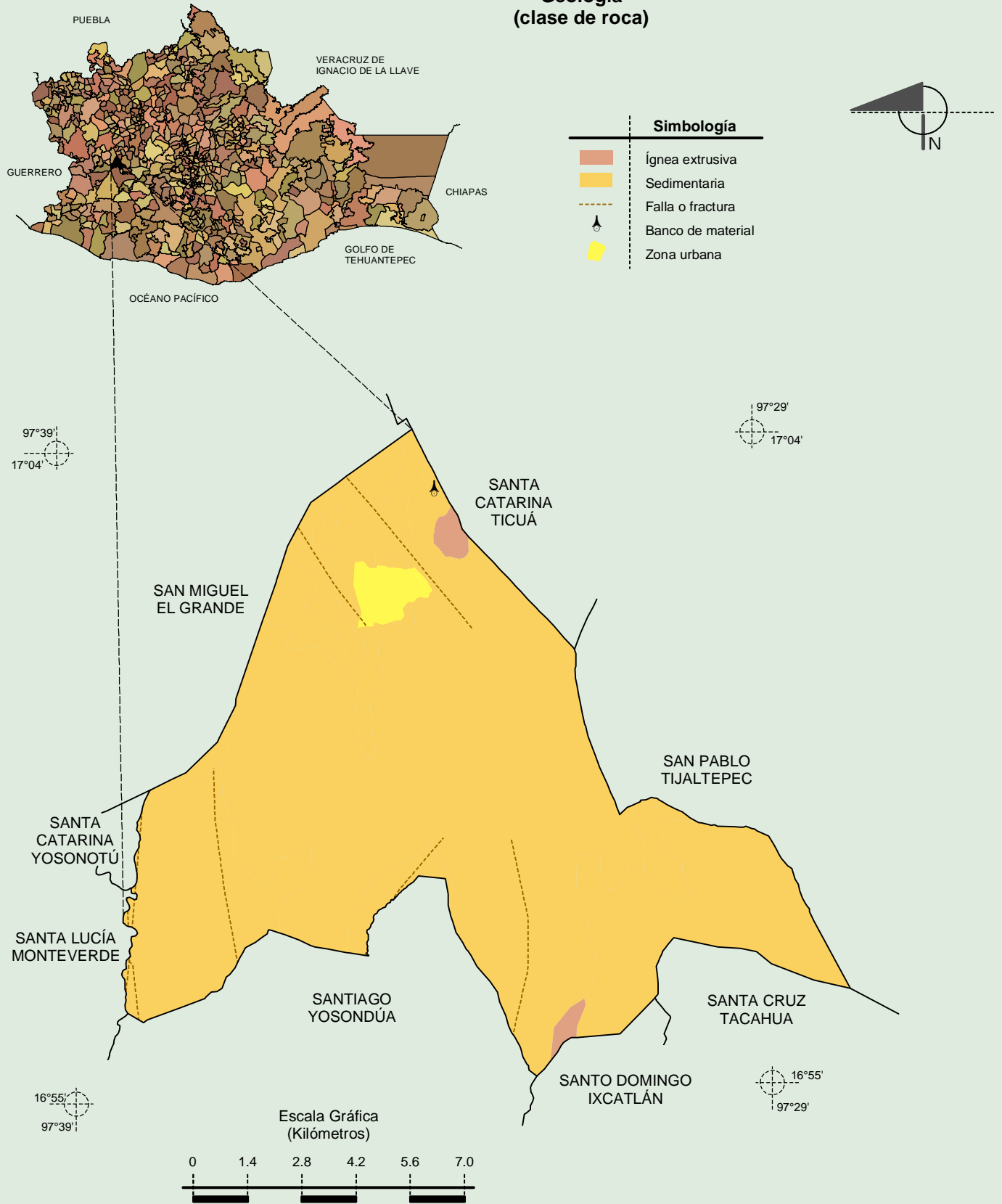


INEGI. Compendio de información geográfica municipal 2010. Chalcatongo de Hidalgo, Oaxaca. 2010

Fuente: INEGI. *Marco Geoestadístico 2010, Versión 4.3.*  
INEGI. Continuo Nacional del Conjunto de Datos Geográficos de las Cartas de Climas, Precipitación Total Anual y Temperatura Media Anual 1:1 000 000, serie I.

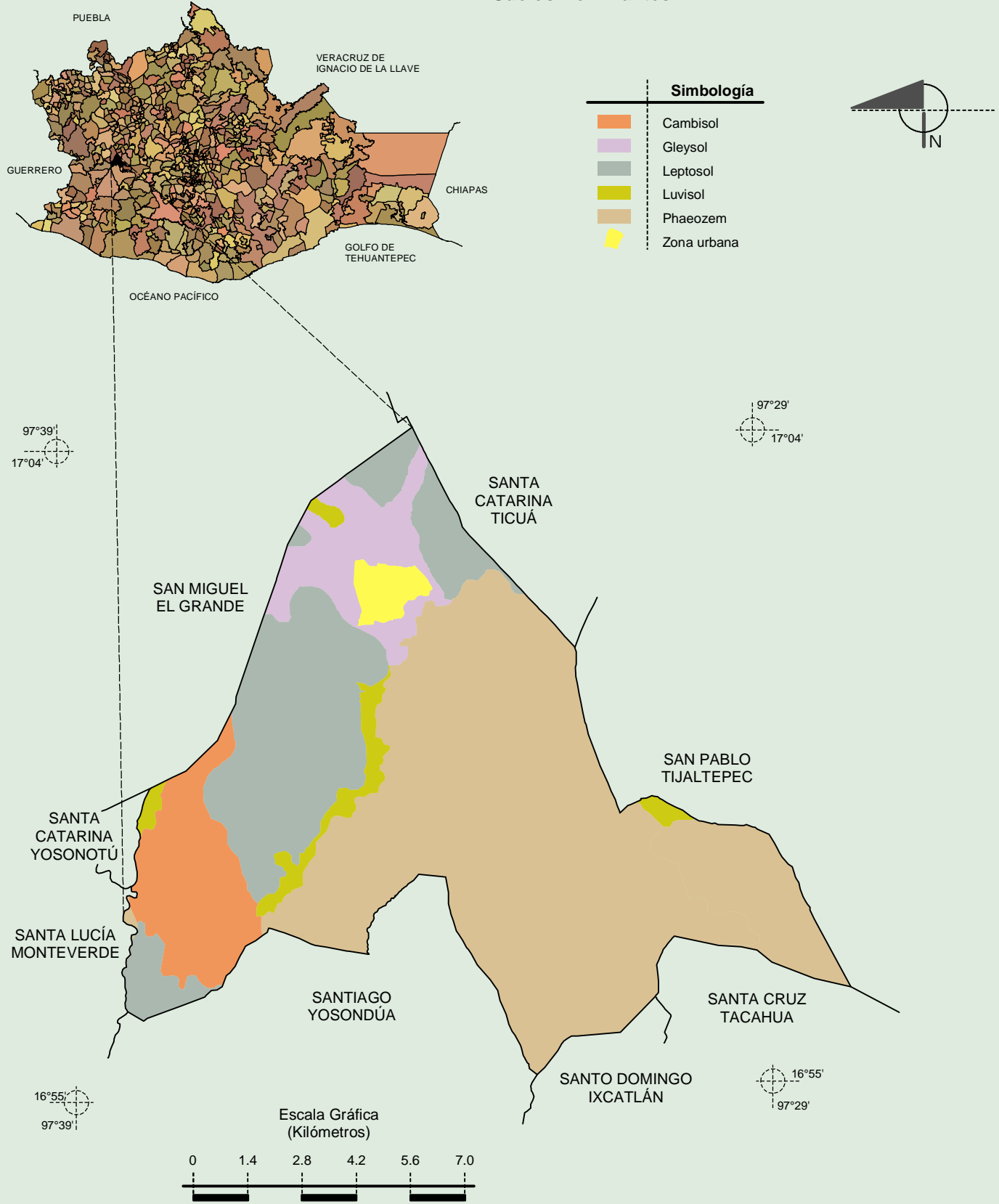
**Compendio de información geográfica municipal de los Estados Unidos Mexicanos  
Chalcatongo de Hidalgo, Oaxaca**

**Geología  
(clase de roca)**

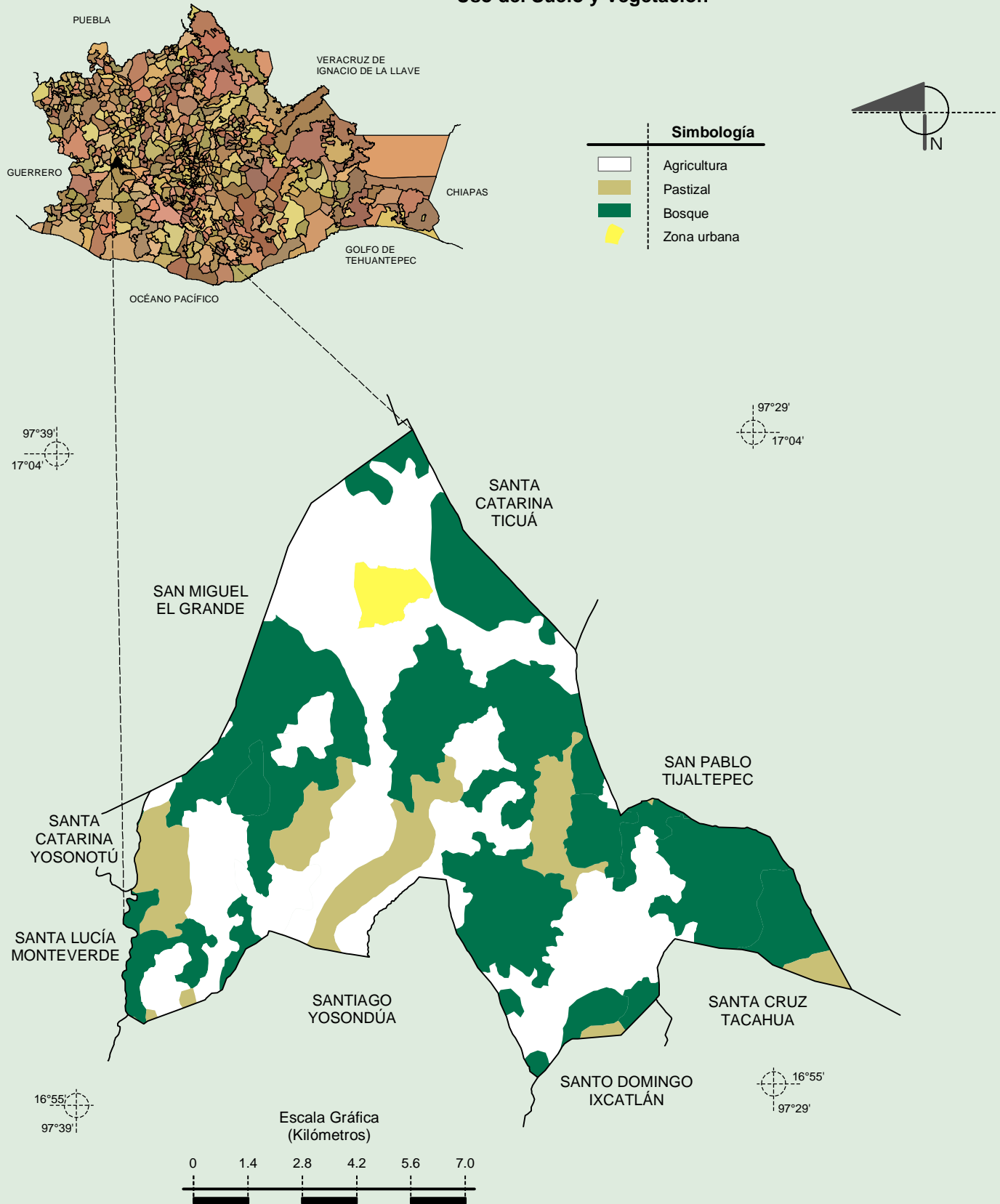


Fuente: INEGI. Marco Geoestadístico 2010, Versión 4.3.  
INEGI. Continuo Nacional del Conjunto de Datos Geográficos de la Carta Geológica 1:250 000, serie I.

**Suelos Dominantes**



**Uso del Suelo y Vegetación**



Fuente: INEGI. *Marco Geoestadístico 2010, Versión 4.3.*  
INEGI. Conjunto de Datos Vectoriales de Uso del Suelo y Vegetación Serie III Escala 1:250 000.