



Compendio de información geográfica municipal 2010

Guevea de Humboldt

Oaxaca



**Compendio de información geográfica municipal de los
Estados Unidos Mexicanos
Guevea de Humboldt, Oaxaca
clave geoestadística 20036**

Ubicación geográfica	Coordenadas y altitud	Colindancias	Otros datos
	Entre los paralelos 16°43' y 16°58' de latitud norte; los meridianos 95°18' y 95°35' de longitud oeste; altitud entre 300 y 1 600 m.	El municipio de Guevea de Humboldt geográficamente está dividido en dos áreas: La parte principal colinda al norte con los municipios de Santiago Lachiguiri, San Juan Mazatlán y Santa María Guienagati; al este y sur con el municipios de Santa María Guienagati; al oeste con los municipios Santiago Lachiguiri y San Juan Mazatlán. La fracción restante colinda al norte, este, sur y oeste con el municipio de Santiago Lachiguiri.	Ocupa el 0.30% de la superficie del estado. Cuenta con 32 localidades y una población total de 5 285 habitantes http://mapserver.inegi.org.mx/mgn2k/ ; resultado del censo 2010.

Fisiografía	Provincia	Subprovincia	Sistemas de topoformas
	Sierra Madre del Sur (100%)	Sierras Orientales (100%)	Sierra alta compleja (100%)

Clima	Rango de temperatura	Rango de precipitación	Clima
	16 – 26°C	800 – 2 000 mm	Semicálido subhúmedo con lluvias en verano, más húmedo (65.66%), cálido subhúmedo con lluvias en verano, más húmedo (14.12%), semicálido subhúmedo con lluvias en verano, de humedad media (12.65%), cálido subhúmedo con lluvias en verano, menos húmedo (7.44%) y templado subhúmedo con lluvias en verano (0.13%)

Geología	Periodo	Roca	Sitios de interés
	Cretácico (59.59%), No aplicable (20.17%), Terciario (10.90%) y No determinado (9.34%)	Ígnea intrusiva: Granito (4.00%) Ígnea extrusiva: Dacita (9.52%) y andesita (1.38%) Sedimentaria: Caliza (47.15%) y limolita-arenisca (9.34%) Metamórfica: Esquisto (28.61%)	No disponible.

Edafología	Suelo dominante
	Luvisol (47.44%), Leptosol (37.73%), Umbrisol (7.96%), Phaeozem (6.05%), Regosol (0.66%) y Cambisol (0.16%)

	Región hidrológica	Cuenca	Subcuenca	Corrientes de agua	Cuerpos de agua
Hidrografía	Coatzacoalcos (65.14%) y Tehuantepec (34.86%)	R. Coatzacoalcos (65.14%), L. Superior e Inferior (31.18%) y R. Tehuantepec (3.68%)	R. Ixcuintepec (32.18%), R. Perros (31.18%), R. Santiago Tutla (19.77%), R. Coatzacoalcos (13.19%) y R. Alto Tehuantepec (3.68%)	Perennes: De Sánchez, Virón, Sanchez, La Comadreja, Los Pinos, Los Valles, La Hondura y Perla. Intermitentes: Lodo y Nisavia.	No disponible.

Uso del suelo y vegetación	Uso del suelo	Vegetación
	Agricultura (0.53%) y zona urbana (0.27%)	Bosque (89.15%) y selva (10.05%)

Uso potencial de la tierra	Agrícola	Pecuario
	Para la agricultura mecanizada continua (0.47%) Para la agricultura manual continua (1.22%) No aptas para la agricultura (98.31%)	Para el establecimiento de praderas cultivadas con maquinaria agrícola (0.47%) Para el aprovechamiento de la vegetación natural diferente del pastizal (1.22%) Para el aprovechamiento de la vegetación natural únicamente por el ganado caprino (10.82%) No aptas para uso pecuario (87.49%)

Zona urbana	La zona urbana está creciendo sobre roca ígnea intrusiva y sedimentaria del Cretácico e ígnea extrusiva del Terciario, en sierra alta compleja; sobre área donde originalmente había suelo denominado Leptosol; tiene clima cálido subhúmedo con lluvias en verano, menos húmedo y semicálido subhúmedo con lluvias en verano, de humedad media, y está creciendo sobre terreno previamente ocupado por selva.
--------------------	--

Zonas arqueológicas y monumentos históricos	En esta comunidad hay un templo construido en el siglo XVII.
--	--

Fuente: www.inafed.gob.mx/wb2/ELOCAL/ELOC Enciclopedia

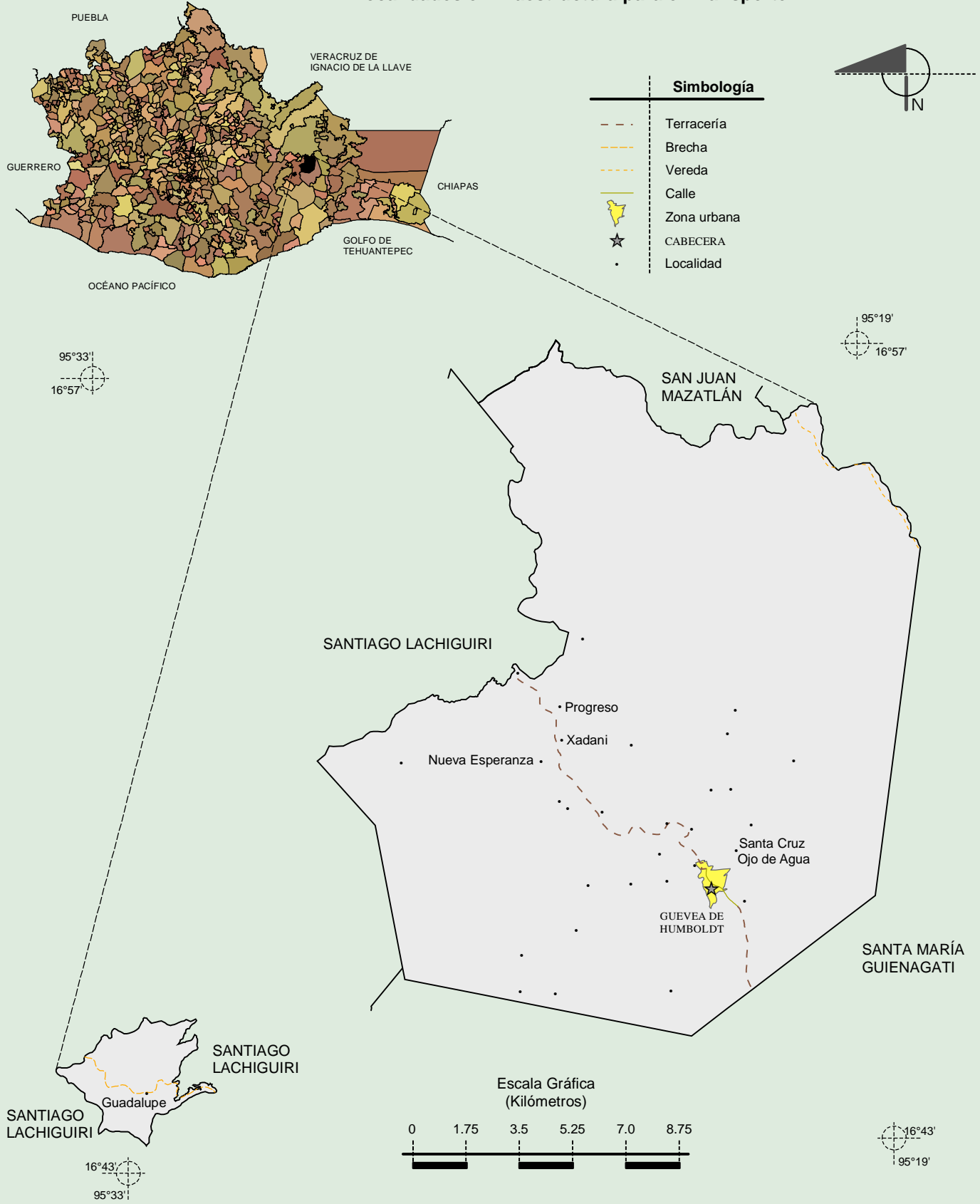
Hablantes de lengua indígena	Dialecto	Número de personas
	Lenguas zapotecas, Mixe y No especificado.	2 475

Fuente: INEGI. II Censo de Población y Vivienda, 2005. Tabulados básicos.

	Artesanías	Gastronomía	Música
Cultura popular	Actividades artesanales, la alfarería, tejidos de palma, además de trajes típicos y regionales bordados en hilos de seda, gran variedad de huipiles y faldas.	Mole negro y rojo, amarillo, coloradito, chichilo, totopos de maíz blanco y tamales de diferentes sabores envueltos en hojas de plátano.	Banda de viento.

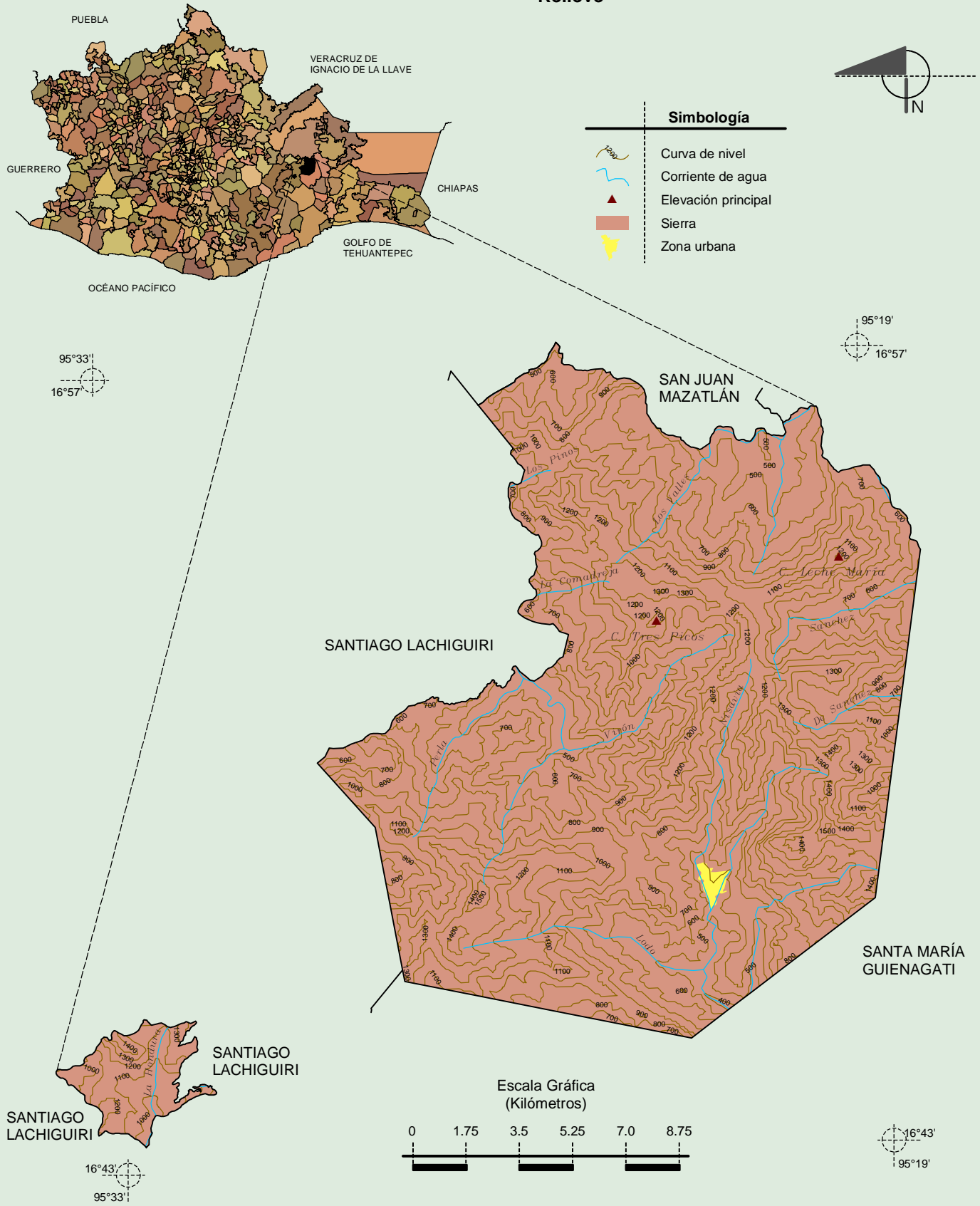
Fuente: www.inafed.gob.mx/wb2/ELOCAL/ELOC Enciclopedia

Localidades e Infraestructura para el Transporte



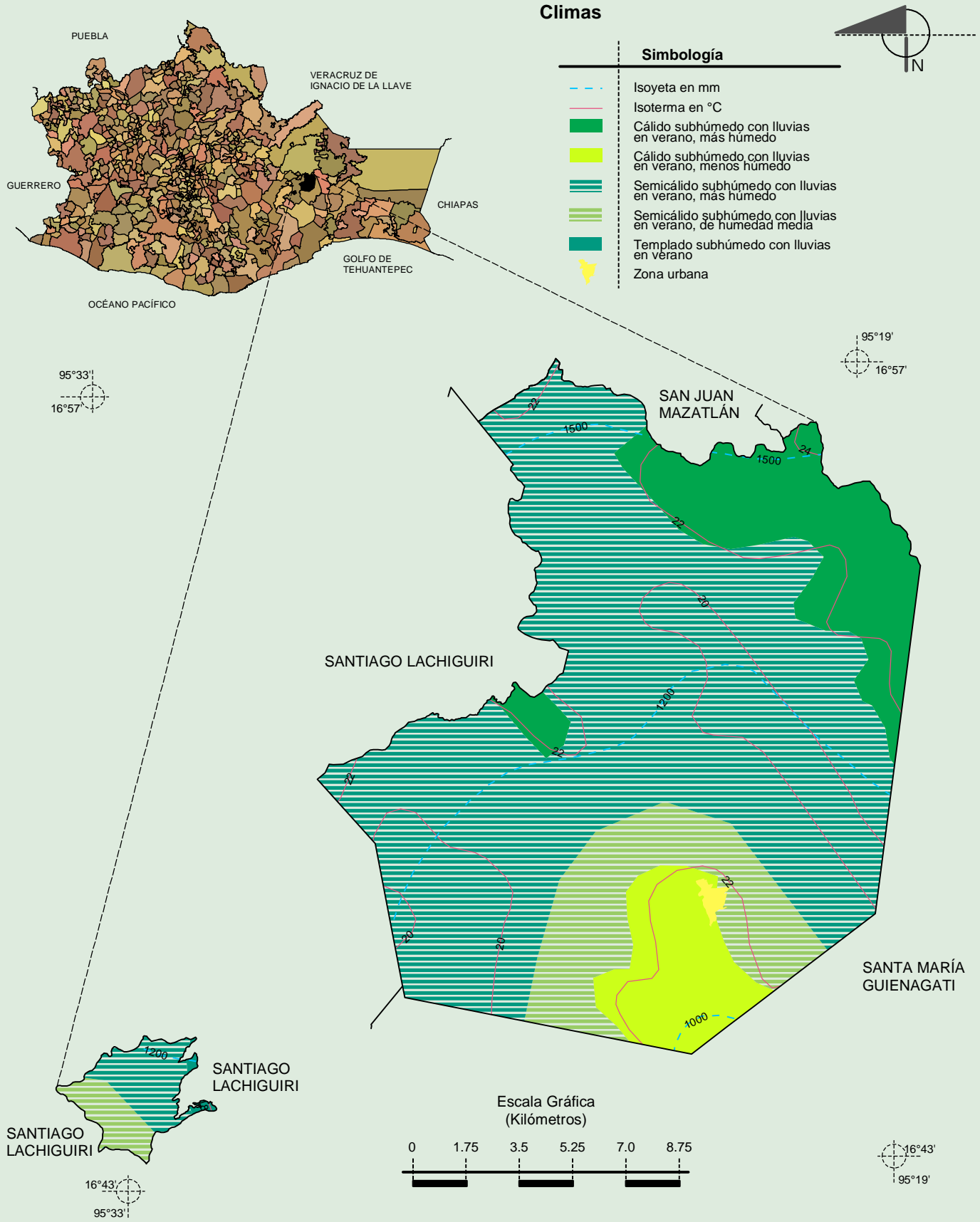
Compendio de información geográfica municipal de los Estados Unidos Mexicanos
Guevea de Humboldt, Oaxaca

Relieve



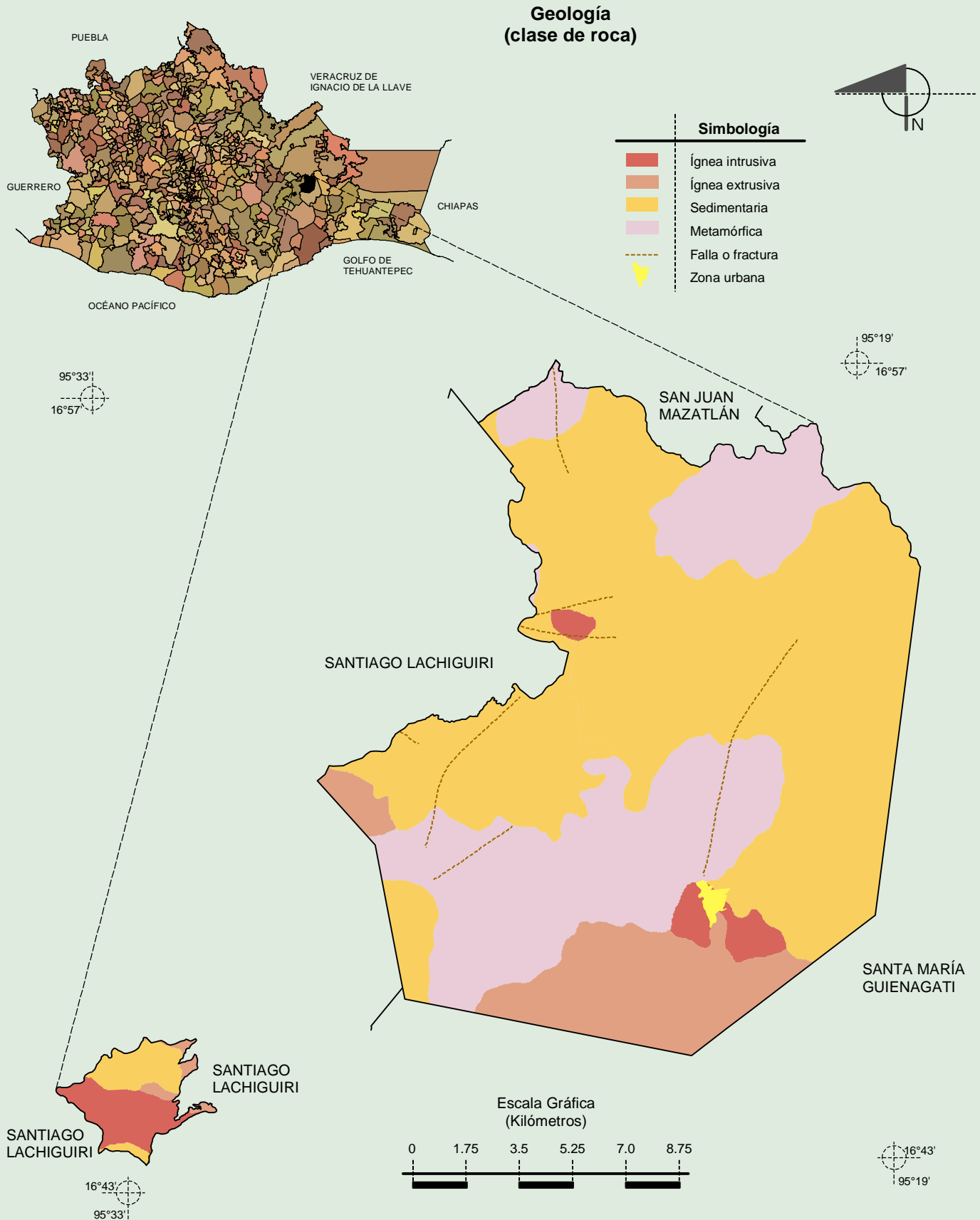
Fuente: INEGI. *Marco Geoestadístico 2010, Versión 4.3.*
 INEGI. Información Topográfica Digital Escala 1:250 000 serie III.
 INEGI. Continuo Nacional del Conjunto de Datos Geográficos de la Carta Fisiográfica 1:1 000 000, serie I.
 INEGI-CONAGUA. 2007. Mapa de la Red Hidrográfica Digital de México escala 1:250 000. México.

Compendio de información geográfica municipal de los Estados Unidos Mexicanos
Guevea de Humboldt, Oaxaca



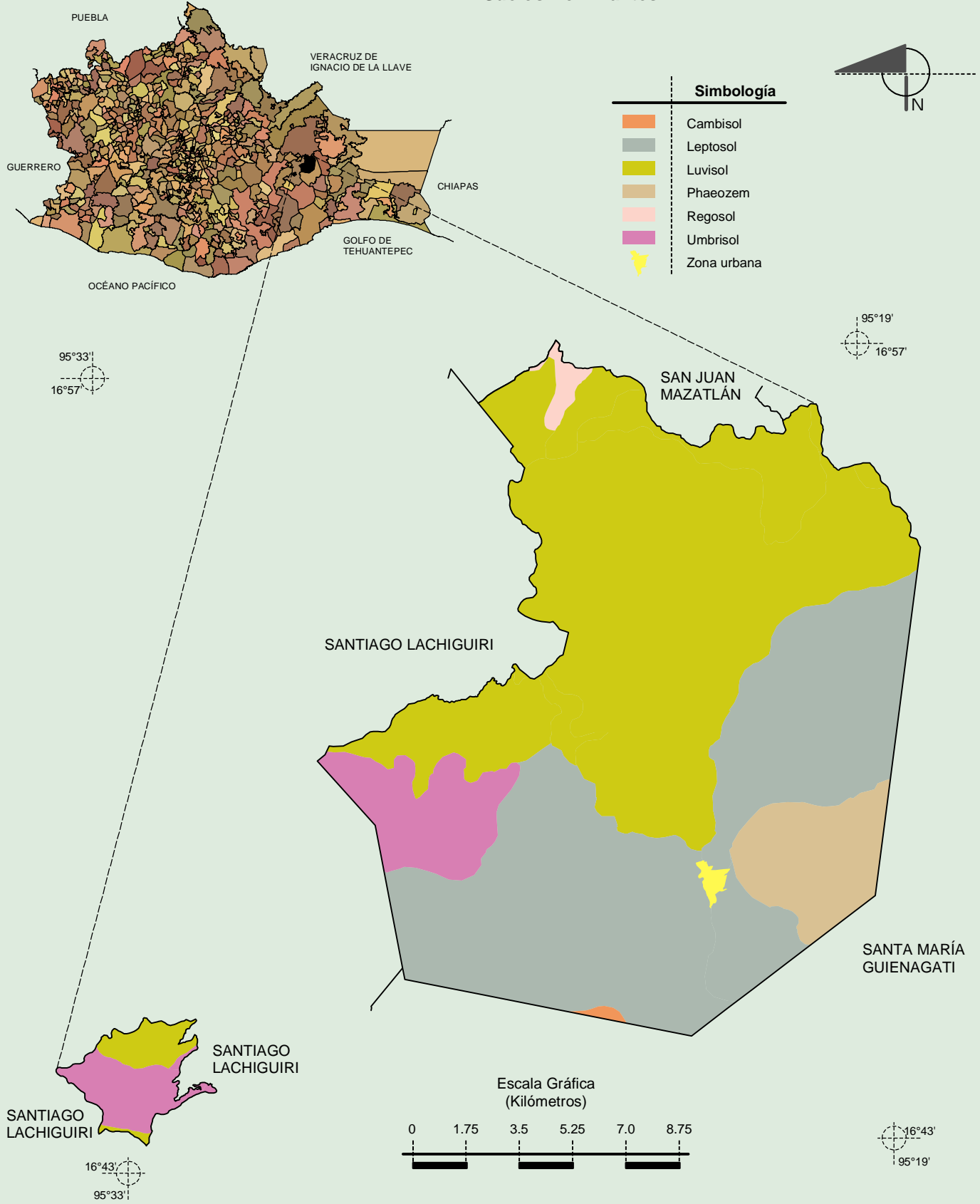
Fuente: INEGI. *Marco Geoestadístico 2010, Versión 4.3.*
 INEGI. Continuo Nacional del Conjunto de Datos Geográficos de las Cartas de Climas, Precipitación Total Anual y Temperatura Media Anual 1:1 000 000, serie I.

Compendio de información geográfica municipal de los Estados Unidos Mexicanos
Guevea de Humboldt, Oaxaca

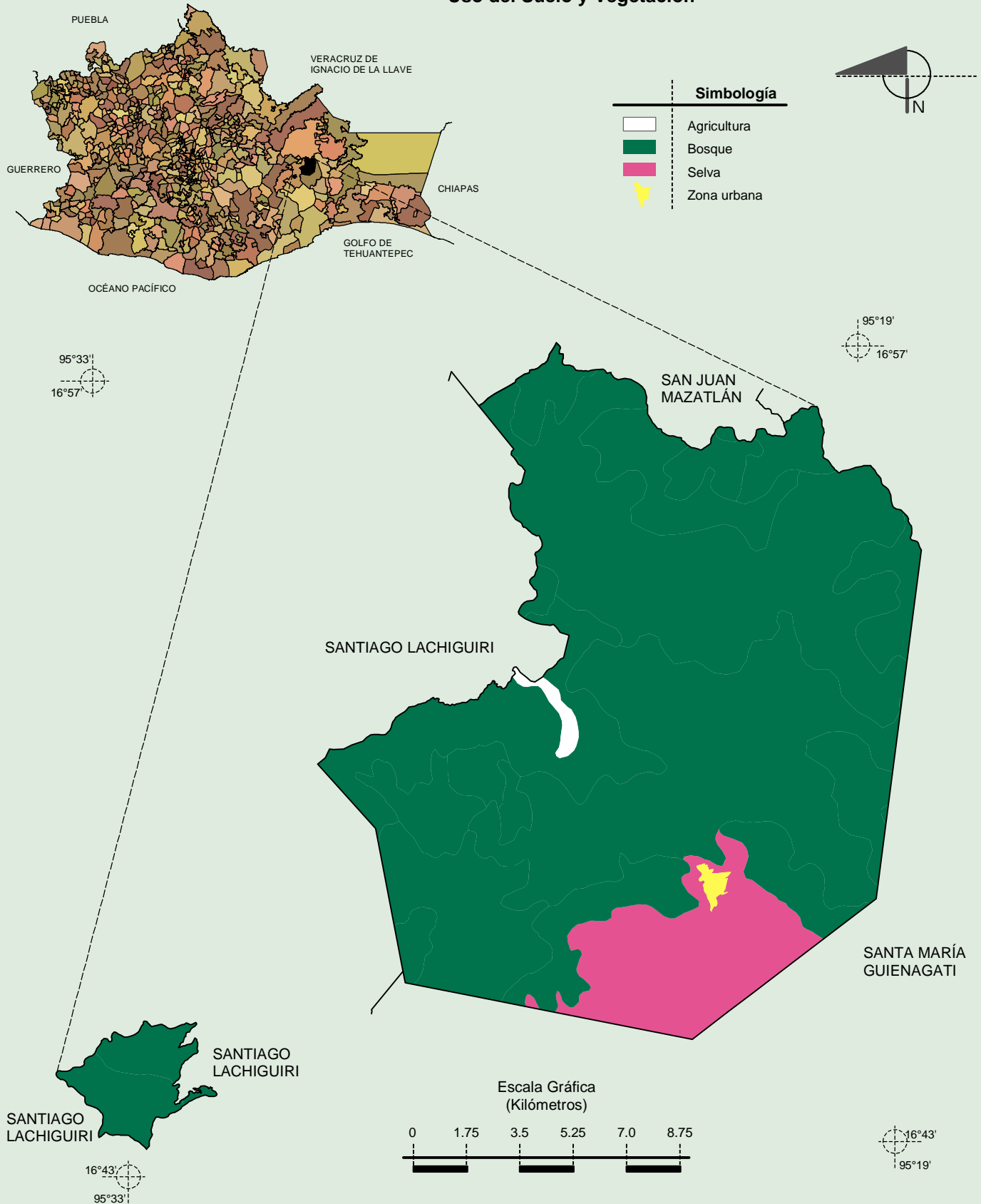


Fuente: INEGI. *Marco Geoestadístico 2010, Versión 4.3.*
 INEGI. Continuo Nacional del Conjunto de Datos Geográficos de la Carta Geológica 1:250 000, serie I.

Suelos Dominantes



Uso del Suelo y Vegetación



Fuente: INEGI. *Marco Geoestadístico 2010, Versión 4.3.*
 INEGI. Conjunto de Datos Vectoriales de Uso del Suelo y Vegetación Serie III Escala 1:250 000.