

Instituto Nacional de Estadística y Geografía



Compendio de información geográfica municipal 2010

Mesones Hidalgo

Oaxaca



INSTITUTO NACIONAL
DE ESTADÍSTICA Y GEOGRAFÍA

Compendio de información geográfica municipal de los Estados Unidos Mexicanos Mesones Hidalgo, Oaxaca clave geoestadística 20037

Ubicación geográfica	Coordenadas y altitud	Colindancias	Otros datos
	Entre los paralelos 16°50' y 17°00' de latitud norte; los meridianos 97°54' y 98°07' de longitud oeste; altitud entre 300 y 1 400 m.	Colinda al norte con el municipio de Putla Villa de Guerrero; al este con los municipios de Putla Villa de Guerrero y Santa María Zacatepec; al sur con el municipio de Santa María Zacatepec; al oeste con los municipios de Santa María Zacatepec, Putla Villa de Guerrero y el estado de Guerrero.	Ocupa el 0.19% de la superficie del estado. Cuenta con 24 localidades y una población total de 4 402 habitantes http://mapserver.inegi.org.mx/mgn2k/ ; resultado del censo 2010.

Fisiografía	Provincia	Subprovincia	Sistemas de topoformas
	Sierra Madre del Sur (100%)	Cordillera Costera del Sur (93.70%) y Costas del Sur (6.30%)	Sierra alta compleja (85.39%), Valle ramificado con lomerío (8.80%) y Lomerío con cañadas (5.81%)

Clima	Rango de temperatura	Rango de precipitación	Clima
	20 – 26°C	1 500 – 3 000 mm	Cálido subhúmedo con lluvias en verano (69.77%) y semicálido subhúmedo con lluvias en verano (30.23%)

Geología	Periodo	Roca	Sitios de interés
	Terciario (59.81%) y No determinado (40.19%)	Ígnea intrusiva: Granito (50.08%) y granito-granodiorita (49.92%)	No disponible.

Edafología	Suelo dominante
	Leptosol (50.69%), Regosol (38.48%), Cambisol (6.98%) y Phaeozem (3.85%)

Hidrografía	Región hidrológica	Cuenca	Subcuenca	Corrientes de agua	Cuerpos de agua
	Costa Chica-Río	R. Ometepec o	R. San Miguel	Perennes:	No disponible.

	Verde (100%)	Grande (99.95%) y R. Atoyac (0.05%)	(99.95%) y R. Yolatepec (0.05%)	Mesones, Verde, Los Amates y Zapote Negro. Intermitente: Mesones.
--	--------------	-------------------------------------	---------------------------------	---

Uso del suelo y vegetación	Uso del suelo	Vegetación
	Agricultura (1.87%) y zona urbana (0.42%)	Bosque (55.64%), sabana (32.72%) y selva (9.35%)

Uso potencial de la tierra	Agrícola	Pecuario
	Para la agricultura mecanizada continua (4.32%) Para la agricultura manual estacional (0.25%) Para la agricultura manual estacional (40.00%) No aptas para la agricultura (55.43%)	Para el establecimiento de praderas cultivadas con maquinaria agrícola (4.32%) Para el aprovechamiento de la vegetación de pastizal (34.58%) Para el aprovechamiento de la vegetación natural diferente del pastizal (5.97%) Para el aprovechamiento de la vegetación natural únicamente por el ganado caprino (2.48%) No aptas para uso pecuario (52.65%)

Zona urbana	La zona urbana está creciendo sobre roca ígnea intrusiva, en sierra alta compleja; sobre áreas donde originalmente había suelos denominados Phaeozem y Regosol; tiene clima cálido subhúmedo con lluvias en verano, y está creciendo sobre terrenos previamente ocupados por agricultura y sabanoide.
-------------	---

Zonas arqueológicas y monumentos históricos	La iglesia es atractiva porque tiene características del siglo XVI.
---	---

Fuente: www.inafed.gob.mx/wb2/ELOCAL/ELOC_Enciclopedia

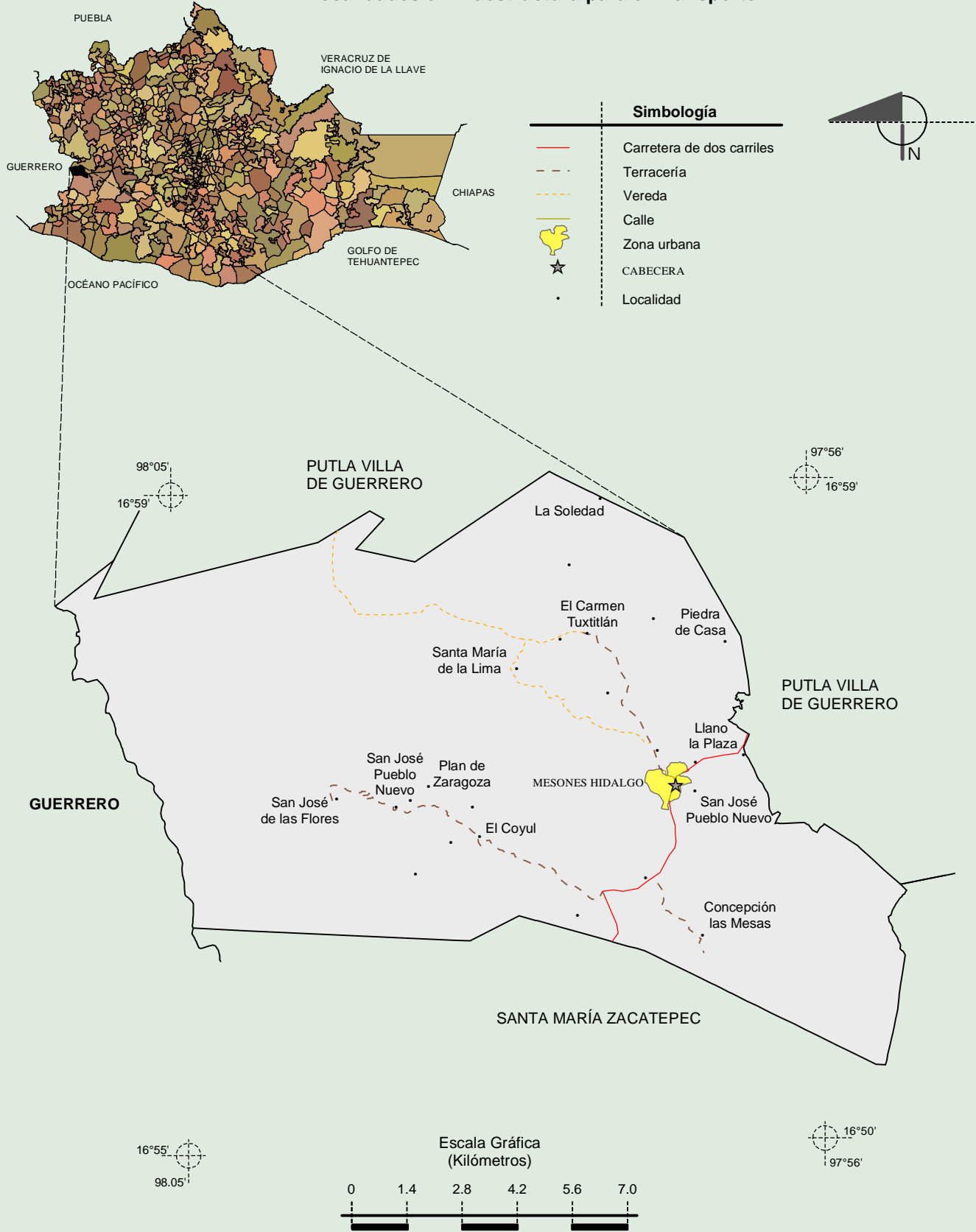
Hablantes de lengua indígena	Dialecto	Número de personas
	Lenguas mixtecas, Amuzgo de Oaxaca, Náhuatl, Mixe, Triqui y No especificado.	1 455

Fuente: INEGI. II Censo de Población y Vivienda, 2005. Tabulados básicos.

Cultura popular	Artesanías	Gastronomía	Música
	Se elaboran muebles de madera (sillas, mesas, puertas), también la elaboración de servilletas de hilo, tejidos a mano y bordadas.	Tamales de pollo, mole rojo, barbacoa de chivo y res, totopos, asadura de res, conejo y paloma a la brasa. Bebidas de Aguas frescas elaboradas a base de frutas de la región.	Banda de viento.

Fuente: www.inafed.gob.mx/wb2/ELOCAL/ELOC_Enciclopedia

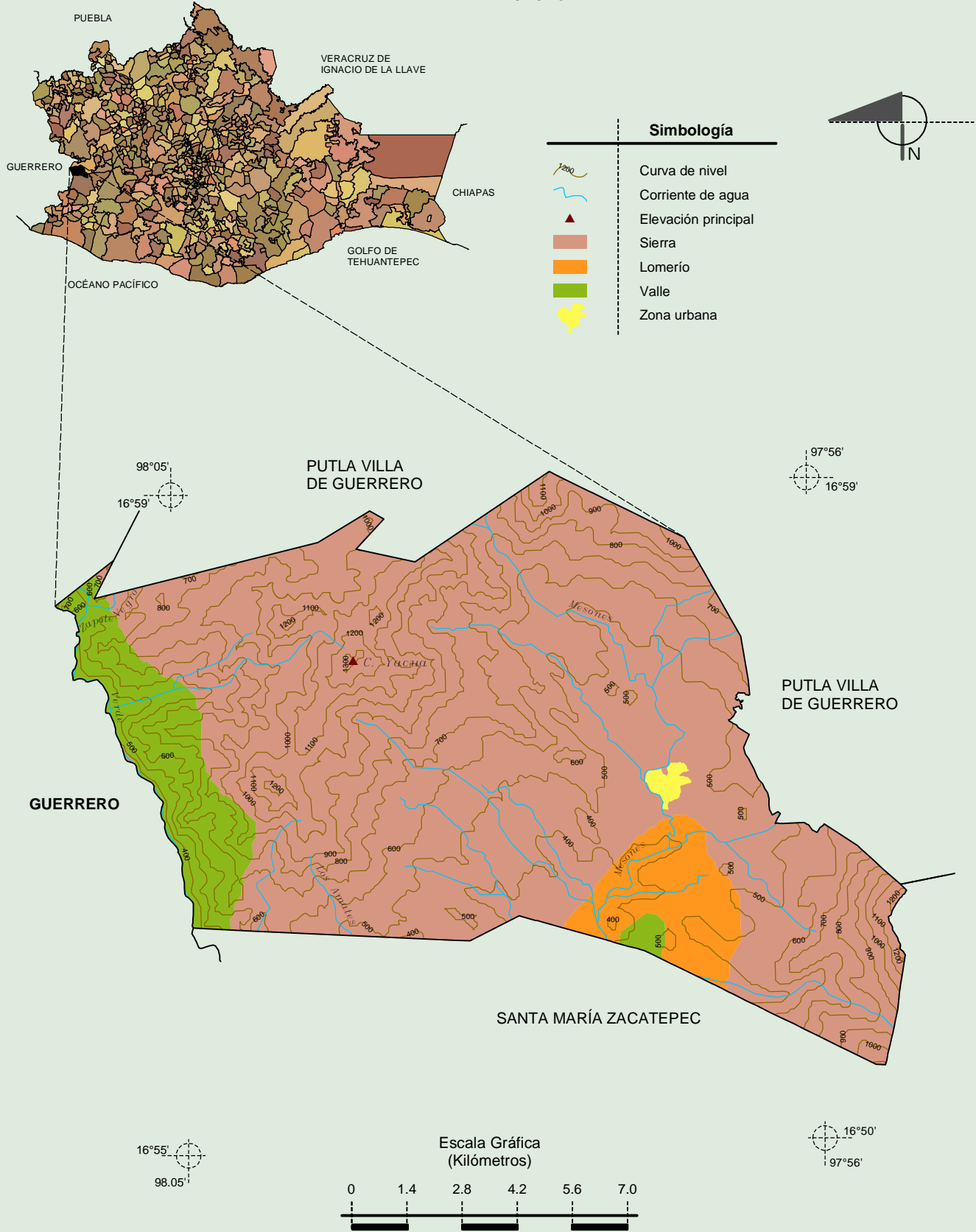
Localidades e Infraestructura para el Transporte



Fuente: INEGI. Marco Geoestadístico 2010, Versión 4.3.
INEGI. Información Topográfica Digital Escala 1:250 000 serie III.

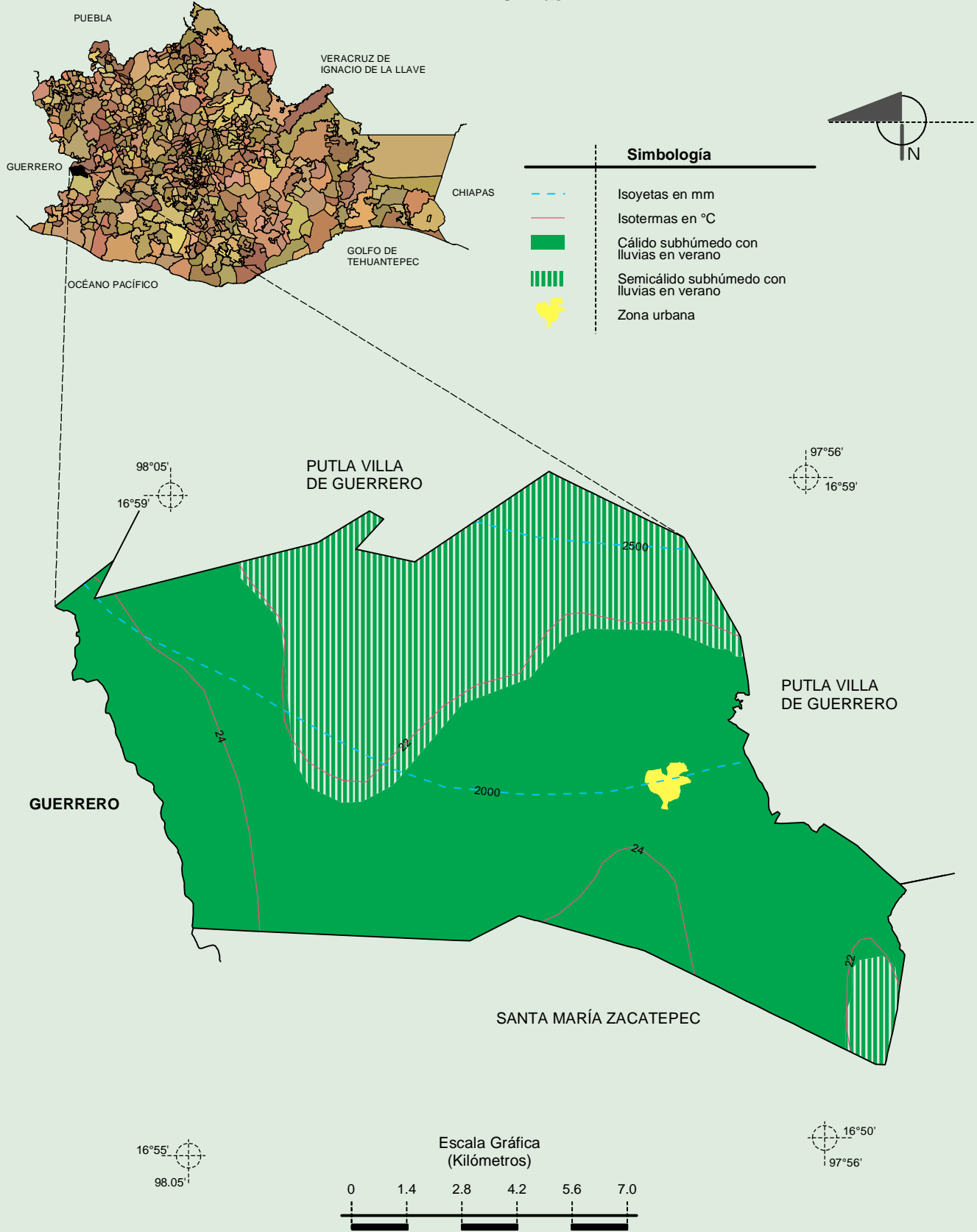
**Compendio de información geográfica municipal de los Estados Unidos Mexicanos
Mesones Hidalgo, Oaxaca**

Relieve



Fuente: INEGI. *Marco Geoestadístico 2010, Versión 4.3.*
 INEGI. Información Topográfica Digital Escala 1:250 000 serie III.
 INEGI. Continuo Nacional del Conjunto de Datos Geográficos de la Carta Fisiográfica 1:1 000 000, serie I.
 INEGI-CONAGUA. 2007. Mapa de la Red Hidrográfica Digital de México escala 1:250 000. México.

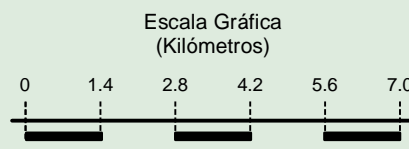
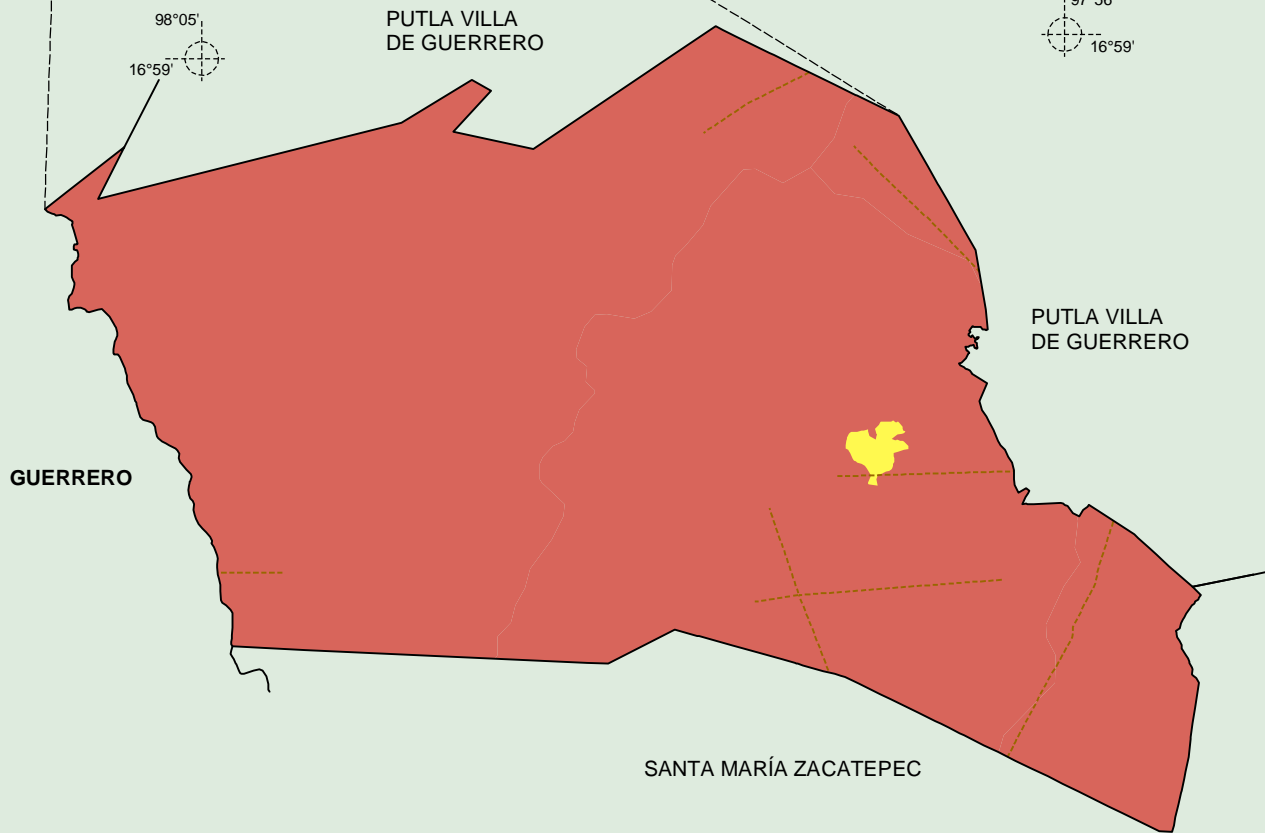
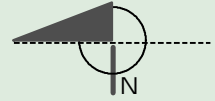
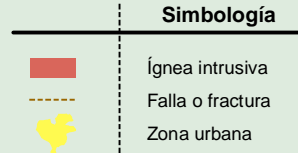
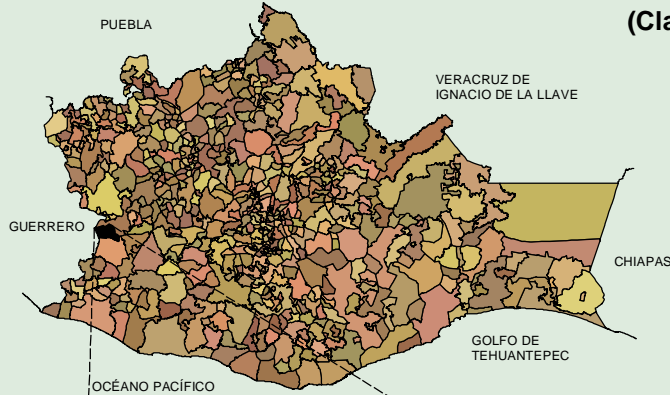
Climas



Fuente: INEGI. Marco Geoestadístico 2010, Versión 4.3.
INEGI. Continuo Nacional del Conjunto de Datos Geográficos de las Cartas de Climas, Precipitación Total Anual y Temperatura Media Anual 1:1 000 000, serie I.

**Compendio de información geográfica municipal de los Estados Unidos Mexicanos
Mesones Hidalgo, Oaxaca**

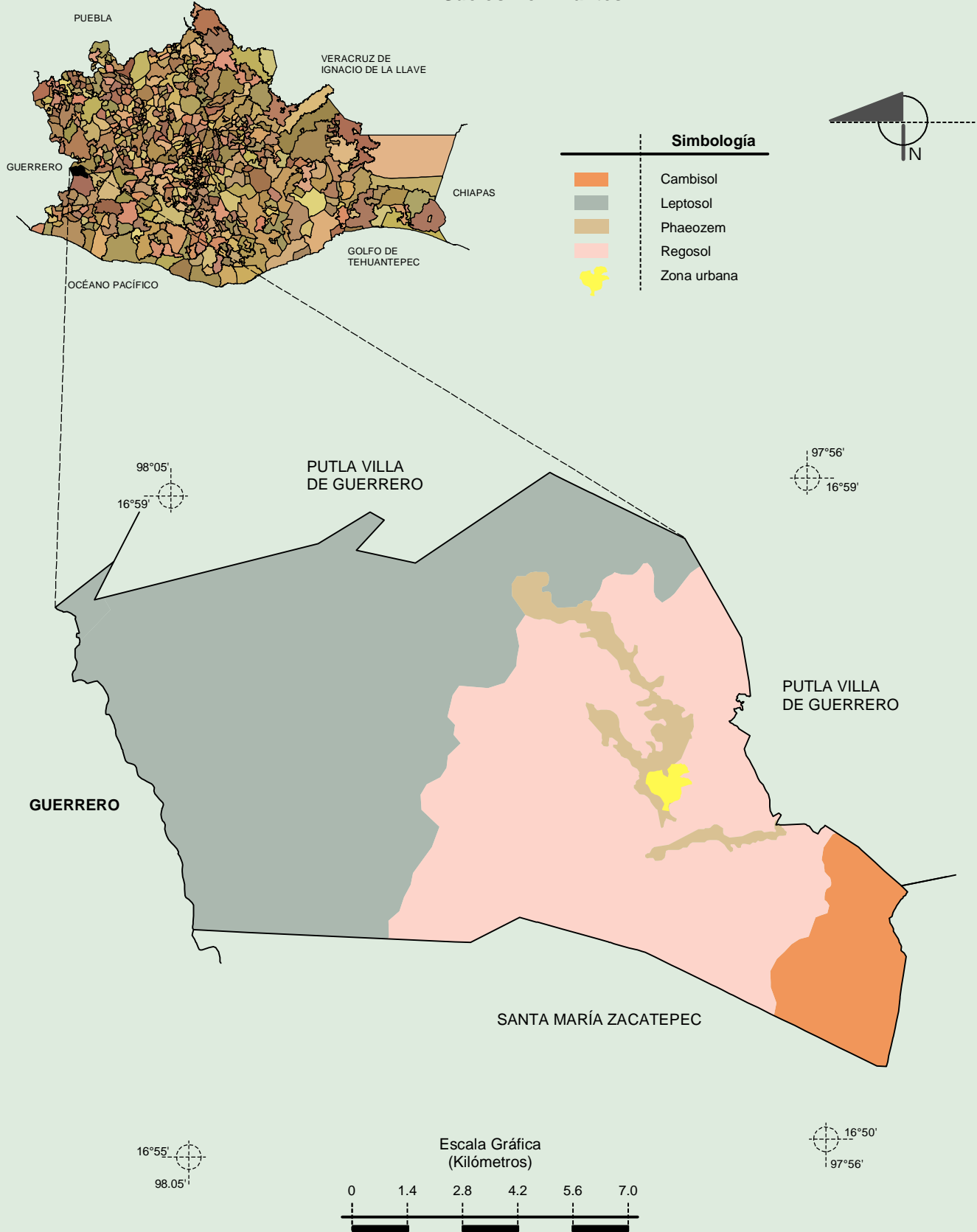
**Geología
(Clase de Roca)**



INEGI. Compendio de información geográfica municipal 2010. Mesones Hidalgo, Oaxaca. 2010

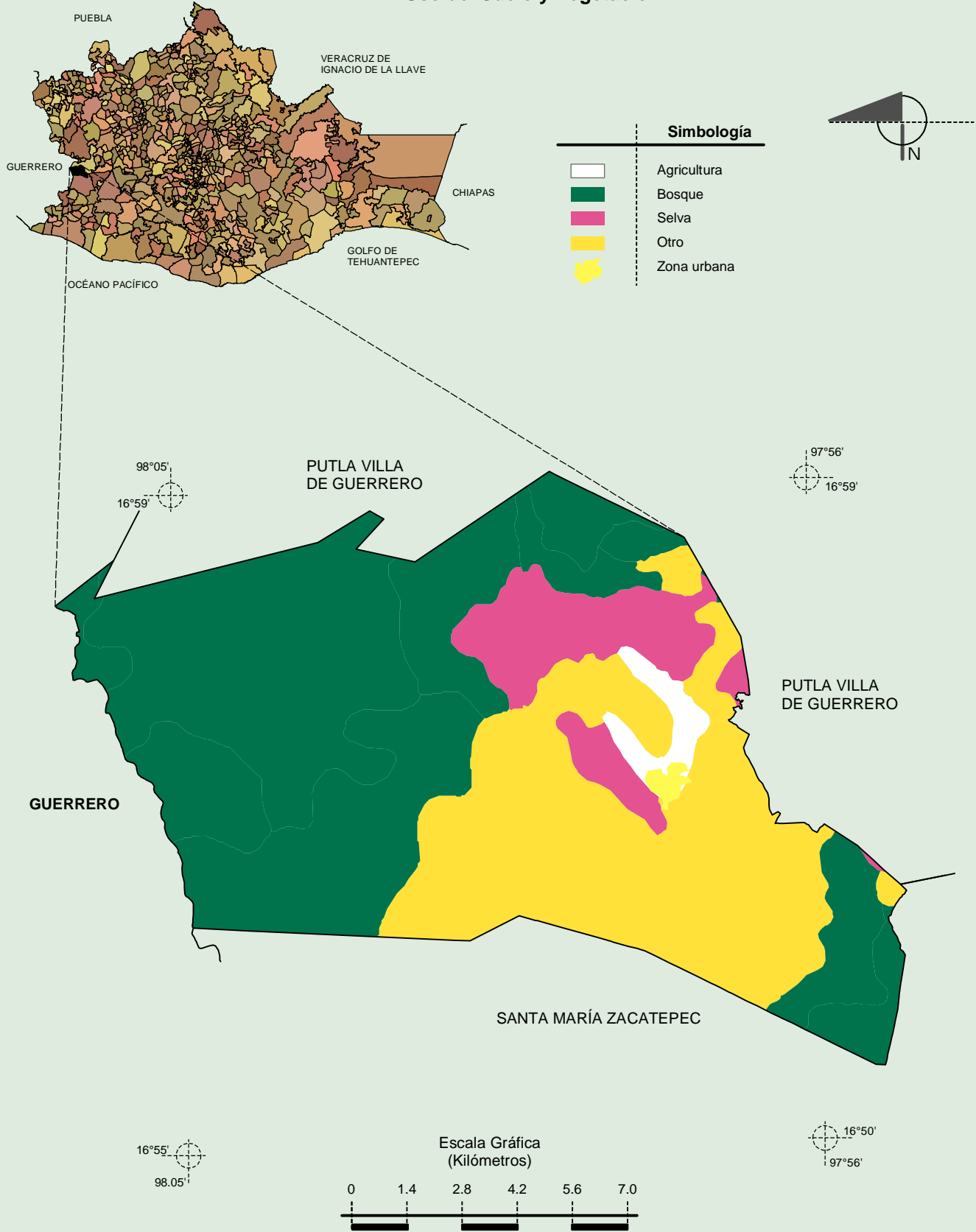
Fuente: INEGI. *Marco Geoestadístico 2010, Versión 4.3.*
INEGI. Continuo Nacional del Conjunto de Datos Geográficos de la Carta Geológica 1:250 000, serie I.

Suelos Dominantes



Fuente: INEGI. *Marco Geoestadístico 2010, Versión 4.3.*
INEGI. Conjunto de Datos Vectorial Edafológico, Escala 1:250 000 Serie II (Continuo Nacional).

Uso del Suelo y Vegetación



Fuente: INEGI. *Marco Geoestadístico 2010, Versión 4.3.*
 INEGI. Conjunto de Datos Vectoriales de Uso del Suelo y Vegetación Serie III Escala 1:250 000.