



Compendio de información geográfica municipal 2010

Loma Bonita

Oaxaca



INSTITUTO NACIONAL
DE ESTADÍSTICA Y GEOGRAFÍA

**Compendio de información geográfica municipal de los
Estados Unidos Mexicanos
Loma Bonita, Oaxaca
clave geoestadística 20044**

Ubicación geográfica	Coordenadas y altitud	Colindancias	Otros datos
	Entre los paralelos 17°45' y 18°10' de latitud norte; los meridianos 95°47' y 96°00' de longitud oeste; altitud entre 0 y 200 m.	El municipio de Loma Bonita geográficamente está dividido en dos áreas: La parte principal colinda al norte y este con el estado de Veracruz de Ignacio de la Llave; al sur con el estado de Veracruz de Ignacio de la Llave y el municipio de San Juan Bautista Tuxtepec; al oeste con el municipio de San Juan Bautista Tuxtepec. La fracción restante colinda al norte con el municipio de San Juan Bautista Tuxtepec y con el estado de Veracruz de Ignacio de la Llave; al este con el estado de Veracruz de Ignacio de la Llave; al sur con el estado de Veracruz de Ignacio de la Llave y el municipio de Santiago Jocotepec; al oeste con los municipios de Santiago Jocotepec y San Juan Bautista Tuxtepec.	Ocupa el 0.52% de la superficie del estado. Cuenta con 164 localidades y una población total de 41 535 habitantes http://mapserver.inegi.org.mx/mgn2k/ ; resultado del censo 2010.

Fisiografía	Provincia	Subprovincia	Sistemas de topoformas
	Llanura Costera del Golfo Sur (100%)	Llanura Costera Veracruzana (100%)	Llanura aluvial con lomerío (97.76%) y Llanura aluvial costera inundable (2.24%)

Clima	Rango de temperatura	Rango de precipitación	Clima
	24 – 28°C	1 500 – 2 500 mm	Cálido húmedo con abundantes lluvias en verano (81.32%) y cálido subhúmedo con lluvias en verano (18.68%)

Geología	Periodo	Roca	Sitios de interés
	Neógeno (81.82%), Cuaternario (8.81%), Paleógeno (6.72%) y Cretácico (0.22%)	Sedimentaria: Conglomerado (61.04%), arenisca (20.78%), lutita-arenisca (6.72%) y caliza (0.22%) Suelo: Aluvial (8.81%)	No disponible.

Nota: el porcentaje faltante corresponde a Zona Urbana con (2.27%) y Cuerpos de Agua con (0.16%)

Edafología	Suelo dominante
	Luvisol (51.99%), Cambisol (23.33%), Vertisol (12.50%), Umbrisol (3.10%), Regosol (3.08%), Phaeozem (2.19%), Leptosol (0.88%) y Fluvisol (0.50%)

Nota: el porcentaje faltante corresponde a Zona Urbana con (2.27%) y Cuerpos de Agua con (0.16%)

Hidrografía	Región hidrológica	Cuenca	Subcuenca	Corrientes de agua	Cuerpos de agua
	Papaloapan (100%)	R. Papaloapan (100%)	R. Obispo (84.12%), R. Tesechoacán (15.04%) y R. Playa (0.84%)	Perennes: Obispo, Mangle, Playa San Vicente, Tecamate Mixtan, Sesecapan, El Limón e Intermitentes.	Perennes (0.16%): Laguna Cujulapan y Laguna Virginia.

Uso del suelo y vegetación	Uso del suelo	Vegetación
	Agricultura (43.66%), pastizal cultivado (50.33%) y zona urbana (2.27%)	Selva (3.58%)

Nota: el porcentaje faltante corresponde a Cuerpos de Agua con (0.16%)

Uso potencial de la tierra	Agrícola	Pecuario
	Para la agricultura mecanizada continua (74.25%) Para la agricultura mecanizada estacional (8.71%) Para la agricultura de tracción animal continua (7.51%) Para la agricultura manual continua (7.16%) No aptas para la agricultura (2.37%)	Para el establecimiento de praderas cultivadas con maquinaria agrícola (74.25%) Para el establecimiento de praderas cultivadas con tracción animal (7.51%) Para el aprovechamiento de la vegetación de pastizal (12.96%) Para el aprovechamiento de la vegetación natural diferente del pastizal (3.72%) No aptas para uso pecuario (1.56%)

Zona urbana	La zona urbana está creciendo sobre suelo del Cuaternario y roca sedimentaria del Neógeno, en llanura aluvial con lomerío; sobre áreas donde originalmente había suelos denominados Cambisol y Vertisol; tienen clima cálido subhúmedo con lluvias en verano y, está creciendo sobre terreno previamente ocupado por agricultura.
-------------	---

Zonas arqueológicas y monumentos históricos	Cerca de la cabecera existen restos de una ciudad maya, con basamentos pirámides, recintos de templos y partes de otras edificaciones diversas, fue descubierta en 1912.
---	--

Fuente: www.inafed.gob.mx/wb2/ELOCAL/ELOC_Enciclopedia

Hablantes de lengua indígena	Dialecto	Número de personas
	Lengua zapoteca, Lengua chinanteca, Mazateco,	941

	Lengua mixteca y No especificado.	
--	-----------------------------------	--

Fuente: INEGI. II Censo de Población y Vivienda, 2005. Tabulados básicos.

Cultura popular	Artesanías	Gastronomía	Música
	Huipiles y vestidos típicos bordados.	Mole negro y rojo, amarillo, quesadillas de elote, tamales de diferentes sabores, bistec, tasajos.	El bailable tradicional en las celebraciones es la denominada flor de piña.

Fuente: www.inafed.gob.mx/wb2/ELOCAL/ELOC_Enciclopedia

Localidades e Infraestructura para el Transporte

Simbología

- Carretera de dos carriles
- Terracería
- Brecha
- Calle
- Vía de ferrocarril
- Cuerpo de agua
- Zona urbana
- CABECERA
- Localidad

VERACRUZ DE IGNACIO DE LA LLAVE

SAN JUAN BAUTISTA TUXTEPEC

SANTIAGO JOCOTEPEC

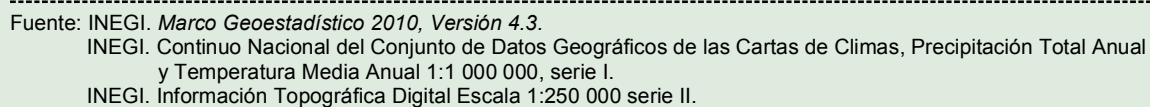
VERACRUZ DE IGNACIO DE LA LLAVE

Escala Gráfica (Kilómetros)

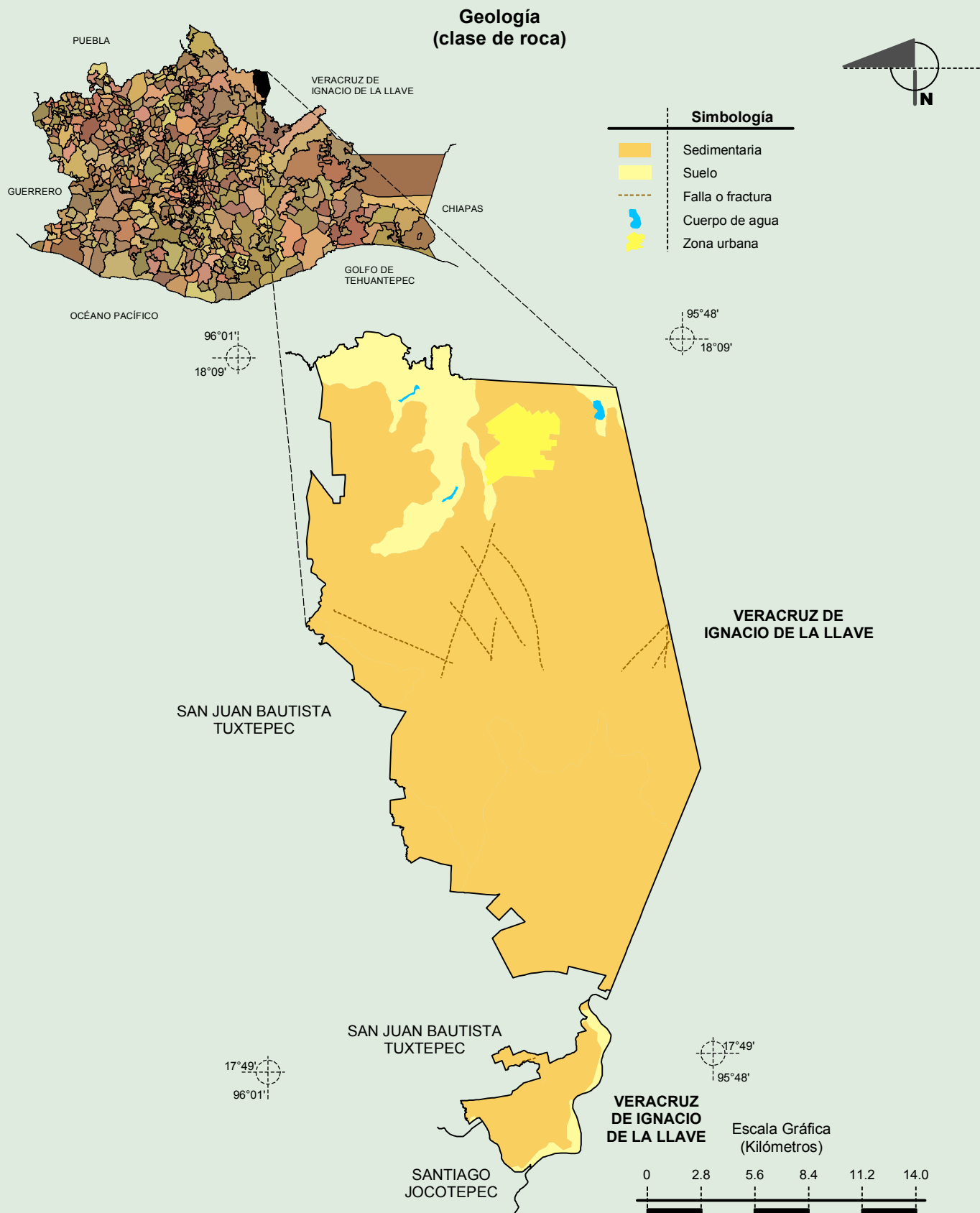
0 2.8 5.6 8.4 11.2 14.0

Fuente: INEGI. *Marco Geoestadístico 2010, Versión 4.3*.
INEGI. Información Topográfica Digital Escala 1:250 000 serie II y serie III.

INEGI. Compendio de información geográfica municipal 2010. Loma Bonita, Oaxaca. 2010



Compendio de información geográfica municipal de los Estados Unidos Mexicanos
Loma Bonita, Oaxaca

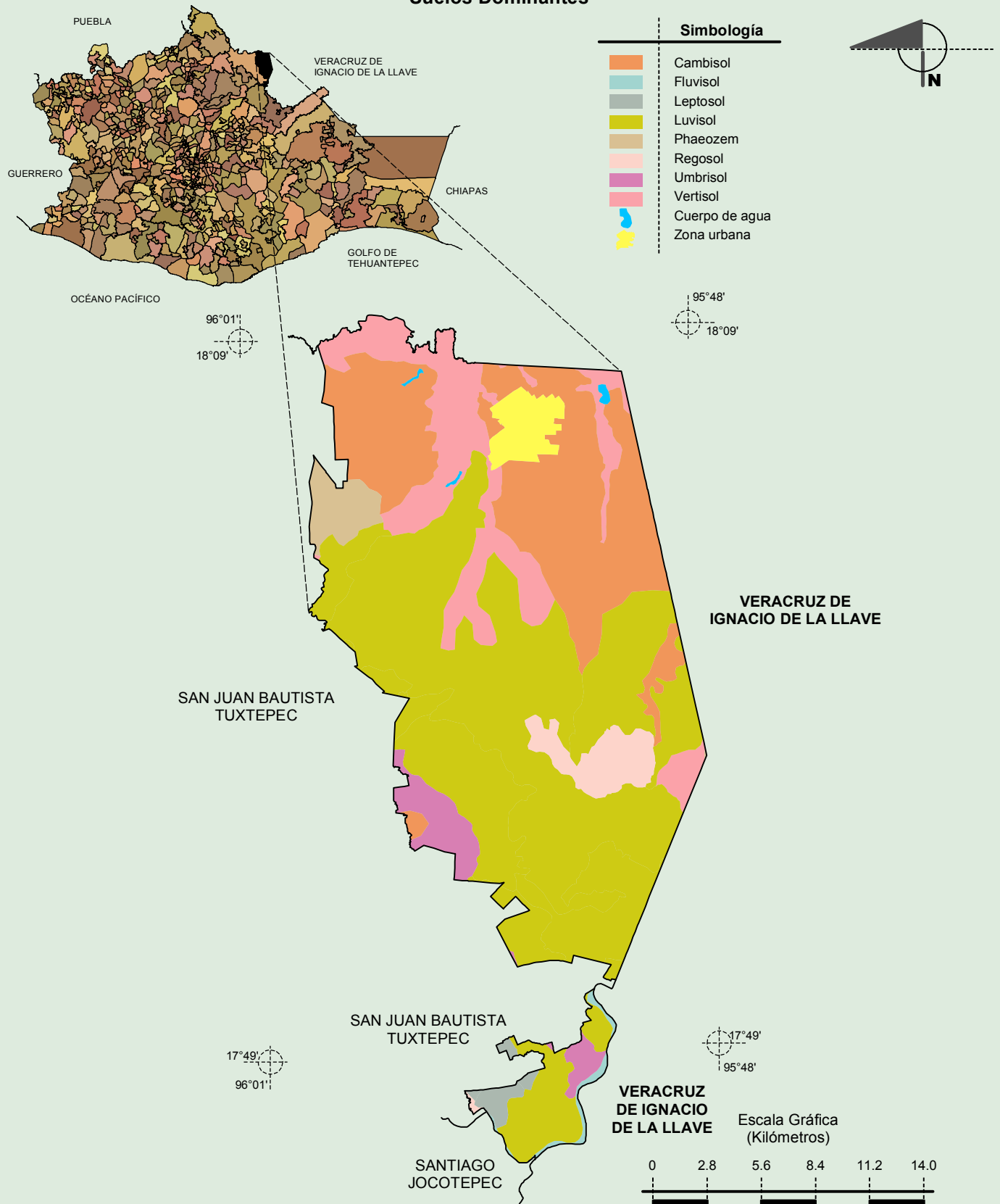


Fuente: INEGI. *Marco Geoestadístico 2010, Versión 4.3.*
 INEGI. Continuo Nacional del Conjunto de Datos Geográficos de la Carta Geológica 1:250 000, serie I.
 INEGI. Información Topográfica Digital Escala 1:250 000 serie II.

Compendio de información geográfica municipal de los Estados Unidos Mexicanos

Loma Bonita, Oaxaca

Suelos Dominantes



Fuente: INEGI. Marco Geoestadístico 2010, Versión 4.3.
 INEGI. Conjunto de Datos Vectorial Edafológico, Escala 1:250 000 Serie II (Continuo Nacional).
 INEGI. Información Topográfica Digital Escala 1:250 000 serie II.

Uso del Suelo y Vegetación

