

Instituto Nacional de Estadística y Geografía



# Compendio de información geográfica municipal 2010

La Pe

Oaxaca



INSTITUTO NACIONAL  
DE ESTADÍSTICA Y GEOGRAFÍA

**Compendio de información geográfica municipal de los  
Estados Unidos Mexicanos  
La Pe, Oaxaca  
clave geoestadística 20069**

Ubicación geográfica	Coordenadas y altitud	Colindancias	Otros datos
	Entre los paralelos 16°34' y 16°40' de latitud norte; los meridianos 96°45' y 96°50' de longitud oeste; altitud entre 1 400 y 1 800 m.	Colinda al norte y este con el municipio de Heroica Ciudad de Ejutla de Crespo; al sur con los municipios de Heroica Ciudad de Ejutla de Crespo, Taniche y La Compañía; al oeste con los municipios de La Compañía y Heroica Ciudad de Ejutla de Crespo.	Ocupa el 0.03% de la superficie del estado. Cuenta con 2 localidades y una población total de 2 446 habitantes <a href="http://mapserver.inegi.org.mx/mgn2k/">http://mapserver.inegi.org.mx/mgn2k/</a> ; resultado del censo 2010.

Fisiografía	Provincia	Subprovincia	Sistemas de topoformas
	Sierra Madre del Sur (100%)	Sierras y Valles de Oaxaca (100%)	Valle de laderas tendidas con lomerío (63.51%) y Lomerío típico (36.49%)

Clima	Rango de temperatura	Rango de precipitación	Clima
	20 – 22°C	600 – 700 mm	Semiseco semicálido (100%)

Geología	Periodo	Roca	Sitios de interés
	No aplicable (99.91%) y Cuaternario (0.09%)	Metamórfica: Gneis (99.91%) Suelo: Aluvial (0.09%)	Mina: Plomo.

Edafología	Suelo dominante
	Luvisol (75.13%), Cambisol (19.97%) y Vertisol (0.85%)

*Nota: el porcentaje faltante corresponde a Zona Urbana con (4.05%)*

Hidrografía	Región hidrológica	Cuenca	Subcuenca	Corrientes de agua	Cuerpos de agua
	Costa Chica-Río Verde (100%)	R. Atoyac (100%)	R. Atoyac-Oaxaca de Juárez (100%)	<b>Intermitente:</b> Prieto.	No disponible.

<b>Uso del suelo y vegetación</b>	Uso del suelo	Vegetación
	Agricultura (42.67%) y zona urbana (4.05%)	Pastizal inducido (53.28%)

<b>Uso potencial de la tierra</b>	Agrícola	Pecuario
	Para la agricultura mecanizada continua (2.96%) Para la agricultura de tracción animal estacional (50.43%) No aptas para la agricultura (46.61%)	Para el establecimiento de praderas cultivadas con maquinaria agrícola (2.96%) No aptas para uso pecuario (97.04%)

<b>Zona urbana</b>	La zona urbana está creciendo sobre roca metamórfica, en valle de laderas tendidas con lomerío y lomerío típico; sobre área donde originalmente había suelo denominado Luvisol; tiene clima semiseco semicálido, y está creciendo sobre terrenos previamente ocupados por agricultura y pastizal.
--------------------	---

<b>Zonas arqueológicas y monumentos históricos</b>	No disponible.
--	----------------

Fuente: [www.inafed.gob.mx/wb2/ELOCAL/ELOC](http://www.inafed.gob.mx/wb2/ELOCAL/ELOC) Enciclopedia

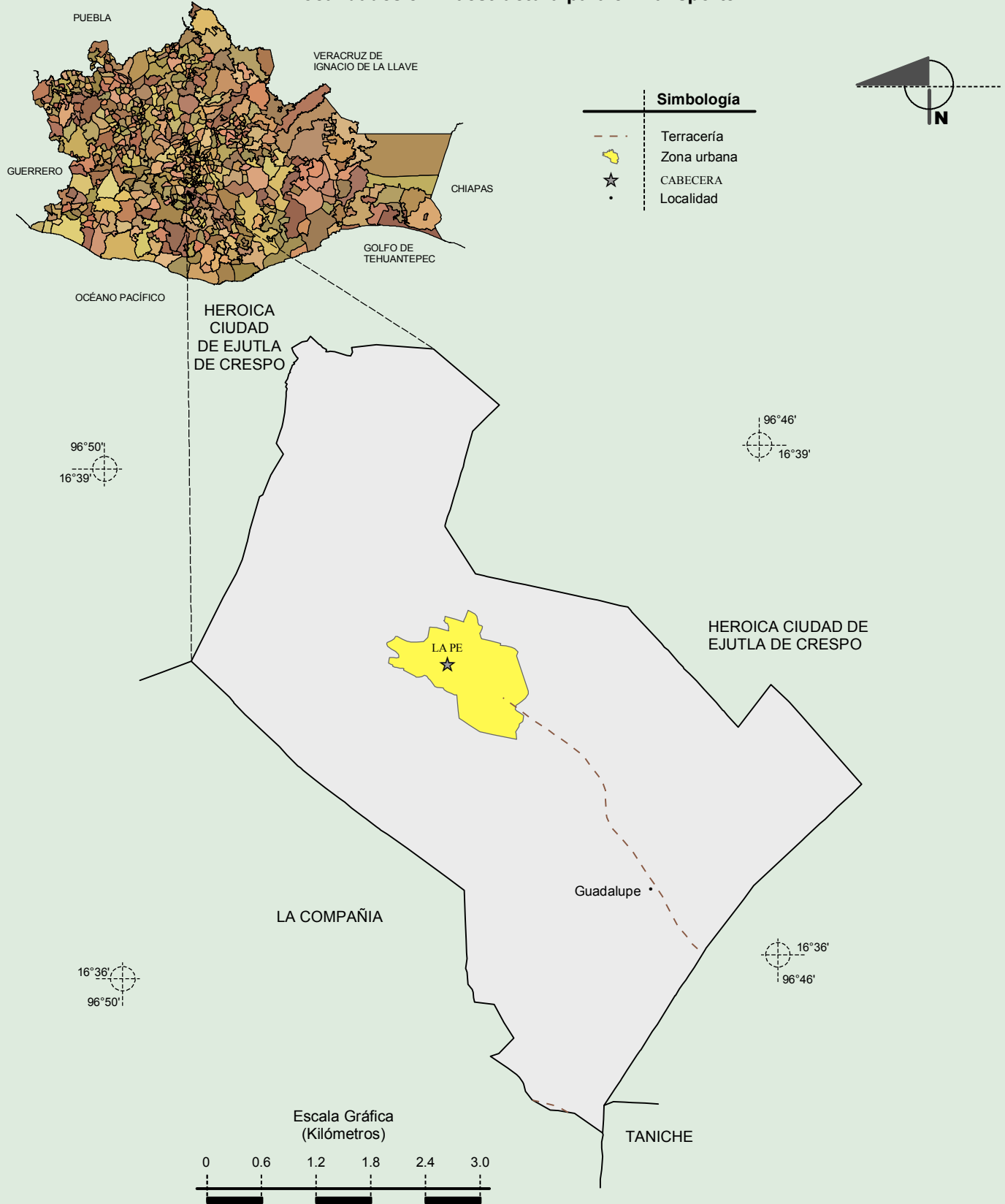
<b>Hablantes de lengua indígena</b>	Dialecto	Número de personas
	Lenguas Zapotecas.	2

Fuente: INEGI. II Censo de Población y Vivienda, 2005. Tabulados básicos.

<b>Cultura popular</b>	Artesanías	Gastronomía	Música
	No disponible.	Mole, coloradito, barbacoa, pozole y tepache.	Banda filarmónica.

Fuente: [www.inafed.gob.mx/wb2/ELOCAL/ELOC](http://www.inafed.gob.mx/wb2/ELOCAL/ELOC) Enciclopedia

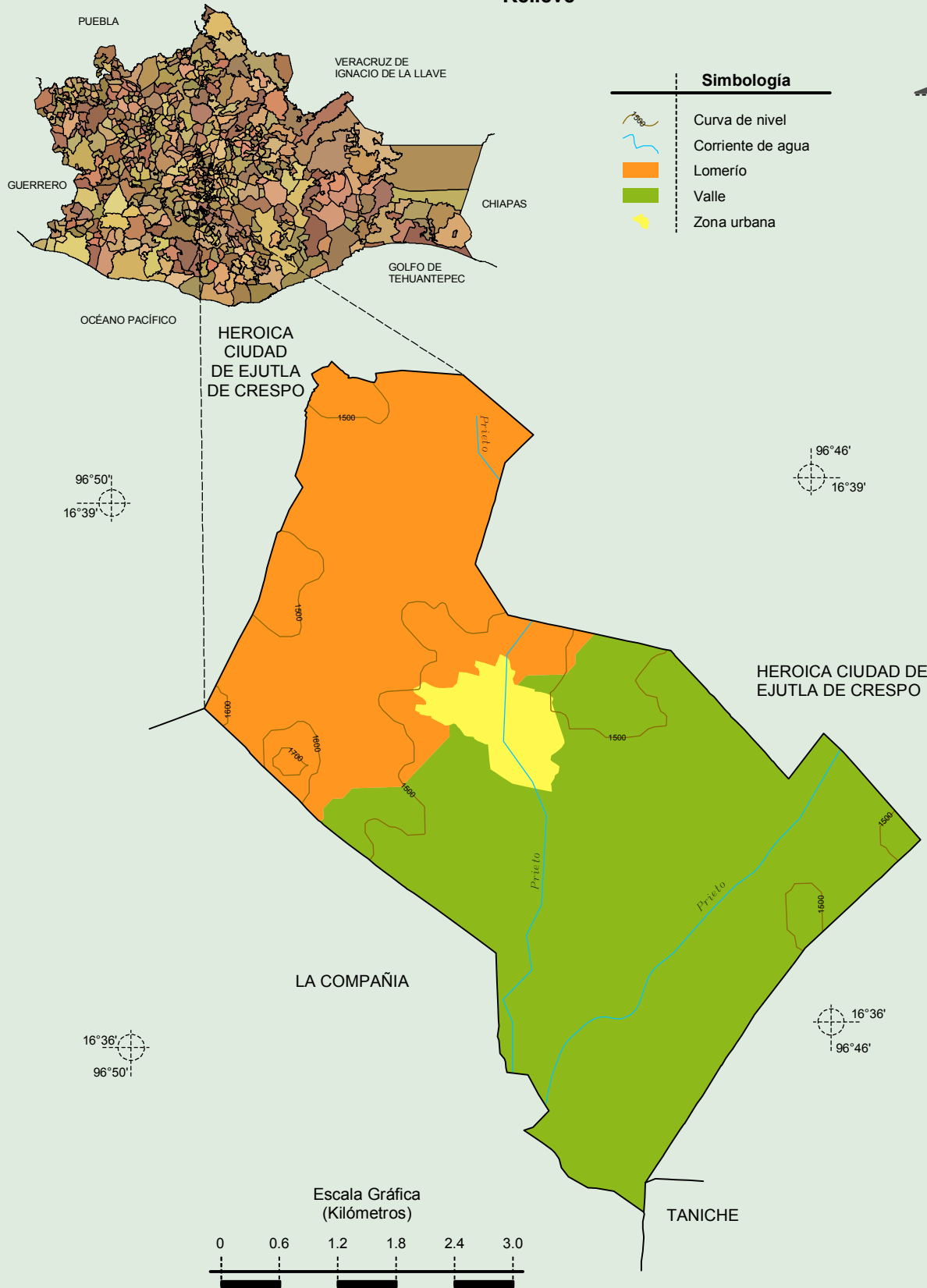
Localidades e Infraestructura para el Transporte



Fuente: INEGI. Marco Geoestadístico 2010, Versión 4.3.  
 INEGI. Información Topográfica Digital Escala 1:250 000 serie III.

**Compendio de información geográfica municipal de los Estados Unidos Mexicanos  
La Pe, Oaxaca**

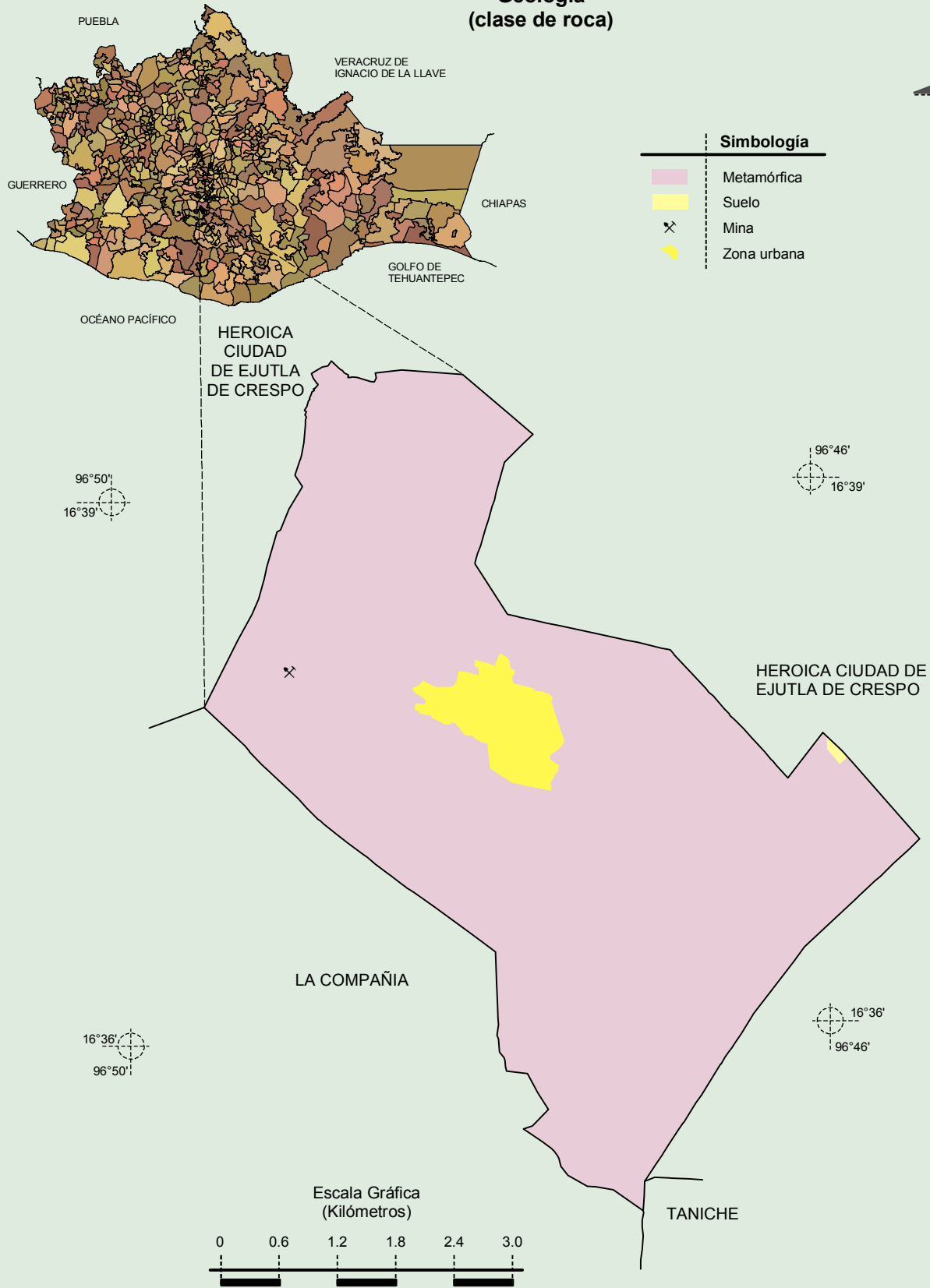
**Relieve**



Fuente: INEGI. *Marco Geoestadístico 2010, Versión 4.3.*  
 INEGI. Información Topográfica Digital Escala 1:250 000 serie III.  
 INEGI. Continuo Nacional del Conjunto de Datos Geográficos de la Carta Fisiográfica 1:1 000 000, serie I.  
 INEGI-CONAGUA. 2007. Mapa de la Red Hidrográfica Digital de México escala 1:250 000. México.

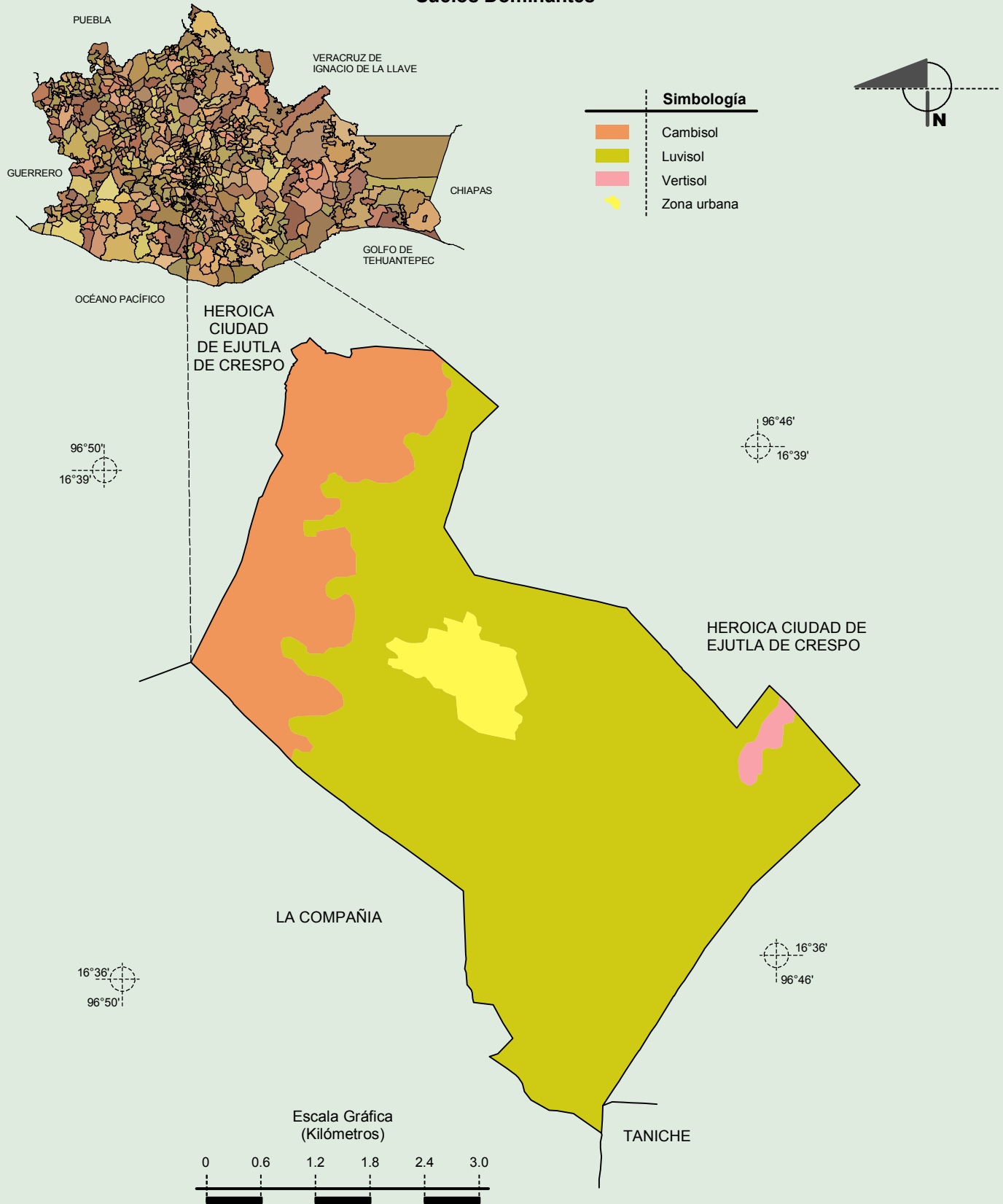
**Compendio de información geográfica municipal de los Estados Unidos Mexicanos  
La Pe, Oaxaca**

**Geología  
(clase de roca)**



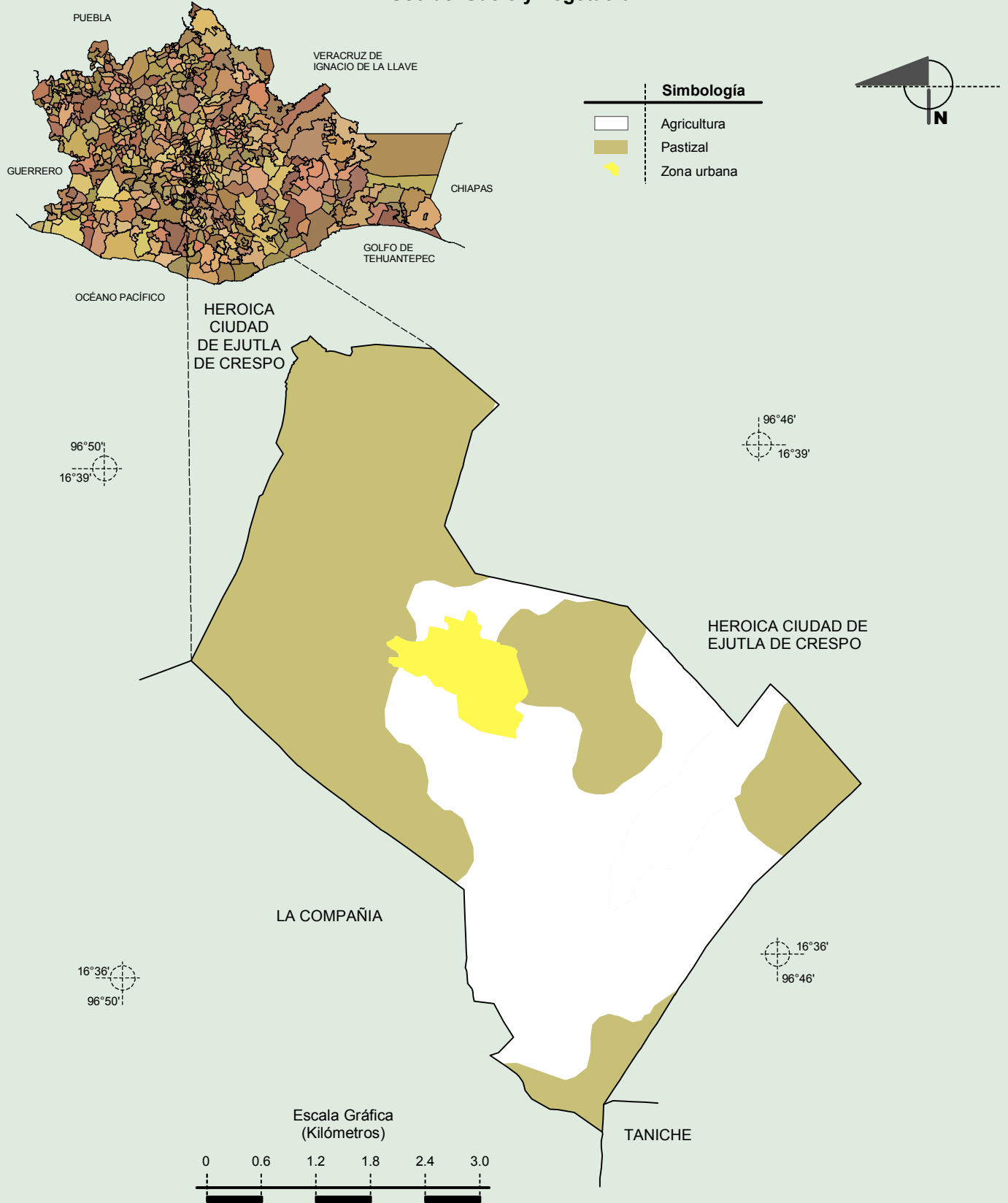
Fuente: INEGI. *Marco Geoestadístico 2010, Versión 4.3.*  
 INEGI. Continuo Nacional del Conjunto de Datos Geográficos de la Carta Geológica 1:250 000, serie I.  
 INEGI. Continuo Nacional del Conjunto de Datos Geográficos de la Carta Geológica 1:1 000 000, serie I.

Suelos Dominantes



Fuente: INEGI. Marco Geoestadístico 2010, Versión 4.3.  
 INEGI. Conjunto de Datos Vectorial Edafológico, Escala 1:250 000 Serie II (Continuo Nacional).

**Uso del Suelo y Vegetación**



Fuente: INEGI. *Marco Geoestadístico 2010, Versión 4.3.*  
INEGI. Conjunto de Datos Vectoriales de Uso del Suelo y Vegetación Serie III Escala 1:250 000.