

Instituto Nacional de Estadística y Geografía



# Compendio de información geográfica municipal 2010

Pluma Hidalgo

Oaxaca



INSTITUTO NACIONAL  
DE ESTADÍSTICA Y GEOGRAFÍA

**Compendio de información geográfica municipal de los  
Estados Unidos Mexicanos  
Pluma Hidalgo, Oaxaca  
clave geoestadística 20071**

| Ubicación geográfica | Coordenadas y altitud  | Colindancias   | Otros datos  |
|----------------------|--|--|--|
|                      | Entre los paralelos 15°52' y 15°59' de latitud norte; los meridianos 96°21' y 96°30' de longitud oeste; altitud entre 200 y 1 700 m. | Colinda al norte con los municipios de Candelaria Loxicha, San Pedro el Alto, San Marcial Ozolotepec y San Mateo Piñas; al este con los municipios de San Mateo Piñas y San Pedro Pochutla; al sur con el municipio de San Pedro Pochutla; al oeste con los municipios de San Pedro Pochutla y Candelaria Loxicha. | Ocupa el 0.11% de la superficie del estado.<br>Cuenta con 102 localidades y una población total de 3 060 habitantes<br><a href="http://mapserver.inegi.org.mx/mgn2k/">http://mapserver.inegi.org.mx/mgn2k/</a> ; resultado del censo 2010. |

| Fisiografía | Provincia                   | Subprovincia   | Sistemas de topofomas  |
|-------------|-----------------------------|--|--|
|             | Sierra Madre del Sur (100%) | Cordillera Costera del Sur (93.37%) y Costas del Sur (6.63%) | Sierra alta compleja (90.76%), Sierra baja compleja (6.63%) y Sierra de cumbres tendidas (2.61%) |

| Clima | Rango de temperatura | Rango de precipitación | Clima   |
|-------|----------------------|------------------------|---|
|       | 18 – 26°C            | 1 500 – 3 500 mm       | Semicálido húmedo con abundantes lluvias en verano (65.93%) y cálido subhúmedo con lluvias en verano (34.07%) |

| Geología | Periodo   | Roca  | Sitios de interés           |
|----------|---|---|-----------------------------|
|          | Jurásico (98.34%), Cretácico (1.02%) y No aplicable (0.64%) | Sedimentaria: Caliza (1.02%)<br>Metamórfica: Gneis (98.98%) | Mina: Titanio y Manganeseo. |

| Edafología | Suelo dominante   |
|------------|---|
|            | Phaeozem (64.65%), Luvisol (22.31%) y Cambisol (13.04%) |

| Hidrografía | Región hidrológica             | Cuenca                     | Subcuenca                  | Corrientes de agua          | Cuerpos de agua |
|-------------|--------------------------------|----------------------------|----------------------------|-----------------------------|-----------------|
|             | Costa de Oaxaca (Puerto Ángel) | R. Copalita y otros (100%) | R. Tonameca (54.75%), (San | <b>Perennes:</b> Copalita y | No disponible.  |

|  |        |  |  |   |
|--|--------|--|--|---|
|  | (100%) |  | Pedro Pochutla (30.46%) y R. Copalita (14.79%) | Magdalena. <b>Intermitentes:</b> Chacalapilla y Toltepec. |
|--|--------|--|--|---|

| Uso del suelo y vegetación | Uso del suelo                              | Vegetación   |
|----------------------------|--|--|
|                            | Agricultura (31.40%) y zona urbana (0.17%) | Selva (60.89%), sabanoide (6.60%) y bosque (0.94%) |

| Uso potencial de la tierra | Agrícola                            | Pecuario   |
|----------------------------|-------------------------------------|--|
|                            | No aptas para la agricultura (100%) | Para el aprovechamiento de la vegetación de pastizal (6.31%)<br>Para el aprovechamiento de la vegetación natural diferente del pastizal (13.16%)<br>Para el aprovechamiento de la vegetación natural únicamente por el ganado caprino (0.50%)<br>No aptas para uso pecuario (80.03%) |

| Zona urbana | La zona urbana está creciendo sobre roca metamórfica del Jurásico, en sierra alta compleja; sobre área donde originalmente había suelo denominado Phaeozem; tienen clima semicálido húmedo con abundantes lluvias en verano, y está creciendo sobre terrenos previamente ocupados por agricultura y selva. |
|-------------|--|
|-------------|--|

| Zonas arqueológicas y monumentos históricos | No disponible. |
|---|----------------|
|---|----------------|

Fuente: [www.inafed.gob.mx/wb2/ELOCAL/ELOC\\_Enciclopedia](http://www.inafed.gob.mx/wb2/ELOCAL/ELOC_Enciclopedia)

| Hablantes de lengua indígena | Dialecto   | Número de personas |
|------------------------------|--|--------------------|
|                              | Chatino, Lenguas Chinantecas, Lenguas Zapotecas, Mazateco, Mixe y No especificado. | 67                 |

Fuente: INEGI. II Censo de Población y Vivienda, 2005. Tabulados básicos.

| Cultura popular | Artesanías     | Gastronomía  | Música                            |
|-----------------|----------------|--|-----------------------------------|
|                 | No disponible. | Tamales de mole en hoja de plátano que hacen en la fiesta de todos santos. | Música de la costa, las chilenas. |

Fuente: [www.inafed.gob.mx/wb2/ELOCAL/ELOC\\_Enciclopedia](http://www.inafed.gob.mx/wb2/ELOCAL/ELOC_Enciclopedia)

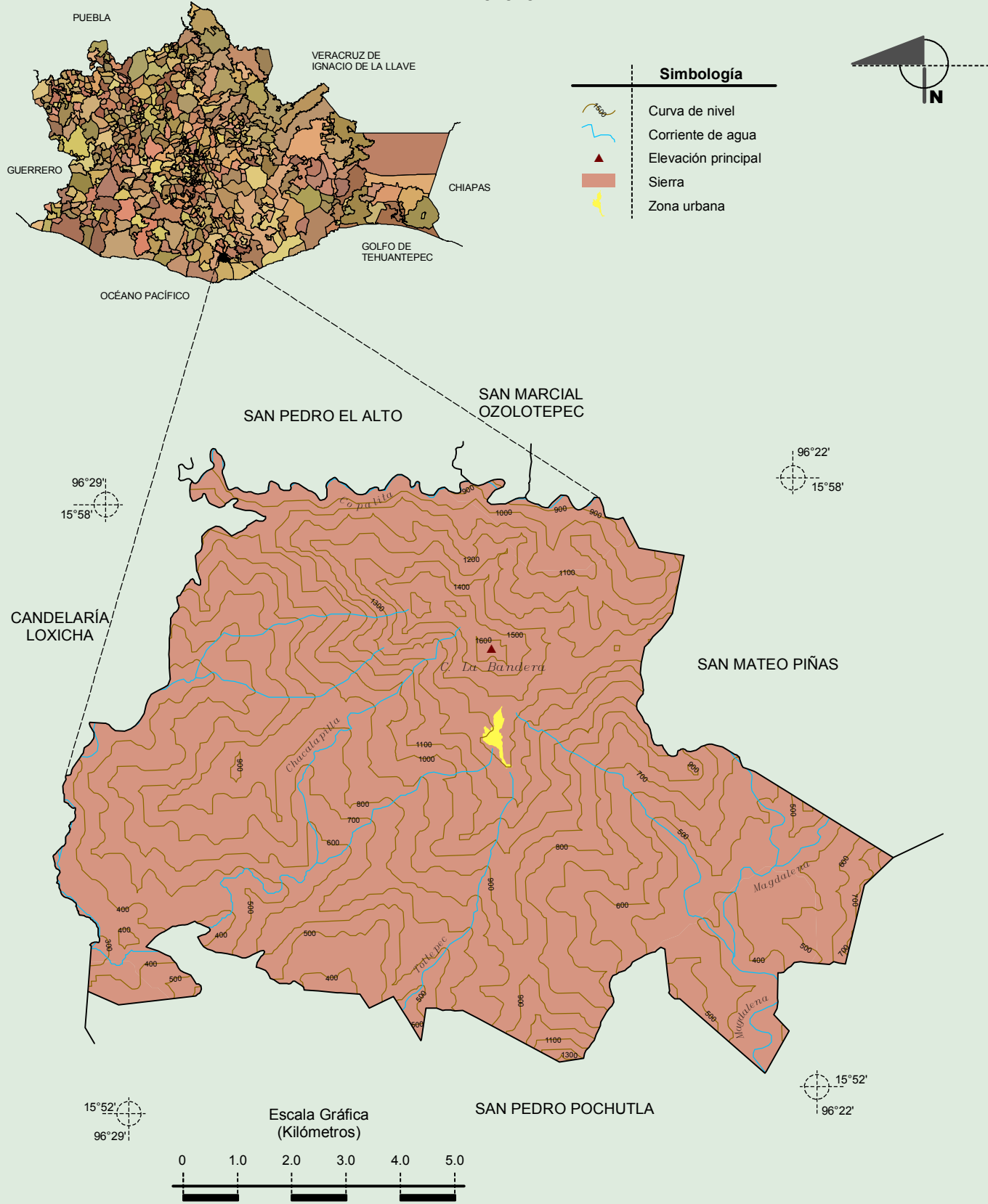
**Localidades e Infraestructura para el Transporte**



Fuente: INEGI. Marco Geoestadístico 2010, Versión 4.3.  
INEGI. Información Topográfica Digital Escala 1:250 000 serie III.

**Compendio de información geográfica municipal de los Estados Unidos Mexicanos  
Pluma Hidalgo, Oaxaca**

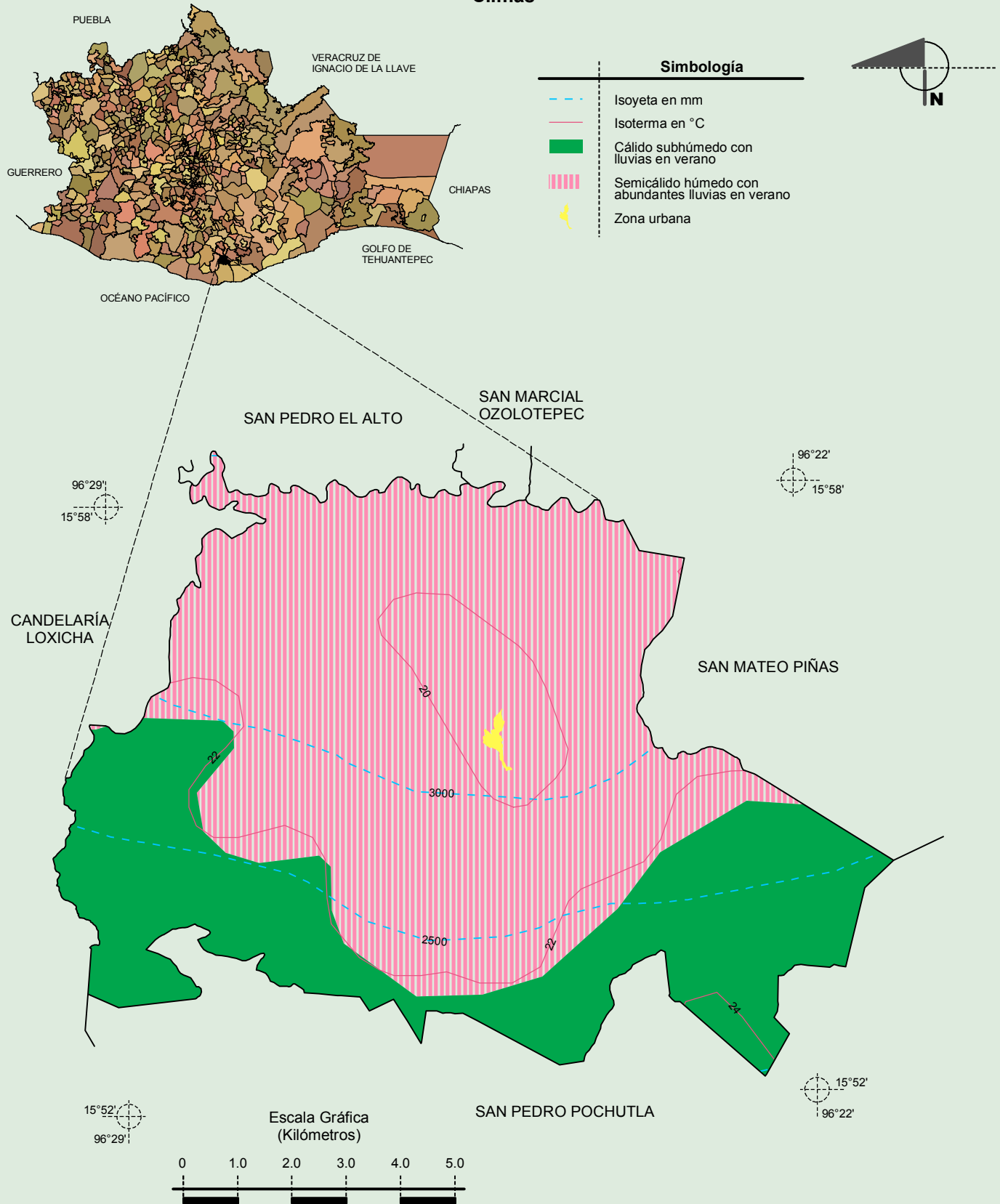
**Relieve**



Fuente: INEGI. Marco Geoestadístico 2010, Versión 4.3.  
 INEGI. Información Topográfica Digital Escala 1:250 000 serie III.  
 INEGI. Continuo Nacional del Conjunto de Datos Geográficos de la Carta Fisiográfica 1:1 000 000, serie I.  
 INEGI-CONAGUA. 2007. Mapa de la Red Hidrográfica Digital de México escala 1:250 000. México.

**Compendio de información geográfica municipal de los Estados Unidos Mexicanos  
Pluma Hidalgo, Oaxaca**

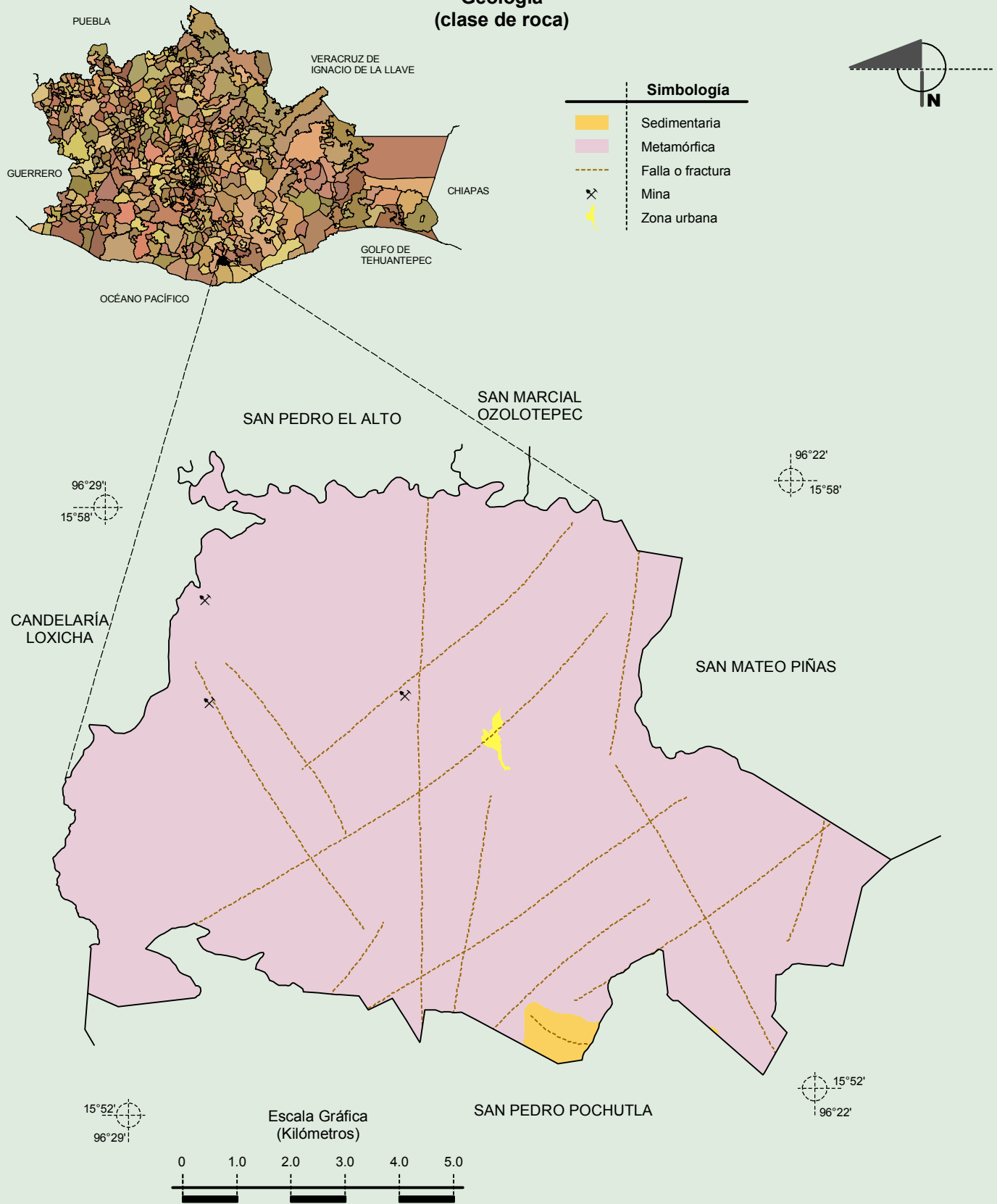
**Climas**



Fuente: INEGI. *Marco Geoestadístico 2010, Versión 4.3.*  
INEGI. Continuo Nacional del Conjunto de Datos Geográficos de las Cartas de Climas, Precipitación Total Anual y Temperatura Media Anual 1:1 000 000, serie I.

**Compendio de información geográfica municipal de los Estados Unidos Mexicanos  
Pluma Hidalgo, Oaxaca**

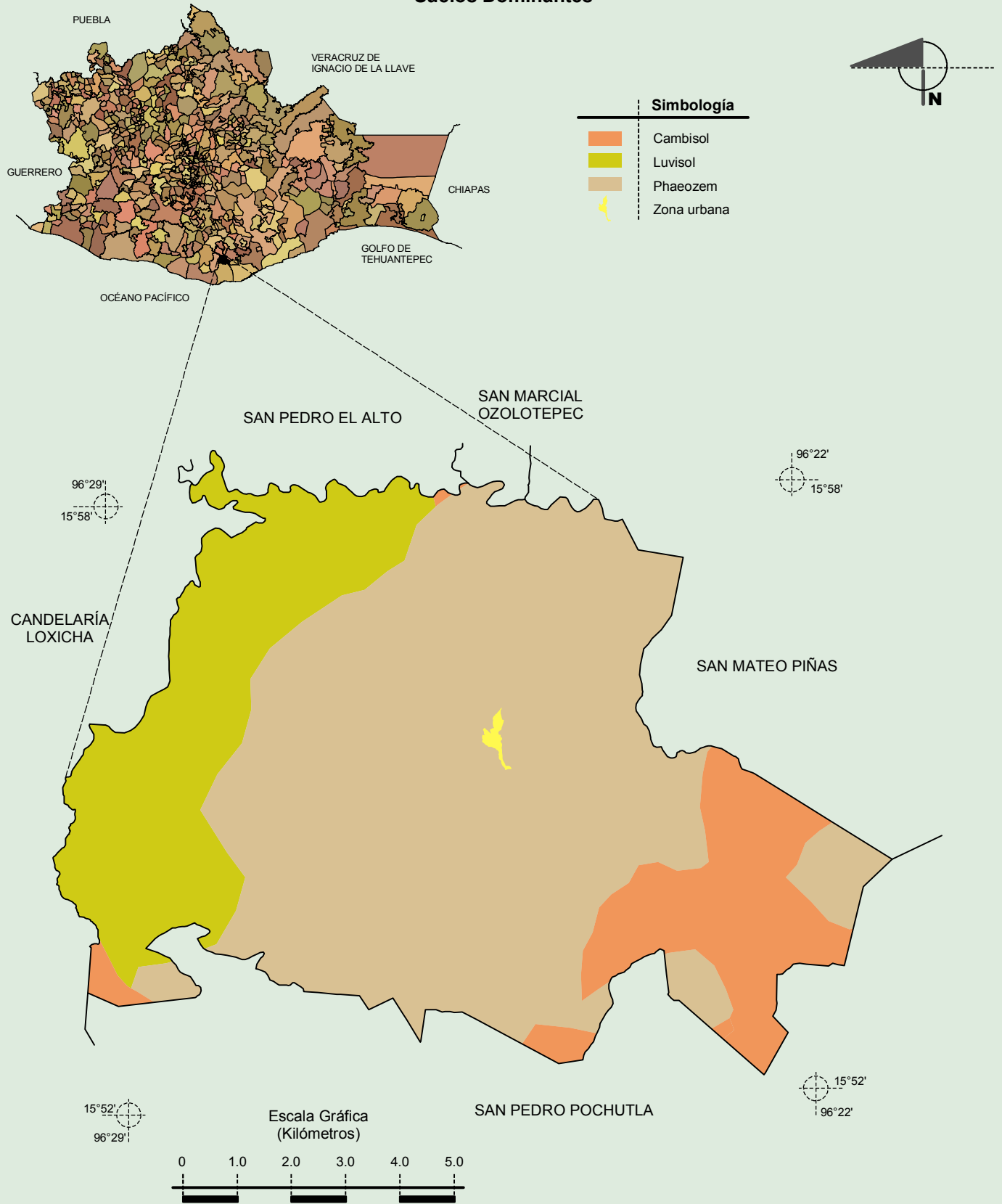
**Geología  
(clase de roca)**



INEGI. Compendio de información geográfica municipal 2010. Pluma Hidalgo, Oaxaca. 2010

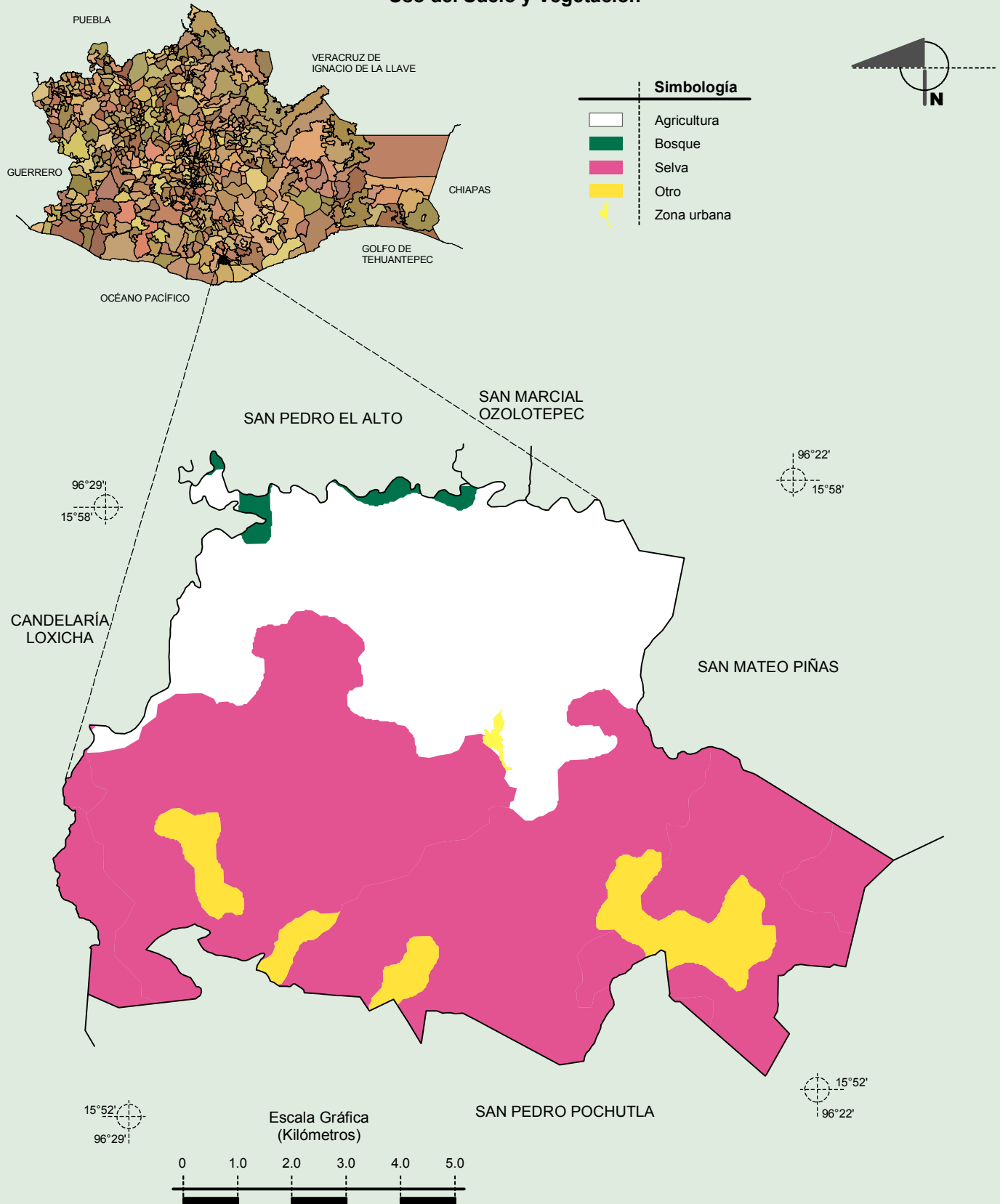
Fuente: INEGI. *Marco Geoestadístico 2010, Versión 4.3.*  
 INEGI. Continuo Nacional del Conjunto de Datos Geográficos de la Carta Geológica 1:250 000, serie I.  
 INEGI. Continuo Nacional del Conjunto de Datos Geográficos de la Carta Geológica 1:1 000 000, serie I.

**Suelos Dominantes**



Fuente: INEGI. *Marco Geoestadístico 2010, Versión 4.3.*  
INEGI. Conjunto de Datos Vectorial Edafológico, Escala 1:250 000 Serie II (Continuo Nacional).

**Uso del Suelo y Vegetación**



Fuente: INEGI. *Marco Geoestadístico 2010, Versión 4.3.*  
 INEGI. Conjunto de Datos Vectoriales de Uso del Suelo y Vegetación Serie III Escala 1:250 000.