

Instituto Nacional de Estadística y Geografía



Compendio de información geográfica municipal 2010

Reyes Etlá

Oaxaca



INSTITUTO NACIONAL
DE ESTADÍSTICA Y GEOGRAFÍA

**Compendio de información geográfica municipal de los
Estados Unidos Mexicanos
Reyes Etlá, Oaxaca
clave geoestadística 20077**

Ubicación geográfica	Coordenadas y altitud	Colindancias	Otros datos
	Entre los paralelos 17°10' y 17°15' de latitud norte; los meridianos 96°48' y 96°51' de longitud oeste; altitud entre 1 600 y 1 800 m.	Colinda al norte con el municipio de Magdalena Apasco; al este con los municipios de Magdalena Apasco y Villa de Etlá; al sur con los municipios de Villa de Etlá, Guadalupe Etlá, Nazareno Etlá y San Andrés Zautla; al oeste con los municipios de San Andrés Zautla y Magdalena Apasco.	Ocupa el 0.01% de la superficie del estado. Cuenta con 7 localidades y una población total de 3 568 habitantes http://mapserver.inegi.org.mx/mgn2k/ ; resultado del censo 2010.

Fisiografía	Provincia	Subprovincia	Sistemas de topoformas
	Sierra Madre del Sur (100%)	Sierras y Valles de Oaxaca (100%)	Valle de laderas tendidas con lomerío (99.16%) y Lomerío con llanuras (0.84%)

Clima	Rango de temperatura	Rango de precipitación	Clima
	18 – 20°C	600 – 700 mm	Semicálido subhúmedo con lluvias en verano (100%)

Geología	Periodo	Roca	Sitios de interés
	Cuaternario (73.82%), Terciario (24.96%) y Paleógeno (1.22%)	Ignea extrusiva: Toba ácida (24.96%) Sedimentaria: Conglomerado (1.22%) Suelo: Aluvial (73.82%)	Mina: Uranio.

Edafología	Suelo dominante
	Vertisol (82.70%) y Regosol (17.30%)

Hidrografía	Región hidrológica	Cuenca	Subcuenca	Corrientes de agua	Cuerpos de agua
	Costa Chica-Río Verde (100%)	R. Atoyac (100%)	R. Atoyac-Oaxaca de Juárez (100%)	Perenne: Atoyac. Intermitentes: San Gabriel,	No disponible.

				Magdalena y Los Sabinos.	
--	--	--	--	--------------------------	--

Uso del suelo y vegetación	Uso del suelo	Vegetación
	Agricultura (55.92%) y zona urbana (18.73%)	Pastizal inducido (25.35%)

Uso potencial de la tierra	Agrícola	Pecuario
	Para la agricultura mecanizada continua (95.18%) No aptas para la agricultura (4.82%)	Para el establecimiento de praderas cultivadas con maquinaria agrícola (95.18%) Para el aprovechamiento de la vegetación de pastizal (4.82%)

Zona urbana	La zona urbana está creciendo sobre suelo del Cuaternario y roca ígnea extrusiva del Terciario, en valle de laderas tendidas con lomerío; sobre área donde originalmente había suelo denominado Vertisol; tiene clima semicálido subhúmedo con lluvias en verano, y está creciendo sobre terreno previamente ocupado por agricultura.
-------------	---

Zonas arqueológicas y monumentos históricos	Cuenta con un templo principal que pertenece al siglo XVII, también con el templo de las peñitas que data del siglo XVI.
---	--

Fuente: www.inafed.gob.mx/wb2/ELOCAL/ELOC_Enciclopedia

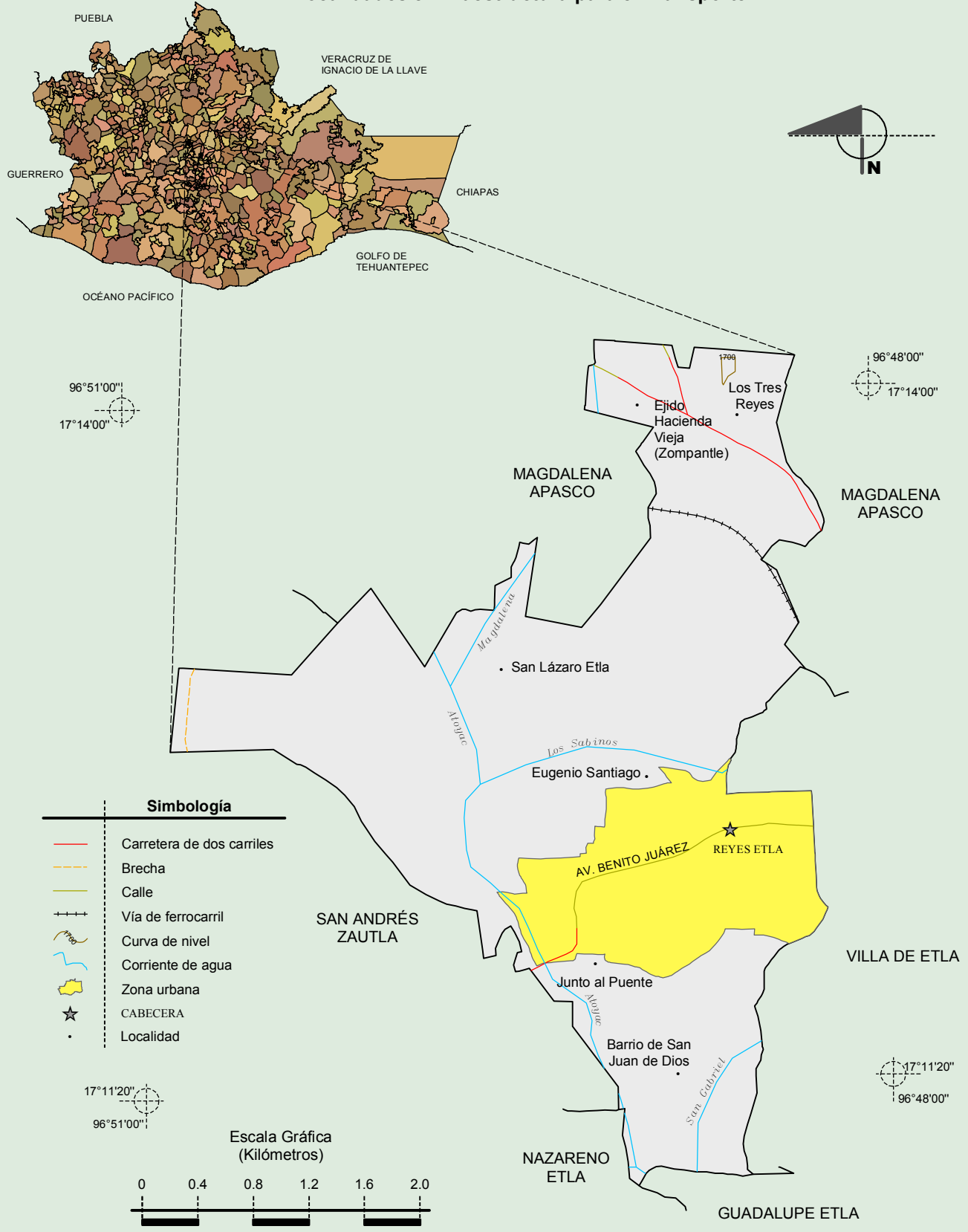
Hablantes de lengua indígena	Dialecto	Número de personas
	Lenguas Chinantecas, Lenguas Mixtecas, Lenguas Zapotecas, Mazateco, Mixe, Náhuatl y No especificado.	50

Fuente: INEGI. II Censo de Población y Vivienda, 2005. Tabulados básicos.

Cultura popular	Artesanías	Gastronomía	Música
	Canastos o cualquier otra artesanía de carrizo.	Mole, barbacoa, tamales, chapulines como botana, tepache y el mezcal.	Banda con instrumentos de viento.

Fuente: www.inafed.gob.mx/wb2/ELOCAL/ELOC_Enciclopedia

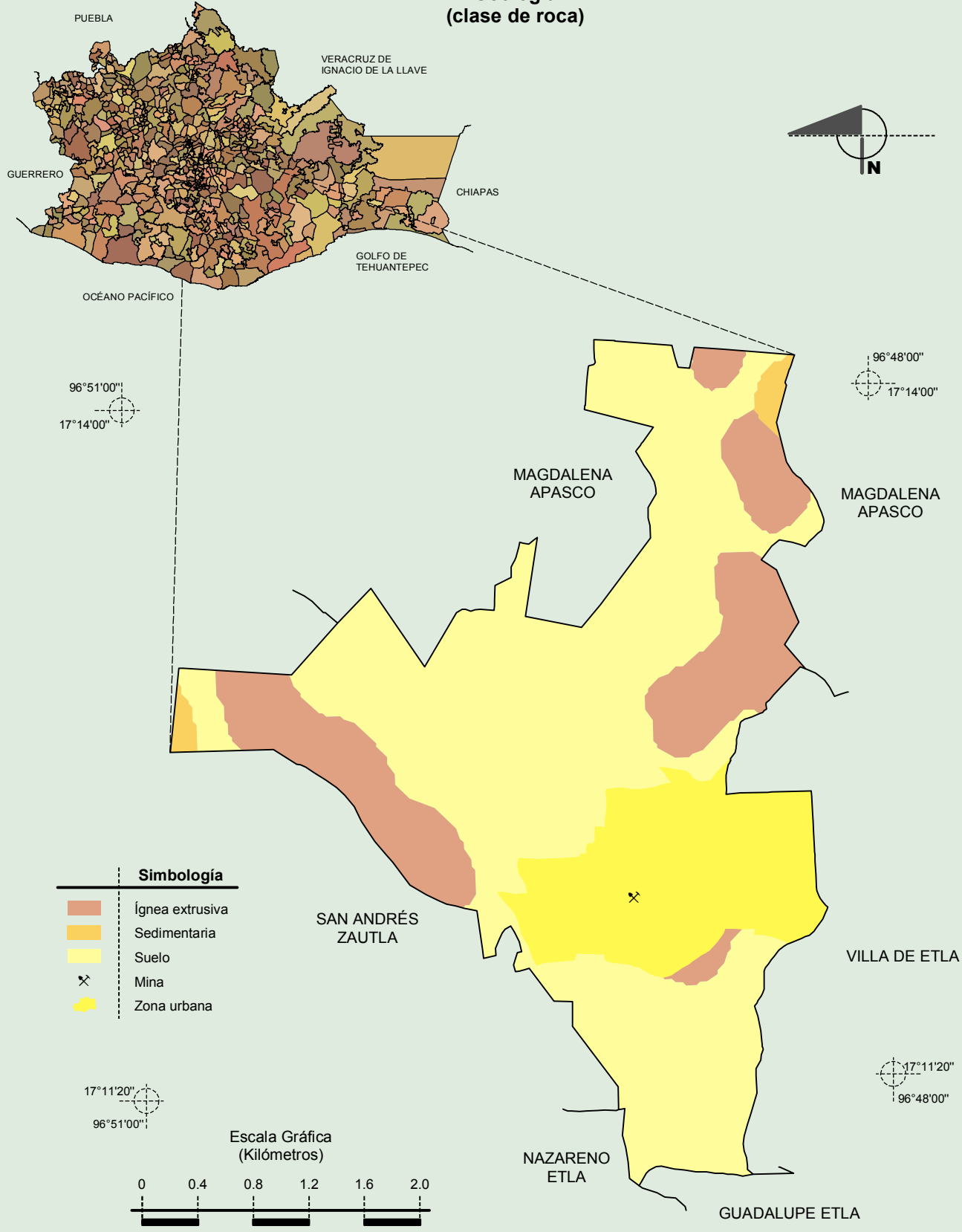
Localidades e Infraestructura para el Transporte



Fuente: INEGI. *Marco Geoestadístico 2010, Versión 4.3.*
 INEGI. Información Topográfica Digital Escala 1:250 000 serie III.
 INEGI-CONAGUA. 2007. Mapa de la Red Hidrográfica Digital de México escala 1:250 000. México.

**Compendio de información geográfica municipal de los Estados Unidos Mexicanos
Reyes Etlá, Oaxaca**

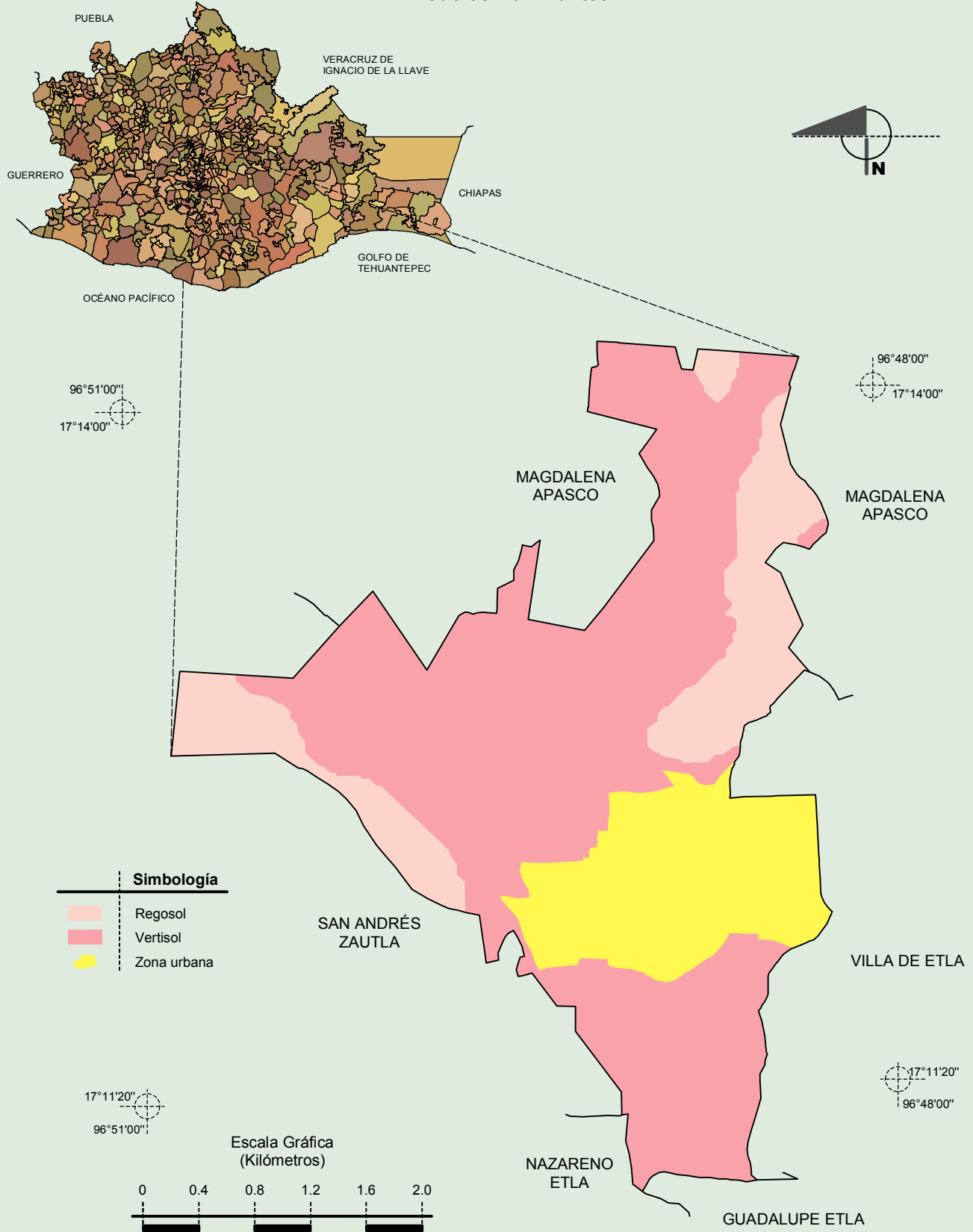
**Geología
(clase de roca)**



INEGI. Compendio de información geográfica municipal 2010. Reyes Etlá, Oaxaca. 2010

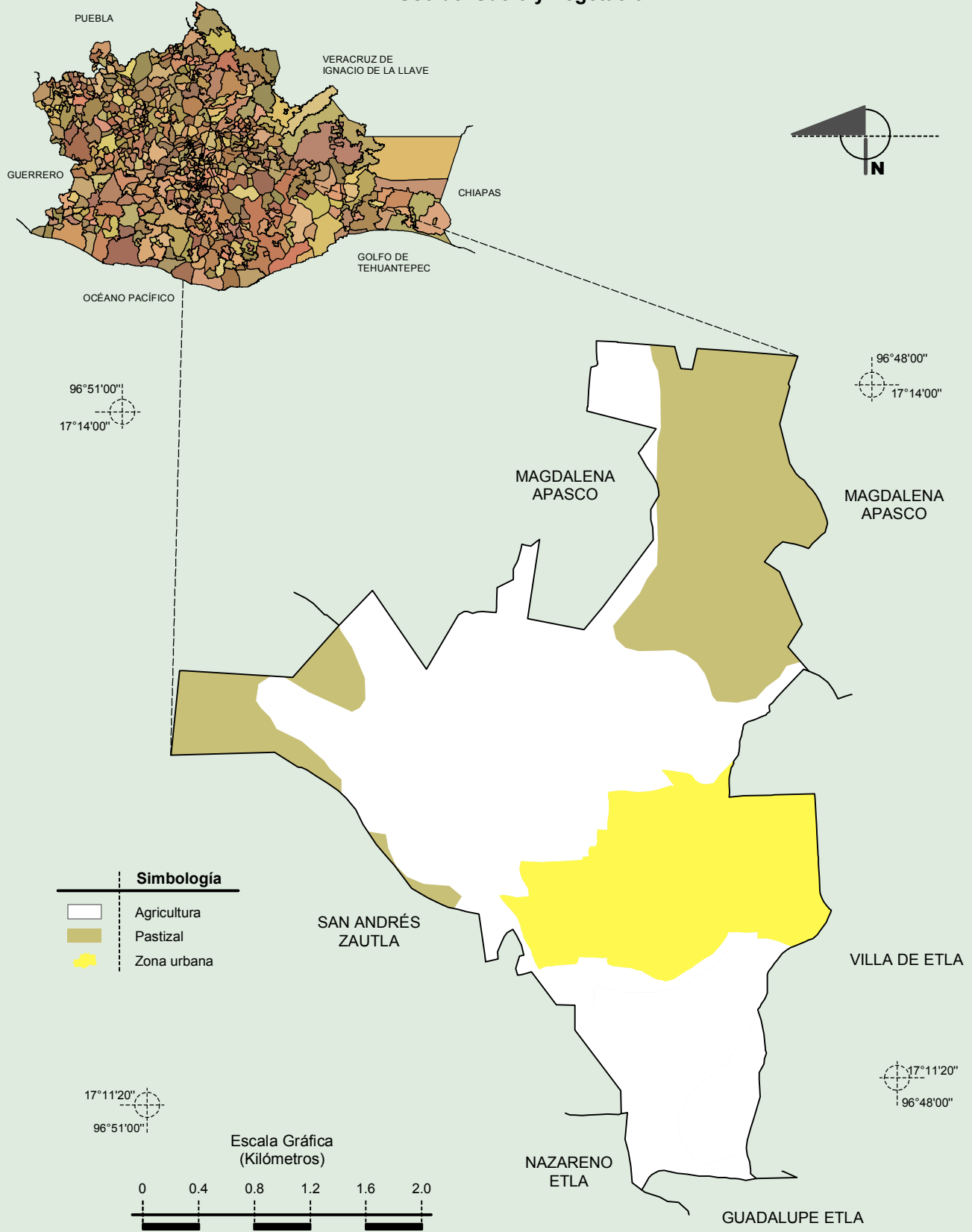
Fuente: INEGI. *Marco Geoestadístico 2010, Versión 4.3.*
 INEGI. Continuo Nacional del Conjunto de Datos Geográficos de la Carta Geológica 1:250 000, serie I.
 INEGI. Continuo Nacional del Conjunto de Datos Geográficos de la Carta Geológica 1:1 000 000, serie I.

Suelos Dominantes



Fuente: INEGI. *Marco Geoestadístico 2010, Versión 4.3.*
INEGI. Conjunto de Datos Vectorial Edafológico, Escala 1:250 000 Serie II (Continuo Nacional).

Uso del Suelo y Vegetación



Fuente: INEGI. *Marco Geoestadístico 2010, Versión 4.3.*
 INEGI. Conjunto de Datos Vectoriales de Uso del Suelo y Vegetación Serie III Escala 1:250 000.