



Compendio de información geográfica municipal 2010

Salina Cruz

Oaxaca



INSTITUTO NACIONAL
DE ESTADÍSTICA Y GEOGRAFÍA

Compendio de información geográfica municipal de los Estados Unidos Mexicanos Salina Cruz, Oaxaca clave geoestadística 20079

Ubicación geográfica	Coordenadas y altitud	Colindancias	Otros datos
	Entre los paralelos 16°06' y 16°16' de latitud norte; los meridianos 95°08' y 95°18' de longitud oeste; altitud entre 0 y 800 m.	Colinda al norte con los municipios de Santo Domingo Tehuantepec y San Pedro Huilotepec; al este con los municipios de San Pedro Huilotepec, San Mateo del Mar y el Golfo de Tehuantepec; al sur con el Golfo de Tehuantepec y el municipio de Santo Domingo Tehuantepec; al oeste con el municipio de Santo Domingo Tehuantepec.	Ocupa el 0.14% de la superficie del estado. Cuenta con 24 localidades y una población total de 82 371 habitantes http://mapserver.inegi.org.mx/mgn2k/ ; resultado del censo 2010.

Fisiografía	Provincia	Subprovincia	Sistemas de topografías
	Sierra Madre del Sur (43.14%) y Cordillera Centroamericana (30.28%)	Costas del Sur (43.14%) y Discontinuidad Llanura del Istmo (30.28%)	Llanura costera con lomerío (28.28%), Llanura costera (21.24%), Sierra baja compleja (14.86%) y Llanura costera salina (9.04%)

Nota: el porcentaje faltante corresponde a Zona Urbana con (22.98%) y Cuerpos de Agua con (3.60%)

Clima	Rango de temperatura	Rango de precipitación	Clima
	26 – 28°C	800 – 1 200 mm	Cálido subhúmedo con lluvias en verano (100%)

Geología	Periodo	Roca	Sitios de interés
	Cuaternario (45.22%), Cretácico (20.21%) y No aplicable (7.99%)	Ígnea intrusiva: Granito (20.21%) Metamórfica: Esquisto (6.41%) y cuarcita (1.58%) Suelo: Aluvial (39.34%), lacustre (2.84%), litoral (2.82%) y eólico (0.22%)	No disponible.

Nota: el porcentaje faltante corresponde a Zona Urbana con (22.98%) y Cuerpos de Agua con (3.60%)

Edafología	Suelo dominante
	Phaeozem (27.33%), Leptosol (14.02%), Regosol (12.94%), Arenosol (8.52%), Cambisol (5.86%), Fluvisol (2.71%) y Luvisol (2.04%)

Nota: el porcentaje faltante corresponde a Zona Urbana con (22.98%) y Cuerpos de Agua con (3.60%)

Hidrografía	Región hidrológica	Cuenca	Subcuenca	Corrientes de agua	Cuerpos de agua
	Costa de Oaxaca (Puerto Ángel) (77.15%) y Tehuantepec (22.85%)	R. Astata y otros (77.15%) y R. Tehuantepec (22.85%)	Salina Cruz (77.15%) y R. Bajo Tehuantepec (22.85%)	Perenne: Tehuantepec. Intermitentes: Nisaburra y El Corralito.	Perennes (3.60%)

Uso del suelo y vegetación	Uso del suelo	Vegetación
	Agricultura (16.27%) y zona urbana (22.98%)	Selva (48.45%), área sin vegetación (5.96%), vegetación de dunas costeras (1.53%) y pastizal inducido (1.21%)

Nota: el porcentaje faltante corresponde a Cuerpos de Agua con (3.60%)

Uso potencial de la tierra	Agrícola	Pecuario
	Para la agricultura mecanizada continua (45.22%) No aptas para la agricultura (54.78%)	Para el establecimiento de praderas cultivadas con maquinaria agrícola (45.22%) Para el aprovechamiento de la vegetación natural únicamente por el ganado caprino (24.83%) No aptas para uso pecuario (29.95%) Para el establecimiento de praderas cultivadas con maquinaria agrícola (21.10%) Para el aprovechamiento de la vegetación natural únicamente por el ganado caprino (0.14%) No aptas para uso pecuario (78.76%)

Zona urbana	
	La zona urbana está creciendo sobre suelo del Cuaternario y rocas ígnea intrusiva del Cretácico y metamórfica, en llanura costera, sierra baja compleja, llanura costera salina y llanura costera con lomerío; sobre áreas donde originalmente había suelos denominados Phaeozem, Leptosol, Cambisol, Regosol, Luvisol y Arenosol; tiene clima cálido subhúmedo con lluvias en verano, y está creciendo sobre terrenos previamente ocupados por agricultura y selva.

Zonas arqueológicas y monumentos históricos	
	Existe una zona arqueológica inexplorada en San José del Palmar.

Fuente: www.inafed.gob.mx/wb2/ELOCAL/ELOC Enciclopedia

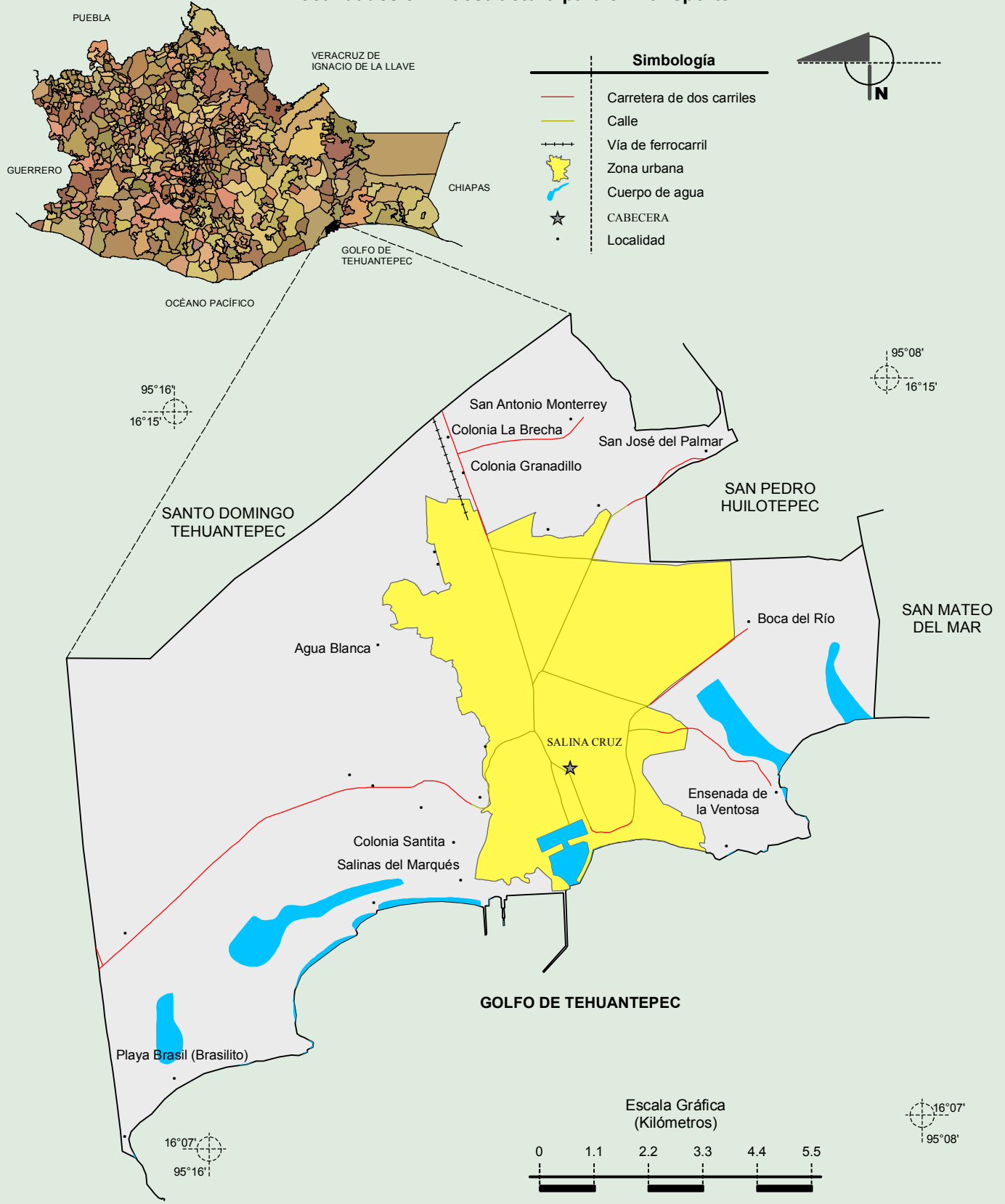
Hablantes de lengua indígena	Dialecto	Número de personas
	Lenguas Zapotecas, Chontal de Oaxaca, Huave, Mixe, Lenguas Mixtecas, Maya, Lenguas Chinantecas, Zoque, Popoluca, Totonaca y No especificado.	3 735

Fuente: INEGI. II Censo de Población y Vivienda, 2005. Tabulados básicos.

	Artesanías	Gastronomía	Música
Cultura popular	Alfarería, tejidos de palma, además de trajes típicos y regionales bordados en hilos de seda, gran variedad de huipiles y faldas.	Mole negro y rojo, amarillo, coloradito y chichilo, las tortillas y totopos de maíz blanco y morado, tamales y platillos hechos a base de mariscos.	La música característica son los sones regionales como La Sandunga y El Mediu Xhiga entre muchas otras particulares de la región.

Fuente: www.inafed.gob.mx/wb2/ELOCAL/ELOC_Enciclopedia

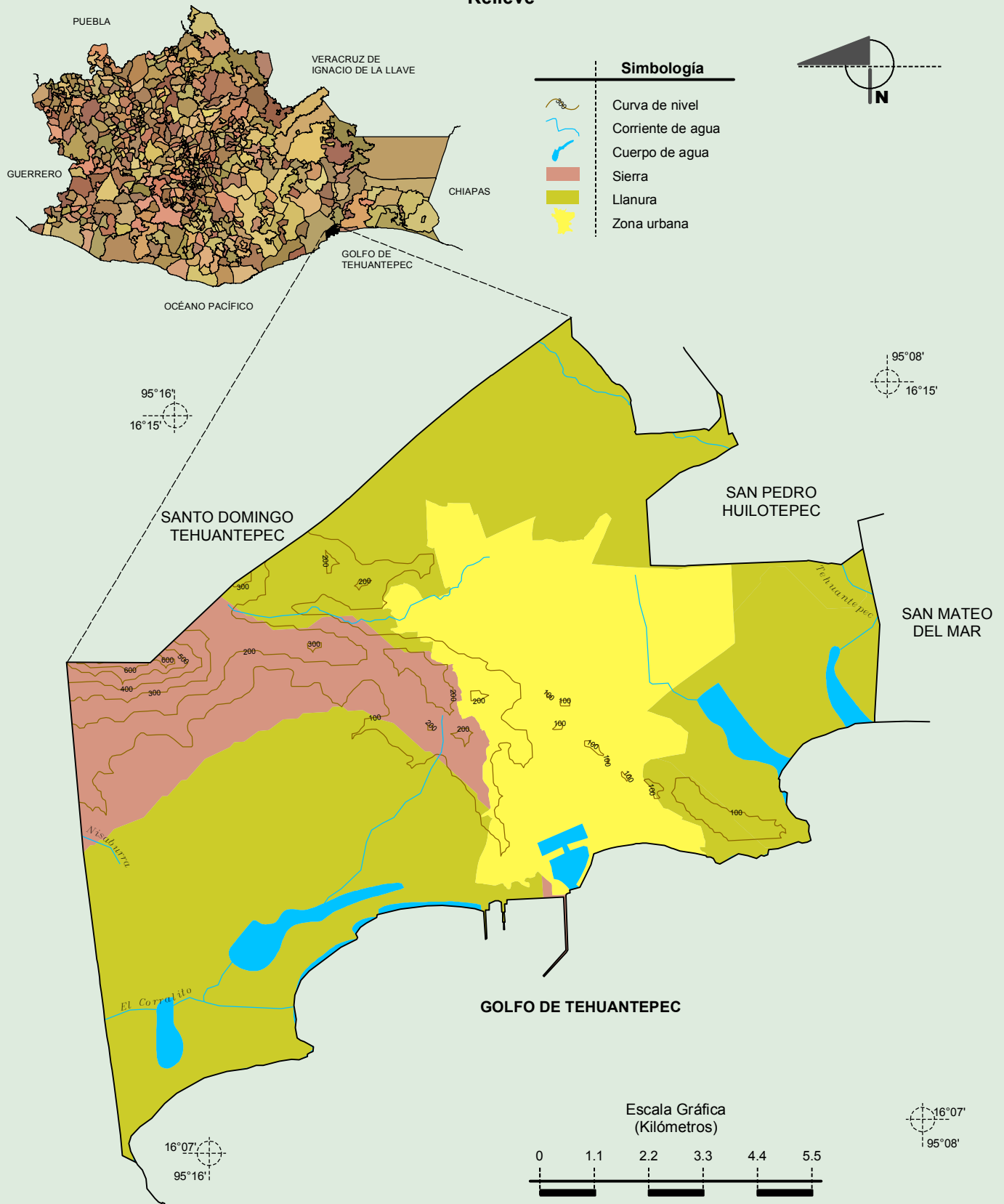
Localidades e Infraestructura para el Transporte



Fuente: INEGI. *Marco Geoestadístico 2010, Versión 4.3.*
 INEGI. Información Topográfica Digital Escala 1:250 000 serie II y serie III.

Compendio de información geográfica municipal de los Estados Unidos Mexicanos
Salina Cruz, Oaxaca

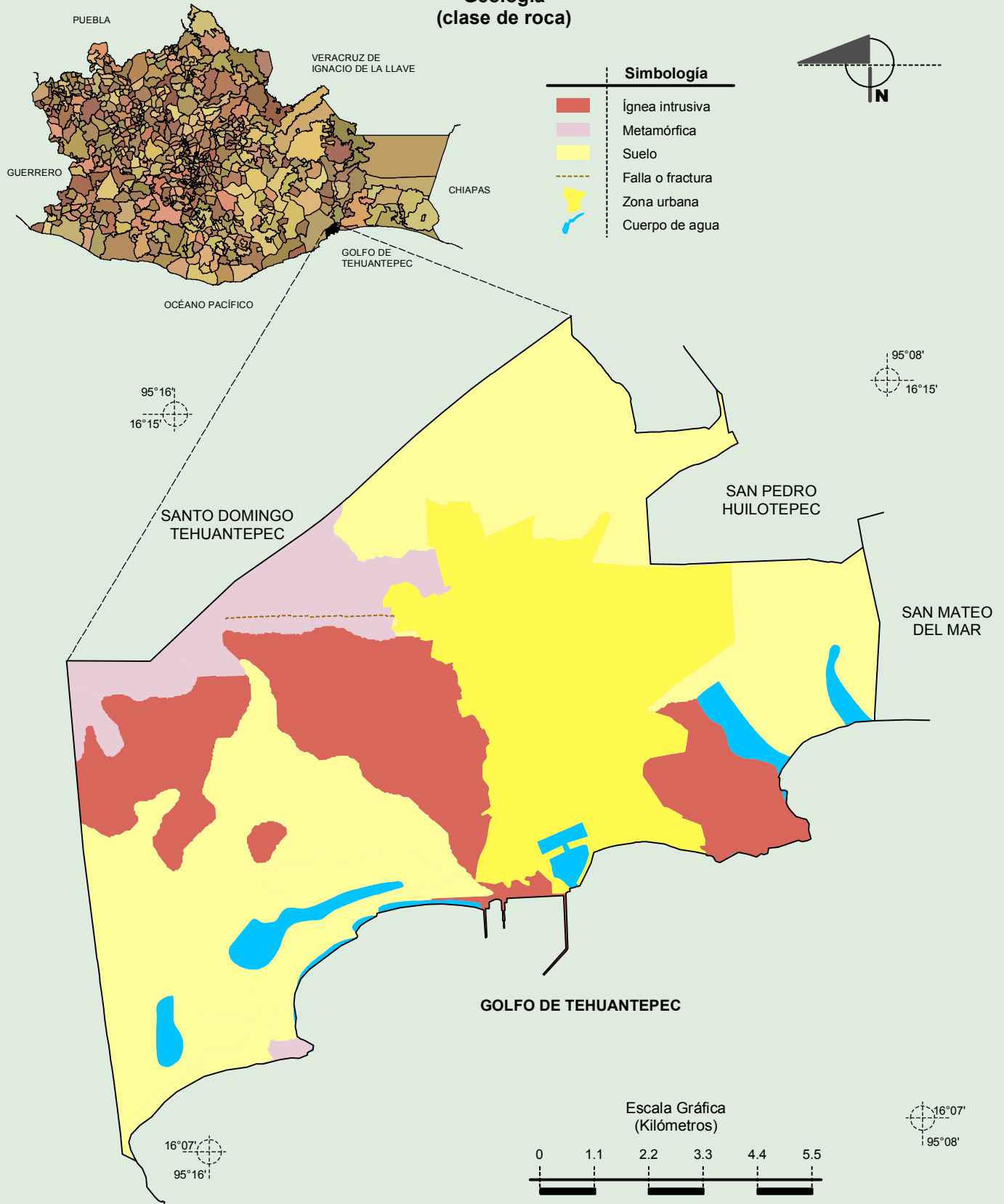
Relieve



Fuente: INEGI. *Marco Geoestadístico 2010, Versión 4.3.*
 INEGI. Información Topográfica Digital Escala 1:250 000 serie II y serie III.
 INEGI. Continuo Nacional del Conjunto de Datos Geográficos de la Carta Fisiográfica 1:1 000 000, serie I.
 INEGI-CONAGUA. 2007. Mapa de la Red Hidrográfica Digital de México escala 1:250 000. México.

**Compendio de información geográfica municipal de los Estados Unidos Mexicanos
Salina Cruz, Oaxaca**

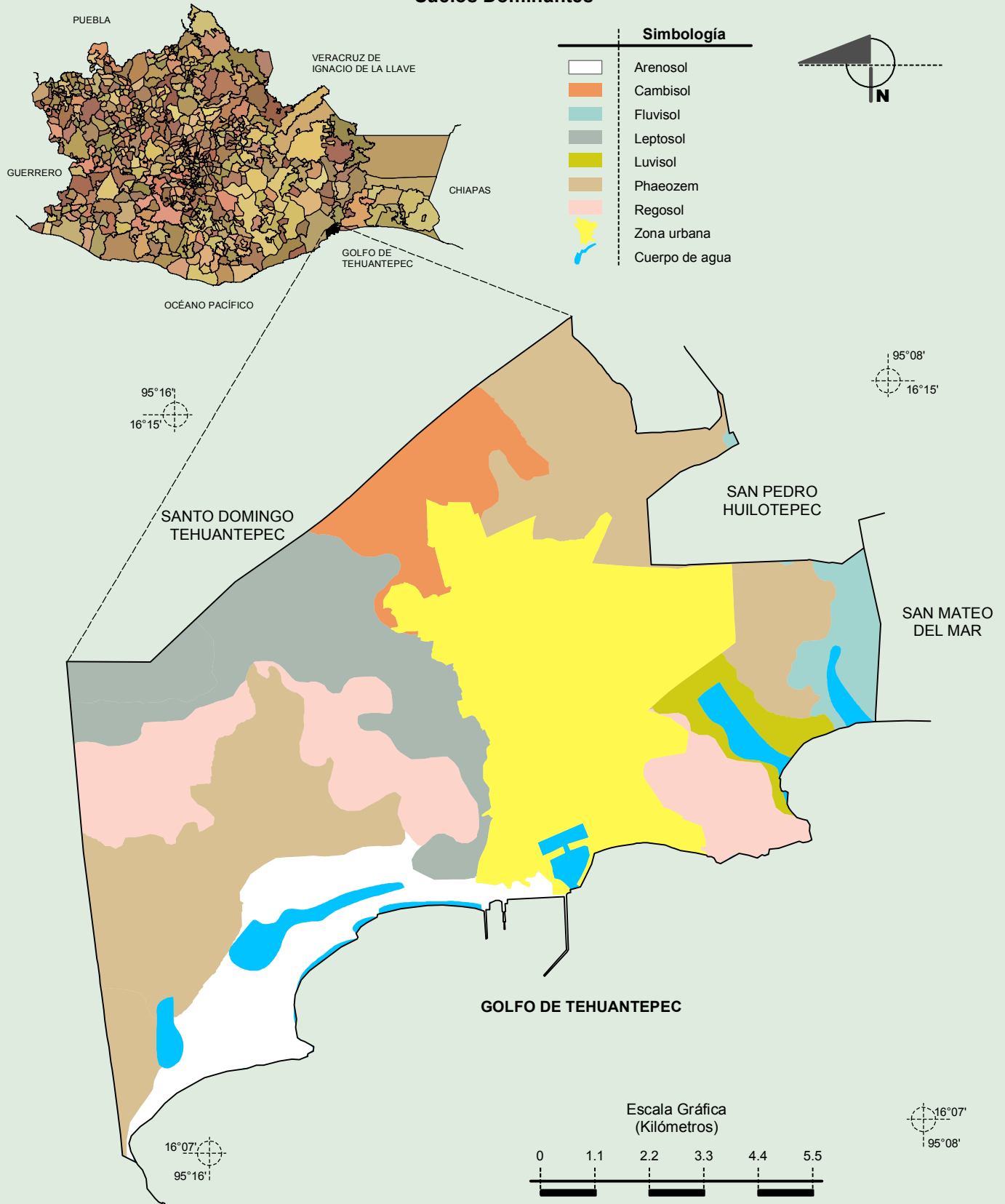
**Geología
(clase de roca)**



INEGI. Compendio de información geográfica municipal 2010. Salina Cruz, Oaxaca. 2010

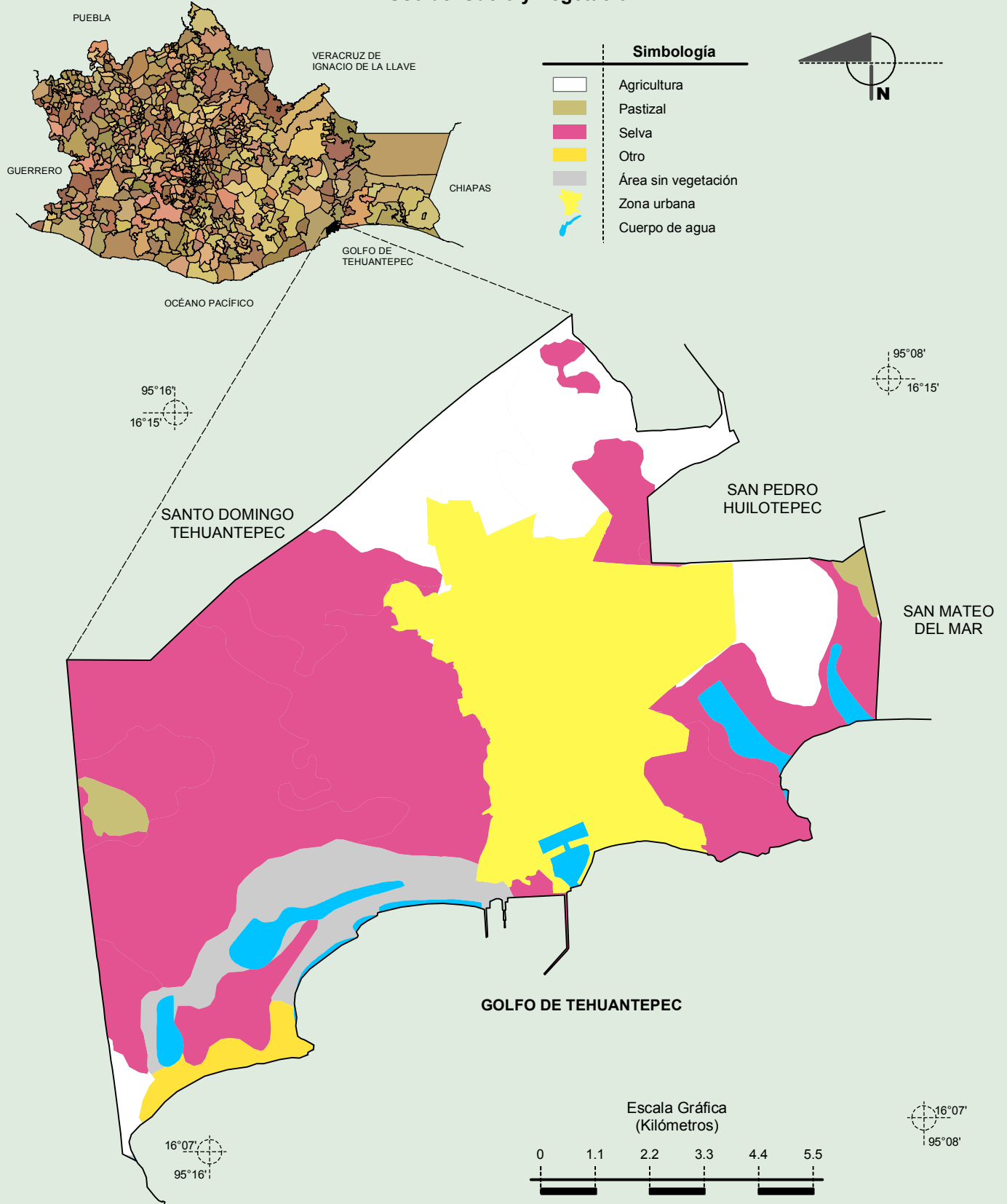
Fuente: INEGI. *Marco Geoestadístico 2010, Versión 4.3.*
 INEGI. Continuo Nacional del Conjunto de Datos Geográficos de la Carta Geológica 1:250 000, serie I.
 INEGI. Información Topográfica Digital Escala 1:250 000 serie II.

Suelos Dominantes



Fuente: INEGI. *Marco Geoestadístico 2010, Versión 4.3.*
 INEGI. Conjunto de Datos Vectorial Edafológico, Escala 1:250 000 Serie II (Continuo Nacional).
 INEGI. Información Topográfica Digital Escala 1:250 000 serie II.

Uso del Suelo y Vegetación



INEGI. Compendio de información geográfica municipal 2010. Salina Cruz, Oaxaca. 2010

Fuente: INEGI. *Marco Geoestadístico 2010, Versión 4.3.*
 INEGI. Conjunto de Datos Vectoriales de Uso del Suelo y Vegetación Serie III Escala 1:250 000.
 INEGI. Información Topográfica Digital Escala 1:250 000 serie II.