

Instituto Nacional de Estadística y Geografía



Compendio de información geográfica municipal 2010

San Antonio Acutla

Oaxaca



INSTITUTO NACIONAL
DE ESTADÍSTICA Y GEOGRAFÍA

**Compendio de información geográfica municipal de los
Estados Unidos Mexicanos
San Antonio Acutla, Oaxaca
clave geoestadística 20106**

Ubicación geográfica	Coordenadas y altitud	Colindancias	Otros datos
	Entre los paralelos 17°43' y 17°47' de latitud norte; los meridianos 97°28' y 97°32' de longitud oeste; altitud entre 2 000 y 2 500 m.	Colinda al norte con los municipios de La Trinidad Vista Hermosa y San Miguel Tulancingo; al este con los municipios de San Miguel Tulancingo y Villa Tejúpam de la Unión; al sur con los municipios de Villa Tejúpam de la Unión y Teotongo; al oeste con los municipios de Teotongo y La Trinidad Vista Hermosa.	Ocupa el 0.02% de la superficie del estado. Cuenta con 6 localidades y una población total de 297 habitantes http://mapserver.inegi.org/mgn2k/ ; resultado del censo 2010.

Fisiografía	Provincia	Subprovincia	Sistemas de topoformas
	Sierra Madre del Sur (100%)	Mixteca Alta (100%)	Sierra baja compleja con cañadas (100%)

Clima	Rango de temperatura	Rango de precipitación	Clima
	14 – 18°C	600 – 700 mm	Templado subhúmedo con lluvias en verano (100%)

Geología	Periodo	Roca	Sitios de interés
	Paleógeno (80.49%), Terciario (8.89%), Cretáceo (6.64%) y Cuaternario (3.98%)	Ígnea extrusiva: Andesita (8.89%) Sedimentaria: Limolita-arenisca (80.49%) y caliza (6.64%) Suelo: Aluvial (3.98%)	No disponible.

Edafología	Suelo dominante
	Regosol (91.65%), Leptosol (7.56%), Luvisol (0.62%) y Phaeozem (0.17%)

Hidrografía	Región hidrológica	Cuenca	Subcuenca	Corrientes de agua	Cuerpos de agua
	Balsas (100%)	R. Atoyac (100%)	R. Mixteco (100%)	Intermitentes: Salado y Grande.	No disponible.

Uso del suelo y vegetación	Uso del suelo	Vegetación
	Agricultura (88.25%) y zona urbana (2.56%)	Pastizal inducido (6.48%), chaparral (2.42%) y bosque (0.29%)

Uso potencial de la tierra	Agrícola	Pecuario
	Para la agricultura mecanizada continua (5.31%) No aptas para la agricultura (94.69%)	Para el establecimiento de praderas cultivadas con maquinaria agrícola (5.31%) Para el aprovechamiento de la vegetación natural diferente del pastizal (10.95%) Para el aprovechamiento de la vegetación natural únicamente por el ganado caprino (0.73%) No aptas para el uso pecuario (83.01%)

Zona urbana	La zona urbana está creciendo sobre roca sedimentaria del Paleógeno e ígnea extrusiva del Terciario, en sierra baja compleja con cañadas; sobre área donde originalmente había suelo denominado Regosol; tiene clima Templado subhúmedo con lluvias en verano, y está creciendo sobre terreno previamente ocupado por agricultura.
-------------	--

Zonas arqueológicas y monumentos históricos	Cuenta con un templo católico que data del año de 1759. Existen igualmente tres campanas que datan entre 1789 y 1809.
---	---

Fuente: www.inafed.gob.mx/wb2/ELOCAL/ELOC_Enciclopedia

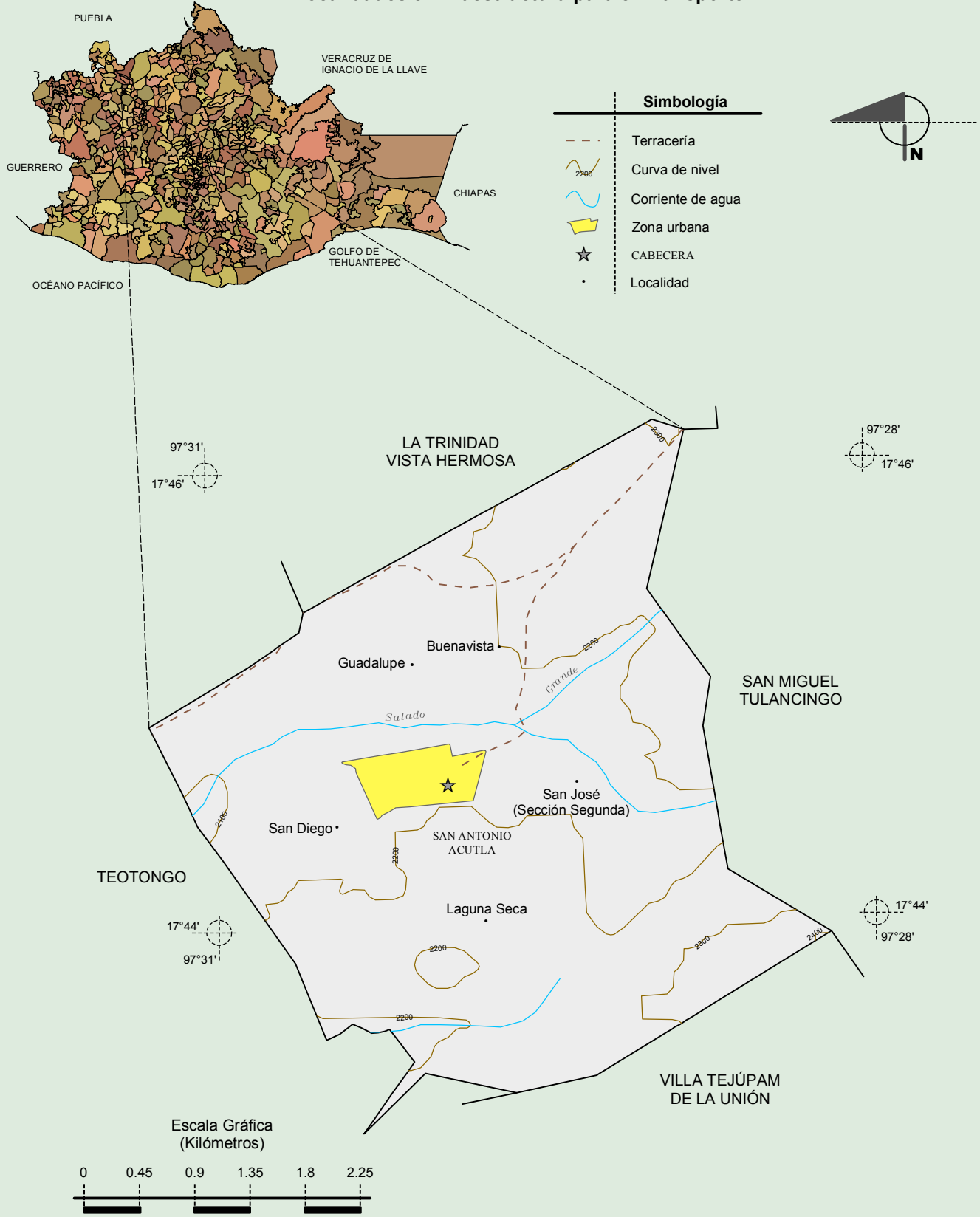
Hablantes de lengua indígena	Dialecto	Número de personas
	Chocho y No especificado.	4

Fuente: INEGI. *II Censo de Población y Vivienda, 2005. Tabulados básicos.*

Cultura popular	Artesanías	Gastronomía	Música
	No disponible.	Mole, la barbacoa, dulces de calabaza y de membrillo y como bebidas encontramos el mezcal y la cerveza.	La música que se destaca en este municipio es la producida por la banda de viento.

Fuente: www.inafed.gob.mx/wb2/ELOCAL/ELOC_Enciclopedia

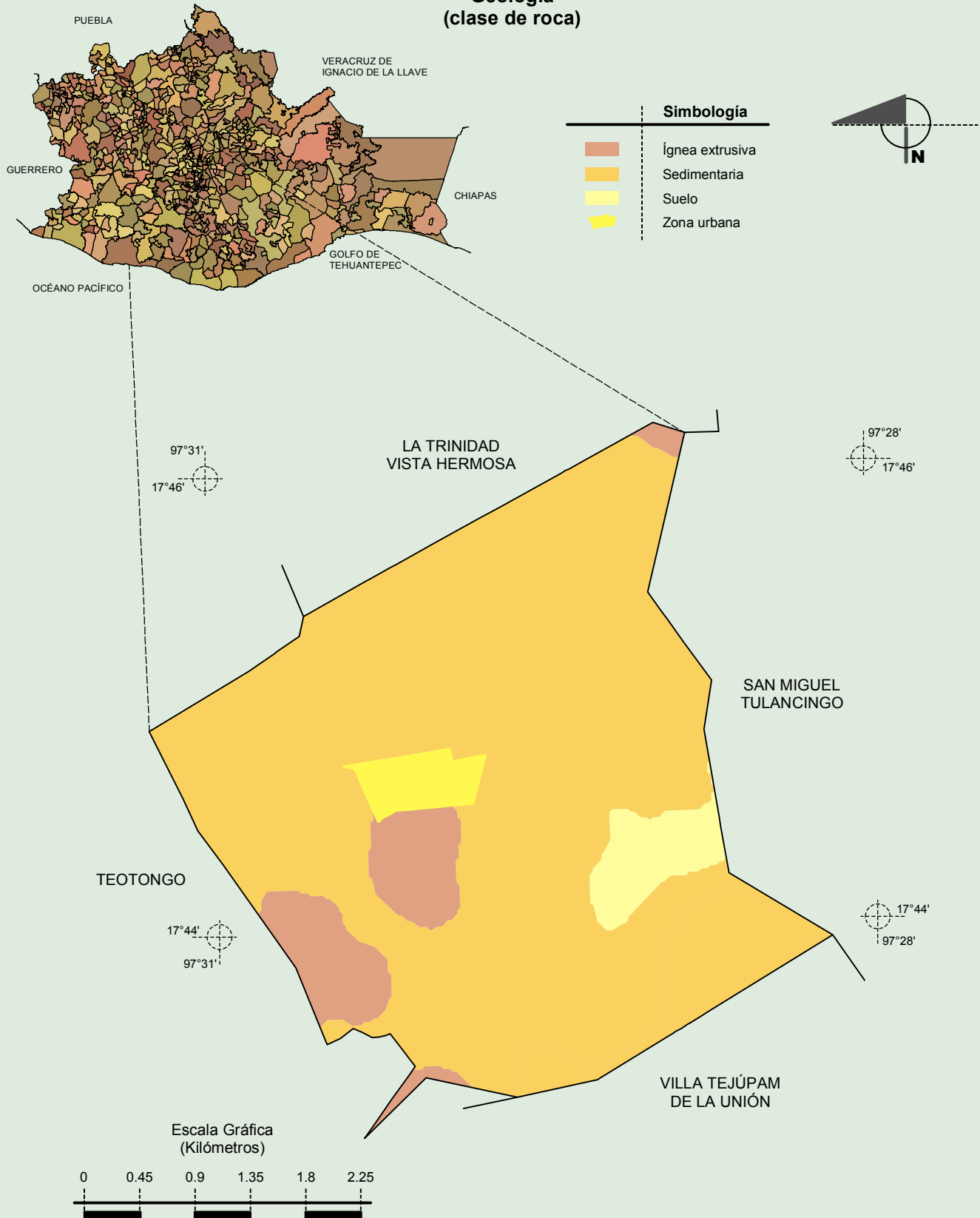
Localidades e Infraestructura para el Transporte



Fuente: INEGI. *Marco Geoestadístico 2010, Versión 4.3.*
 INEGI. Información Topográfica Digital Escala 1:250 000 serie III.
 INEGI-CONAGUA. 2007. Mapa de la Red Hidrográfica Digital de México escala 1:250 000. México.

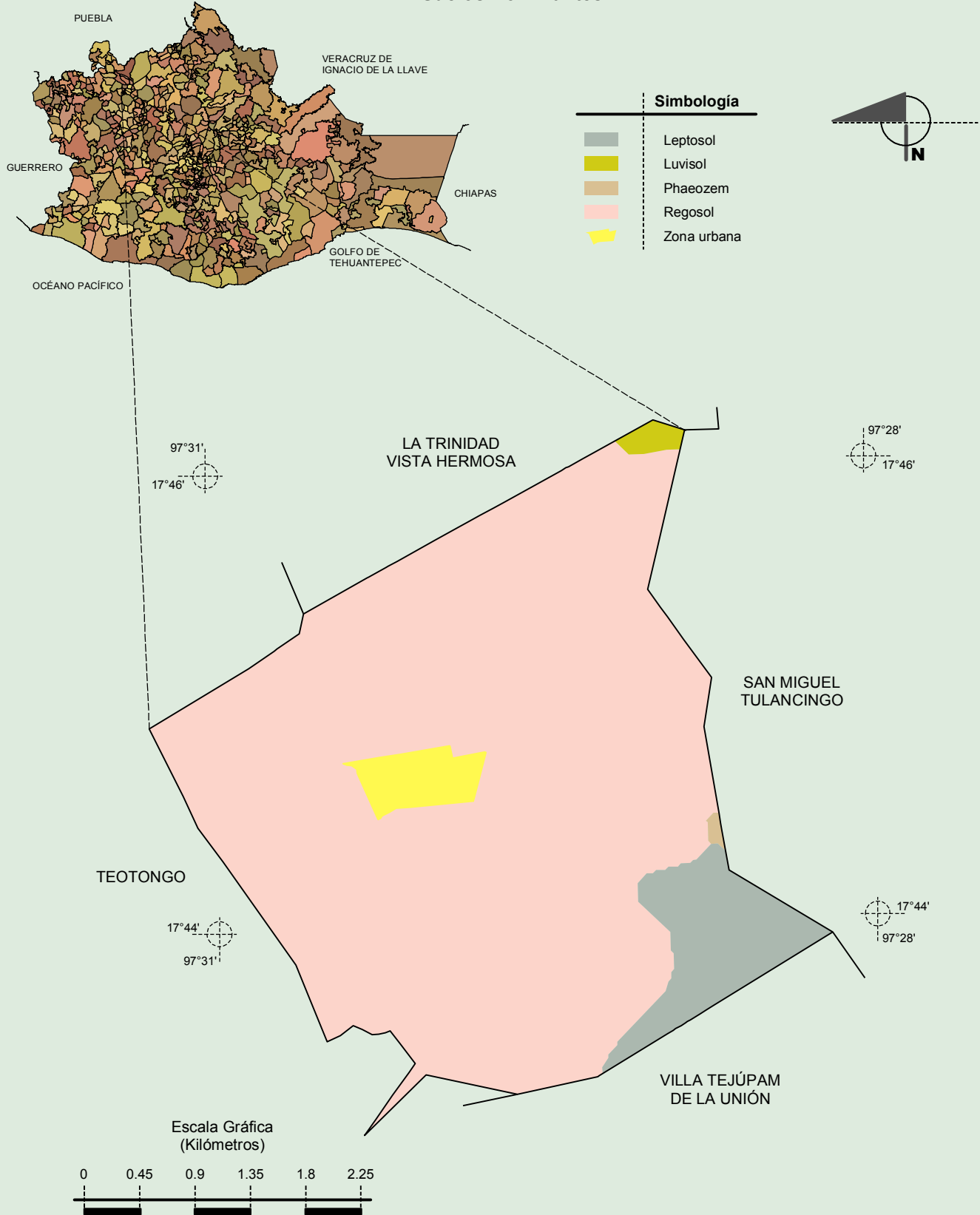
**Compendio de información geográfica municipal de los Estados Unidos Mexicanos
San Antonio Acutla, Oaxaca**

**Geología
(clase de roca)**



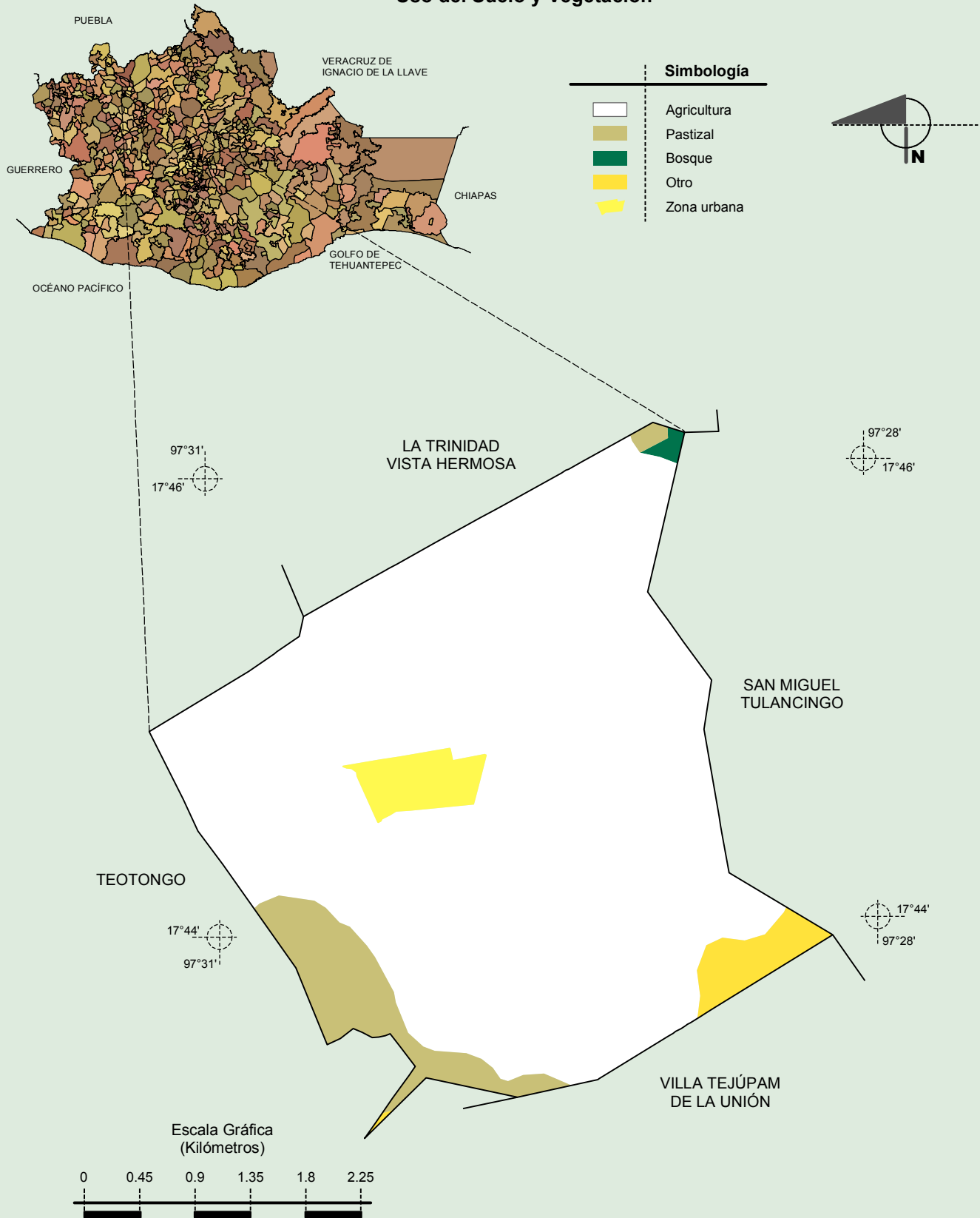
Fuente: INEGI. *Marco Geoestadístico 2010, Versión 4.3.*
INEGI. Continuo Nacional del Conjunto de Datos Geográficos de la Carta Geológica 1:250 000, serie I.

Suelos Dominantes



Fuente: INEGI. *Marco Geoestadístico 2010, Versión 4.3.*
INEGI. Conjunto de Datos Vectorial Edafológico, Escala 1:250 000 Serie II (Continuo Nacional).

Uso del Suelo y Vegetación



Fuente: INEGI. *Marco Geoestadístico 2010, Versión 4.3.*
INEGI. Conjunto de Datos Vectoriales de Uso del Suelo y Vegetación Serie III Escala 1:250 000.