



Compendio de información geográfica municipal 2010

San Baltazar Loxicha

Oaxaca



INSTITUTO NACIONAL
DE ESTADÍSTICA Y GEOGRAFÍA

**Compendio de información geográfica municipal de los
Estados Unidos Mexicanos
San Baltazar Loxicha, Oaxaca
clave geoestadística 20113**

Ubicación geográfica	Coordenadas y altitud	Colindancias	Otros datos
	Entre los paralelos 15°57' y 16°08' de latitud norte; los meridianos 96°44'y 96°51' de longitud oeste; altitud entre 100 y 1 800 m.	Colinda al norte con los municipios de San Pablo Coatlán y Santa Catarina Loxicha; al este con los municipios de Santa Catarina Loxicha y San Bartolomé Loxicha; al sur con los municipios de San Bartolomé Loxicha, Santa María Colotepec y San Sebastián Coatlán; al oeste con los municipios de San Sebastián Coatlán y San Pablo Coatlán.	Ocupa el 0.13% de la superficie del estado. Cuenta con 6 localidades y una población total de 2 832 habitantes http://mapserver.inegi.org.mx/mgn2k/ ; resultado del censo 2010.

Fisiografía	Provincia	Subprovincia	Sistemas de topoformas
	Sierra Madre del Sur (100%)	Costas del sur (63.76%) y Cordillera costera del sur (36.24%)	Sierra baja compleja (61.15%), Sierra alta compleja (36.24%) y Valle intermontano (2.61%)

Clima	Rango de temperatura	Rango de precipitación	Clima
	14 – 28°C	1 200 – 2 500 mm	Cálido subhúmedo con lluvias en verano (78.76%), semicálido húmedo con abundantes lluvias en verano (15. 80%) y templado subhúmedo con lluvias en verano (5.44%)

Geología	Periodo	Roca	Sitios de interés
	No aplicable (98.10%) y Jurásico (1.90%)	Metamórfica: Gneis (100%)	No disponible.

Edafología	Suelo dominante
	Regosol (86.26%), Leptosol (12.21%), Phaeozem (1.43%) y Cambisol (0.10%)

Hidrografía	Región hidrológica	Cuenca	Subcuenca	Corrientes de agua	Cuerpos de agua
	Costa de Oaxaca	R. Colotepec y	R. Colotepec	Perennes:	No disponible.

	(Puerto-Ángel) (100%)	Otros (100%)	(100%)	Grande, Colotepec, Latiguel, Corazón, Úrsula Intermitentes.	Del Santa e
--	--------------------------	--------------	--------	--	-------------------

Uso del suelo y vegetación	Uso del suelo	Vegetación
	Agricultura (6.36%) y zona urbana (3.22%)	Bosque (48.76%), selva (32.78%) y pastizal inducido (8.88%)

Uso potencial de la tierra	Agrícola	Pecuario
	Para la agricultura mecanizada continua (0.20%) Para la agricultura manual continua (9.57%) Para la agricultura manual estacional (3.97%) No aptas para la agricultura (86.26%)	Para el establecimiento de praderas cultivadas con maquinaria agrícola (0.20%) Para el aprovechamiento de la vegetación natural diferente del pastizal (3.97%) Para el aprovechamiento de la vegetación natural únicamente por el ganado caprino (11.86%) No aptas para el uso pecuario (83.97%)

Zona urbana	La zona urbana está creciendo sobre roca metamórfica, en sierra alta compleja; sobre área donde originalmente había suelo denominado Regosol; tiene climas cálido subhúmedo con lluvias en verano y semicálido húmedo con abundantes lluvias en verano, y está creciendo sobre terreno previamente ocupado por agricultura y bosque.
-------------	--

Zonas arqueológicas y monumentos históricos	No disponible.
--	----------------

Fuente: www.inafed.gob.mx/wb2/ELOCAL/ELOC Enciclopedia

Hablantes de lengua indígena	Dialecto	Número de personas
	Lengua Zapoteca, Lengua Chinanteca, Lengua Mixteca, Mixe y No especificado.	596

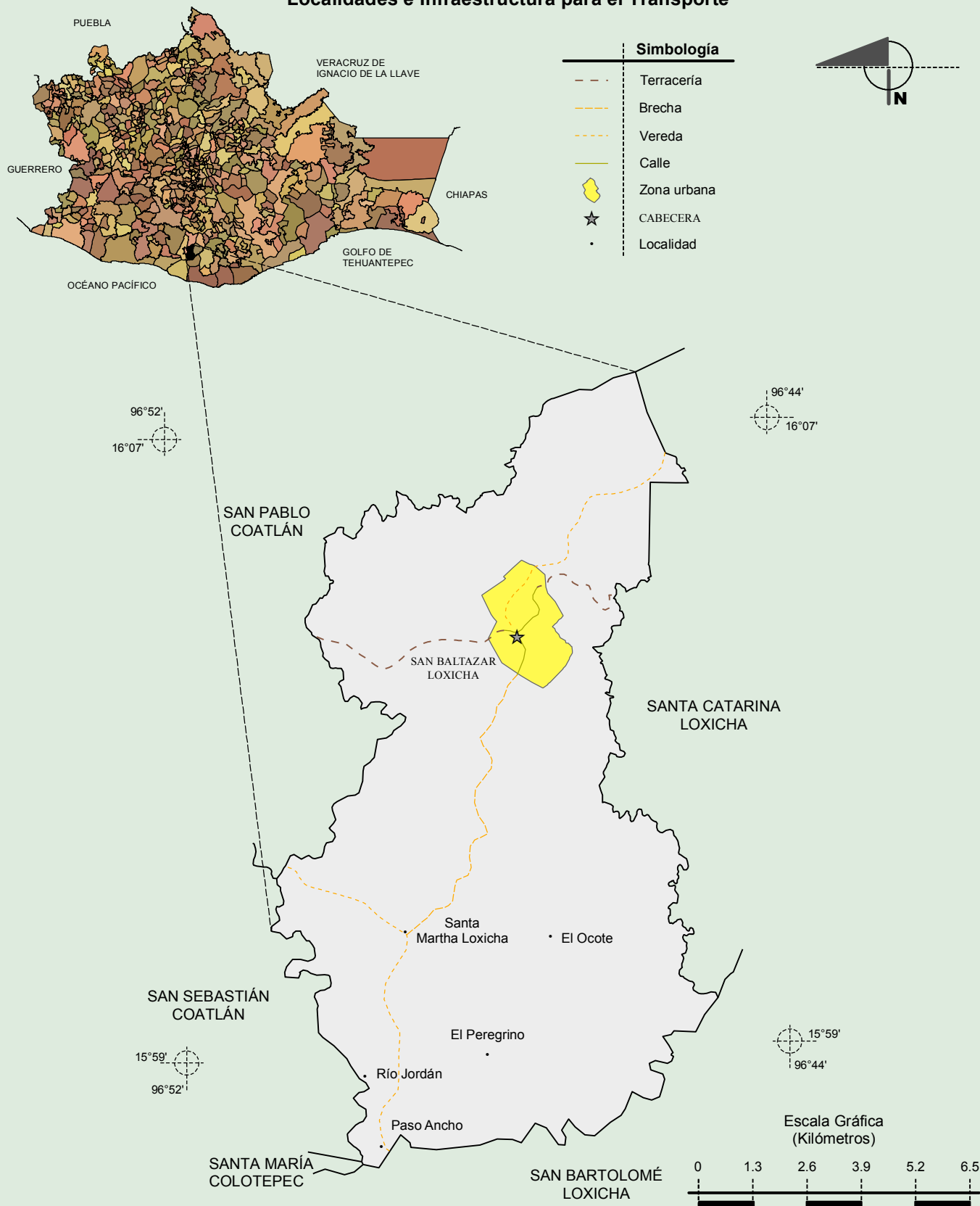
Fuente: INEGI. II Censo de Población y Vivienda, 2005. Tabulados básicos.

Cultura popular	Artesanías	Gastronomía	Música
	No disponible.	La comida tradicional es el amarillo de pavo, caldo de res, frijoles, chepiles, quelite y nopal.	Bandas filarmónicas.

Fuente: www.inafed.gob.mx/wb2/ELOCAL/ELOC Enciclopedia

Compendio de información geográfica municipal de los Estados Unidos Mexicanos
San Baltazar Loxicha, Oaxaca

Localidades e Infraestructura para el Transporte

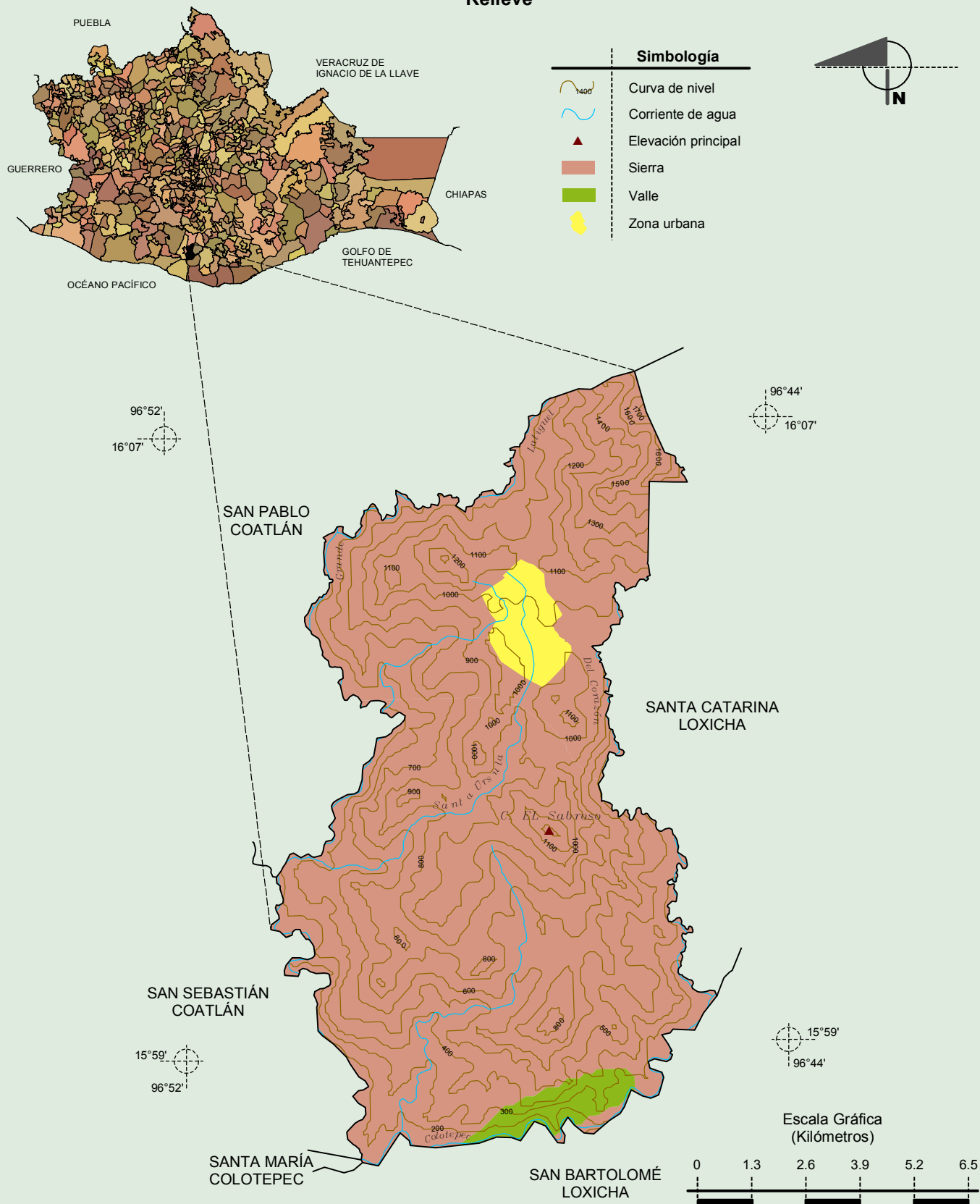


Fuente: INEGI. Marco Geoestadístico 2010, Versión 4.3.
 INEGI. Información Topográfica Digital Escala 1:250 000 serie III.

Compendio de información geográfica municipal de los Estados Unidos Mexicanos

San Baltazar Loxicha, Oaxaca

Relieve



Fuente: INEGI. Marco Geoestadístico 2010, Versión 4.3.

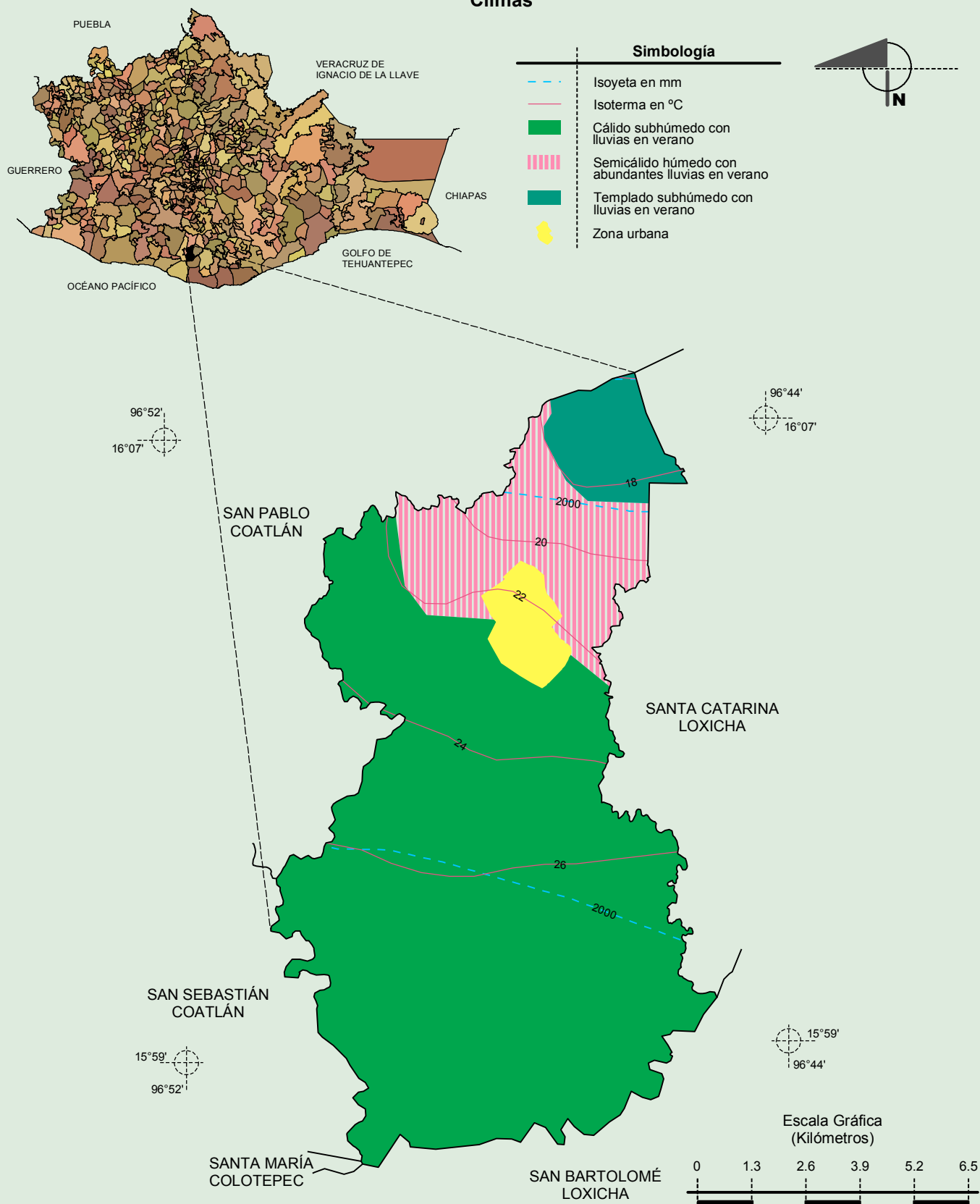
INEGI. Información Topográfica Digital Escala 1:250 000 serie III.

INEGI. Continuo Nacional del Conjunto de Datos Geográficos de la Carta Fisiográfica 1:1 000 000, serie I.

INEGI-CONAGUA. 2007. Mapa de la Red Hidrográfica Digital de México escala 1:250 000. México.

Compendio de información geográfica municipal de los Estados Unidos Mexicanos
San Baltazar Loxicha, Oaxaca

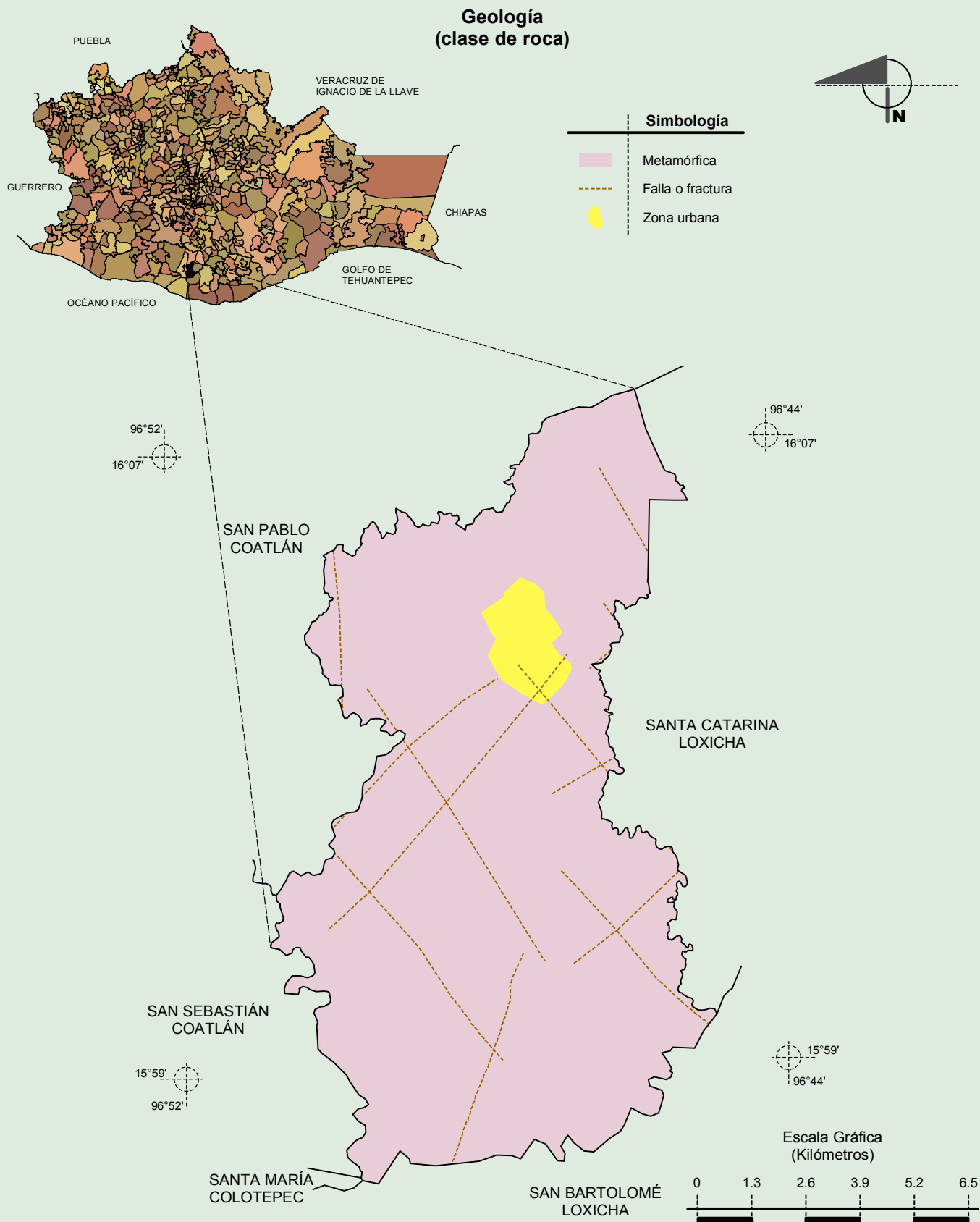
Climas



Fuente: INEGI. *Marco Geoestadístico 2010, Versión 4.3.*
 INEGI. Continuo Nacional del Conjunto de Datos Geográficos de las Cartas de Climas, Precipitación Total Anual y Temperatura Media Anual 1:1 000 000, serie I.

Compendio de información geográfica municipal de los Estados Unidos Mexicanos

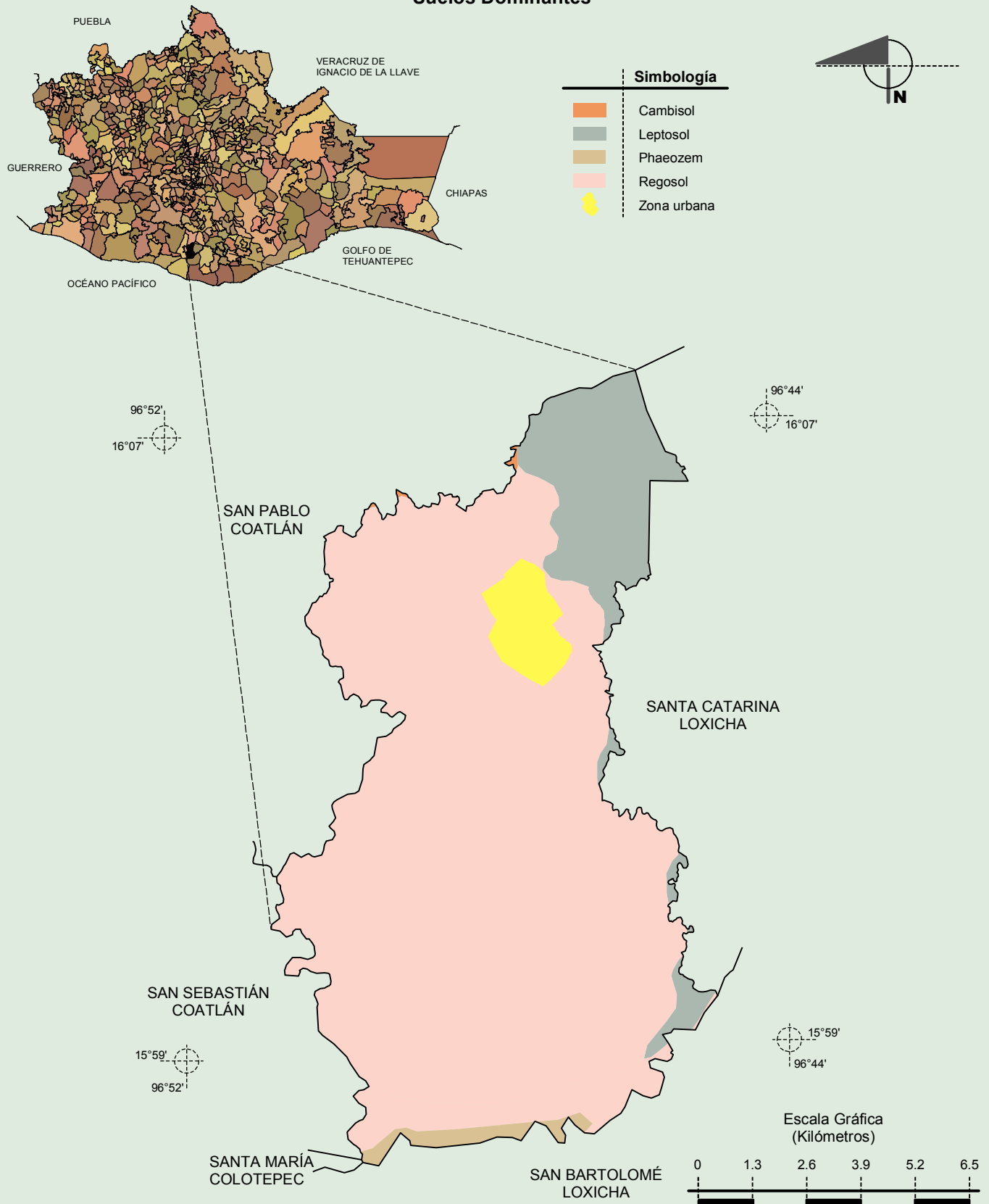
San Baltazar Loxicha, Oaxaca



Fuente: INEGI. *Marco Geoestadístico 2010, Versión 4.3.*
 INEGI. Continuo Nacional del Conjunto de Datos Geográficos de la Carta Geológica 1:250 000, serie I.

Compendio de información geográfica municipal de los Estados Unidos Mexicanos
San Baltazar Loxicha, Oaxaca

Suelos Dominantes

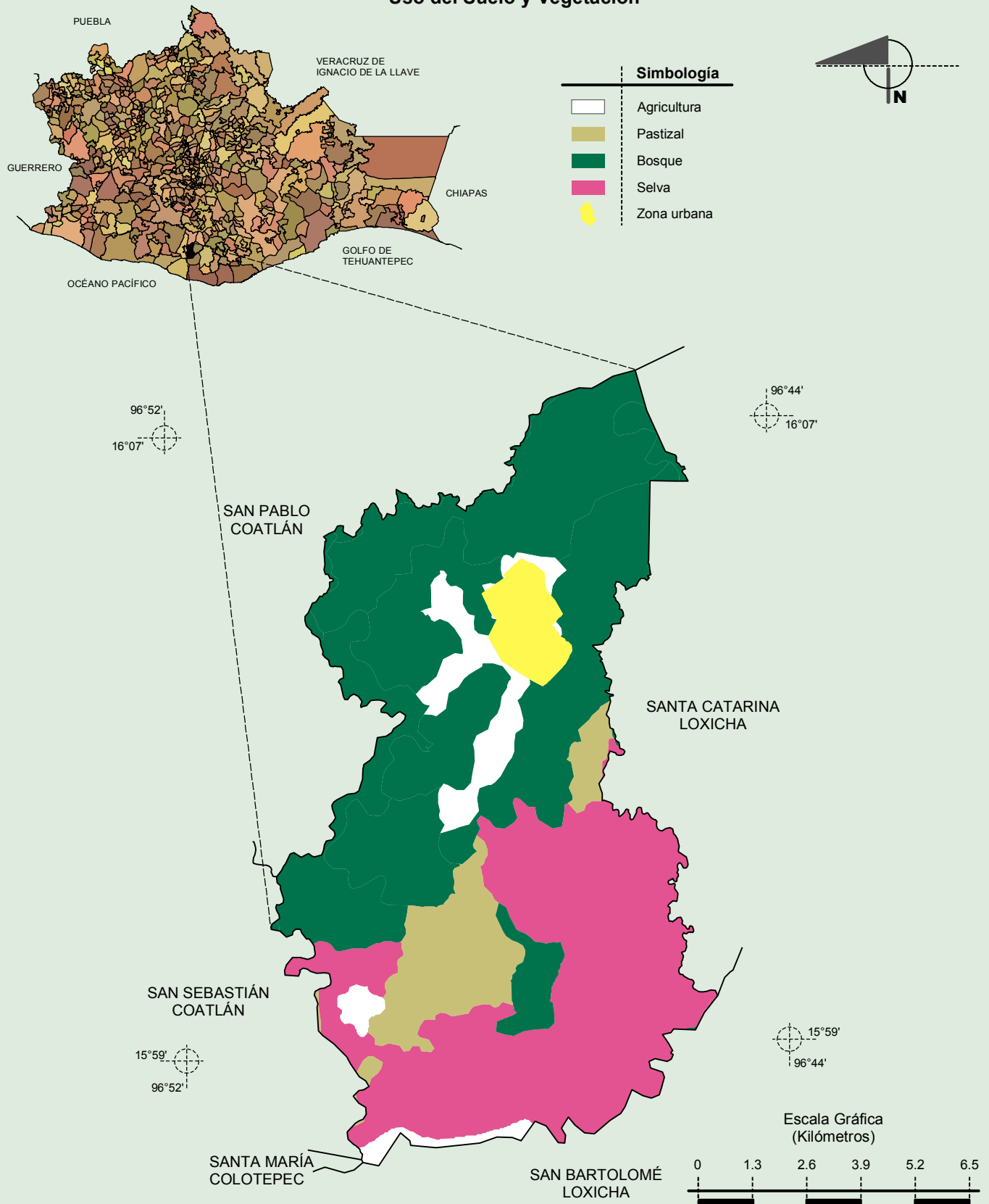


Fuente: INEGI. *Marco Geoestadístico 2010, Versión 4.3.*
 INEGI. Conjunto de Datos Vectorial Edafológico, Escala 1:250 000 Serie II (Continuo Nacional).

Compendio de información geográfica municipal de los Estados Unidos Mexicanos

San Baltazar Loxicha, Oaxaca

Uso del Suelo y Vegetación



Fuente: INEGI. *Marco Geoestadístico 2010, Versión 4.3.*
 INEGI. Conjunto de Datos Vectoriales de Uso del Suelo y Vegetación Serie III Escala 1:250 000.