

Instituto Nacional de Estadística y Geografía



# Compendio de información geográfica municipal 2010

## San Bernardo Mixtepec

### Oaxaca



INSTITUTO NACIONAL  
DE ESTADÍSTICA Y GEOGRAFÍA

**Compendio de información geográfica municipal de los  
Estados Unidos Mexicanos  
San Bernardo Mixtepec, Oaxaca  
clave geoestadística 20123**

Ubicación geográfica	Coordenadas y altitud	Colindancias	Otros datos
	Entre los paralelos 16°47' y 16°54' de latitud norte; los meridianos 96°50' y 97°01' de longitud oeste; altitud entre 1 500 y 2 900 m.	Colinda al norte con los municipios de San Pablo Cuatro Venados y Magdalena Mixtepec; al este con los municipios de Magdalena Mixtepec, Santa Inés del Monte, Zimatlán de Álvarez, y San Pablo Huixtepec; al sur con los municipios de Santa Cruz Mixtepec y San Antonino El Alto; al oeste con los municipios de San Antonino el Alto y San Pablo Cuatro Venados.	Ocupa el 0.12% de la superficie del estado. Cuenta con 1 localidades y una población total de 2 705 habitantes <a href="http://mapserver.inegi.org.mx/mgn2k/">http://mapserver.inegi.org.mx/mgn2k/</a> ; resultado del censo 2010.

Fisiografía	Provincia	Subprovincia	Sistemas de topoformas
	Sierra Madre del Sur (100%)	Sierras Centrales de Oaxaca (100%)	Sierra de laderas tendidas (85.71%), Sierra baja compleja (13.04%) y Sierra de cumbres tendidas (1.25%)

Clima	Rango de temperatura	Rango de precipitación	Clima
	14 – 22°C	700 – 1 200 mm	Semicálido subhúmedo con lluvias en verano (44.18%), templado subhúmedo con lluvias en verano, de humedad media (28.85%) y templado subhúmedo con lluvias en verano, más húmedo (26.97%)

Geología	Periodo	Roca	Sitios de interés
	No aplicable (99.54%) y Cuaternario (0.46%)	Metamórfica: Gneis (99.54%) Suelo: Aluvial (0.46%)	No disponible.

Edafología	Suelo dominante
	Luvisol (59.07%), Leptosol (23.81%), Regosol (14.92%), Vertisol (2.17%) y Cambisol (0.03%)

Hidrografía	Región hidrológica	Cuenca	Subcuenca	Corrientes de agua	Cuerpos de agua
	Costa Chica-Río Verde (100%)	R. Atoyac (100%)	R. Atoyac-Oaxaca de Juárez (99.83%) y R. Sordo (0.17%)	<b>Perennes:</b> San Francisco y San Bernardo. <b>Intermitente:</b> San Bernardo.	No disponible.

Uso del suelo y vegetación	Uso del suelo	Vegetación
	Agricultura (1.84%) y zona urbana (3.04%)	Bosque (78.97%) y pastizal inducido (16.15%)

Uso potencial de la tierra	Agrícola	Pecuario
	Para la agricultura mecanizada continua (0.91%) No aptas para la agricultura (99.09%)	Para el establecimiento de praderas cultivadas con maquinaria agrícola (0.91%) Para el aprovechamiento de la vegetación de pastizal (0.26%) No aptas para uso pecuario (98.83%)

Zona urbana	
	La zona urbana está creciendo sobre suelo del Cuaternario y roca metamórfica, en sierra baja compleja y sierra de laderas tendidas; sobre área donde originalmente había suelos denominados Luvisol, Leptosol y Vertisol; tiene clima semicálido subhúmedo con lluvias en verano, y está creciendo sobre terrenos previamente ocupados por pastizal, agricultura y bosque.

Zonas arqueológicas y monumentos históricos	
	Puede considerarse como monumento histórico, el templo de la población.

Fuente: [www.inafed.gob.mx/wb2/ELOCAL/ELOC\\_Enciclopedia](http://www.inafed.gob.mx/wb2/ELOCAL/ELOC_Enciclopedia)

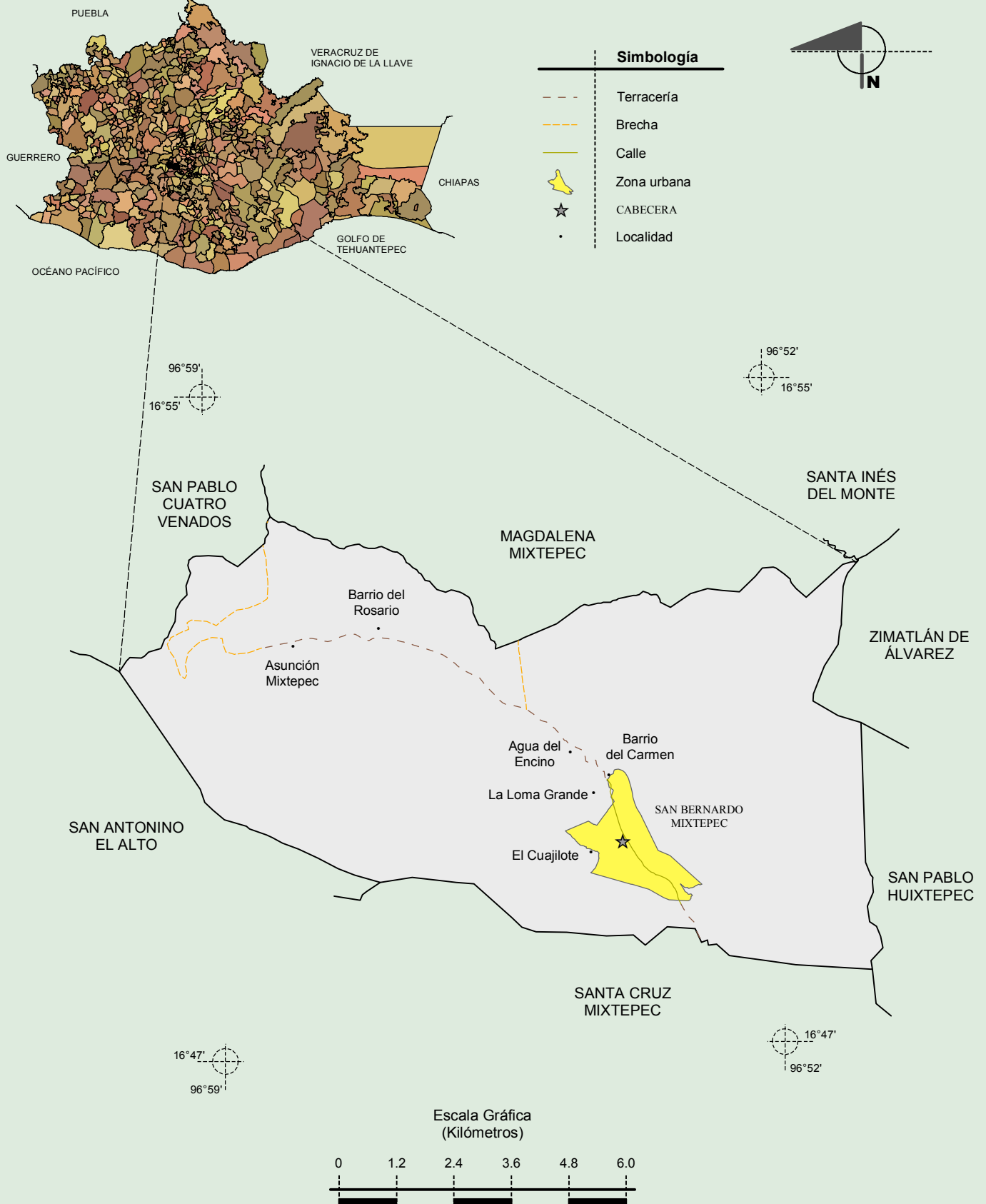
Hablantes de lengua indígena	Dialecto	Número de personas
	Lengua Zapoteca, Lengua Mixteca, Mixe y No especificado.	74

Fuente: INEGI. II Censo de Población y Vivienda, 2005. Tabulados básicos.

Cultura popular	Artesanías	Gastronomía	Música
	No disponible.	Amarillo de conejo, mole negro, chile atole, atole de maíz. Los dulces que se hacen en semana santa son: el dulce de chilacayota y el nicuatole.	Son propios de este municipio el baile de punta y talón, el picadito, el jarabe, la botada, la renga, la cametitas, la marcha y viejos de la cuadrilla los cuales se hacen acompañar de música filarmónica.

Fuente: [www.inafed.gob.mx/wb2/ELOCAL/ELOC\\_Enciclopedia](http://www.inafed.gob.mx/wb2/ELOCAL/ELOC_Enciclopedia)

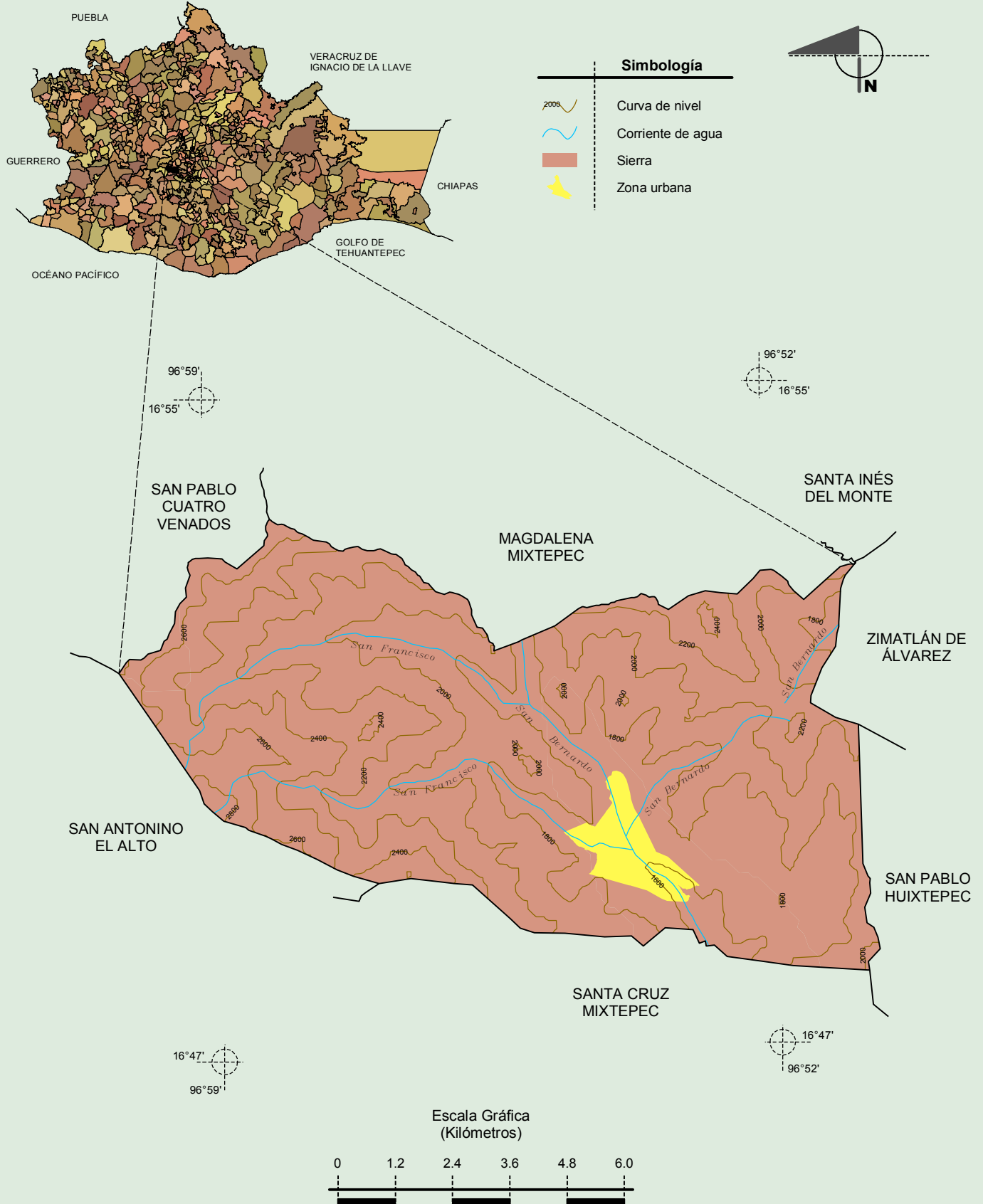
**Localidades e Infraestructura para el Transporte**



Fuente: INEGI. *Marco Geoestadístico 2010, Versión 4.3.*  
INEGI. Información Topográfica Digital Escala 1:250 000 serie III.

**Compendio de información geográfica municipal de los Estados Unidos Mexicanos  
San Bernardo Mixtepec, Oaxaca**

**Relieve**

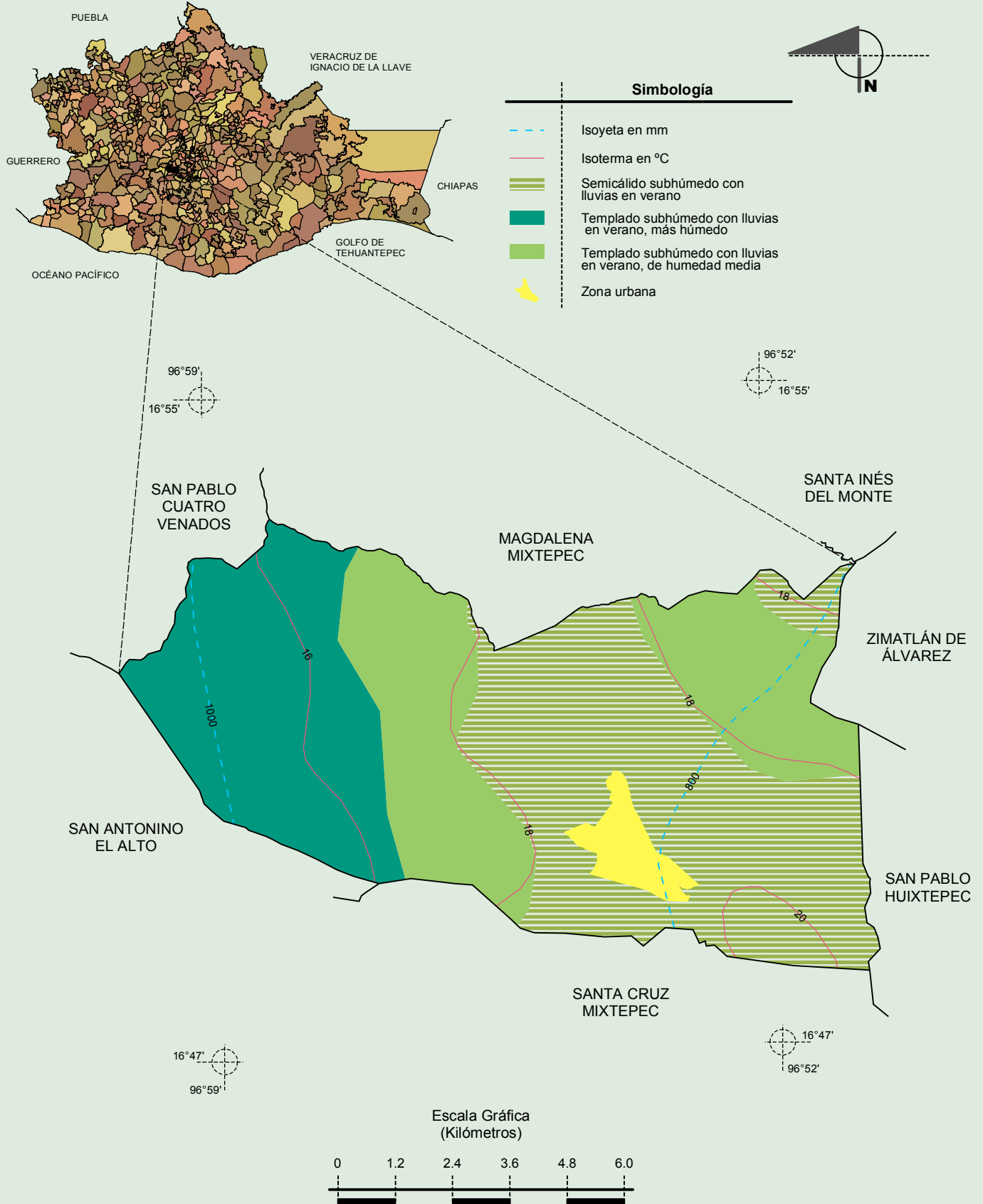


INEGI. Compendio de información geográfica municipal 2010. San Bernardo Mixtepec, Oaxaca. 2010

Fuente: INEGI. *Marco Geoestadístico 2010, Versión 4.3.*  
 INEGI. Información Topográfica Digital Escala 1:250 000 serie III.  
 INEGI. Continuo Nacional del Conjunto de Datos Geográficos de la Carta Fisiográfica 1:1 000 000, serie I.  
 INEGI-CONAGUA. 2007. Mapa de la Red Hidrográfica Digital de México escala 1:250 000. México.

**Compendio de información geográfica municipal de los Estados Unidos Mexicanos  
San Bernardo Mixtepec, Oaxaca**

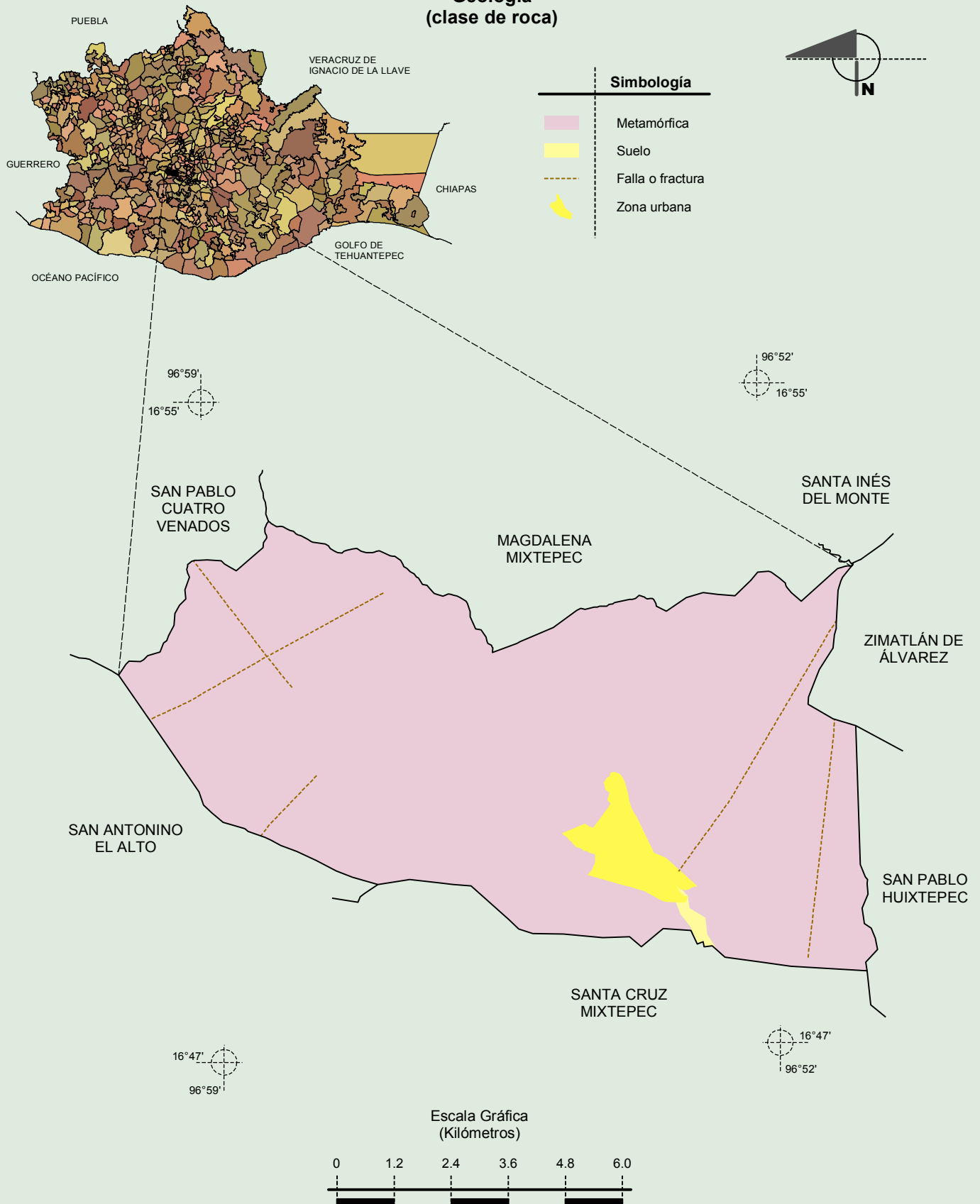
**Climas**



Fuente: INEGI. *Marco Geoestadístico 2010, Versión 4.3.*  
INEGI. Continuo Nacional del Conjunto de Datos Geográficos de las Cartas de Climas, Precipitación Total Anual y Temperatura Media Anual 1:1 000 000, serie I.

**Compendio de información geográfica municipal de los Estados Unidos Mexicanos  
San Bernardo Mixtepec, Oaxaca**

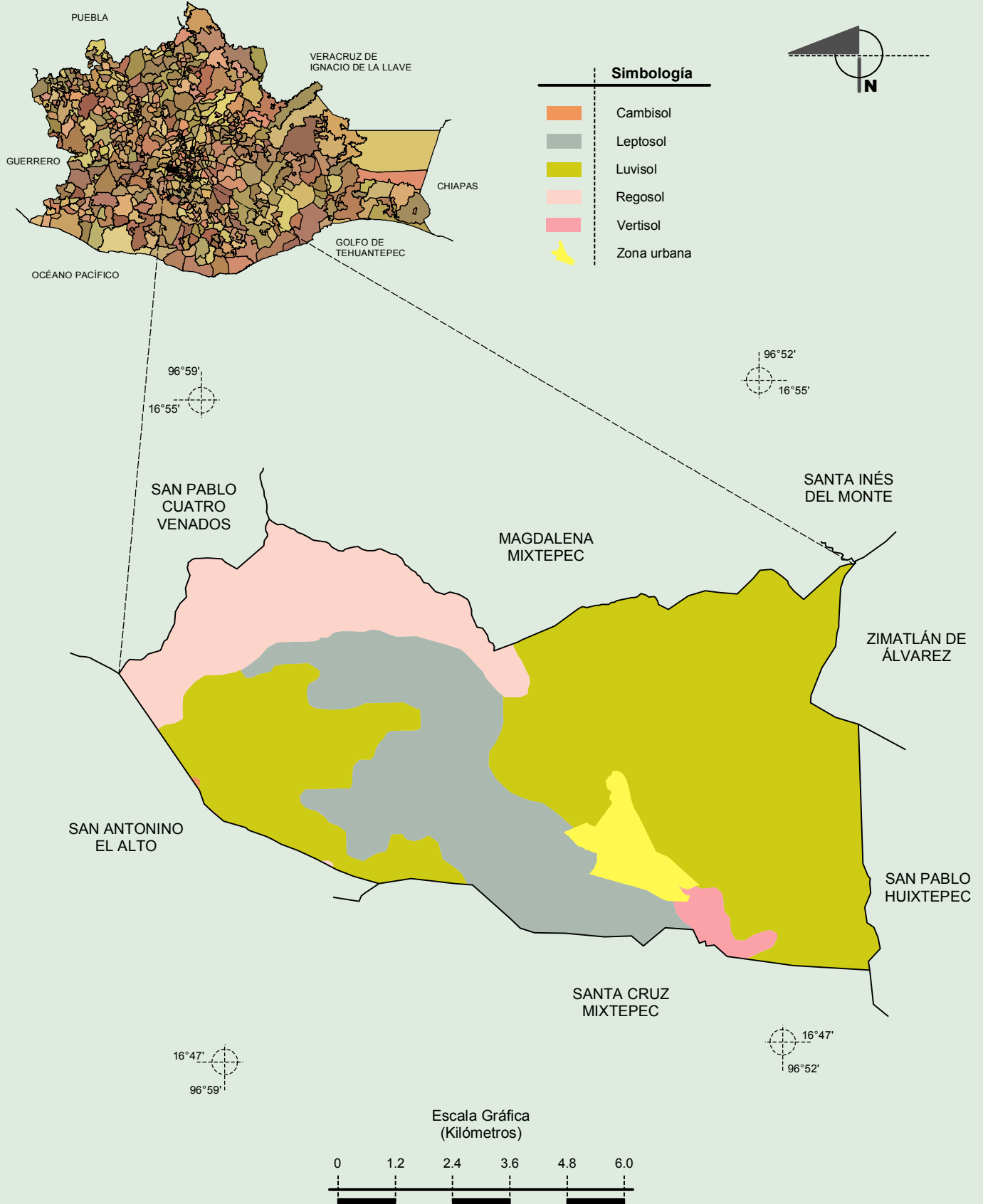
**Geología  
(clase de roca)**



INEGI. Compendio de información geográfica municipal 2010. San Bernardo Mixtepec, Oaxaca. 2010

Fuente: INEGI. *Marco Geoestadístico 2010, Versión 4.3.*  
INEGI. Continuo Nacional del Conjunto de Datos Geográficos de la Carta Geológica 1:250 000, serie I.

**Suelos Dominantes**



Fuente: INEGI. *Marco Geoestadístico 2010, Versión 4.3.*  
 INEGI. Conjunto de Datos Vectorial Edafológico, Escala 1:250 000 Serie II (Continuo Nacional).

**Uso del Suelo y Vegetación**

