

Instituto Nacional de Estadística y Geografía



Compendio de información geográfica municipal 2010

San Blas Atempa

Oaxaca



INSTITUTO NACIONAL
DE ESTADÍSTICA Y GEOGRAFÍA

Compendio de información geográfica municipal de los Estados Unidos Mexicanos San Blas Atempa, Oaxaca clave geoestadística 20124

Ubicación geográfica	Coordenadas y altitud	Colindancias	Otros datos
	Entre los paralelos 16°15' y 16°28' de latitud norte; los meridianos 95°04' y 95°14' de longitud oeste; altitud entre 0 y 100 m.	Colinda al norte con los municipios de San Pedro Comitancillo y Asunción Ixtaltepec; al este con los municipios de Asunción Ixtaltepec, El Espinal, Heroica Ciudad de Juchitán de Zaragoza y Santa María Xadani; al sur con los municipios de Heroica Ciudad de Juchitán de Zaragoza, San Pedro Huilotepec y Santo Domingo Tehuantepec; al oeste con los municipios de Santo Domingo Tehuantepec y San Pedro Comitancillo.	Ocupa el 0.22% de la superficie del estado. Cuenta con 23 localidades y una población total de 17 094 habitantes http://mapserver.inegi.org.mx/mgn2k/ ; resultado del censo 2010.

Fisiografía	Provincia	Subprovincia	Sistemas de topoformas
	Cordillera Centroamericana (100%)	Discontinuidad Llanura del Istmo (100%)	Llanura costera (99.08%) y Llanura costera salina (0.92%)

Clima	Rango de temperatura	Rango de precipitación	Clima
	26 – 30°C	800 – 1 200 mm	Cálido subhúmedo con lluvias en verano (100%)

Geología	Periodo	Roca	Sitios de interés
	Cuaternario (99.82%) y Terciario (0.18%)	Ígnea extrusiva: Andesita (0.10%) y toba ácida (0.08%) Suelo: Aluvial (99.82%)	No disponible.

Edafología	Suelo dominante
	Phaeozem (43.06%), Vertisol (30.15%), Kastañozem (23.29%), Fluvisol (1.81%) y Luvisol (0.96%)

Nota: el porcentaje faltante corresponde a Zona Urbana con (0.73%)

Hidrografía	Región hidrológica	Cuenca	Subcuenca	Corrientes de agua	Cuerpos de agua
	Tehuantepec	L. Superior e	L. Superior e	Perenne:	No disponible.

	(100%)	Inferior (99.00%) y R. Tehuantepec (1.00%)	Inferior (99.00%) y R. Tehuantepec (1.00%) y Bajo	Tehuantepec. Intermitentes: Guigocagui, Los Amates y Viejo.	
--	--------	--	---	--	--

Uso del suelo y vegetación	Uso del suelo	Vegetación
	Agricultura (50.65%), pastizal cultivado (16.30%) y zona urbana (0.73%)	Selva (32.32%)

Uso potencial de la tierra	Agrícola	Pecuario
	Para la agricultura mecanizada continua (99.39%) No aptas para la agricultura (0.61%)	Para el establecimiento de praderas cultivadas con maquinaria agrícola (99.39%) No aptas para uso pecuario (0.61%)

Zona urbana	La zona urbana está creciendo sobre suelo del Cuaternario y roca ígnea extrusiva del Terciario, en llanura costera; sobre área donde originalmente había suelos denominados Phaeozem y Fluvisol; tiene clima cálido subhúmedo con lluvias en verano, y está creciendo sobre terreno previamente ocupado por agricultura.
--------------------	--

Zonas arqueológicas y monumentos históricos	No disponible.
--	----------------

Fuente: www.inafed.gob.mx/wb2/ELOCAL/ELOC_Enciclopedia

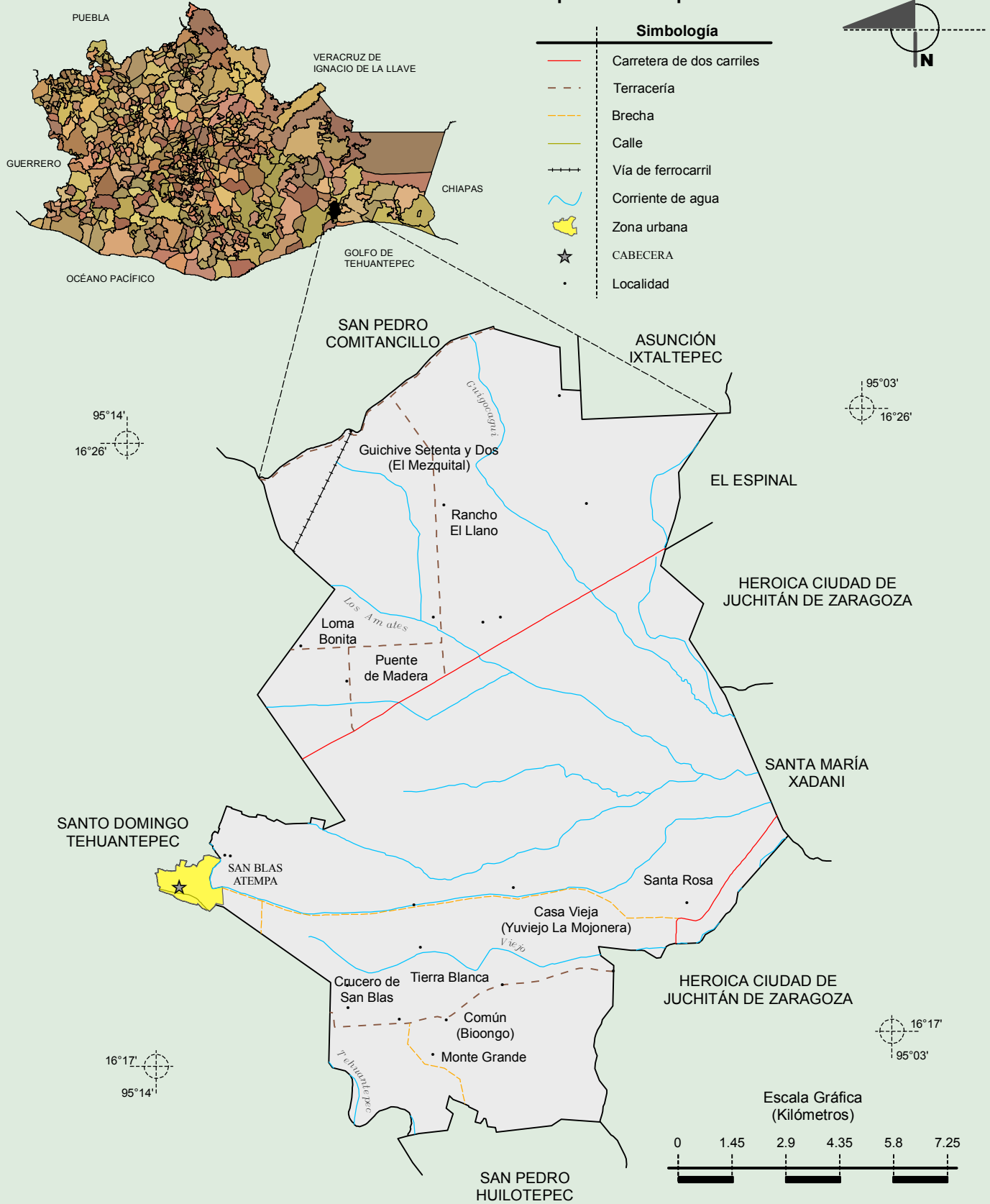
Hablantes de lengua indígena	Dialecto	Número de personas
	Lengua Zapoteca, Huave, Mixe, Lengua Chinanteca, y No especificado.	13 481

Fuente: INEGI. II Censo de Población y Vivienda, 2005. Tabulados básicos.

Cultura popular	Artesanías	Gastronomía	Música
	Elaboración de platos de barro, macetas, cantaritos, tinajas y tinajeros.	Como en toda la región los alimentos más comunes son el mole negro y rojo, totopos de maíz blanco y morado y tamales de diferentes sabores envueltos en hojas de plátano. Los dulces típicos del municipio son los de calabaza, camote y plátano.	La patrona, la petenera, la llorona y son de la hoja verde.

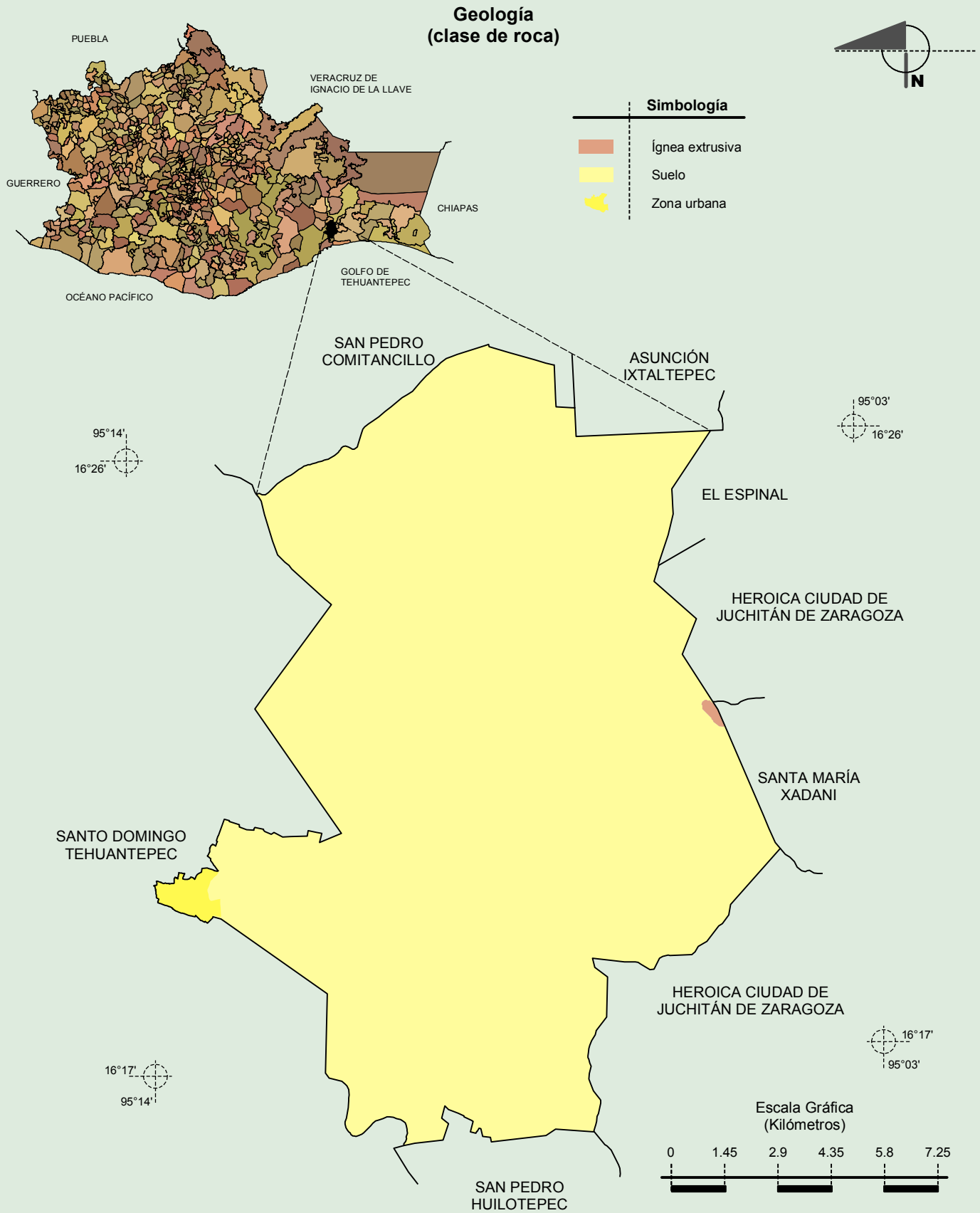
Fuente: www.inafed.gob.mx/wb2/ELOCAL/ELOC_Enciclopedia

Localidades e Infraestructura para el Transporte



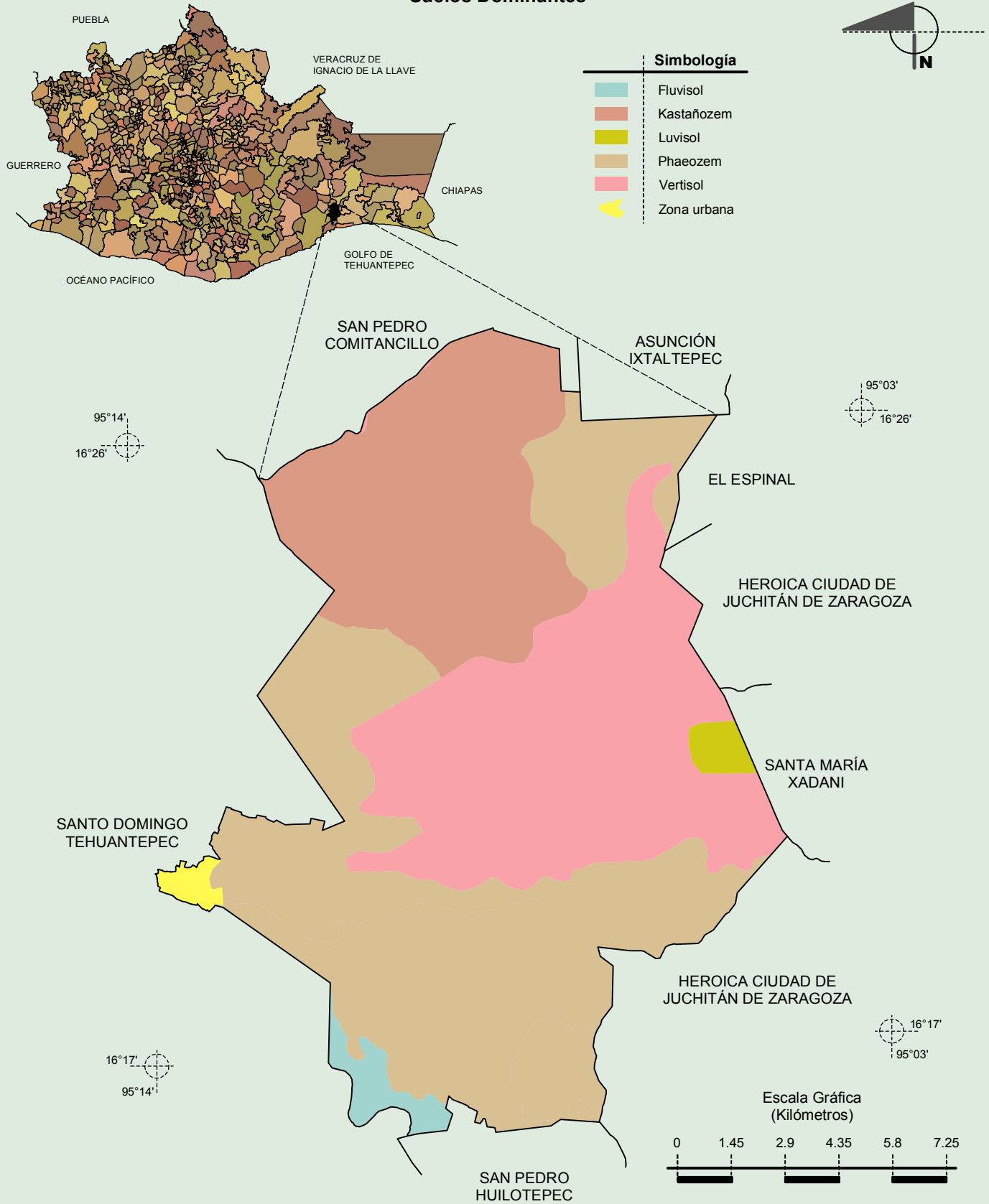
Fuente: INEGI. *Marco Geoestadístico 2010, Versión 4.3.*
 INEGI. Información Topográfica Digital Escala 1:250 000 serie III.
 INEGI-CONAGUA. 2007. Mapa de la Red Hidrográfica Digital de México escala 1:250 000. México.

Compendio de información geográfica municipal de los Estados Unidos Mexicanos
San Blas Atempa, Oaxaca



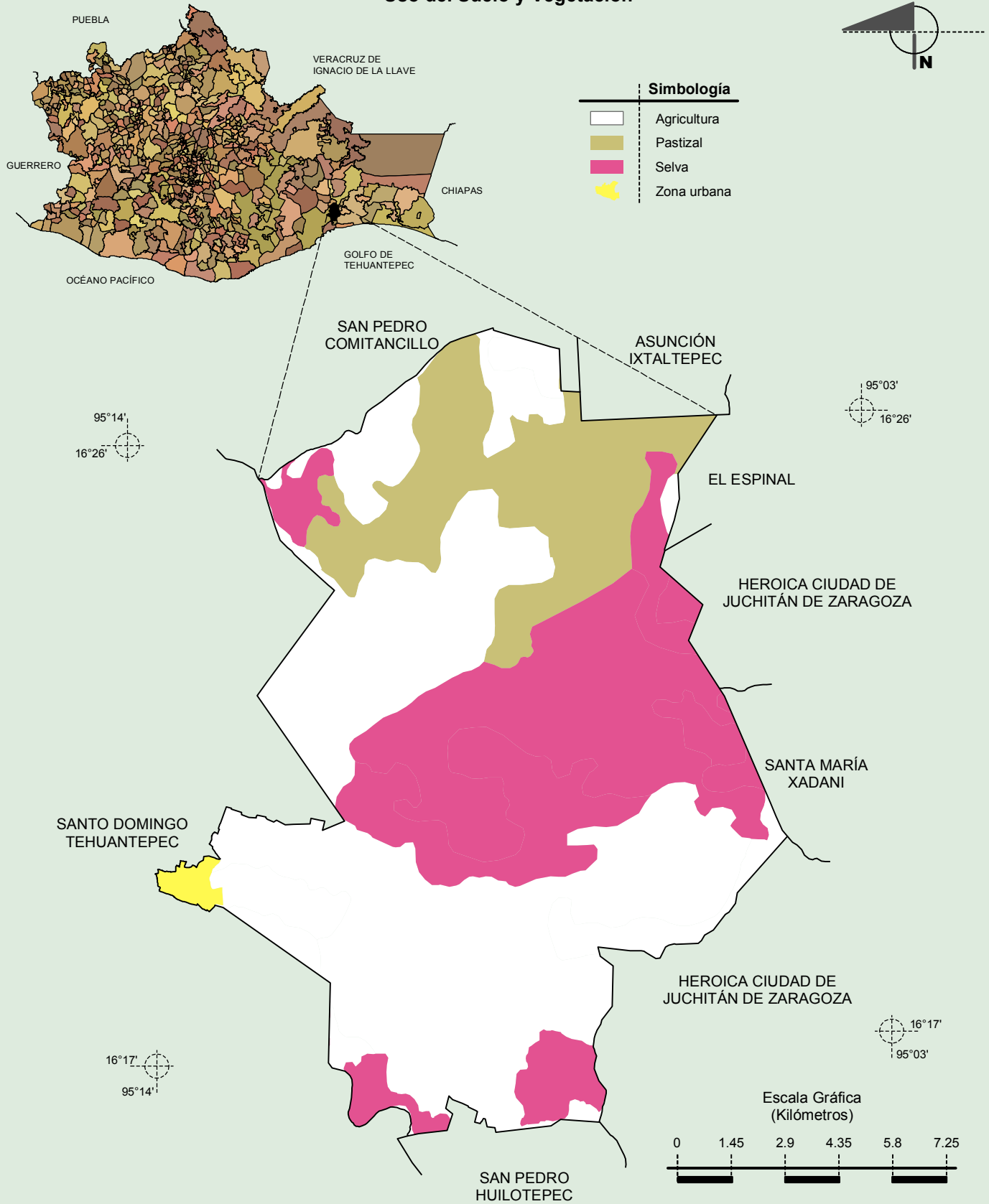
Fuente: INEGI. *Marco Geoestadístico 2010, Versión 4.3.*
 INEGI. Continuo Nacional del Conjunto de Datos Geográficos de la Carta Geológica 1:250 000, serie I.

Suelos Dominantes



Fuente: INEGI. *Marco Geoestadístico 2010, Versión 4.3.*
 INEGI. Conjunto de Datos Vectorial Edafológico, Escala 1:250 000 Serie II (Continuo Nacional).

Uso del Suelo y Vegetación



Fuente: INEGI. Marco Geoestadístico 2010, Versión 4.3.
 INEGI. Conjunto de Datos Vectoriales de Uso del Suelo y Vegetación Serie III Escala 1:250 000.