



Compendio de información geográfica municipal 2010

San Felipe Tejalápam

Oaxaca



INSTITUTO NACIONAL
DE ESTADÍSTICA Y GEOGRAFÍA

Compendio de información geográfica municipal de los Estados Unidos Mexicanos San Felipe Tejalápam, Oaxaca clave geoestadística 20135

Ubicación geográfica	Coordenadas y altitud	Colindancias	Otros datos
	Entre los paralelos 17°00' y 17°10' de latitud norte; los meridianos 96°49' y 96°57' de longitud oeste; altitud entre 1 600 y 2 900 m.	Colinda al norte con los municipios de Santo Tomás Mazaltepec, San Andrés Zautla y Soledad Etla; al este con los municipios de Soledad Etla, San Lorenzo Cacaotepec y San Andrés Ixtlahuaca; al sur con los municipios de San Andrés Ixtlahuaca, San Pablo Cuatro Venados y Santiago Tlazoyaltepec; al oeste con los municipios de Santiago Tlazoyaltepec, Santa María Peñoles y Santo Tomás Mazaltepec.	Ocupa el 0.11% de la superficie del estado. Cuenta con 29 localidades y una población total de 7 187 habitantes http://mapserver.inegi.org.mx/mgn2k/ ; resultado del censo 2010.

Fisiografía	Provincia	Subprovincia	Sistemas de topoformas
	Sierra Madre del Sur (100%)	Sierras y Valles de Oaxaca (59.03%) y Sierras Centrales de Oaxaca (40.97%)	Lomerío con llanuras (49.98%), sierra de Laderas tendidas (40.97%) y Valle de laderas tendidas con lomerío (9.05%)

Clima	Rango de temperatura	Rango de precipitación	Clima
	14 – 22°C	600 – 1 000 mm	Semicálido subhúmedo con lluvias en verano (60.61%), templado subhúmedo con lluvias en verano, de humedad media (28.60%), templado subhúmedo con lluvias en verano, más húmedo (9.49%) y semiseco semicálido (1.30%)

Geología	Periodo	Roca	Sitios de interés
	No aplicable (94.02%), Cuaternario (5.75%) y Cretácico (0.23%)	Sedimentaria: Lutita-arenisca (0.23%) Metamórfica: Gneis (94.02%) Suelo: Aluvial (5.24%) y Residual (0.51%)	Mina: Oro.

Edafología	Suelo dominante
	Regosol (72.98%), Luvisol (15.83%), Fluvisol (6.64%), Cambisol (3.62%) y Acrisol (0.93%)

Hidrografía	Región hidrológica	Cuenca	Subcuenca	Corrientes de agua	Cuerpos de agua
	Costa Chica-Río Verde (100%)	R. Atoyac (100%)	R. Atoyac-Oaxaca de Juárez (99.76%) y R. Sordo (0.24%)	Intermitentes: San Pablo, Negro, Manteca, Seco y Atoyac.	No disponible.

Uso del suelo y vegetación	Uso del suelo	Vegetación
	Agricultura (24.72%) y zona urbana (2.02%)	Bosque (45.30%) y pastizal inducido (27.96%)

Uso potencial de la tierra	Agrícola	Pecuario
	Para la agricultura mecanizada continua (18.09%) Para la agricultura de tracción animal estacional (0.61%) Para la agricultura manual estacional (14.66%) No aptas para la agricultura (66.64%)	Para el establecimiento de praderas cultivadas con maquinaria agrícola (18.09%) Para el aprovechamiento de la vegetación de pastizal (19.78%) Para el aprovechamiento de la vegetación natural diferente del pastizal (29.90%) Para el aprovechamiento de la vegetación natural únicamente por el ganado caprino (20.92%) No aptas para uso pecuario (11.31%)

Zona urbana	La zona urbana está creciendo sobre suelo del Cuaternario y roca metamórfica, en valle de laderas tendidas con lomerío y lomerío con llanuras; sobre área donde originalmente había suelos denominados Regosol y Fluvisol; tiene clima semicálido subhúmedo con lluvias en verano, y está creciendo sobre terrenos previamente ocupados por agricultura y pastizal.
-------------	---

Zonas arqueológicas y monumentos históricos	Cuenta con un templo Católico que data de 1608, también cuenta con el palacio municipal que data de 1928 a 1984.
---	--

Fuente: www.inafed.gob.mx/wb2/ELOCAL/ELOC_Enciclopedia

Hablantes de lengua indígena	Dialecto	Número de personas
	Lengua Zapoteca, Lengua Mixteca, Cuicateco, Lengua Chinanteca, Mixe, Mazateco, Náhuatl, Otomí y No especificado.	41

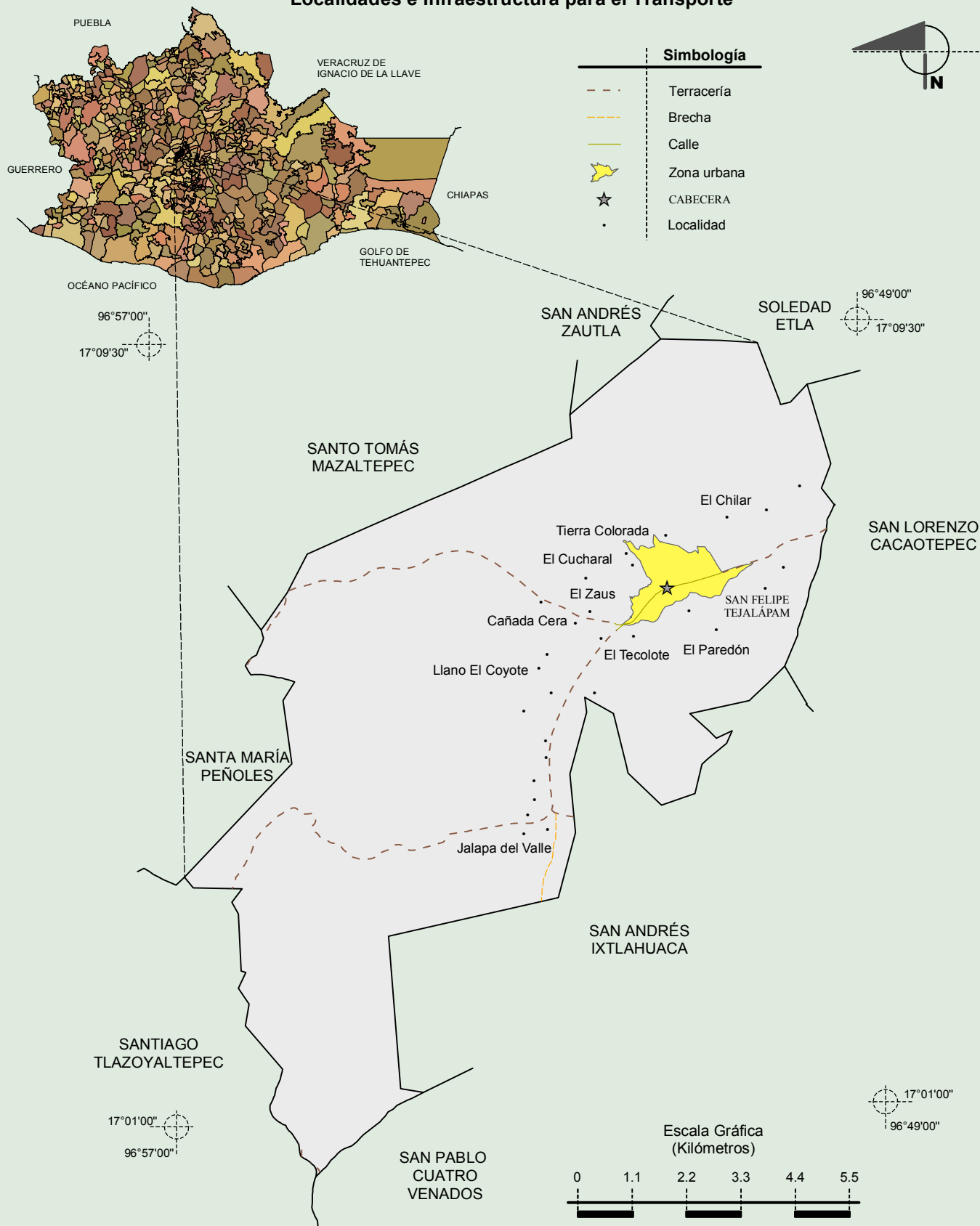
Fuente: INEGI. II Censo de Población y Vivienda, 2005. Tabulados básicos.

Cultura popular	Artesanías	Gastronomía	Música
	Los alebrijes en madera.	El mole negro, el coloradito, el hígado con huevo, el tepache, y el téjate.	La música folclórica y los grupos musicales.

Fuente: www.inafed.gob.mx/wb2/ELOCAL/ELOC_Enciclopedia

Compendio de información geográfica municipal de los Estados Unidos Mexicanos
San Felipe Tejalápam, Oaxaca

Localidades e Infraestructura para el Transporte

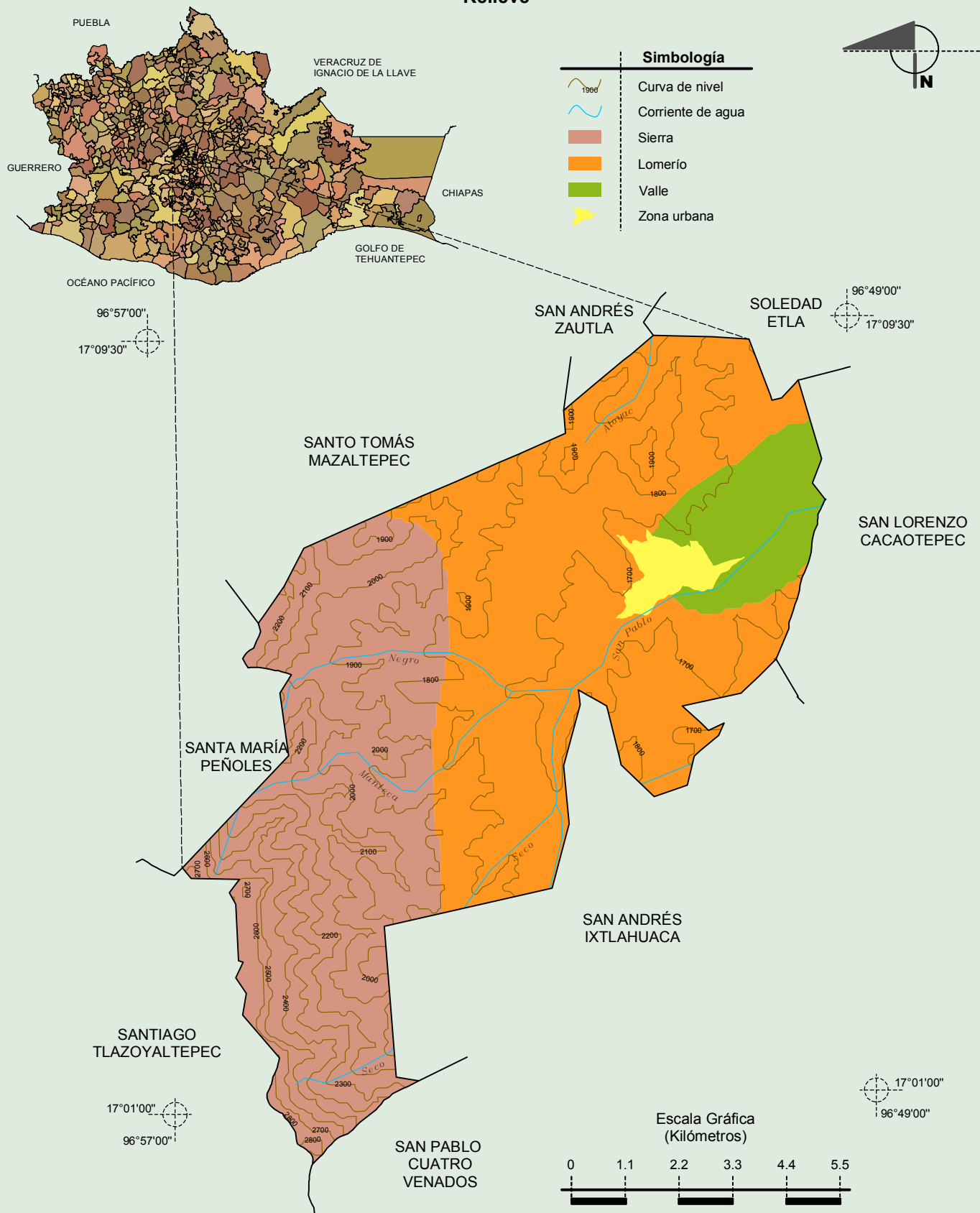


Fuente: INEGI. Marco Geoestadístico 2010, Versión 4.3.
 INEGI. Información Topográfica Digital Escala 1:250 000 serie III.

Compendio de información geográfica municipal de los Estados Unidos Mexicanos

San Felipe Tejalápam, Oaxaca

Relieve



Fuente: INEGI. Marco Geoestadístico 2010, Versión 4.3.

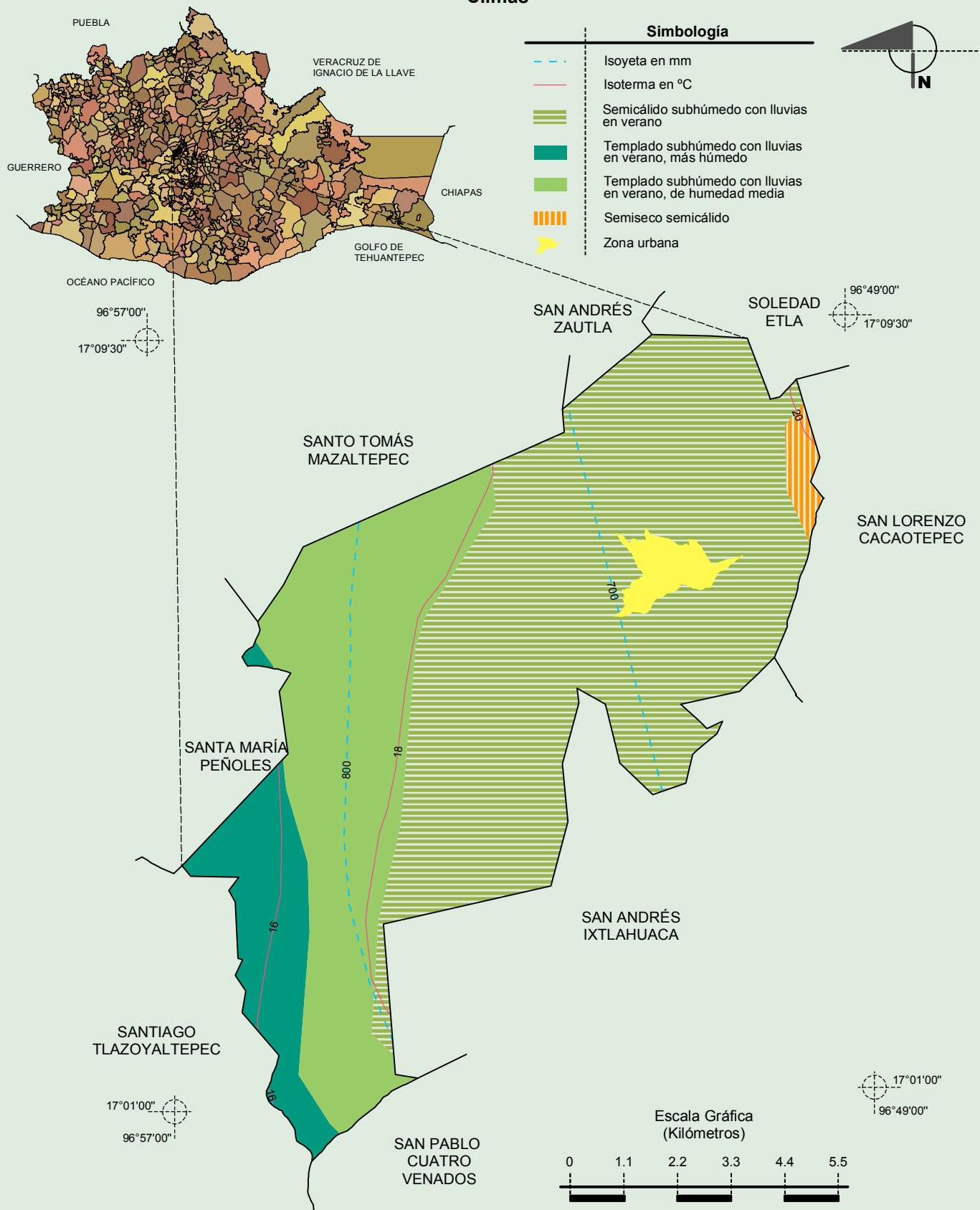
INEGI. Información Topográfica Digital Escala 1:250 000 serie III.

INEGI. Continuo Nacional del Conjunto de Datos Geográficos de la Carta Fisiográfica 1:1 000 000, serie I.

INEGI-CONAGUA. 2007. Mapa de la Red Hidrográfica Digital de México escala 1:250 000. México.

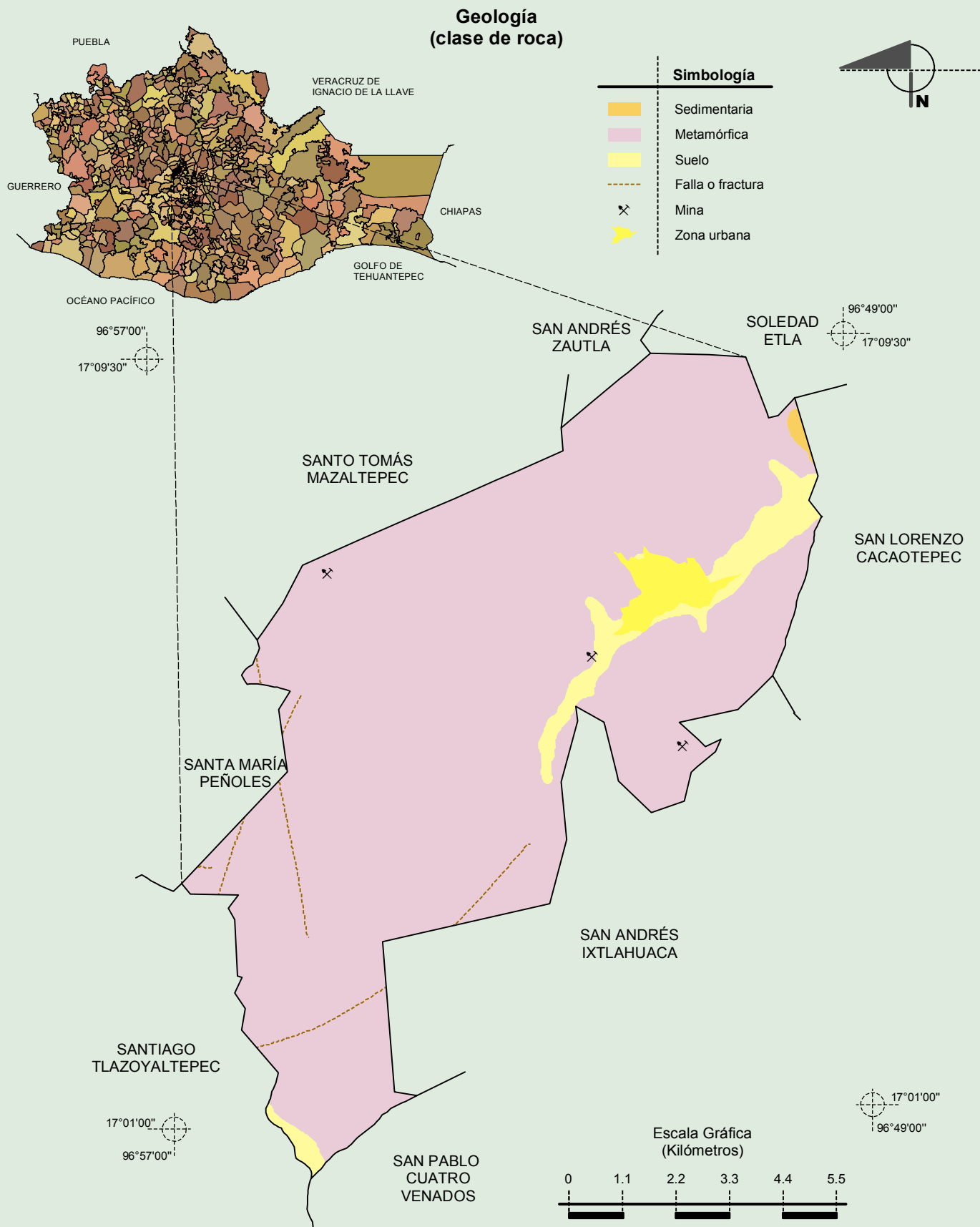
Compendio de información geográfica municipal de los Estados Unidos Mexicanos
San Felipe Tejalápam, Oaxaca

Climas



Fuente: INEGI. *Marco Geoestadístico 2010, Versión 4.3.*
 INEGI. Continuo Nacional del Conjunto de Datos Geográficos de las Cartas de Climas, Precipitación Total Anual y Temperatura Media Anual 1:1 000 000, serie I.

Compendio de información geográfica municipal de los Estados Unidos Mexicanos
San Felipe Tejalápam, Oaxaca



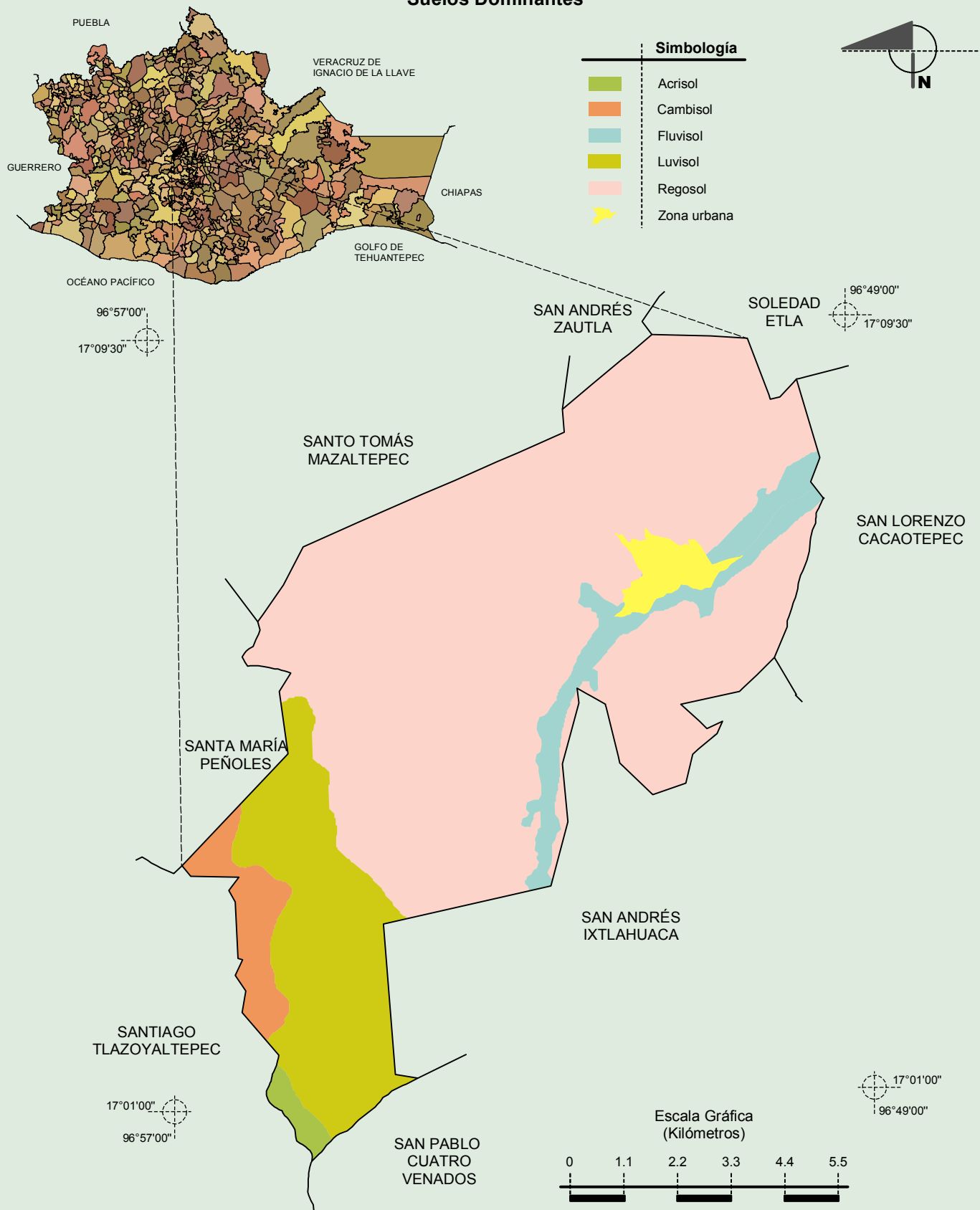
Fuente: INEGI. Marco Geoestadístico 2010, Versión 4.3.

INEGI. Continuo Nacional del Conjunto de Datos Geográficos de la Carta Geológica 1:250 000, serie I.

INEGI. Continuo Nacional del Conjunto de Datos Geográficos de la Carta Geológica 1:1 000 000, serie I.

Compendio de información geográfica municipal de los Estados Unidos Mexicanos
San Felipe Tejalápam, Oaxaca

Suelos Dominantes

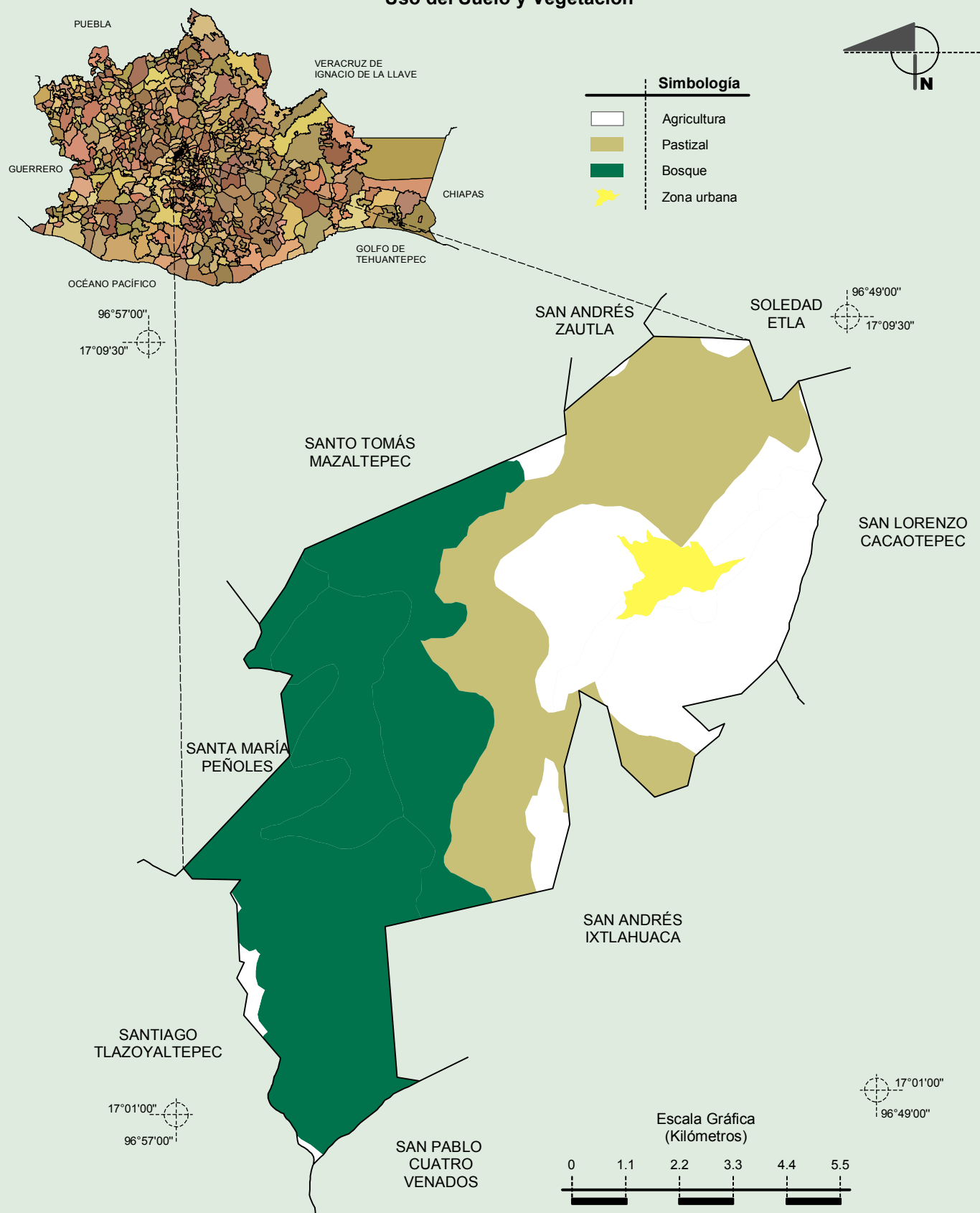


Fuente: INEGI. *Marco Geoestadístico 2010, Versión 4.3.*
 INEGI. Conjunto de Datos Vectorial Edafológico, Escala 1:250 000 serie II (Continuo Nacional).

Compendio de información geográfica municipal de los Estados Unidos Mexicanos

San Felipe Tejalápam, Oaxaca

Uso del Suelo y Vegetación



Fuente: INEGI. *Marco Geoestadístico 2010, Versión 4.3.*
INEGI. Conjunto de Datos Vectoriales de Uso del Suelo y Vegetación Serie III Escala 1:250 000.