



Compendio de información geográfica municipal 2010

San Francisco Telixtlahuaca

Oaxaca



**Compendio de información geográfica municipal de los
Estados Unidos Mexicanos
San Francisco Telixtlahuaca, Oaxaca
clave geoestadística 20150**

Ubicación geográfica	Coordenadas y altitud	Colindancias	Otros datos
	Entre los paralelos 17°16' y 17°28' de latitud norte; los meridianos 96°50' y 97°02' de longitud oeste; altitud entre 1 400 y 2 500 m.	Colinda al norte con los municipios de San Jerónimo Sosola, Santiago Nacaltepec y San Juan Bautista Jayacatlán; al este con los municipios de San Juan Bautista Jayacatlán, San Juan del Estado y San Pablo Huitzo; al sur con los municipios de San Pablo Huitzo y Santiago Tenango; al oeste con los municipios de Santiago Tenango y San Jerónimo Sosola.	Ocupa el 0.21% de la superficie del estado. Cuenta con 15 localidades y una población total de 11 893 habitantes http://mapserver.inegi.org/mgn2k/ ; resultado del censo 2010.

Fisiografía	Provincia	Subprovincia	Sistemas de topofomas
	Sierra Madre del Sur (100%)	Sierras Centrales de Oaxaca (88.58%), Sierras y Valles de Oaxaca (9.32%) y Sierras Orientales (2.10%)	Sierra de cumbres tendidas (56.01%), Sierra baja compleja con cañadas (31.31%), Lomerío con llanuras (9.32%) y Sierra alta compleja (3.36%)

Clima	Rango de temperatura	Rango de precipitación	Clima
	14 – 22°C	400 – 1 000 mm	Templado subhúmedo con lluvias en verano, de humedad media (46.74%), semicálido subhúmedo con lluvias en verano (21.88%), semiseco semicálido (16.02%) y templado subhúmedo con lluvias en verano, menos húmedo (15.36%)

Geología	Periodo	Roca	Sitios de interés
	No aplicable (56.21%), Cretácico (36.79%), Cuaternario (0.11%) Paleógeno (1.84%), y Jurásico (1.24%)	Sedimentaria: Lutita-arenisca (30.78%), caliza (4.07%), caliza-lutita (3.18%) y conglomerado (1.84%) Metamórfica: Gneis (56.21%) Suelo: Aluvial (0.11%)	Mina: Oro, Manganeso, Molibdeno, Titanio, Torio y Grafito.

Nota: el porcentaje faltante corresponde a Zona Urbana con (3.81%)

Edafología	Suelo dominante
	Regosol (54.36%), Leptosol (30.45%), Phaeozem (10.98%), Vertisol (0.25%) y Fluvisol (0.15%)

Nota: el porcentaje faltante corresponde a Zona Urbana con (3.81%)

	Región hidrológica	Cuenca	Subcuenca	Corrientes de agua	Cuerpos de agua
Hidrografía	Papaloapan (62.18%) y Costa Chica-Río Verde (37.82%)	R. Papaloapan (62.18%) y R. Atoyac (37.82%)	R. Quiotepec (62.18%) y R. Atoyac-Oaxaca de Juarez (37.82%)	Perennes: Yutendahui. Intermitentes: China, Noriega, Paraje, Espinal, Cuajilote, El Cahuao, Seco, El Tepetate, Parián, Nariz y Salinas.	No disponible.

Uso del suelo y vegetación	Uso del suelo	Vegetación
	Agricultura (4.75%) y zona urbana (3.81%)	Bosque (69.73%), pastizal inducido (18.46%) y selva (3.25%)

Uso potencial de la tierra	Agrícola	Pecuario
	Para la agricultura mecanizada continua (1.52%) Para la agricultura de tracción animal estacional (16.35%) Para la agricultura manual estacional (50.04%) No aptas para la agricultura (32.09%)	Para el establecimiento de praderas cultivadas con maquinaria agrícola (1.52%) Para el aprovechamiento de la vegetación de pastizal (12.45%) Para el aprovechamiento de la vegetación natural diferente del pastizal (64.29%) Para el aprovechamiento de la vegetación natural únicamente por el ganado caprino (14.54%) No aptas para uso pecuario (7.20%)

Zona urbana	La zona urbana está creciendo sobre suelo del Cuaternario y rocas metamórfica y sedimentaria del Paleógeno, en lomerío con llanuras y sierra baja compleja con cañadas; sobre área donde originalmente había suelos denominados Leptosol, Regosol y Vertisol; tiene clima semicálido subhúmedo con lluvias en verano, y está creciendo sobre terreno previamente ocupado por agricultura y pastizal.
--------------------	--

Zonas arqueológicas y monumentos históricos	Se encuentra construido un templo que data del año 1625, erigido en honor de San Francisco.
--	---

Fuente: www.inafed.gob.mx/wb2/ELOCAL/ELOC Enciclopedia

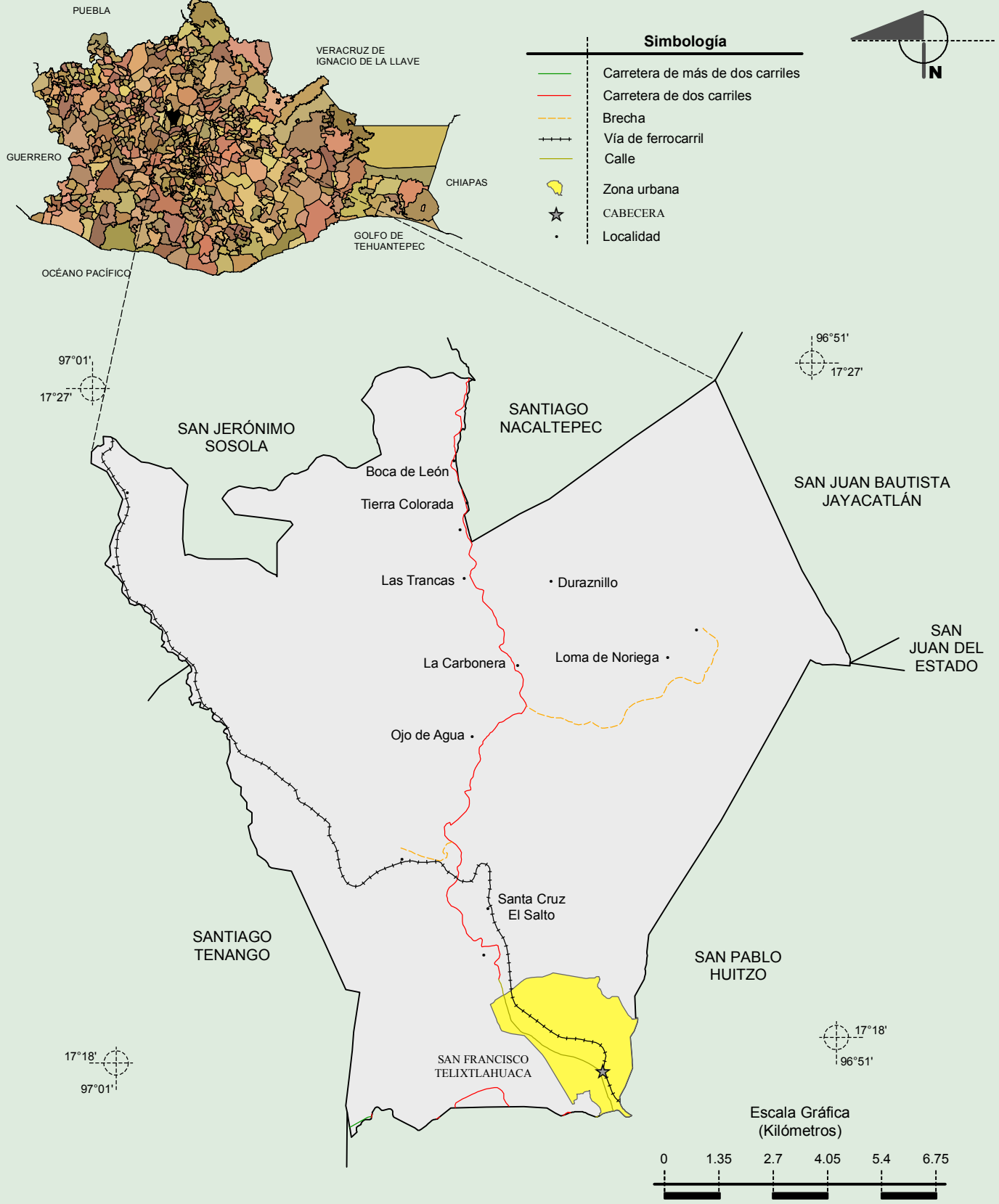
Hablantes de lengua indígena	Dialecto	Número de personas
	Lengua Zapoteca, Lengua Chinanteca, Mixe, Lengua Mixteca, Mazateco, Chatino, Chol, Cuicateco, Huave, Náhuatl y No especificado.	68

Fuente: INEGI. II Censo de Población y Vivienda, 2005. Tabulados básicos.

Cultura popular	Artesanías	Gastronomía	Música
	Se elaboran petates, morrales y escobas.	El mole negro, barbacoa, frijoles. el mezcal y el tepache.	No disponible.

Fuente: www.inafed.gob.mx/wb2/ELOCAL/ELOC Enciclopedia

Localidades e Infraestructura para el Transporte

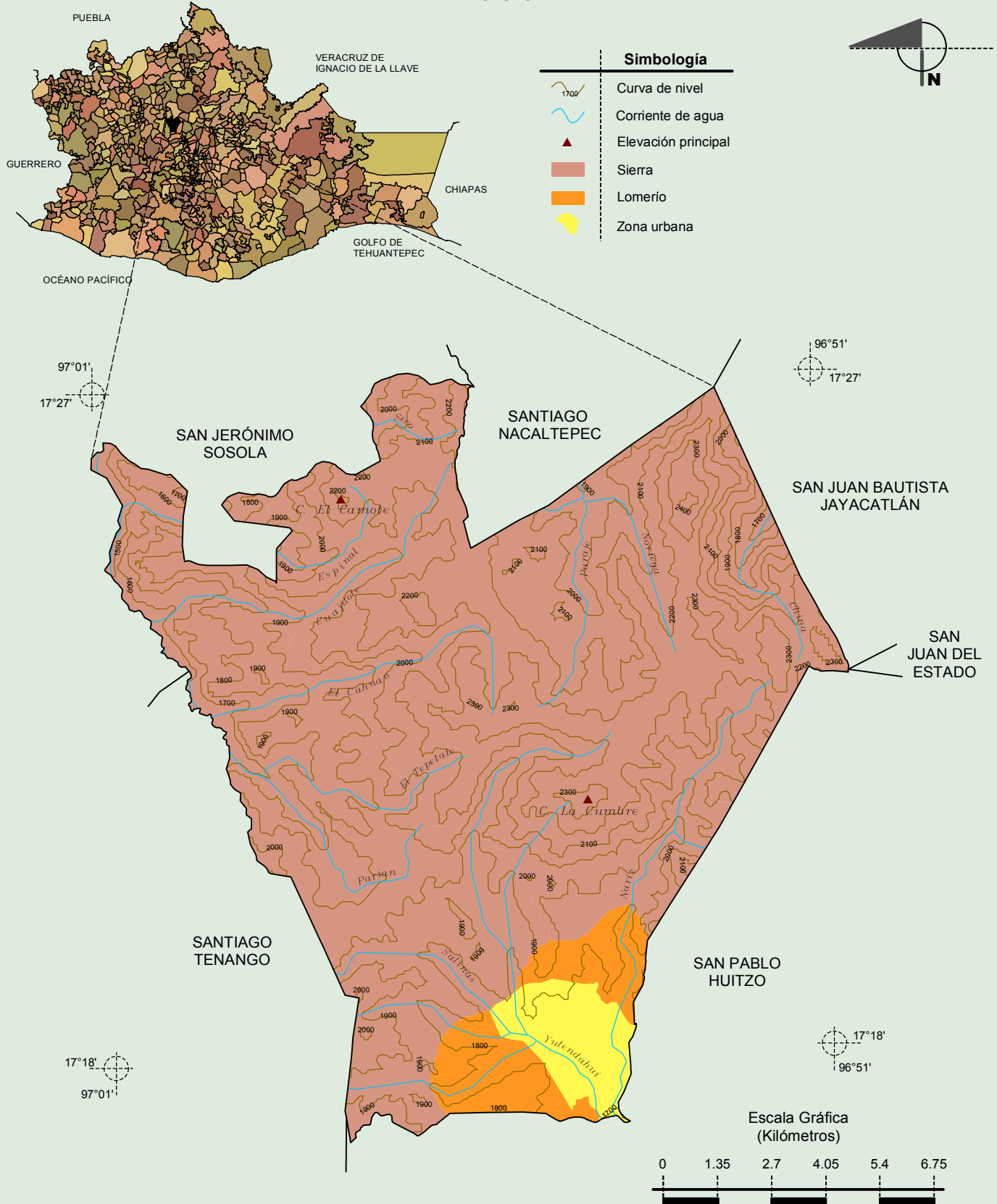


INEGI. Compendio de información geográfica municipal 2010. San Francisco Telixtlahuaca, Oaxaca. 2010

Fuente: INEGI. Marco Geoestadístico 2010, Versión 4.3.
INEGI. Información Topográfica Digital Escala 1:250 000 serie III.

Compendio de información geográfica municipal de los Estados Unidos Mexicanos
San Francisco Telixtlahuaca, Oaxaca

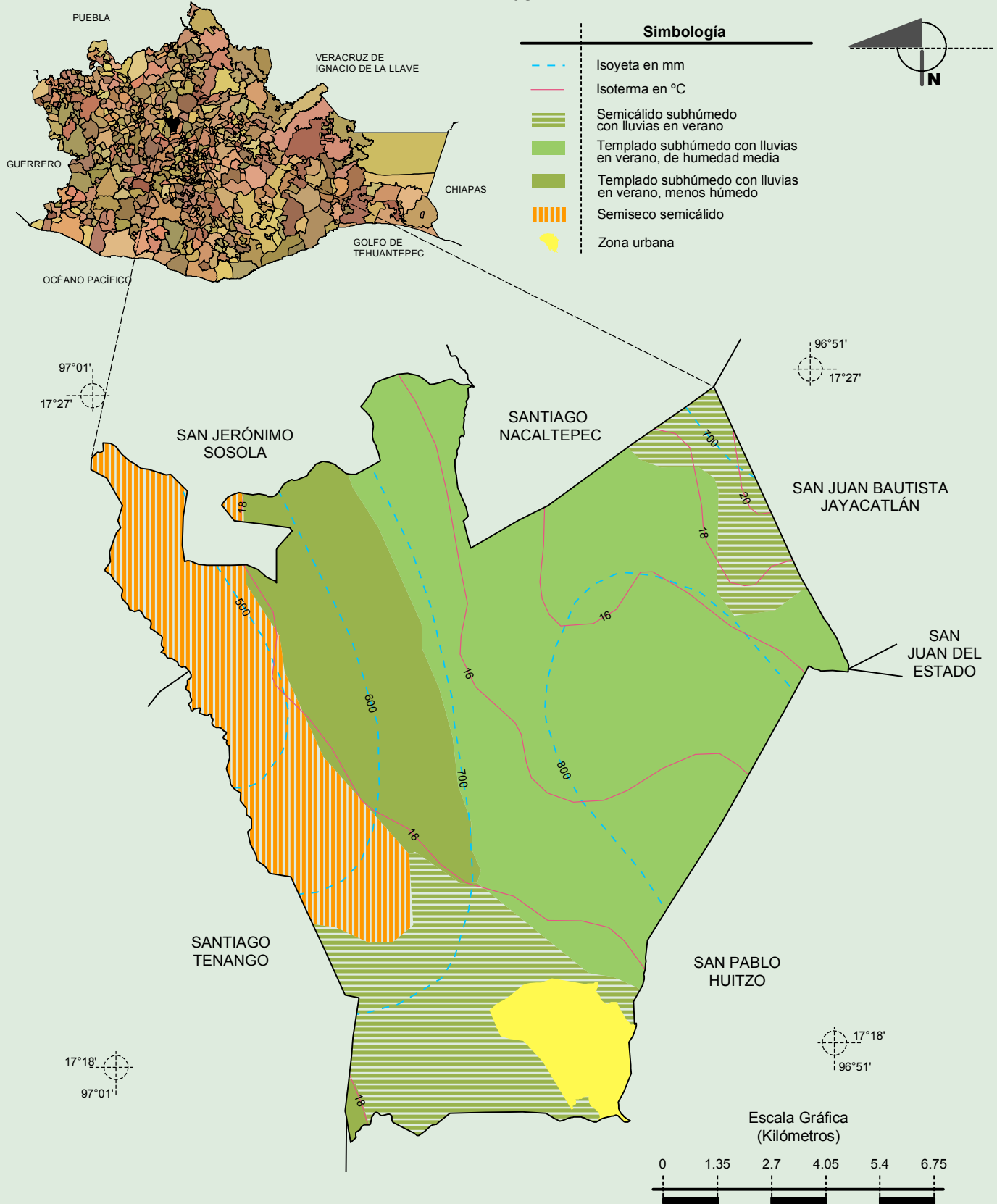
Relieve



Fuente: INEGI. Marco Geoestadístico 2010, Versión 4.3.
 INEGI. Información Topográfica Digital Escala 1:250 000 serie III.
 INEGI. Continuo Nacional del Conjunto de Datos Geográficos de la Carta Fisiográfica, 1:1 000 000, serie I.
 INEGI-CONAGUA. 2007. Mapa de la Red Hidrográfica Digital de México escala 1:250 000. México.

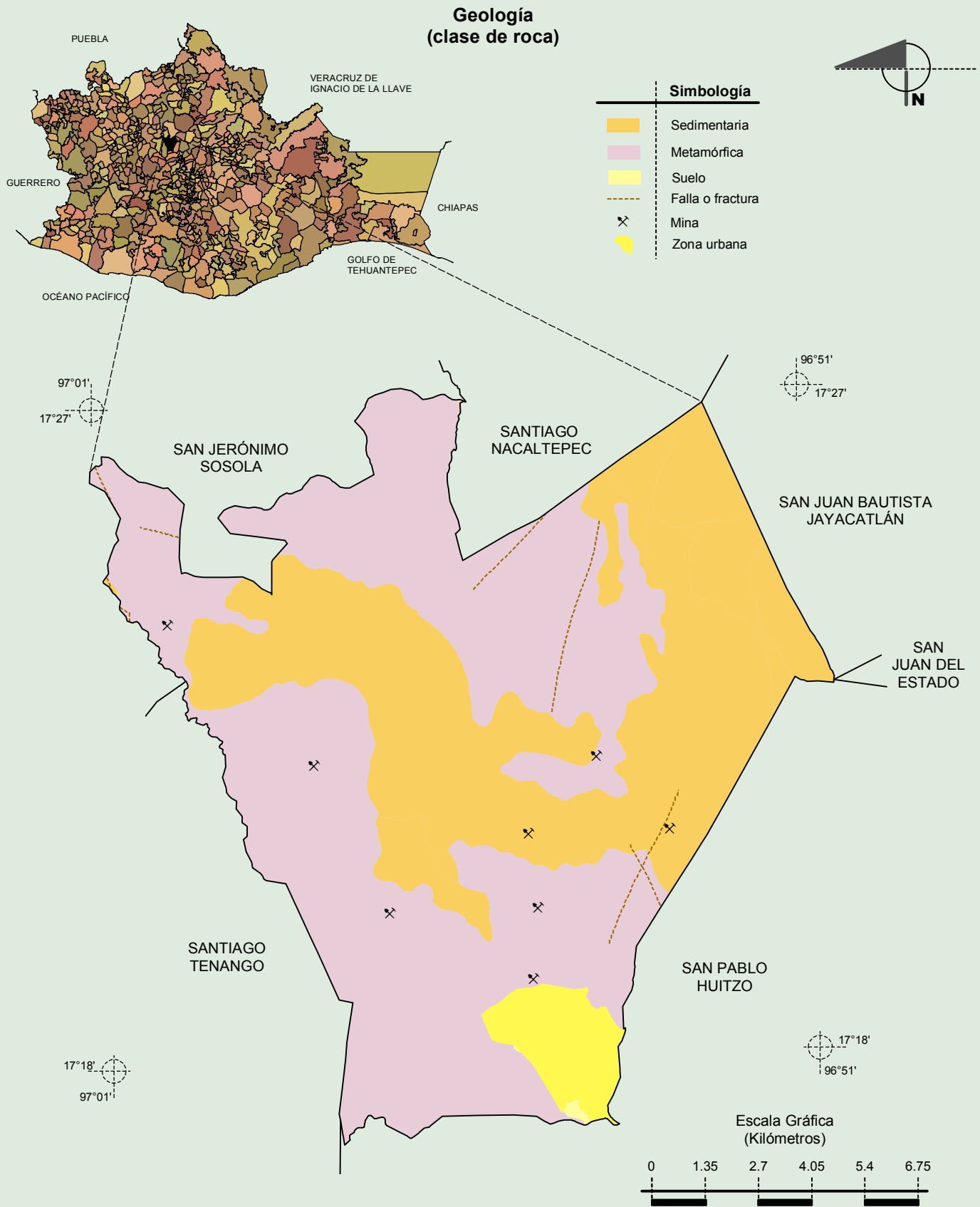
**Compendio de información geográfica municipal de los Estados Unidos Mexicanos
San Francisco Telixtlahuaca, Oaxaca**

Climas



Fuente: INEGI. *Marco Geoestadístico 2010, Versión 4.3.*
INEGI. Continuo Nacional del Conjunto de Datos Geográficos de las Cartas de Climas, Precipitación Total Anual y Temperatura Media Anual 1:1 000 000, serie I.

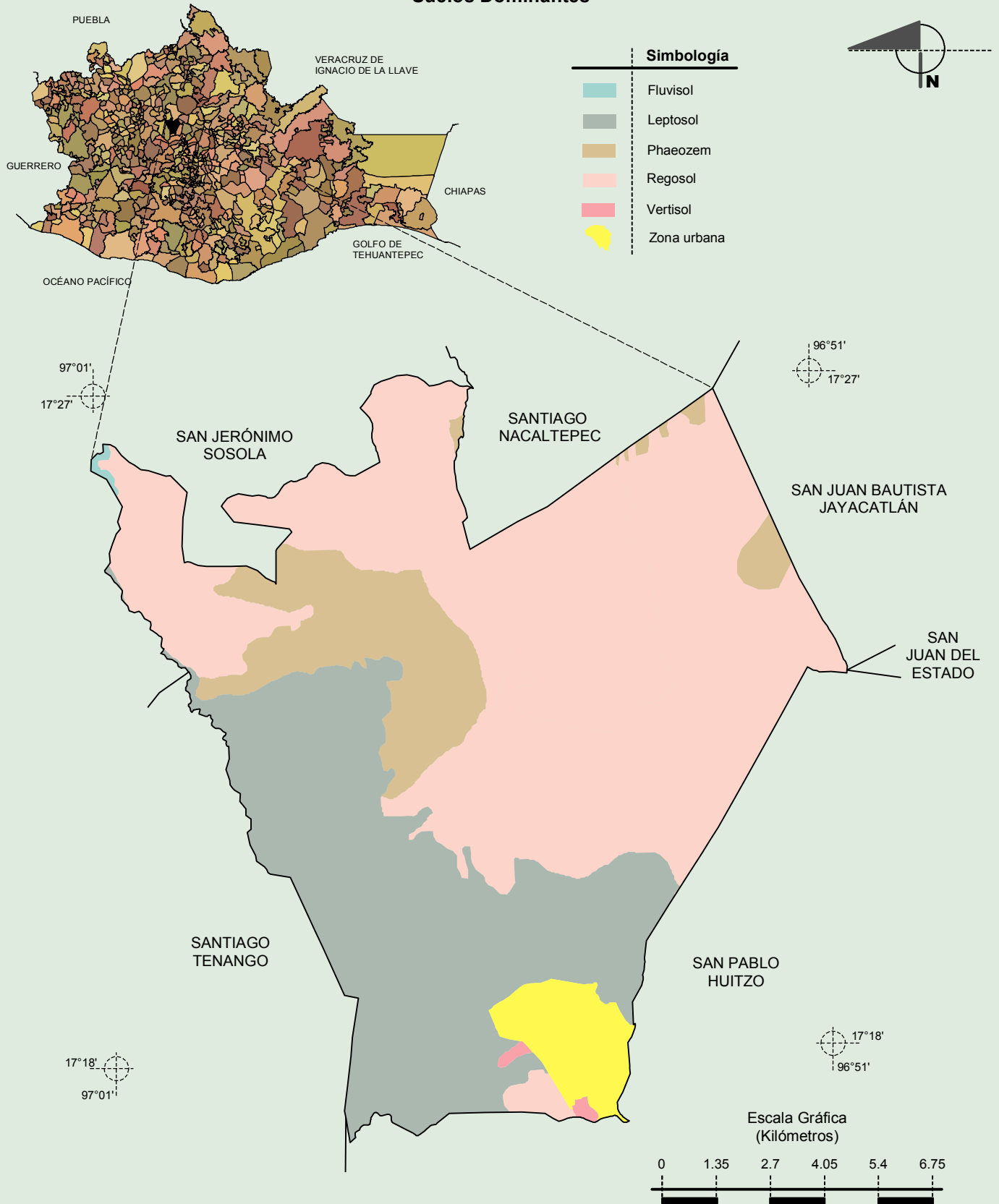
**Compendio de información geográfica municipal de los Estados Unidos Mexicanos
San Francisco Telixtlahuaca, Oaxaca**



Fuente: INEGI. *Marco Geoestadístico 2010, Versión 4.3.*
 INEGI. Continuo Nacional del Conjunto de Datos Geográficos de la Carta Geológica, 1:250 000, serie I.
 INEGI. Continuo Nacional del Conjunto de Datos Geográficos de la Carta Geológica, 1:1 000 000, serie I.

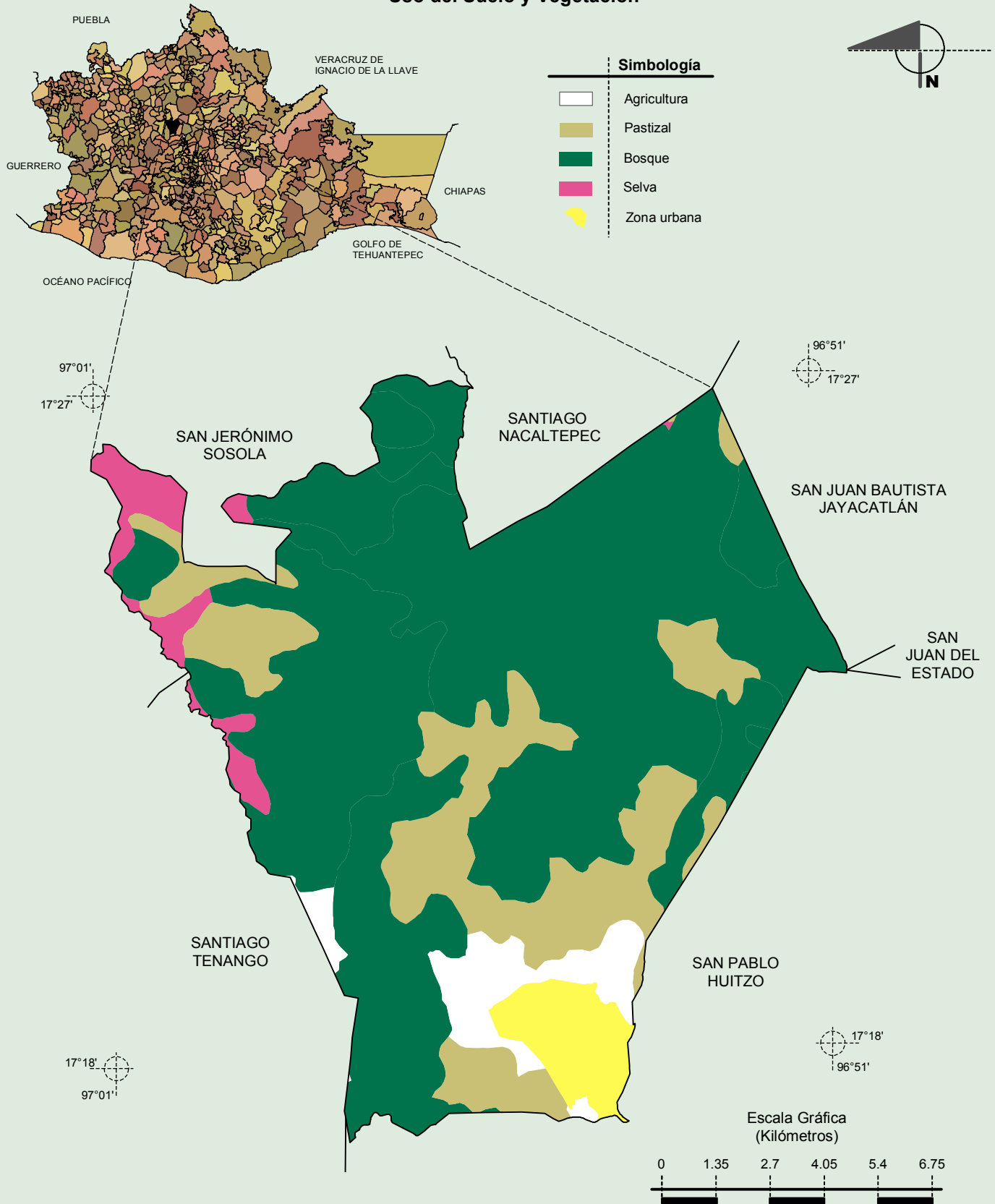
**Compendio de información geográfica municipal de los Estados Unidos Mexicanos
San Francisco Telixtlahuaca, Oaxaca**

Suelos Dominantes



Fuente: INEGI. *Marco Geoestadístico 2010, Versión 4.3.*
INEGI. Conjunto de Datos Vectorial Edafológico, Escala 1:250 000 serie II (Continuo Nacional).

Uso del Suelo y Vegetación



Fuente: INEGI. *Marco Geoestadístico 2010, Versión 4.3.*
 INEGI. Conjunto de Datos Vectoriales de Uso del Suelo y Vegetación Serie III Escala 1:250 000.