



# Compendio de información geográfica municipal 2010

San Ildefonso Sola

Oaxaca



INSTITUTO NACIONAL  
DE ESTADÍSTICA Y GEOGRAFÍA

## Compendio de información geográfica municipal de los Estados Unidos Mexicanos San Ildefonso Sola, Oaxaca clave geoestadística 20155

Ubicación geográfica	Coordenadas y altitud	Colindancias	Otros datos
	Entre los paralelos 16°30' y 16°39' de latitud norte; los meridianos 96°55' y 97°00' de longitud oeste; altitud entre 1 300 y 2 300 m.	Colinda al norte con los municipios de Villa Sola de Vega, Ayoquezco de Aldama y La Compañía; al este con los municipios La Compañía, San Francisco Sola y Villa Sola de Vega; al sur y oeste con el municipio de Villa Sola de Vega.	Ocupa el 0.04% de la superficie del estado. Cuenta con 13 localidades y una población total de 940 habitantes <a href="http://mapserver.inegi.org.mx/mgn2k/">http://mapserver.inegi.org.mx/mgn2k/</a> ; resultado del censo 2010.

Fisiografía	Provincia	Subprovincia	Sistemas de topofomas
	Sierra Madre del Sur (100%)	Cordillera Costera del Sur (100%)	Sierra de cumbres tendidas (66.69%) y Sierra alta compleja (33.31%)

Clima	Rango de temperatura	Rango de precipitación	Clima
	16 – 22°C	700 –1 000 mm	Templado subhúmedo con lluvias en verano (46.27%), semicálido subhúmedo con lluvias en verano, menos húmedo (33.48%) y semicálido subhúmedo con lluvias en verano, de humedad media (20.25%)

Geología	Periodo	Roca	Sitios de interés
	Cretácico (95.94%), Terciario (2.01%)	Ígnea extrusiva: Toba ácida (2.01%) Sedimentaria: Lutita-arenisca (75.72%) y caliza (20.22%)	Mina: Plomo.

*Nota: el porcentaje faltante corresponde a Zona Urbana con (2.05%)*

Edafología	Suelo dominante
	Phaeozem (51.76%), Cambisol (36.20%), Regosol (4.30%), Leptosol (3.17%), Fluvisol (2.18%) y Luvisol (0.34%)

*Nota: el porcentaje faltante corresponde a Zona Urbana con (2.05%)*

<b>Hidrografía</b>	Región hidrológica	Cuenca	Subcuenca	Corrientes de agua	Cuerpos de agua
	COSTA CHICA - RÍO VERDE (100%)	R. ATOYAC (100%)	R. Atoyac - Oaxaca de Juárez (100%)	Intermitentes: Río de las Grutas Río Sola	No disponible

<b>Uso del suelo y vegetación</b>	Uso del suelo	Vegetación
	Agricultura (37.26%) y Zona Urbana (0.61%)	Pastizal (23.37%) y bosque (38.76%)

<b>Uso potencial de la tierra</b>	Agrícola	Pecuario
	Tracción animal estacional (10.01%) y No aptas para el uso agrícola (89.99%)	Aprovechamiento de la vegetación natural diferente de pastizal (10.01) y Aprovechamiento de la vegetación natural únicamente por el ganado caprino (89.99%)

<b>Zona urbana</b>	La zona urbana está creciendo sobre roca sedimentaria del Cretácico, Jurásico-Cretácico y Terciario, en sierra alta compleja, sobre área donde originalmente había suelos dominantes Cambisol, Fluvisol, Leptosol, luvisol, Phaeozem y regosol, tiene climas semicálido, subhúmedo menos húmedo con lluvias de verano, semicálido subhúmedo humedad media con lluvias de verano y templado subhúmedo humedad media con lluvias de verano; y está creciendo sobre terrenos ocupados por agricultura, bosque, otros rasgos y pastizal.
--------------------	--

<b>Zonas arqueológicas y monumentos históricos</b>	No disponible.
--	----------------

Fuente: [www.inafed.gob.mx/wb2/ELOCAL/ELOC\\_Enciclopedia](http://www.inafed.gob.mx/wb2/ELOCAL/ELOC_Enciclopedia)

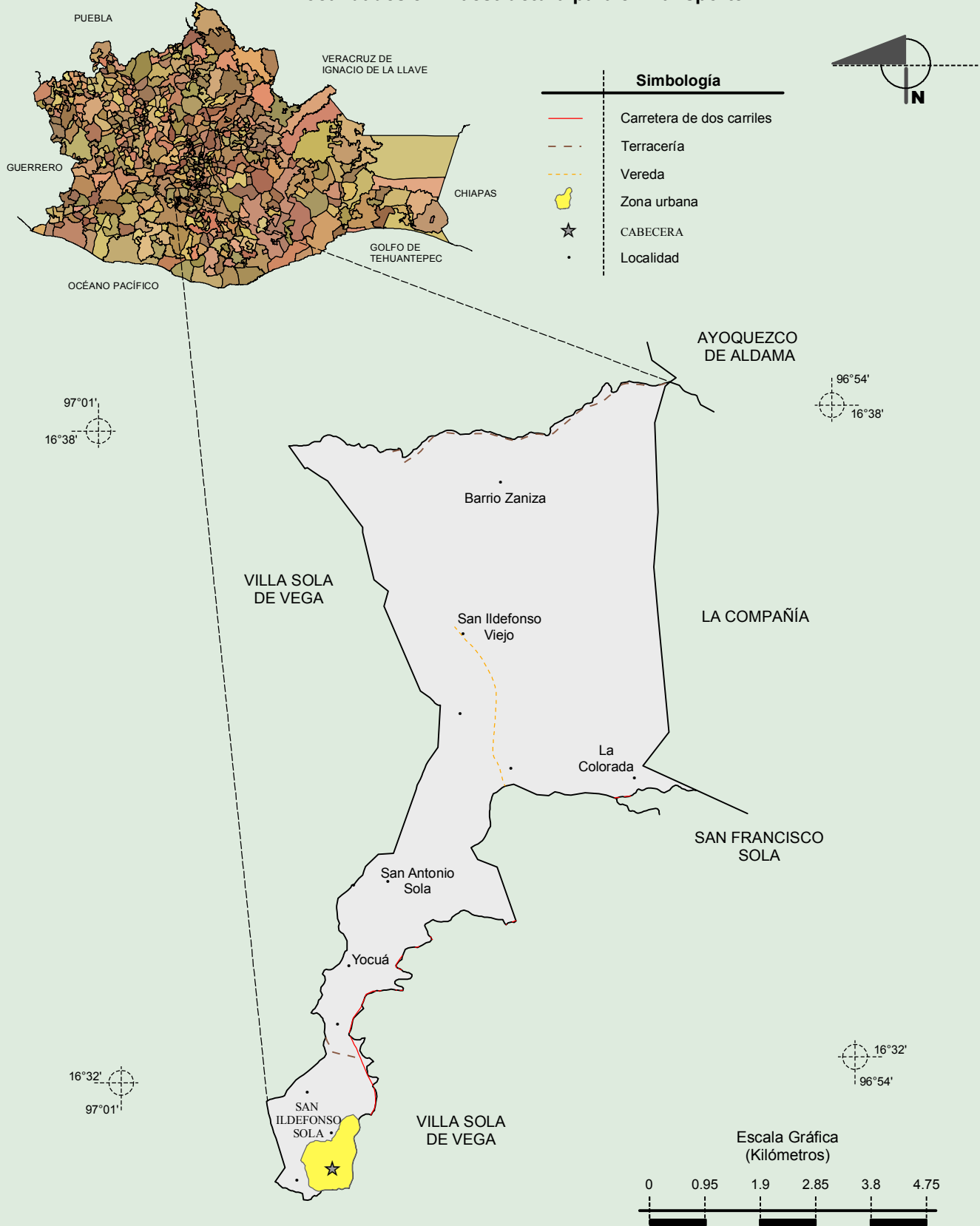
<b>Hablantes de lengua indígena</b>	Dialecto	Número de personas
	Zapoteco	9
	Chatino	3
	Mixe	1

Fuente: INEGI. Censo de Población y Vivienda, 2020

<b>Cultura popular</b>	Artesanías	Gastronomía	Música
	Tenates, sopladores y petates de palma seca, así como canastos de carrizo.	Platillo Principal, mole rojo y pastel de carne. Dulces: El mamón, empanada de arroz con leche, roscas y tortas de turrón. Bebidas: mezcal de tovalá, tepache, aguas frescas de chilacayuta, tamarindo y horchata.	Chilena y banda de viento

Fuente: INAFED. [https://www.guiaturisticamexico.com/municipio.php?id\\_e=20&id\\_Municipio=01337](https://www.guiaturisticamexico.com/municipio.php?id_e=20&id_Municipio=01337)

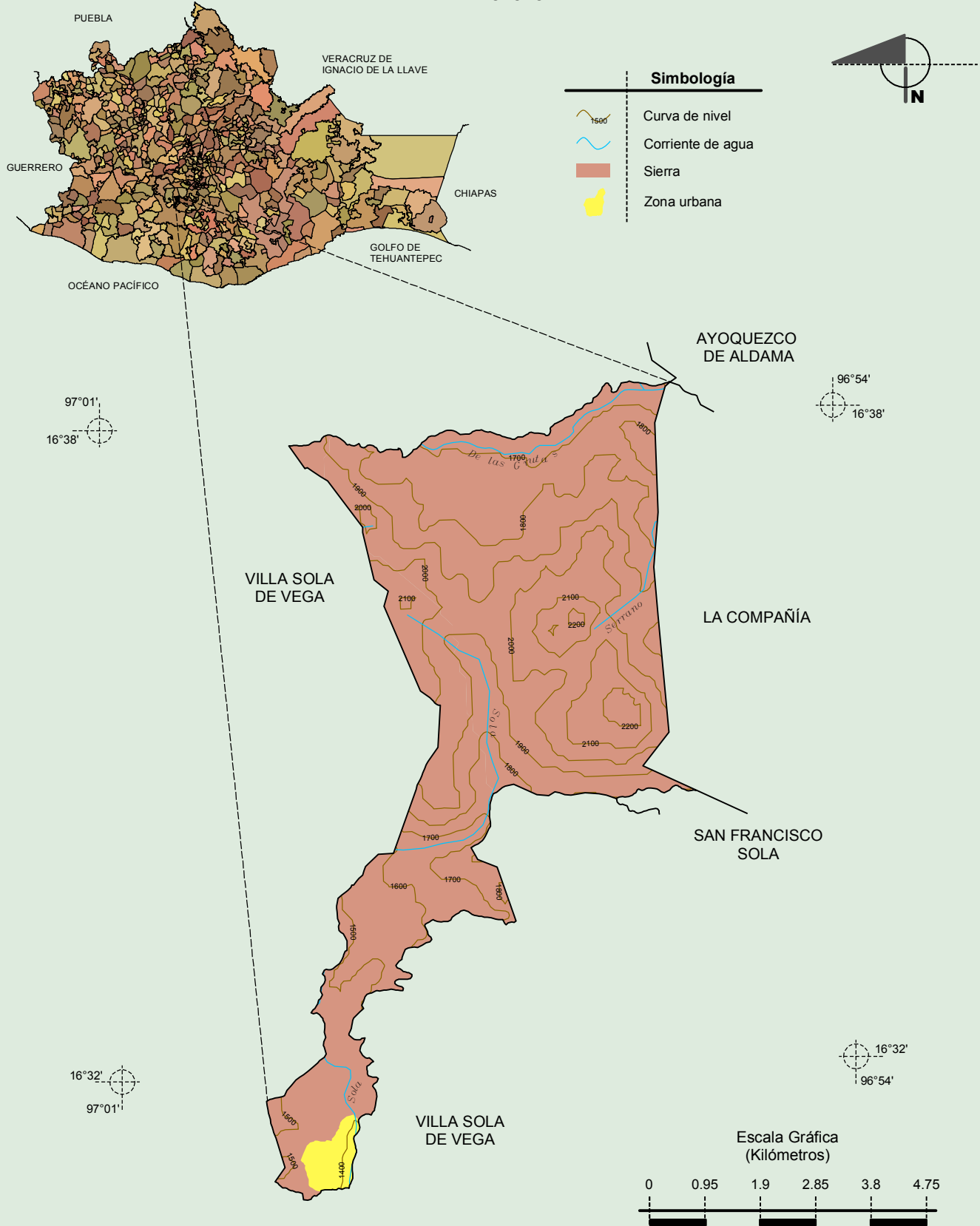
**Localidades e Infraestructura para el Transporte**



Fuente: INEGI. Marco Geoestadístico 2010, Versión 4.3.  
 INEGI. Información Topográfica Digital Escala 1:250 000 serie III.

**Compendio de información geográfica municipal de los Estados Unidos Mexicanos  
San Ildefonso Sola, Oaxaca**

**Relieve**

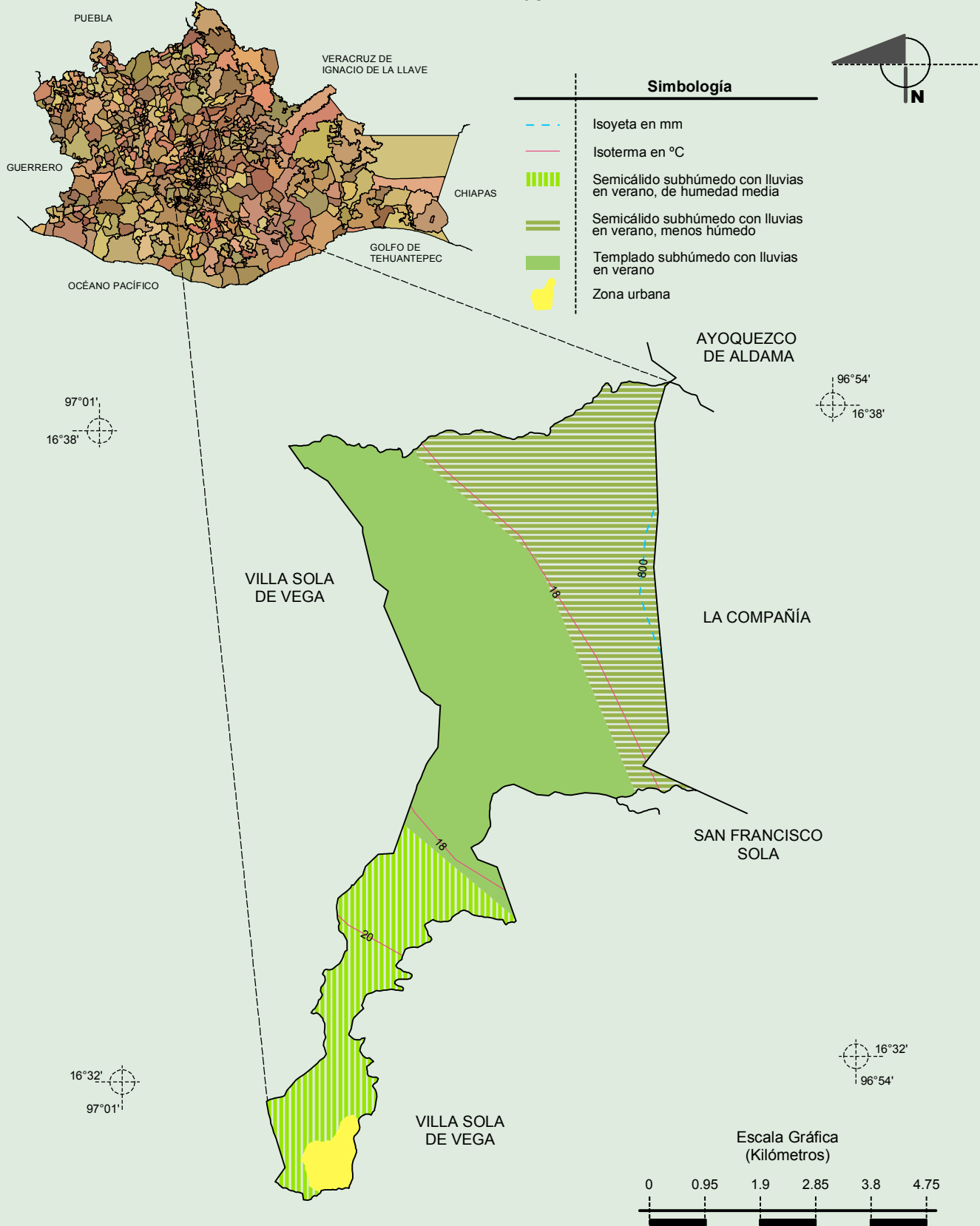


INEGI. Compendio de información geográfica municipal 2010. San Ildefonso Sola, Oaxaca. 2010

Fuente: INEGI. Marco Geoestadístico 2010, Versión 4.3.  
 INEGI. Información Topográfica Digital Escala 1:250 000 serie III.  
 INEGI. Continuo Nacional del Conjunto de Datos Geográficos de la Carta Fisiográfica, 1:1 000 000, serie I.  
 INEGI-CONAGUA. 2007. Mapa de la Red Hidrográfica Digital de México escala 1:250 000. México.

**Compendio de información geográfica municipal de los Estados Unidos Mexicanos  
San Ildefonso Sola, Oaxaca**

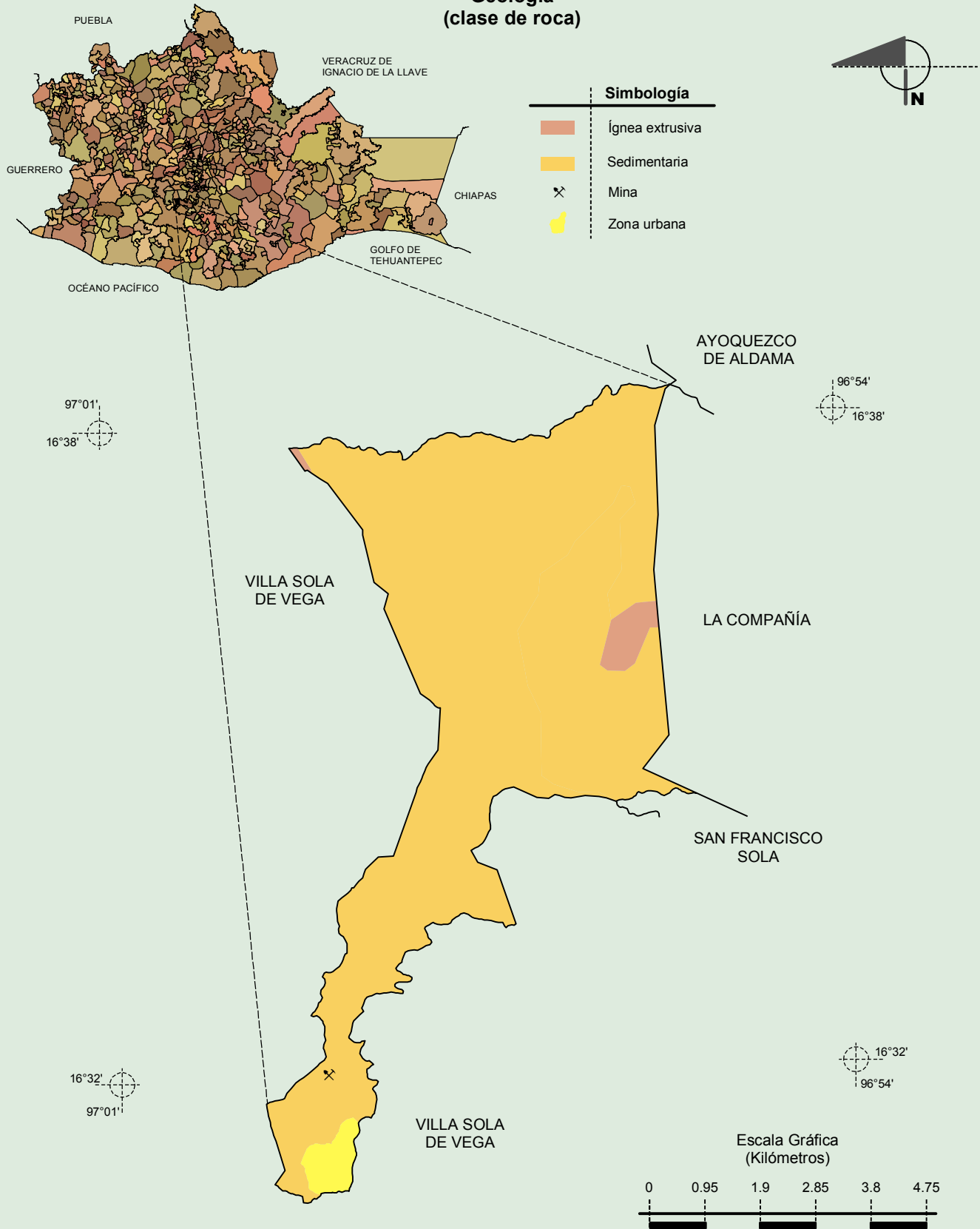
**Climas**



Fuente: INEGI. *Marco Geoestadístico 2010, Versión 4.3.*  
INEGI. Continuo Nacional del Conjunto de Datos Geográficos de las Cartas de Climas, Precipitación Total Anual y Temperatura Media Anual 1:1 000 000, serie I.

**Compendio de información geográfica municipal de los Estados Unidos Mexicanos  
San Ildefonso Sola, Oaxaca**

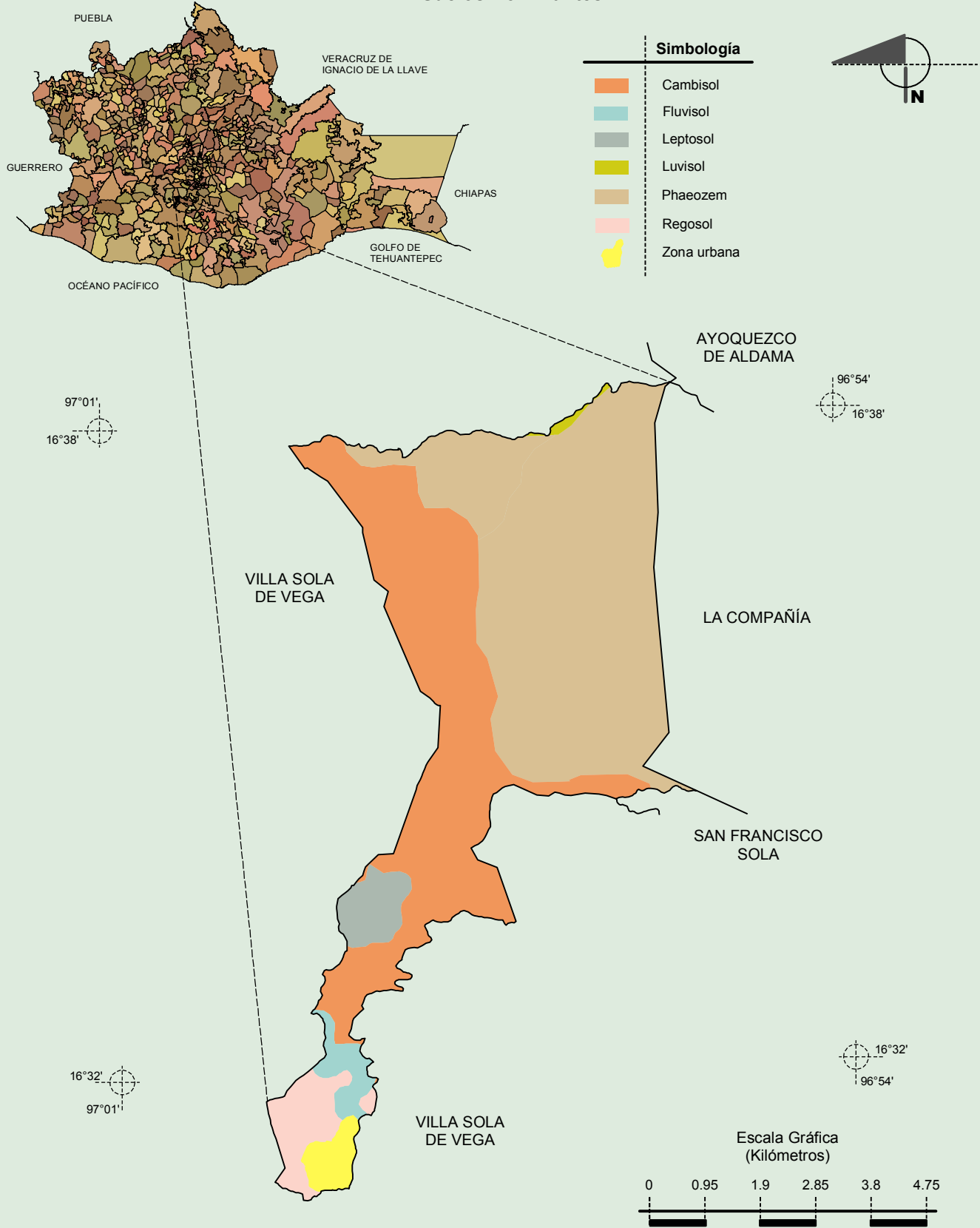
**Geología  
(clase de roca)**



INEGI. Compendio de información geográfica municipal 2010. San Ildefonso Sola, Oaxaca. 2010

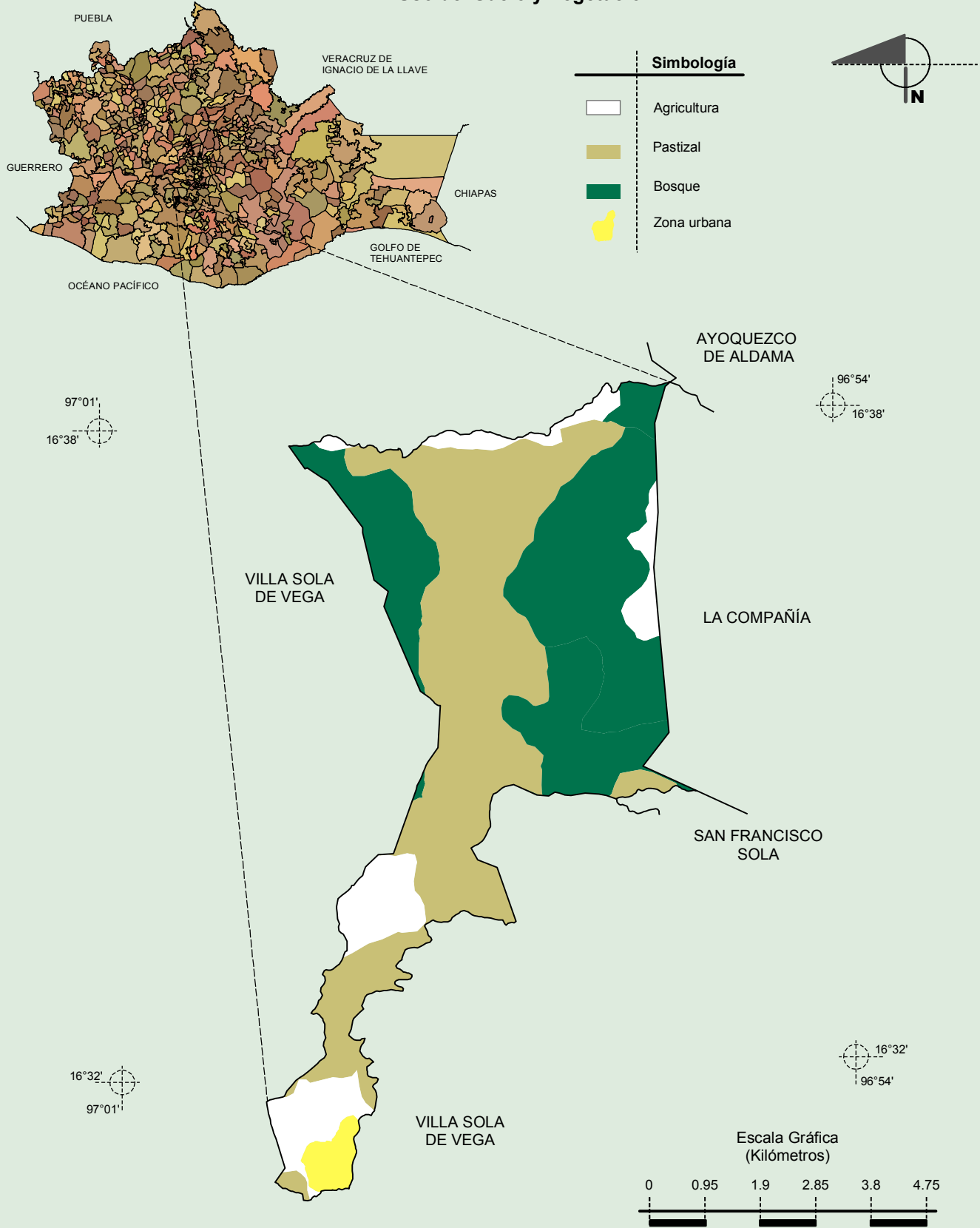
Fuente: INEGI. *Marco Geoestadístico 2010, Versión 4.3.*  
 INEGI. Continuo Nacional del Conjunto de Datos Geográficos de la Carta Geológica, 1:250 000, serie I.  
 INEGI. Continuo Nacional del Conjunto de Datos Geográficos de la Carta Geológica, 1:1 000 000, serie I.

**Suelos Dominantes**



Fuente: INEGI. *Marco Geoestadístico 2010, Versión 4.3.*  
INEGI. Conjunto de Datos Vectorial Edafológico, Escala 1:250 000 serie II (Continuo Nacional).

**Uso del Suelo y Vegetación**



Fuente: INEGI. *Marco Geoestadístico 2010, Versión 4.3.*  
INEGI. Conjunto de Datos Vectoriales de Uso del Suelo y Vegetación Serie III Escala 1:250 000.

**Compendio de información geográfica municipal de los Estados Unidos Mexicanos**

**San Ildefonso Sola, Oaxaca**

**clave geoestadística 20155**

Fe de erratas

Fecha de aplicación de la corrección: 14 de marzo de 2023.

Decía	Debe decir
<p>La página 3 contenía la misma información que la página 2:</p> <ul style="list-style-type: none"><li>• Información geográfica</li><li>• Fisiografía</li><li>• Clima</li><li>• Geología</li><li>• Edafología</li></ul>	<p>Página 3 contiene:</p> <ul style="list-style-type: none"><li>• Hidrografía</li><li>• Uso del suelo y vegetación</li><li>• Uso potencial de la tierra</li><li>• Zona urbana</li><li>• Zonas arqueológicas y monumentos históricos</li><li>• Hablantes de lengua indígena</li><li>• Cultura popular</li></ul>