



Compendio de información geográfica municipal 2010

San Jacinto Tlacotepec

Oaxaca



**Compendio de información geográfica municipal de los
Estados Unidos Mexicanos
San Jacinto Tlacotepec, Oaxaca
clave geoestadística 20158**

Ubicación geográfica	Coordenadas y altitud	Colindancias	Otros datos
	Entre los paralelos 16°27' y 16°34' de latitud norte; los meridianos 97°18' y 97°25' de longitud oeste; altitud entre 400 y 1 900 m.	Colinda al norte con los municipios de Santa Cruz Zenzontepec y Santo Domingo Tejomulco; al este con los municipios de Santo Domingo Tejomulco y Santiago Minas; al sur con los municipios de Santiago Minas y Santa Cruz Zenzontepec; al oeste con el municipio de Santa Cruz Zenzontepec.	Ocupa el 0.07% de la superficie del estado. Cuenta con 11 localidades y una población total de 2 231 habitantes http://mapserver.inegi.org.mx/mgn2k/ ; resultado del censo 2010.

Fisiografía	Provincia	Subprovincia	Sistemas de topofomas
	Sierra Madre del Sur (100%)	Cordillera Costera del Sur (100%)	Cañón típico (60.31%), Sierra alta compleja (33.60%) y Sierras de cumbres tendidas (6.09%)

Clima	Rango de temperatura	Rango de precipitación	Clima
	20 – 28°C	1 200 – 2 000 mm	Cálido subhúmedo con lluvias en verano, más húmedo (65.25%), cálido subhúmedo con lluvias en verano, de humedad media (22.18%) y semicálido subhúmedo con lluvias en verano (12.57%)

Geología	Periodo	Roca	Sitios de interés
	No aplicable (92.09%) y No determinado (7.91%)	Ígnea intrusiva: Granito (92.09%) Sedimentaria: Caliza-lutita-arenisca (7.91%)	No disponible.

Edafología	Suelo dominante
	Leptosol (62.72%), Regosol (34.72%), Luvisol (1.60%) y Fluvisol (0.96%)

Hidrografía	Región hidrológica	Cuenca	Subcuenca	Corrientes de agua	Cuerpos de agua
	Costa Chica-Río Verde (100%)	R. Atoyac (100%)	R. Atoyac-San Pedro Juchatengo (100%)	Perennes: Del Limón y Limoncillo. Intermitente: Del Limón.	No disponible.

Uso del suelo y vegetación	Uso del suelo	Vegetación
	Agricultura (16.02%) y zona urbana (1.44%)	Bosque (65.66%) y pastizal inducido (16.88%)

Uso potencial de la tierra	Agrícola	Pecuario
	Para la agricultura de tracción animal estacional (17.38%) Para la agricultura manual estacional (16.64%) No aptas para la agricultura (65.98%)	Para el aprovechamiento de la vegetación natural diferente del pastizal (12.81%) No aptas para uso pecuario (87.19%)

Zona urbana	La zona urbana está creciendo sobre roca ígnea intrusiva, en sierra alta compleja; sobre área donde originalmente había suelo denominado Regosol; tiene clima semicálido subhúmedo con lluvias en verano y cálido subhúmedo con lluvias en verano, más húmedo, y está creciendo sobre terreno previamente ocupado por agricultura.
--------------------	--

Zonas arqueológicas y monumentos históricos	No disponible.
--	----------------

Fuente: www.inafed.gob.mx/wb2/ELOCAL/ELOC_Enciclopedia

Hablantes de lengua indígena	Dialecto	Número de personas
	Chatino, Lengua Chinanteca, Lengua Mixteca, Lengua Zapoteca y No especificado.	52

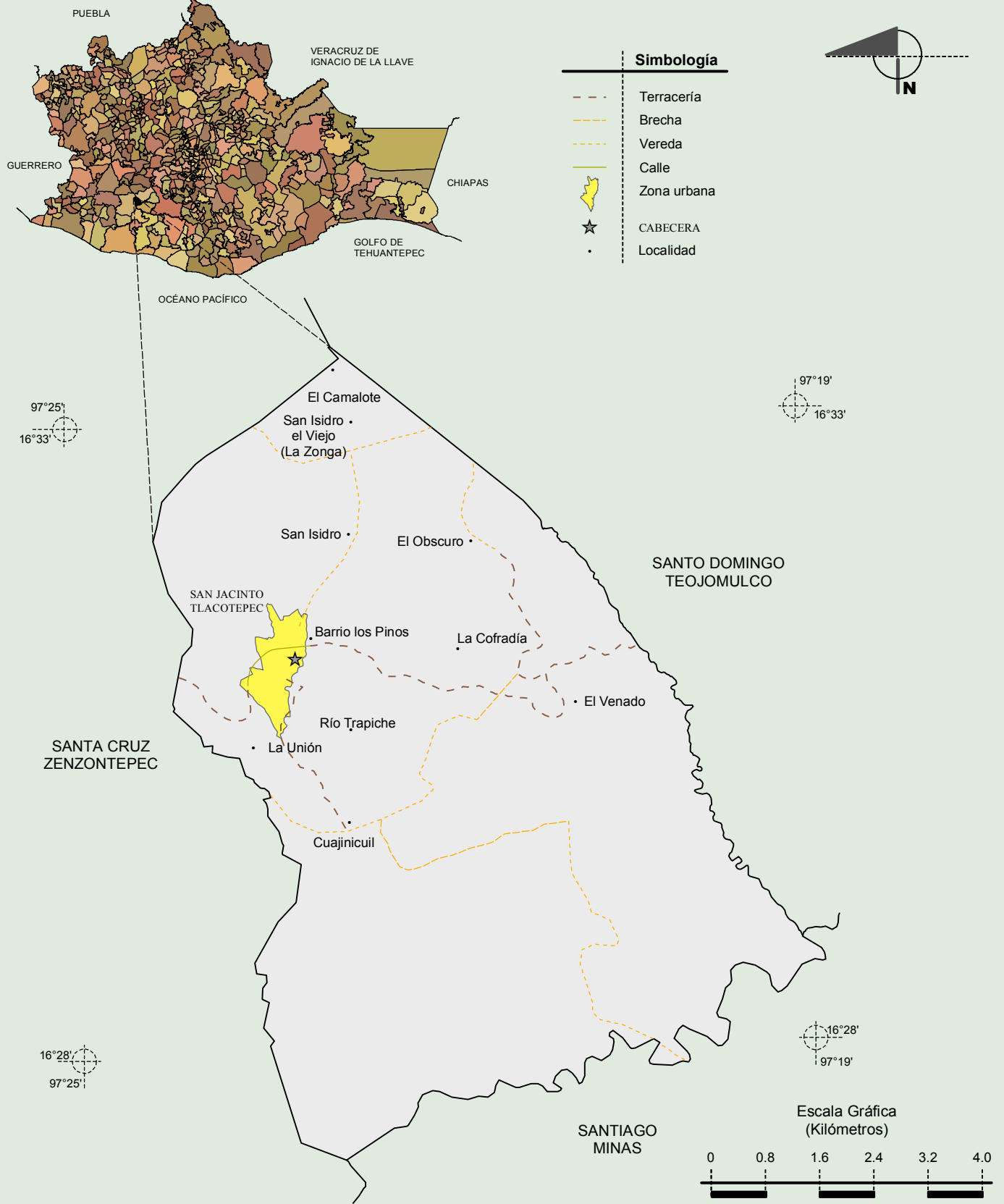
Fuente: INEGI. II Censo de Población y Vivienda, 2005. Tabulados básicos.

Cultura popular	Artesanías	Gastronomía	Música
	Se elaboran servilletas, ollas y comales.	El mole, los caldos, tamales y el dulce de calabaza.	La chilena.

Fuente: www.inafed.gob.mx/wb2/ELOCAL/ELOC_Enciclopedia

**Compendio de información geográfica municipal de los Estados Unidos Mexicanos
San Jacinto Tlacotepec, Oaxaca**

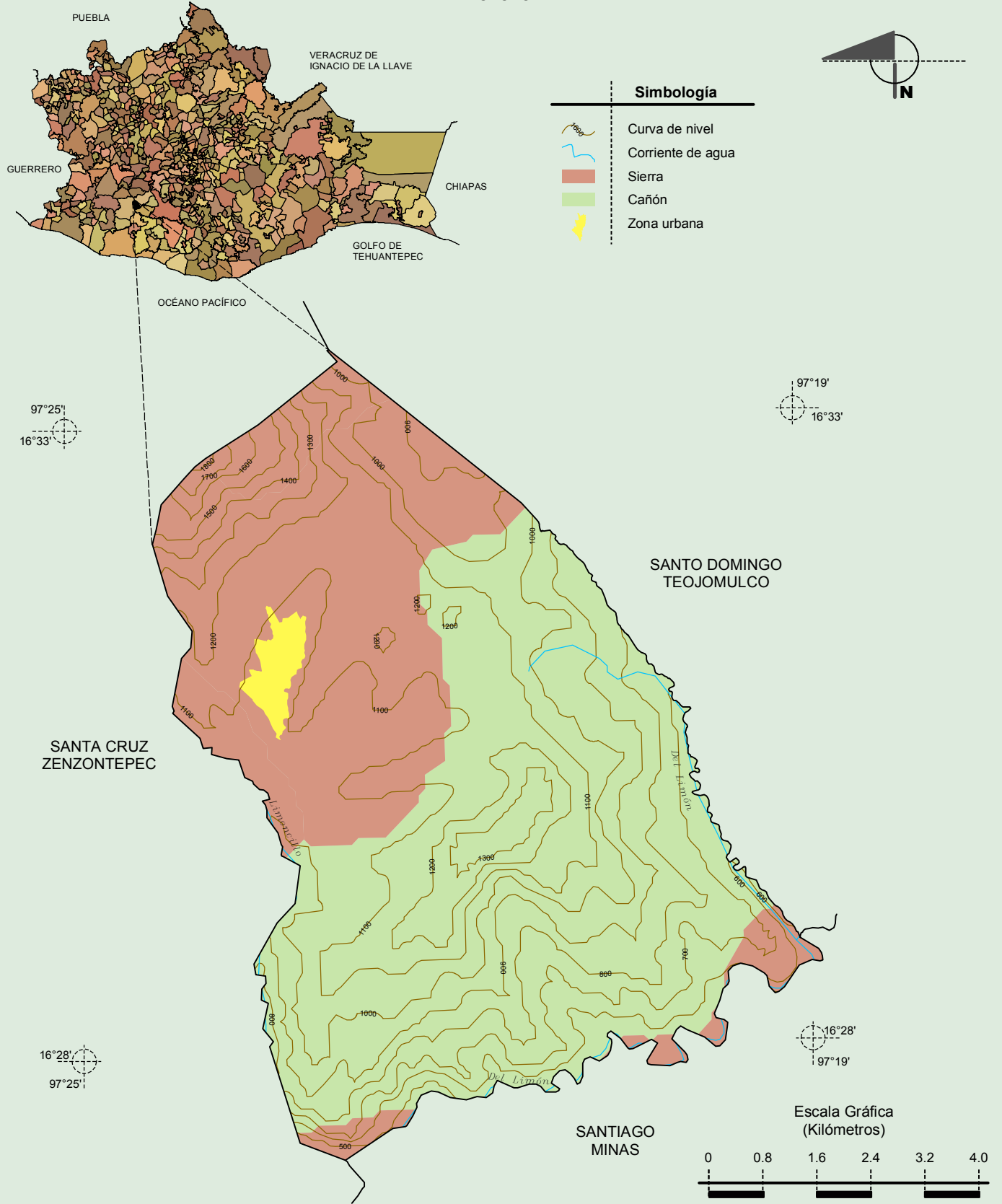
Localidades e Infraestructura para el Transporte



Fuente: INEGI. Marco Geoestadístico 2010, Versión 4.3.
INEGI. Información Topográfica Digital Escala 1:250 000 serie III.

**Compendio de información geográfica municipal de los Estados Unidos Mexicanos
San Jacinto Tlacotepec, Oaxaca**

Relieve

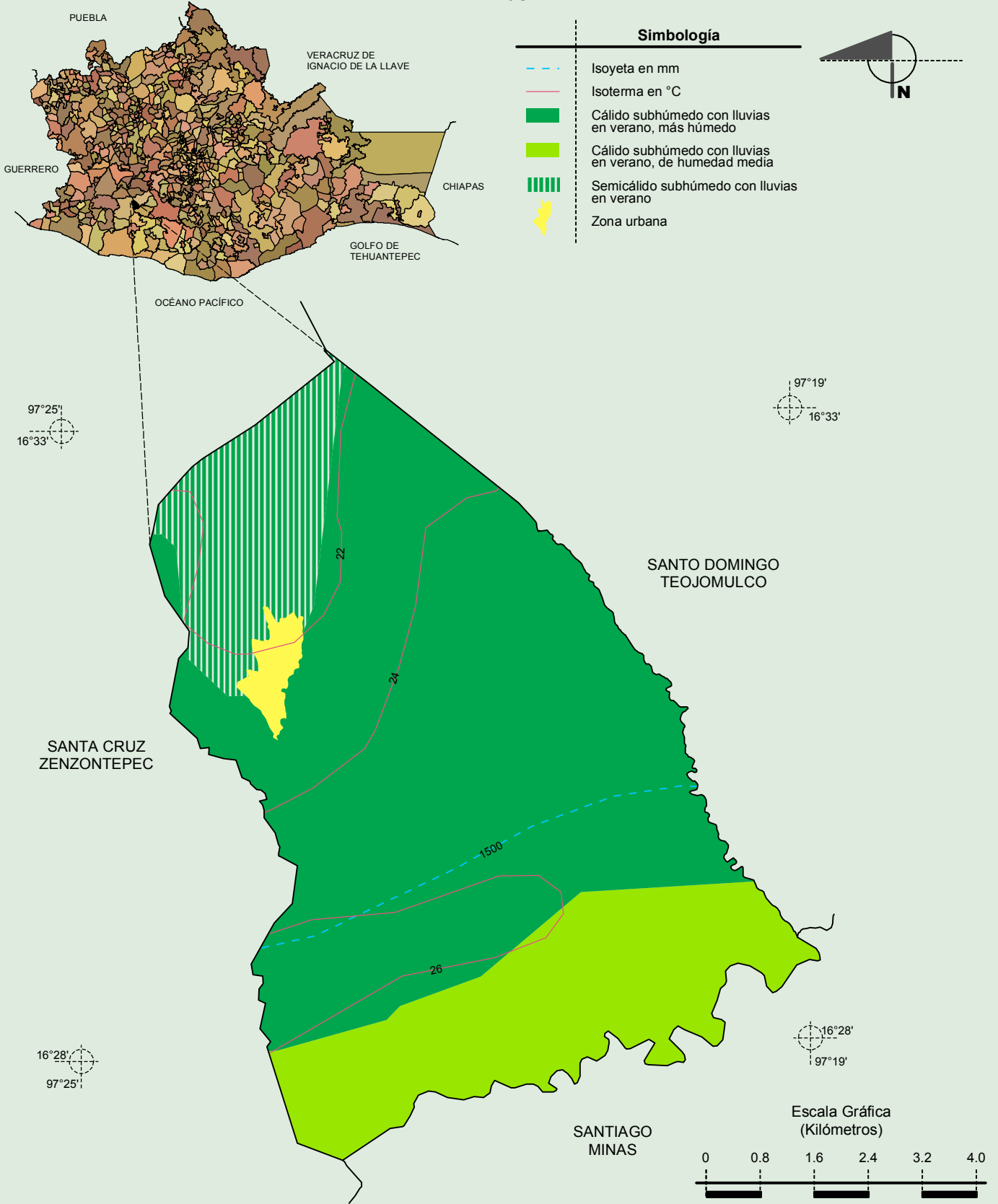


INEGI. Compendio de información geográfica municipal 2010. San Jacinto Tlacotepec, Oaxaca. 2010

Fuente: INEGI. *Marco Geoestadístico 2010, Versión 4.3.*
 INEGI. Información Topográfica Digital Escala 1:250 000 serie III.
 INEGI. Continuo Nacional del Conjunto de Datos Geográficos de la Carta Fisiográfica, 1:1 000 000, serie I.
 INEGI-CONAGUA. 2007. Mapa de la Red Hidrográfica Digital de México escala 1:250 000. México.

Compendio de información geográfica municipal de los Estados Unidos Mexicanos
San Jacinto Tlacotepec, Oaxaca

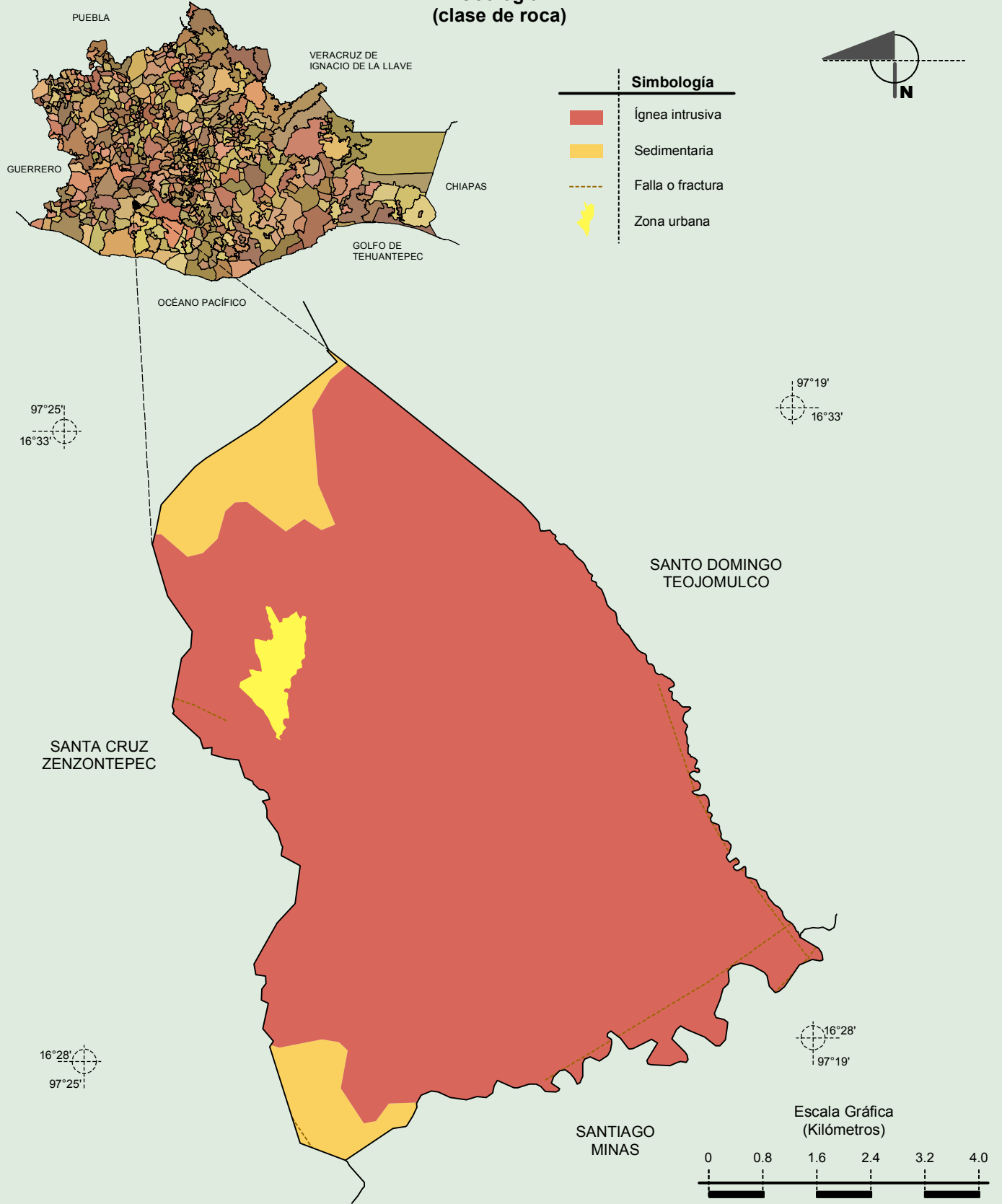
Climas



Fuente: INEGI. *Marco Geoestadístico 2010, Versión 4.3.*
 INEGI. Continuo Nacional del Conjunto de Datos Geográficos de las Cartas de Climas, Precipitación Total Anual y Temperatura Media Anual 1:1 000 000, serie I.

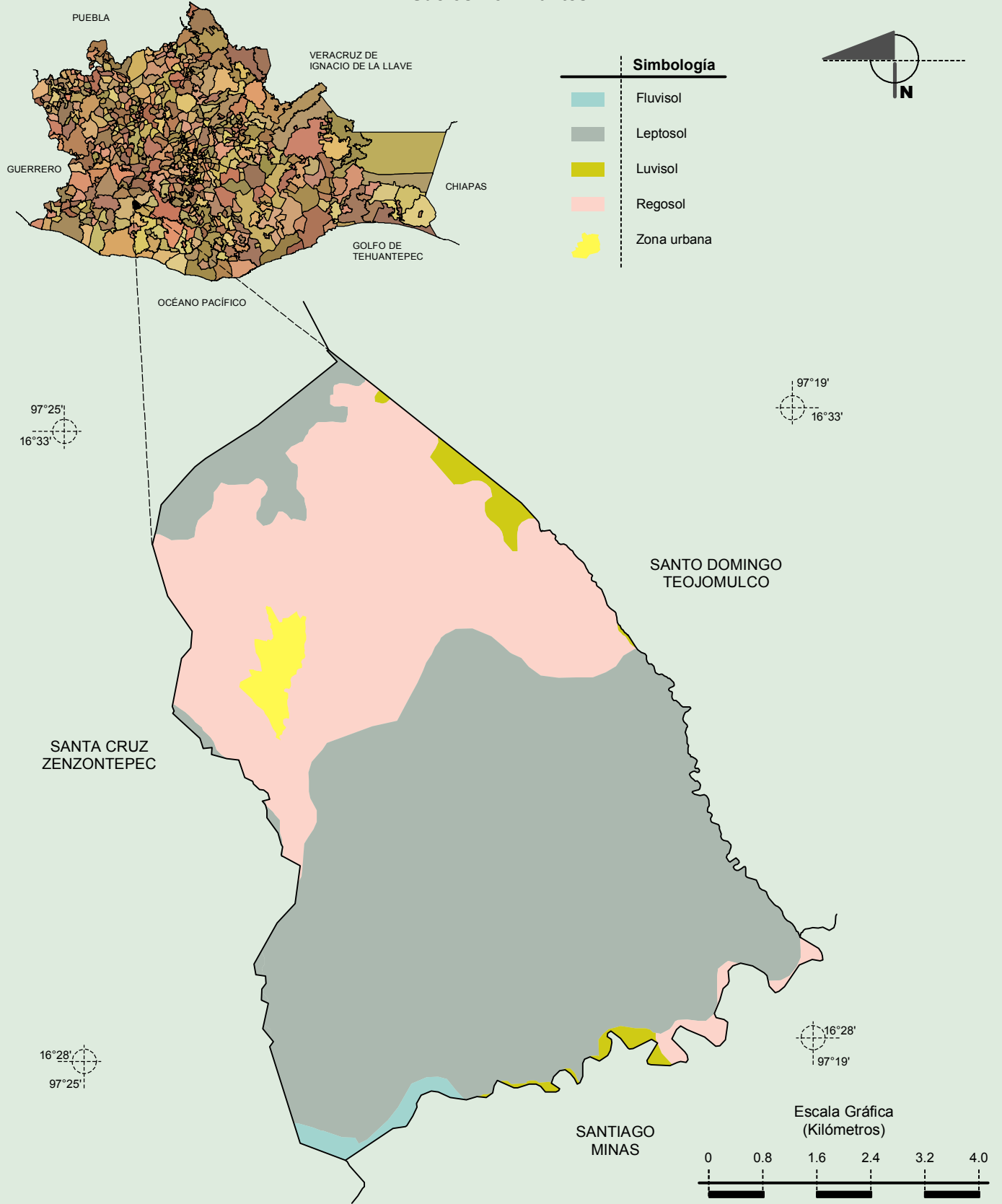
**Compendio de información geográfica municipal de los Estados Unidos Mexicanos
San Jacinto Tlacotepec, Oaxaca**

**Geología
(clase de roca)**



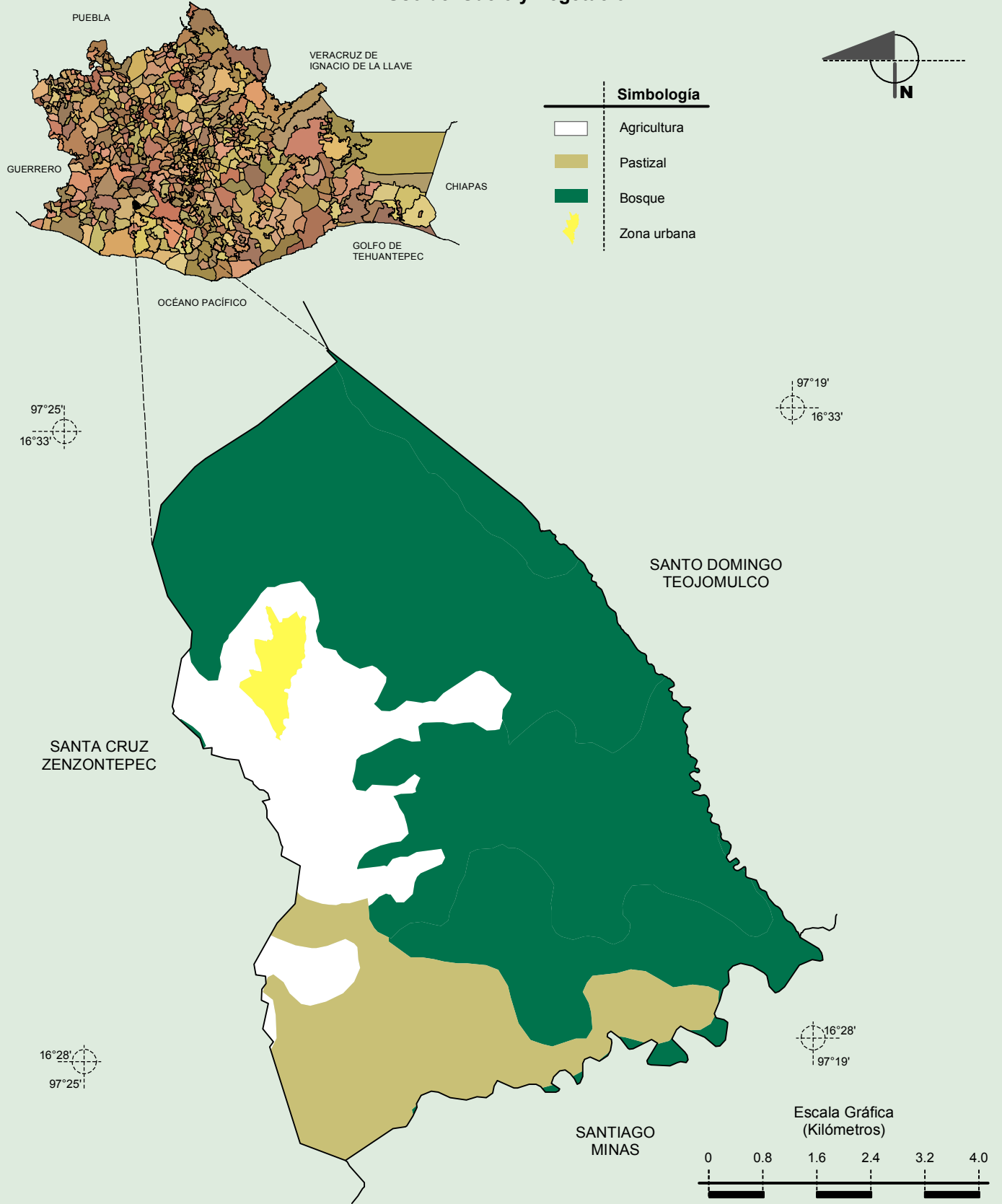
Fuente: INEGI. Marco Geoestadístico 2010, Versión 4.3.
INEGI. Continuo Nacional del Conjunto de Datos Geográficos de la Carta Geológica, 1:250 000, serie I.

Suelos Dominantes



Fuente: INEGI. *Marco Geoestadístico 2010, Versión 4.3.*
 INEGI. Conjunto de Datos Vectorial Edafológico, Escala 1:250 000 serie II (Continuo Nacional).

Uso del Suelo y Vegetación



Fuente: INEGI. *Marco Geoestadístico 2010, Versión 4.3.*
INEGI. Conjunto de Datos Vectoriales de Uso del Suelo y Vegetación Serie III Escala 1:250 000.