



# Compendio de información geográfica municipal 2010

San Juan Bautista Lo de Soto

Oaxaca



INSTITUTO NACIONAL  
DE ESTADÍSTICA Y GEOGRAFÍA

**Compendio de información geográfica municipal de los  
Estados Unidos Mexicanos  
San Juan Bautista Lo de Soto, Oaxaca  
clave geoestadística 20180**

Ubicación geográfica	Coordenadas y altitud	Colindancias	Otros datos
	Entre los paralelos 16°26' y 16°35' de latitud norte; los meridianos 98°17' y 98°24' de longitud oeste; altitud entre 0 y 300 m.	Colinda al norte con el estado de Guerrero y el municipio de Santiago Llano Grande; al este con los municipios de Santiago Llano Grande y Santa María Cortijo; al sur con el municipio de Santa María Cortijo y el estado de Guerrero; al oeste con el estado de Guerrero.	Ocupa el 0.08% de la superficie del estado. Cuenta con 3 localidades y una población total de 2 325 habitantes <a href="http://mapserver.inegi.org.mx/mgn2k/">http://mapserver.inegi.org.mx/mgn2k/</a> ; resultado del censo 2010.

Fisiografía	Provincia	Subprovincia	Sistemas de topoformas
	Sierra Madre del Sur (100%)	Costas del sur (100%)	Lomerío con llanuras (54.14%), Llanura costera con lomerío (25.72%), Sierra alta compleja (20.14%)

Clima	Rango de temperatura	Rango de precipitación	Clima
	26 – 28°C	1 000 – 1 500 mm	Cálido subhúmedo con lluvias en verano, de humedad media (91.59%), cálido subhúmedo con lluvias en verano, más húmedo (6.79%) y cálido subhúmedo con lluvias en verano, menos húmedo (1.62%)

Geología	Periodo	Roca	Sitios de interés
	Jurásico (64.15%), Cuaternario (17.16%), No determinado (9.91%) y Terciario (5.85%)	Ígnea intrusiva: Granito (9.91%) y granito-granodiorita (5.85%) Sedimentaria: Conglomerado (2.30%) Metamórfica: Gneis (64.15%) Suelo: Aluvial (14.86%)	No disponible.

*Nota: el porcentaje faltante corresponde a Zona Urbana con (2.93%)*

Edafología	Suelo dominante
	Luvisol (72.44%), Phaeozem (14.35%), Regosol (9.25%) y Gleysol (0.13%)

*Nota: el porcentaje faltante corresponde a Zona Urbana con (2.93%) y NA con (0.90%)*

Hidrografía	Región hidrológica	Cuenca	Subcuenca	Corrientes de agua	Cuerpos de agua
	Costa Chica - Río Verde (100%)	R. Ometepec o Grande (100%)	Riito Nuevo o Cortijos (60.24%) y R. Ometepec o Grande (39.76%)	<b>Perennes:</b> Cortijo. <b>Intermitentes:</b> La Zanja, Panamá, Los Samaritanos, El Zorro, Del Tanque y El Lázaro.	No disponible.

Uso del suelo y vegetación	Uso del suelo	Vegetación
	Agricultura (76.73%), pastizal cultivado (7.22%) y zona urbana (2.93%)	Selva (12.22%)

Nota: el porcentaje faltante corresponde a NA con (0.90%)

Uso potencial de la tierra	Agrícola	Pecuario
	Para la agricultura mecanizada continua (81.81%) Para la agricultura manual estacional (16.30%) No aptas para la agricultura (1.89%)	Para el establecimiento de praderas cultivadas con maquinaria agrícola (81.81%) Para el aprovechamiento de la vegetación natural diferente del pastizal (16.30%) No aptas para uso pecuario (1.89%)

Zona urbana	La zona urbana está creciendo sobre roca metamórfica del Jurásico, en lomerío con llanuras; sobre área donde originalmente había suelo denominado Luvisol; tiene clima cálido subhúmedo con lluvias en verano, de humedad media, y está creciendo sobre terreno previamente ocupado por agricultura.
-------------	--

Zonas arqueológicas y monumentos históricos	Con el único monumento histórico que cuenta este Municipio, es su templo y la campana que datan del año de 1840 aproximadamente.
---	--

Fuente: [www.inafed.gob.mx/wb2/ELOCAL/ELOC\\_Enciclopedia](http://www.inafed.gob.mx/wb2/ELOCAL/ELOC_Enciclopedia)

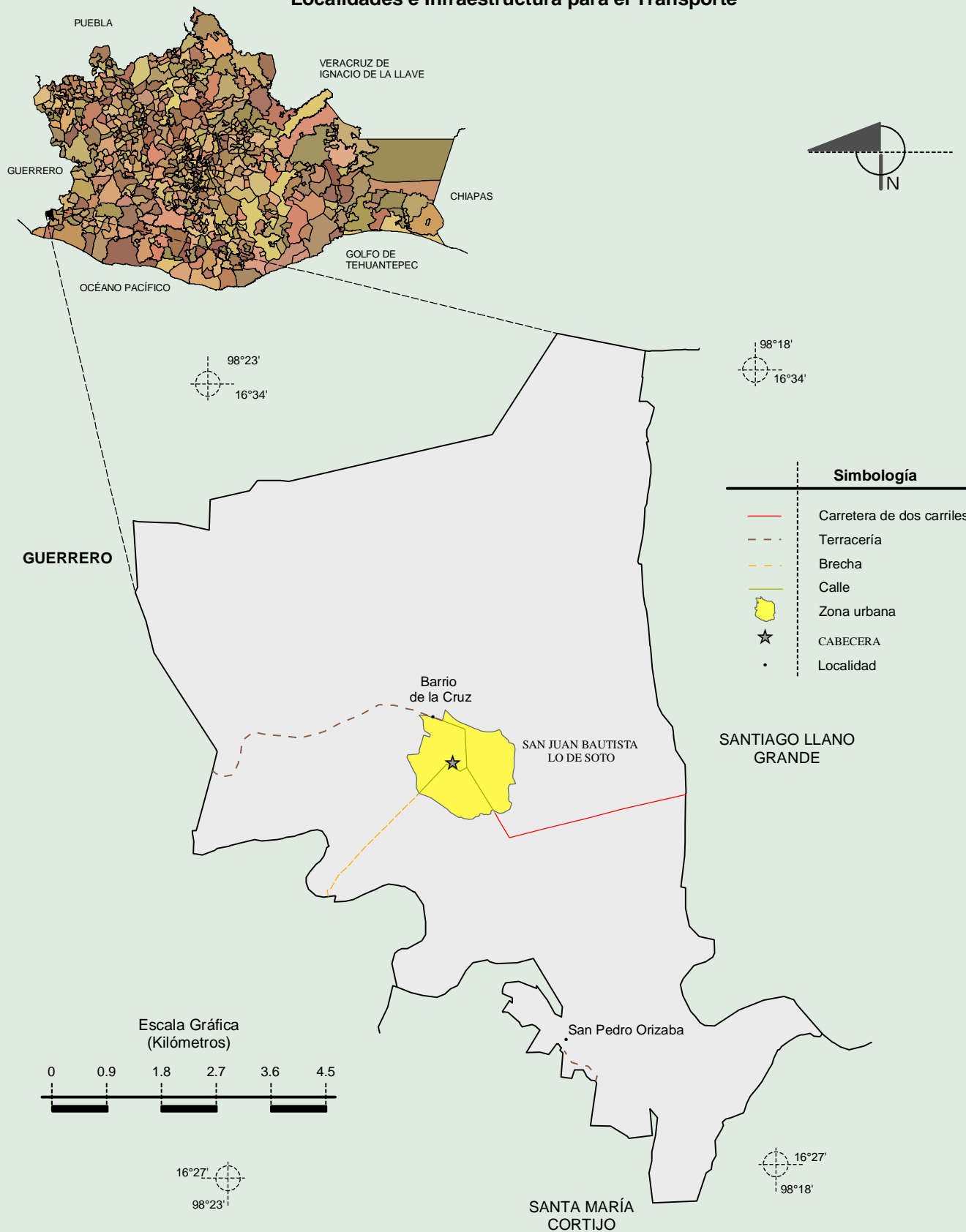
Habla de lengua indígena	Dialecto	Número de personas
	Lenguas mixtecas y Lenguas zapotecas.	29

Fuente: INEGI. II Censo de Población y Vivienda, 2005. Tabulados básicos.

Cultura popular	Artesanías	Gastronomía	Música
	Entre las artesanías de este municipio encontramos: los comales, ollas cántaros y cazuelas todos hechos de barro; así también encontramos los bordados en tela, cuadriler, etc. Tejidos con gancho y agujas.	Platillos: mole de guajolote, de pollo, de iguana, mole verde. Dulces: conservas de camote, cocuyul, ciruela, de almendra, de calabaza, de chilacayota. Bebidas: ponche, atole de coco, chicha (compuesto de nanche)	La música que se escucha en este municipio son las chilenas y sones propios de esta región, con los cuales se identifican, interpretación de boleros y otros ritmos con guitarra.

Fuente: [www.inafed.gob.mx/wb2/ELOCAL/ELOC\\_Enciclopedia](http://www.inafed.gob.mx/wb2/ELOCAL/ELOC_Enciclopedia)

## Localidades e Infraestructura para el Transporte

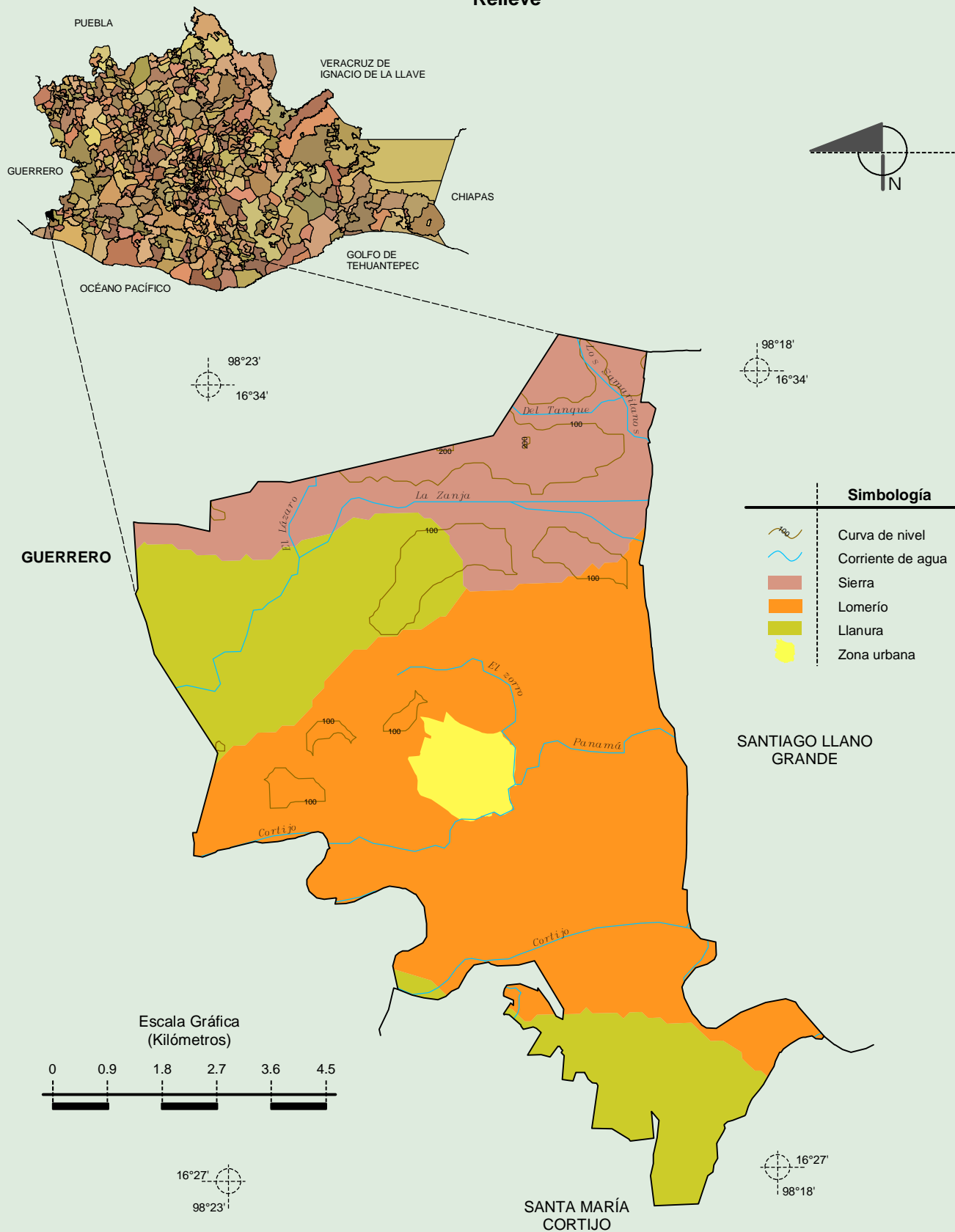




# Compendio de información geográfica municipal de los Estados Unidos Mexicanos

## San Juan Bautista Lo de Soto, Oaxaca

### Relieve



Fuente: INEGI. Marco Geoestadístico 2010, Versión 4.3.

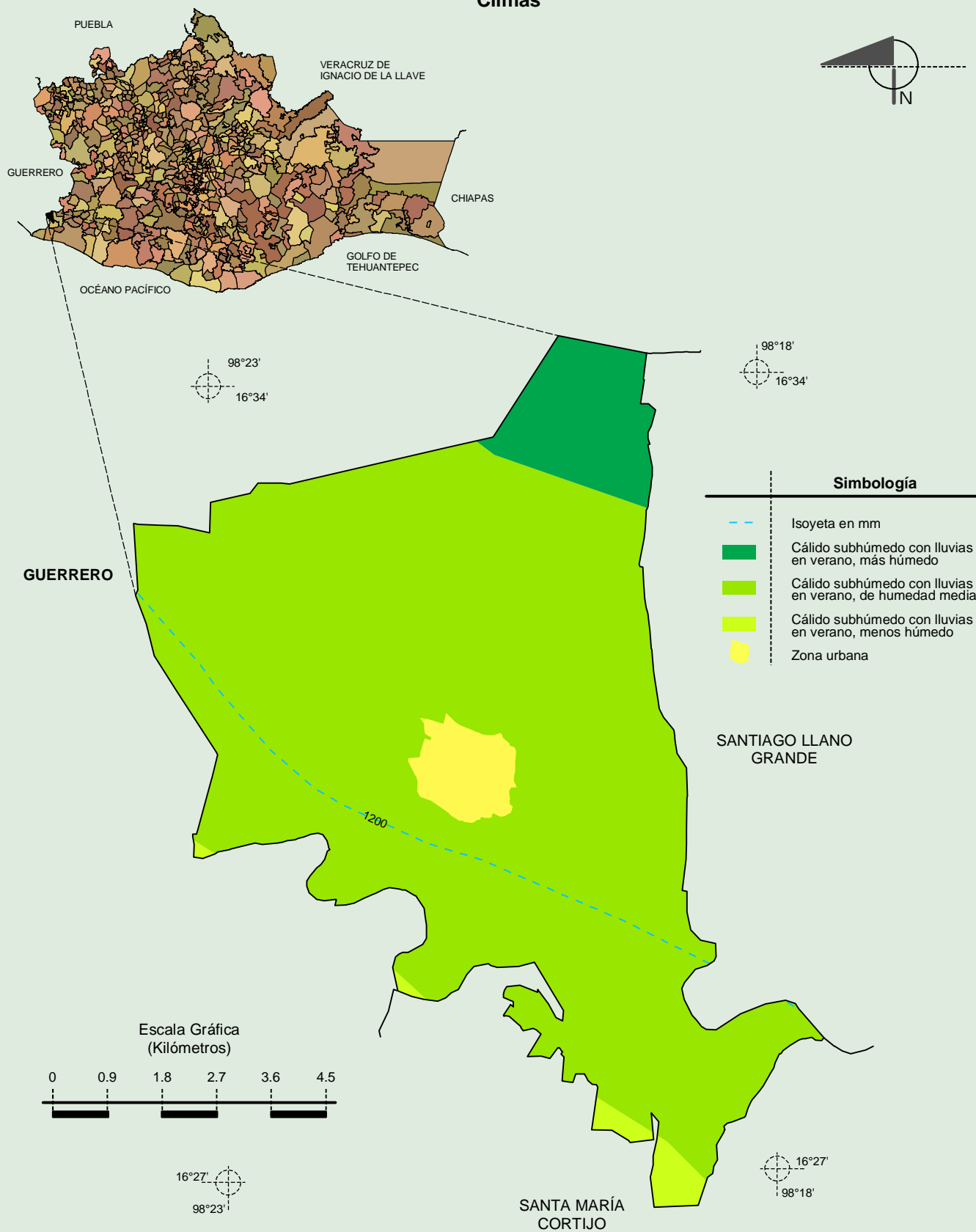
INEGI. Información Topográfica Digital Escala 1:250 000 serie III.

INEGI. Continuo Nacional del Conjunto de Datos Geográficos de la Carta Fisiográfica, 1:1 000 000, serie I.

INEGI-CONAGUA. 2007. Mapa de la Red Hidrográfica Digital de México escala 1:250 000. México.

**Compendio de información geográfica municipal de los Estados Unidos Mexicanos**  
**San Juan Bautista Lo de Soto, Oaxaca**

**Climas**

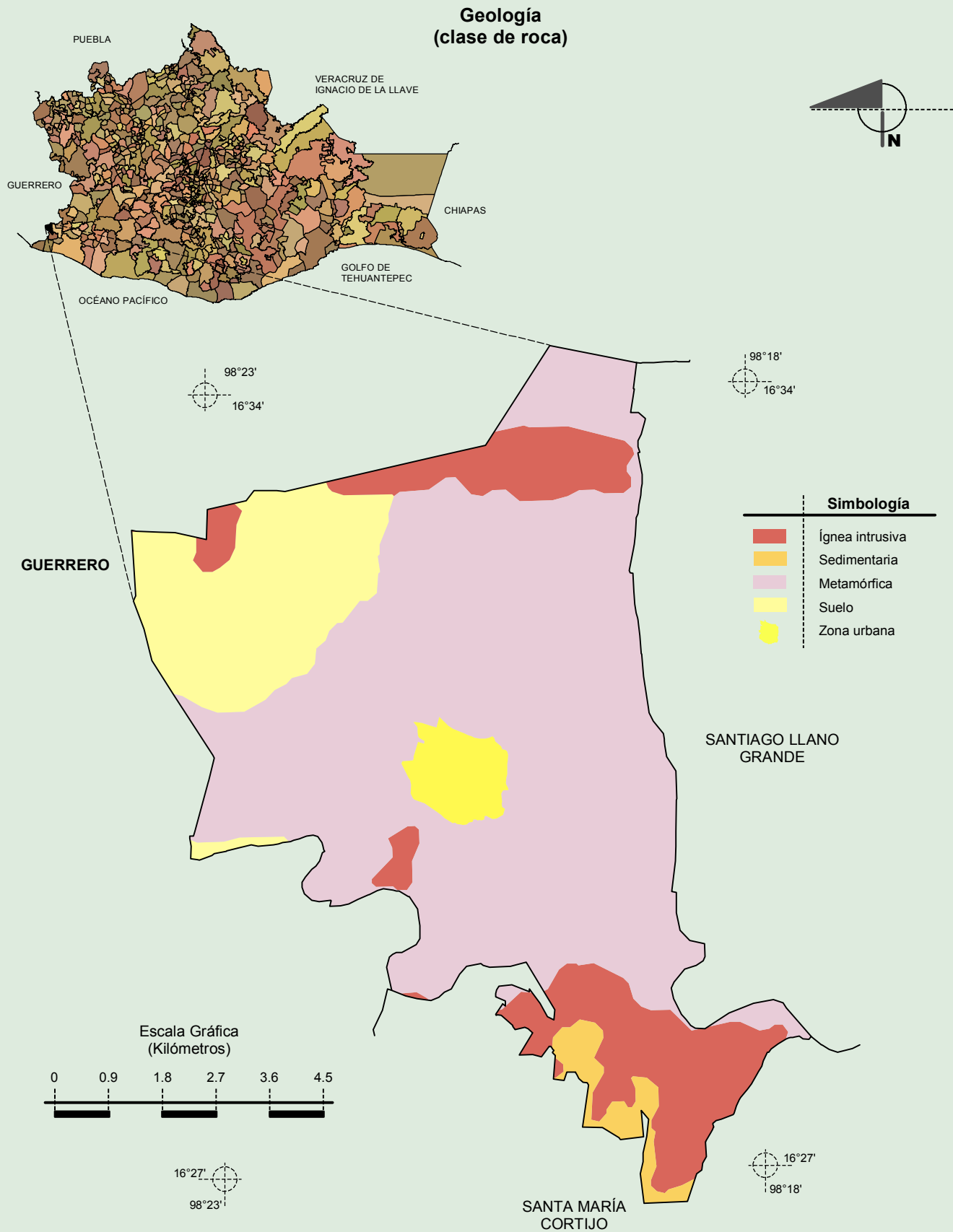


Fuente: INEGI. *Marco Geoestadístico 2010, Versión 4.3.*

INEGI. Continuo Nacional del Conjunto de Datos Geográficos de las Cartas de Climas y Precipitación Total Anual 1:1 000 000, serie I.

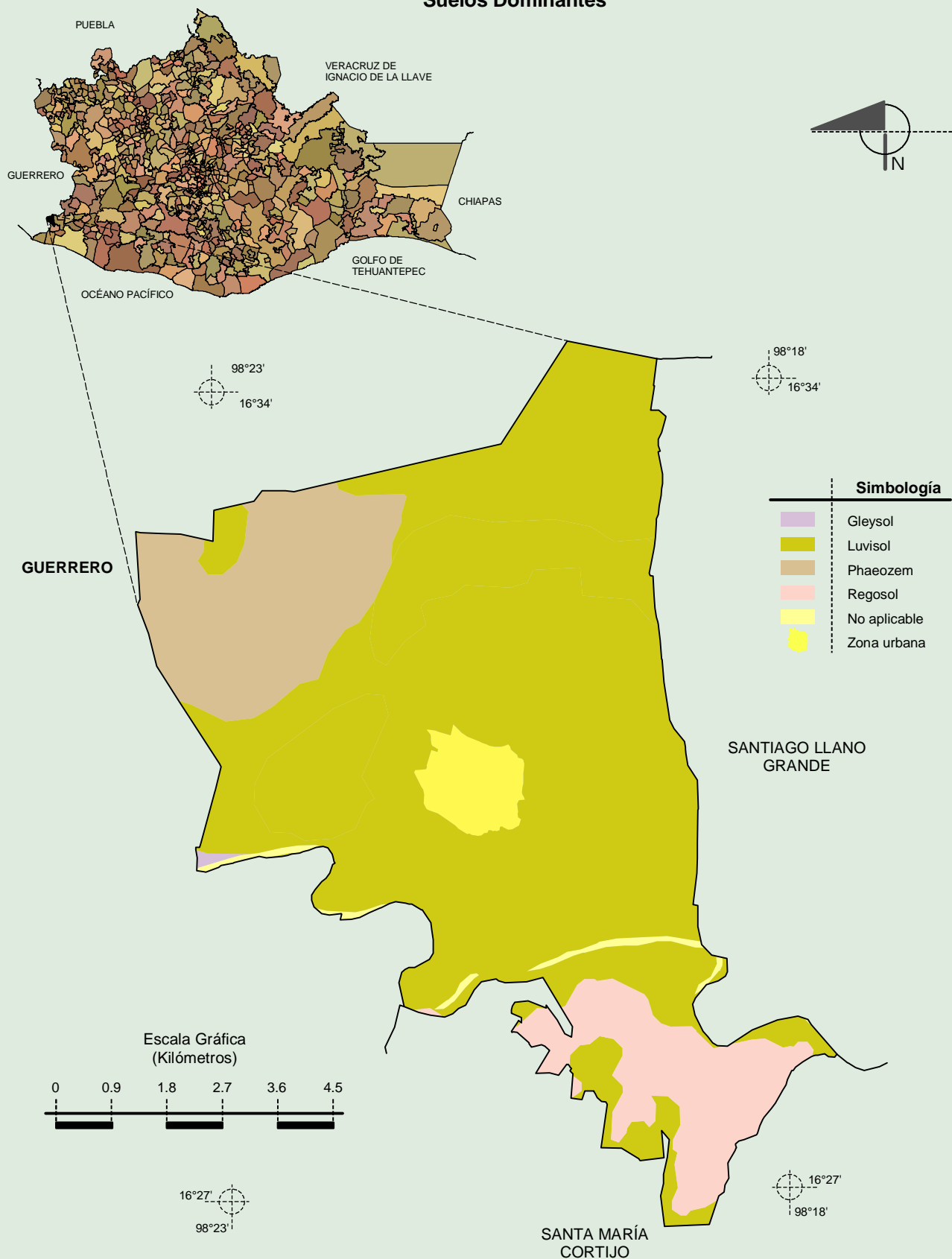
# Compendio de información geográfica municipal de los Estados Unidos Mexicanos

## San Juan Bautista Lo de Soto, Oaxaca



Fuente: INEGI. *Marco Geoestadístico 2010, Versión 4.3.*  
 INEGI. Continuo Nacional del Conjunto de Datos Geográficos de la Carta Geológica, 1:250 000, serie I.

## Suelos Dominantes

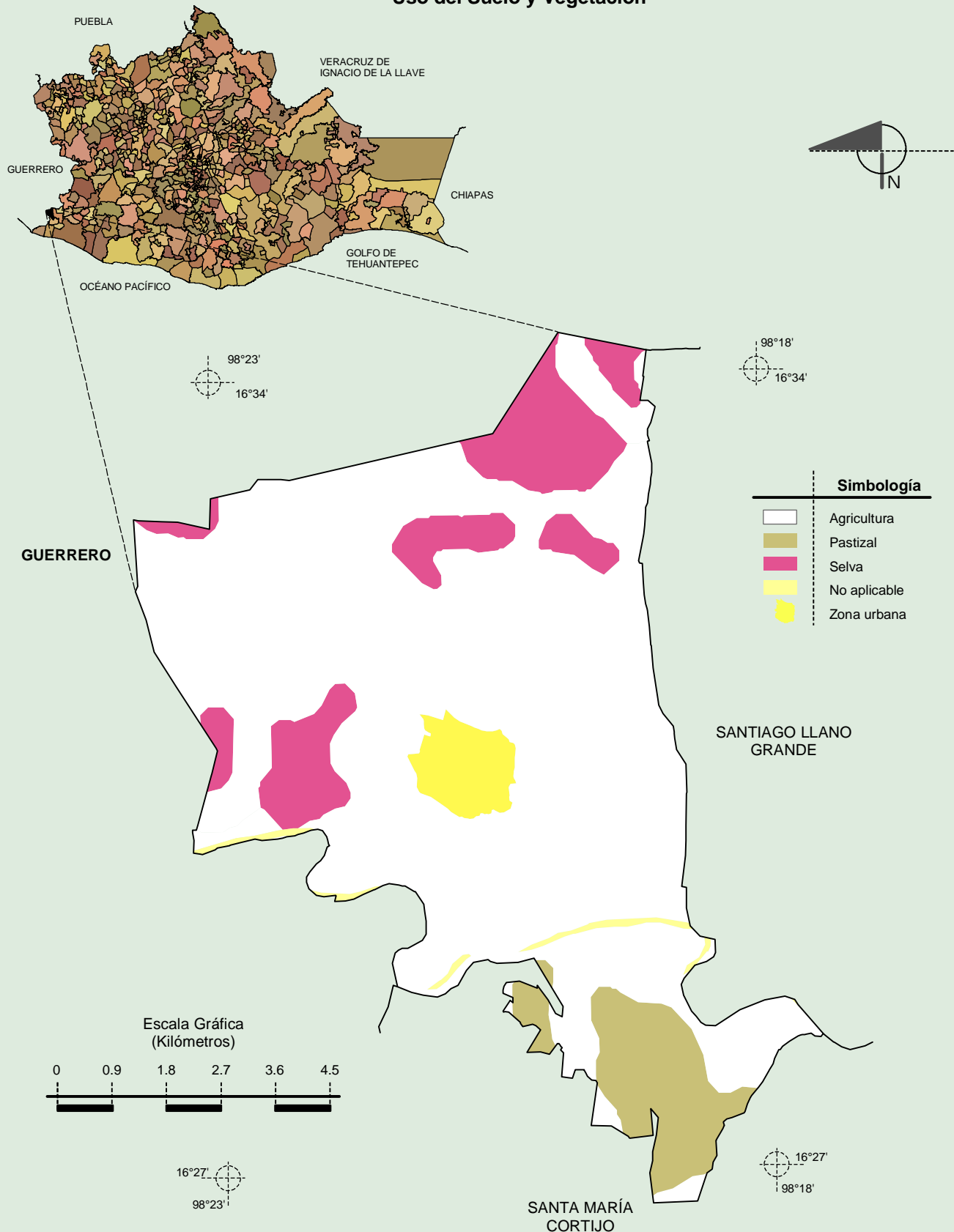




# Compendio de información geográfica municipal de los Estados Unidos Mexicanos

## San Juan Bautista Lo de Soto, Oaxaca

### Uso del Suelo y Vegetación



Fuente: INEGI. *Marco Geoestadístico 2010, Versión 4.3.*  
 INEGI. Conjunto de Datos Vectoriales de Uso del Suelo y Vegetación Serie III Escala 1:250 000.