



Compendio de información geográfica municipal 2010

San Juan Bautista Suchitepec

Oaxaca



**Compendio de información geográfica municipal de los
Estados Unidos Mexicanos
San Juan Bautista Suchitepec, Oaxaca
clave geoestadística 20181**

Ubicación geográfica	Coordenadas y altitud	Colindancias	Otros datos
	Entre los paralelos 17°56' y 18°04' de latitud norte; los meridianos 97°35' y 97°42' de longitud oeste; altitud entre 1 700 y 2 600 m.	Colinda al norte con los municipios de San Pedro y San Pablo Tequixtepec y Santa Catarina Zapouquila; al este con los municipios de Santa Catarina Zapouquila y San Francisco Teopan; al sur con los municipios de Asunción Cuyotepeji y Santiago Miltepec; al oeste con los municipios de Santiago Miltepec y San Pedro y San Pablo Tequixtepec.	Ocupa el 0.10% de la superficie del estado. Cuenta con 5 localidades y una población de 417 habitantes http://mapserver.inegi.org.mx/mgn2k/ ; resultado del censo 2010.

Fisiografía	Provincia	Subprovincia	Sistemas de topoformas
	Sierra Madre del Sur (98.96%) y Eje Neovolcánico (1.04%)	Mixteca Alta (56.76%), Sierras Centrales de Oaxaca (42.20%) y Sierras del Sur de Puebla (1.04%)	Lomerío con cañadas (56.76%), Sierra de laderas tendidas (42.20%) y Sierra compleja (1.03%)

Clima	Rango de temperatura	Rango de precipitación	Clima
	16 – 20°C	700 – 800 mm	Templado subhúmedo con lluvias en verano (52.77%) y semicálido subhúmedo con lluvias en verano (47.23%)

Geología	Periodo	Roca	Sitios de interés
	Neógeno (73.30%) y Terciario (26.05%)	Ígnea extrusiva: Andesita (50.90%), basalto-brecha volcánica básica (29.88%) y andesita-brecha volcánica intermedia (18.57%)	No disponible.

Nota: el porcentaje faltante corresponde a Zona Urbana con (0.65%)

Edafología	Suelo dominante
	Leptosol (54.46%), Luvisol (39.45%), Vertisol (4.43%) y Regosol (1.01%)

Nota: el porcentaje faltante corresponde a Zona Urbana con (0.65%)

Hidrografía	Región hidrológica	Cuenca	Subcuenca	Corrientes de agua	Cuerpos de agua
	Balsas (100%)	R. Atoyac (100%)	R. Mixteco (93.67%) y R. Acatlán (6.33%)	Perennes: Mixteco, San Pedro y Cahuazá. Intermitentes: San Pedro, Las Vigas y Cahuazá.	No disponible.

Uso del suelo y vegetación	Uso del suelo	Vegetación
	Agricultura (8.64%) y zona urbana (0.65%)	Bosque (70.58%) y pastizal inducido (20.13%)

Uso potencial de la tierra	Agrícola	Pecuario
	Para la agricultura mecanizada continua (4.36%) Para la agricultura de tracción animal estacional (3.44%) No aptas para la agricultura (92.20%)	Para el aprovechamiento de praderas cultivadas con maquinaria agrícola (4.36%) Para el aprovechamiento de la vegetación de pastizal (1.94%) Para el aprovechamiento de la vegetación natural únicamente por el ganado caprino (53.05%) No aptas para uso pecuario (40.65%)

Zona urbana	
	La zona urbana está creciendo sobre roca ígnea extrusiva del Neógeno, en lomerío con cañadas; sobre área donde originalmente había suelo denominado Luvisol; tiene clima semicálido subhúmedo con lluvias en verano, y está creciendo sobre terreno previamente ocupado por agricultura.

Zonas arqueológicas y monumentos históricos	
	No disponible.

Fuente: www.inafed.gob.mx/wb2/ELOCAL/ELOC_Enciclopedia

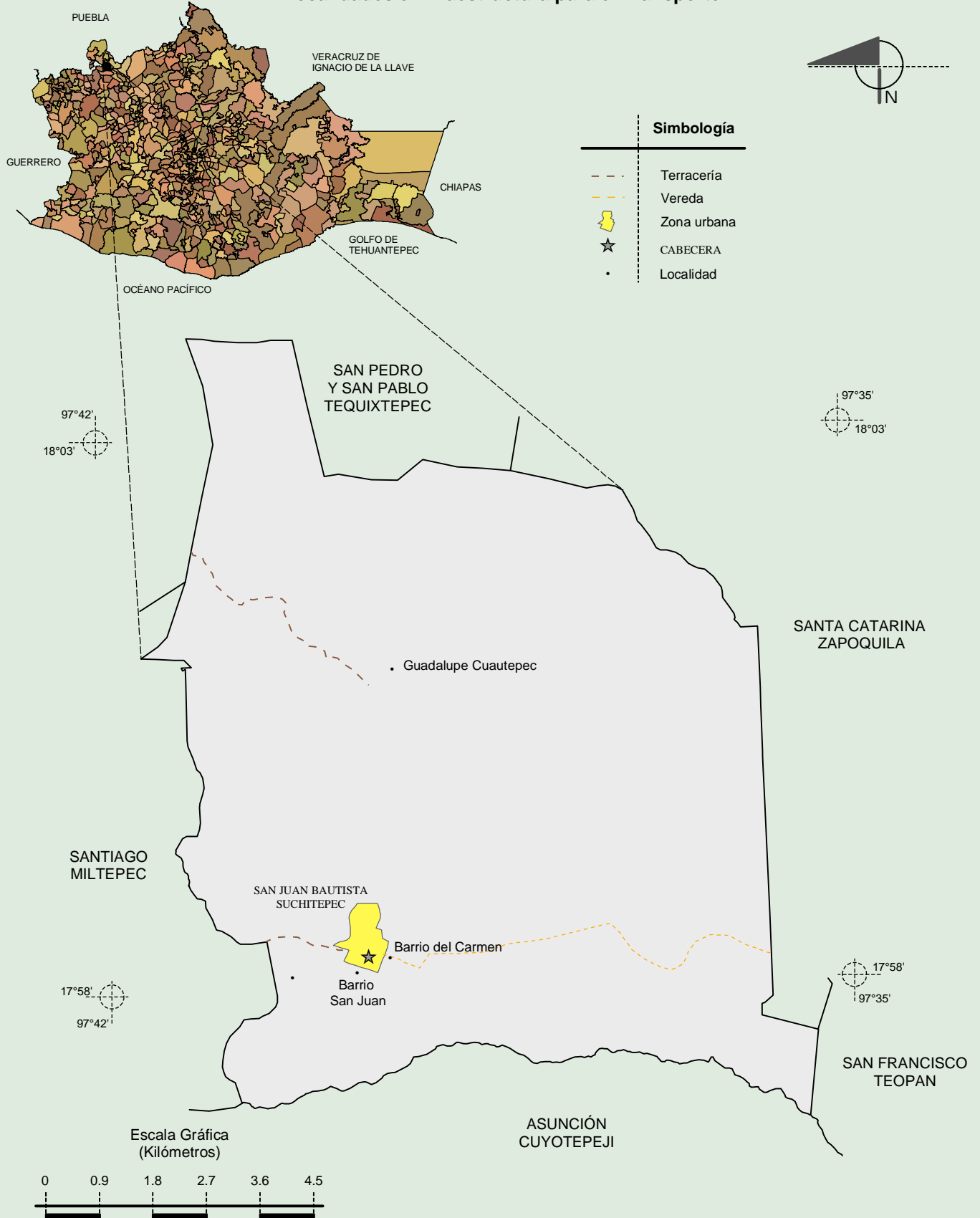
Hablantes de lengua indígena	Dialecto	Número de personas
	Lenguas mixtecas.	3

Fuente: INEGI. II Censo de Población y Vivienda, 2005. Tabulados básicos.

Cultura popular	Artesanías	Gastronomía	Música
	Se elaboran sombreros de palma.	Alimentos: mole Bebidas: mezcal, aguardiente y bebidas comerciales.	Se escucha música de banda y música moderna.

Fuente: www.inafed.gob.mx/wb2/ELOCAL/ELOC_Enciclopedia

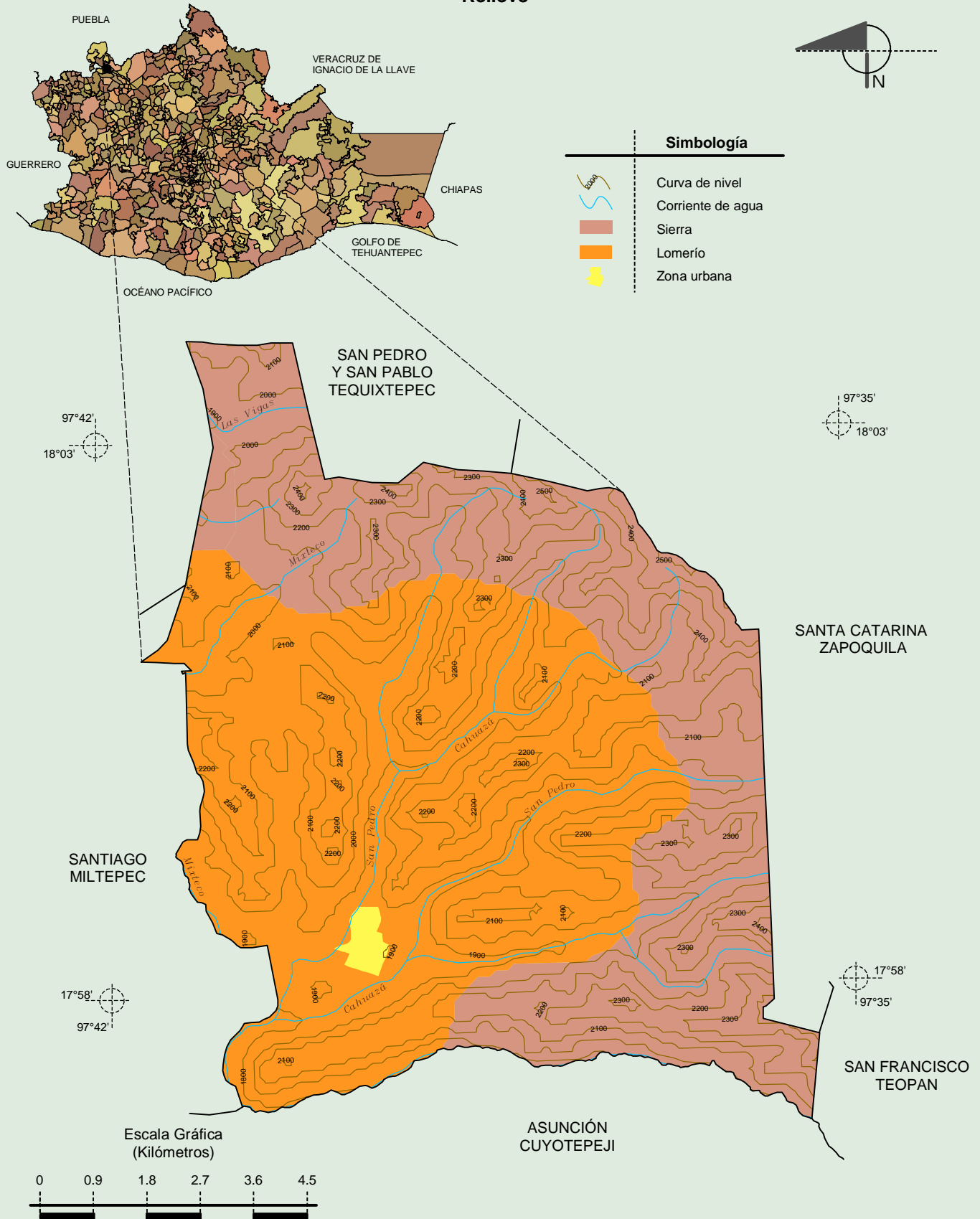
Localidades e Infraestructura para el Transporte



Fuente: INEGI. Marco Geoestadístico 2010, Versión 4.3.
 INEGI. Información Topográfica Digital Escala 1:250 000 serie III.

**Compendio de información geográfica municipal de los Estados Unidos Mexicanos
San Juan Bautista Suchitepec, Oaxaca**

Relieve

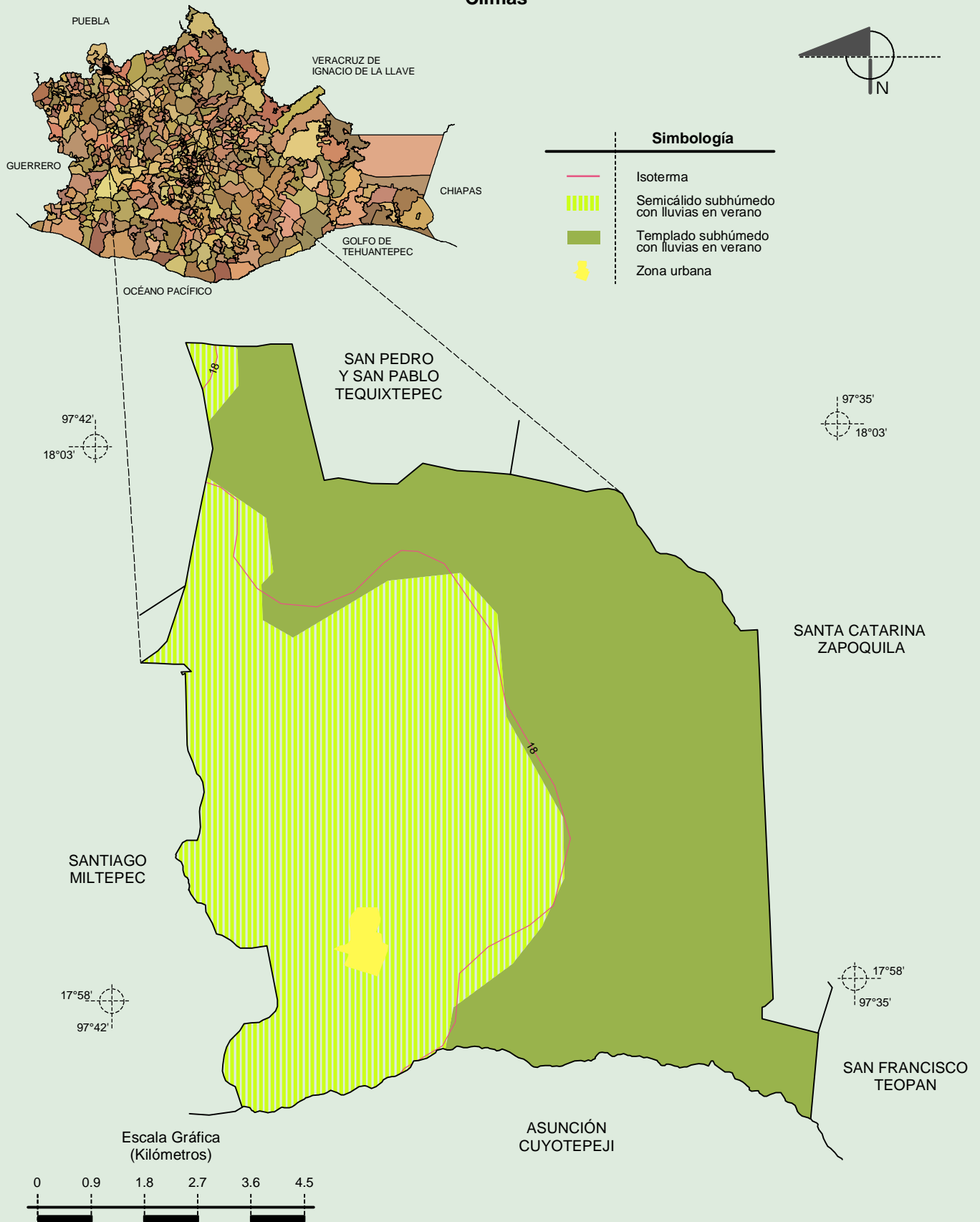


INEGI. Compendio de información geográfica municipal 2010. San Juan Bautista Suchitepec, Oaxaca. 2010

Fuente: INEGI. *Marco Geoestadístico 2010, Versión 4.3.*
 INEGI. Información Topográfica Digital Escala 1:250 000 serie III.
 INEGI. Continuo Nacional del Conjunto de Datos Geográficos de la Carta Fisiográfica, 1:1 000 000, serie I.
 INEGI-CONAGUA. 2007. Mapa de la Red Hidrográfica Digital de México escala 1:250 000. México.

**Compendio de información geográfica municipal de los Estados Unidos Mexicanos
San Juan Bautista Suchitepec, Oaxaca**

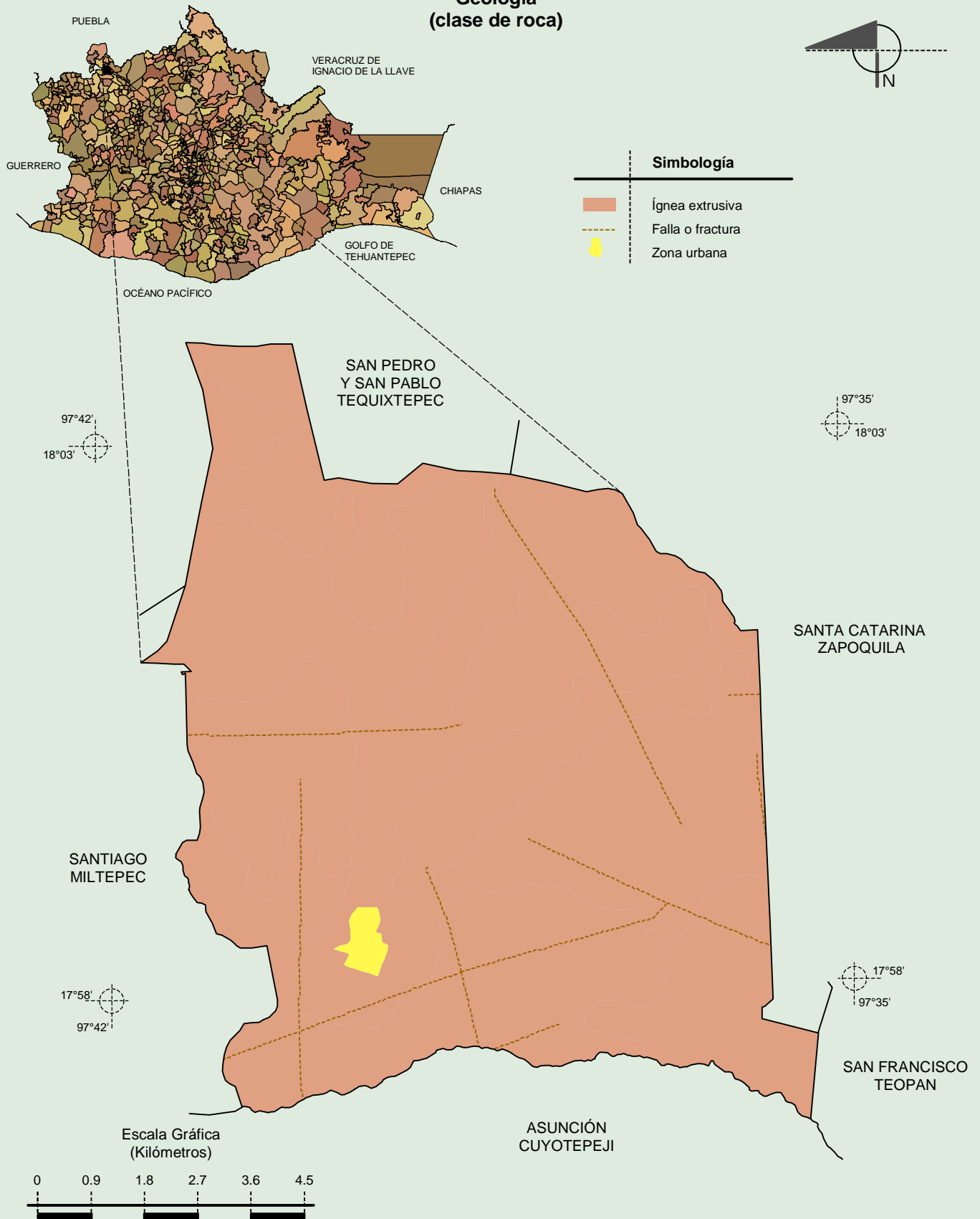
Climas



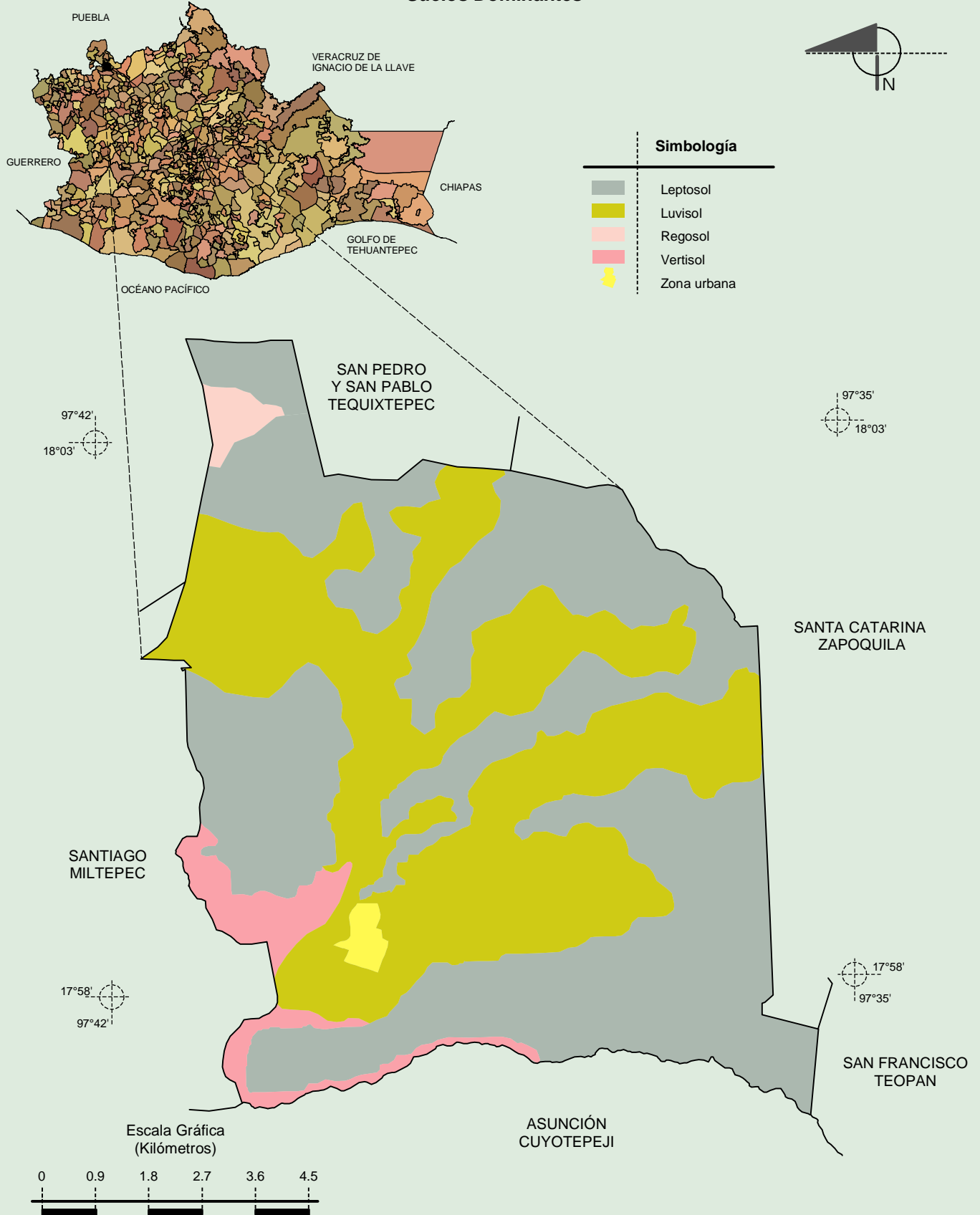
Fuente: INEGI. Marco Geoestadístico 2010, Versión 4.3.
INEGI. Continuo Nacional del Conjunto de Datos Geográficos de las Cartas de Climas y Temperatura Media Anual 1:1 000 000, serie I.

**Compendio de información geográfica municipal de los Estados Unidos Mexicanos
San Juan Bautista Suchitepec, Oaxaca**

**Geología
(clase de roca)**

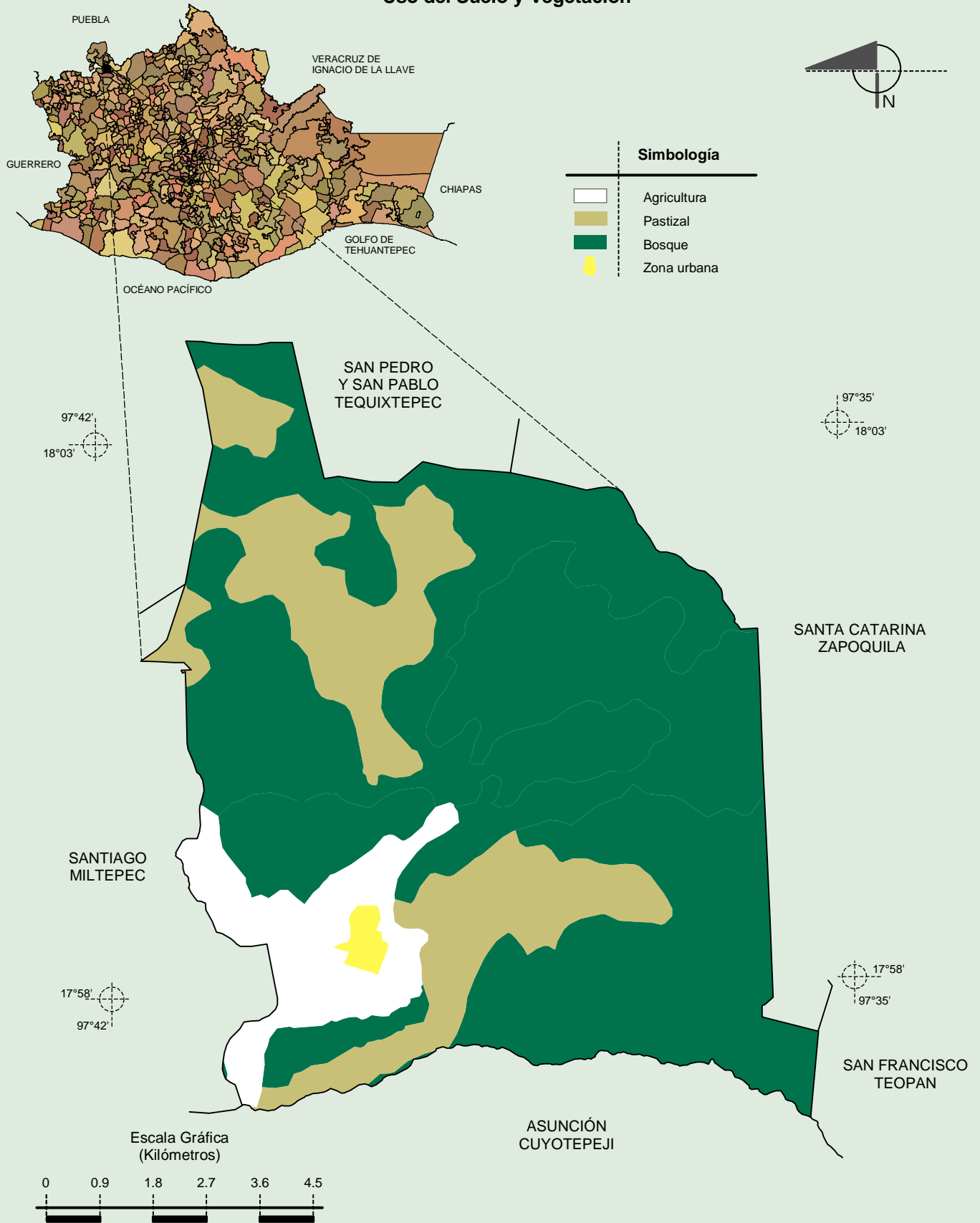


Suelos Dominantes



Fuente: INEGI. Marco Geoestadístico 2010, Versión 4.3.
INEGI. Conjunto de Datos Vectorial Edafológico, Escala 1:250 000 serie II (Continuo Nacional).

Uso del Suelo y Vegetación



Fuente: INEGI. *Marco Geoestadístico 2010, Versión 4.3.*
INEGI. Conjunto de Datos Vectoriales de Uso del Suelo y Vegetación Serie III Escala 1:250 000.