



Compendio de información geográfica municipal 2010

San Juan Bautista Tlachichilco

Oaxaca



INSTITUTO NACIONAL
DE ESTADÍSTICA Y GEOGRAFÍA

**Compendio de información geográfica municipal de los
Estados Unidos Mexicanos
San Juan Bautista Tlachichilco, Oaxaca
clave geoestadística 20183**

Ubicación geográfica	Coordenadas y altitud	Colindancias	Otros datos
	Entre los paralelos 17°31' y 17°39' de latitud norte; los meridianos 98°16' y 98°23' de longitud oeste; altitud entre 1 100 y 1 800 m.	Colinda al norte con los municipios de San Andrés Tepetlapa, San Miguel Ahuehuetitlán y Santiago Tamazola; al este con los municipios de Santiago Tamazola, Santiago Yucuyachi y Calihualá; al sur con los municipios de Calihualá, San Francisco Tlapancingo y el estado de Guerrero; al oeste con el estado de Guerrero y los municipios de San Mateo Nejapám y San Andrés Tepetlapa.	Ocupa el 0.09% de la superficie del estado. Cuenta con 5 localidades y una población total de 1 447 habitantes http://mapserver.inegi.org.mx/mgn2k/ ; resultado del censo 2010.

Fisiografía	Provincia	Subprovincia	Sistemas de topofomas
	Sierra Madre del Sur (100%)	Cordillera Costera del Sur (100%)	Cañón típico (47.09%), Lomerío con cañadas (28.41%) y Sierra alta compleja (24.50%)

Clima	Rango de temperatura	Rango de precipitación	Clima
	20 – 26°C	700 – 1 000 mm	Cálido subhúmedo con lluvias en verano (55.14%), semicálido subhúmedo con lluvias en verano (23.37%) y semiseco muy cálido y cálido (21.49%)

Geología	Periodo	Roca	Sitios de interés
	Paleógeno (81.79%), Cretácico (17.19%), No aplicable (0.69%) y Cuaternario (0.05%)	Ígnea extrusiva: Volcanoclástica (81.79%) Sedimentaria: Caliza (7.03%) y caliza-yeso (10.16%) Metamórfica: Esquistos (0.69%) Suelo: Aluvial (0.05%)	Mina: Oro.

Nota: el porcentaje faltante corresponde a Zona Urbana con (0.28%)

Edafología	Suelo dominante
	Leptosol (99.72%)

Nota: el porcentaje faltante corresponde a Zona Urbana con (0.28%)

Hidrografía	Región hidrológica	Cuenca	Subcuenca	Corrientes de agua	Cuerpos de agua
	Balsas (100%)	R. Tlapaneco (100%)	R. Coycoyan (100%)	Perennes: Coicoyán y San Miguel.	No disponible.

Uso del suelo y vegetación	Uso del suelo	Vegetación
	Agricultura (15.23%) y zona urbana (0.28%)	Selva (46.15%), pastizal inducido (26.61%) y bosque (11.73%)

Uso potencial de la tierra	Agrícola	Pecuario
	No aptas para la agricultura (100%)	Para el aprovechamiento de la vegetación natural únicamente por el ganado caprino (100%)

Zona urbana	
	La zona urbana está creciendo sobre roca ígnea del Paleógeno, en lomerío con cañadas; sobre área donde originalmente había suelo denominado Luvisol; tiene climas semicálido subhúmedo con lluvias en verano y cálido subhúmedo con lluvias en verano, y está creciendo sobre terrenos previamente ocupados por selva y pastizal.

Zonas arqueológicas y monumentos históricos	
	Únicamente se cuenta con la iglesia del pueblo.

Fuente: www.inafed.gob.mx/wb2/ELOCAL/ELOC_Enciclopedia

Hablantes de lengua indígena	Dialecto	Número de personas
	Lenguas mixtecas, Lenguas zapotecas y Mazahua.	116

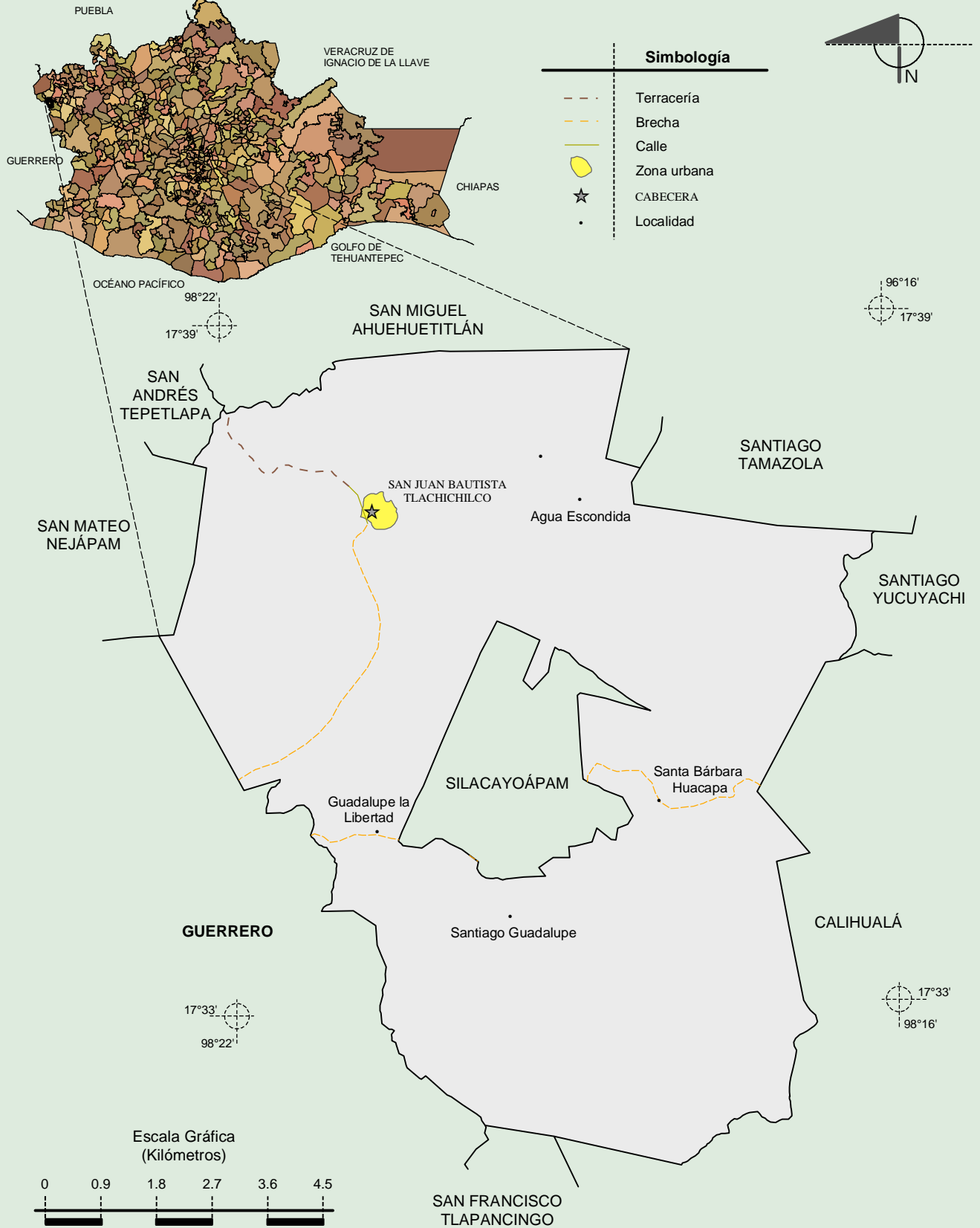
Fuente: INEGI. II Censo de Población y Vivienda, 2005. Tabulados básicos.

Cultura popular	Artesanías	Gastronomía	Música
	Tejidos de Ixtle y palma, como son: Sombreros, tenates, petates y sopladores.	Alimentos: Mole de guajolote y pozole. Bebidas: aguardiente.	De banda y violines.

Fuente: www.inafed.gob.mx/wb2/ELOCAL/ELOC_Enciclopedia

**Compendio de información geográfica municipal de los Estados Unidos Mexicanos
San Juan Bautista Tlachichilco, Oaxaca**

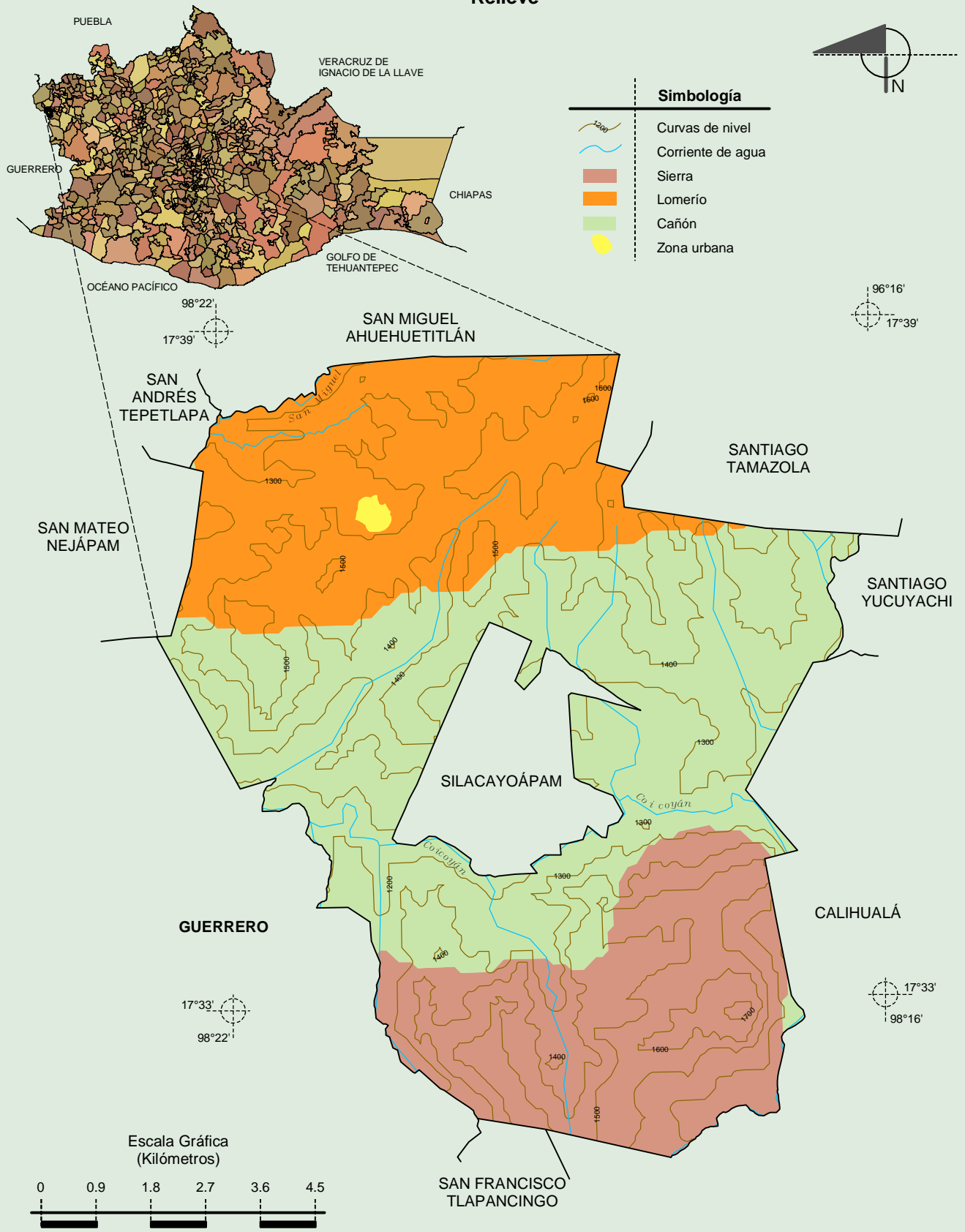
Localidades e Infraestructura para el Transporte



Fuente: INEGI. Marco Geoestadístico 2010, versión 4.3.
INEGI. Información Topográfica Digital Escala 1:250 000 serie III.

**Compendio de información geográfica municipal de los Estados Unidos Mexicanos
San Juan Bautista Tlachichilco, Oaxaca**

Relieve

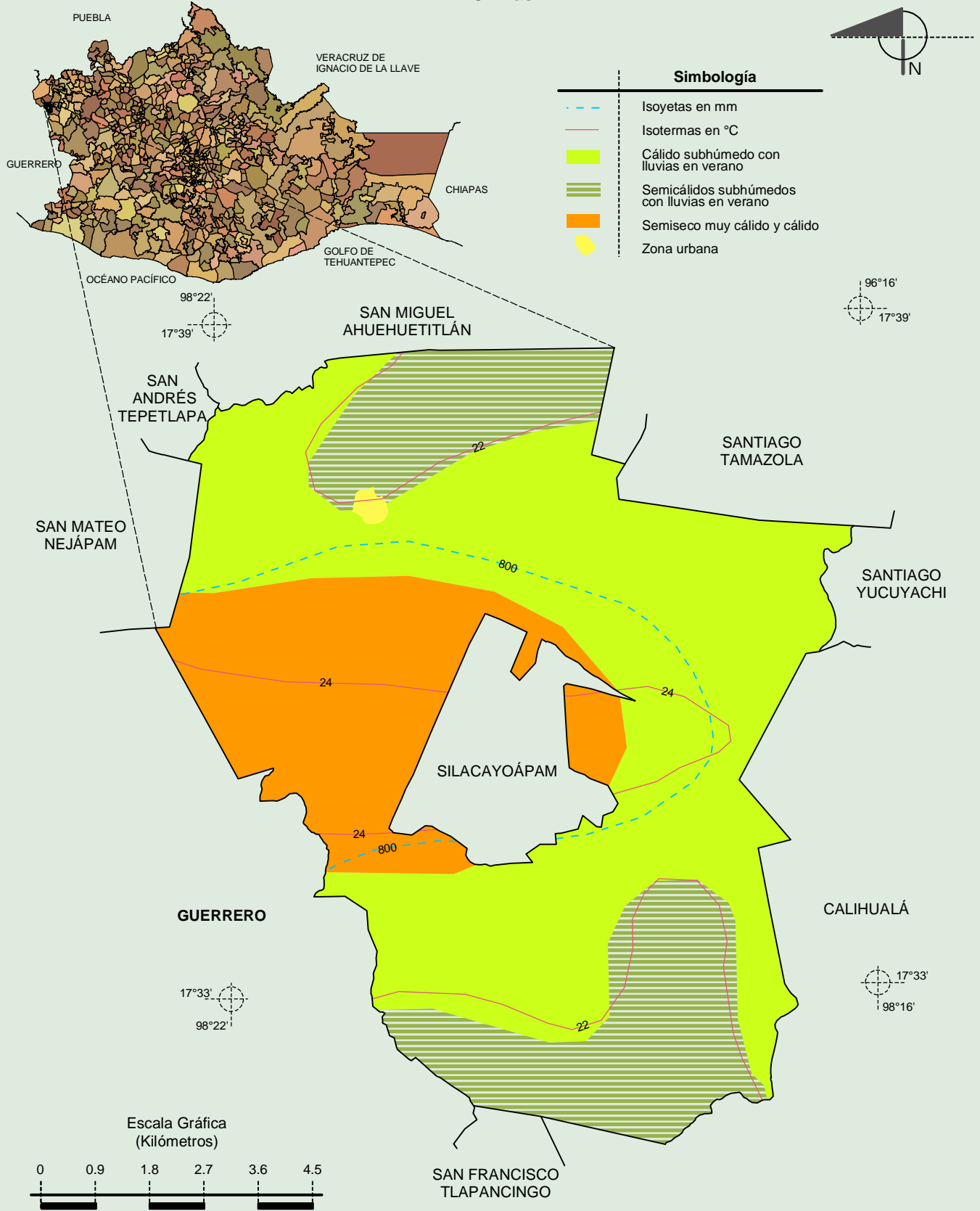


INEGI. Compendio de información geográfica municipal 2010. San Juan Bautista Tlachichilco, Oaxaca. 2010

Fuente: INEGI. *Marco Geoestadístico 2010, Versión 4.3.*
 INEGI. Información Topográfica Digital Escala 1:250 000 serie III.
 INEGI. Continuo Nacional del Conjunto de Datos Geográficos de la Carta Fisiográfica, 1:1 000 000, serie I.
 INEGI-CONAGUA. 2007. Mapa de la Red Hidrográfica Digital de México escala 1:250 000. México.

**Compendio de información geográfica municipal de los Estados Unidos Mexicanos
San Juan Bautista Tlachichilco, Oaxaca**

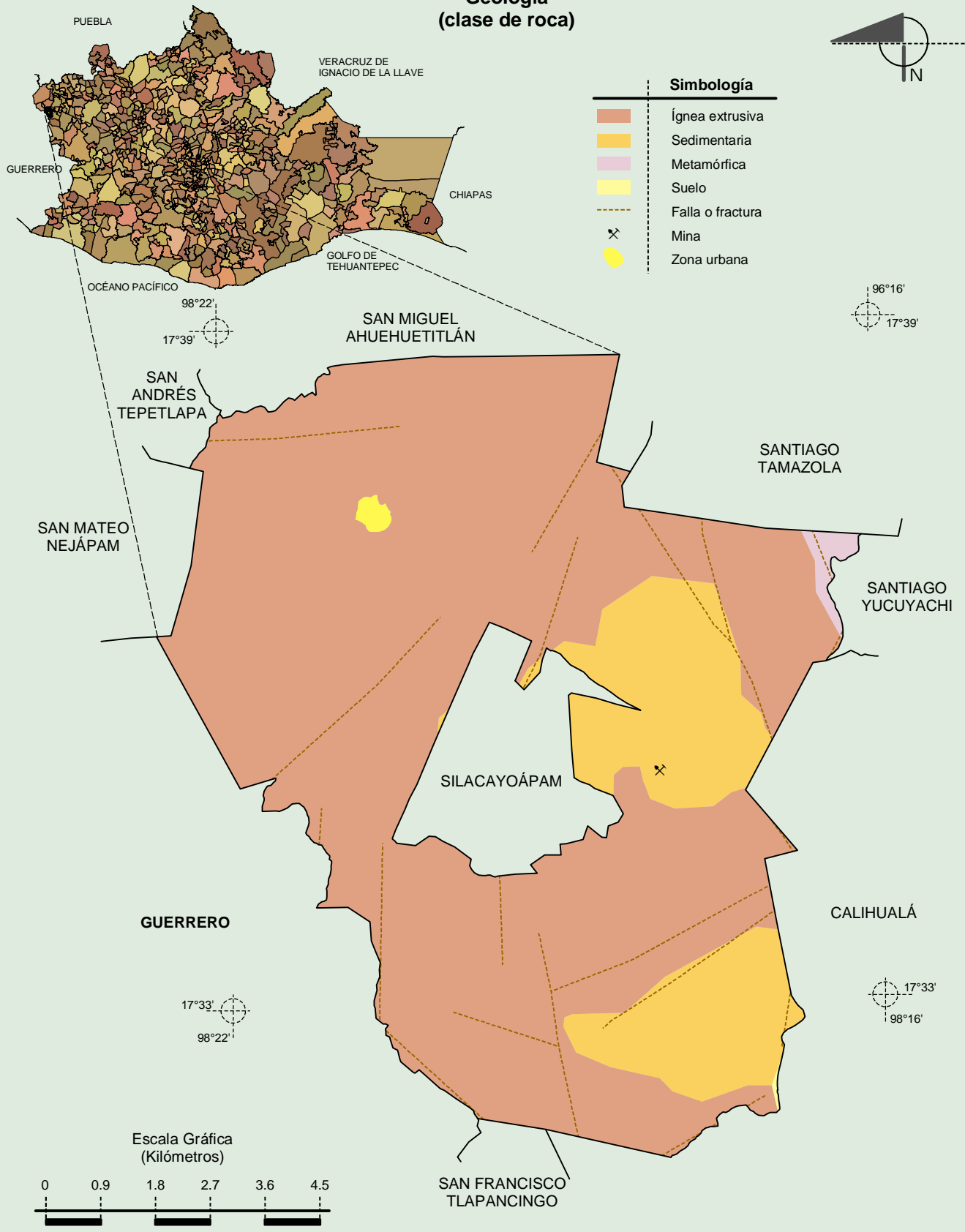
Climas



Fuente: INEGI. *Marco Geoestadístico 2010, Versión 4.3.*
 INEGI. Continuo Nacional del Conjunto de Datos Geográficos de las Cartas de Climas, Precipitación Total Anual y Temperatura Media Anual 1:1 000 000, serie I.

**Compendio de información geográfica municipal de los Estados Unidos Mexicanos
San Juan Bautista Tlachichilco, Oaxaca**

**Geología
(clase de roca)**

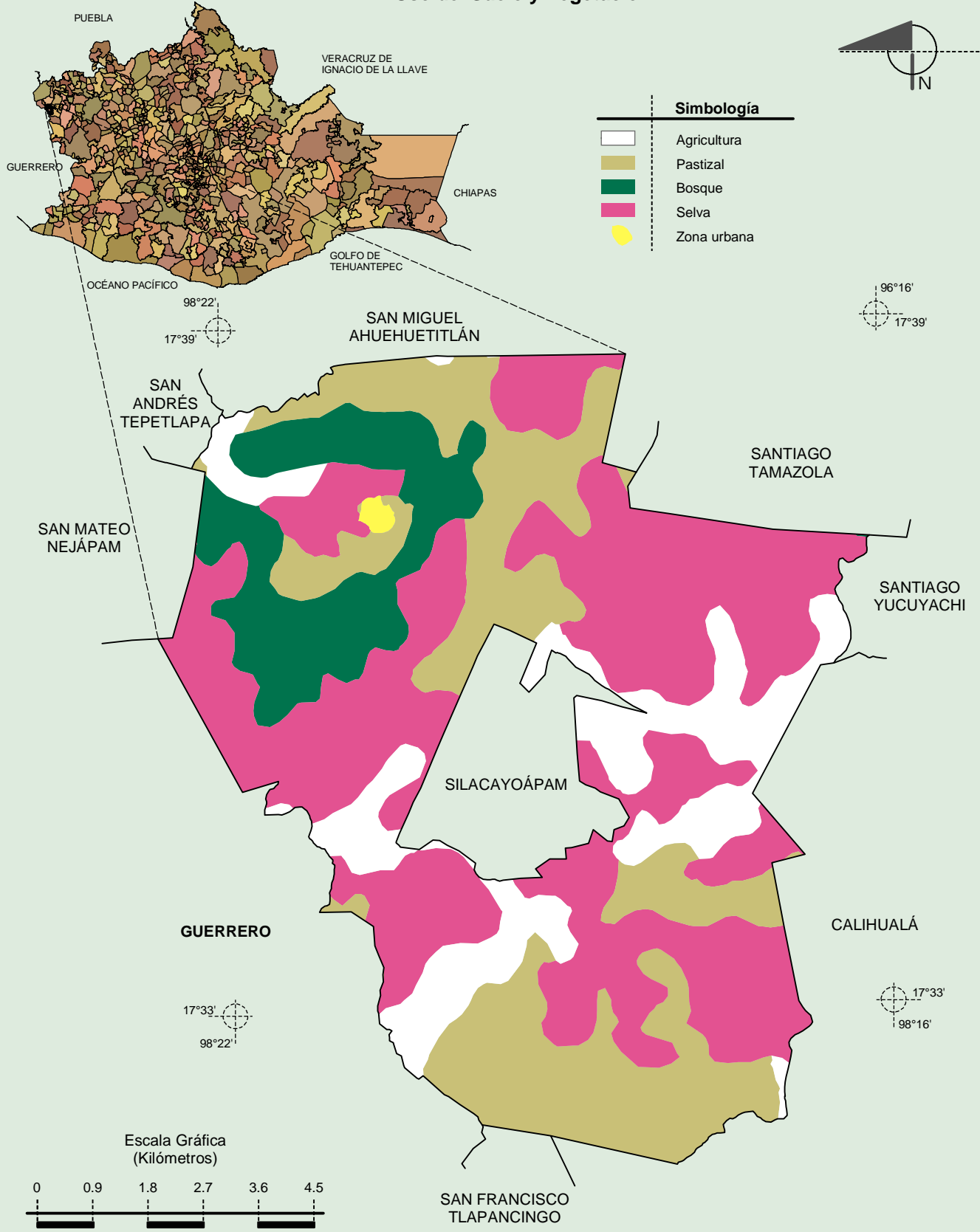


INEGI. Compendio de información geográfica municipal 2010. San Juan Bautista Tlachichilco, Oaxaca. 2010

Fuente: INEGI. *Marco Geoestadístico 2010, Versión 4.3.*
 INEGI. Continuo Nacional del Conjunto de Datos Geográficos de la Carta Geológica, 1:250 000, serie I.
 INEGI. Continuo Nacional del Conjunto de Datos Geográficos de la Carta Geológica, 1:1 000 000, serie I.

**Compendio de información geográfica municipal de los Estados Unidos Mexicanos
San Juan Bautista Tlachichilco, Oaxaca**

Uso del Suelo y Vegetación



Fuente: INEGI. *Marco Geoestadístico 2010, Versión 4.3.*
INEGI. Conjunto de Datos Vectoriales de Uso del Suelo y Vegetación Serie III Escala 1:250 000.