

Instituto Nacional de Estadística y Geografía



# Compendio de información geográfica municipal 2010

San Juan Bautista Tuxtepec

Oaxaca



INSTITUTO NACIONAL  
DE ESTADÍSTICA Y GEOGRAFÍA

**Compendio de información geográfica municipal de los  
Estados Unidos Mexicanos  
San Juan Bautista Tuxtepec, Oaxaca  
clave geoestadística 20184**

Ubicación geográfica	Coordenadas y altitud	Colindancias	Otros datos
	Entre los paralelos 17°47' y 18°19' de latitud norte; los meridianos 95°51' y 96°19' de longitud oeste; altitud entre 0 y 500 m.	Colinda al norte con el estado de Veracruz de Ignacio de la Llave; al este con el municipio de Loma Bonita y el estado de Veracruz de Ignacio de la Llave; al sur con los municipios de Loma Bonita, Santiago Jocotepec, Santa María Jacatepec y San José Chiltepec; al oeste con los municipios de San José Chiltepec, Santa María Jacatepec, San Lucas Ojitlán y San Miguel Soyaltepec.	Ocupa el 0.93% de la superficie del estado. Cuenta con 197 localidades y una población total de 155 766 habitantes <a href="http://mapserver.inegi.org.mx/mgn2k/">http://mapserver.inegi.org.mx/mgn2k/</a> ; resultado del censo 2010.

Fisiografía	Provincia	Subprovincia	Sistemas de topoformas
	Llanura Costera del Golfo Sur (85.61%) y Sierra Madre del Sur (14.39%)	Llanura Costera Veracruzana (85.61%) y Sierras Orientales (14.39%)	Llanura aluvial con lomerío (85.61%), Lomerío típico (7.99%), Llanura con lomerío (6.31%), Valle de laderas tendidas (0.05%) y Sierra baja compleja (0.04%)

Clima	Rango de temperatura	Rango de precipitación	Clima
	24 – 28°C	1 500 – 3 500 mm	Cálido húmedo con abundantes lluvias en verano (90.41%), cálido húmedo con lluvias todo el año (6.68%) y cálido subhúmedo con lluvias en verano (2.91%)

Geología	Periodo	Roca	Sitios de interés
	Neógeno (52.72%), Cuaternario (13.03%), Paleógeno (14.84%) y Cretácico (13.56%)	Sedimentaria: Conglomerado (42.05%), lutita-arenisca (14.84%), caliza (13.56%), arenisca (8.98%) y arenisca conglomerado (1.69%) Suelo: Aluvial (13.03%)	No disponible.

*Nota: el porcentaje faltante corresponde a Zona Urbana con (5.10%) y NA (0.75%)*

<b>Edafología</b>	Suelo dominante
	Luvisol (35.70%), Phaeozem (17.30%), Leptosol (12.80%), Umbrisol (10.29%), Calcisol (6.78%), Vertisol (3.74%), Cambisol (2.81%), Regosol (2.62%), y Gleysol (2.11%)

*Nota: el porcentaje faltante corresponde a Zona Urbana con (5.10%) y NA (0.75%)*

	Región hidrológica	Cuenca	Subcuenca	Corrientes de agua	Cuerpos de agua
<b>Hidrografía</b>	Papaloapan (100%)	R. Papaloapan (100%)	R. Blanco (48.24%), R. Obispo (44.22%), R. Tesechoacán (4.39%), R. Playa (2.71%) y R. Amapa (0.44%)	<b>Perennes:</b> Papaloapan, Tonto, Valle Nacional, Santo Domingo, Amapa, El Limón, La Virgen, Obispo, El Carrizo e <b>intermitentes.</b>	No disponible.

<b>Uso del suelo y vegetación</b>	Uso del suelo	Vegetación
	Agricultura (49.95%), pastizal cultivado (35.07%) y zona urbana (5.10%)	Selva (9.13%)

*Nota: el porcentaje faltante corresponde a NA (0.75%)*

	Agrícola	Pecuario
<b>Uso potencial de la tierra</b>	Para la agricultura mecanizada continua (77.55%) Para la agricultura mecanizada estacional (0.54%) Para la agricultura de tracción animal continua (4.57%) Para la agricultura manual continua (5.06%) No aptas para la agricultura (12.28%)	Para el establecimiento de praderas cultivadas con maquinaria agrícola (77.99%) Para el establecimiento de praderas cultivadas con tracción animal (4.13%) Para el aprovechamiento de la vegetación natural diferente del pastizal (3.68%) Para el aprovechamiento de la vegetación de pastizal (3.37%) No aptas para uso pecuario (10.83%)

<b>Zona urbana</b>	Las zonas urbanas están creciendo sobre suelo del Cuaternario y roca sedimentaria del Neógeno, en llanura aluvial con lomerío; sobre áreas donde originalmente había suelos denominados Luvisol, Calcisol, Phaeozem y Cambisol; tienen clima cálido húmedo con abundantes lluvias en verano y cálido subhúmedo con lluvias en verano, y están creciendo sobre terrenos previamente ocupados por agricultura y pastizal.
--------------------	---

<b>Zonas arqueológicas y monumentos históricos</b>	No disponible.
--	----------------

Fuente: [www.inafed.gob.mx/wb2/ELOCAL/ELOC](http://www.inafed.gob.mx/wb2/ELOCAL/ELOC) Enciclopedia

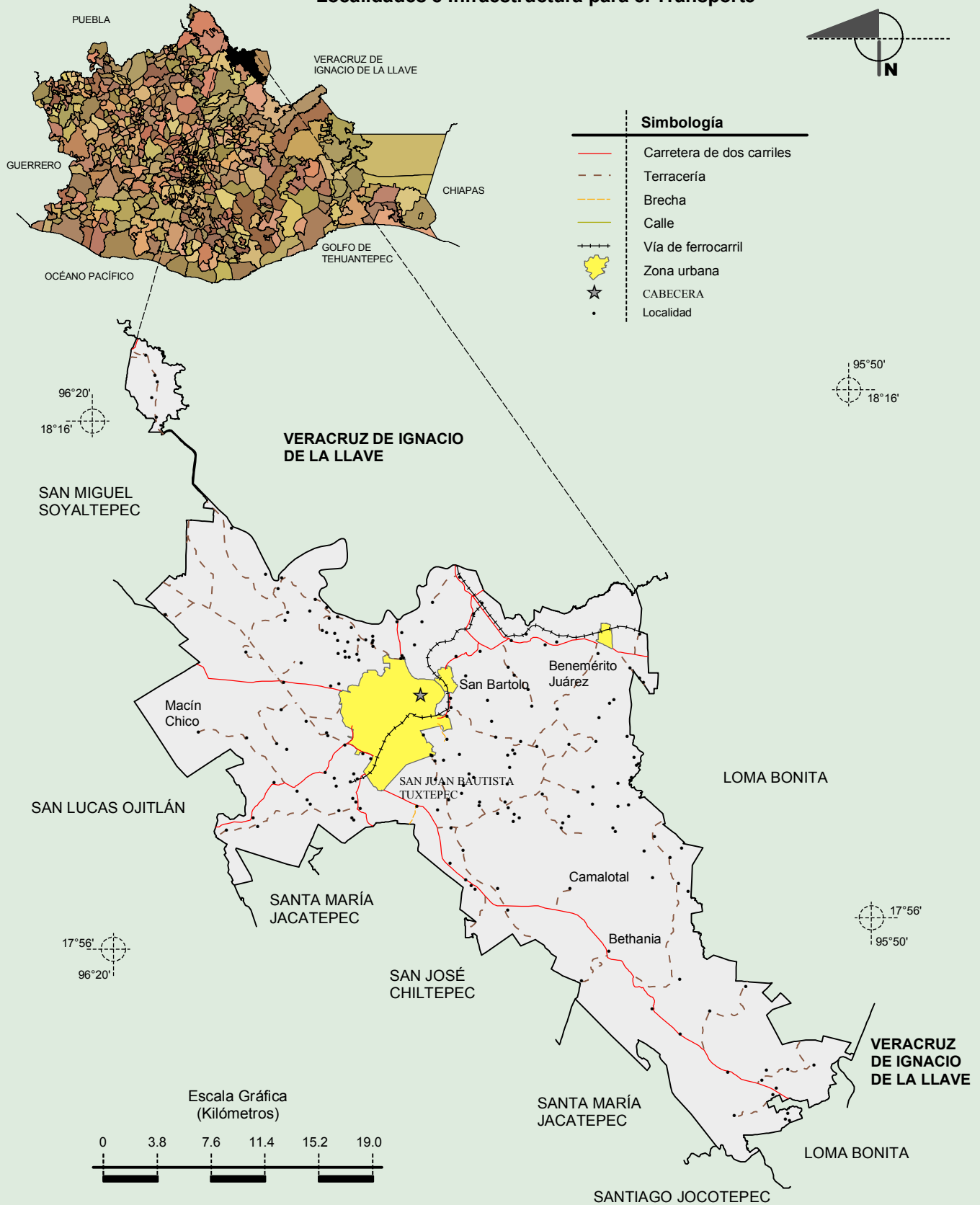
Hablantes de lengua indígena	Dialecto	Número de personas
	Lenguas chinantecas, Mazateco, Lenguas zapotecas, Cuicateco, Náhuatl, Lenguas mixtecas, Mixe, Ixcateco, Maya, Huave y No especificado.	20 944

Fuente: INEGI. II Censo de Población y Vivienda, 2005. Tabulados básicos.

Cultura popular	Artesanías	Gastronomía	Música
	Hupiles chinantecos, blusas, faldas y camisas todos con bonitos diseños y bordados regionales. Además se encuentran objetos decorativos de bambú y mimbre, así como muebles de madera.	Mole negro y rojo, amarillo, tlayudas con mole o asiento, tortillas de maíz, quesadillas de elote, tamales de diferentes moles, chapulines asados.	No disponible.

Fuente: [www.inafed.gob.mx/wb2/ELOCAL/ELOC](http://www.inafed.gob.mx/wb2/ELOCAL/ELOC) Enciclopedia

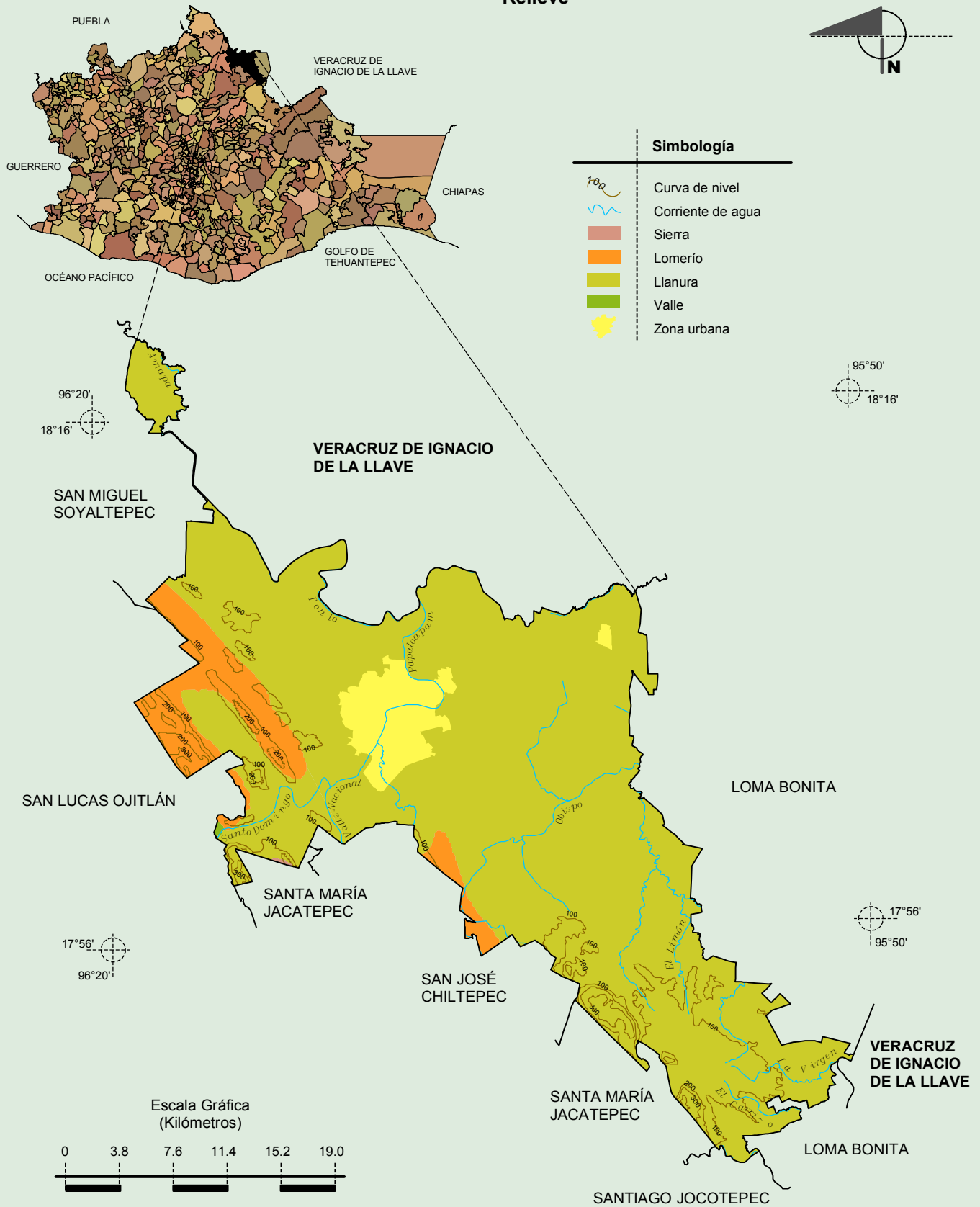
**Localidades e Infraestructura para el Transporte**



Fuente: INEGI. *Marco Geoestadístico 2010, Versión 4.3.*  
INEGI. Información Topográfica Digital Escala 1:250 000 serie III.

**Compendio de información geográfica municipal de los Estados Unidos Mexicanos  
San Juan Bautista Tuxtepec, Oaxaca**

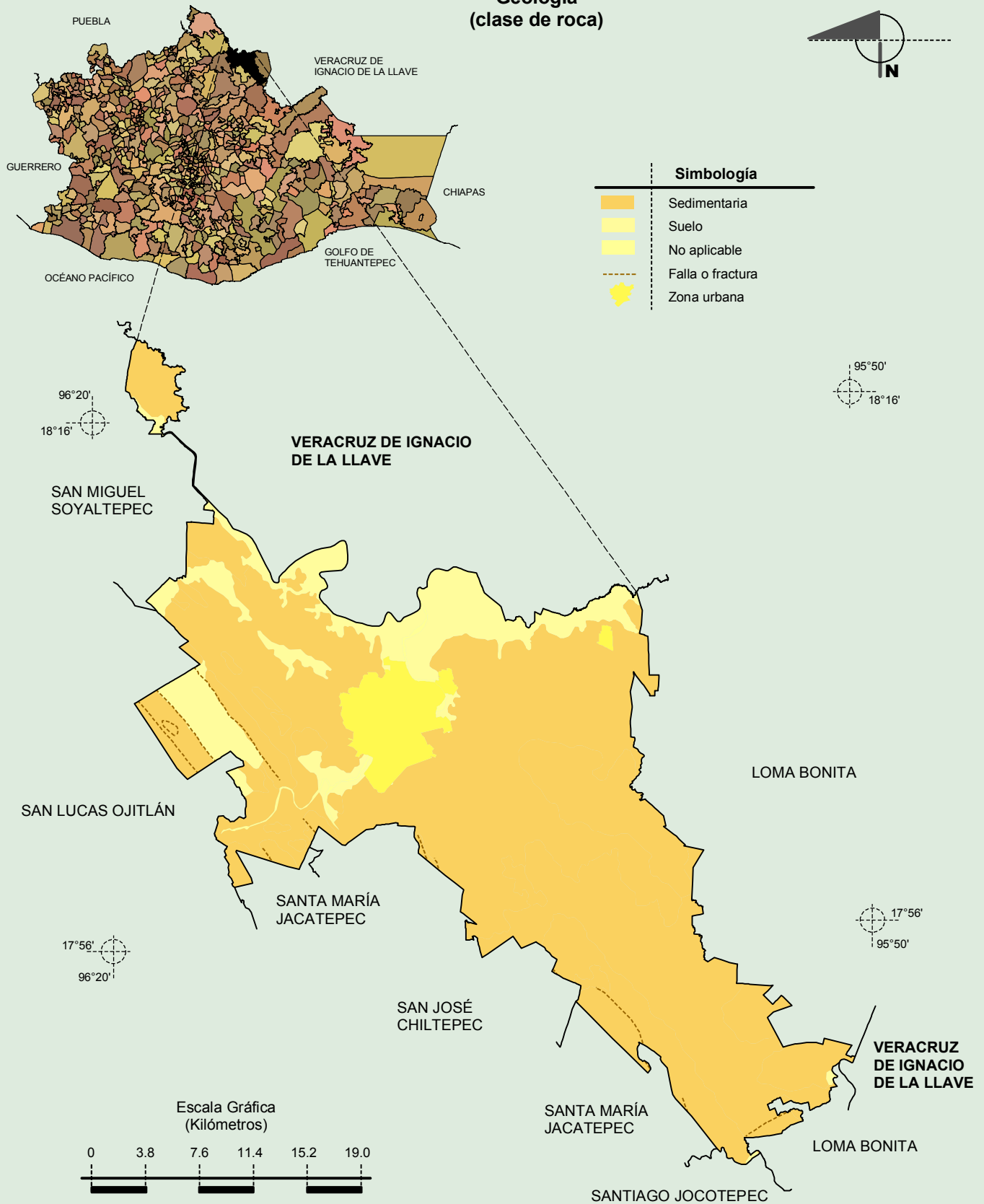
**Relieve**



Fuente: INEGI. *Marco Geoestadístico 2010, Versión 4.3.*  
 INEGI. Información Topográfica Digital Escala 1:250 000 serie III.  
 INEGI. Continuo Nacional del Conjunto de Datos Geográficos de la Carta Fisiográfica 1:1 000 000, serie I.  
 INEGI-CONAGUA. 2007. Mapa de la Red Hidrográfica Digital de México escala 1:250 000. México.

**Compendio de información geográfica municipal de los Estados Unidos Mexicanos  
San Juan Bautista Tuxtepec, Oaxaca**

**Geología  
(clase de roca)**

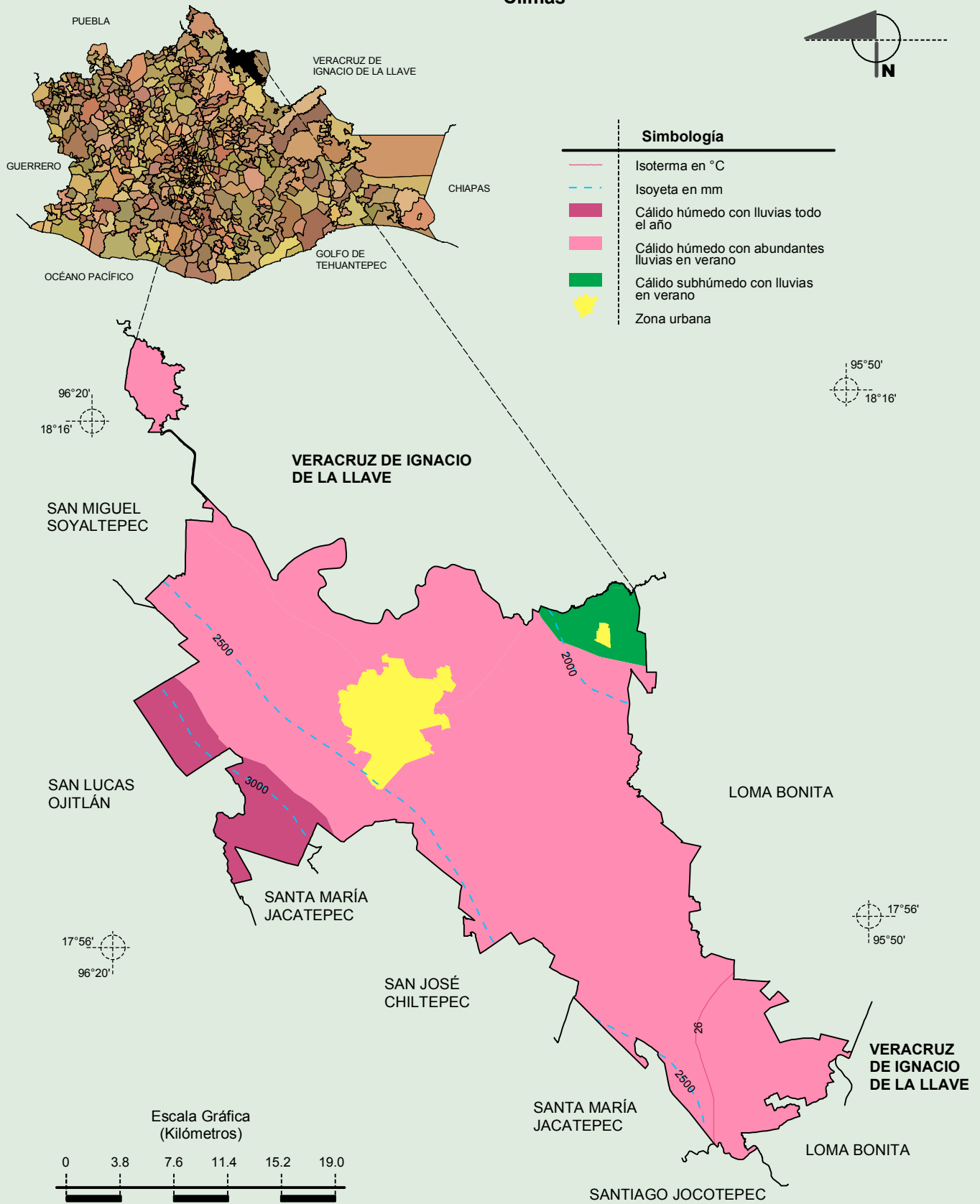


INEGI. Compendio de información geográfica municipal 2010. San Juan Bautista Tuxtepec, Oaxaca. 2010

Fuente: INEGI. *Marco Geoestadístico 2010, Versión 4.3.*  
INEGI. Continuo Nacional del Conjunto de Datos Geográficos de la Carta Geológica 1:250 000, serie I.

**Compendio de información geográfica municipal de los Estados Unidos Mexicanos**  
**San Juan Bautista Tuxtepec, Oaxaca**

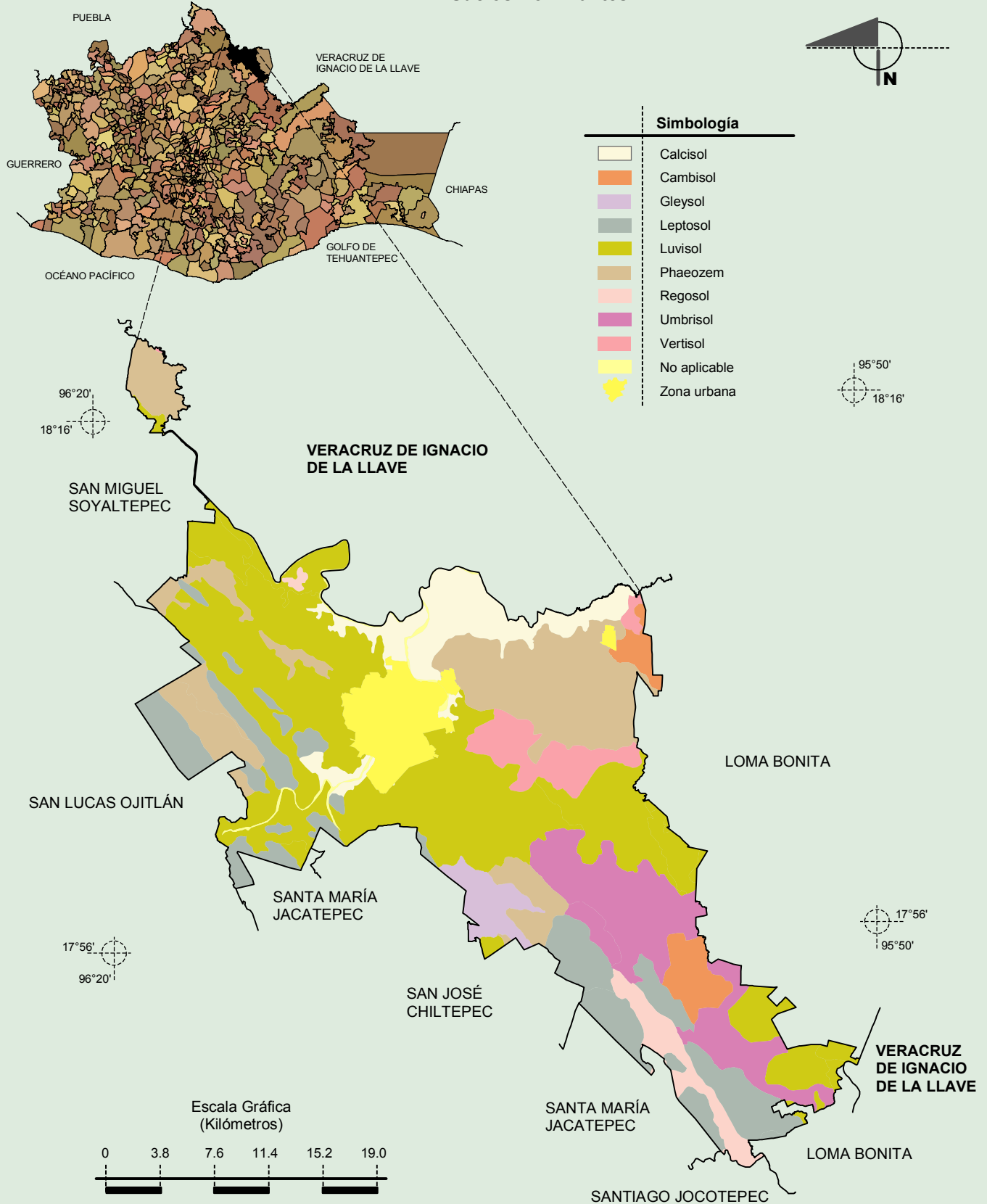
**Climas**



Fuente: INEGI. *Marco Geoestadístico 2010, Versión 4.3.*  
 INEGI. Continuo Nacional del Conjunto de Datos Geográficos de las Cartas de Climas, Precipitación Total Anual y Temperatura Media Anual 1:1 000 000, serie I.

**Compendio de información geográfica municipal de los Estados Unidos Mexicanos  
San Juan Bautista Tuxtepec, Oaxaca**

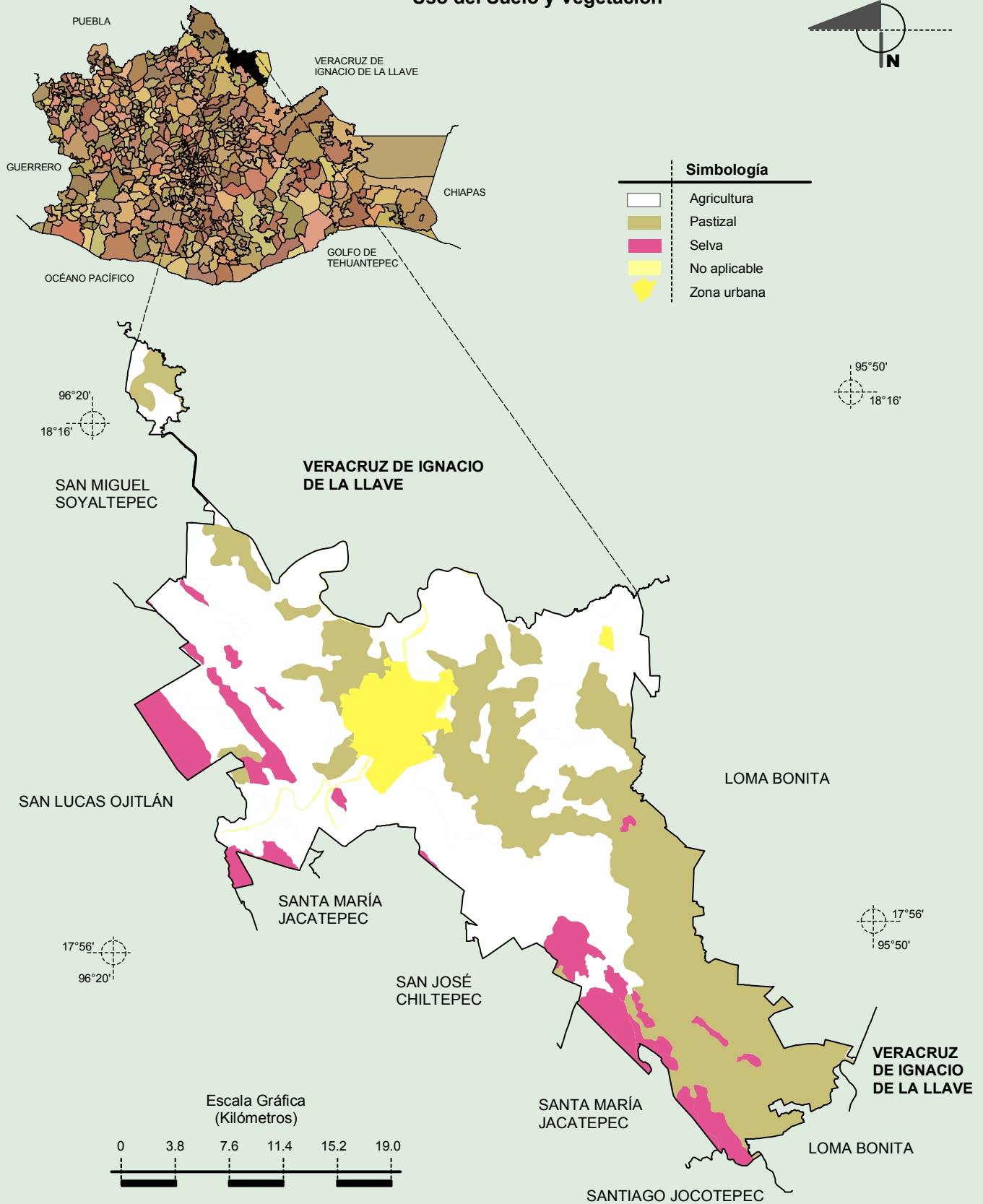
**Suelos Dominantes**



INEGI. Compendio de información geográfica municipal 2010. San Juan Bautista Tuxtepec, Oaxaca. 2010

Fuente: INEGI. *Marco Geoestadístico 2010, Versión 4.3.*  
INEGI. Conjunto de Datos Vectorial Edafológico, Escala 1:250 000 Serie II (Continuo Nacional).

**Uso del Suelo y Vegetación**



Fuente: INEGI. *Marco Geoestadístico 2010 Versión 4.3.*  
INEGI. Conjunto de Datos Vectoriales de Uso del Suelo y Vegetación Serie III Escala 1:250 000.