



Compendio de información geográfica municipal 2010

San Juan Cacahuatepec

Oaxaca



Compendio de información geográfica municipal de los Estados Unidos Mexicanos San Juan Cacahuatpec, Oaxaca clave geoestadística 20185

Ubicación geográfica	Coordenadas y altitud	Colindancias	Otros datos
	Entre los paralelos 16°33' y 16°46' de latitud norte; los meridianos 98°03' y 98°15' de longitud oeste; altitud entre 0 y 1 200 m.	Colinda al norte con el estado de Guerrero y los municipios de Santa María Zacatepec y San Pedro Amuzgos; al este con los municipios de San Pedro Amuzgos y Santa María Ipalapa; al sur con los municipios de San Antonio Tepetlapa, San Sebastián Ixcapa, Mártires de Tacubaya y el estado de Guerrero; al oeste con el estado de Guerrero.	Ocupa el 0.22% de la superficie del estado. Cuenta con 14 localidades y una población total de 8 680 habitantes http://mapserver.inegi.org.mx/mgn2k/ ; resultado del censo 2010.

Fisiografía	Provincia	Subprovincia	Sistemas de topografías
	Sierra Madre del Sur (100%)	Costas del Sur (100%)	Sierra alta compleja (73.81%), Valle ramificado con lomerío (21.71%), Lomerío con llanuras (4.14%), Lomerío con cañadas (0.29%) y Sierra baja compleja (0.05%)

Clima	Rango de temperatura	Rango de precipitación	Clima
	22 – 28°C	1 500 – 2 500 mm	Cálido subhúmedo con lluvias en verano (100%)

Geología	Periodo	Roca	Sitios de interés
	Jurásico (58.29%) y Terciario (40.66%)	Ígnea extrusiva: Granito-granodiorita (40.66%) Metamórfica: Gneis (58.29%)	No disponible.

Nota: el porcentaje faltante corresponde a Zona Urbana con (1.05%)

Edafología	Suelo dominante
	Luvisol (60.10%) y Regosol (38.85%)

Nota: el porcentaje faltante corresponde a Zona Urbana con (1.05%)

	Región hidrológica	Cuenca	Subcuenca	Corrientes de agua	Cuerpos de agua
Hidrografía	Costa Chica-Río Verde (100%)	R. Ometepec o Grande (100%)	Riño Nuevo o Cortijos (58.70%) y R. San Miguel (41.30%)	Perennes: Camarón, Lucía, Chicapilla, El Maíz y El Achote. Intermitentes: La Pastora, Yerba Santa, Los Tres Ríos, Prieto, La Miel y El Jícaro.	No disponible.

Uso del suelo y vegetación	Uso del suelo	Vegetación
	Pastizal (12.16%) y zona urbana (1.05%)	Selva (86.79%)

Uso potencial de la tierra	Agrícola	Pecuario
	Para la agricultura manual estacional (58.37%) No aptas para la agricultura (41.63%)	Para el aprovechamiento de la vegetación de pastizal (9.66%) Para el aprovechamiento de la vegetación natural diferente de pastizal (48.70%) Para el aprovechamiento de la vegetación natural únicamente por el ganado caprino (41.34%) No aptas para uso pecuario (0.30%)

Zona urbana	La zona urbana está creciendo sobre roca metamórfica del Jurásico, en sierra alta compleja; sobre área donde originalmente había suelo denominado Luvisol; tiene clima cálido subhúmedo con lluvias en verano, más húmedo y está creciendo sobre terreno previamente ocupado por pastizal.
--------------------	--

Zonas arqueológicas y monumentos históricos	No disponible.
--	----------------

Fuente: www.inafed.gob.mx/wb2/ELOCAL/ELOC_Enciclopedia

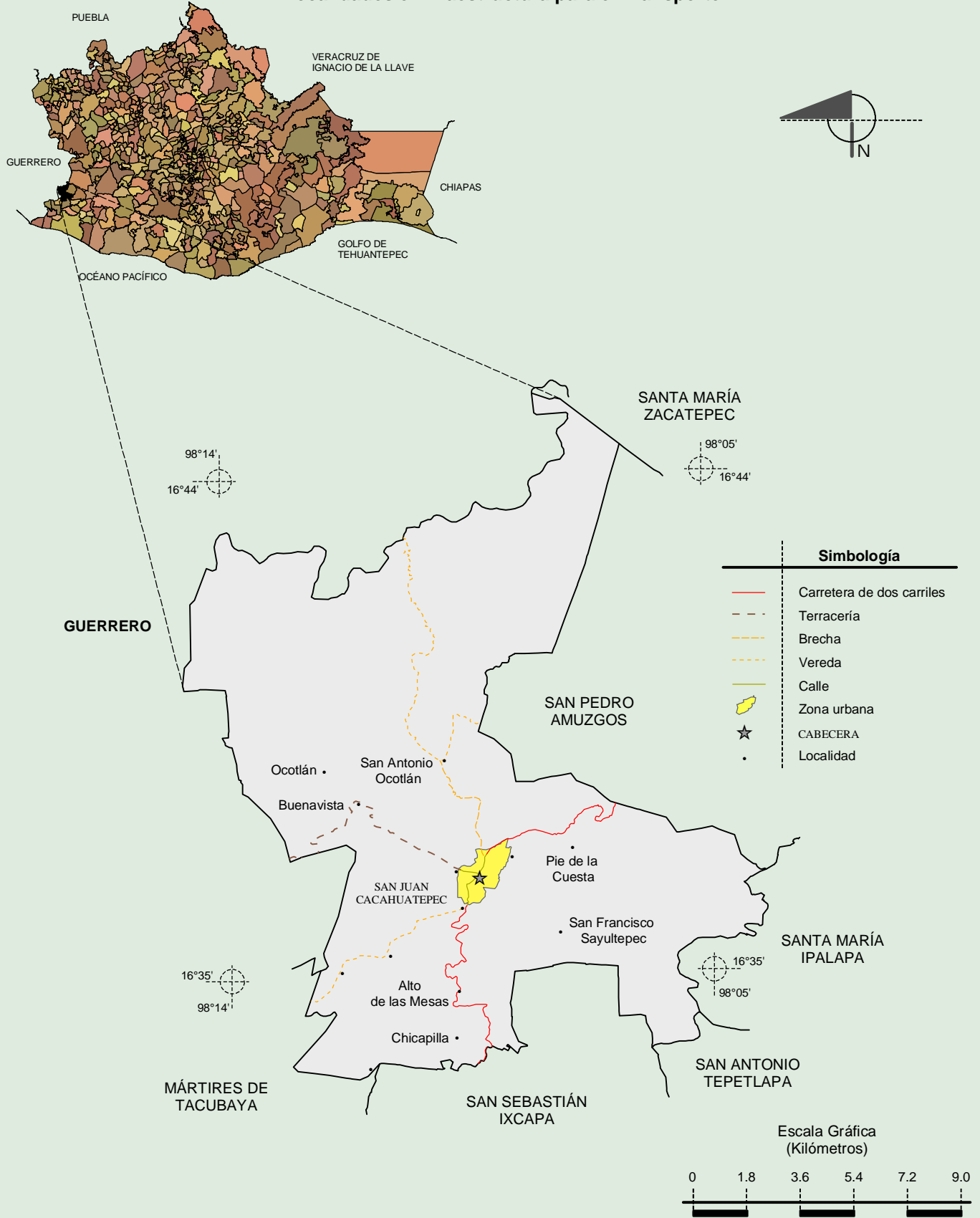
Hablantes de lengua indígena	Dialecto	Número de personas
	Amuzgo de Guerrero, Amuzgo de Oaxaca, Lenguas mixtecas, Lenguas zapotecas, Tlapaneco y No especificado.	231

Fuente: INEGI. II Censo de Población y Vivienda, 2005. Tabulados básicos.

	Artesanías	Gastronomía	Música
Cultura popular	Fabricación de Huipiles.	Mole de puerco, mole de guajolote, barbacoa de cabrito, baso de res, enchiladas rellenas con carne de gallina ranchera.	La canción Cacahuatepec Villa Juárez, del compositor Álvaro Carrillo y orquesta de la agencia municipal de San Antonio Ocotlán.

Fuente: www.inafed.gob.mx/wb2/ELOCAL/ELOC_Enciclopedia

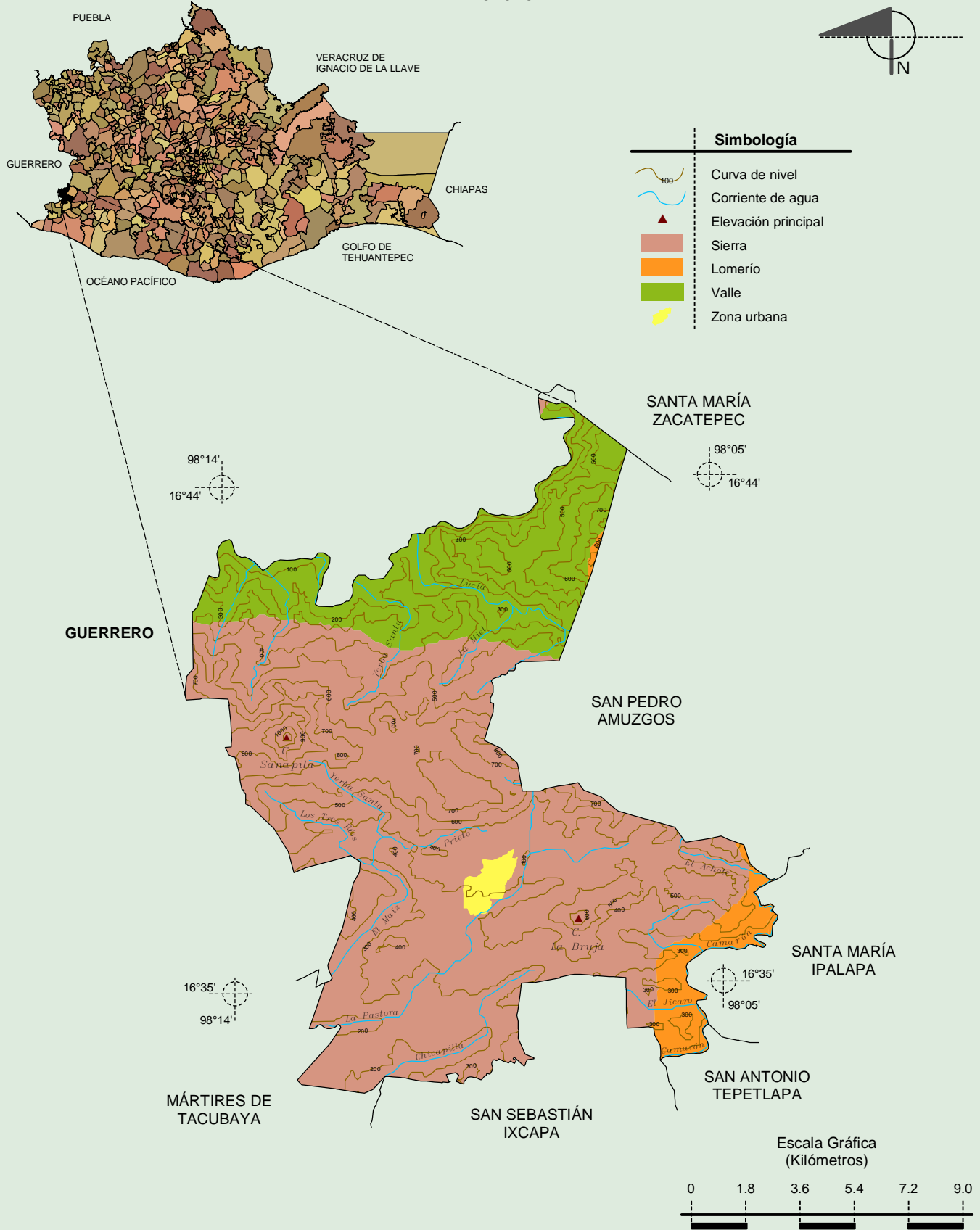
Localidades e Infraestructura para el Transporte



Fuente: INEGI. *Marco Geoestadístico 2010, Versión 4.3.*
INEGI. Información Topográfica Digital Escala 1:250 000 serie III.

**Compendio de información geográfica municipal de los Estados Unidos Mexicanos
San Juan Cacahuatepec, Oaxaca**

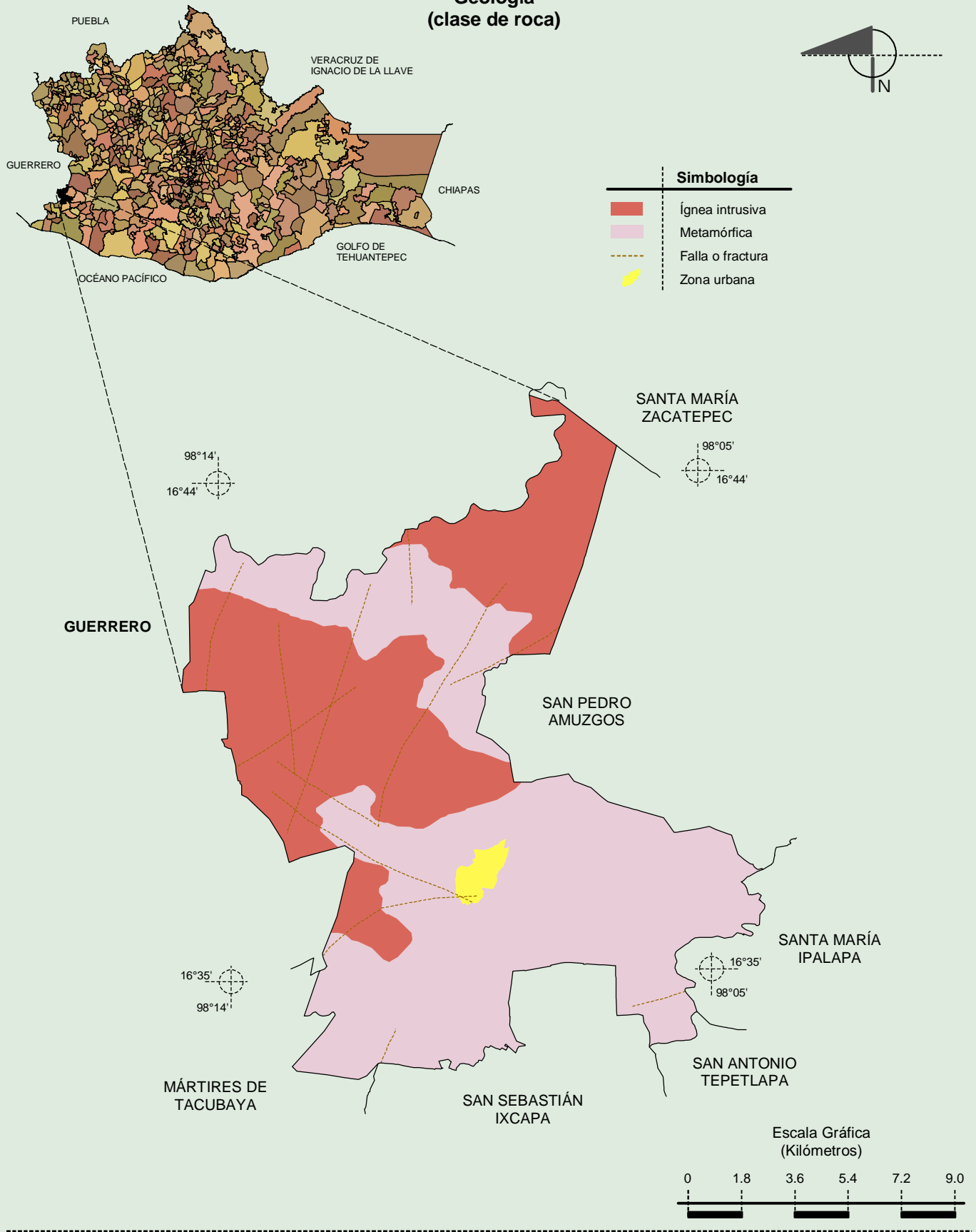
Relieve



Fuente: INEGI. Marco Geoestadístico 2010, Versión 4.3.
 INEGI. Información Topográfica Digital Escala 1:250 000 serie III.
 INEGI. Continuo Nacional del Conjunto de Datos Geográficos de la Carta Fisiográfica, 1:1 000 000, serie I.
 INEGI-CONAGUA. 2007. Mapa de la Red Hidrográfica Digital de México escala 1:250 000. México.

**Compendio de información geográfica municipal de los Estados Unidos Mexicanos
San Juan Cacahuatpec, Oaxaca**

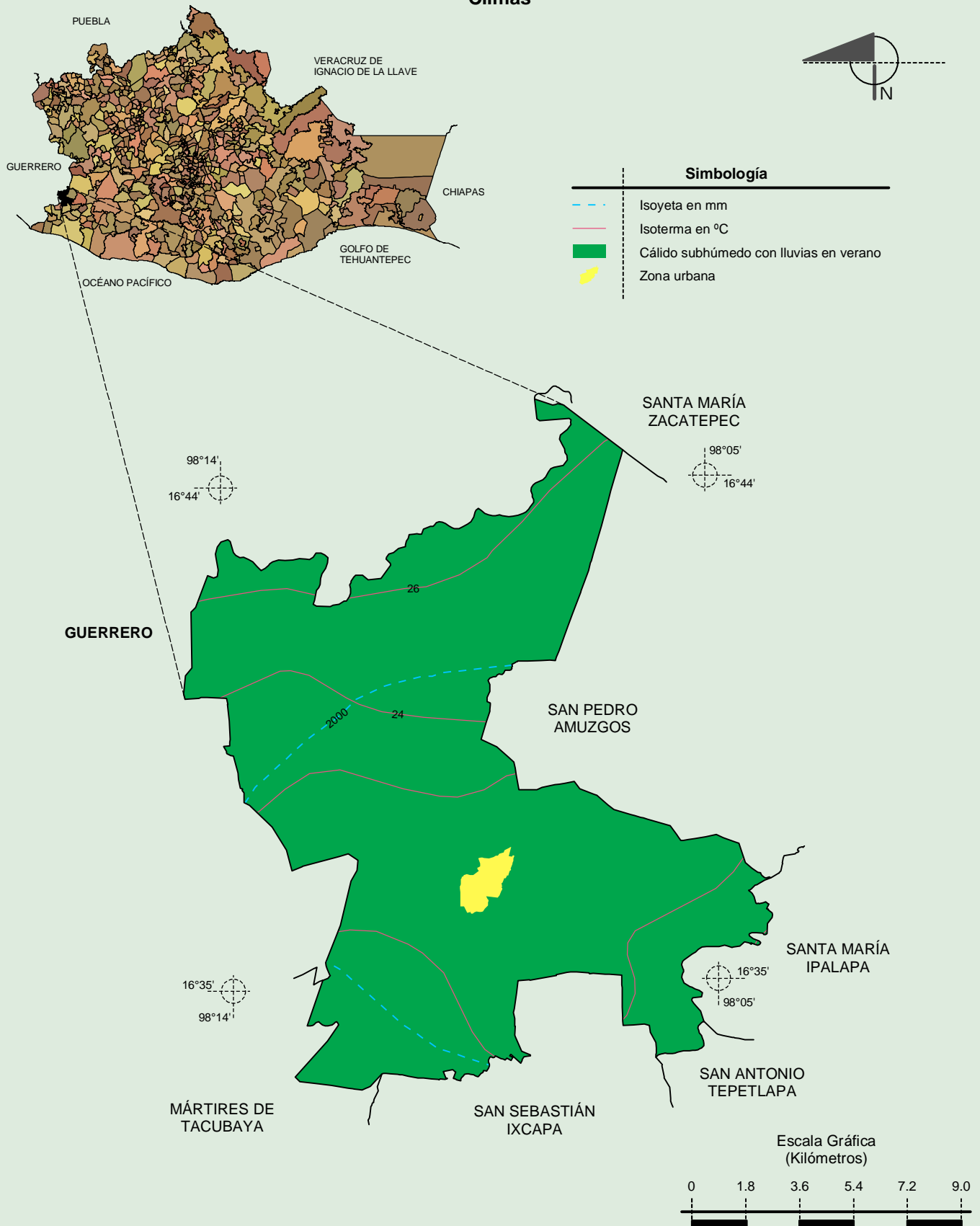
**Geología
(clase de roca)**



Fuente: INEGI. Marco Geoestadístico 2010, Versión 4.3.
INEGI. Continuo Nacional del Conjunto de Datos Geográficos de la Carta Geológica, 1:250 000, serie I.

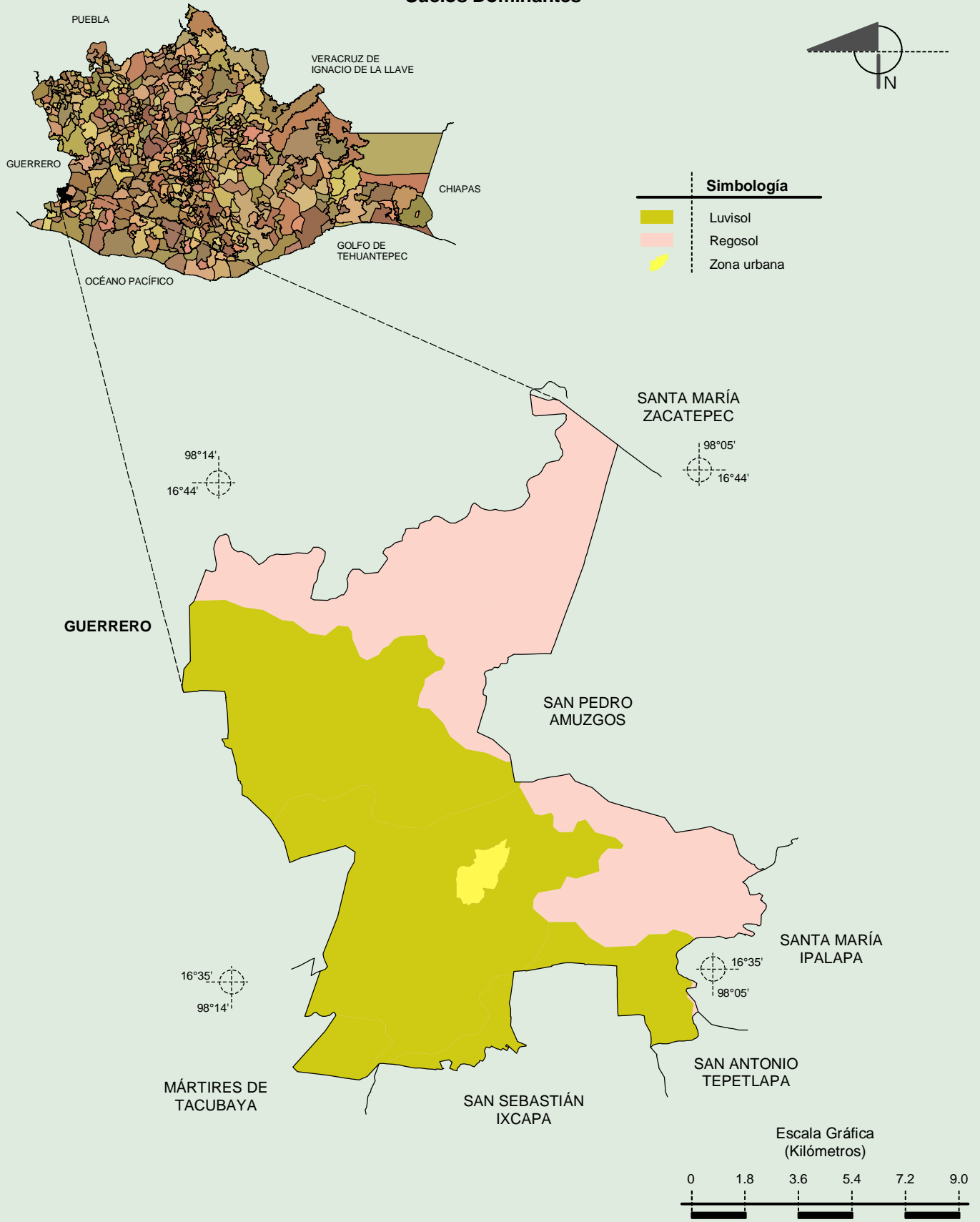
**Compendio de información geográfica municipal de los Estados Unidos Mexicanos
San Juan Cacahuatepec, Oaxaca**

Climas



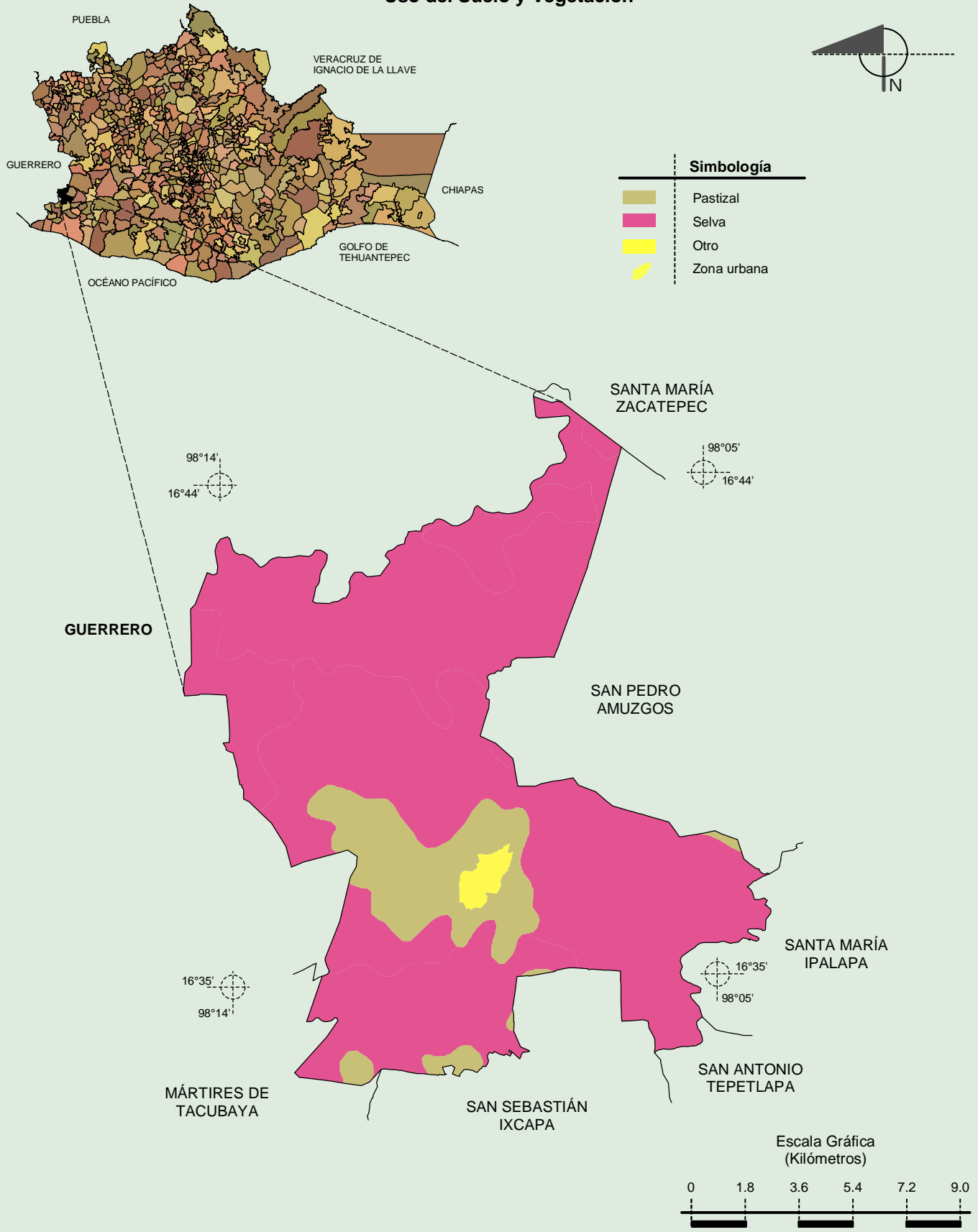
Fuente: INEGI. *Marco Geoestadístico 2010, Versión 4.3.*
INEGI. Continuo Nacional del Conjunto de Datos Geográficos de las Cartas de Climas, Precipitación Total Anual y Temperatura Media Anual 1:1 000 000, serie I.

Suelos Dominantes



Fuente: INEGI. *Marco Geoestadístico 2010, Versión 4.3.*
 INEGI. Conjunto de Datos Vectorial Edafológico, Escala 1:250 000 serie II (Continuo Nacional).

Uso del Suelo y Vegetación



Fuente: INEGI. *Marco Geoestadístico 2010, Versión 4.3.*
 INEGI. Conjunto de Datos Vectoriales de Uso del Suelo y Vegetación Serie III Escala 1:250 000.