



# Compendio de información geográfica municipal 2010

San Juan Mixtepec -Dto. 08 -

Oaxaca



INSTITUTO NACIONAL  
DE ESTADÍSTICA Y GEOGRAFÍA

**Compendio de información geográfica municipal de los  
Estados Unidos Mexicanos  
San Juan Mixtepec-Dto. 08-, Oaxaca  
clave geoestadística 20208**

Ubicación geográfica	Coordenadas y altitud	Colindancias	Otros datos
	Entre los paralelos 17°13' y 17°31' de latitud norte; los meridianos 97°45' y 97°58' de longitud oeste; altitud entre 1 600 y 3 000 m.	Colinda al norte con los municipios de Tezoatlán de Segura y Luna y San Juan Ñumí; al este con los municipios de San Juan Ñumí, Santiago Nundiche y Heroica Ciudad de Tlaxiaco; al sur con los municipios de Heroica Ciudad de Tlaxiaco, San Martín Itunyoso y Santiago Juchitahuaca; al oeste con los municipios de Santiago Juchitahuaca y Santos Reyes Tepejillo.	Ocupa el 0.38% de la superficie del estado. Cuenta con 62 localidades y una población total de 7 611 habitantes <a href="http://mapserver.inegi.org.mx/mgn2k/">http://mapserver.inegi.org.mx/mgn2k/</a> ; resultado del censo 2010.

Fisiografía	Provincia	Subprovincia	Sistemas de topofomas
	Sierra Madre del Sur (100%)	Mixteca Alta (91.12%) y Cordillera Costera del Sur (8.88%)	Sierra alta compleja (91.12%), Valle intermontano con lomerío (5.48%) y Sierra de cumbres tendidas (3.40%)

Clima	Rango de temperatura	Rango de precipitación	Clima
	16 – 24°C	600 – 1 200 mm	Semicálido subhúmedo con lluvias en verano (58.92%), semiseco semicálido (19.47%), templado subhúmedo con lluvias en verano, más húmedo (19.35%), templado subhúmedo con lluvias en verano, de humedad media (2.04%) y cálido subhúmedo con lluvias en verano (0.22%)

Geología	Periodo	Roca	Sitios de interés
	Jurásico (46.43%), Paleógeno (28.01%), No aplicable (22.39%), Cretácico (2.74%) y Terciario (0.43%)	Ígnea intrusiva: Andesita (0.43%) Sedimentaria: Lutita-arenisca (28.06%), arenisca (17.54%), caliza (13.26%), arenisca-conglomerado (10.47%) y caliza-lutita (7.85%) Metamórfica: Esquistos (22.39%)	Mina: Oro, Antimonio y Manganeseo.

<b>Edafología</b>	Suelo dominante
	Luvisol (42.03%), Phaeozem (29.10%), Regosol (11.03%), Cambisol (8.61%), Leptosol (7.95%) y Vertisol (1.28%)

	Región hidrológica	Cuenca	Subcuenca	Corrientes de agua	Cuerpos de agua
<b>Hidrografía</b>	Balsas (100%)	R. Atoyac (100%)	R. Mixteco (100%)	<b>Perennes:</b> Mixteco, Yutuyó, Yuchanguín y Ñumi. <b>Intermitentes:</b> El Sabino, San Lucas, Yuchanuyu, Yuhu-chií, Peña Delgada, Yute-nuñu-chií, Yuchanguino, Yuchabaá, Salado y Yuconicoco.	No disponible.

<b>Uso del suelo y vegetación</b>	Uso del suelo	Vegetación
	Agricultura (32.68%) y zona urbana (1.21%)	Bosque (56.22%) y pastizal inducido (9.89%)

<b>Uso potencial de la tierra</b>	Agrícola	Pecuario
	Para la agricultura mecanizada continua (1.30%) Para la agricultura de tracción animal estacional (2.71%) Para la agricultura manual estacional (30.50%) No aptas para la agricultura (65.49%)	Para el establecimiento de praderas cultivadas con maquinaria agrícola (1.30%) Para el aprovechamiento de la vegetación de pastizal (1.32%) Para el aprovechamiento de la vegetación natural diferente del pastizal (15.01%) Para el aprovechamiento de la vegetación natural únicamente por el ganado caprino (36.28%) No aptas para uso pecuario (46.09%)

<b>Zona urbana</b>	La zona urbana está creciendo sobre del roca sedimentaria del Paleógeno, en sierra alta compleja; sobre área donde originalmente había suelo denominado Vertisol, Phaeozem y Regosol; tiene clima semiseco semicálido, y está creciendo sobre terreno previamente ocupado por agricultura.
--------------------	--

<b>Zonas arqueológicas y monumentos históricos</b>	El templo de la población.
--	----------------------------

Fuente: [www.inafed.gob.mx/wb2/ELOCAL/ELOC\\_Enciclopedia](http://www.inafed.gob.mx/wb2/ELOCAL/ELOC_Enciclopedia)

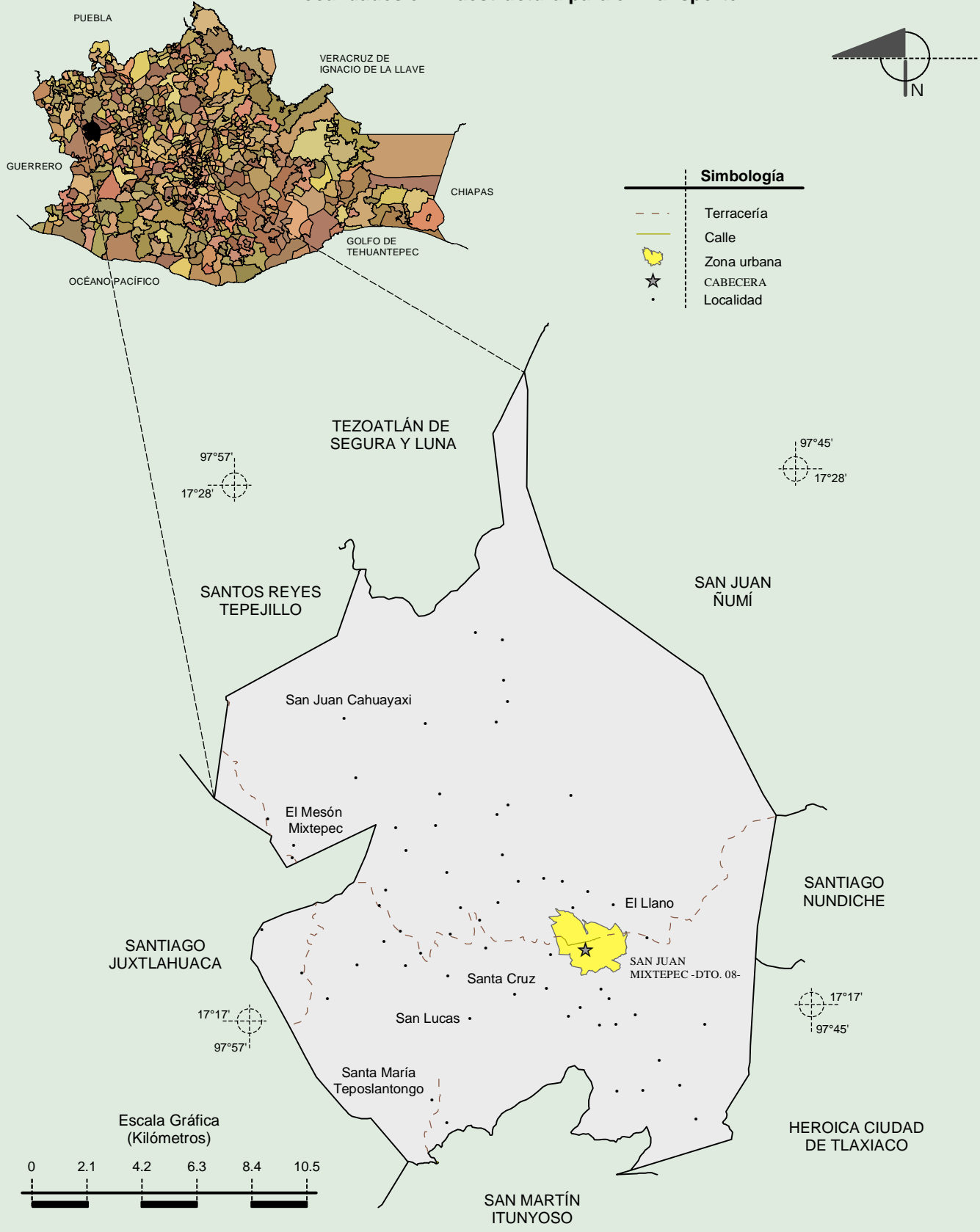
Hablantes de lengua indígena	Dialecto	Número de personas
	Lenguas chinantecas, Lenguas mixtecas, Lenguas zapotecas y No especificado.	6 674

Fuente: INEGI. II Censo de Población y Vivienda, 2005. Tabulados básicos.

Cultura popular	Artesanías	Gastronomía	Música
	Fabrican artesanías de barro, principalmente productos utilitarios como: ollas, jarras, cazuelas, platos y cómales en color anaranjado.	Mole negro, barbacoa, tamales y el tradicional mezcal.	De viento.

Fuente: [www.inafed.gob.mx/wb2/ELOCAL/ELOC](http://www.inafed.gob.mx/wb2/ELOCAL/ELOC). Enciclopedia

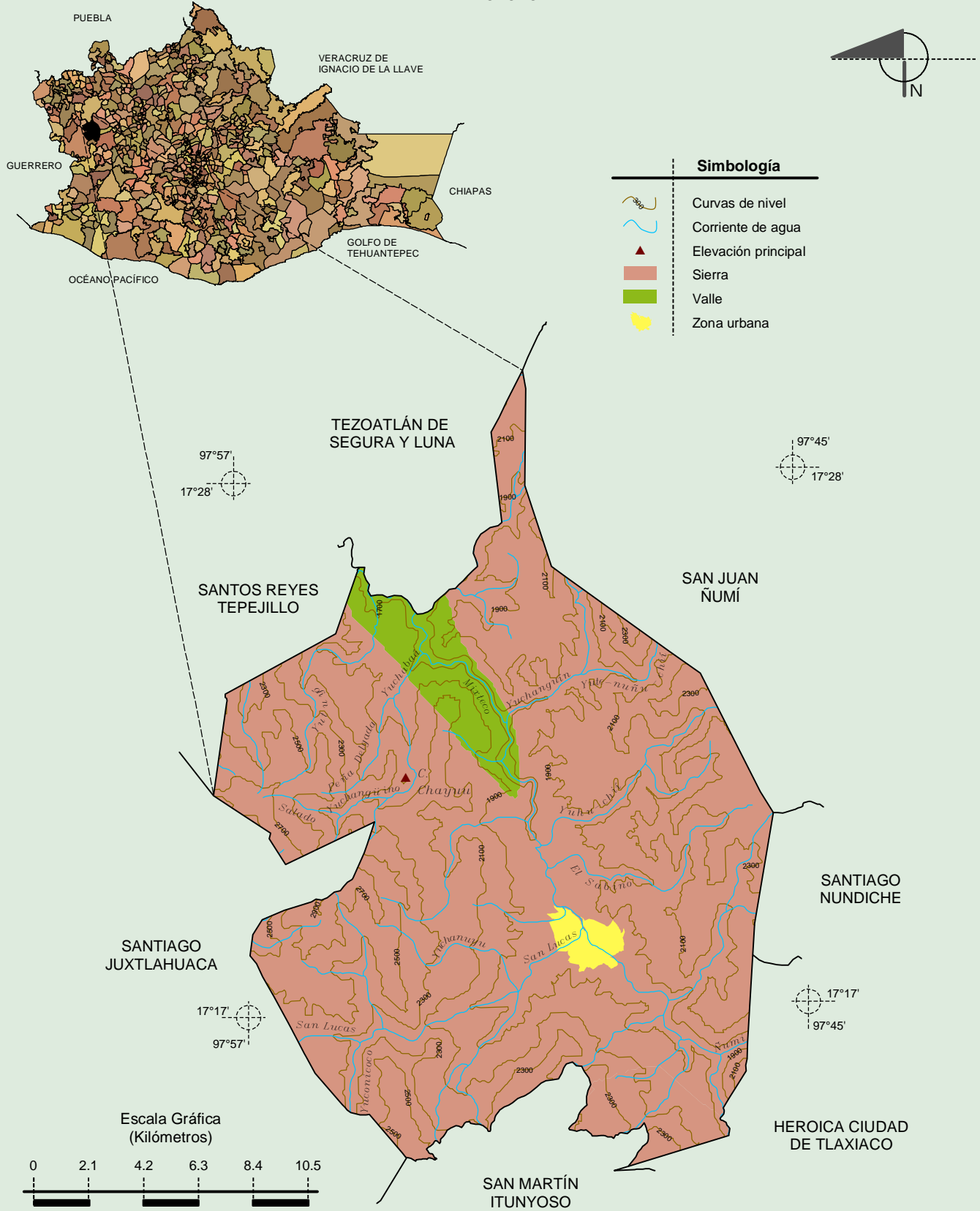
**Localidades e Infraestructura para el Transporte**



Fuente: INEGI. Marco Geoestadístico 2010, Versión 4.3.  
INEGI. Información Topográfica Digital Escala 1:250 000 serie III.

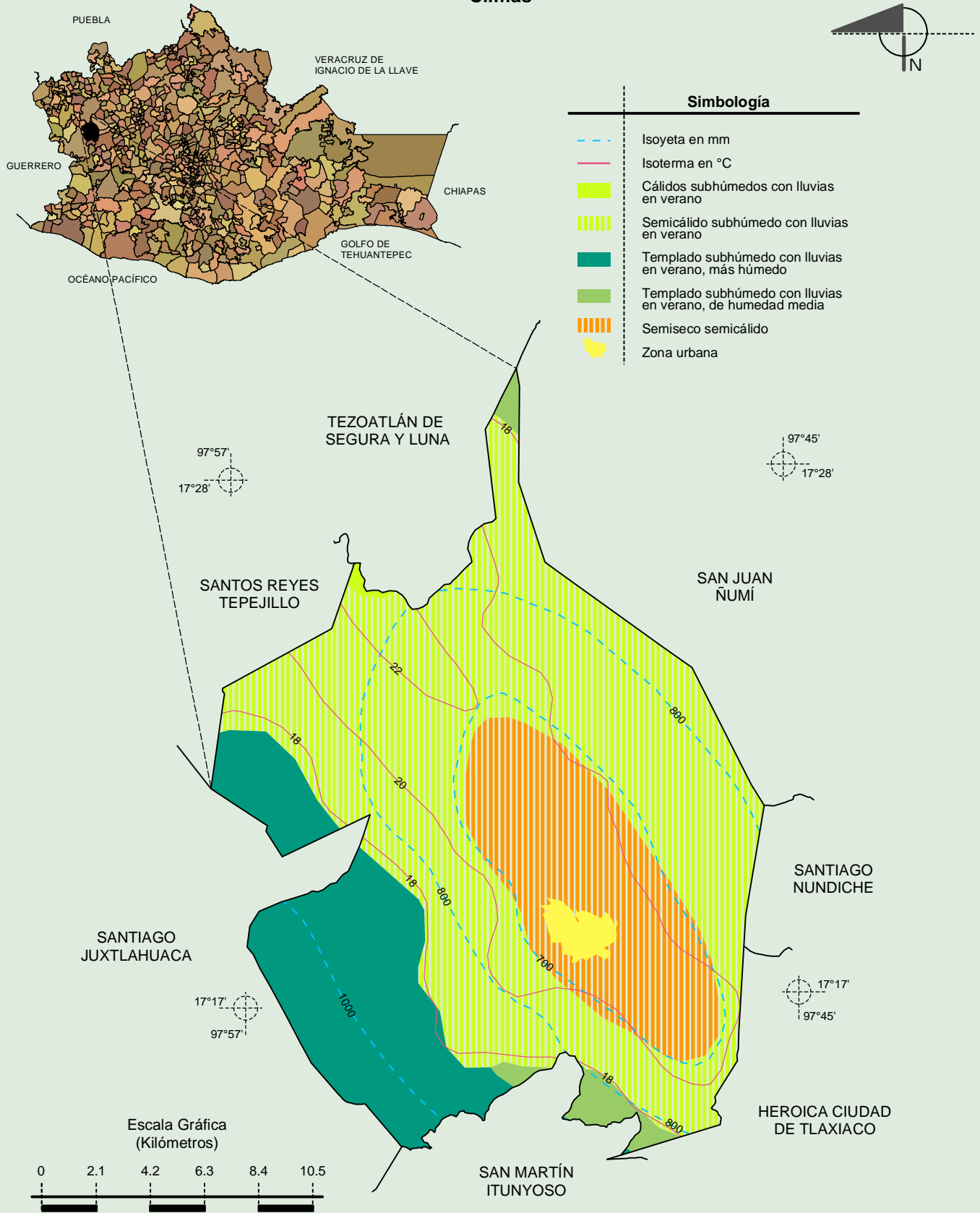
**Compendio de información geográfica municipal de los Estados Unidos Mexicanos  
San Juan Mixtepec -Dto. 08-, Oaxaca**

**Relieve**



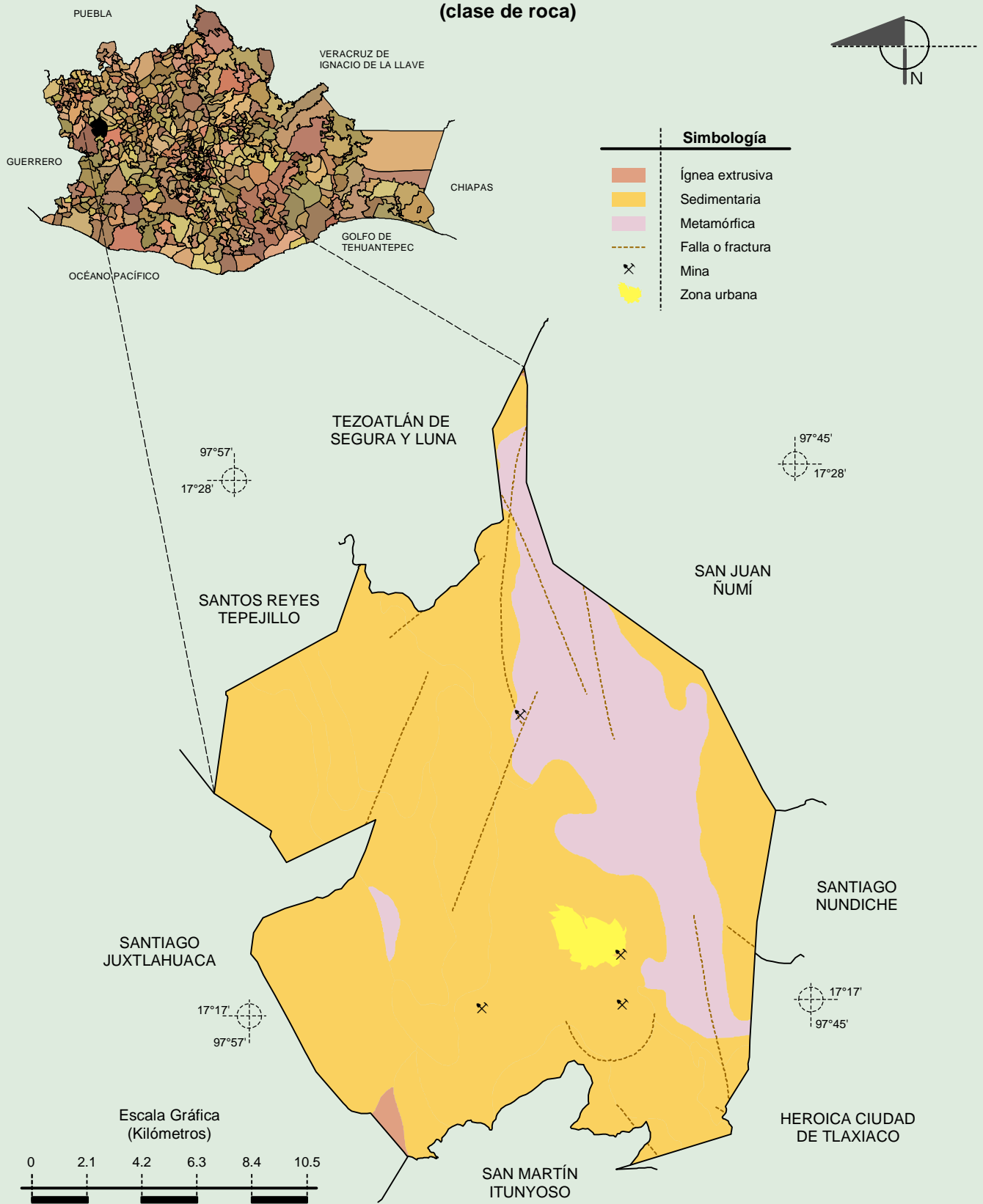
Fuente: INEGI. *Marco Geoestadístico 2010, Versión 4.3.*  
 INEGI. Información Topográfica Digital Escala 1:250 000 serie III.  
 INEGI. Continuo Nacional del Conjunto de Datos Geográficos de la Carta Fisiográfica, 1:1 000 000, serie I.  
 INEGI-CONAGUA. 2007. Mapa de la Red Hidrográfica Digital de México escala 1:250 000. México.

**Climas**



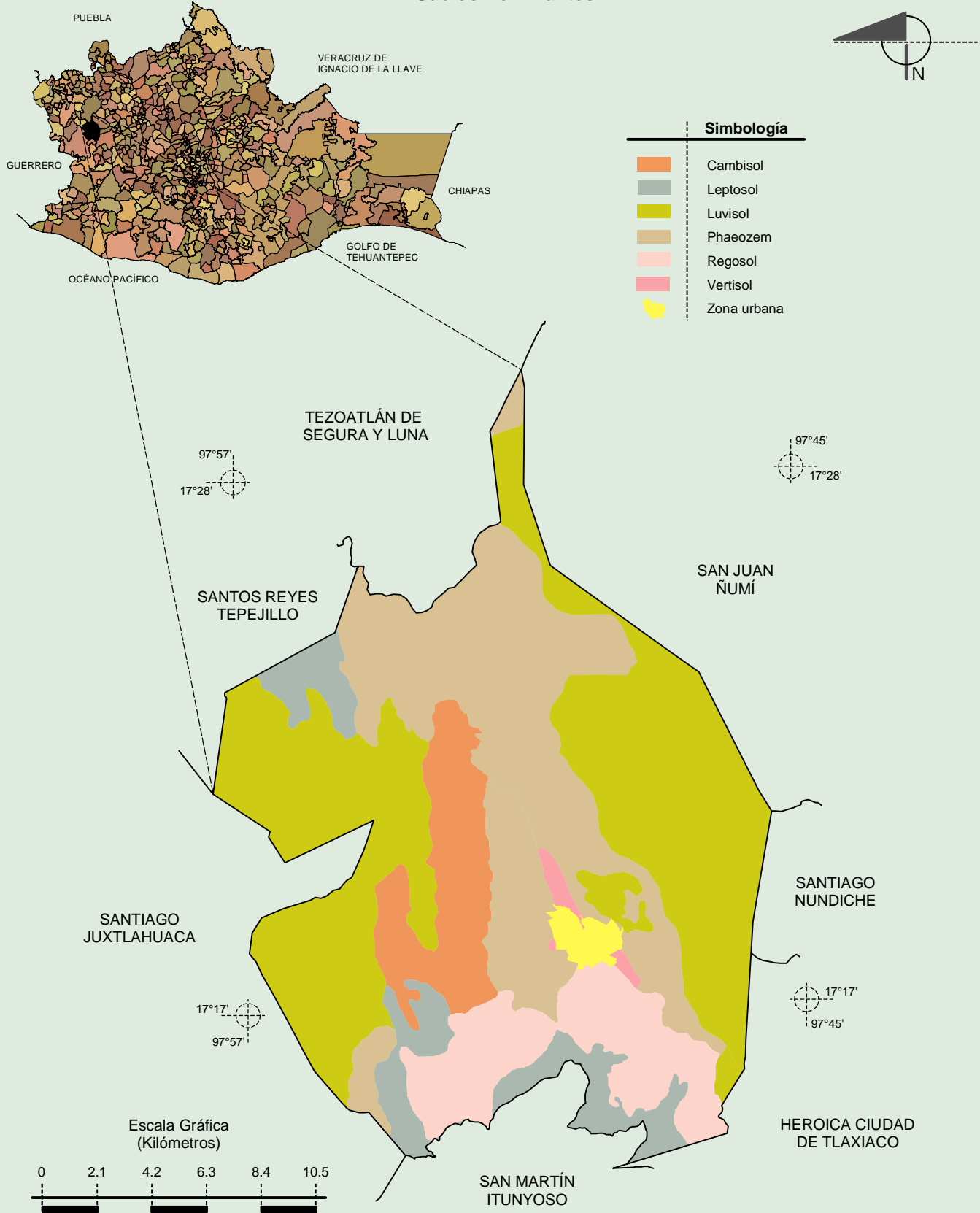
Fuente: INEGI. *Marco Geoestadístico 2010, Versión 4.3.*  
 INEGI. Continuo Nacional del Conjunto de Datos Geográficos de las Cartas de Climas, Precipitación Total Anual y Temperatura Media Anual 1:1 000 000, serie I.

**Geología  
 (clase de roca)**



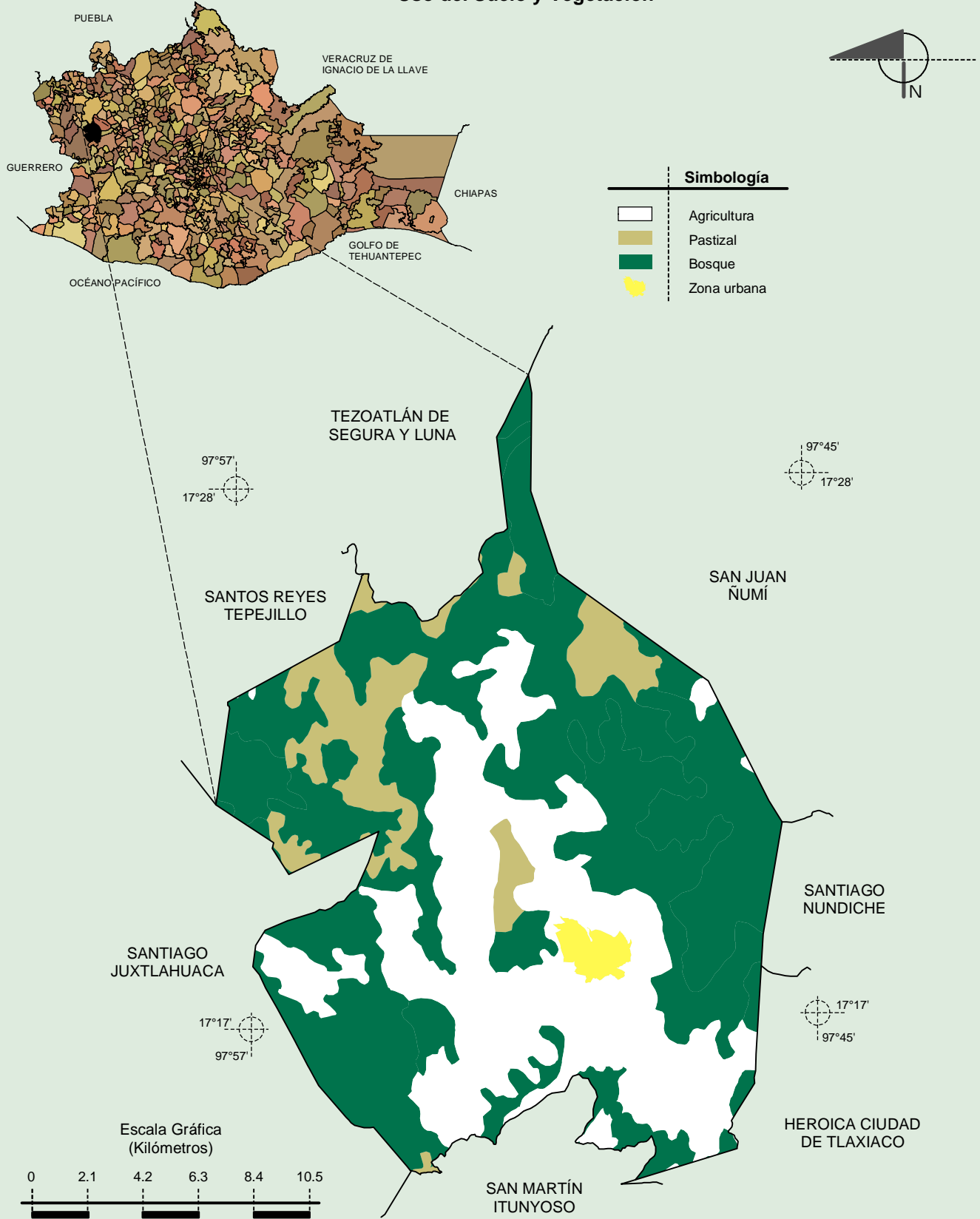
Fuente: INEGI. Marco Geoestadístico 2010, Versión 4.3.  
 INEGI. Continuo Nacional del Conjunto de Datos Geográficos de la Carta Geológica, 1:250 000, serie I.  
 INEGI. Continuo Nacional del Conjunto de Datos Geográficos de la Carta Geológica, 1:1 000 000, serie I.

**Suelos Dominantes**



Fuente: INEGI. *Marco Geoestadístico 2010, Versión 4.3.*  
 INEGI. Conjunto de Datos Vectorial Edafológico, Escala 1:250 000 serie II (Continuo Nacional).

**Uso del Suelo y Vegetación**



Fuente: INEGI. *Marco Geoestadístico 2010, Versión 4.3.*  
 INEGI. Conjunto de Datos Vectoriales de Uso del Suelo y Vegetación Serie III Escala 1:250 000.