



# Compendio de información geográfica municipal 2010

## San Juan Quiotepec

### Oaxaca



## Compendio de información geográfica municipal de los Estados Unidos Mexicanos San Juan Quiotepec, Oaxaca clave geoestadística 2014

| Ubicación geográfica | Coordenadas y altitud  | Colindancias   | Otros datos  |
|----------------------|--|--|--|
|                      | Entre los paralelos 17°33' y 17°48' de latitud norte; los meridianos 96°31' y 96°43' de longitud oeste; altitud entre 700 y 3 000 m. | Colinda al norte con los municipios de San Juan Tepeuxila, San Pedro Sochiápam y San Felipe Usila; al este con los municipios de San Felipe Usila y San Pedro Yólox; al sur con los municipios de San Pedro Yólox, Santiago Comaltepec, San Pablo Macuiltianguis, Abejones y San Juan Bautista Atlatlahuaca; al oeste con los municipios de San Juan Bautista Atlatlahuaca y San Juan Tepeuxila. | Ocupa el 0.22% de la superficie del estado.<br>Cuenta con 4 localidades y una población total de 2 313 habitantes<br><a href="http://mapserver.inegi.org.mx/mgn2k/">http://mapserver.inegi.org.mx/mgn2k/</a> ; resultado del censo 2010. |

| Fisiografía | Provincia                   | Subprovincia              | Sistemas de topoformas   |
|-------------|-----------------------------|---------------------------|--|
|             | Sierra Madre del Sur (100%) | Sierras Orientales (100%) | Sierra alta compleja (90.59%), Valle ramificado con lomerío (6.65%) y Sierra de cumbres tendidas (2.76%) |

| Clima | Rango de temperatura | Rango de precipitación | Clima   |
|-------|----------------------|------------------------|---|
|       | 10 – 24°C            | 600 – 2 000 mm         | Semicálido subhúmedo con lluvias en verano, de humedad media (33.01%), templado húmedo con abundantes lluvias en verano (31.07%), templado subhúmedo con lluvias en verano, más húmedo (19.72%), semiseco muy cálido y cálido (13.04%), semicálido subhúmedo con lluvias en verano, más húmedo (2.30%) y semicálido subhúmedo con lluvias en verano, menos húmedo (0.86%) |

| Geología | Periodo  | Roca   | Sitios de interés |
|----------|--|--|-------------------|
|          | Cretácico (75.76%), Paleógeno (15.22%), Terciario (5.46%) y No determinado (3.56%) | Ígnea extrusiva: Andesita (5.46%)<br>Sedimentaria: Arenisca-conglomerado (15.22%), limolita-arenisca (3.56%), caliza (2.91%), lutita-arenisca (0.11%)<br>Metamórfica: Esquistos (72.74%) | Mina: Oro.        |

|                   |   |
|-------------------|---|
| <b>Edafología</b> | Suelo dominante   |
|                   | Acrisol (32.32%), Cambisol (29.77%), Regosol (22.08%), Umbrisol (9.48%) y Luvisol (6.35%) |

|                    |                    |                      |  |  |                 |
|--------------------|--------------------|----------------------|--|--|-----------------|
| <b>Hidrografía</b> | Región hidrológica | Cuenca               | Subcuenca  | Corrientes de agua   | Cuerpos de agua |
|                    | Papaloapan (100%)  | R. Papaloapan (100%) | R. Quiotepec (80.28%) y R. Usila o Santa Rosa (19.72%) | <b>Perennes:</b> Grande, Algodón, Colorado, Ardilla Zorro, Paloma, Cotoche y La Escopeta.<br><b>Intermitentes:</b> Blanco. | No disponible.  |

|                                   |   |   |
|-----------------------------------|---|---|
| <b>Uso del suelo y vegetación</b> | Uso del suelo                             | Vegetación  |
|                                   | Agricultura (2.58%) y zona urbana (0.35%) | Bosque (78.26%), selva (16.17%) y pastizal inducido (2.64%) |

|                                   |                                     |   |
|-----------------------------------|-------------------------------------|---|
| <b>Uso potencial de la tierra</b> | Agrícola                            | Pecuario  |
|                                   | No aptas para la agricultura (100%) | Para el aprovechamiento de la vegetación natural únicamente por el ganado caprino (54.68%)<br>No aptas para uso pecuario (45.32%) |

|                    |  |
|--------------------|--|
| <b>Zona urbana</b> | La zona urbana está creciendo sobre roca metamórfica del Cretácico, en sierra alta compleja; sobre área donde originalmente había suelo denominado Cambisol y Umbrisol; tiene clima semicálido subhúmedo con lluvias en verano, de humedad media y templado subhúmedo con lluvias en verano, más húmedo y está creciendo sobre terrenos previamente ocupados por agricultura y bosque. |
|--------------------|--|

|  |                |
|--|----------------|
| <b>Zonas arqueológicas y monumentos históricos</b> | No disponible. |
|--|----------------|

Fuente: [www.inafed.gob.mx/wb2/ELOCAL/ELOC\\_Enciclopedia](http://www.inafed.gob.mx/wb2/ELOCAL/ELOC_Enciclopedia)

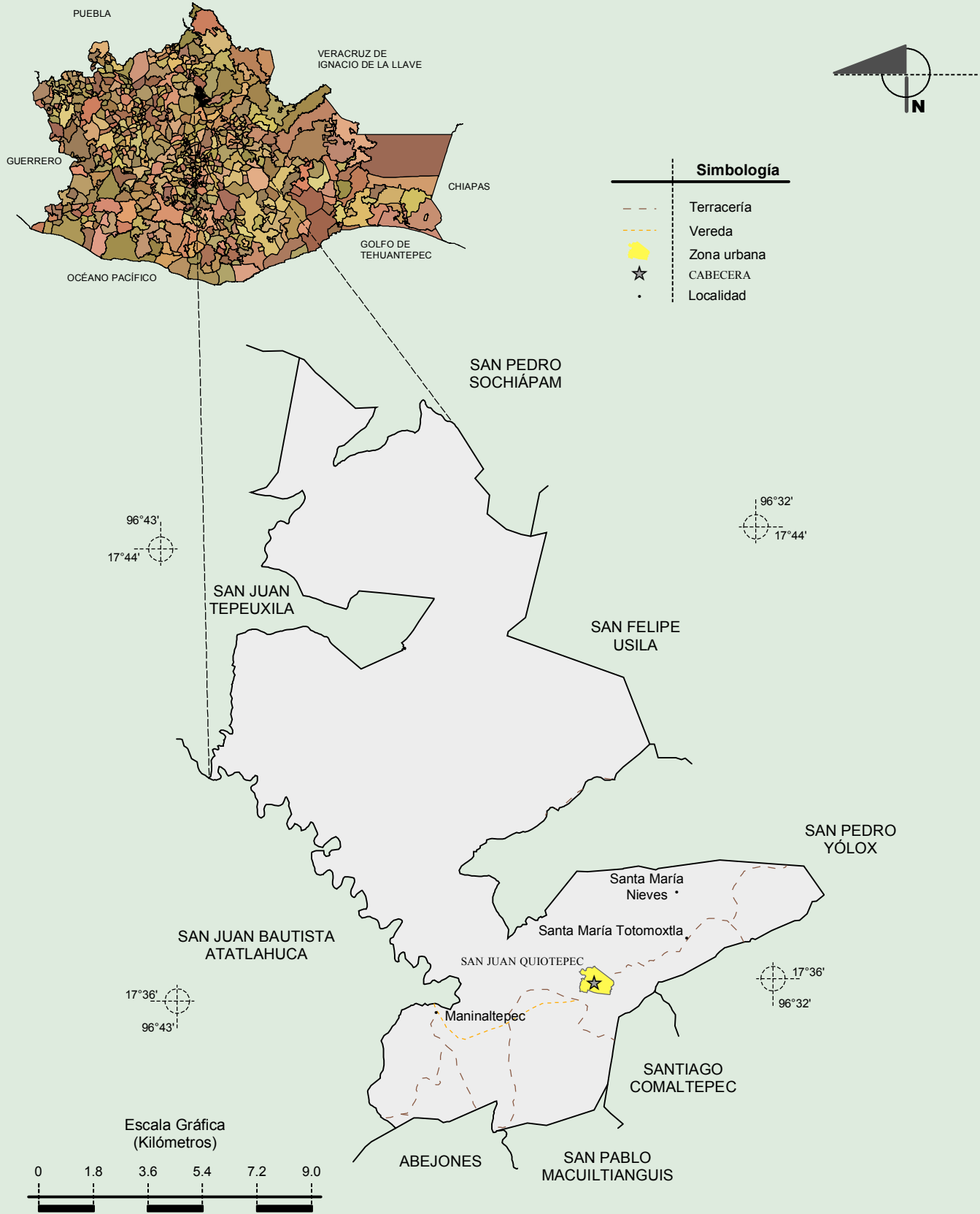
|                                     |   |                    |
|-------------------------------------|---|--------------------|
| <b>Hablantes de lengua indígena</b> | Dialecto  | Número de personas |
|                                     | Lenguas chinantecas, Lenguas zapotecas y No especificado. | 2 102              |

Fuente: INEGI. II Censo de Población y Vivienda, 2005. Tabulados básicos.

|                        | Artesanías     | Gastronomía   | Música   |
|------------------------|----------------|---|--|
| <b>Cultura popular</b> | No disponible. | Los platillos tradicionales que se consumen en bodas o bautizos son el mole, el amarillo, el caldo de res y los frijoles refritos con nopales. La bebida tradicional es el tepache o el mezcal. | Existe música de Bandas Filarmónicas con instrumentos de viento. |

Fuente: [www.inafed.gob.mx/wb2/ELOCAL/ELOC](http://www.inafed.gob.mx/wb2/ELOCAL/ELOC) Enciclopedia

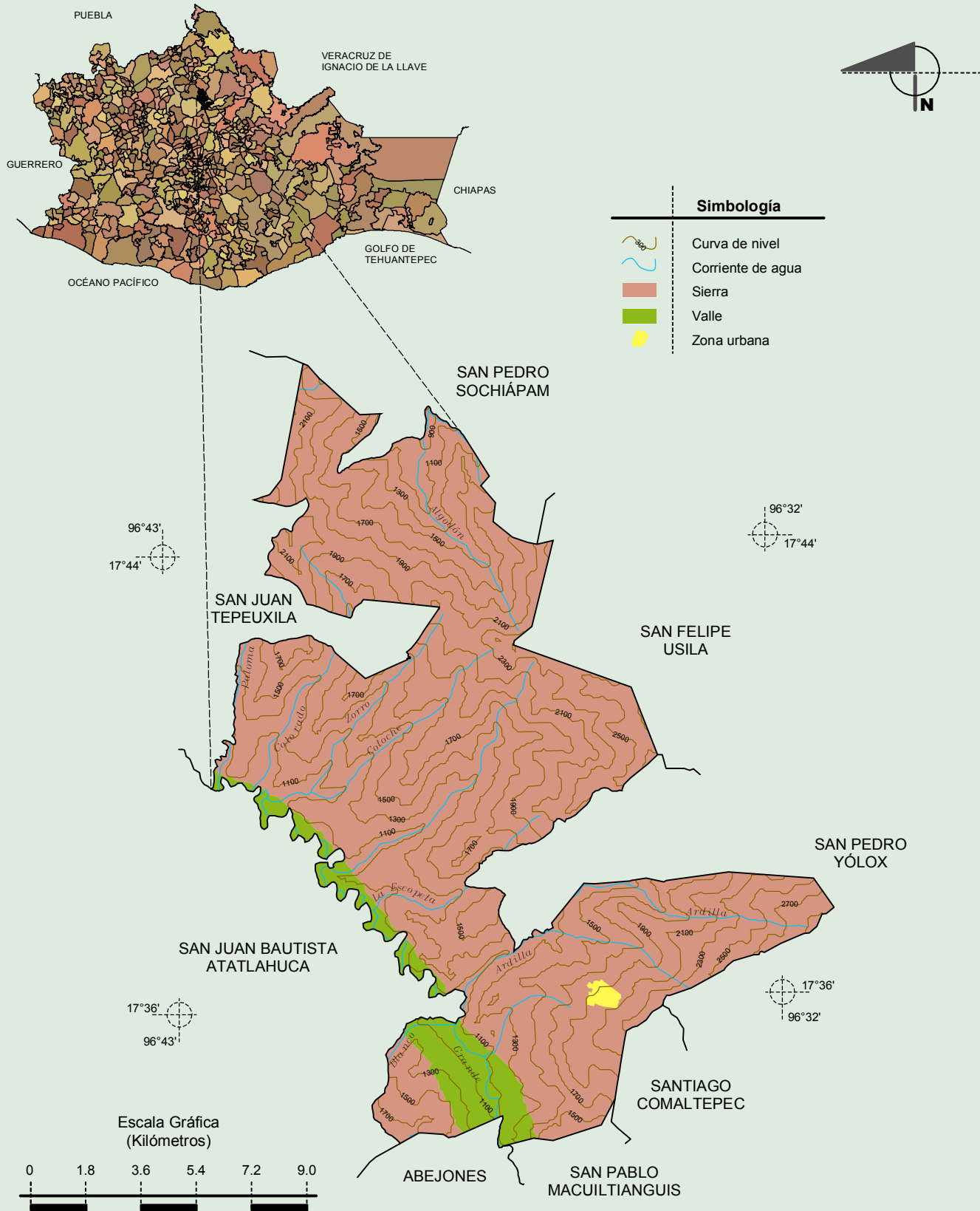
**Localidades e Infraestructura para el Transporte**



Fuente: INEGI. *Marco Geoestadístico 2010, Versión 4.3.*  
 INEGI. Información Topográfica Digital Escala 1:250 000 serie III.

**Compendio de información geográfica municipal de los Estados Unidos Mexicanos**  
**San Juan Quiotepec, Oaxaca**

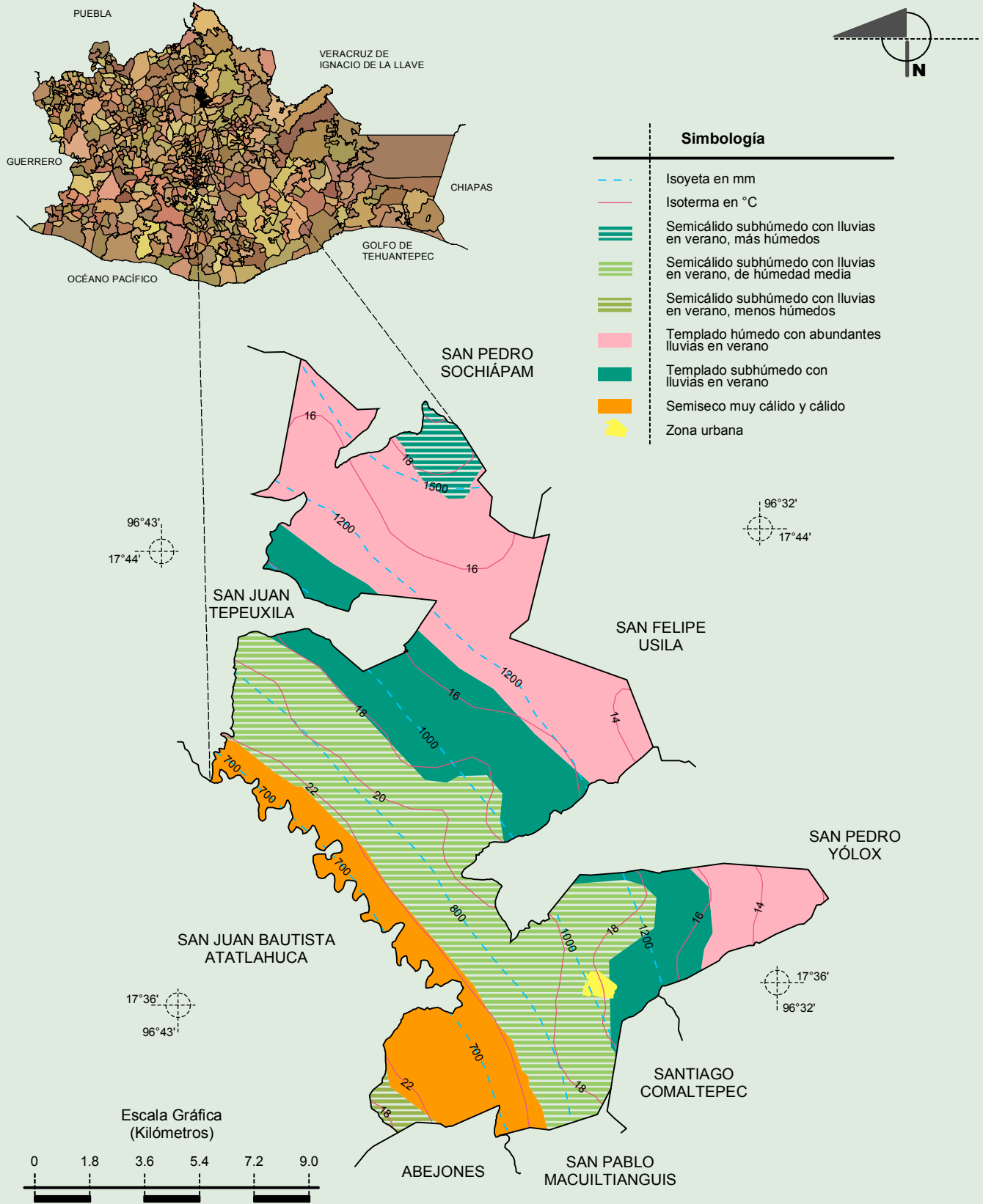
**Relieve**



Fuente: INEGI. *Marco Geoestadístico 2010, Versión 4.3.*  
 INEGI. Información Topográfica Digital Escala 1:250 000 serie III.  
 INEGI. Continuo Nacional del Conjunto de Datos Geográficos de la Carta Fisiográfica 1:1 000 000, serie I.  
 INEGI-CONAGUA. 2007. Mapa de la Red Hidrográfica Digital de México escala 1:250 000. México.

**Compendio de información geográfica municipal de los Estados Unidos Mexicanos**  
**San Juan Quiotepec, Oaxaca**

**Climas**

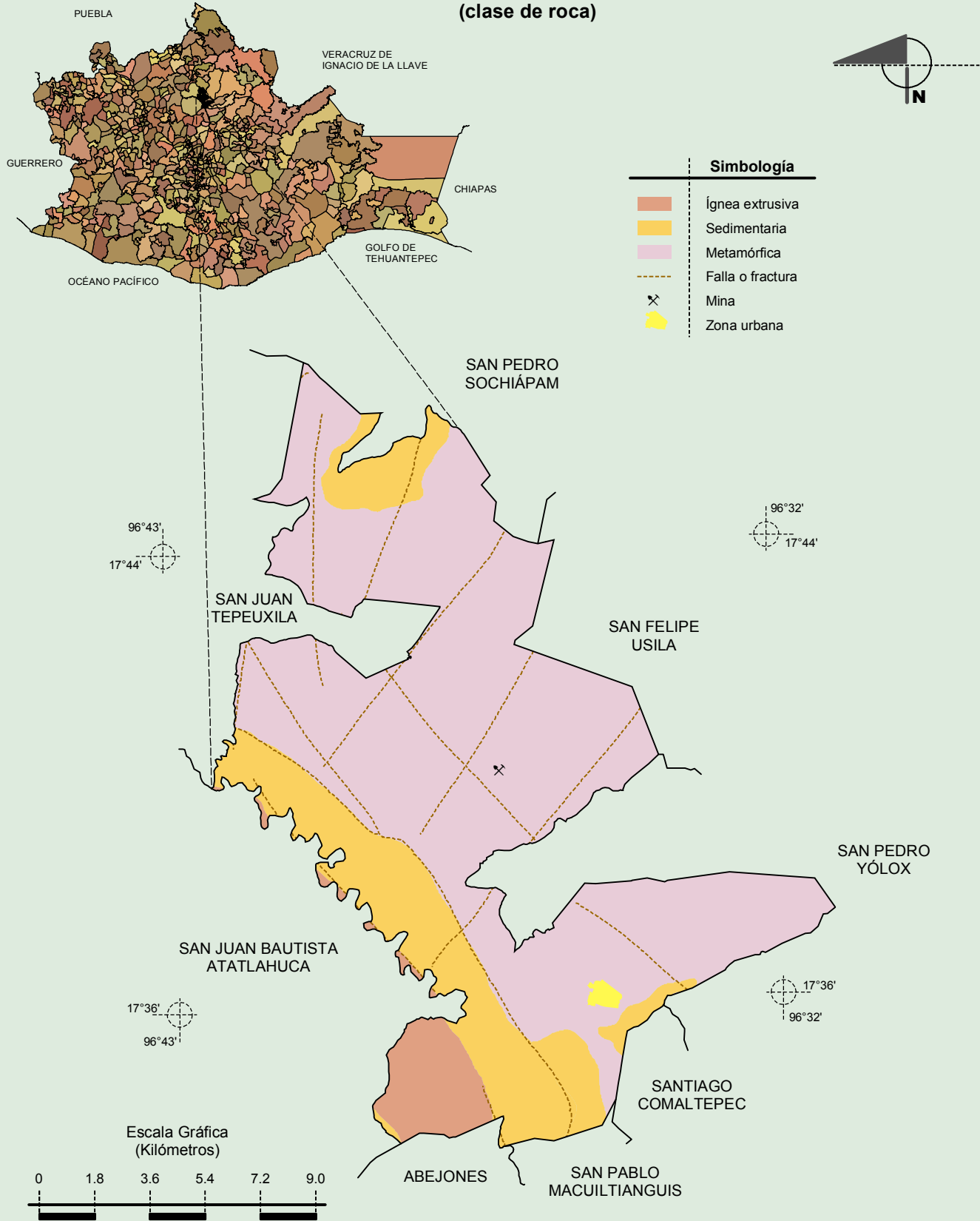


INEGI. Compendio de información geográfica municipal 2010. San Juan Quiotepec, Oaxaca. 2010

Fuente: INEGI. *Marco Geoestadístico 2010, Versión 4.3.*  
 INEGI. Continuo Nacional del Conjunto de Datos Geográficos de las Cartas de Climas, Precipitación Total Anual y Temperatura Media Anual 1:1 000 000, serie I.

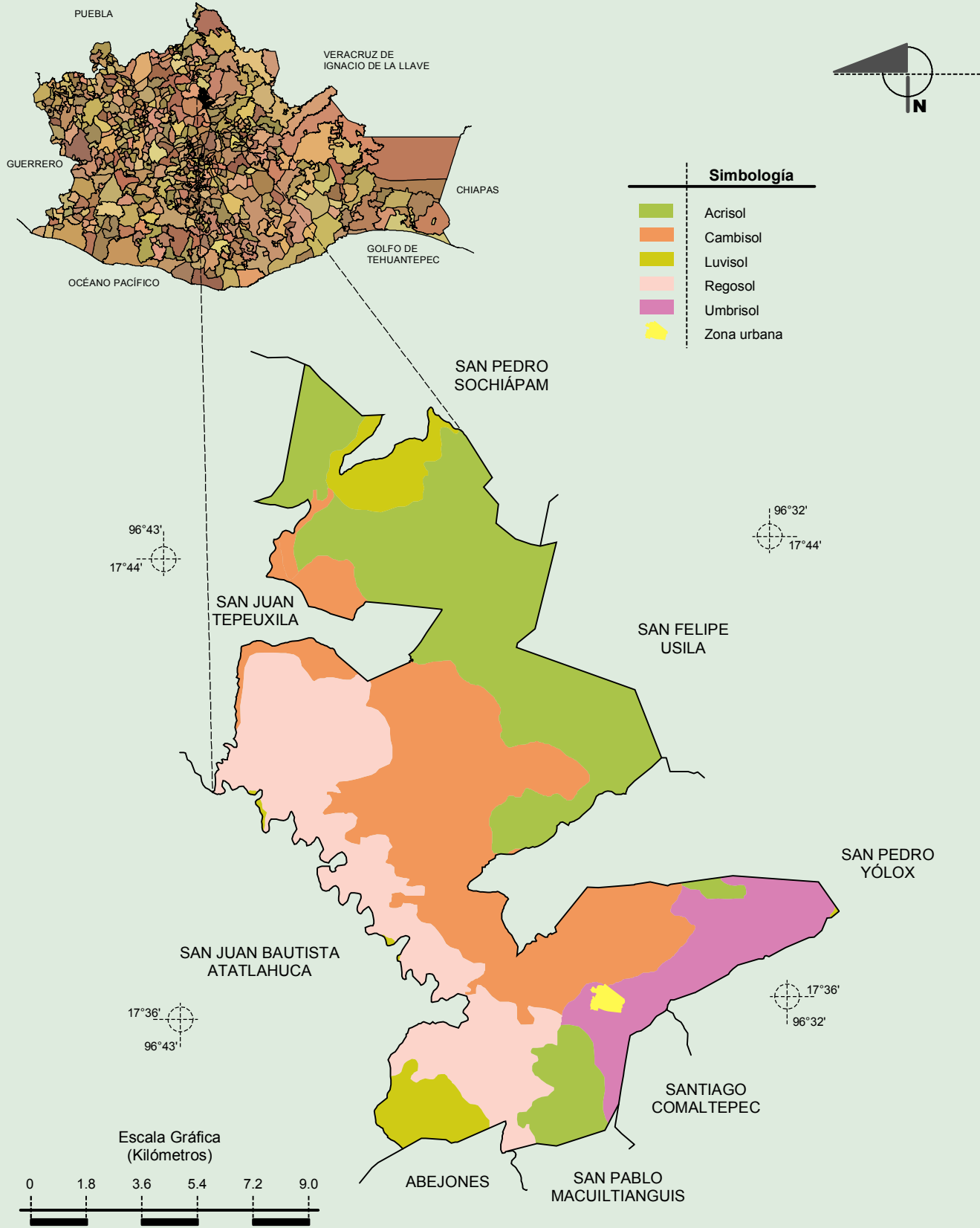
**Compendio de información geográfica municipal de los Estados Unidos Mexicanos  
San Juan Quiotepec, Oaxaca**

**Geología  
(clase de roca)**



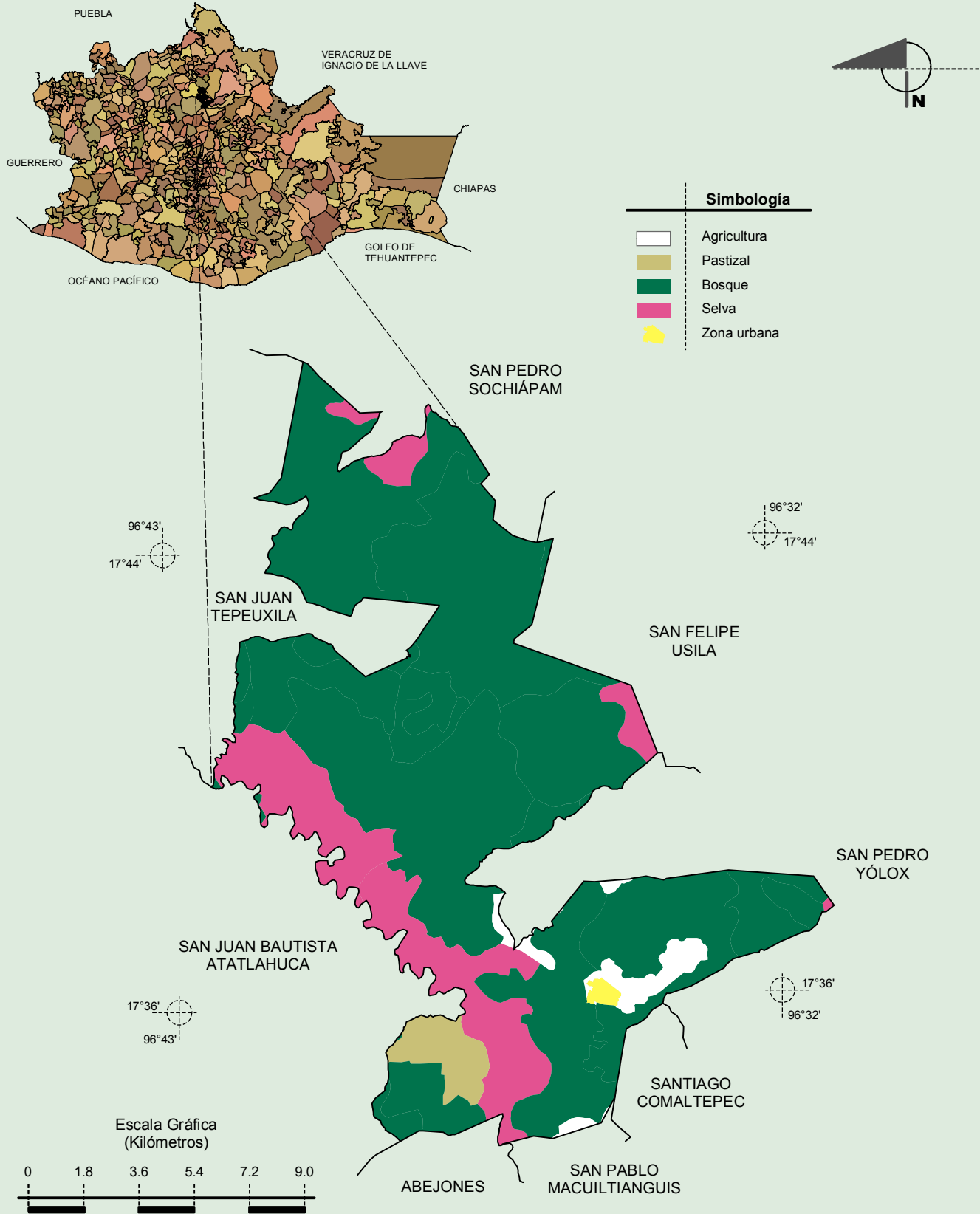
Fuente: INEGI. *Marco Geoestadístico 2010, Versión 4.3.*  
 INEGI. Continuo Nacional del Conjunto de Datos Geográficos de la Carta Geológica, 1:250 000, serie I.  
 INEGI. Continuo Nacional del Conjunto de Datos Geográficos de la Carta Geológica, 1:1 000 000, serie I.

**Suelos Dominantes**



Fuente: INEGI. *Marco Geoestadístico 2010, Versión 4.3.*  
 INEGI. Conjunto de Datos Vectorial Edafológico, Escala 1:250 000 Serie II (Continuo Nacional).

**Uso del Suelo y Vegetación**



Fuente: INEGI. *Marco Geoestadístico 2010, Versión 4.3.*  
 INEGI. Conjunto de Datos Vectoriales de Uso del Suelo y Vegetación Serie III Escala 1:250 000.