



Compendio de información geográfica municipal 2010

San Juan Tamazola

Oaxaca



INSTITUTO NACIONAL
DE ESTADÍSTICA Y GEOGRAFÍA

**Compendio de información geográfica municipal de los
Estados Unidos Mexicanos
San Juan Tamazola, Oaxaca
clave geoestadística 2017**

Ubicación geográfica	Coordenadas y altitud	Colindancias	Otros datos
	Entre los paralelos 16°58' y 17°16' de latitud norte; los meridianos 97°03' y 97°16' de longitud oeste; altitud entre 1 300 y 2 600 m.	Colinda al norte con los municipios de Magdalena Jaltepec, Santa Inés de Zaragoza y Santo Domingo Nuxaá; al este con los municipios de Santo Domingo Nuxaá y Santa María Peñoles; al sur con los municipios de Santa María Peñoles, San Antonio Huitepec y San Miguel Piedras; al oeste con los municipios de San Pedro Tezacoalco, Yutanduchi de Guerrero, Magdalena Jaltepec y Asunción Nochixtlán.	Ocupa el 0.38% de la superficie del estado. Cuenta con 54 localidades y una población total de 3 446 habitantes http://mapserver.inegi.org.mx/mgn2k/ ; resultado del censo 2010.

Fisiografía	Provincia	Subprovincia	Sistemas de topoformas
	Sierra Madre del Sur (100%)	Sierras Centrales de Oaxaca (99.96%) y Mixteca Alta (0.04%)	Sierra de cumbres tendidas (59.17%), sierra de laderas tendidas (40.79%) y valle de laderas tendidas en lomerío (0.04%)

Clima	Rango de temperatura	Rango de precipitación	Clima
	16 – 22°C	800 – 1 200 mm	Semicálido subhúmedo con lluvias en verano (74.03%), templado subhúmedo con lluvias en verano, más húmedo (24.55%) y templado subhúmedo con lluvias en verano, de humedad media (1.42%)

Geología	Periodo	Roca	Sitios de interés
	No aplicable (50.20%) y Cretácico (49.80%)	Sedimentaria: Caliza (49.80%) Metamórfica: Gneis (50.20%)	Mina: Plomo.

Edafología	Suelo dominante
	Luvisol (92.83%), Regosol (5.90%) y Leptosol (1.27%)

	Región hidrológica	Cuenca	Subcuenca	Corrientes de agua	Cuerpos de agua
Hidrografía	Costa Chica-Río Verde (100%)	R. Atoyac (100%)	R. Sordo (100%)	Perennes: Dumacuta, Lobo, Banco, Moler, Venado, Comal, y Cajón. Intermitentes: Del Ratón, Lobo, Cajón, Banco y Yutadasa.	No disponible.

Uso del suelo y vegetación	Uso del suelo	Vegetación
	Agricultura (27.98%) y zona urbana (0.13%)	Bosque (50.22%), palmar inducido (11.80%), pastizal inducido (7.86%) y selva (2.01%)

Uso potencial de la tierra	Agrícola	Pecuario
	Para la agricultura mecanizada continua (3.31%) Para la agricultura de tracción animal continua (0.34%) Para la agricultura de tracción animal estacional (18.58%) Para la agricultura manual estacional (8.90%) No aptas para la agricultura (68.87%)	Para el establecimiento de praderas cultivadas con maquinaria agrícola (3.31%) Para el establecimiento de praderas cultivadas con tracción animal (0.34%) Para el aprovechamiento de la vegetación de pastizal (3.31%) Para el aprovechamiento de la vegetación natural diferente del pastizal (8.74%) Para el aprovechamiento de la vegetación natural únicamente por el ganado caprino (44.11%) No aptas para uso pecuario (40.19%)

Zona urbana	La zona urbana está creciendo sobre roca sedimentaria del Cretácico, en sierra de cumbres tendidas; sobre área donde originalmente había suelo denominado Luvisol; tiene clima semicálido subhúmedo con lluvias en verano y templado subhúmedo con lluvias en verano, más húmedo y está creciendo sobre terreno previamente ocupado por agricultura.
--------------------	--

Zonas arqueológicas y monumentos históricos	El municipio cuenta con un templo cuyo santo patrón es el Señor Crucificado de Tamazola que data del año 1865, es de piedra maciza y calicanto; y una bóveda que tiene 47 m de largo, 25 m de ancho y 20.50 m de altura.
--	--

Fuente: www.inafed.gob.mx/wb2/ELOCAL/ELOC Enciclopedia

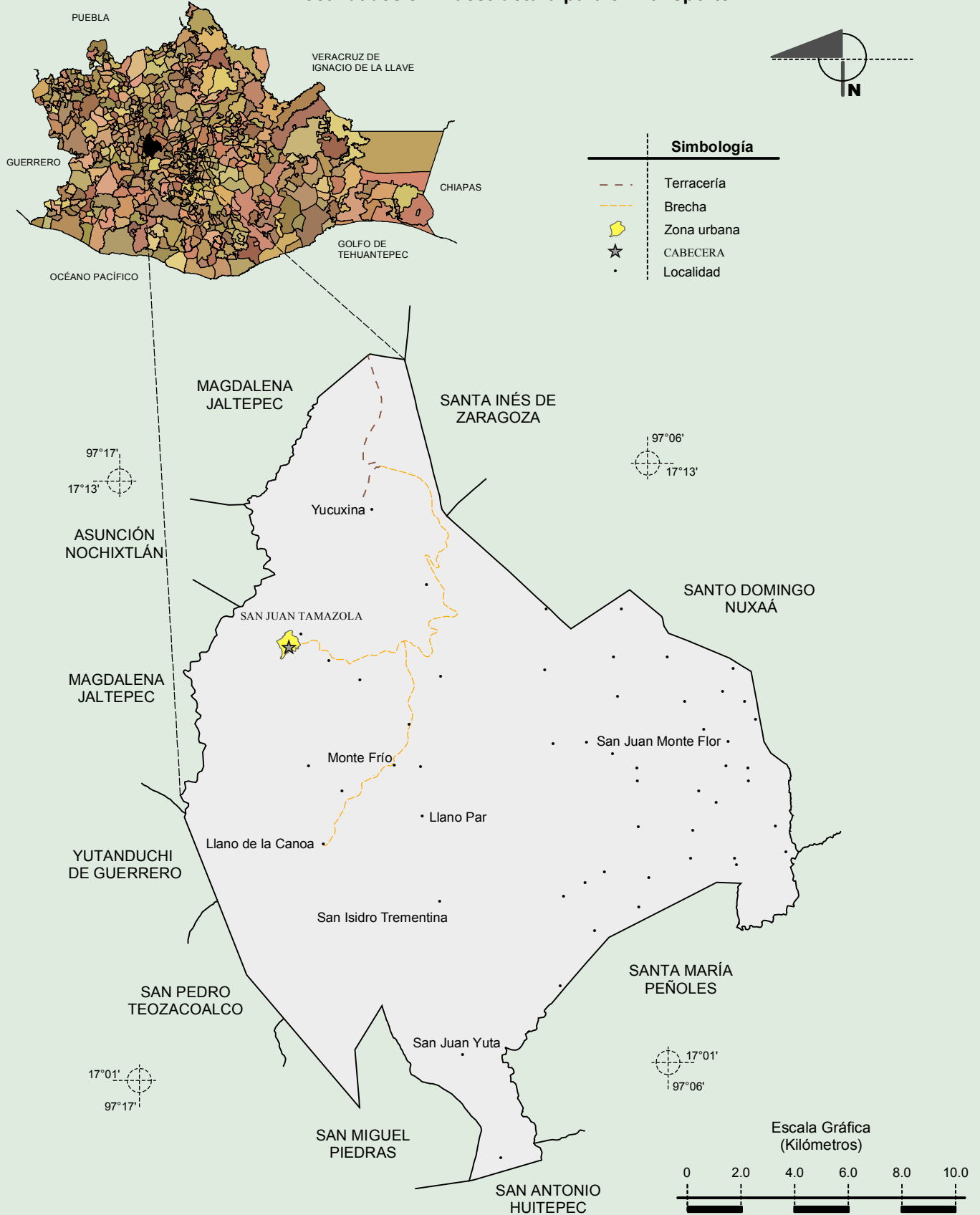
Hablantes de lengua indígena	Dialecto	Número de personas
	Lenguas mixtecas, Lenguas zapotecas y No especificado.	1 396

Fuente: INEGI. II Censo de Población y Vivienda, 2005. Tabulados básicos.

	Artesanías	Gastronomía	Música
Cultura popular	Se elaboran tenates y sombreros de palma, de diferentes tamaños y figuras, soyates con que se fajan las mujeres, sopladores, escobas, escobetas y diferentes figuras de palma, las mujeres tejen cobijas de lana en las agencias de Monte Flor y Yuta con diferentes figuras y grecas, bordados de manta en diferentes figuras como animalitos.	La comida típica de la población es la enfrijolada y guisados de gallina, se condimenta el pozole combinado con amarillo de gallina o carne de puerco.	Es la música de banda siendo el jarabe del guajolote y el samanilu.

Fuente: www.inafed.gob.mx/wb2/ELOCAL/ELOC Enciclopedia

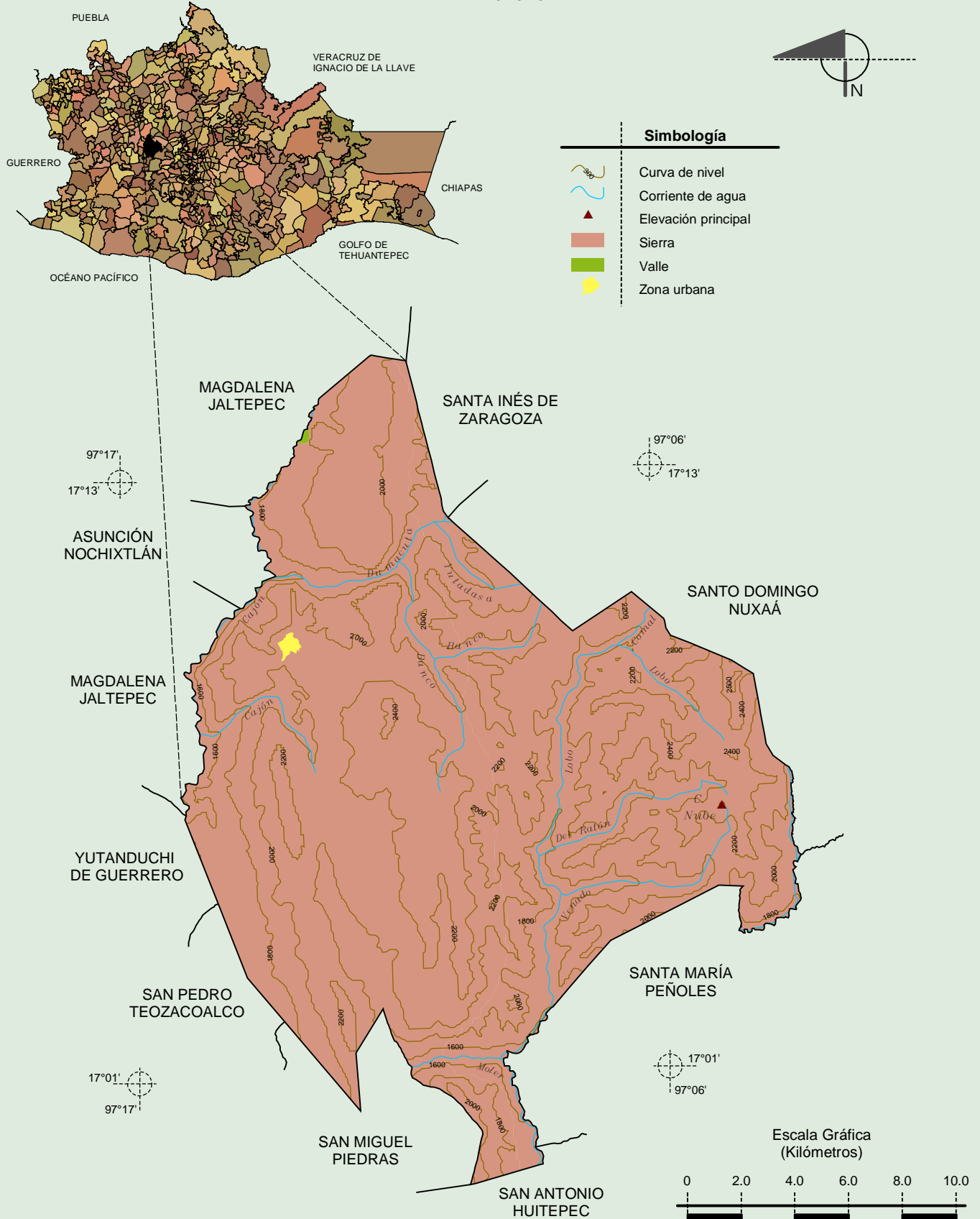
Localidades e Infraestructura para el Transporte



Fuente: INEGI. Marco Geoestadístico 2010, Versión 4.3.
INEGI. Información Topográfica Digital Escala 1:250 000 serie III.

**Compendio de información geográfica municipal de los Estados Unidos Mexicanos
San Juan Tamazola, Oaxaca**

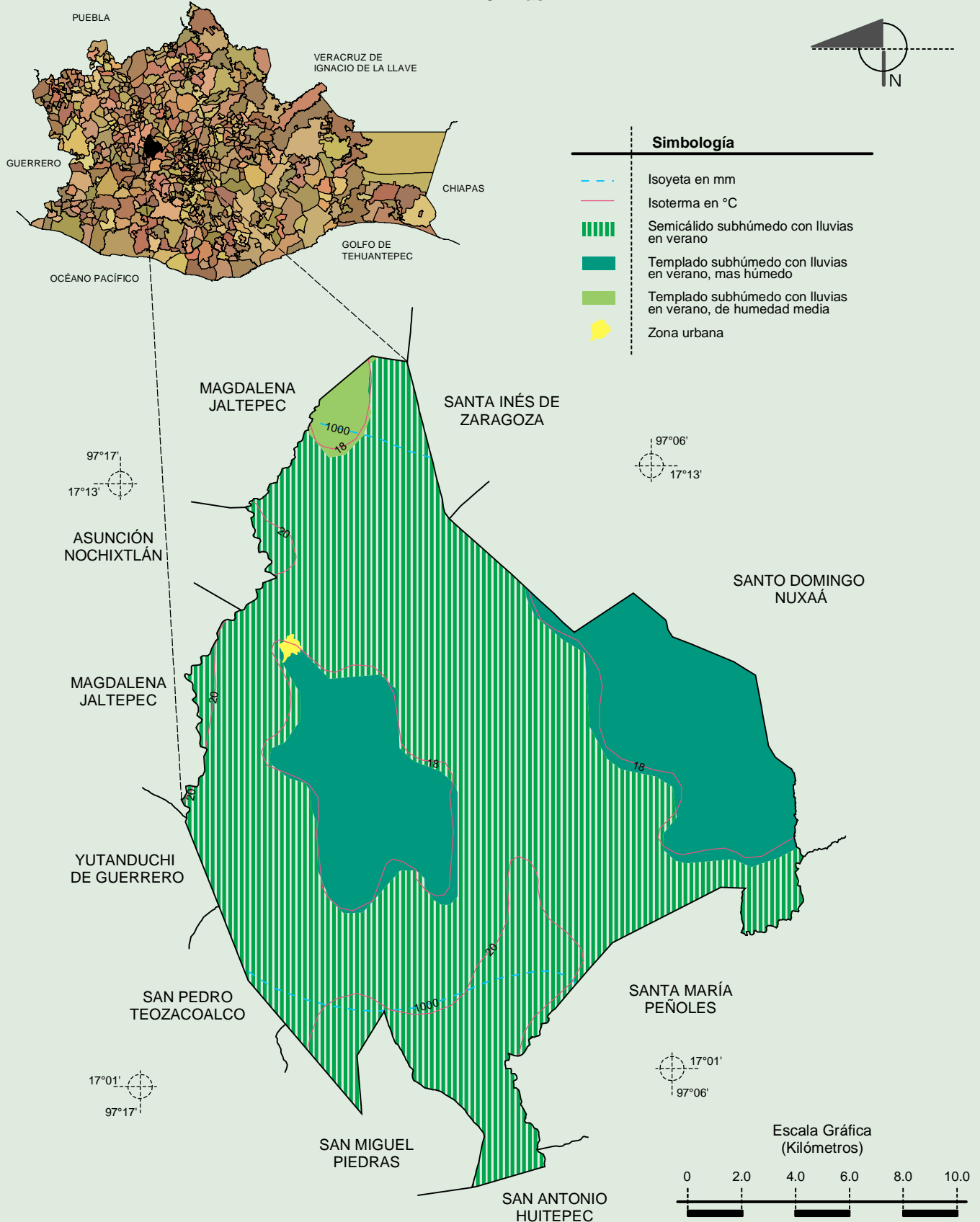
Relieve



Fuente: INEGI. *Marco Geoestadístico 2010, Versión 4.3.*
 INEGI. Información Topográfica Digital Escala 1:250 000 serie III.
 INEGI. Continuo Nacional del Conjunto de Datos Geográficos de la Carta Fisiográfica 1:1 000 000, serie I.
 INEGI-CONAGUA. 2007. Mapa de la Red Hidrográfica Digital de México escala 1:250 000. México.

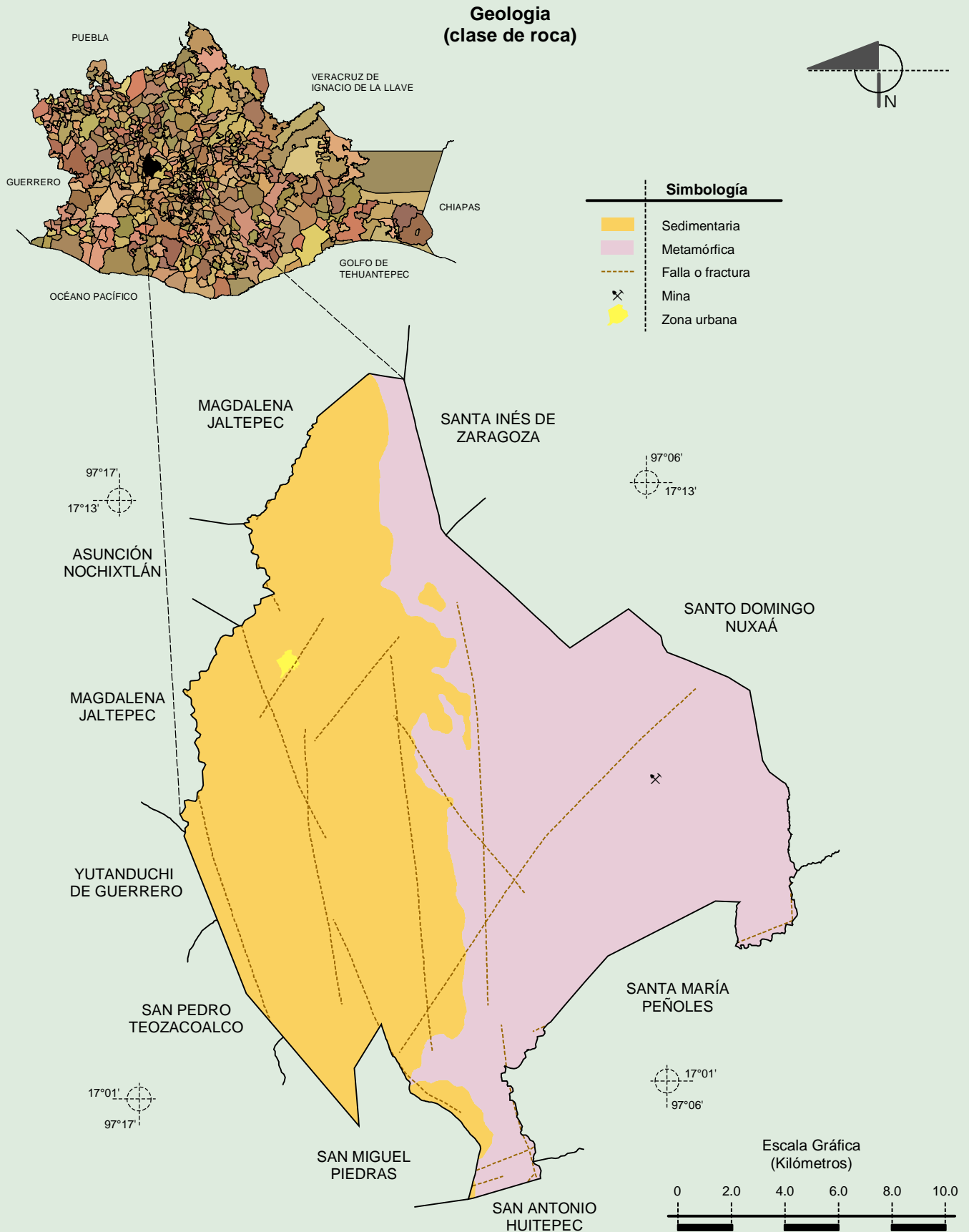
Compendio de información geográfica municipal de los Estados Unidos Mexicanos
San Juan Tamazola, Oaxaca

Climas



Fuente: INEGI. Marco Geoestadístico 2010, Versión 4.3.
 INEGI. Continuo Nacional del Conjunto de Datos Geográficos de las Cartas de Climas, Precipitación Total Anual y Temperatura Media Anual 1:1 000 000, serie I.

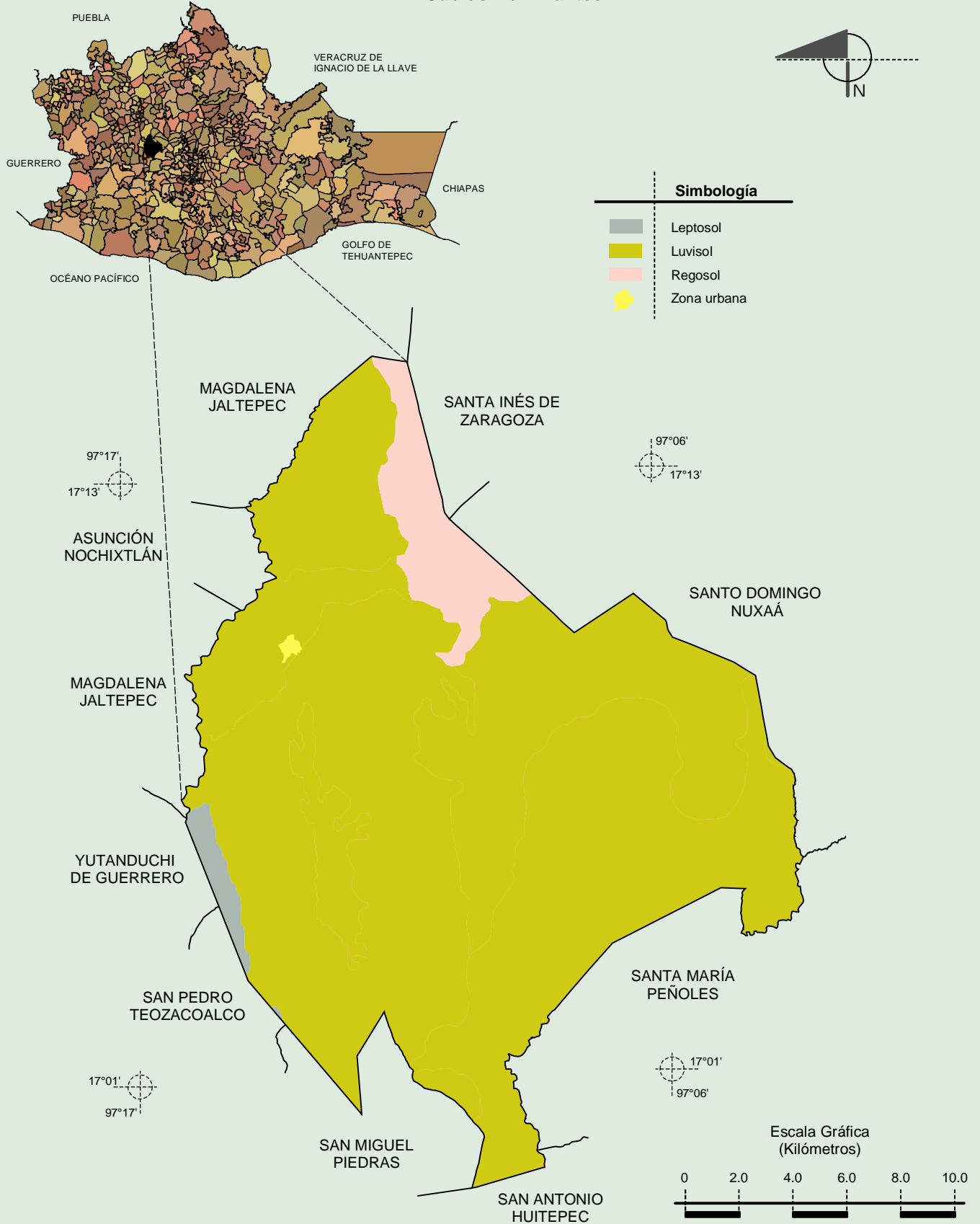
**Compendio de información geográfica municipal de los Estados Unidos Mexicanos
San Juan Tamazola, Oaxaca**



Fuente: INEGI. *Marco Geoestadístico 2010, Versión 4.3.*
 INEGI. Continuo Nacional del Conjunto de Datos Geográficos de la Carta Geológica 1:250 000, serie I.
 INEGI. Continuo Nacional del Conjunto de Datos Geográficos de la Carta Geológica 1:1 000 000, serie I.

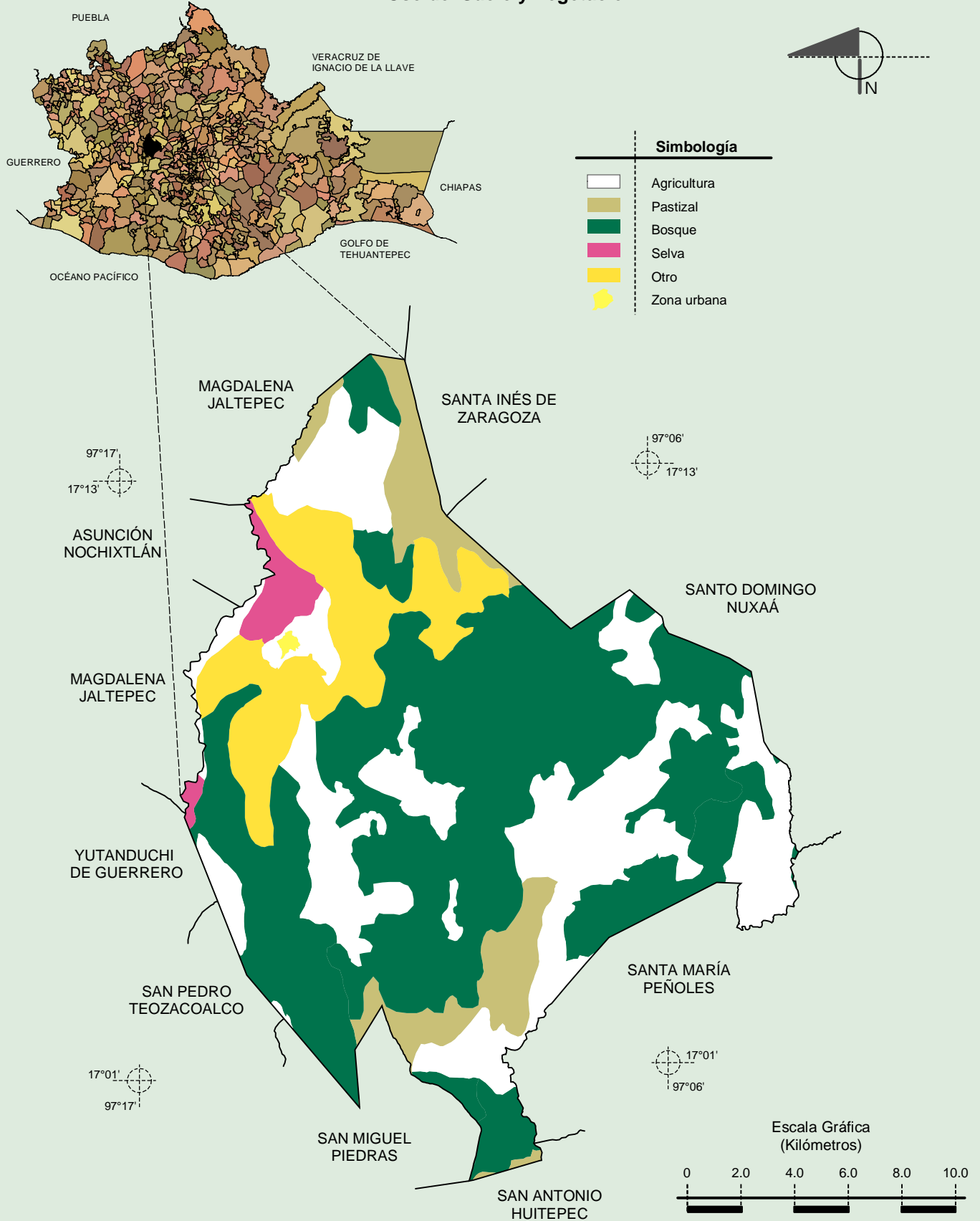
**Compendio de información geográfica municipal de los Estados Unidos Mexicanos
San Juan Tamazola, Oaxaca**

Suelos Dominantes



Fuente: INEGI. *Marco Geoestadístico 2010, Versión 4.3.*
INEGI. Conjunto de Datos Vectorial Edafológico, Escala 1:250 000 Serie II (Continuo Nacional).

Uso del Suelo y Vegetación



Fuente: INEGI. *Marco Geoestadístico 2010, Versión 4.3.*
INEGI. Conjunto de Datos Vectoriales de Uso del Suelo y Vegetación Serie III Escala 1:250 000.