

Instituto Nacional de Estadística y Geografía



Compendio de información geográfica municipal 2010

San Juan Teita

Oaxaca



INSTITUTO NACIONAL
DE ESTADÍSTICA Y GEOGRAFÍA

**Compendio de información geográfica municipal de los
Estados Unidos Mexicanos
San Juan Teita, Oaxaca
clave geoestadística 2018**

Ubicación geográfica	Coordenadas y altitud	Colindancias	Otros datos
	Entre los paralelos 17°01' y 17°08' de latitud norte; los meridianos 97°23' y 97°29' de longitud oeste; altitud entre 1 200 y 2 600 m.	Colinda al norte con los municipios de San Mateo Peñasco y Santa María Tataltepec; al este con los municipios de Santa María Tataltepec y San Mateo Sindihui; al sur con los municipios de San Mateo Sindihui y San Pablo Tijaltepec; al oeste con los municipios de San Pablo Tijaltepec, Santa María Yosuyúa y San Mateo Peñasco.	Ocupa el 0.08% de la superficie del estado. Cuenta con 3 localidades y una población total de 607 habitantes http://mapserver.inegi.org.mx/mgn2k/ ; resultado del censo 2010.

Fisiografía	Provincia	Subprovincia	Sistemas de topoformas
	Sierra Madre del Sur (100%)	Mixteca Alta (100%)	Sierra alta compleja (100%)

Clima	Rango de temperatura	Rango de precipitación	Clima
	16 – 24°C	1 000 – 1 200 mm	Semicálido subhúmedo con lluvias en verano (94.12%), templado subhúmedo con lluvias en verano (3.85%) y cálido subhúmedo con lluvias en verano (2.03%)

Geología	Periodo	Roca	Sitios de interés
	Cretácico (62.59%) y No aplicable (37.41%)	Sedimentaria: Caliza (61.44%) y caliza-lutita (1.15%) Metamórfica: Esquistos (37.41%)	Mina: Oro.

Edafología	Suelo dominante
	Leptosol (48.73%), Luvisol (32.57%), Phaeozem (13.13%) y Regosol (5.57%)

Hidrografía	Región hidrológica	Cuenca	Subcuenca	Corrientes de agua	Cuerpos de agua
	Costa Chica-Río Verde (100%)	R. Atoyac (100%)	R. Sordo (100%)	Perennes: Hondo y Yucacúa. Intermitente: Yucacúa y Hondo.	No disponible.

Uso del suelo y vegetación	Uso del suelo	Vegetación
	Agricultura (24.15%) y zona urbana (0.71%)	Bosque (49.79%), palmar inducido (15.98%) y pastizal inducido (9.37%)

Uso potencial de la tierra	Agrícola	Pecuario
	Para la agricultura mecanizada continua (3.18%) Para la agricultura manual estacional (0.44%) No aptas para la agricultura (96.38%)	Para el establecimiento de praderas cultivadas con maquinaria agrícola (3.18%) Para el aprovechamiento de la vegetación natural diferente del pastizal (0.44%) Para el aprovechamiento de la vegetación natural únicamente por el ganado caprino (76.93%) No aptas para uso pecuario (19.45%)

Zona urbana	
La zona urbana está creciendo sobre roca sedimentaria del Cretácico, en sierra alta compleja; sobre área donde originalmente había suelo denominado Phaeozem; tiene clima semicálido subhúmedo con lluvias en verano y está creciendo sobre terreno previamente ocupado por agricultura.	

Zonas arqueológicas y monumentos históricos	
Se cuenta en el lugar con la iglesia.	

Fuente: www.inafed.gob.mx/wb2/ELOCAL/ELOC_Enciclopedia

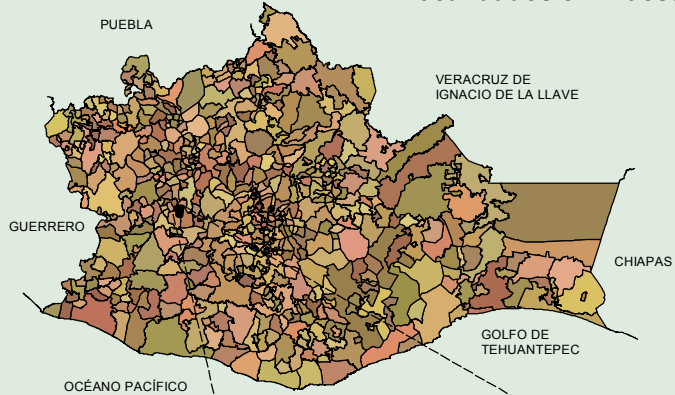
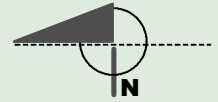
Hablantes de lengua indígena	Dialecto	Número de personas
	Lenguas mixtecas.	332

Fuente: INEGI. II Censo de Población y Vivienda, 2005. Tabulados básicos.

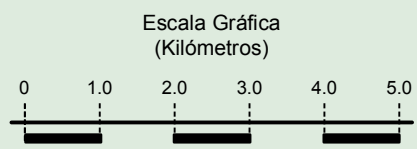
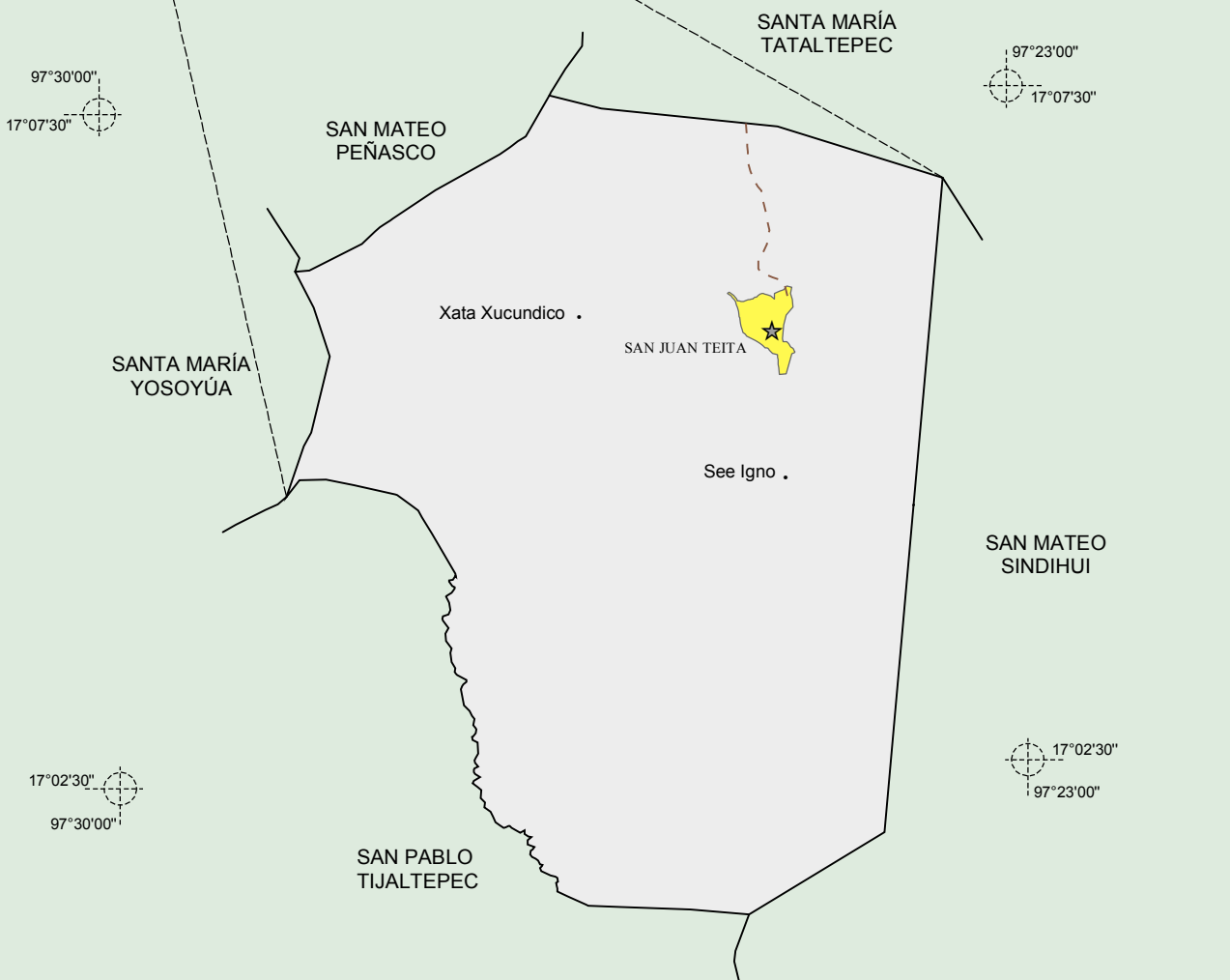
Cultura popular	Artesanías	Gastronomía	Música
	Sombreros de palma, petates, tenates, sopladores, se teje el tijillo este es una especie de colador que utilizan las mujeres de esta comunidad al colar su nixtamal.	Mole, frijoles, arroz.	Chilena y banda de viento.

Fuente: www.inafed.gob.mx/wb2/ELOCAL/ELOC_Enciclopedia

Localidades e Infraestructura para el Transporte



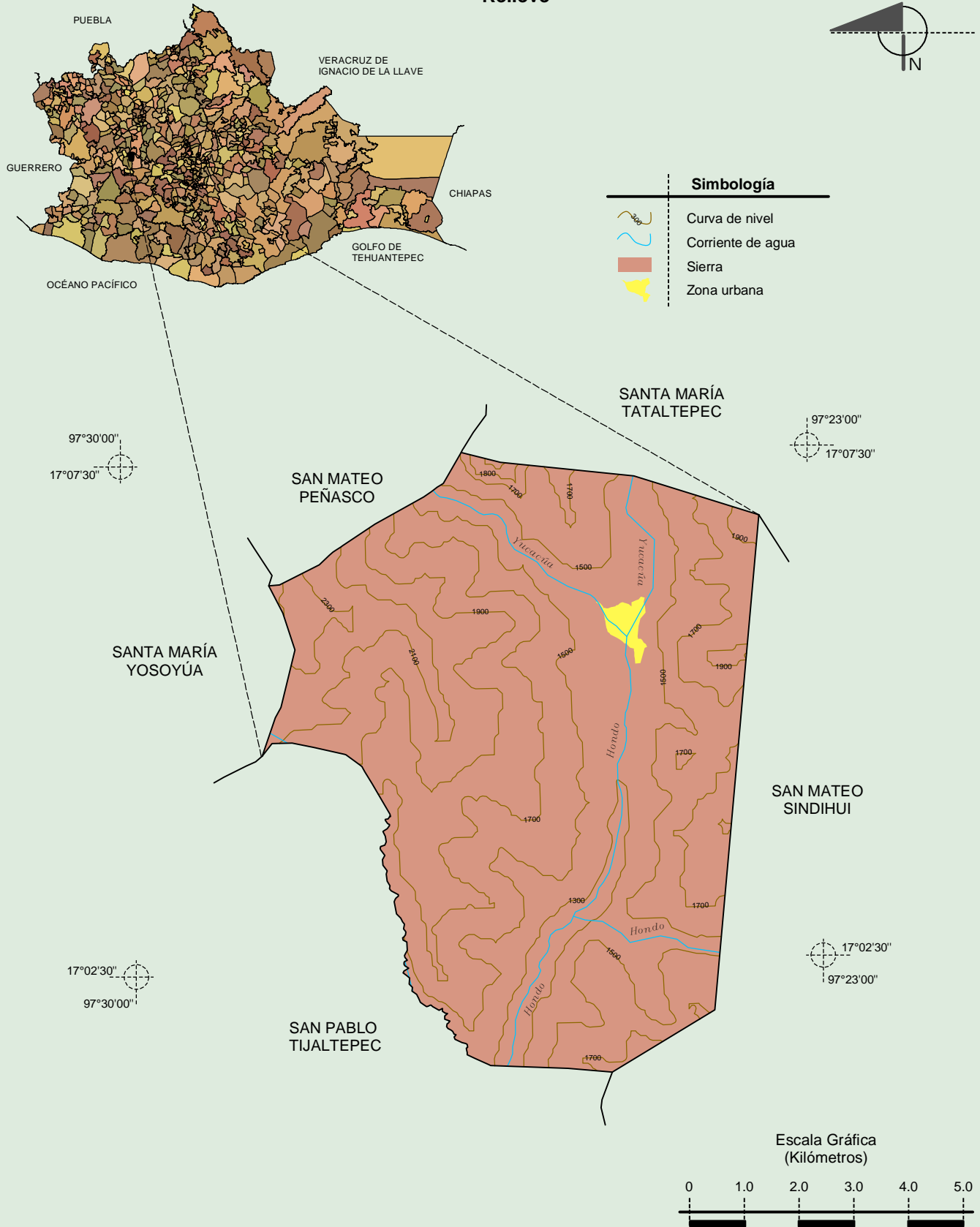
Simbología	
	Terracería
	Zona urbana
	CABECERA
	Localidad



Fuente: INEGI. *Marco Geoestadístico 2010, Versión 4.3.*
 INEGI. Información Topográfica Digital Escala 1:250 000 serie III.

Compendio de información geográfica municipal de los Estados Unidos Mexicanos
San Juan Teita, Oaxaca

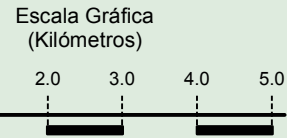
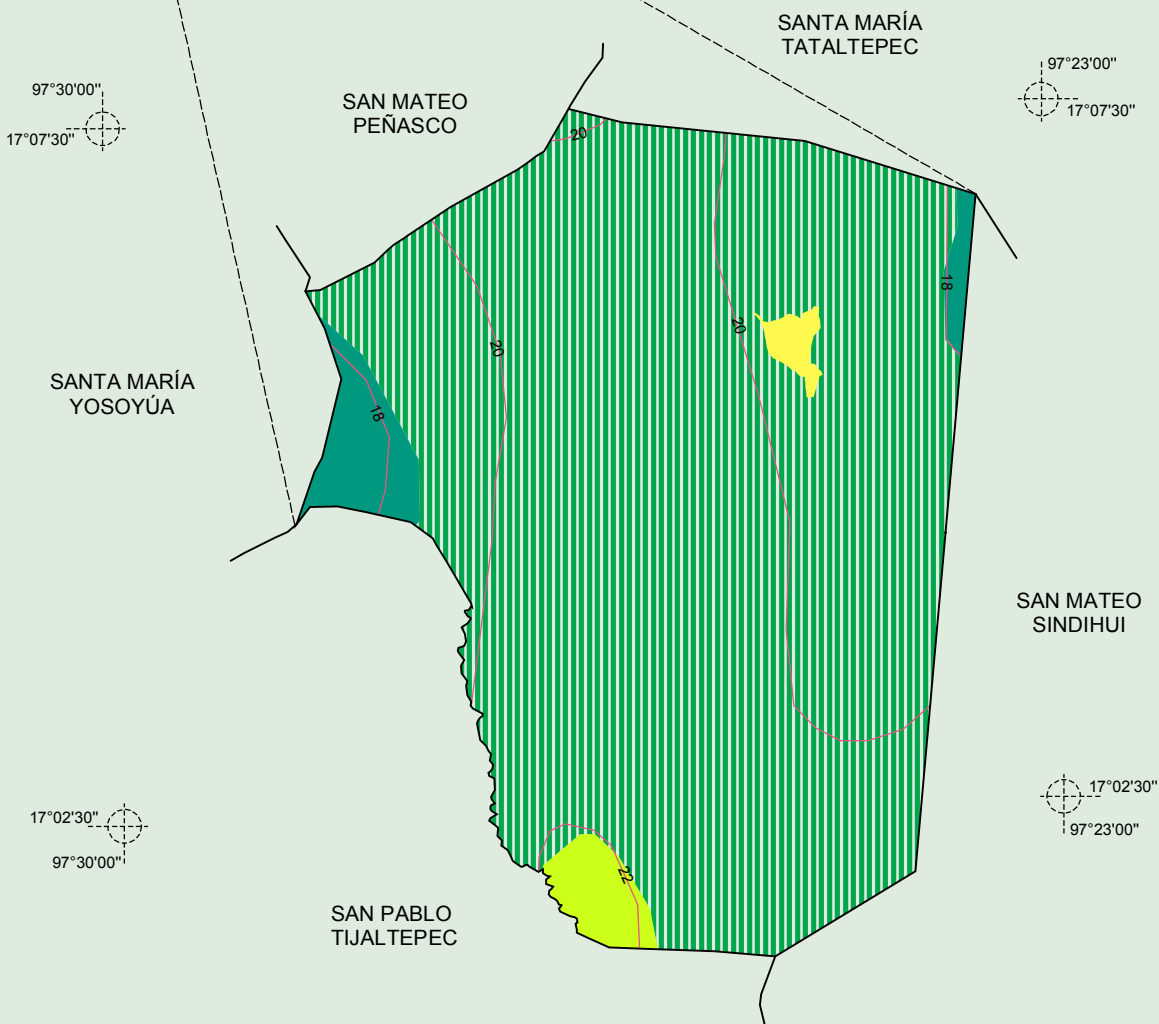
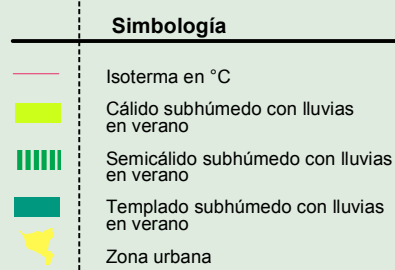
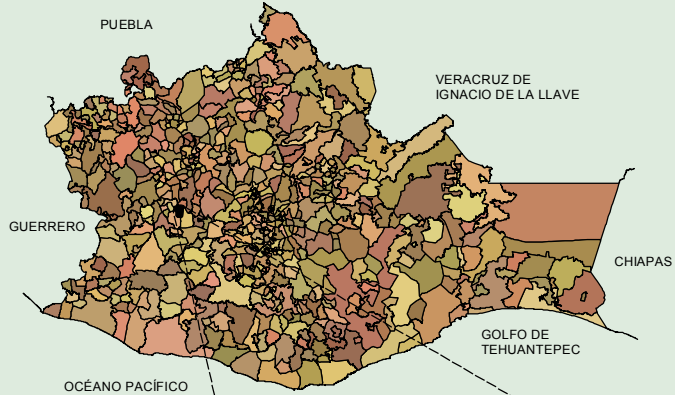
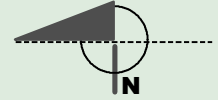
Relieve



Fuente: INEGI. *Marco Geoestadístico 2010, Versión 4.3.*
 INEGI. Información Topográfica Digital Escala 1:250 000 serie III.
 INEGI. Continuo Nacional del Conjunto de Datos Geográficos de la Carta Fisiográfica 1:1 000 000, serie I.
 INEGI-CONAGUA. 2007. Mapa de la Red Hidrográfica Digital de México escala 1:250 000. México.

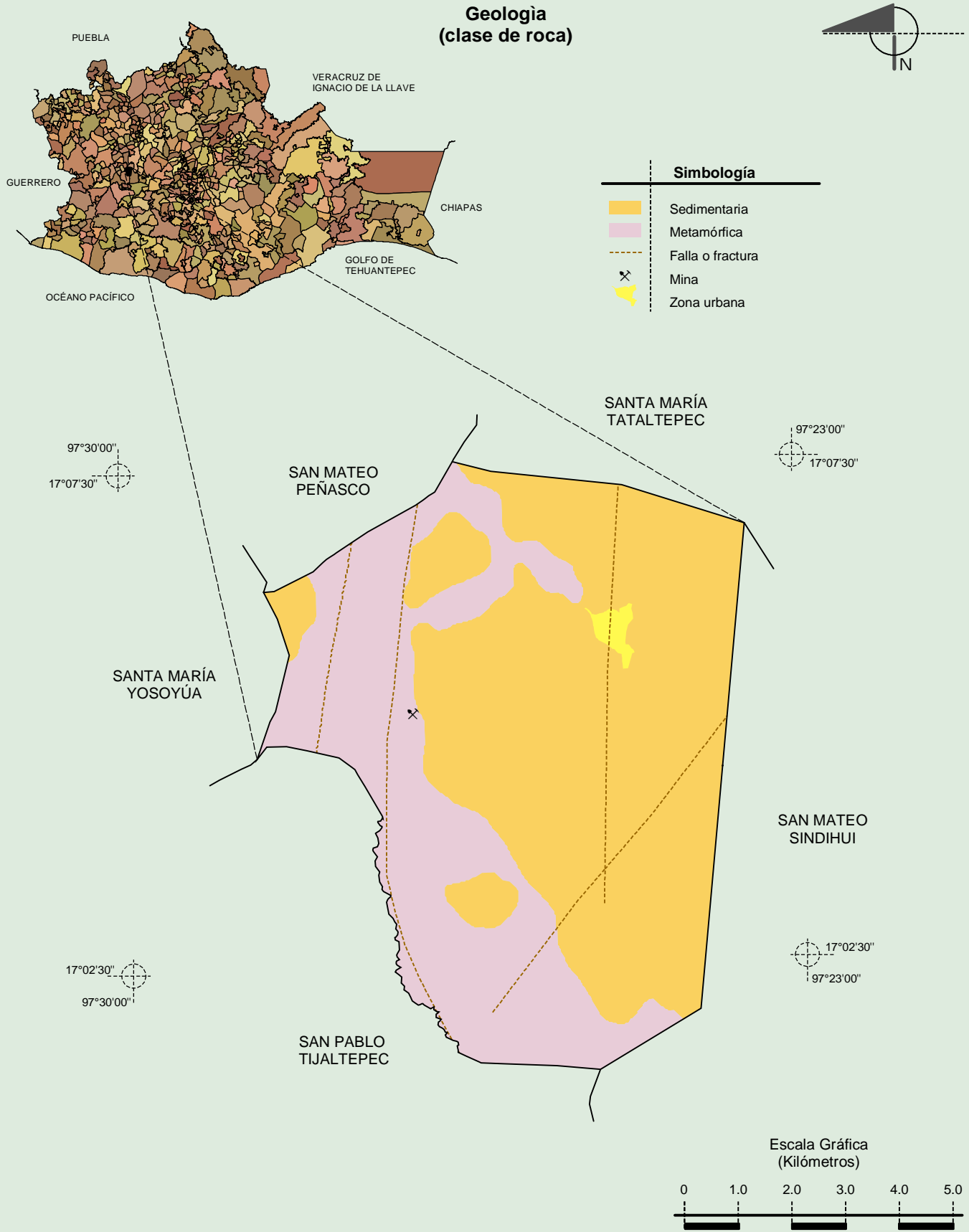
Compendio de información geográfica municipal de los Estados Unidos Mexicanos
San Juan Teita, Oaxaca

Climas



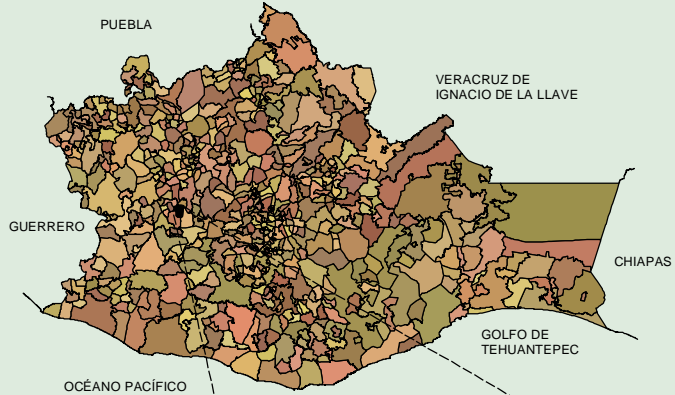
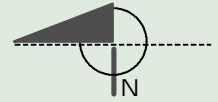
Fuente: INEGI. *Marco Geoestadístico 2010, Versión 4.3.*
 INEGI. Continuo Nacional del Conjunto de Datos Geográficos de las Cartas de Climas y Temperatura Media Anual 1:1 000 000, serie I.

**Compendio de información geográfica municipal de los Estados Unidos Mexicanos
San Juan Teita, Oaxaca**

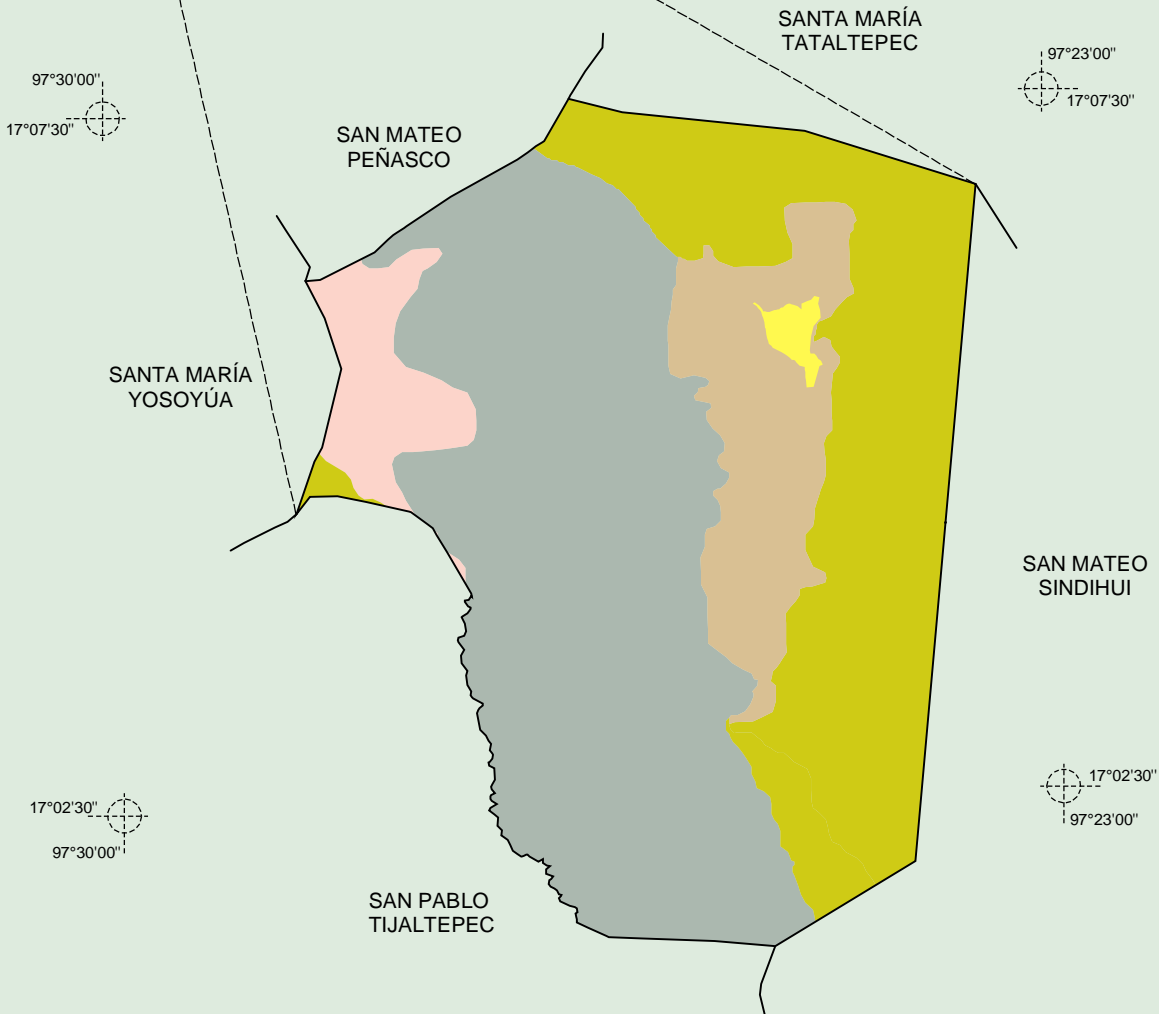


Fuente: INEGI. *Marco Geoestadístico 2010, Versión 4.3.*
 INEGI. Continuo Nacional del Conjunto de Datos Geográficos de la Carta Geológica 1:250 000, serie I.
 INEGI. Continuo Nacional del Conjunto de Datos Geográficos de la Carta Geológica 1:1000 000, serie I.

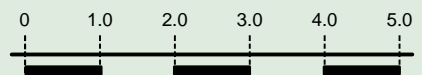
Suelos Dominantes



Simbología	
	Leptosol
	Luvisol
	Phaeozem
	Regosol
	Zona urbana

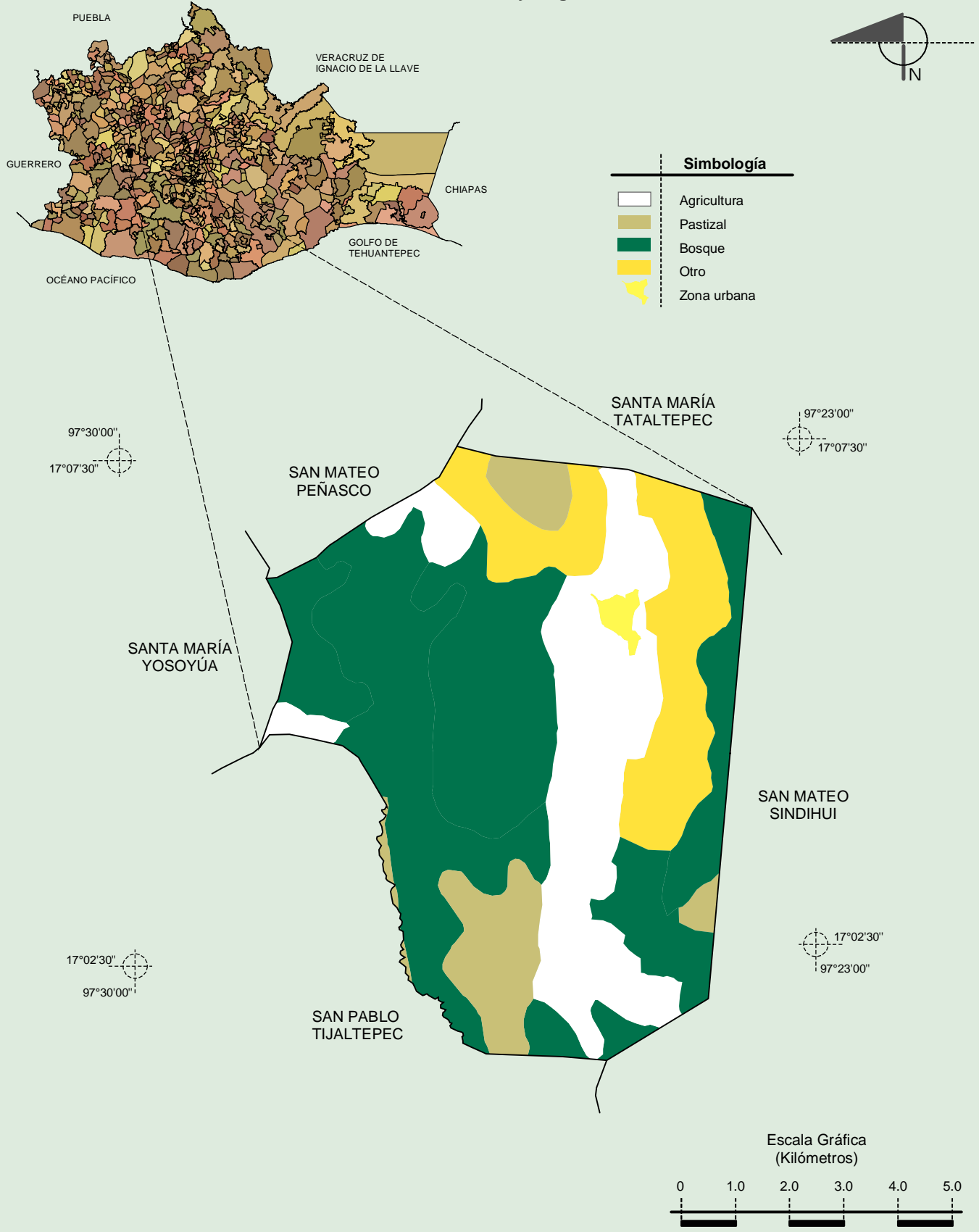


Escala Gráfica
(Kilómetros)



Fuente: INEGI. *Marco Geoestadístico 2010, Versión 4.3.*
 INEGI. Conjunto de Datos Vectorial Edafológico, Escala 1:250 000, Serie II (Continuo Nacional).

Uso del Suelo y Vegetación



INEGI. Compendio de información geográfica municipal 2010. San Juan Teita, Oaxaca. 2010

Fuente: INEGI. *Marco Geoestadístico 2010, Versión 4.3.*
 INEGI. Conjunto de Datos Vectoriales de Uso del Suelo y Vegetación Serie III Escala 1:250 000.