



Compendio de información geográfica municipal 2010

San Lorenzo

Oaxaca



INSTITUTO NACIONAL
DE ESTADÍSTICA Y GEOGRAFÍA

**Compendio de información geográfica municipal de los
Estados Unidos Mexicanos
San Lorenzo, Oaxaca
clave geoestadística 20225**

Ubicación geográfica	Coordenadas y altitud	Colindancias	Otros datos
	Entre los paralelos 16°22' y 16°28' de latitud norte; los meridianos 97°49' y 97°56' de longitud oeste; altitud entre 100 y 800 m.	Colinda al norte con los municipios de San Juan Colorado y San Agustín Chayuco; al este con el municipio de San Agustín Chayuco; al sur con los municipios de Santa Catarina Mechoacán y San Andrés Huaxpaltepec; al oeste con los municipios de Pinotepa de Don Luis y San Juan Colorado.	Ocupa el 0.06% de la superficie del estado. Cuenta con 8 localidades y una población total de 5 955 habitantes http://mapserver.inegi.org.mx/mgn2k/ ; resultado del censo 2010.

Fisiografía	Provincia	Subprovincia	Sistemas de topoformas
	Sierra Madre del Sur (100%)	Costas del Sur (100%)	Valle de laderas tendidas con lomerío (56.14%), Sierra baja compleja (41.55%) y Lomerío con llanuras (2.31%)

Clima	Rango de temperatura	Rango de precipitación	Clima
	26 – 28°C	1 500 – 2 500 mm	Cálido subhúmedo con lluvias en verano (100%)

Geología	Periodo	Roca	Sitios de interés
	Jurásico (55.74%) y No determinado (44.26%)	Ígnea intrusiva: Granito-granodiorita (44.26%) Metamórfica: Gneis (55.74%)	No disponible.

Edafología	Suelo dominante
	Luvisol (77.40%) y Regosol (22.60%)

Hidrografía	Región hidrológica	Cuenca	Subcuenca	Corrientes de agua	Cuerpos de agua
	Costa Chica-Río Verde (100%)	R. La Arena y Otros (100%)	R. La Arena (100%)	Perennes: Salado y Dulce. Intermitentes: Grande y Yutatío.	No disponible.

Uso del suelo y vegetación	Uso del suelo	Vegetación
	Pastizal cultivado (24.56%), agricultura (15.98%) y zona urbana (0.87%)	Selva (58.59%)

Uso potencial de la tierra	Agrícola	Pecuario
	Para la agricultura de tracción animal estacional (13.28%) Para la agricultura manual estacional (47.88%) No aptas para la agricultura (38.84%)	Para el aprovechamiento de la vegetación de pastizal (0.71%) Para el aprovechamiento de la vegetación natural diferente del pastizal (60.45%) Para el aprovechamiento de la vegetación natural únicamente por el ganado caprino (38.84%)

Zona urbana	La zona urbana está creciendo sobre roca ígnea intrusiva y metamórfica del Jurásico, en valle de laderas tendidas con lomerío; sobre área donde originalmente había suelo denominado Luvisol; tiene clima cálido subhúmedo con lluvias en verano y está creciendo sobre terreno previamente ocupado por agricultura.
-------------	--

Zonas arqueológicas y monumentos históricos	No disponible.
---	----------------

Fuente: www.inafed.gob.mx/wb2/ELOCAL/ELOC_Enciclopedia

Hablantes de lengua indígena	Dialecto	Número de personas
	Lenguas mixtecas, Lenguas zapotecas, Náhuatl y No especificado.	3 965

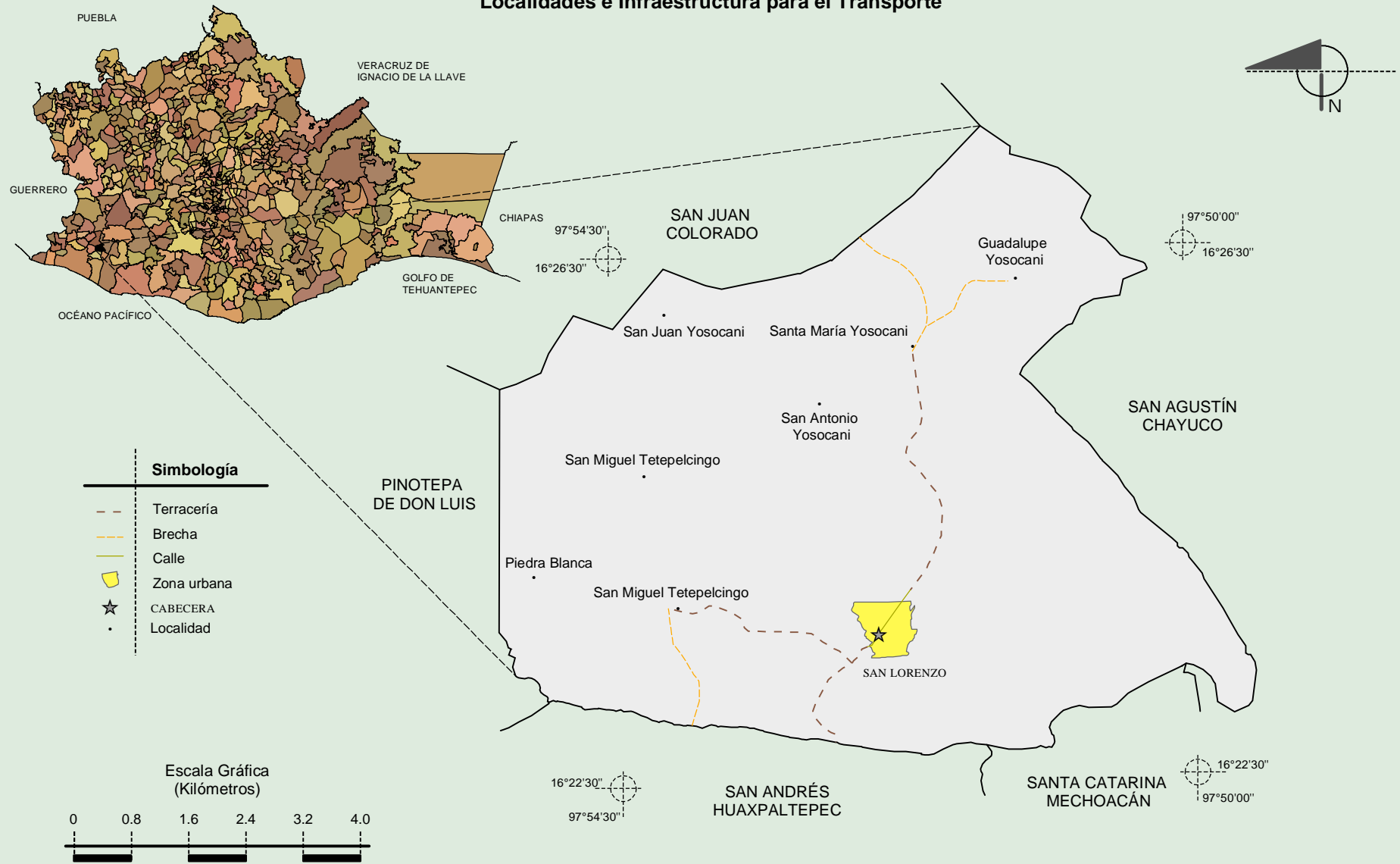
Fuente: INEGI. *II Censo de Población y Vivienda, 2005. Tabulados básicos.*

Cultura popular	Artesanías	Gastronomía	Música
	No disponible.	Mole negro, rojo y coloradito, tamales, panela, aguas frescas y tepache.	Las chilenas propias de la región.

Fuente: www.inafed.gob.mx/wb2/ELOCAL/ELOC_Enciclopedia

Compendio de información geográfica municipal de los Estados Unidos Mexicanos
San Lorenzo, Oaxaca

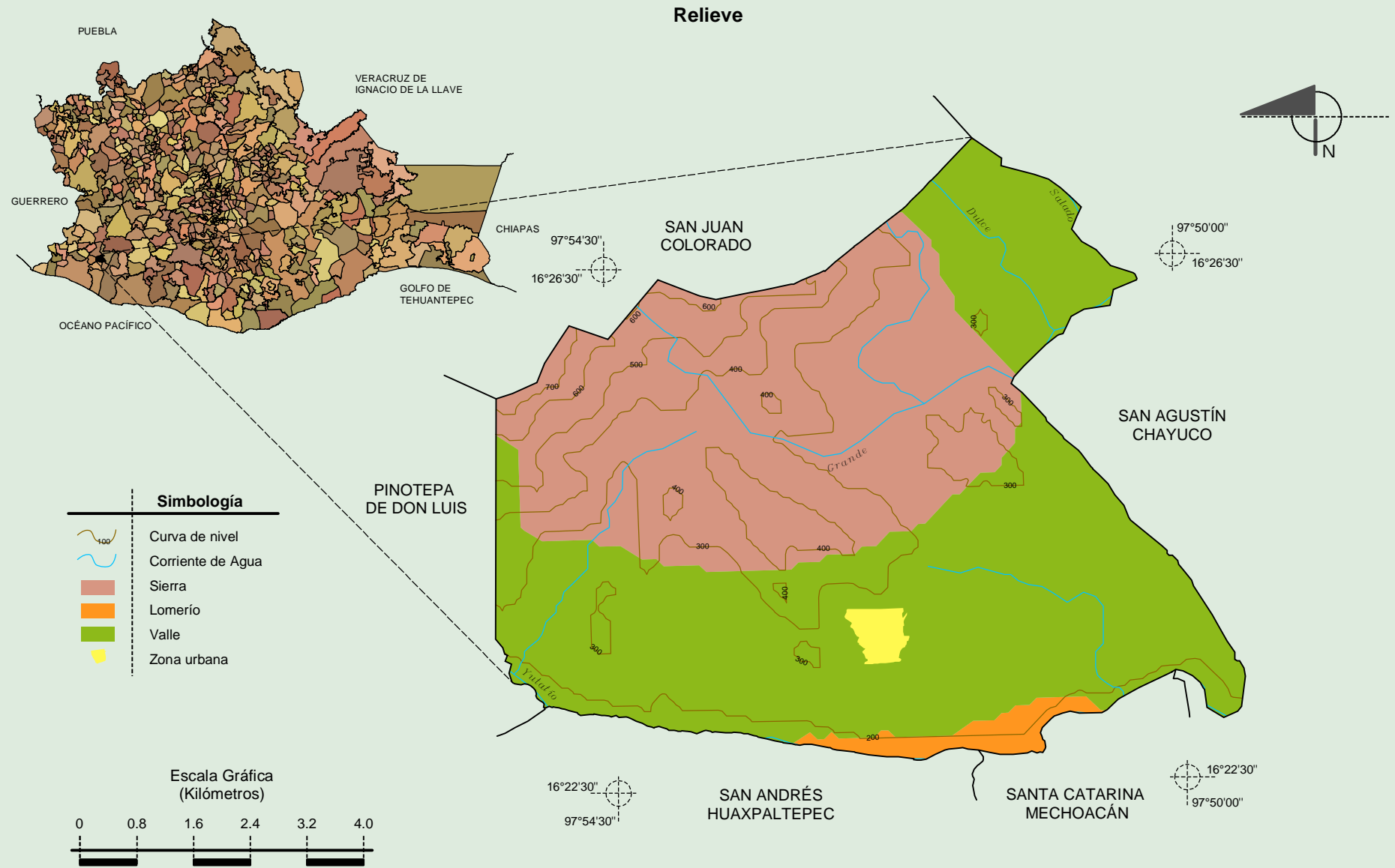
Localidades e Infraestructura para el Transporte



Fuente: INEGI. *Marco Geoestadístico 2010, Versión 4.3.*
 INEGI. Información Topográfica Digital Escala 1:250 000 serie III.

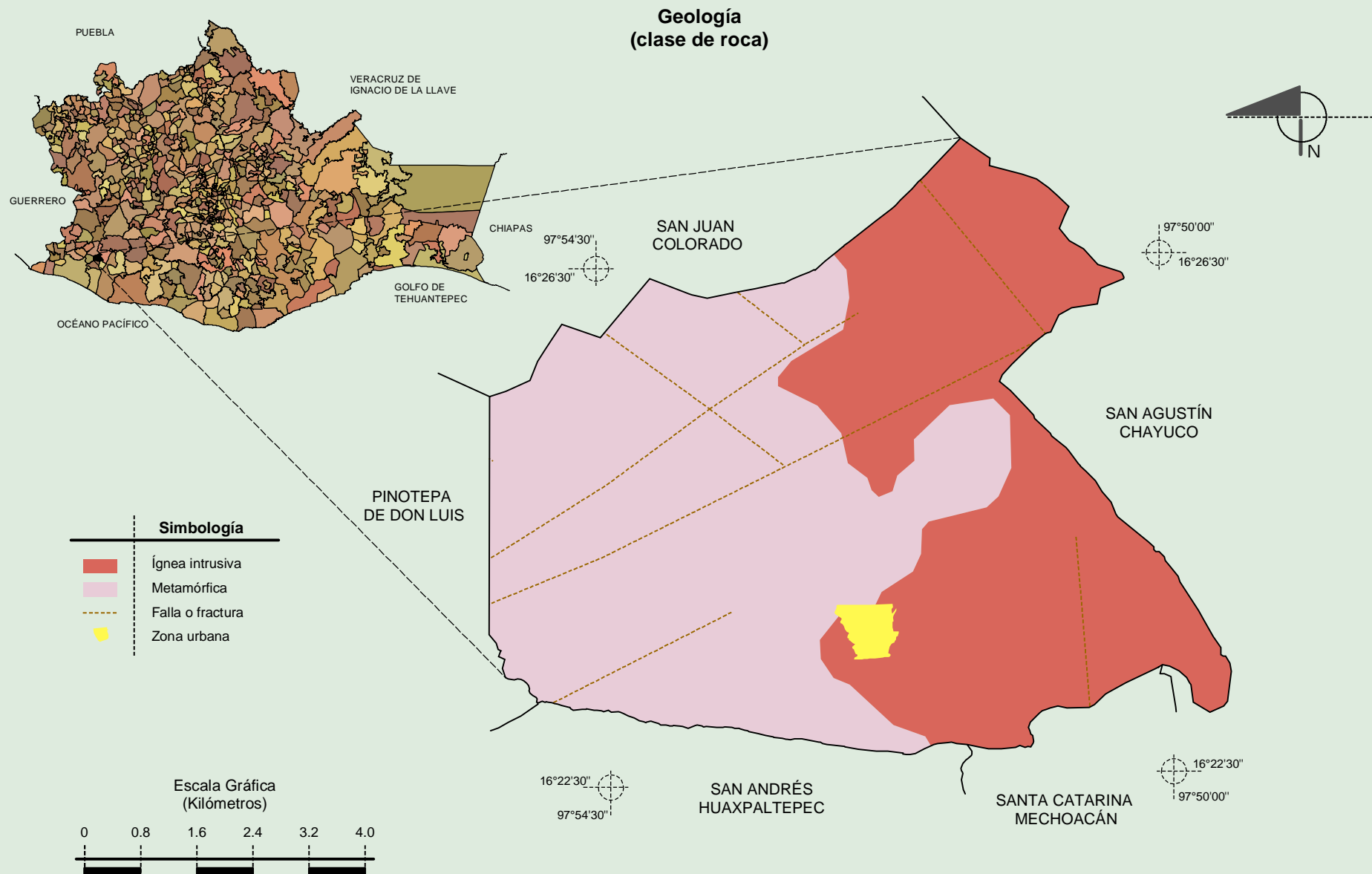
**Compendio de información geográfica municipal de los Estados Unidos Mexicanos
San Lorenzo, Oaxaca**

INEGI. Compendio de información geográfica municipal 2010. San Lorenzo, Oaxaca. 2010



Fuente: INEGI. *Marco Geoestadístico 2010, Versión 4.3.*
 INEGI. Información Topográfica Digital Escala 1:250 000 serie III.
 INEGI. Continuo Nacional del Conjunto de Datos Geográficos de la Carta Fisiográfica 1:1 000 000, serie I.
 INEGI-CONAGUA. 2007. Mapa de la Red Hidrográfica Digital de México escala 1:250 000. México.

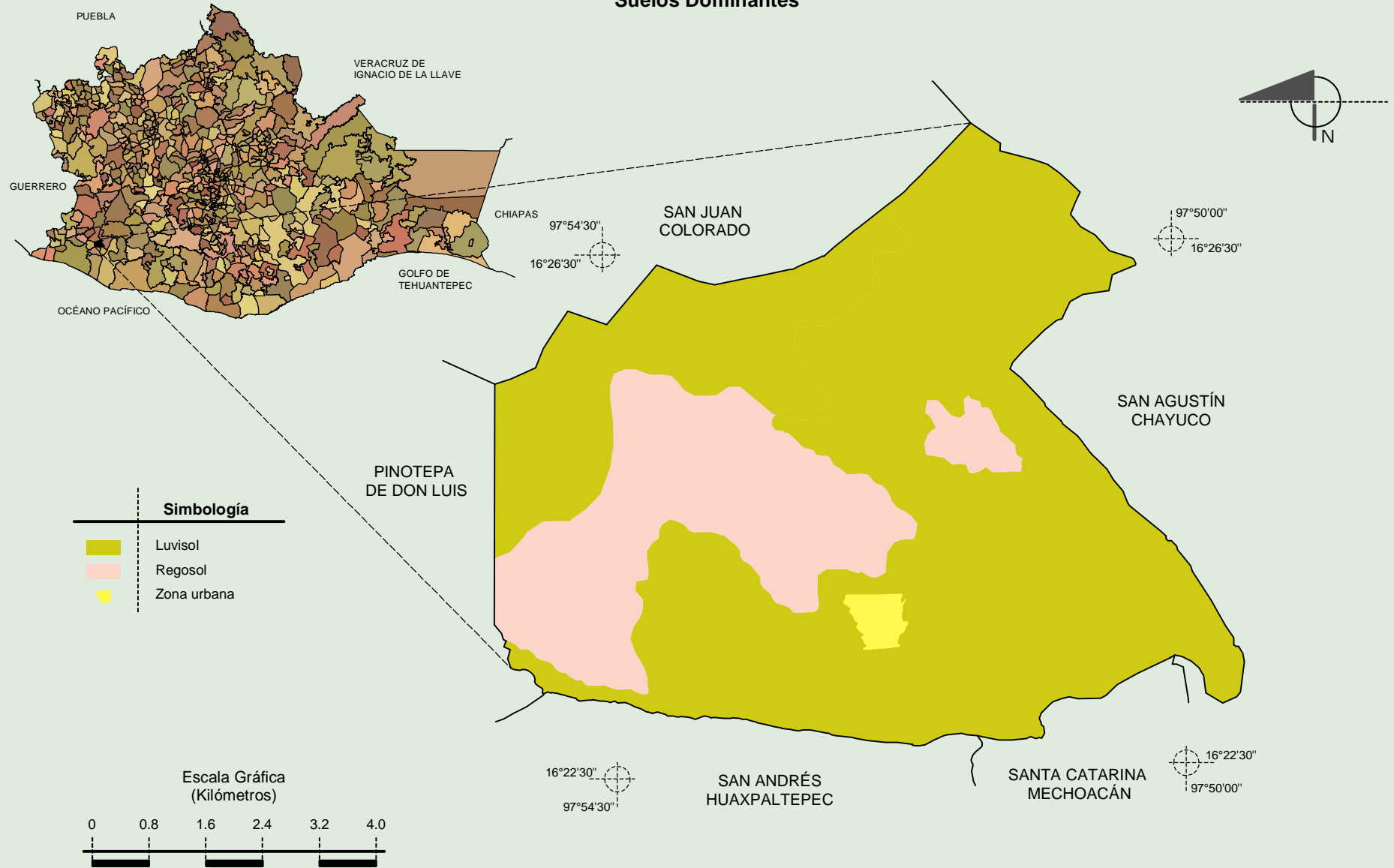
Compendio de información geográfica municipal de los Estados Unidos Mexicanos
San Lorenzo, Oaxaca



Fuente: INEGI. *Marco Geoestadístico 2010, Versión 4.3.*
 INEGI. Continuo Nacional del Conjunto de Datos Geográficos de la Carta Geológica 1:250 000, serie I.

Compendio de información geográfica municipal de los Estados Unidos Mexicanos San Lorenzo, Oaxaca

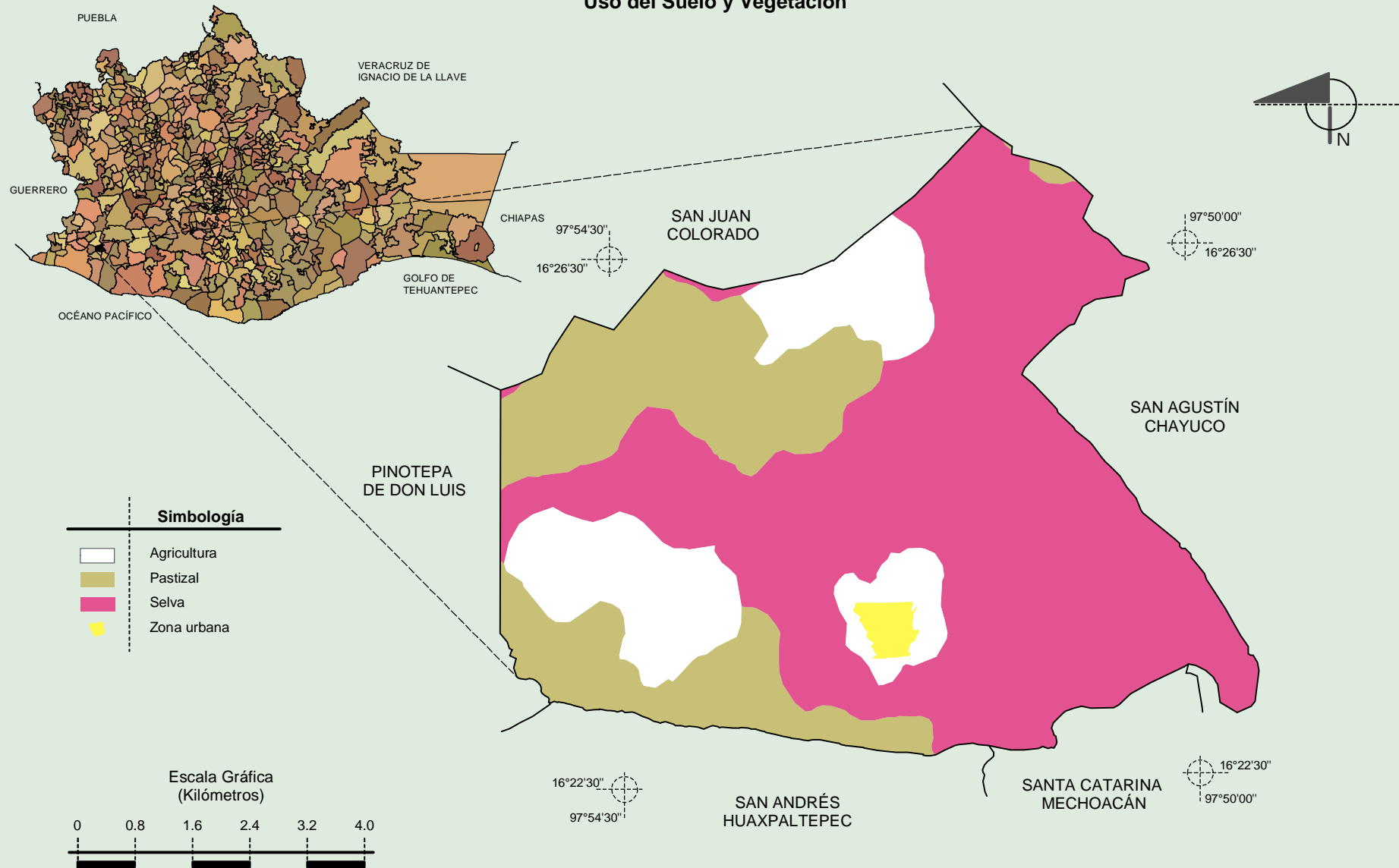
Suelos Dominantes



Fuente: INEGI. *Marco Geoestadístico 2010, Versión 4.3.*
INEGI. Conjunto de Datos Vectorial Edafológico, Escala 1:250 000 Serie II (Continuo Nacional).

Compendio de información geográfica municipal de los Estados Unidos Mexicanos
San Lorenzo, Oaxaca

Uso del Suelo y Vegetación



Fuente: INEGI. *Marco Geoestadístico 2010, Versión 4.3.*
 INEGI. Conjunto de Datos Vectoriales de Uso del Suelo y Vegetación Serie III Escala 1:250 000.